



PAPER



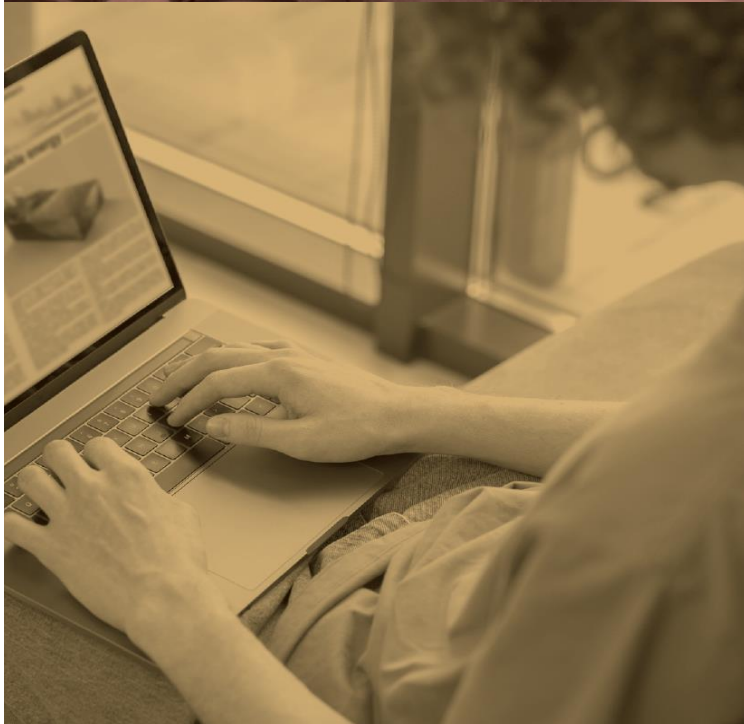
DIGITAL



Setmanari de l'Alt Empordà

Estudi d'audiència

12/ 2025



ESTUDI REALITZAT PER

audiimedia.net

AMB COL·LABORACIÓ DE

Infortécnica
audiència.org

AUDIÈNCIES

ENCARREGAT PER

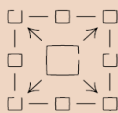



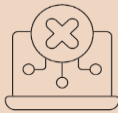
Premsa Comarcal

AMB EL SUPORT DE

Generalitat de Catalunya
Departament
de la Presidència

fitxa tècnica



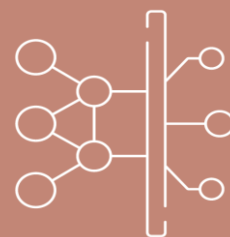
▼ Univers 	Població major de 16 anys. Extrapolada població general.
▼ Data de l'estudi 	D'octubre a desembre de 2025.
▼ Mostreig 	Entrevistes, mitjans semblants i informació interactiva d'Internet. Per a més precisió a les dades web, es requereix permís d'accés a dades a Google Analytics. (Manual: www.audiencia.org/GA_manual.pdf)
▼ Nombre d'entrevistes telefòniques 	239 >35.000 trucades de l'estudi global de Premsa Comarcal.
▼ Error màxim sobre el total de la mostra 	6,5%
▼ Empresa que realitza l'estudi	INFORTÈCNICA www.infortecnica.com

Pot verificar l'autenticitat de les dades del estudi a les webs:

audiencia.org / audiencies.cat / audimedia.net



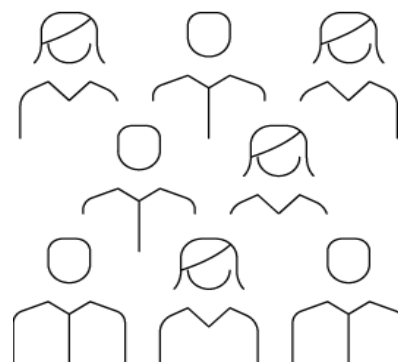
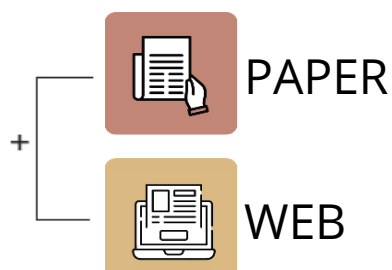
Síntesi



> Setmanari de l'Alt Empordà

obté **22105** lectors diaris

entre



- ➔ A l'estudi realitzat d'octubre a desembre de 2025, a la seva àrea de la comarca de l'Alt Empordà. El 69 per cent de la població ha llegit alguna vegada la publicació impresa Setmanari de l'Alt Empordà. A l'última setmana l'han seguit 42462 persones que hi dediquen un temps mitjà d'audiència de 31,9 minuts durant el conjunt de la setmana. El que equival al 14,2 per cent de share de premsa en paper.
- ➔ La versió web del Setmanari de l'Alt Empordà, emporda.info, és coneguda pel 42,1 per cent de la població del seu àrea, on 11978 usuaris dedicats visiten el web durant més d'un minut en 24 hores. Del global d'Internet rep una mitjana de 16039 usuaris únics al dia, amb un temps mitjà de 2,8 minuts.



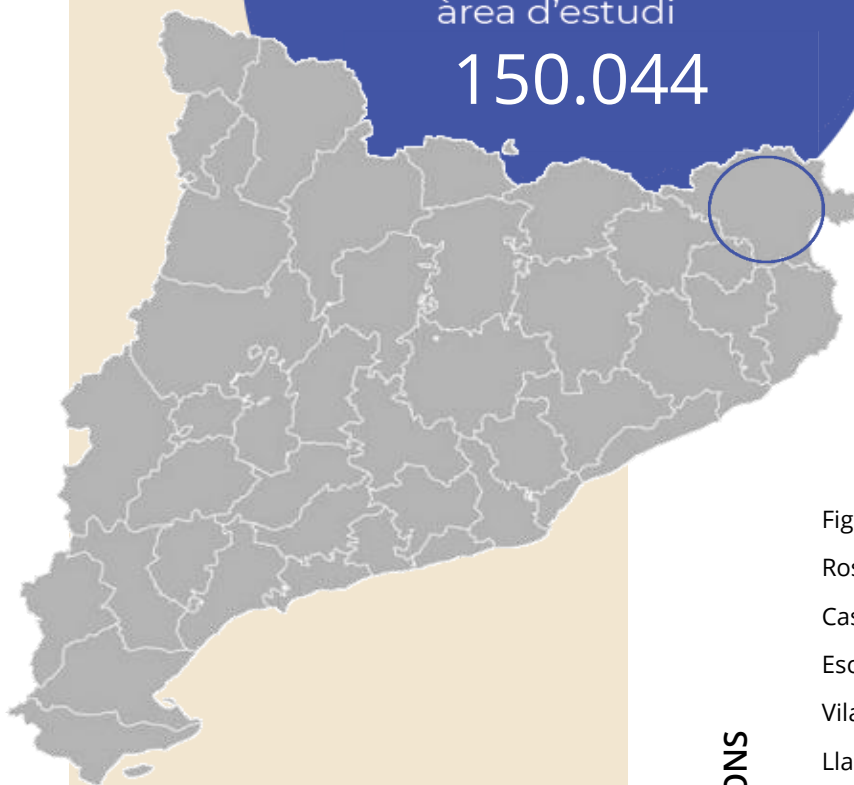
ÀREA

> Alt Empordà



Població
àrea d'estudi

150.044



PRINCIPALS POBLACIONS

- Figueres
- Roses
- Castelló d'Empúries
- Escala, l'
- Vilafant
- Llançà
- Jonquera, la
- Cadaqués
- Sant Pere Pescador
- Peralada
- Avinyonet de Puigventós
- Palau-saverdera
- Portbou
- Navata
- Llers
- Vilajuïga
- Vilamalla
- Port de la Selva, el



RESULTATS DE LA PUBLICACIÓ EN PAPER

Resultats publicació

Setmanari de l'Alt Empordà

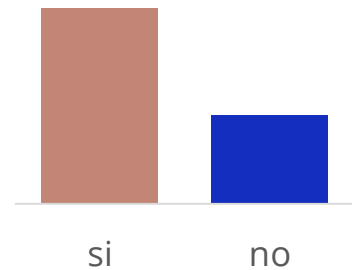
Àrea: Alt Empordà



Ha llegit algun cop la publicació

UNIVERS:
Població
general

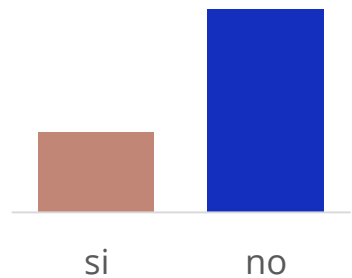
103.530 | 69%



Seguidors setmanals de la publicació

UNIVERS:
Població
general

42.462 | 28,3%



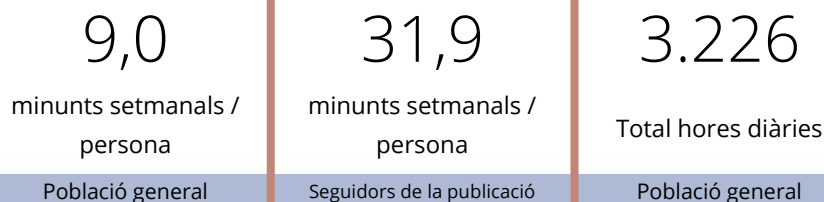
Resultats generals / 24 hores

UNIVERS:
Població
general

6.066 Lectors en 24h | 14,2%

Share 24h
Publicacions periòdiques

Temps d'audiència

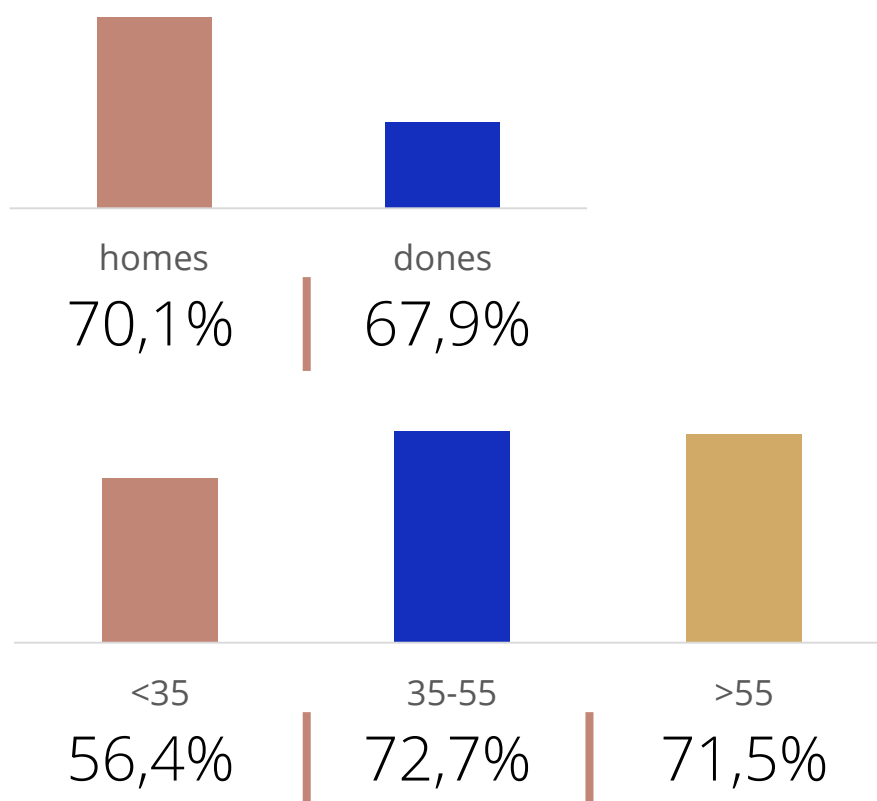


Resultats per sexe i edat

Àrea: Alt Empordà

Ha llegit algun cop la publicació

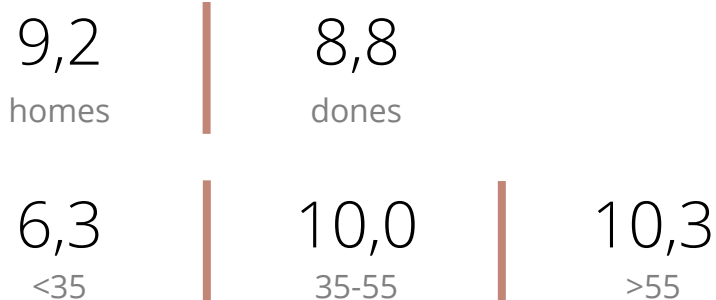
UNIVERS:
Població
general



Temps d'audiència per sexe i edat

UNIVERS:
Població
general

minuts setmanals / persona





RESULTATS DE LA PUBLICACIÓ EN DIGITAL



Resultats web emporda.info



Àrea: Alt Empordà

Ha visitat algun cop el web

UNIVERS:
Població
general

63.169 | 42,1%



Resultats generals - 24 hores

11.978

Usuaris dedicats

De l'àrea de l'estudi amb >1 min

16.039

Usuaris únics globals

Sense limitacions temporals i geogràfiques

Temps d'audiència

2,8

minuts / visita (IP)

44.909

Total minuts al dia

1.347.276

Total minuts al mes

Rànquing web

184.846

Al món

693

A Catalunya

13.863

Web de notícies

Xarxes socials



> Setmanari de l'Alt Empordà

TOTAL SEGUIDORS: **63200**



22.000

www.facebook.com/emporda.info



20.100

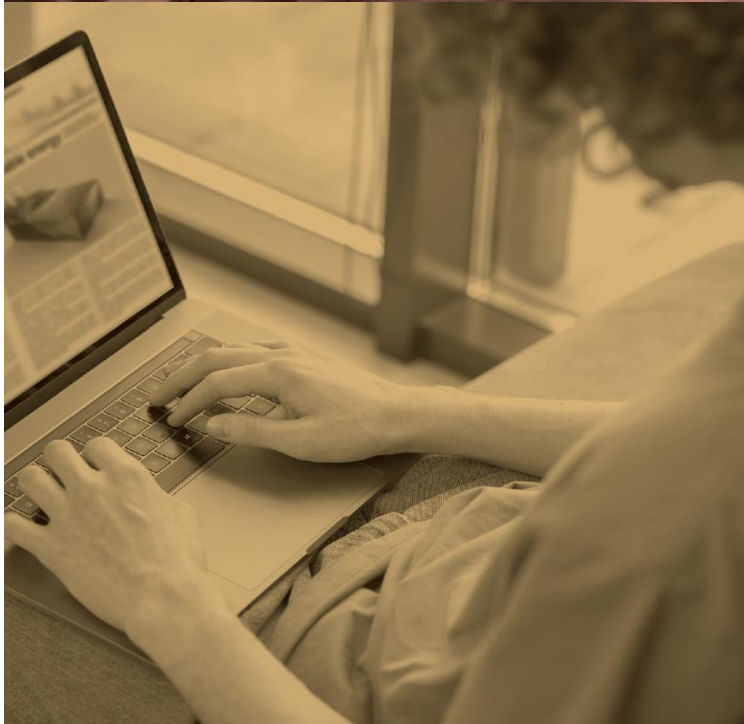
x.com/emporda_info



21.100

www.instagram.com/emporda_info





ENCARREGAT PER

 **Premsa Comarcal**

ESTUDI REALITZAT PER

 **audimedia.net**

AMB COL·LABORACIÓ DE

 **Infortécnica
audiència.org**

 **AUDIENORS 2**

AMB EL SUPORT DE

 **Generalitat de Catalunya
Departament
de la Presidència**