



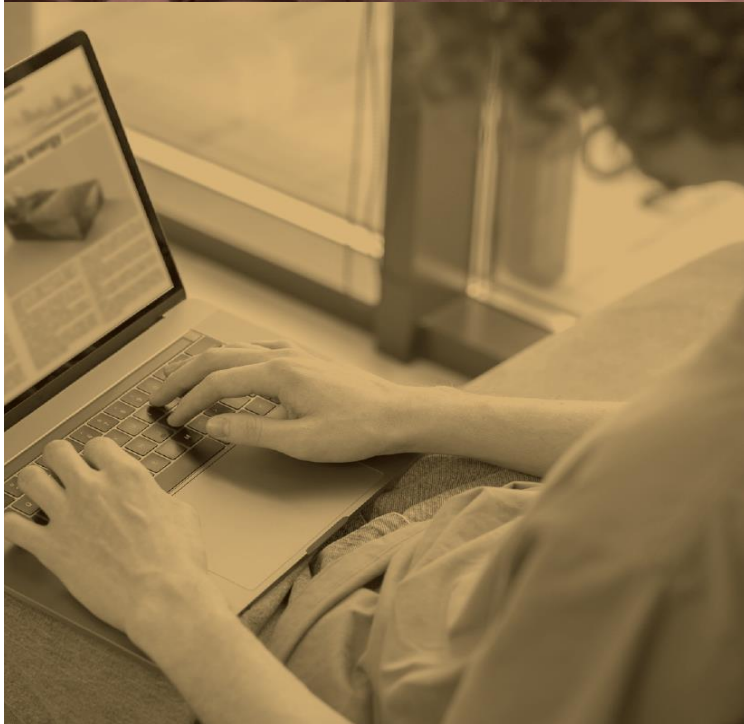
PAPER



# L'Opció

## Estudi d'audiència

# 12/ 2025



ESTUDI REALITZAT PER

audiimedia.net

AMB COL·LABORACIÓ DE

Infortécnica  
audiència.org

AUDIÈNCIES 360

ENCARREGAT PER

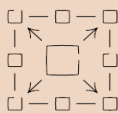



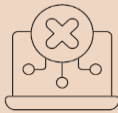
 **Prensa Comarcal**

AMB EL SUPORT DE

 Generalitat de Catalunya  
**Departament  
de la Presidència**

# fitxa tècnica



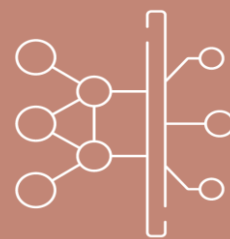
▼ Univers 	Població major de 16 anys. Extrapolada població general.
▼ Data de l'estudi 	D'octubre a desembre de 2025.
▼ Mostreig 	Entrevistes, mitjans semblants i informació interactiva d'Internet.  Per a més precisió a les dades web, es requereix permís d'accés a dades a Google Analytics.  (Manual: <a href="http://www.audiencia.org/GA_manual.pdf">www.audiencia.org/GA_manual.pdf</a> )
▼ Nombre d'entrevistes telefòniques 	341 >35.000 trucades de l'estudi global de Premsa Comarcal.
▼ Error màxim sobre el total de la mostra 	5,4%
▼ Empresa que realitza l'estudi	INFORTÈCNICA <a href="http://www.infortecnica.com">www.infortecnica.com</a>

Pot verificar l'autenticitat de les dades del estudi a les webs:

[audiencia.org](http://audiencia.org) / [audiencies.cat](http://audiencies.cat) / [audimedia.net](http://audimedia.net)

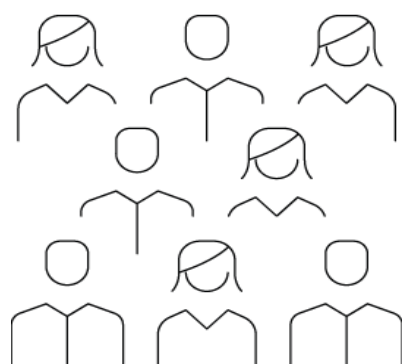


# Síntesi



## > L'Opció

obté **1024** lectors diaris



- ➔ A l'estudi realitzat d'octubre a desembre de 2025, a la seva àrea de la comarca de l'Alt Camp. El 72,3 per cent de la població ha llegit alguna vegada la publicació impresa L'Opció. En les últimes dues setmanes l'han seguit 14330 persones que hi dediquen un temps mitjà d'audiència de 33,2 minuts durant el conjunt de dues setmanes. El que equival al 7,9 per cent de share de premsa en paper.



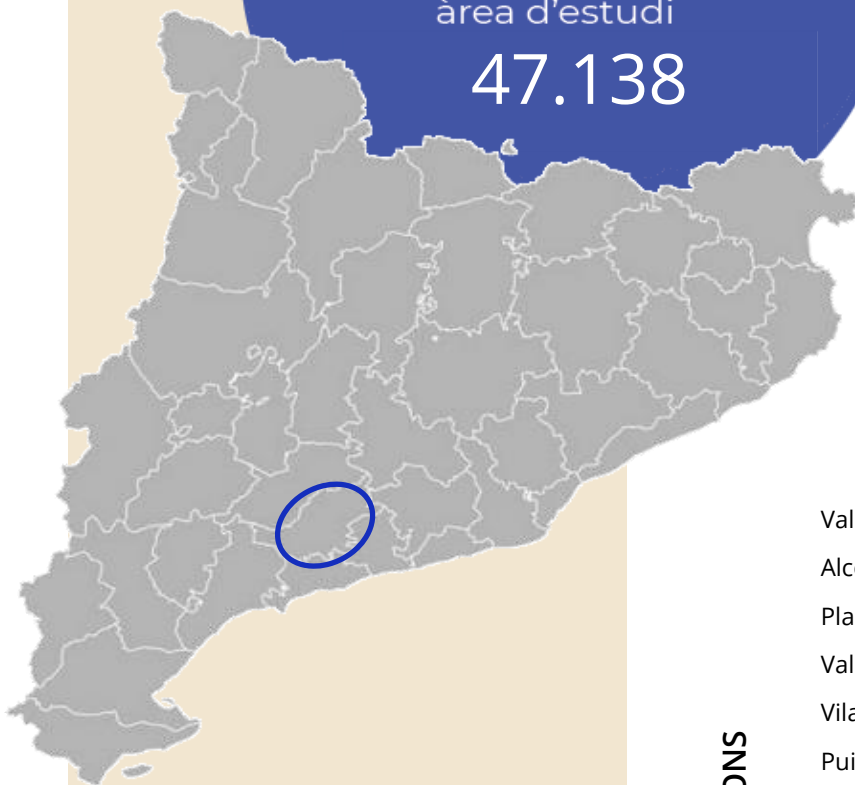
# ÀREA

> Alt Camp



Població  
àrea d'estudi

47.138



## PRINCIPALS POBLACIONS

- Valls
- Alcover
- Pla de Santa Maria, el
- Vallmoll
- Vila-rodona
- Puigpelat
- Cabra del Camp
- Aiguamúrcia
- Vilabella
- Bràfim
- Riba, la
- Querol
- Pont d'Armentera, el
- Rodonyà
- Nulles
- Alió
- Montferri
- Rourell, el



# **RESULTATS DE LA PUBLICACIÓ EN PAPER**

# Resultats publicació

## L'Opció

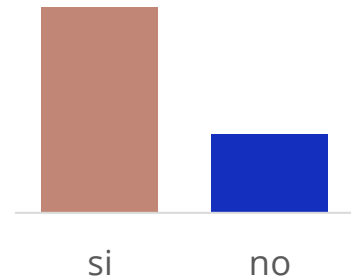
Àrea: Alt Camp



Ha llegit algun cop la publicació

UNIVERS:  
Població  
general

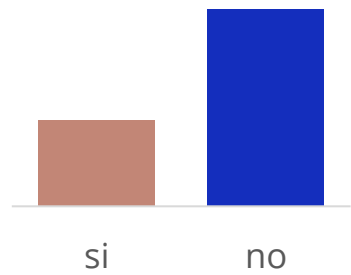
34.081 | 72,3%



Seguidors de la publicació cada dues setmanes

UNIVERS:  
Població  
general

14.330 | 30,4%



Resultats generals / 24 hores

UNIVERS:  
Població  
general

1.024

Lectors en 24h

7,9%

Share 24h

Publicacions periòdiques

Temps d'audiència

10,1

min. dues setmanes /  
persona

Població general

33,2

min. dues setmanes /  
persona

Seguidors de la publicació

566

Total hores diàries

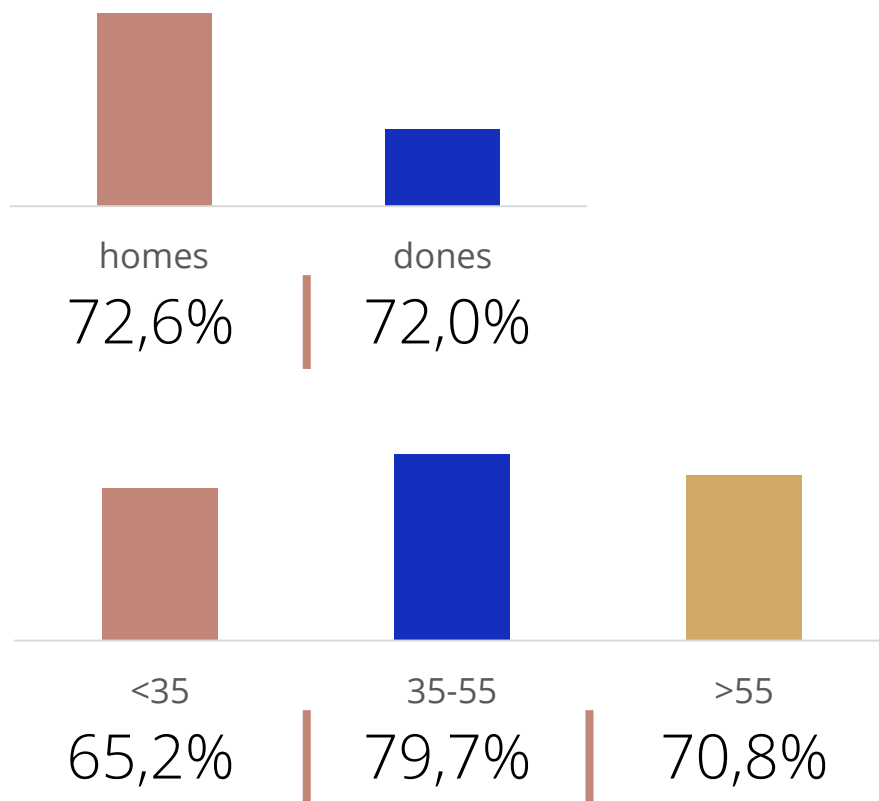
Població general

# Resultats per sexe i edat

Àrea: Alt Camp

Ha llegit algun cop la publicació

UNIVERS:  
Població  
general

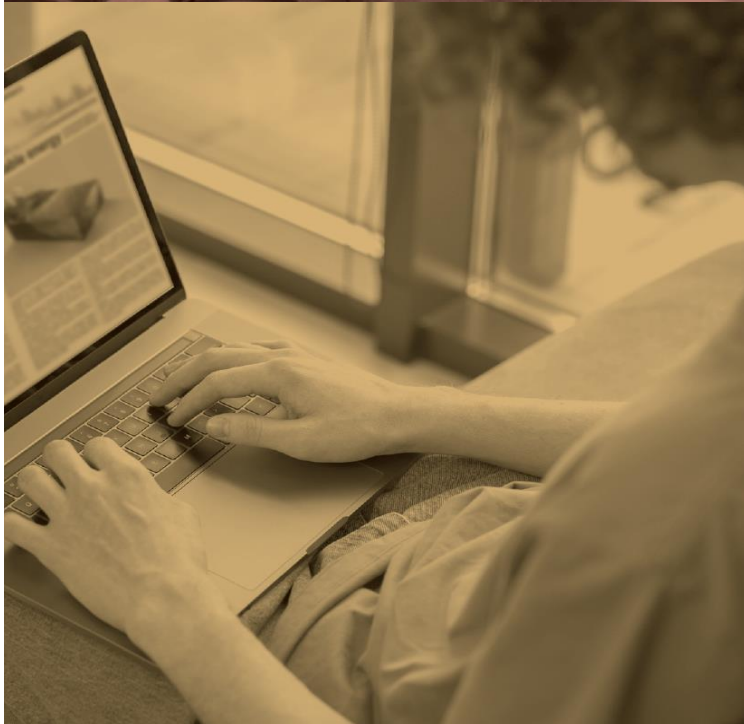


Temps d'audiència per sexe i edat

minuts cada dues setmanes / persona

UNIVERS:  
Població  
general





ENCARREGAT PER

 **Premsa Comarcal**

ESTUDI REALITZAT PER

 **audimedia.net**

AMB COL·LABORACIÓ DE

 **Infortécnica  
audiència.org**

 **AUDIÈNCIES 2.0**

AMB EL SUPORT DE

 **Generalitat de Catalunya  
Departament  
de la Presidència**