



PAPER



DIGITAL



El Ripollès

Estudi d'audiència

12/ 2025



ESTUDI REALITZAT PER

audiimedia.net

AMB COL·LABORACIÓ DE

Infortécnica
audiència.org

AUDIÈNCIES 360

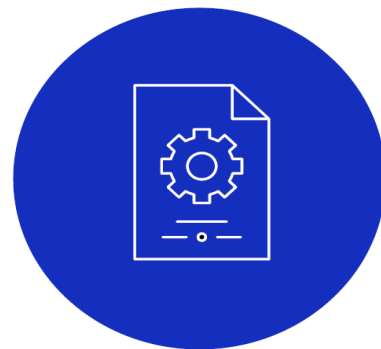
ENCARREGAT PER

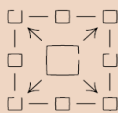



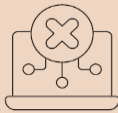
 **Prensa Comarcal**

AMB EL SUPORT DE

Generalitat de Catalunya
**Departament
de la Presidència**

fitxa tècnica



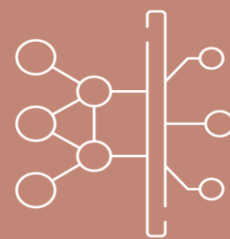
▼ Univers 	Població major de 16 anys. Extrapolada població general.
▼ Data de l'estudi 	D'octubre a desembre de 2025.
▼ Mostreig 	Entrevistes, mitjans semblants i informació interactiva d'Internet. Per a més precisió a les dades web, es requereix permís d'accés a dades a Google Analytics. (Manual: www.audiencia.org/GA_manual.pdf)
▼ Nombre d'entrevistes telefòniques 	237 >35.000 trucades de l'estudi global de Premsa Comarcal.
▼ Error màxim sobre el total de la mostra 	6,5%
▼ Empresa que realitza l'estudi	INFORTÈCNICA www.infortecnica.com

Pot verificar l'autenticitat de les dades del estudi a les webs:

audiencia.org / audiencies.cat / audimedia.net



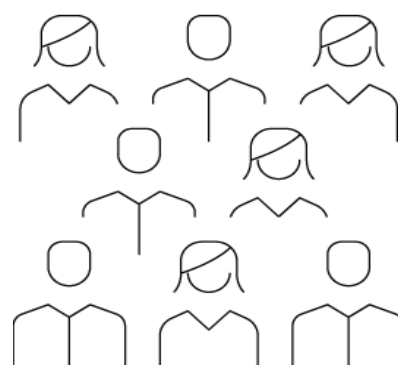
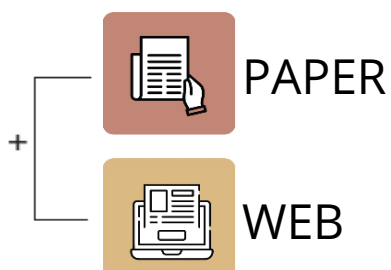
Síntesi



> El Ripollès

obté **2153** lectors diaris

entre



- ➔ A l'estudi realitzat d'octubre a desembre de 2025, a la seva àrea de la comarca de l'Ripollès. El 74,8 per cent de la població ha llegit alguna vegada la publicació impresa El Ripollès. A l'última setmana l'han seguit 6530 persones que hi dediquen un temps mitjà d'audiència de 28,6 minuts durant el conjunt de la setmana. El que equival al 11,3 per cent de share de premsa en paper.
- ➔ La versió web de El Ripollès, ripollesdigital.cat, és coneguda pel 39,6 per cent de la població de la seva àrea, on 901 usuaris dedicats visiten el web durant més d'un minut en 24 hores. Del global d'Internet rep una mitjana de 1220 usuaris únics al dia, amb un temps mitjà de 1,8 minuts.



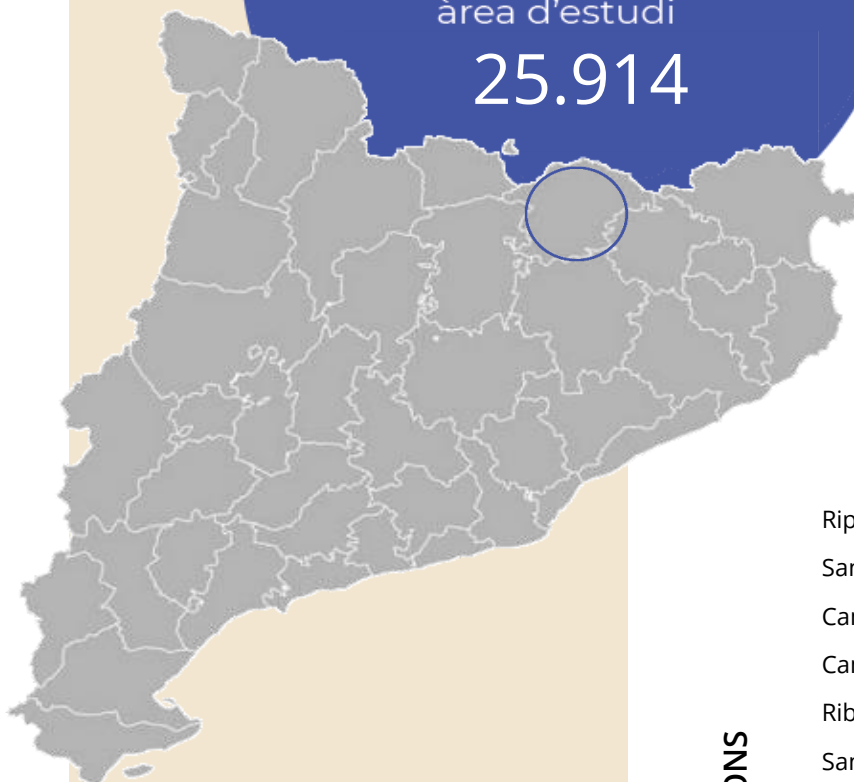
ÀREA

> Ripollès



Població
àrea d'estudi

25.914



PRINCIPALS POBLACIONS

- Ripoll
- Sant Joan de les Abadesses
- Campdevàno
- Camprodon
- Ribes de Freser
- Sant Pau de Segúries
- Llanars
- Vilallonga de Ter
- Molló
- Planoles
- Ogassa
- Llosses, les
- Vallfogona de Ripollès
- Gombrèn
- Queralbs
- Setcases
- Toses
- Pardines



RESULTATS DE LA PUBLICACIÓ EN PAPER

Resultats publicació

El Ripollès

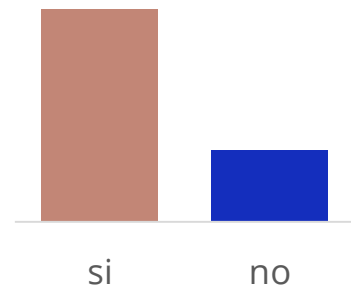
Àrea: Ripollès



Ha llegit algun cop la publicació

UNIVERS:
Població
general

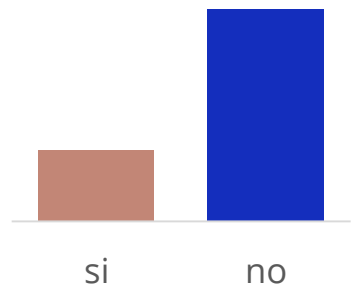
19.384 | 74,8%



Seguidors setmanals de la publicació

UNIVERS:
Població
general

6.530 | 25,2%



Resultats generals / 24 hores

UNIVERS:
Població
general

933

Lectors en 24h

11,3%

Share 24h

Publicacions periòdiques

Temps d'audiència

7,2

minunts setmanals /
persona

Població general

28,6

minunts setmanals /
persona

Seguidors de la publicació

445

Total hores diàries

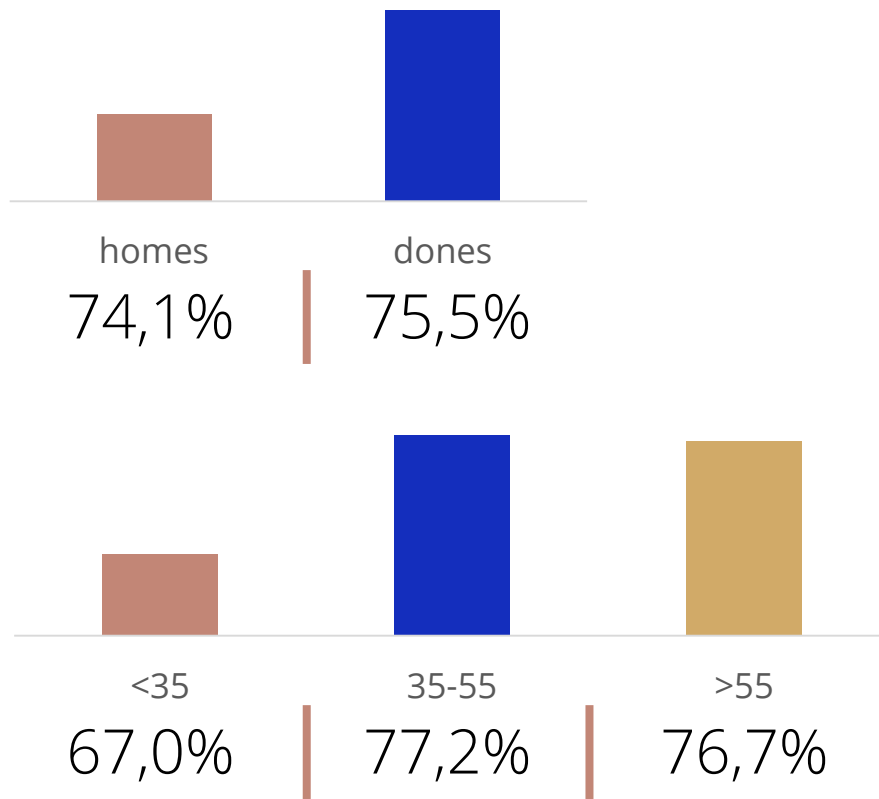
Població general

Resultats per sexe i edat

Àrea: Ripollès

Ha llegit algun cop la publicació

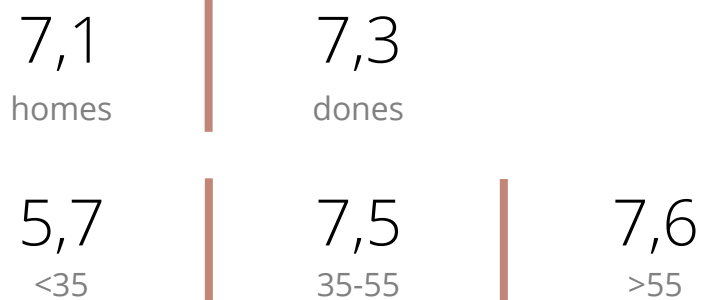
UNIVERS:
Població
general



Temps d'audiència per sexe i edat

UNIVERS:
Població
general

minuts setmanals / persona





RESULTATS DE LA PUBLICACIÓ EN DIGITAL



Resultats web ripollesdigital.cat



Àrea: Ripollès

Ha visitat algun cop el web

UNIVERS:
Població
general

10.262 | 39,6%



Resultats generals - 24 hores

901

Usuaris dedicats
De l'àrea de l'estudi amb >1 min

1.220

Usuaris únics globals
Sense limitacions temporals i geogràfiques

Temps d'audiència

1,8

minuts / visita (IP)

2.220

Total minuts al dia

66.612

Total minuts al mes

Rànquing web

1.396.077

Al món

6.736

A Catalunya

61.427

Web de notícies

Xarxes socials



> El Ripollès

TOTAL SEGUIDORS: **11710**



2.400

www.facebook.com/televisiodelripolles



3.215

x.com/CorisaMediaGrup



2.215

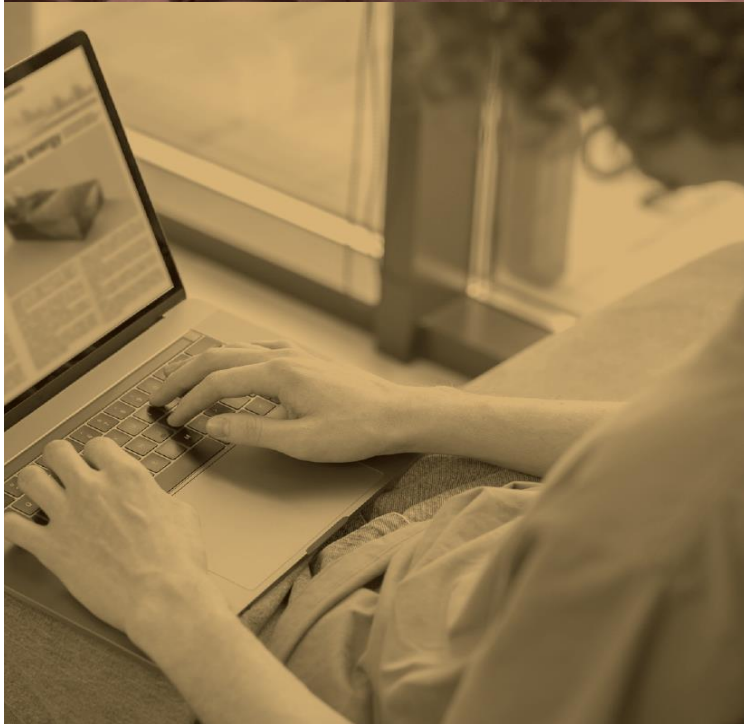
www.instagram.com/CorisaMediaGrup/



3.880

www.youtube.com/channel/UCIYQX8nibnZZBo-HhNa96hw





ENCARREGAT PER

 **Premsa Comarcal**

ESTUDI REALITZAT PER

 **audimedia.net**

AMB COL·LABORACIÓ DE

 **Infortécnica
audiència.org**

 **AUDIENORS**

AMB EL SUPORT DE

 **Generalitat de Catalunya
Departament
de la Presidència**