

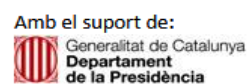


# 2022

L'Opció

12 / 2022

Estudi d'audiència de publicació

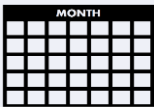




# FITXA TÈCNICA

**Univers:**

Població major de 15 anys. Extrapolada població general

**Data de l'estudi:**

de octubre a desembre de 2022

**Mostreig:**

Entrevistes, mitjans semblants i informació interactiva d'Internet

Per a més precisió a les dades web, es requereix permís d'accés a dades a Google Analytics ( Manual aquí: [www.audiencia.org/GA\\_manual.pdf](http://www.audiencia.org/GA_manual.pdf) )

**Nombre d'entrevistes telefòniques:**

197

>35.000 trucades de l'estudi global de Premsa Comarcal.

**Error màxim sobre el total de la mostra:**

7,12%

**Empresa que realitza l'estudi:**

INFORTÈCNICA - [www.infortecnica.com](http://www.infortecnica.com)

Pot verificar l'autenticitat de les dades del estudi a les webs:  
[audiencia.org](http://audiencia.org) / [audiencies.cat](http://audiencies.cat) / [audimedia.net](http://audimedia.net)



## SÍNTESI

L'Opció, obté una quota de lectors diaris de 706 persones.

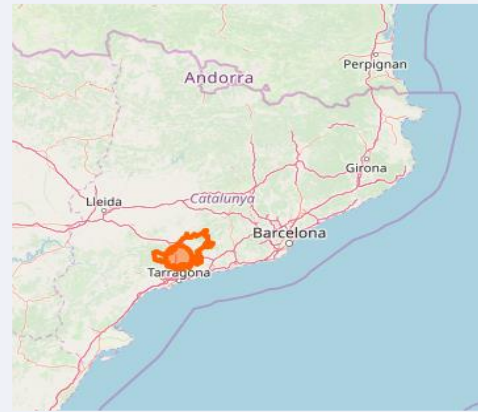
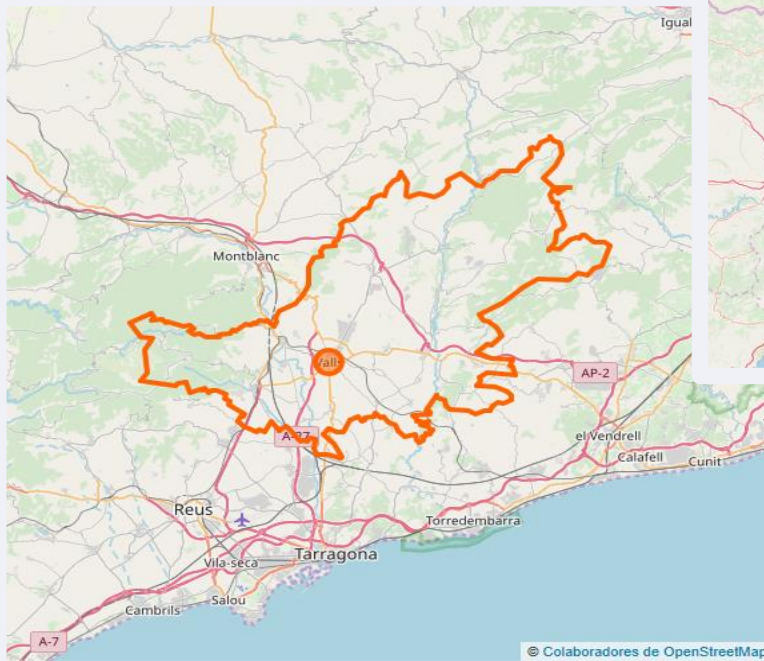
A l'estudi realitzat de octubre a desembre de 2022 a la comarca de l'Alt Camp, el 76 per cent de la població ha llegit algun cop la publicació impresa L'Opció. En l'última setmana l'han seguit 21191 persones que li dediquen un temps mitjà d'audiència de 57,6 minuts durant el conjunt de la setmana. El que equival al 9,2 per cent de share de premsa en paper.



# ÀREA



## Àrea del estudi: Alt Camp



## Població de l'àrea de l'estudi: 45.183



## Poblacions:

Valls	Pont d'Armentera, el
Alcover	Rodonyà
Pla de Santa Maria, el	Nulles
Vallmoll	Alió
Vila-rodonà	Montferri
Puigpelat	Rourell, el
Cabra del Camp	Figuerola del Camp
Aiguamúrcia	Masó, la
Vilabella	Garidells, els
Bràfim	Milà, el
Riba, la	Mont-ral
Querol	



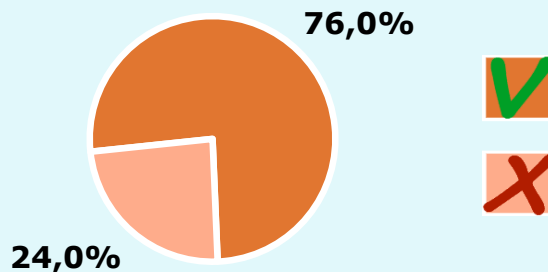
# R RESULTATS PUBLICACIÓ

Àrea: Alt Camp

Ha llegit algun cop la publicació



76,0 %  
34.339

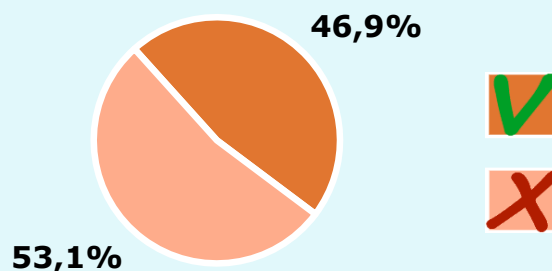


**Univers:** Població general

Seguidors de la publicació al mes



46,9 %  
21.191



**Univers:** Població general

Resultats generals - 24 hores



9,2 %

*Share 24h*  
publicacions periòdiques en paper

706

Quota de lectors de la publicació en 24h

**Univers:** Població general



### Temps d'audiència



27,0

Minuts mensuals / persona  
Població general



57,6

Minuts mensuals / persona  
Població que segueix la publicació



678

Total hores diàries  
Població general

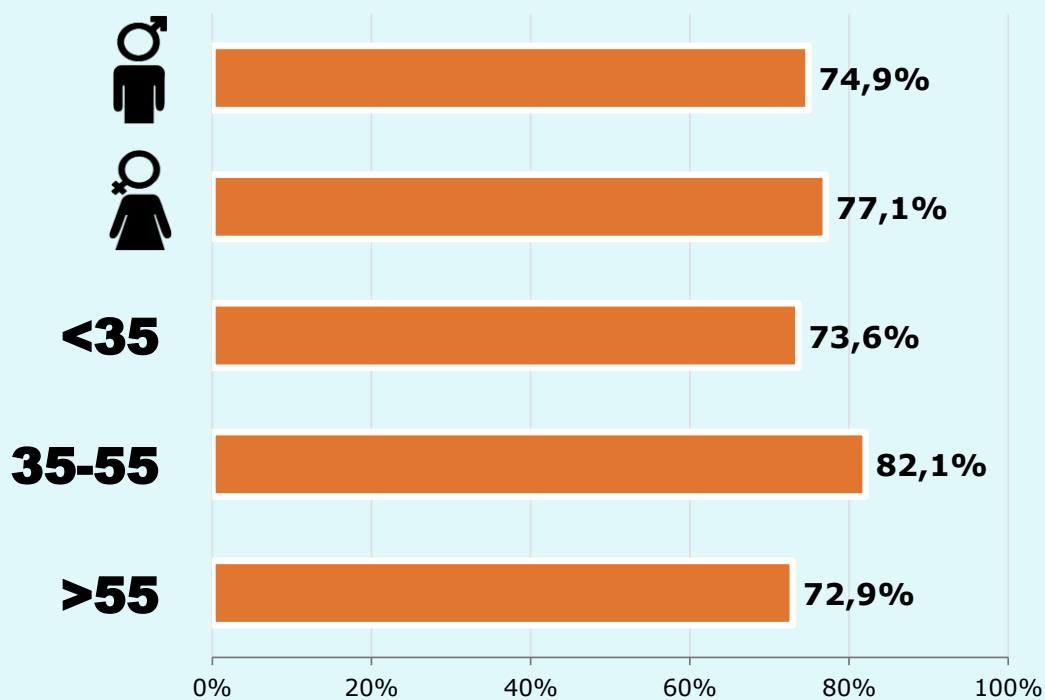


# SEXE I EDAT

Àrea: Alt Camp



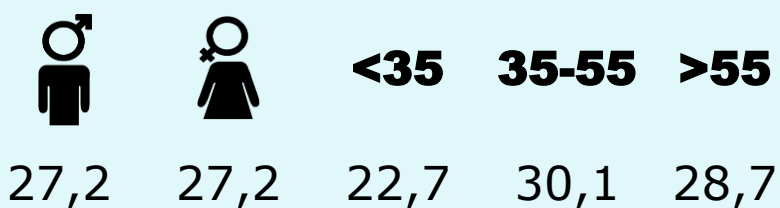
Ha llegit algun cop la publicació  
Resultats per sexe i edat



Univers: Població general



Temps d'audiència per sexe i edat  
Minuts mensuals / persona



Univers: Població general