

ESTUDIO DE  
AUDIENCIA

RADIO



08 / 2023



**Radio Luz Dalías**



[audimedia.net](https://audimedia.net)



Infortécnica  
[audiencia.org](https://audiencia.org)



## FICHA TÉCNICA

**Universo:**

Población mayor de 15 años.

**Fecha del estudio:**

08 / 2023

2σ  
2 sigma

**Muestreo:**

Entrevistas, medios semejantes e información interactiva de Internet

Para más precisión de los datos web, se requiere permiso de acceso a datos en Google Analytics (Manual aquí: [www.audiencia.org/GA\\_manual.pdf](http://www.audiencia.org/GA_manual.pdf))

**Número de entrevistas telefónicas:**

403

**Error máximo sobre el total de la muestra:**

4,98%

**Empresa que realiza el estudio:**

INFORTÉCNICA - [www.infortecnica.com](http://www.infortecnica.com)

Puede verificar la autenticidad de los datos del estudio consultando la web:  
[www.audiencia.org](http://www.audiencia.org) o en [www.audimedia.net](http://www.audimedia.net)



## SÍNTESIS

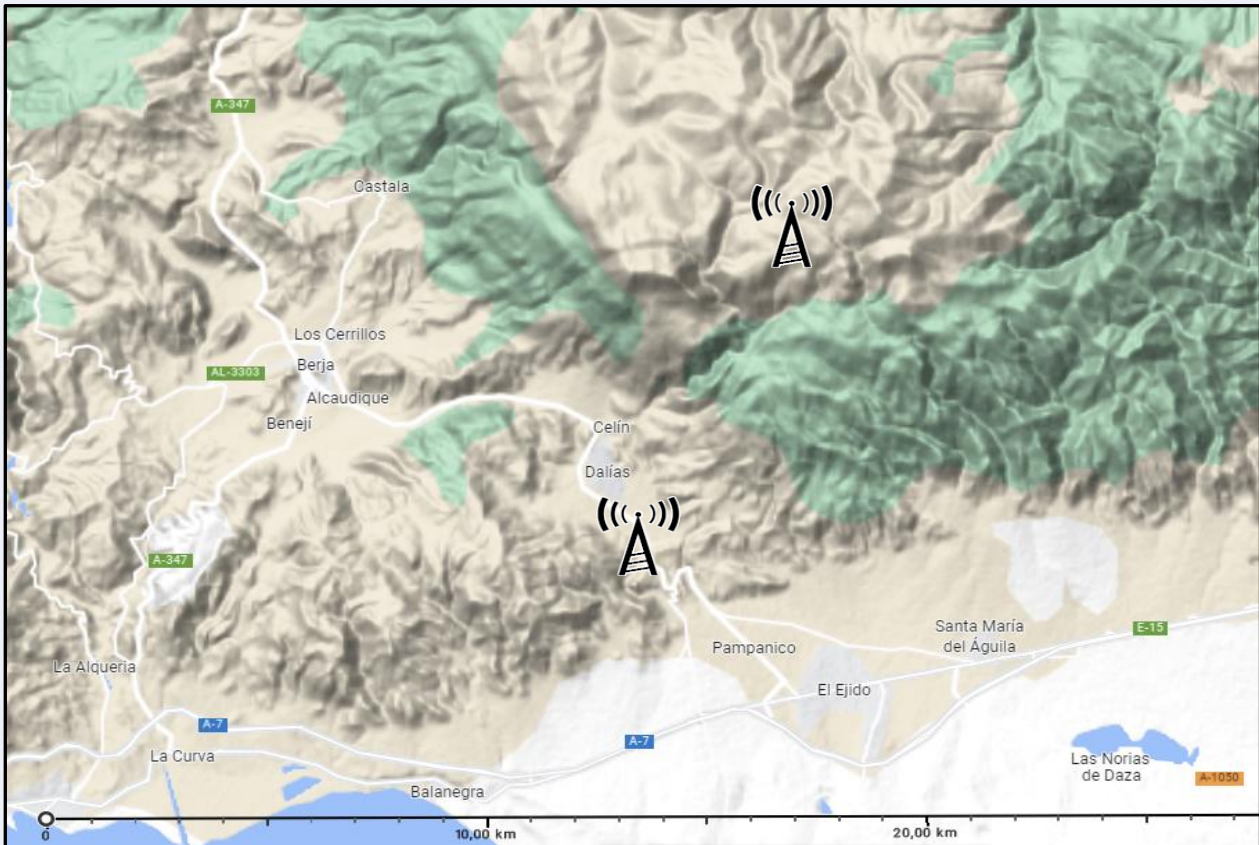
Radio Luz Dalías, seguida por 42861 personas, obtiene un 2,3 por ciento de share en su área de la Costa de Almería.

En el estudio realizado de julio y agosto de 2023 se obtienen los siguientes resultados:

Radio Luz Dalías es conocida por el 22,9 por ciento de la población en su área de la Costa de Almería. En el último mes la han seguido 42861 personas durante 20 minutos al día de media. Sobre el total de la población del área, el tiempo medio de audiencia es de 1,8 minutos, con un 2,3 por ciento de share y un GRP 24h de 5262 personas.

**E**MISIÓN

### Situación de los emisores



© Google Condiciones

### Potencia de emisión

&gt; 2000 W en el conjunto de la emisora



# ÁREA



## Área del estudio: Costa de Almería



**Población del área del estudio:**  
465.876



### Poblaciones:

Almería  
El Ejido  
Roquetas de Mar  
Adra  
Vícar

Berja  
La Mojonera  
Dalías  
Felix



## RESULTADOS

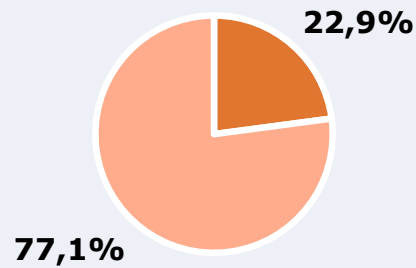
Área: Costa de Almería

Ha escuchado alguna vez la emisora



22,9 %

106.686



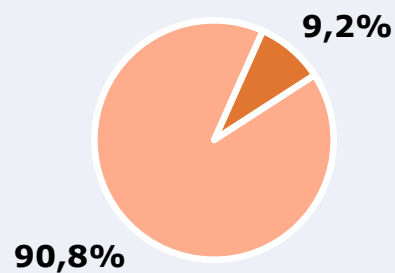
Universo: Población general

Seguidores de la emisora ( Durante el último mes )



9,2 %

42.861



Universo: Población general

Resultados generales - 24 horas



2,3 % *Share 24h*

5.262 *GRP 24h*

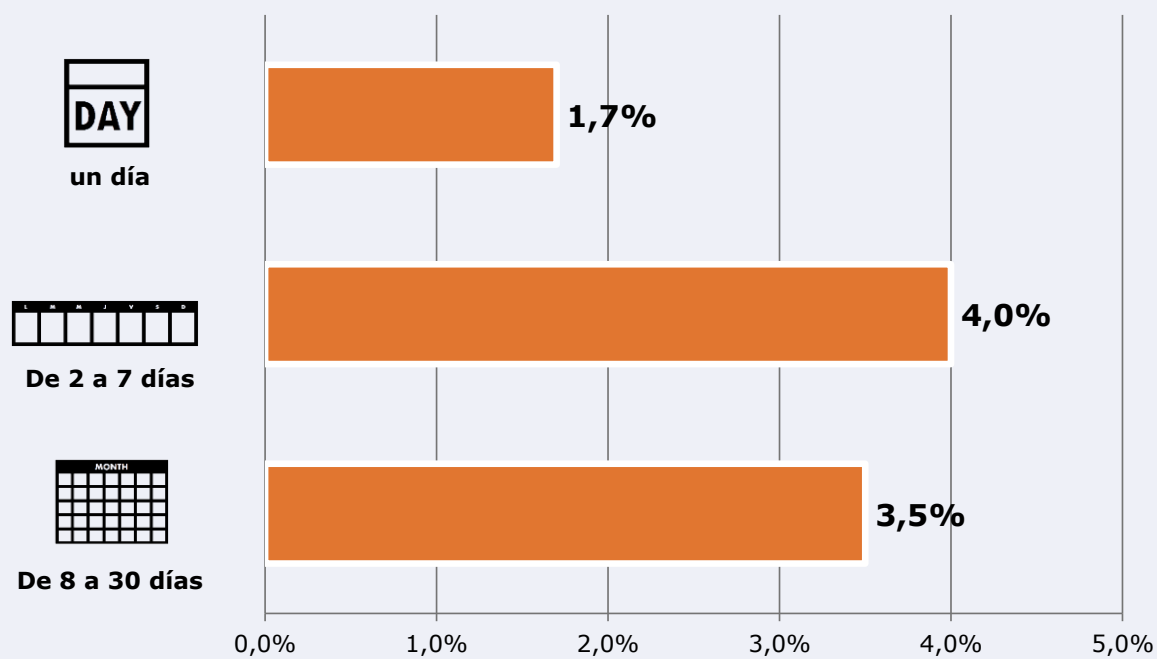
586 *Público medio*

Universo: Población general

### Tiempo de audiencia diaria



### Última vez que siguió la emisora



Universo: Población general

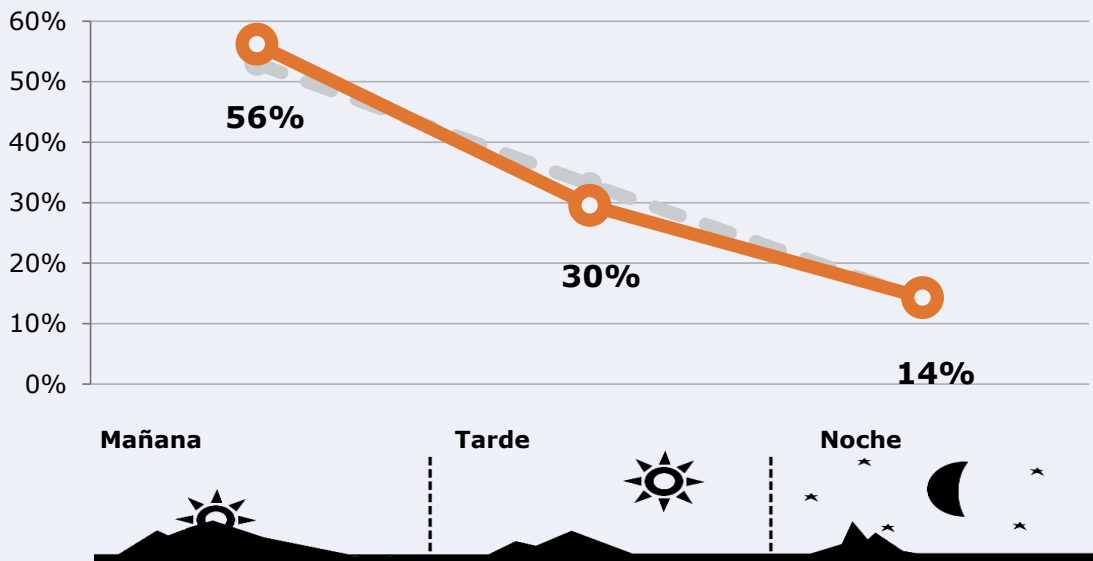


## RESULTADOS POR FRANJAS HORARIAS

Área: Costa de Almería

### Preferencia horaria

(En el conjunto de áreas del estudio)



**Universo:** Población que sigue la emisora

### Resultados

(En el área - 8 horas)

	% Share (8 horas)	 GRP (8 horas)	 Público medio
<b>Mañana</b> 	2,4%	2957	987
<b>Tarde</b> 	2,0%	1554	519
<b>Noche</b> 	2,3%	751	251

**Universo:** Población general



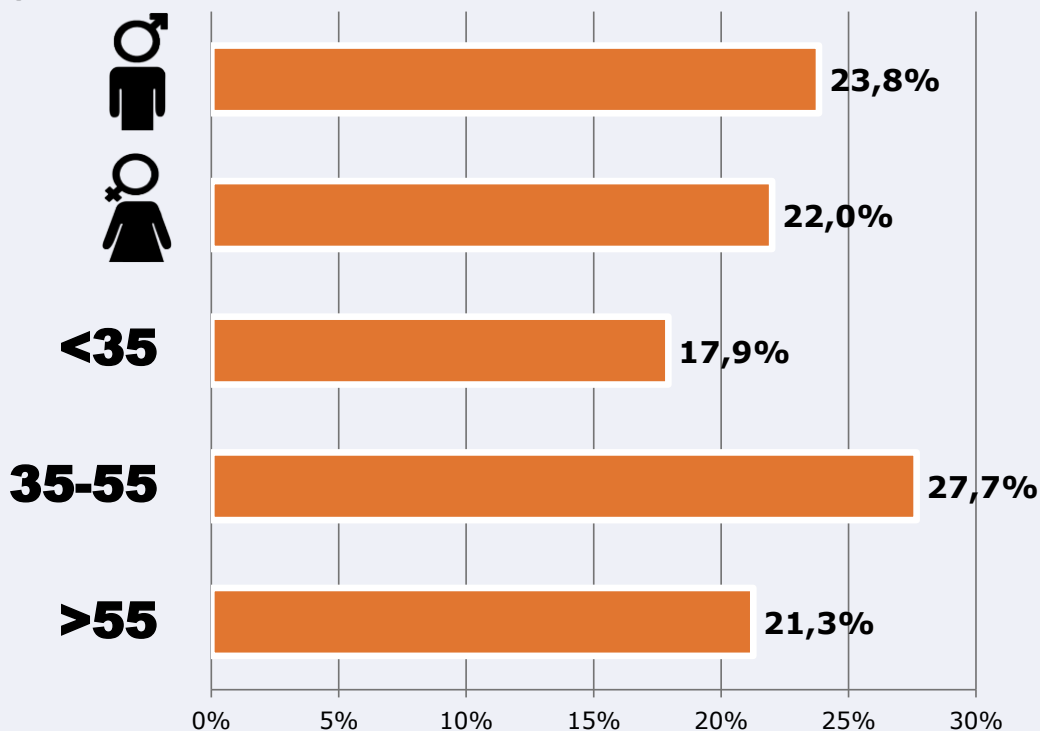


# RESULTADOS POR SEXO Y EDAD

Área: Costa de Almería



Ha escuchado alguna vez la emisora

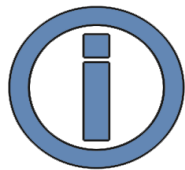


Universo: Población general



Tiempo de audiencia diaria  
minutos / persona

	♂	♀	<35	35-55	>55
Población general	1,9	1,7	0,9	2,3	2,0
Población que sigue la emisora	19,8	19,6	10,1	24,4	21,8



# INFORMACIÓN COMPLEMENTARIA

Área: Costa de Almería



Información general del medio  
(Todas las emisoras de radio)



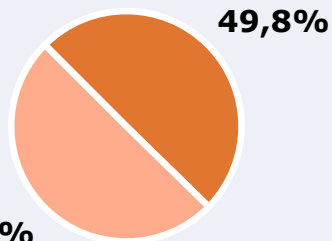
Seguimiento del medio




Audiencia diaria en minutos

80

50,2%



 **Universo:** Población general