

Tele Toledo

05 / 2016

Estudio de audiencia de televisión

 audimedia.net



 Infortécnica
audiencia.org

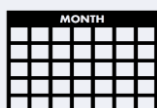




FICHA TÉCNICA

**Universo:**

Población mayor de 15 años.

**Fecha del estudio:**

05 / 2016

2 σ
2 sigma

Muestreo probabilístico, aleatorio simple (dos sigma)

**Número de entrevistas telefónicas:**

351

**Error máximo sobre el total de la muestra:**

5,34%

**Empresa que realiza el estudio:**

INFORTÉCNICA - www.infortecnica.com

Puede verificar la autenticidad de los datos del estudio consultando la web:
www.audiencia.org o en www.audimedia.net



SÍNTESIS

Tele Toledo, seguida por cerca de 300.000 personas, supera el cinco por ciento de share en la provincia de Toledo.

En el estudio realizado en mayo de 2016, en la provincia de Toledo, Tele Toledo es conocida por el 87,7 por ciento de la población. En el último mes la han seguido 297893 personas durante 22 minutos al día de media. Sobre el total de la población del área, el tiempo medio de audiencia es de 9,4 minutos, con un 5,2 por ciento de share y un GRP 24h de 33142 personas.

En el área de Toledo capital, es conocida por el 91,7 por ciento de la población. En el último mes la han seguido 34119 personas durante 19 minutos al día de media. Sobre el total de la población del área, el tiempo medio de audiencia es de 7,9 minutos, con un 4,4 por ciento de share y un GRP 24h de 3277 personas.



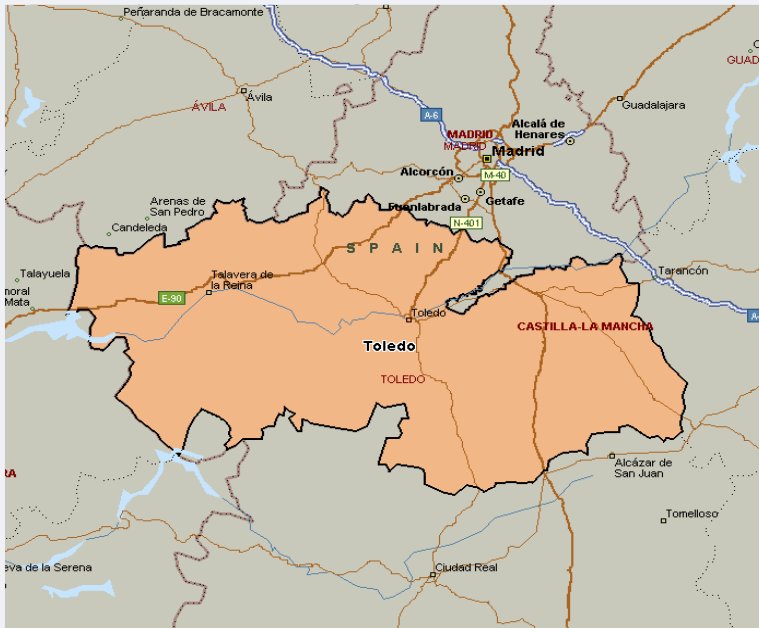
ÁREA

provincia de Toledo



Área de realización del estudio:

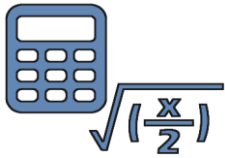
provincia de Toledo



Población del área encuestada:
707.000



Poblaciones:
Todas



RESULTADOS

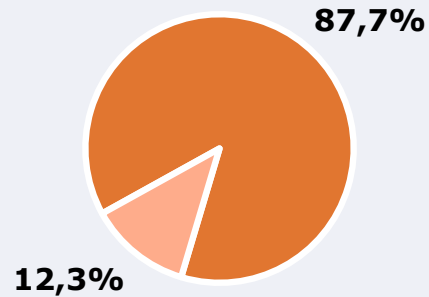
Área: provincia de Toledo

Conocedores de la emisora



87,7 %

619.785



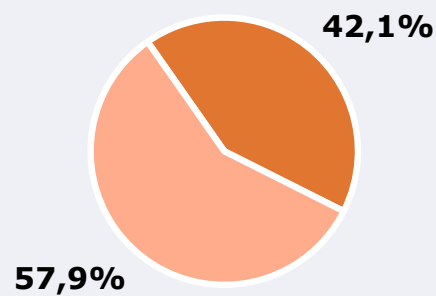
Universo: Población general

Seguidores de la emisora (Durante el último mes)



42,1 %

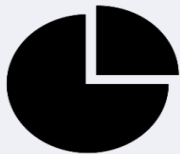
297.893



Universo: Población general

Resultados generales - 24 horas

5,2 % *Share 24h*



33.142

GRP 24h

4.628

Público medio

Universo: Población general

Tiempo de audiencia diaria



9,4

minutos / persona

Población general



22,4

minutos / persona

Población que sigue la emisora



111.083

total horas

Población general



Universo:

Última vez que siguió la emisora



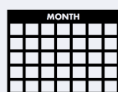
un día

14,4%



De 2 a 7 días

16,2%



De 8 a 30 días

11,6%

0,0% 5,0% 10,0% 15,0% 20,0%



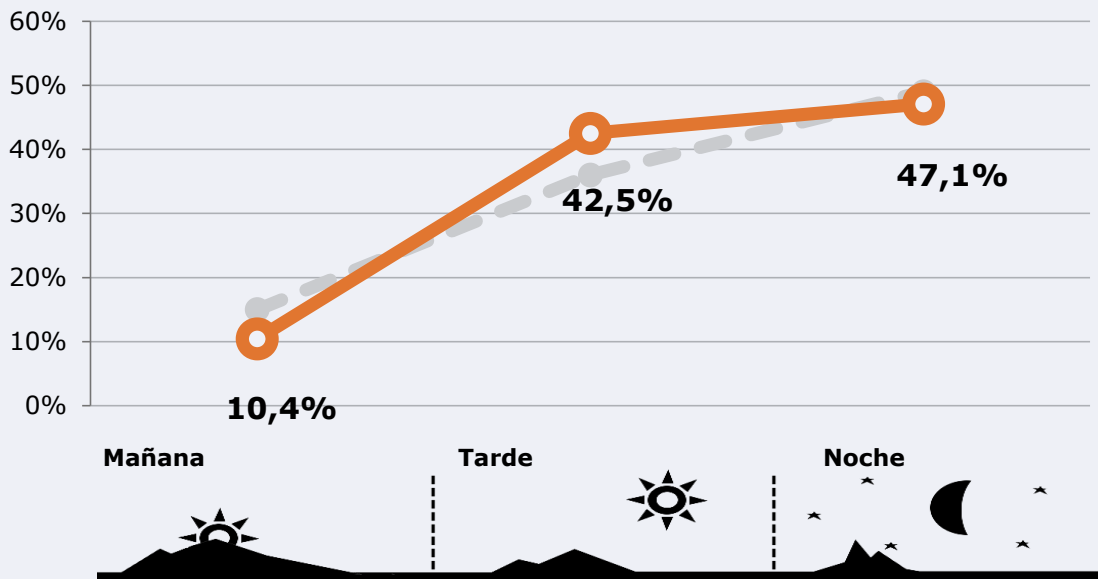
Universo: Población general



RESULTADOS POR FRANJAS HORARIAS

Área: provincia de Toledo

Preferencia horaria (Resultado general)



Universo: Población que sigue la emisora

Resultados generales - 8 horas

	% Share (8 horas)	GRP (8 horas)	Público medio
Mañana 	3,6%	3452	1446
Tarde 	6,2%	14085	5901
Noche 	5,0%	15604	6538

Universo: Población general

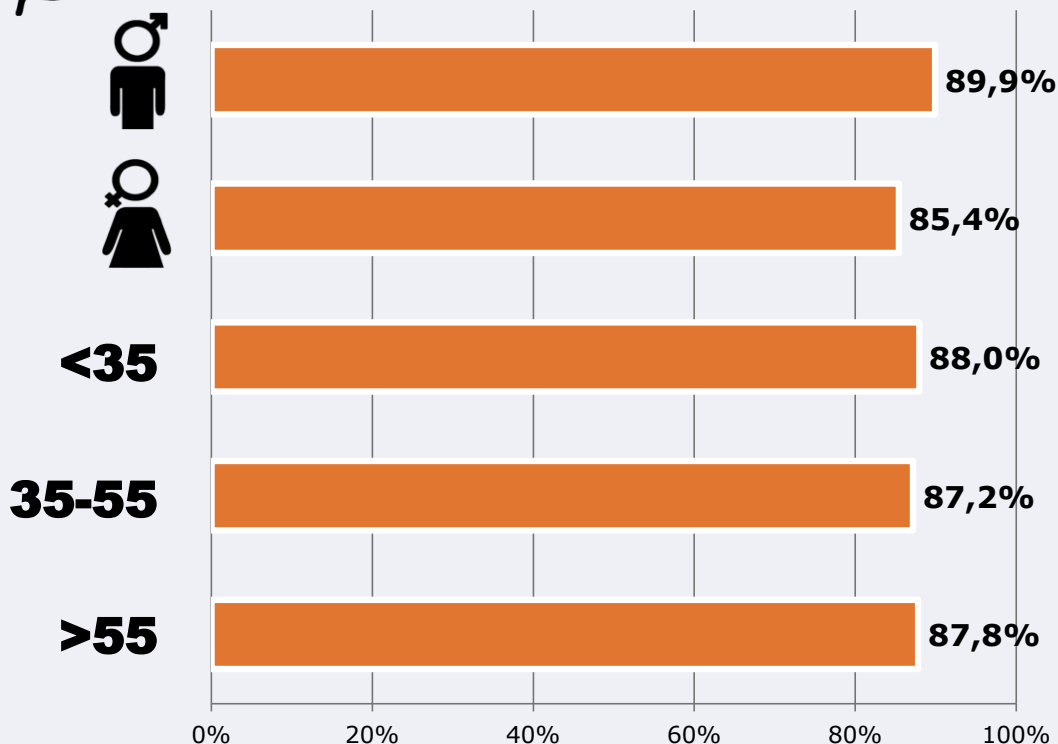


RESULTADOS POR SEXO Y EDAD

Área: provincia de Toledo



Conocedores de la emisora



Universo: Población general



Tiempo de audiencia diaria minutos / persona

	♂	♀	<35	35-55	>55
Población general	9,3	9,6	5,5	9,1	13,6
Población que sigue la emisora	22,0	22,7	16,7	21,3	29,1



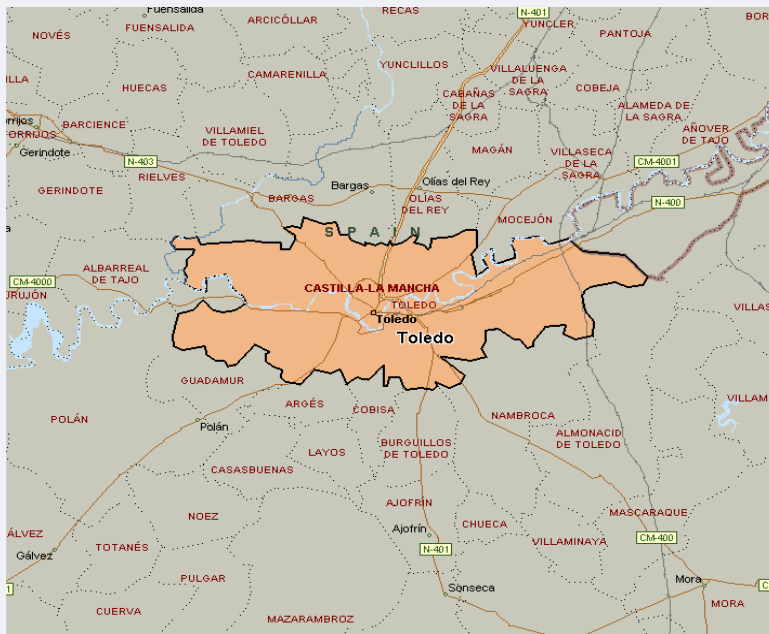
ÁREA

Toledo capital



Área de realización del estudio:

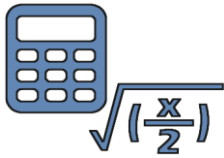
Toledo capital



Población del área encuestada:
83.600



Poblaciones:
Toledo



RESULTADOS

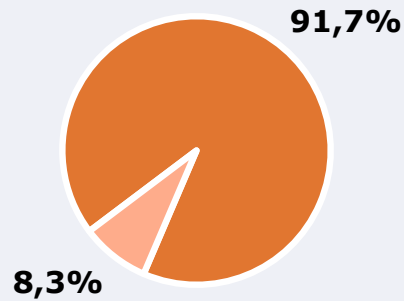
Área: Toledo capital

Conocedores de la emisora



91,7 %

76.673



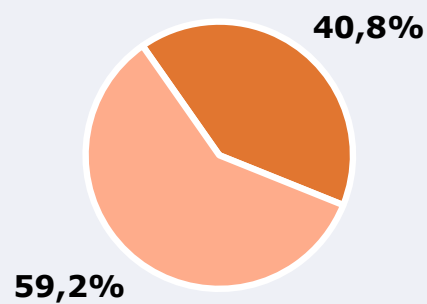
Universo: Población general

Seguidores de la emisora (Durante el último mes)



40,8 %

34.119



Universo: Población general

Resultados generales - 24 horas



4,4 % *Share 24h*

3.277 *GRP 24h*

458 *Público medio*

Universo: Población general

Tiempo de audiencia diaria



7,9

minutos / persona

Población general



19,3

minutos / persona

Población que
sigue la emisora

10.983

total horas

Población general



Universo:

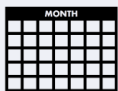
Última vez que siguió la emisora



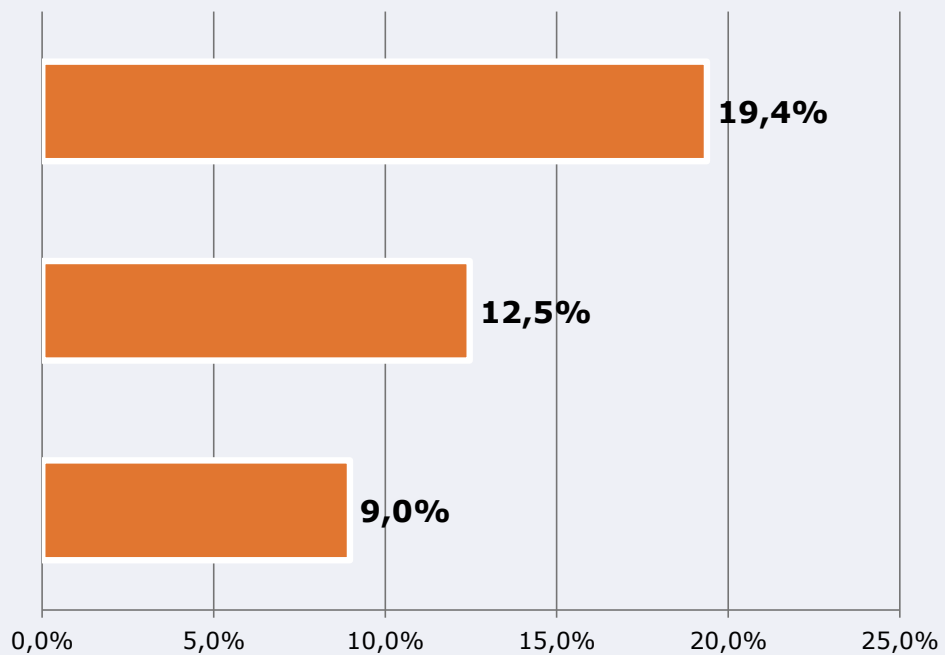
un día



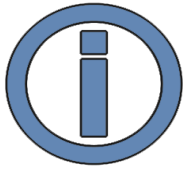
De 2 a 7 días



De 8 a 30 días



Universo: Población general



INFORMACIÓN COMPLEMENTARIA

Área: Todo el área del estudio



Información general del medio
(Todos los canales)



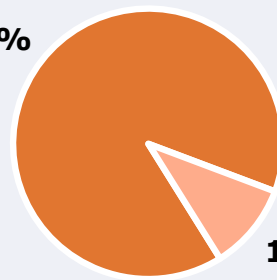
Seguimiento del medio



Audiencia diaria
en minutos

180

89,6%



10,4%



Universo: Población general



Inconveniencias a la difusión de la emisora



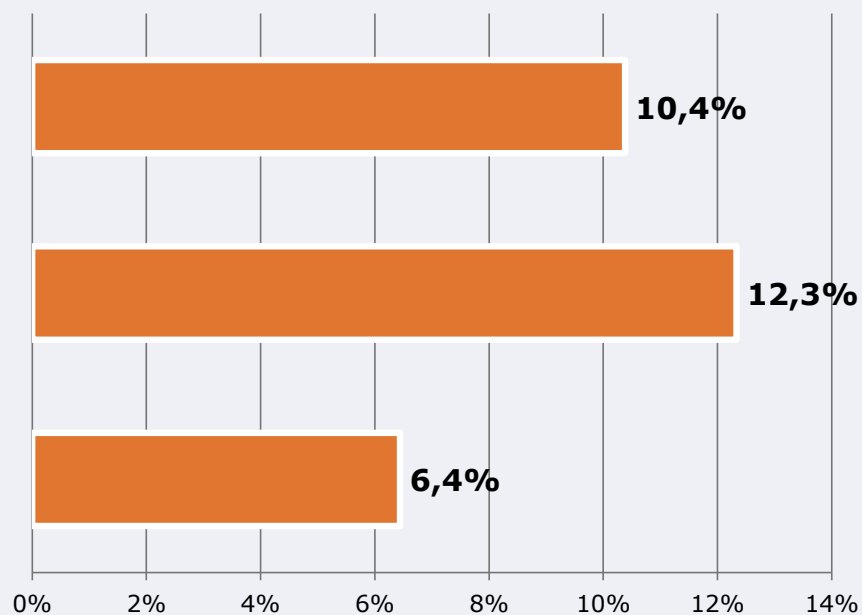
No ve televisión



No conoce la
emisora



Dificultades en la
sintonización

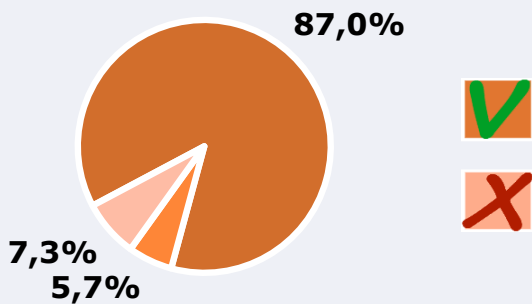


Universo: Población general



Calidad de la señal

Se recibe bien	87,0%
Regular o con dificultades	5,7%
Mala calidad o no se recibe	7,3%



Universo: Población que conoce la emisora