



2014

Febrero



Estudio de audiencia de Radio Sevilla F.C.



Índice de contenido

⇒ Ficha técnica	3
Síntesis del estudio	4
Análisis cuantitativo área 1	6
Análisis cuantitativo área 2	10
Análisis por sexos y edades	14
Análisis sobre los habituales (cualitativo)	19

FICHA TÉCNICA

Empresa que realiza el estudio	Información Técnica y Científica SL (Infortécnica)
Universo	Población mayor de 15 años de provincia de Sevilla.
Muestra	403 entrevistas.
Técnica de muestreo	Muestreo probabilístico, estratificado por áreas de municipios (afijación uniforme) y aleatorio simple para los individuos de cada area. Para responder exclusivamente las preguntas referentes a la programación, se ha aplicado un "Muestreo a juicio", se han seleccionado individuos que se juzga de antemano manifiestan un conocimiento aceptable de la programación.
Intervalo de confianza	95,5% (dos sigma)
Margen de error (Error máximo aplicable sobre conjunto total de la muestra)	+/- 4,98%
Tipo de entrevista	Telefónica.
Fecha del sondeo	Febrero de 2014
Datos de Infortécnica	C/ Lepant 422 08025 Barcelona Tel: +34934334243 Fax: +34934351627 Más información en: www.infortecnica.com www.audiencia.org

Puede verificar la autenticidad de los datos del estudio consultando la web www.audiencia.org o contactando con Infortécnica.

SÍNTESIS DEL ESTUDIO

“SEVILLA FC RADIO” SEGUIDA POR MAS DE 350.000 RADIOYENTES EN ENERO, SUPERA UN SIETE POR CIENTO DE SHARE PROVINCIAL

En el sondeo de febrero de 2014, “Sevilla FC Radio” es conocida por cerca de la mitad de la población de la provincia de Sevilla. La han seguido durante enero más de 350.000 radioyentes, con un tiempo de dedicación de 52 minutos al día.

El tiempo medio de audiencia sobre el total de la población de la provincia es de 7,3 minutos, con un share superior al siete por ciento y GRP provincial próximo a 95.000 radioyentes.

Análisis cuantitativo de la audiencia de la emisora por cada área

- ⇒ Grado de conocimiento respecto al nombre de la emisora.
- Calidad de recepción y / o porcentaje de sintonización.
- Frecuencia de seguimiento de la emisora.
- Frecuencia de seguimiento en el último mes.
- Número de personas que siguen la emisora habitualmente.
- Número de personas que han seguido la emisora durante el último mes.
- Tiempo medio de dedicación a la emisora.
- Tiempo medio de dedicación en el último mes.
- Share, cuota de oyentes y total de horas de audiencia diaria.
(datos generales y del último mes)



Área de Sevilla ciudad

Análisis cuantitativo

Población total de los municipios de la muestra \Rightarrow 703.021

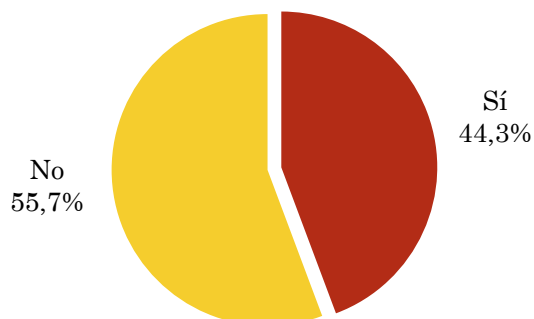
Municipios \Rightarrow Sevilla

Pregunta - ¿Conoce la emisora Radio Sevilla F.C.?

Universo: población mayor de 15 años de: Área de Sevilla ciudad

Respuesta	Porcentaje
Sí	44,3%
No	55,7%

Grado de conocimiento de la población respecto al nombre de la emisora

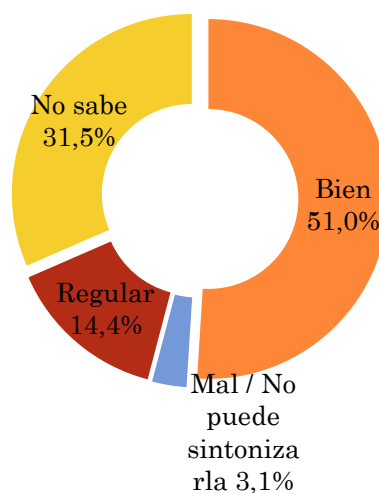


Pregunta - En cuanto a la recepción de la señal Radio Sevilla F.C. ¿se recibe bien, regular o mal?

Universo: población de: Área de Sevilla ciudad que conoce la emisora

Respuesta	Porcentaje
Bien	51,0%
Mal / No puede sintonizarla	3,1%
Regular	14,4%
No sabe	31,5%

Calidad de recepción

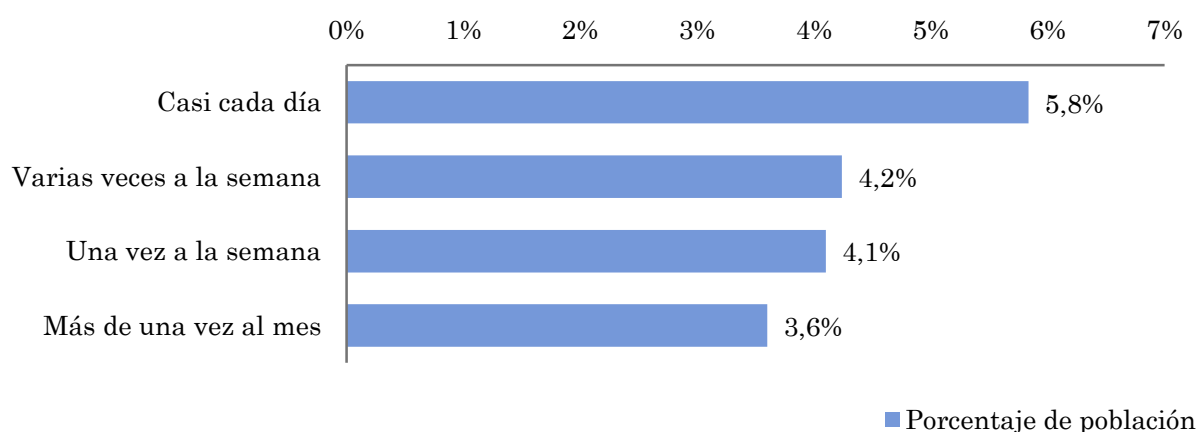


Pregunta - ¿Con qué frecuencia sigue la emisora?

Universo: población mayor de 15 años de: Área de Sevilla ciudad

Respuesta	Porcentaje de población	Personas
Casi cada día	5,8%	41.022
Varias veces a la semana	4,2%	29.788
Una vez a la semana	4,1%	28.824
Más de una vez al mes	3,6%	25.309

Esta emisora es seguida por 124943 personas del area indicada.



Indicadores de audiencia de la emisora en el área específica

Minutos / día: Tiempo medio de dedicación diaria a la emisora en el área específica.

Desviación típica (σ): o desviación estandar es una medida de dispersión de la media.

Minutos / día	Desviación típica (σ)
7,5	22,7

SHARE: cuota de audiencia, expresada en porcentaje, respecto al resto de emisoras.

SHARE
7,1%

Cuota de oyentes (GRPs): cuota de audiencia, expresada en número de personas, respecto al resto de emisoras.

Cuota de oyentes (GRPs)
33.142

Horas de audiencia diaria: total de horas de seguimiento que dedica el conjunto de la población.

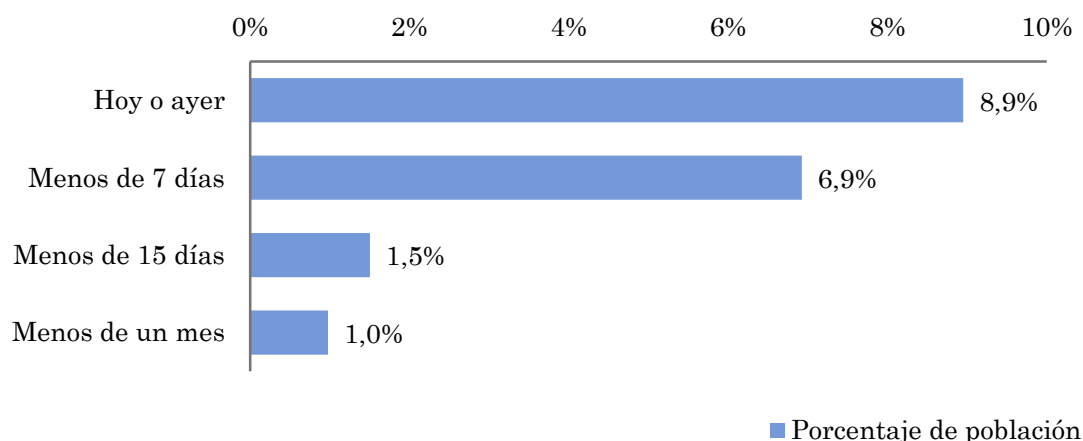
Horas de audiencia diaria
87.877,6

Pregunta - ¿Aproximadamente, cuándo fue la última vez que escuchó Radio Sevilla F.C.?

Universo: población mayor de 15 años de: Área de Sevilla ciudad

Respuesta	Porcentaje de población	Personas
Hoy o ayer	8,9%	62.920
Menos de 7 días	6,9%	48.672
Menos de 15 días	1,5%	10.566
Menos de un mes	1,0%	6.885

Esta emisora ha sido escuchada por 129043 personas del área indicada durante el último mes.



Indicadores de audiencia de la emisora en el área específica durante el último mes

Minutos / día: Tiempo medio de dedicación diaria a la emisora en el área específica.

Desviación típica (σ): o desviación estándar es una medida de dispersión de la media.

Minutos / día	Desviación típica (σ)
7,9	20,2

SHARE: cuota de audiencia, expresada en porcentaje, respecto al resto de emisoras.

SHARE
7,5%

Cuota de oyentes (GRPs): cuota de audiencia, expresada en número de personas, respecto al resto de emisoras.

Cuota de oyentes (GRPs)
34.910

Horas de audiencia diaria: total de horas de seguimiento que dedica el conjunto de la población.

Horas de audiencia diaria
92.564,4



Sevilla provincia (exc. la capital)

Análisis cuantitativo

Población total de los municipios de la muestra \Rightarrow 1.225.941

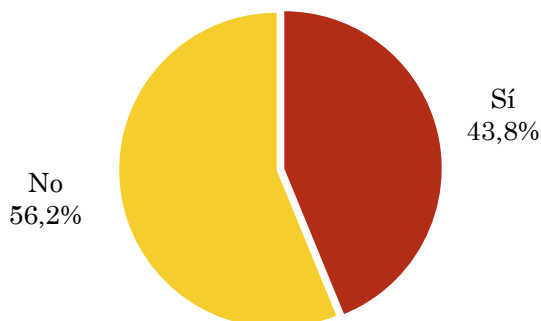
Municipios \Rightarrow Resto de municipios

Pregunta - ¿Conoce la emisora Radio Sevilla F.C.?

Universo: población mayor de 15 años de: Sevilla provincia (exc. la capital)

Respuesta	Porcentaje
Sí	43,8%
No	56,2%

Grado de conocimiento de la población respecto al nombre de la emisora

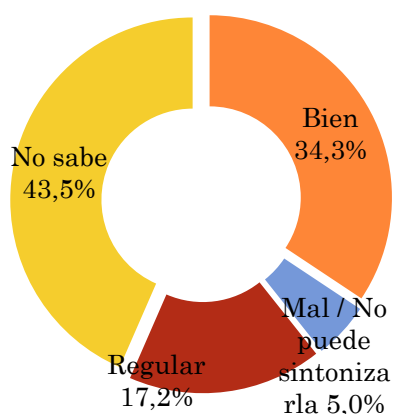


Pregunta - En cuanto a la recepción de la señal Radio Sevilla F.C. ¿se recibe bien, regular o mal?

Universo: población de: Sevilla provincia (exc. la capital) que conoce la emisora

Respuesta	Porcentaje
Bien	34,3%
Mal / No puede sintonizarla	5,0%
Regular	17,2%
No sabe	43,5%

Calidad de recepción

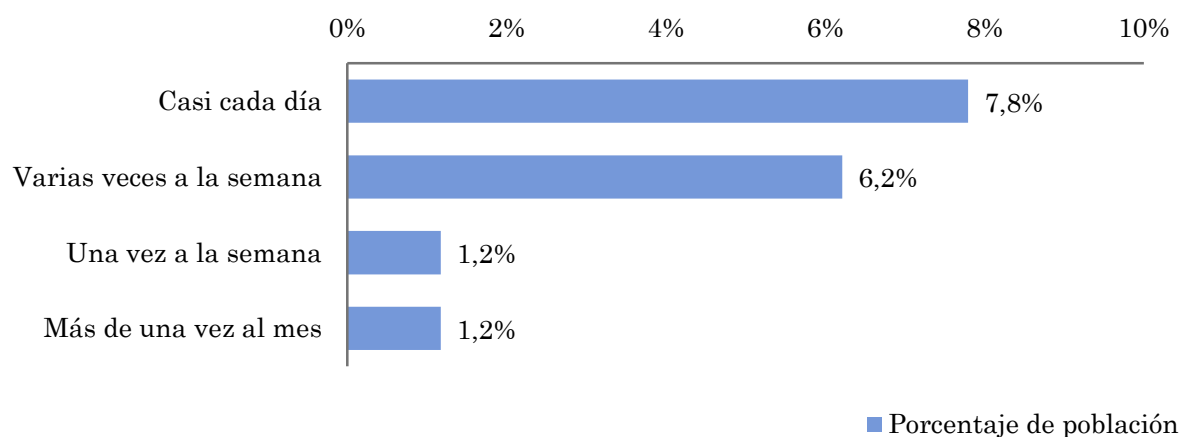


Pregunta - ¿Con qué frecuencia sigue la emisora?

Universo: población mayor de 15 años de: Sevilla provincia (exc. la capital)

Respuesta	Porcentaje de población	Personas
Casi cada día	7,8%	95.538
Varias veces a la semana	6,2%	76.170
Una vez a la semana	1,2%	14.363
Más de una vez al mes	1,2%	14.363

Esta emisora es seguida por 200435 personas del area indicada.



Indicadores de audiencia de la emisora en el área específica

Minutos / día: Tiempo medio de dedicación diaria a la emisora en el área específica.

Desviación típica (σ): o desviación estandar es una medida de dispersión de la media.

Minutos / día	Desviación típica (σ)
7,4	21,9

SHARE: cuota de audiencia, expresada en porcentaje, respecto al resto de emisoras.

SHARE
7,0%

Cuota de oyentes (GRPs): cuota de audiencia, expresada en número de personas, respecto al resto de emisoras.

Cuota de oyentes (GRPs)
57.024

Horas de audiencia diaria: total de horas de seguimiento que dedica el conjunto de la población.

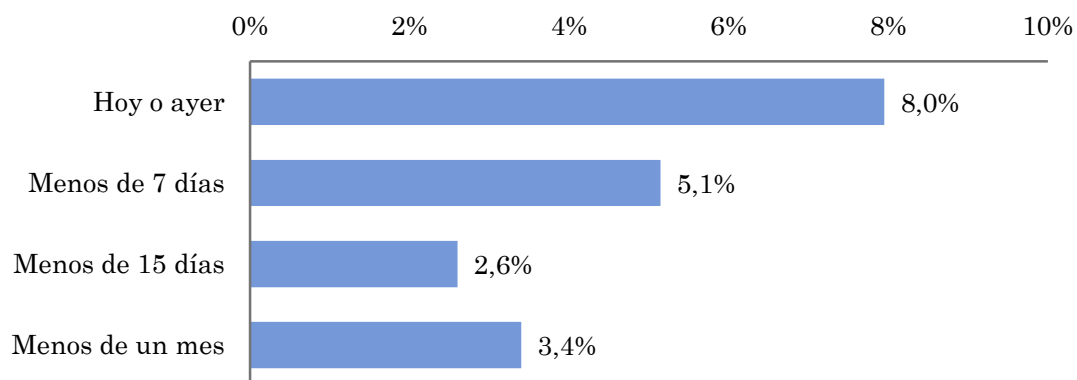
Horas de audiencia diaria
151.199,4

Pregunta - ¿Aproximadamente, cuándo fue la última vez que escuchó Radio Sevilla F.C.?

Universo: población mayor de 15 años de: Sevilla provincia (exc. la capital)

Respuesta	Porcentaje de población	Personas
Hoy o ayer	8,0%	97.476
Menos de 7 días	5,1%	63.061
Menos de 15 días	2,6%	31.874
Menos de un mes	3,4%	41.682

Esta emisora ha sido escuchada por 234093 personas del área indicada durante el último mes.



■ Porcentaje de población

Indicadores de audiencia de la emisora en el área específica durante el último mes

Minutos / día: Tiempo medio de dedicación diaria a la emisora en el área específica.

Desviación típica (σ): o desviación estandar es una medida de dispersión de la media.

Minutos / día	Desviación típica (σ)
6,7	18,3

SHARE: cuota de audiencia, expresada en porcentaje, respecto al resto de emisoras.

SHARE
6,4%

Cuota de oyentes (GRPs): cuota de audiencia, expresada en número de personas, respecto al resto de emisoras.

Cuota de oyentes (GRPs)
51.630

Horas de audiencia diaria: total de horas de seguimiento que dedica el conjunto de la población.

Horas de audiencia diaria
136.896,7

Análisis por grupos de sexo y edad

- ⇒ Conocimiento del nombre de la emisora por sexos y edades.
- Frecuencia de seguimiento por sexos y edades.
- Tiempo de dedicación diario por sexos y edades.
- Tiempo de dedicación diario de los habituales a la emisora por sexos y edades.

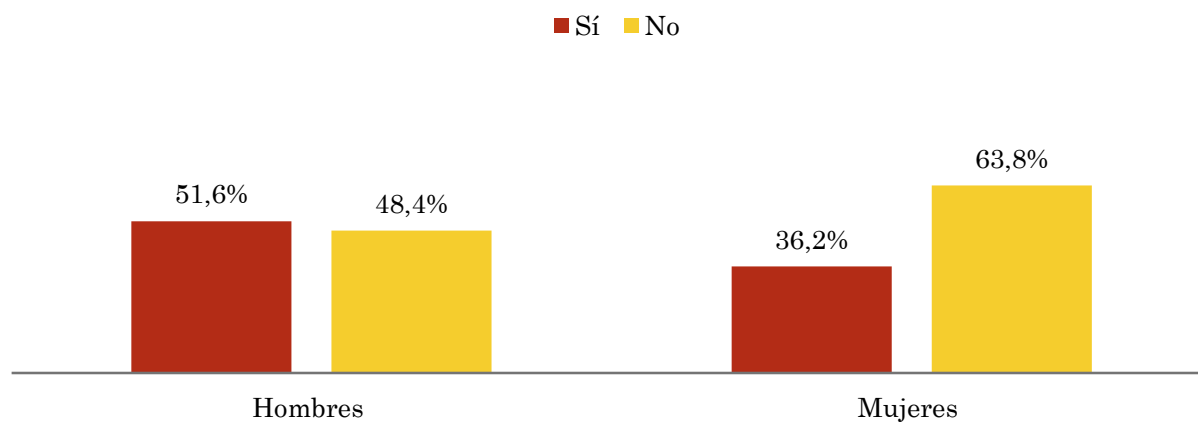
Los datos que se presentan a continuación están basados en el conjunto de la muestra y no son proporcionales a la población de cada área.

Pregunta - ¿Conoce la emisora Radio Sevilla F.C.?

Universo: población mayor de 15 años de toda el área de la muestra.

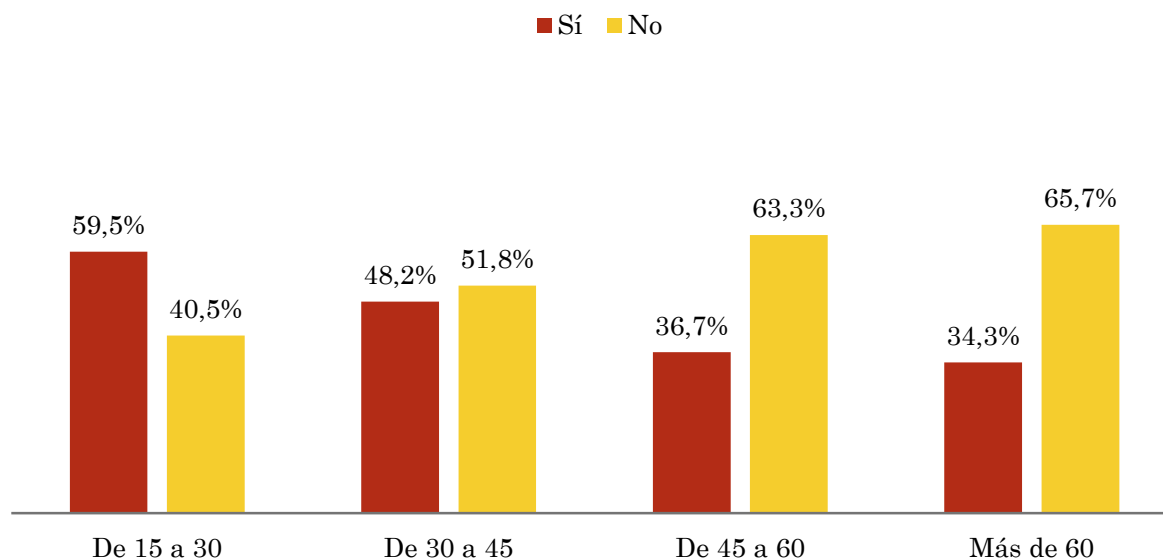
Análisis comparativo por grupos de sexo

Resp / Grupo	Hombres	Mujeres
Sí	51,6%	36,2%
No	48,4%	63,8%



Análisis comparativo por grupos de edad

Resp \ Grupo	De 15 a 30	De 30 a 45	De 45 a 60	Más de 60
Sí	59,5%	48,2%	36,7%	34,3%
No	40,5%	51,8%	63,3%	65,7%

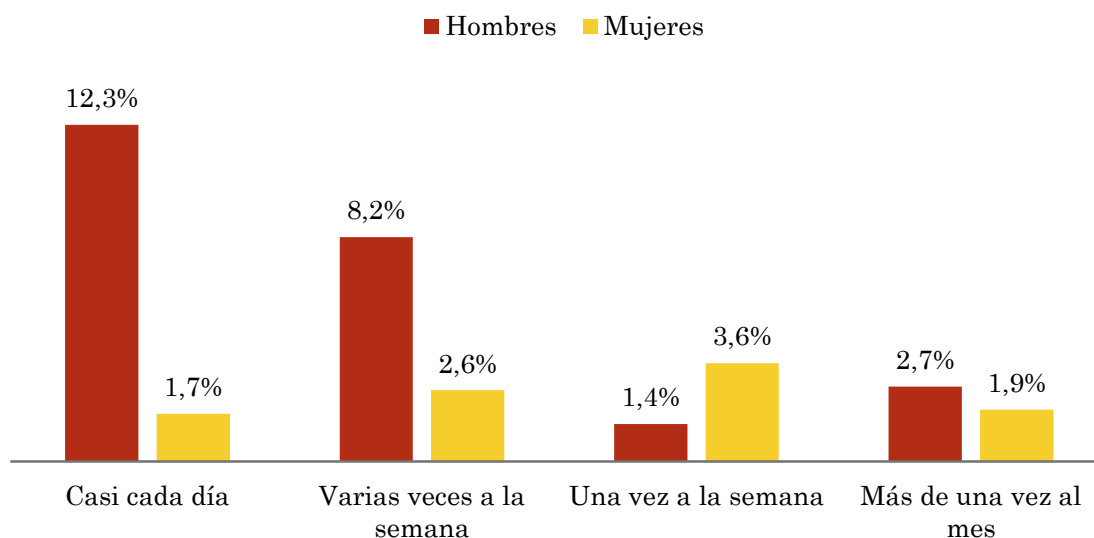


Pregunta - ¿Con qué frecuencia sigue la emisora?

Universo: población mayor de 15 años de toda el área de la muestra.

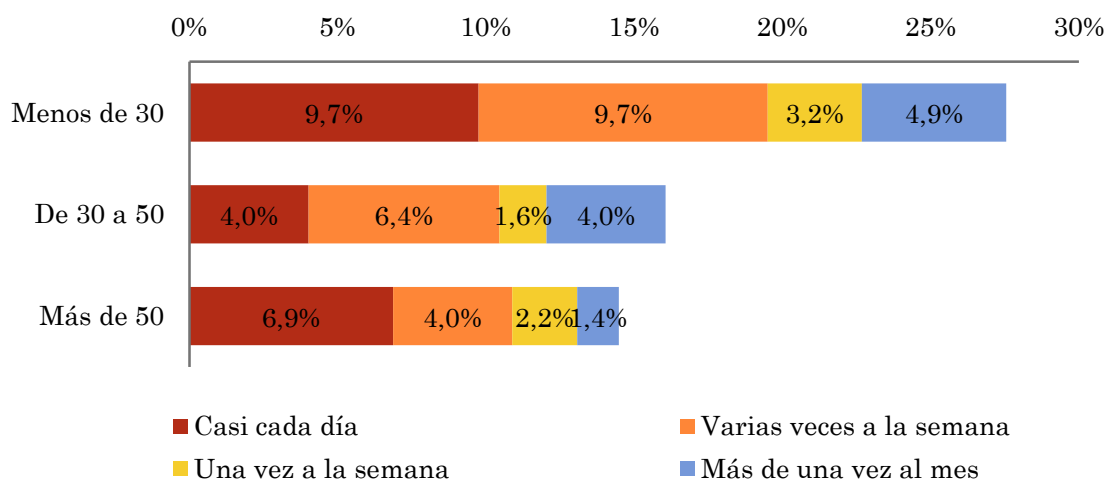
Análisis comparativo por grupos de sexo

Respuesta	Hombres	Mujeres
Casi cada día	12,3%	1,7%
Varias veces a la semana	8,2%	2,6%
Una vez a la semana	1,4%	3,6%
Más de una vez al mes	2,7%	1,9%



Análisis comparativo por grupos de edad

Resp \ Grupo	Menos de 30	De 30 a 50	Más de 50
Casi cada día	9,7%	4,0%	6,9%
Varias veces a la semana	9,7%	6,4%	4,0%
Una vez a la semana	3,2%	1,6%	2,2%
Más de una vez al mes	4,9%	4,0%	1,4%

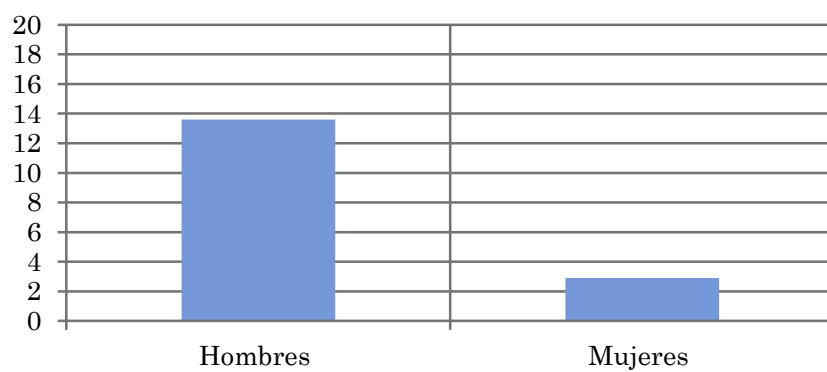


Tiempo medio de dedicación diaria a la emisora (minutos / día)

Universo: población mayor de 15 años de toda el área de la muestra.

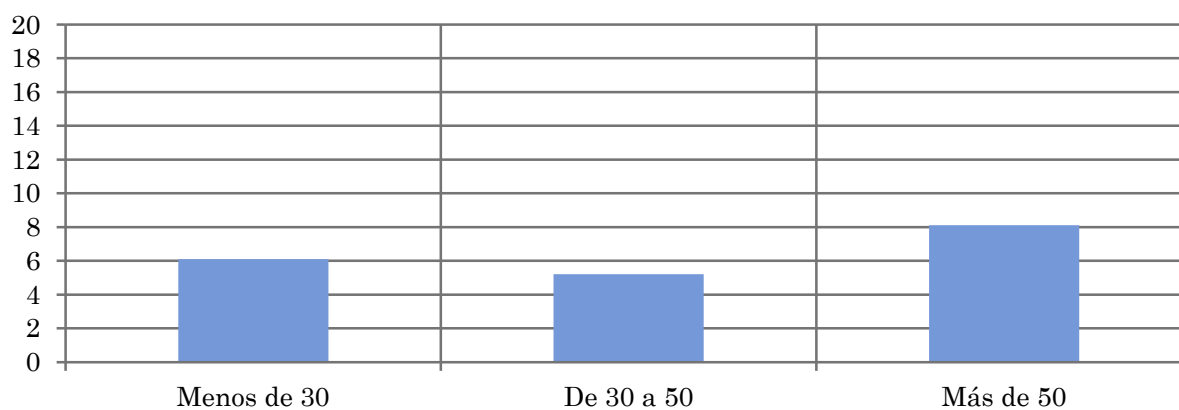
Análisis comparativo por grupos de sexo

Hombres	Mujeres
13,6	2,9



Análisis por grupos de edad

Menos de 30	De 30 a 50	Más de 50
6,1	5,2	8,1

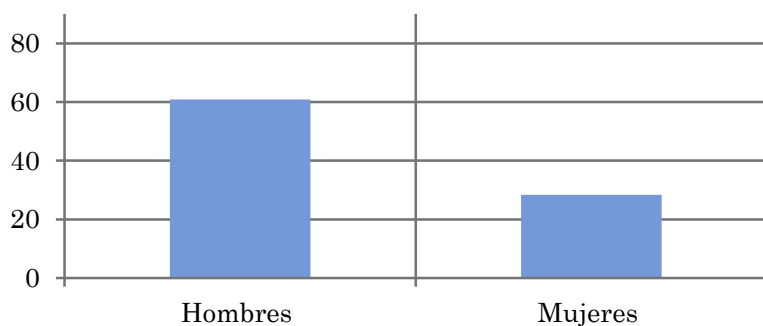


Tiempo medio de dedicación diaria a la emisora (minutos / día)

Universo: Población que sigue la emisora, por lo menos ocasionalmente.

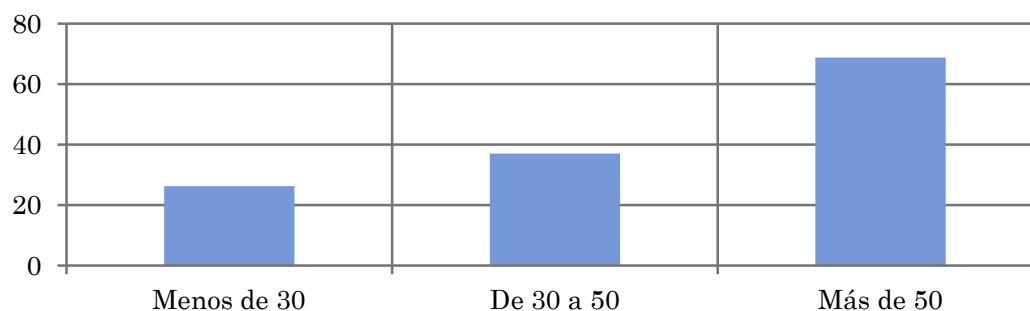
Análisis comparativo por grupos de sexo

Hombres	Mujeres
60,9	28,4



Análisis de sus seguidores por grupos de edad:

Menos de 30	De 30 a 50	Más de 50
26,2	37,0	68,8



Análisis sobre los oyentes habituales de la emisora

⇒ **Distribución de la audiencia durante el día**

Conocimiento y aceptación de la programación

Se consideran habituales los que dedican una media de más de un minuto al día a la emisora.

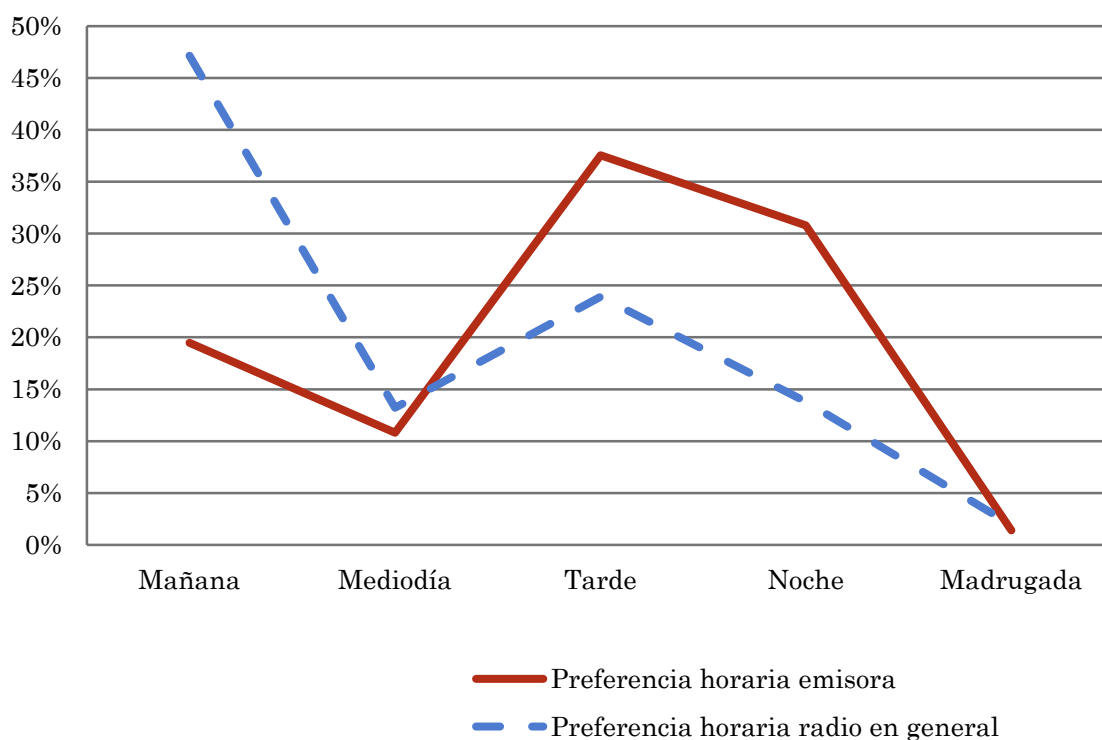
Pregunta - ¿A qué horas escucha habitualmente Radio Sevilla F.C.?

Universo: población habitual de la emisora.

Análisis general

Respuesta	Preferencia horaria emisora	Preferencia horaria radio en general
Mañana	19,5%	47,1%
Mediodía	10,8%	13,2%
Tarde	37,5%	23,9%
Noche	30,8%	13,8%
Madrugada	1,4%	1,9%

Distribución de la audiencia durante el día



Los resultados obtenidos son un reflejo del horario más común de sintonización de la emisora. Lo que no significa que no la sigan fuera del horario más habitual.

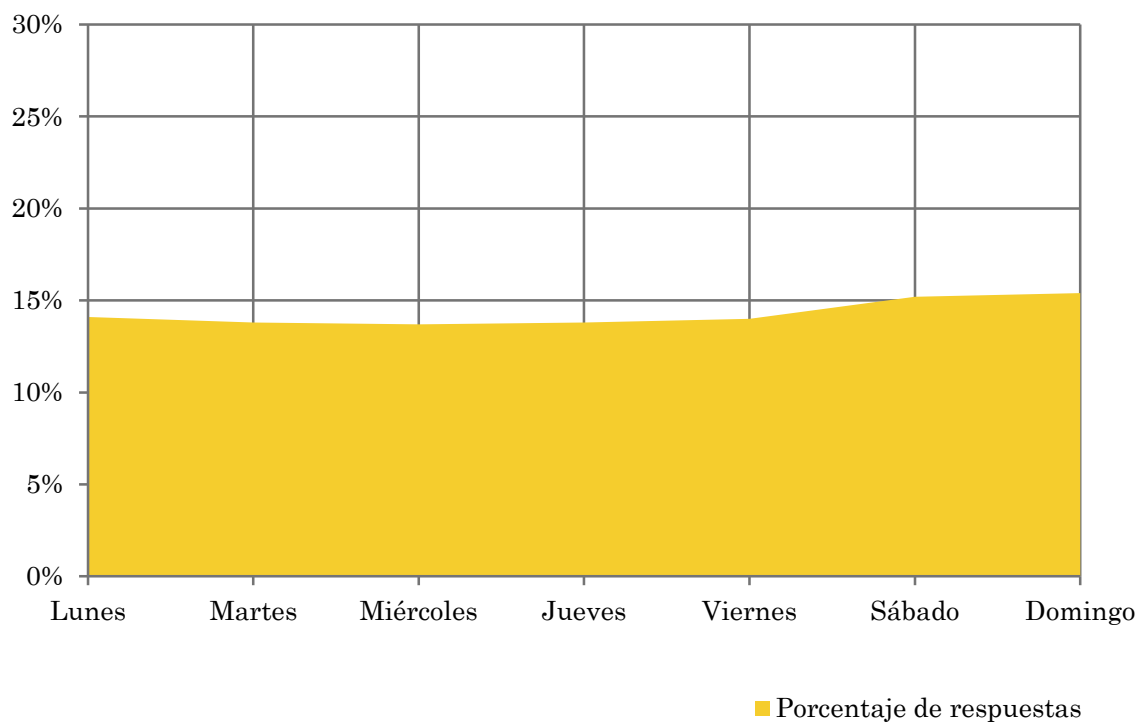
Pregunta - ¿Qué días de la semana suele escuchar Radio Sevilla F.C.?

Universo: población habitual de la emisora.

Análisis general

Respuesta	Porcentaje de respuestas
Lunes	14,1%
Martes	13,8%
Miércoles	13,7%
Jueves	13,8%
Viernes	14,0%
Sábado	15,2%
Domingo	15,4%

Distribución de la audiencia durante los días de la semana

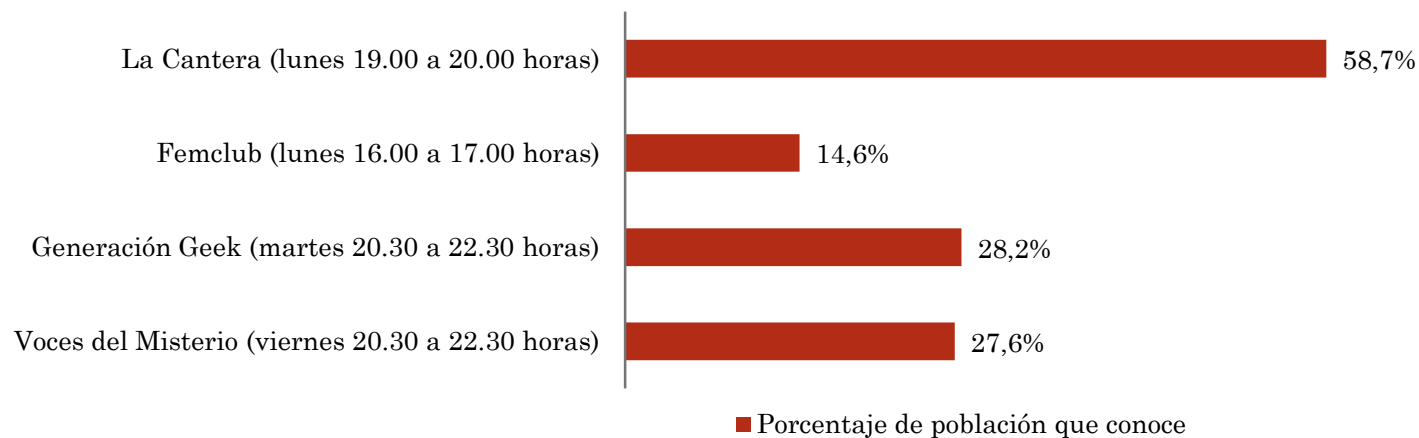


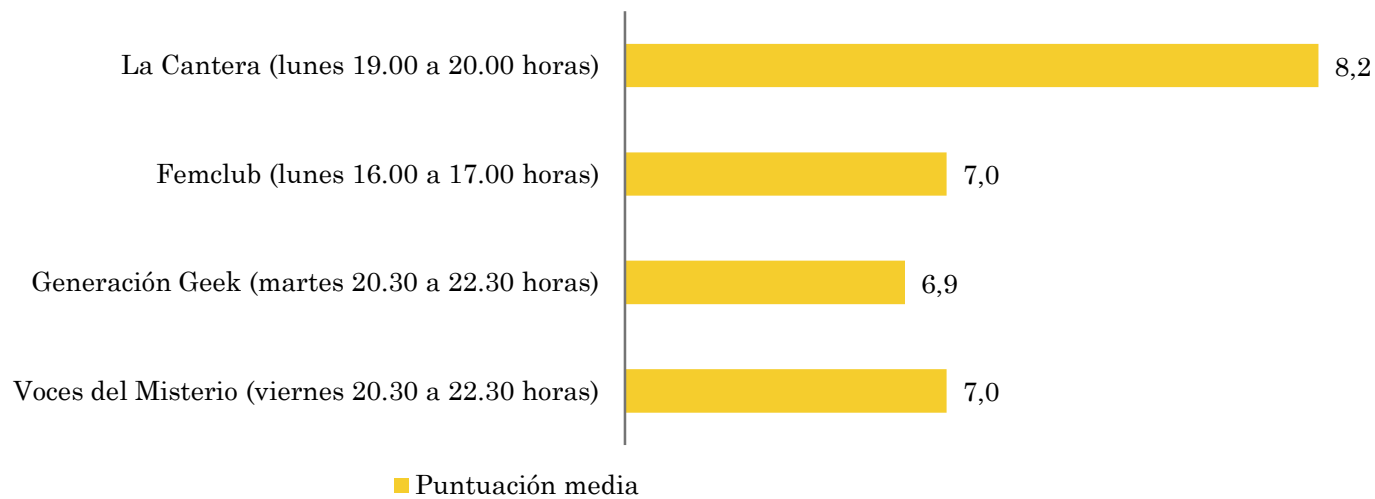
Pregunta - A continuación le nombraré una serie de programas y usted me tiene que decir si los conoce y qué puntuación del 1 al 10 le otorga según su agrado

Muestreo a juicio: se han seleccionado individuos que manifiestan un conocimiento aceptable de la programación.

Análisis general

Respuestas	Porcentaje de población que conoce	Puntuación media	GRP en la franja horaria
La Cantera (lunes 19.00 a 20.00 horas)	58,7%	8,2	19.600
Femclub (lunes 16.00 a 17.00 horas)	14,6%	7,0	12.300
Generación Geek (martes 20.30 a 22.30 horas)	28,2%	6,9	16.400
Voces del Misterio (viernes 20.30 a 22.30 horas)	27,6%	7,0	16.100





Cabe señalar que los programas menos conocidos suelen obtener puntuaciones más extremas, por contra los programas más conocidos son puntuados por mas gente y por tanto suelen acercarse a una medias mas moderadas.