

2013

Diciembre



Estudio de audiencia de Sevilla F.C. Televisión



Índice de contenido

⇒ Ficha técnica	3
Síntesis del estudio	4
Análisis cuantitativo área 1	6
Análisis cuantitativo área 2	10
Análisis por sexos y edades	14
Análisis sobre los habituales (cualitativo)	19

FICHA TÉCNICA

Empresa que realiza el estudio	Información Técnica y Científica SL (Infortécnica)
Universo	Población mayor de 15 años de la provincia de Sevilla.
Muestra	416 entrevistas.
Técnica de muestreo	Muestreo probabilístico, estratificado por áreas de municipios (afijación uniforme) y aleatorio simple para los individuos de cada area. Para responder exclusivamente las preguntas referentes a la programación, se ha aplicado un "Muestreo a juicio", se han seleccionado individuos que se juzga de antemano manifiestan un conocimiento aceptable de la programación.
Intervalo de confianza	95,5% (dos sigma)
Margen de error (Error máximo aplicable sobre conjunto total de la muestra)	+/- 4,9%
Tipo de entrevista	Telefónica.
Fecha del sondeo	Diciembre de 2013
Datos de Infortécnica	C/ Lepant 422 08025 Barcelona Tel: +34934334243 Fax: +34934351627 Más información en: www.infortecnica.com www.audiencia.org

Puede verificar la autenticidad de los datos del estudio consultando la web www.audiencia.org o contactando con Infortécnica.

SÍNTESIS DEL ESTUDIO

“SEVILLA FC TV”, seguida por cerca de 360.000 personas durante noviembre con un share del tres por ciento

En el sondeo de diciembre de 2013, “Sevilla FC TV” obtiene un 2,4 por ciento de share en el conjunto de su área, gracias a los 4,3 minutos de tiempo medio que le ha dedicado la población en noviembre de 2013.

Siete de cada diez sevillanos conocen “Sevilla FC TV”, cerca de 360.000 telespectadores la han seguido durante el último mes, dedicando a la emisora 35 minutos al día, con una cuota GRP próxima a 50.000 telespectadores.

“Sevilla FC TV” es seguida por todos los grupos de edad y sexo, si bien muestra mayor adicción masculina, característica de los medios que ofrecen mayor información deportiva.

Análisis cuantitativo de la audiencia de la emisora por cada área

- ⇒ Grado de conocimiento de la población respecto al nombre de la emisora.
- Porcentaje de sintonización.
- Frecuencia de seguimiento general de la emisora.
- Frecuencia de seguimiento en el último mes.
- Número de personas que siguen la emisora habitualmente.
- Número de personas que han seguido la emisora en el último mes.
- Tiempo medio de dedicación diaria a la emisora.
- Tiempo medio de dedicación diaria en el último mes.
- SHARE, GRP y total de horas de audiencia diaria (datos generales).
- SHARE, GRP y total de horas de audiencia diaria (datos del último mes).



Área de Sevilla ciudad

Análisis cuantitativo

Población total de los municipios de la muestra \Rightarrow 703.021

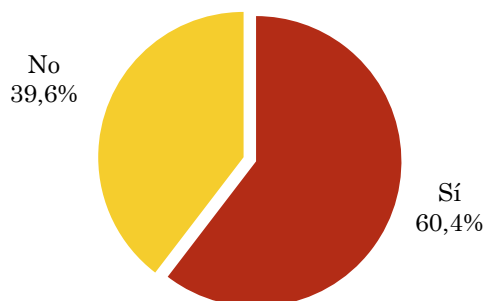
Municipios \Rightarrow Sevilla

Pregunta - ¿Conoce la emisora de TV local Sevilla F.C. Televisión?

Universo: población mayor de 15 años de: Área de Sevilla ciudad

Respuesta	Porcentaje
Sí	60,4%
No	39,6%

Grado de conocimiento de la población respecto al nombre de la emisora

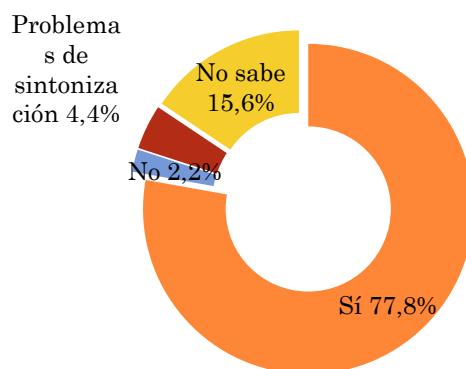


Pregunta - ¿Tiene sintonizada Sevilla F.C. Televisión en su televisor?

Universo: población de: Área de Sevilla ciudad que conoce la emisora

Respuesta	Porcentaje
Sí	77,8%
No	2,2%
Problemas de sintonización	4,4%
No sabe	15,6%

Porcentaje de sintonización

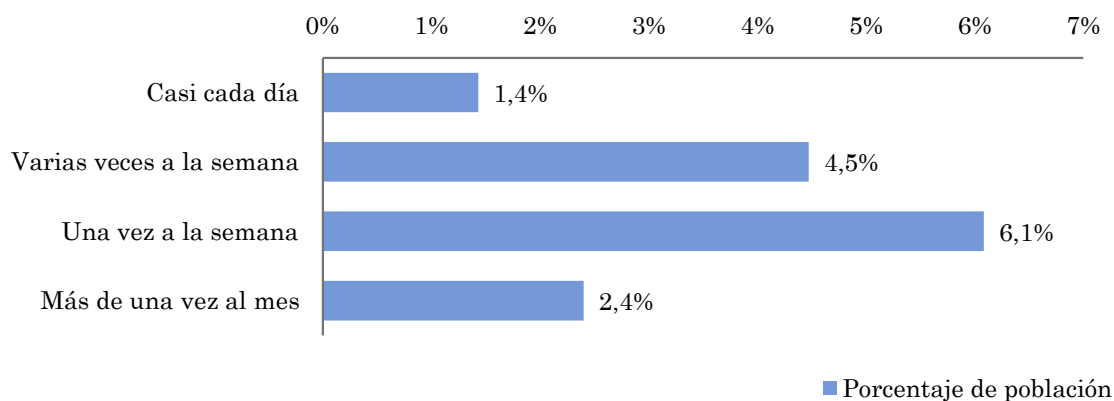


Pregunta - ¿Con qué frecuencia sigue la emisora?

Universo: población mayor de 15 años de: Área de Sevilla ciudad

Respuesta	Porcentaje de población	Personas
Casi cada día	1,4%	10.060
Varias veces a la semana	4,5%	31.443
Una vez a la semana	6,1%	42.768
Más de una vez al mes	2,4%	16.873

Esta emisora es seguida habitualmente por 101143 personas del area indicada.



Indicadores de audiencia de la emisora en el área específica

Minutos / día: Tiempo medio de dedicación diaria a la emisora en el área específica.

Desviación típica (σ): o desviación estandar es una medida de dispersión de la media.

Minutos / día	Desviación típica (σ)
3,5	9,3

SHARE: cuota de audiencia, expresada en porcentaje, respecto al resto de emisoras.

SHARE
1,9%

Cuota de telespectadores (GRPs): cuota de audiencia, expresada en número de personas, respecto al resto de emisoras.

Cuota de telespectadores (GRPs)
13.670

Horas de audiencia diaria: total de horas de seguimiento que dedica el conjunto de la población.

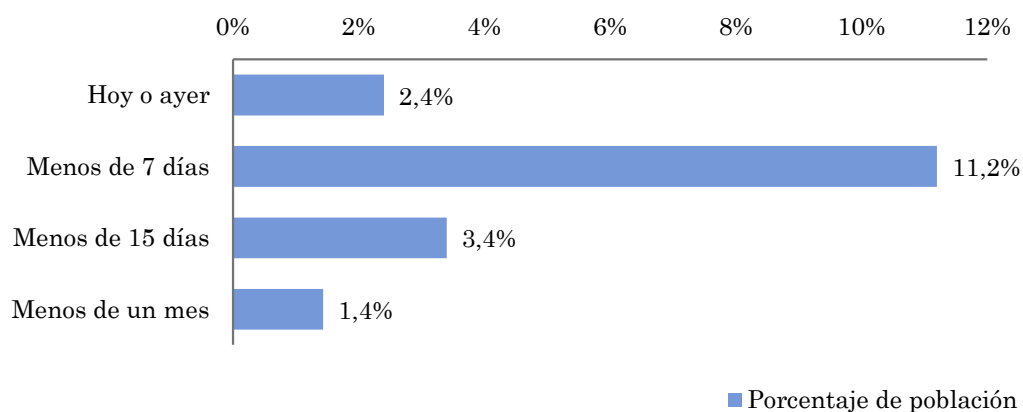
Horas de audiencia diaria
41.009,6

Pregunta - ¿Aproximadamente, cuándo fue la última vez que vió Sevilla F.C. Televisión?

Universo: población mayor de 15 años de: Área de Sevilla ciudad

Respuesta	Porcentaje de población	Personas
Hoy o ayer	2,4%	16.873
Menos de 7 días	11,2%	78.738
Menos de 15 días	3,4%	23.903
Menos de un mes	1,4%	10.078

Esta emisora ha sido seguida por 129591 personas del area indicada durante el último mes.



Indicadores de audiencia de la emisora en el área específica durante el último mes

Minutos / día: Tiempo medio de dedicación diaria a la emisora en el área específica.

Desviación típica (σ): o desviación estandar es una medida de dispersión de la media.

Minutos / día	Desviación típica (σ)
5,6	15,2

SHARE: cuota de audiencia, expresada en porcentaje, respecto al resto de emisoras.

SHARE
3,1%

Cuota de telespectadores (GRPs): cuota de audiencia, expresada en número de personas, respecto al resto de emisoras.

Cuota de telespectadores (GRPs)
21.763

Horas de audiencia diaria: total de horas de seguimiento que dedica el conjunto de la población.

Horas de audiencia diaria
65.288,5



Sevilla provincia (exc. la capital)

Análisis cuantitativo

Población total de los municipios de la muestra \Rightarrow 1.225.941

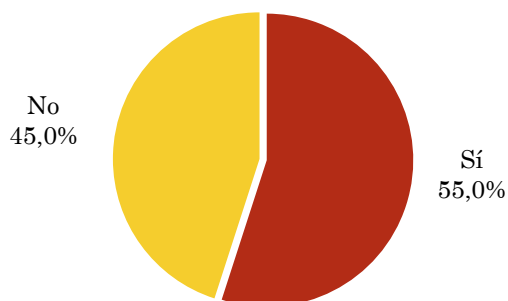
Municipios \Rightarrow Resto de municipios

Pregunta - ¿Conoce la emisora de TV local Sevilla F.C. Televisión?

Universo: población mayor de 15 años de: Sevilla provincia (exc. la capital)

Respuesta	Porcentaje
Sí	55,0%
No	45,0%

Grado de conocimiento de la población respecto al nombre de la emisora

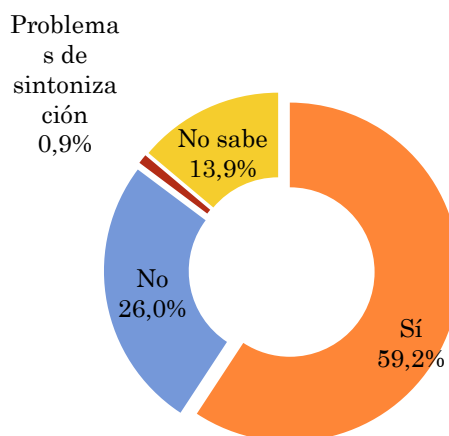


Pregunta - ¿Tiene sintonizada Sevilla F.C. Televisión en su televisor?

Universo: población de: Sevilla provincia (exc. la capital) que conoce la emisora

Respuesta	Porcentaje
Sí	59,3%
No	26,0%
Problemas de sintonización	0,9%
No sabe	13,9%

Porcentaje de sintonización

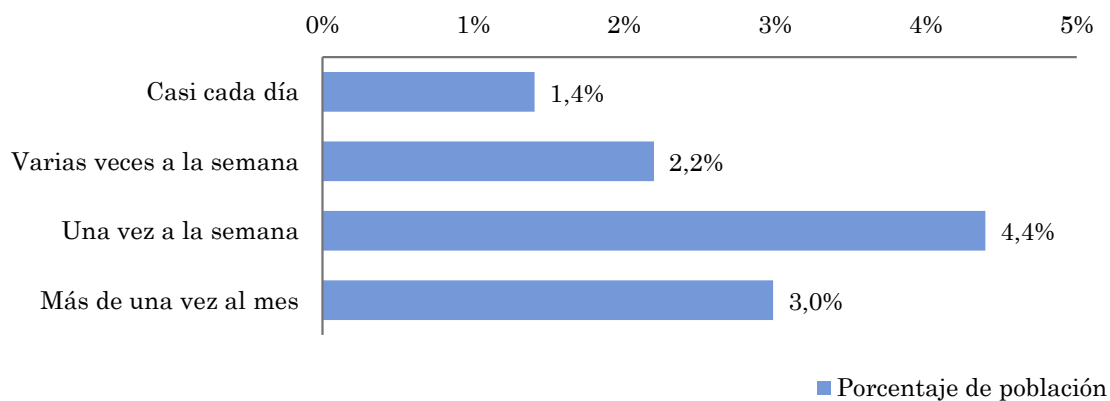


Pregunta - ¿Con qué frecuencia sigue la emisora?

Universo: población mayor de 15 años de: Sevilla provincia (exc. la capital)

Respuesta	Porcentaje de población	Personas
Casi cada día	1,4%	17.233
Varias veces a la semana	2,2%	26.933
Una vez a la semana	4,4%	53.867
Más de una vez al mes	3,0%	36.633

Esta emisora es seguida por 134667 personas del area indicada.



Indicadores de audiencia de la emisora en el área específica

Minutos / día: Tiempo medio de dedicación diaria a la emisora en el área específica.

Desviación típica (σ): o desviación estandar es una medida de dispersión de la media.

Minutos / día	Desviación típica (σ)
3,4	15,2

SHARE: cuota de audiencia, expresada en porcentaje, respecto al resto de emisoras.

SHARE
1,9%

Cuota de telespectadores (GRPs): cuota de audiencia, expresada en número de personas, respecto al resto de emisoras.

Cuota de telespectadores (GRPs)
23.157

Horas de audiencia diaria: total de horas de seguimiento que dedica el conjunto de la población.

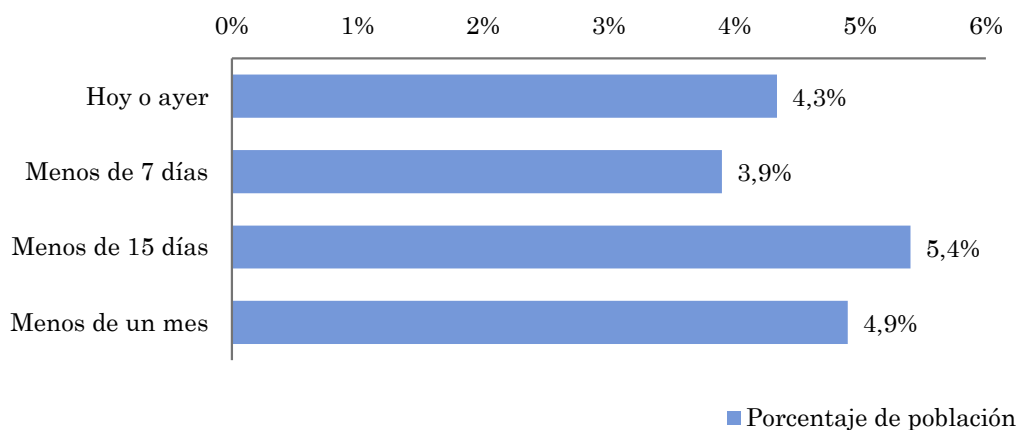
Horas de audiencia diaria
69.470,0

Pregunta - ¿Aproximadamente, cuándo fue la última vez que vió Sevilla F.C. Televisión?

Universo: población mayor de 15 años de: Sevilla provincia (exc. la capital)

Respuesta	Porcentaje de población	Personas
Hoy o ayer	4,3%	53.157
Menos de 7 días	3,9%	47.812
Menos de 15 días	5,4%	66.201
Menos de un mes	4,9%	60.071

Esta emisora ha sido escuchada por 227241 personas del area indicada durante el último mes.



Indicadores de audiencia de la emisora en el área específica durante el último mes

Minutos / día: Tiempo medio de dedicación diaria a la emisora en el área específica.

Desviación típica (σ): o desviación estandar es una medida de dispersión de la media.

Minutos / día	Desviación típica (σ)
3,6	13,0

SHARE: cuota de audiencia, expresada en porcentaje, respecto al resto de emisoras.

SHARE
2,0%

Cuota de oyentes (GRPs): cuota de audiencia, expresada en número de personas, respecto al resto de emisoras.

Cuota de telespectadores (GRPs)
24.519

Horas de audiencia diaria: total de horas de seguimiento que dedica el conjunto de la población.

Horas de audiencia diaria
73.556,5

Análisis por grupos de sexo y edad



Conocimiento del nombre de la emisora por sexos y edades.

Frecuencia de seguimiento por sexos y edades.

Tiempo de dedicación diario por sexos y edades.

Tiempo de dedicación diario de los habituales a la emisora por sexos y edades.

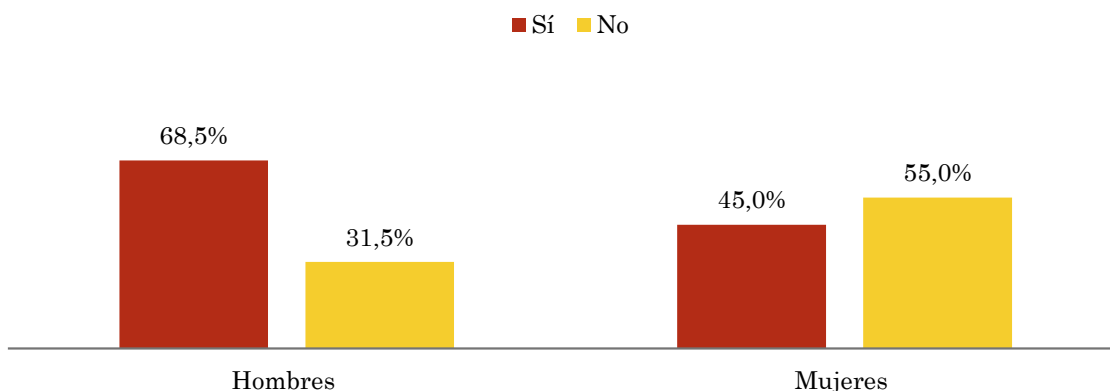
Los datos que se presentan a continuación están basados en el conjunto de la muestra y no son proporcionales a la población de cada área.

Pregunta - ¿Conoce la emisora de TV local Sevilla F.C. Televisión?

Universo: población mayor de 15 años de toda el área de la muestra.

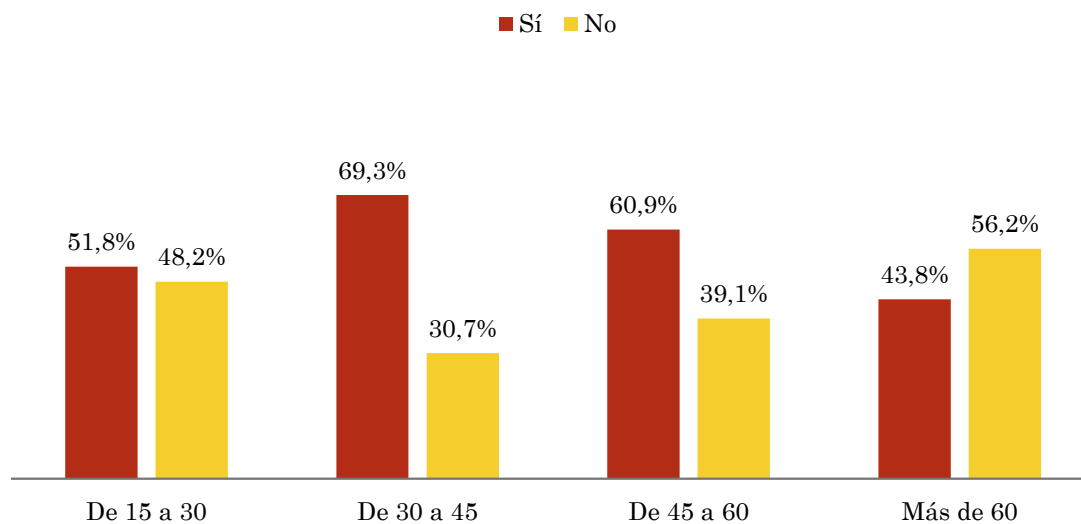
Análisis comparativo por grupos de sexo

Resp / Grupo	Hombres	Mujeres
Sí	68,5%	45,0%
No	31,5%	55,0%



Análisis comparativo por grupos de edad

Resp \ Grupo	De 15 a 30	De 30 a 45	De 45 a 60	Más de 60
Sí	51,8%	69,3%	60,9%	43,8%
No	48,2%	30,7%	39,1%	56,2%

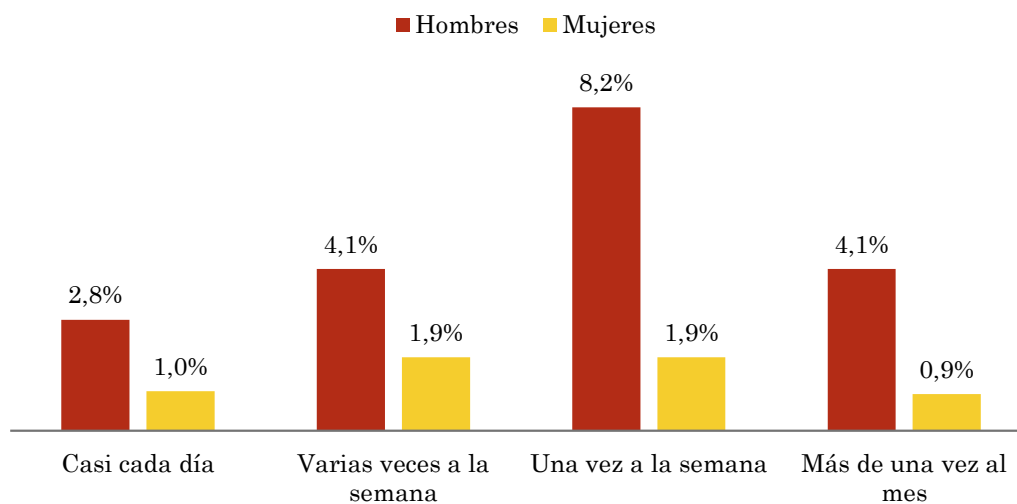


Pregunta - ¿Con qué frecuencia sigue la emisora?

Universo: población mayor de 15 años de toda el área de la muestra.

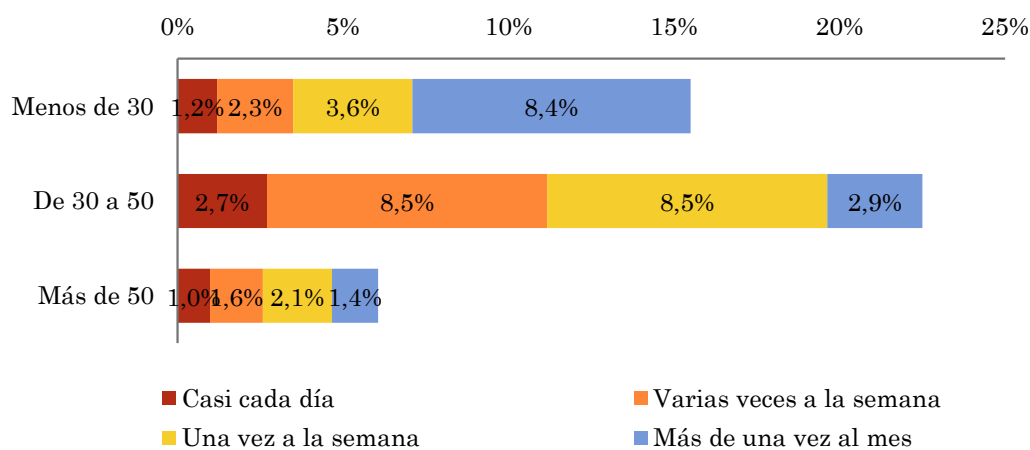
Análisis comparativo por grupos de sexo

Respuesta	Hombres	Mujeres
Casi cada día	2,8%	1,0%
Varias veces a la semana	4,1%	1,9%
Una vez a la semana	8,2%	1,9%
Más de una vez al mes	4,1%	0,9%



Análisis comparativo por grupos de edad

Resp \ Grupo	Menos de 30	De 30 a 50	Más de 50
Casi cada día	1,2%	2,7%	1,0%
Varias veces a la semana	2,3%	8,5%	1,6%
Una vez a la semana	3,6%	8,5%	2,1%
Más de una vez al mes	8,4%	2,9%	1,4%

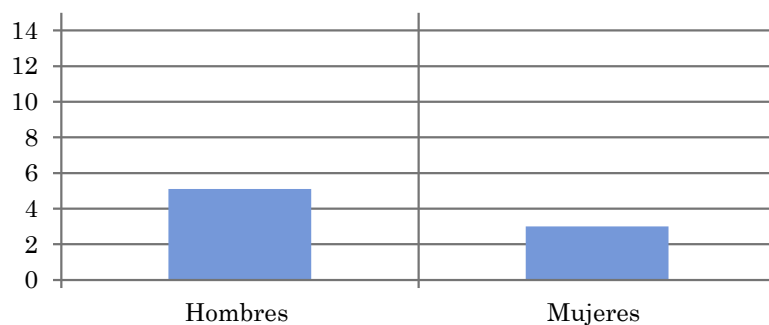


Tiempo medio de dedicación diaria a la emisora (minutos / día)

Universo: población mayor de 15 años de toda el área de la muestra.

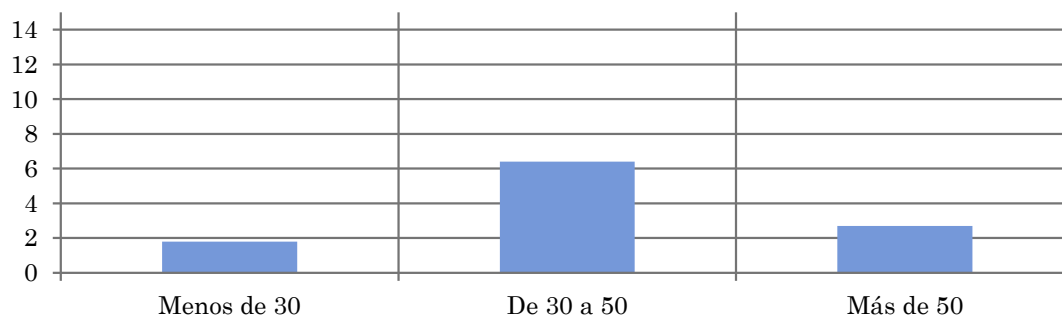
Análisis comparativo por grupos de sexo

Hombres	Mujeres
5,1	3,0



Análisis por grupos de edad

Menos de 30	De 30 a 50	Más de 50
1,8	6,4	2,7

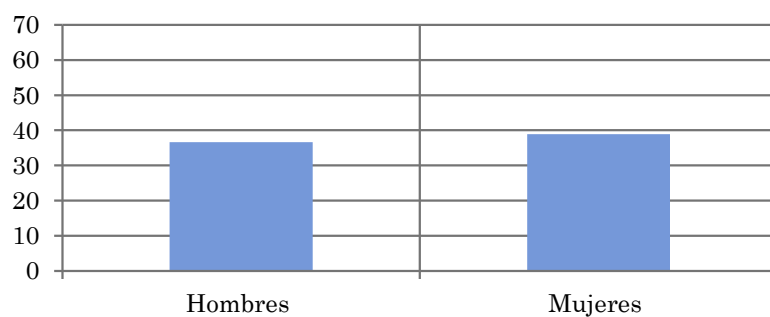


Tiempo medio de dedicación diaria a la emisora (minutos / día)

Universo: Población que sigue la emisora, por lo menos ocasionalmente.

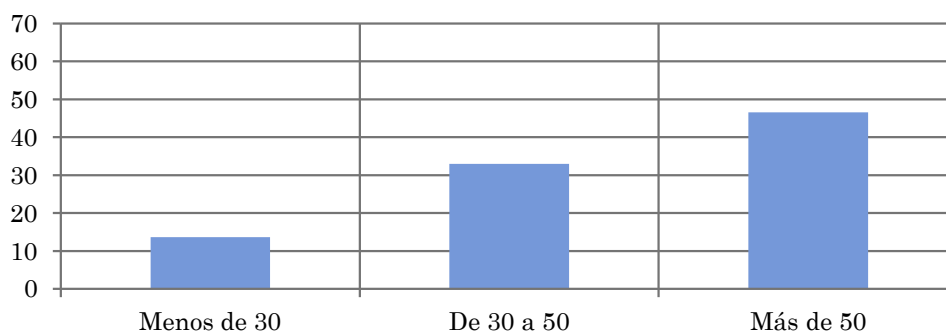
Análisis comparativo por grupos de sexo

Hombres	Mujeres
36,6	38,9



Análisis de sus seguidores por grupos de edad:

Menos de 30	De 30 a 50	Más de 50
13,7	33,0	46,6



Análisis sobre los seguidores habituales de la emisora

⇒ **Distribución de la audiencia durante el día**

Distribución de la audiencia durante la semana

Se consideran habituales los que dedican una media de más de un minuto al día a la emisora.

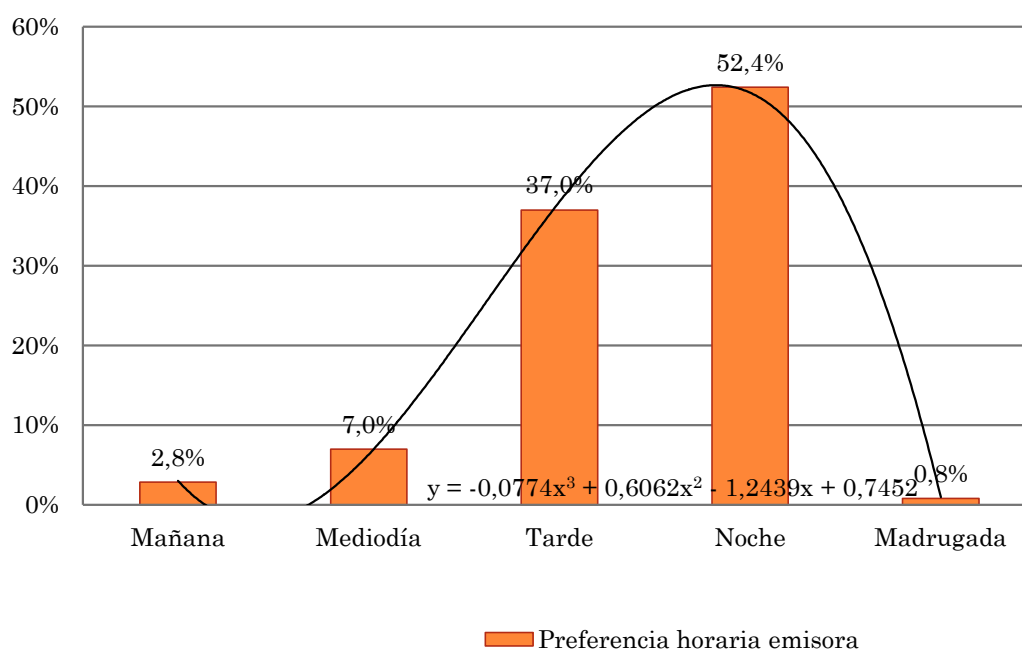
Pregunta - ¿A qué horas sigue habitualmente Sevilla F.C. Televisión?

Universo: población habitual de la emisora.

Análisis general

Respuesta	Preferencia horaria emisora	Preferencia horaria TV en general
Mañana	2,8%	6,6%
Mediodía	7,0%	9,6%
Tarde	37,0%	27,2%
Noche	52,4%	55,4%
Madrugada	0,8%	1,2%

Distribución de la audiencia durante el día



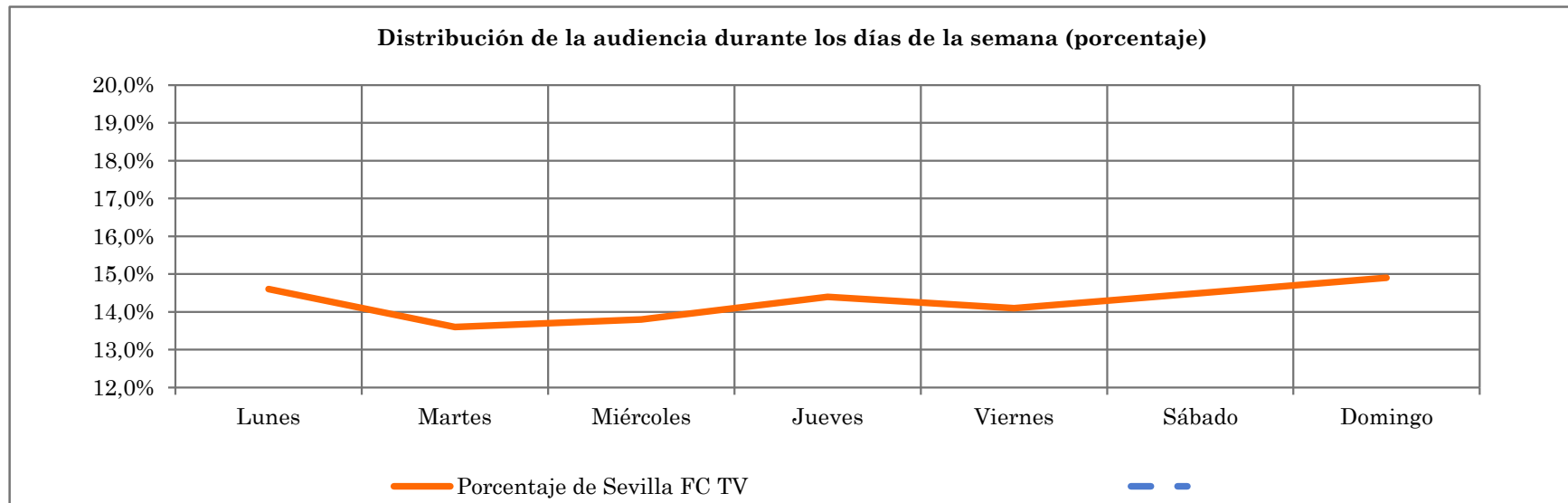
Los resultados obtenidos son un reflejo del horario más común de sintonización de la emisora. Lo que no significa que no la sigan fuera del horario más habitual.

DISTRIBUCIÓN DE LA AUDIENCIA DURANTE LA SEMANA

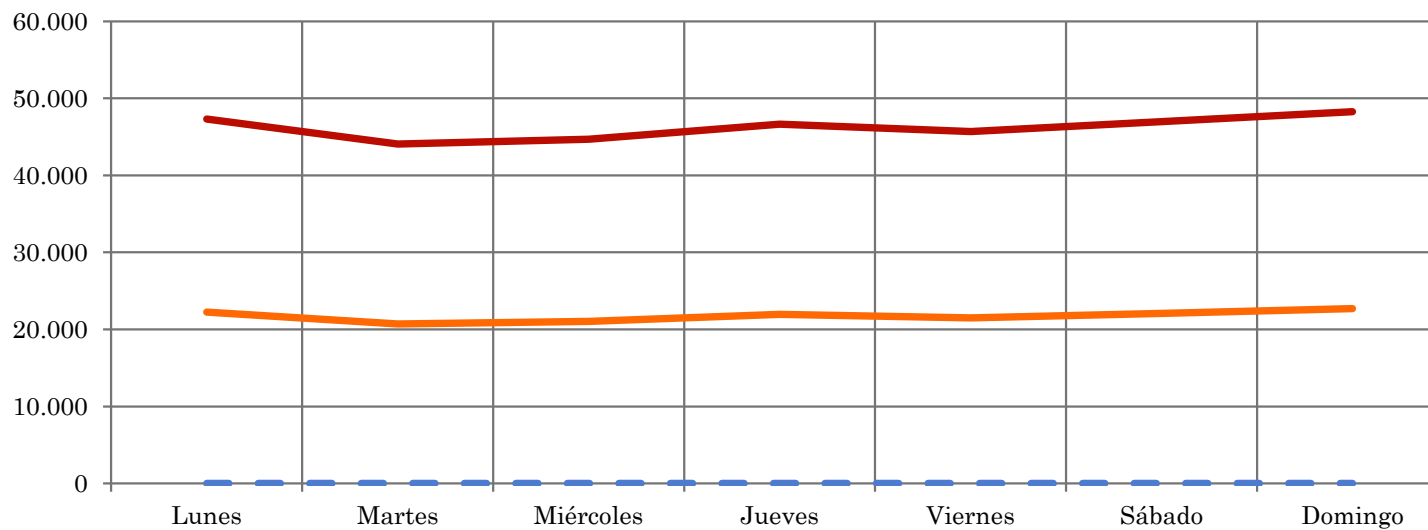
Universo: población habitual de cada emisora.

Análisis de distribución de la audiencia durante la semana

Respuesta	Porcentaje de Sevilla FC TV	GRP de SFC TV en Sevilla capital	GRP de SFC TV en el total de la provincia
Lunes	14,6%	22.241	47.299
Martes	13,6%	20.718	44.059
Miércoles	13,8%	21.022	44.707
Jueves	14,4%	21.936	46.651
Viernes	14,1%	21.479	45.679
Sábado	14,5%	22.089	46.975
Domingo	14,9%	22.698	48.271



Distribución de la audiencia durante los días de la semana (GRP)

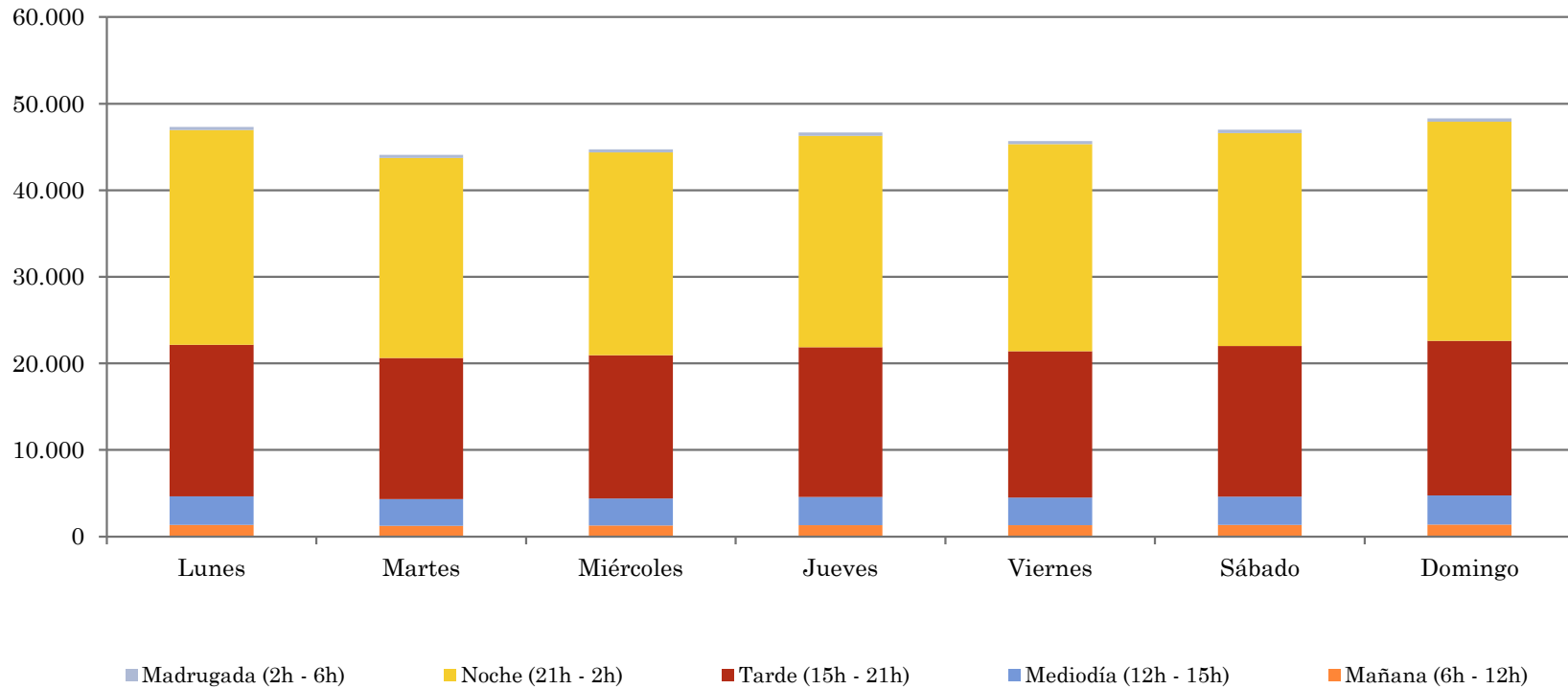


GRP de SFC TV en Sevilla capital

GRP de SFC TV en el total de la provincia

Distribución del GRP por franjas horarias y días de la semana

Días	Mañana	Mediodía	Tarde	Noche	Madrugada
Lunes	1.342	3.311	17.501	24.785	378
Martes	1.250	3.084	16.302	23.087	352
Miércoles	1.268	3.130	16.542	23.427	358
Jueves	1.323	3.266	17.261	24.445	373
Viernes	1.296	3.198	16.901	23.936	365
Sábado	1.332	3.288	17.381	24.615	376
Domingo	1.369	3.379	17.860	25.294	386



Pregunta - A continuación le nombraré una serie de programas y usted me tiene que decir si los ha visto y qué puntuación del 1 al 10 le otorga según su agrado.

Muestreo a juicio: se han seleccionado individuos que manifiestan un conocimiento aceptable de la programación.

Análisis general

Programa	Telespectadores	Puntuación media
A BALÓN PARADO. Martes 22:30 a 0:00	22.100	7,8
INFORMATIVO NOCHE. De lunes a viernes 21:00 a 21:30	26.200	8,4
LA BOMBONERA DEBATE. Lunes 21:30 a 23:00	22.800	7,6
WOMEN SFC. Miércoles 16:00	7.100	7,6

