



2013

Octubre



## Estudio de audiencia de Radio Faycán



## Índice de contenido

⇒ Ficha técnica	<u>3</u>
Síntesis del estudio	<u>4</u>
Análisis cuantitativo área 1	<u>6</u>
Análisis cuantitativo área 2	<u>10</u>
Análisis por sexos y edades	<u>14</u>
Análisis sobre los habituales (cualitativo)	<u>19</u>
Análisis sobre las causas adversas a la audiencia	<u>23</u>

## FICHA TÉCNICA

---

<b>Empresa que realiza el estudio</b>	Información Técnica y Científica SL (Infortécnica)
<b>Universo</b>	Población mayor de 15 años de Telde y resto de las islas Canarias.
<b>Muestra</b>	403 entrevistas.
<b>Técnica de muestreo</b>	Muestreo probabilístico, estratificado por áreas de poblaciones (afijación simple) y aleatorio simple para los individuos de cada area.
<b>Intervalo de confianza</b>	95,5% (dos sigma)
<b>Margen de error (Error máximo aplicable sobre conjunto total de la muestra)</b>	+/- 4,98%
<b>Tipo de entrevista</b>	Telefónica.
<b>Fecha del sondeo</b>	Octubre de 2013
<b>Datos de Infortécnica</b>	C/ Lepant 422 08025 Barcelona Tel: +34934334243 Fax: +34934351627 Más información en: <a href="http://www.infortecnica.com">www.infortecnica.com</a> <a href="http://www.audiencia.org">www.audiencia.org</a>

Puede verificar la autenticidad de los datos del estudio consultando la web [www.audiencia.org](http://www.audiencia.org) o contactando con Infortécnica.

## SÍNTESIS DEL ESTUDIO

---

### **“RADIO FAYCAN”, seguida por cerca de 310.000 radioyentes en setiembre, con cerca del 30 por ciento de share en Telde**

En el estudio realizado en setiembre de 2013, “Radio Faycan” es conocida por cerca de la mitad de la población de Canarias (en Telde lo es por la gran mayoría). Durante el último mes, la emisora ha sido seguida por cerca de 310.000 radioyentes.

“Radio Faycan” obtiene su máxima densidad de audiencia en el área de Telde, donde es seguida por más de la mitad de la población. En las áreas próximas a Las Palmas, los índices se aproximan a un 10 por ciento de share.

El conjunto de la población de Telde dedica a la emisora cerca de una hora al día, obteniendo un share próximo al 30 por ciento de radio. Sobre el conjunto del Archipiélago, incluyendo Telde, el tiempo de audiencia que dedica la población es próximo a seis minutos diarios, obteniendo cerca de un seis por ciento de share y una cuota de radioyentes GRP’s global próxima a 80.000 radioyentes.

Todos los grupos de sexo y edad siguen la emisora y muestran interés sobre el conjunto de la programación.

## Análisis cuantitativo de la audiencia de la emisora por cada área

- ⇒ Grado de conocimiento respecto al nombre de la emisora.
- Calidad de recepción y / o porcentaje de sintonización.
- Frecuencia de seguimiento de la emisora.
- Frecuencia de seguimiento en el último mes.
- Número de personas que siguen la emisora habitualmente.
- Número de personas que han seguido la emisora durante el último mes.
- Tiempo medio de dedicación a la emisora.
- Tiempo medio de dedicación en el último mes.
- Share, cuota de oyentes y total de horas de audiencia diaria.  
(datos generales y del último mes)



## Área de Telde

### Análisis cuantitativo

Población total de los municipios de la muestra  $\Rightarrow$  101.375

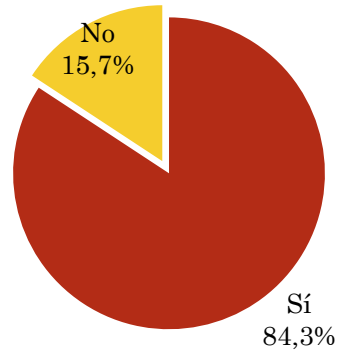
Municipios  $\Rightarrow$  Telde

**Pregunta - ¿Conoce la emisora Radio Faycán?**

Universo: población mayor de 15 años de: Área de Telde

Respuesta	Porcentaje
Sí	84,3%
No	15,7%

Grado de conocimiento de la población respecto al nombre de la emisora

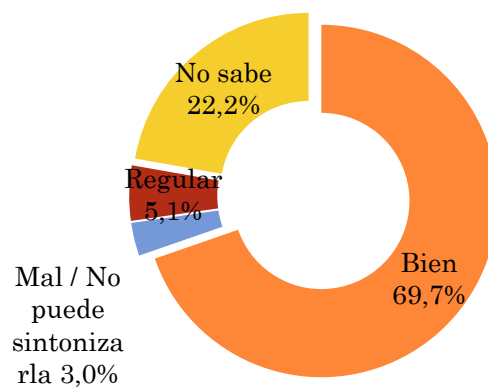


**Pregunta - En cuanto a la recepción de la señal Radio Faycán ¿se recibe bien, regular o mal?**

Universo: población de: Área de Telde que conoce la emisora

Respuesta	Porcentaje
Bien	69,7%
Mal / No puede sintonizarla	3,0%
Regular	5,1%
No sabe	22,2%

Calidad de recepción

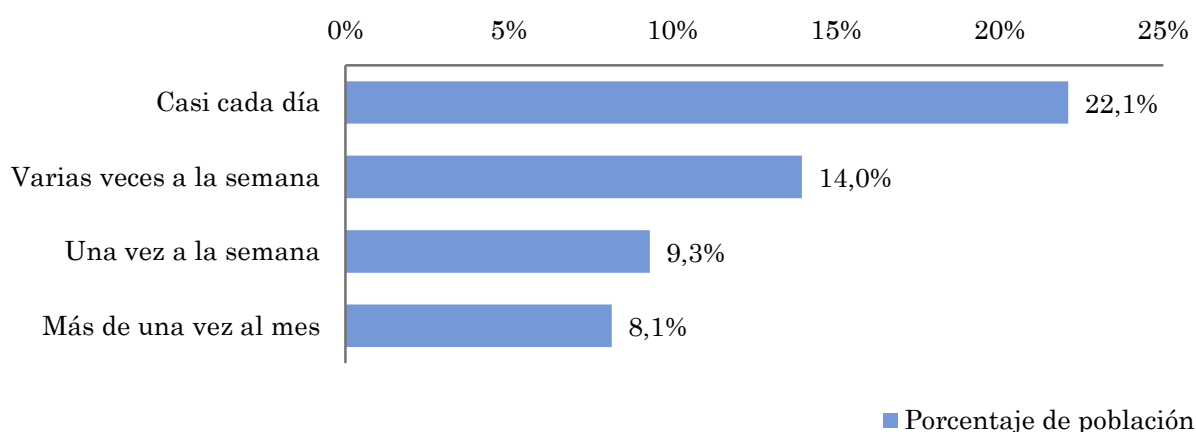


## Pregunta - ¿Con qué frecuencia sigue la emisora?

Universo: población mayor de 15 años de: Área de Telde

Respuesta	Porcentaje de población	Personas
Casi cada día	22,1%	22.397
Varias veces a la semana	14,0%	14.145
Una vez a la semana	9,3%	9.430
Más de una vez al mes	8,1%	8.251

Esta emisora es seguida por 54224 personas del area indicada.



## Indicadores de audiencia de la emisora en el área específica

Minutos / día: Tiempo medio de dedicación diaria a la emisora en el área específica.

Desviación típica ( $\sigma$ ): o desviación estandar es una medida de dispersión de la media.

Minutos / día	Desviación típica ( $\sigma$ )
26,4	34,3

SHARE: cuota de audiencia, expresada en porcentaje, respecto al resto de emisoras.

SHARE
25,1%

Cuota de oyentes (GRPs): cuota de audiencia, expresada en número de personas, respecto al resto de emisoras.

Cuota de oyentes (GRPs)
16.822

Horas de audiencia diaria: total de horas de seguimiento que dedica el conjunto de la población.

Horas de audiencia diaria
44.605,0

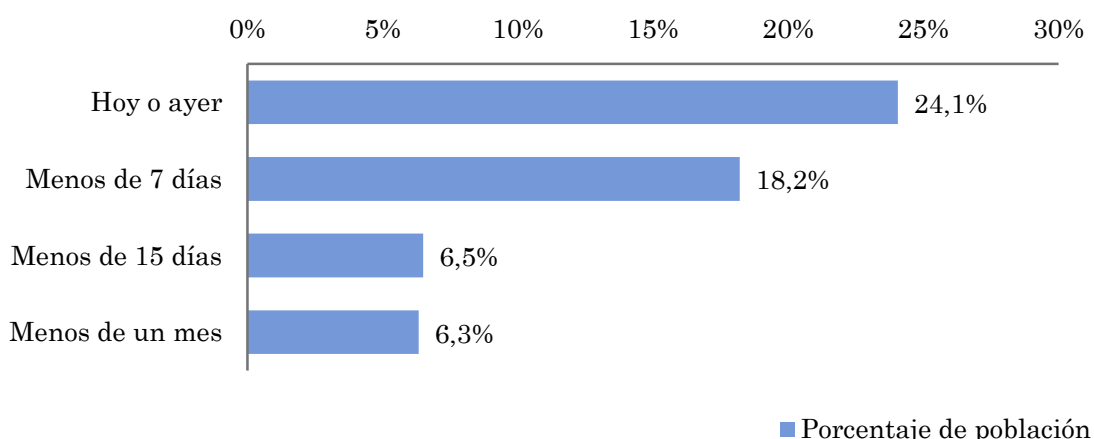


## Pregunta - ¿Aproximadamente, cuándo fue la última vez que escuchó Radio Faycán?

Universo: población mayor de 15 años de: Área de Telde

Respuesta	Porcentaje de población	Personas
Hoy o ayer	24,1%	24.381
Menos de 7 días	18,2%	18.450
Menos de 15 días	6,5%	6.589
Menos de un mes	6,3%	6.416

Esta emisora ha sido escuchada por 55837 personas del área indicada durante el último mes.



## Indicadores de audiencia de la emisora en el área específica durante el último mes

Minutos / día: Tiempo medio de dedicación diaria a la emisora en el área específica.

Desviación típica ( $\sigma$ ): o desviación estandar es una medida de dispersión de la media.

Minutos / día	Desviación típica ( $\sigma$ )
26,5	24,8

SHARE: cuota de audiencia, expresada en porcentaje, respecto al resto de emisoras.

SHARE
25,2%

Cuota de oyentes (GRPs): cuota de audiencia, expresada en número de personas, respecto al resto de emisoras.

Cuota de oyentes (GRPs)
16.886

Horas de audiencia diaria: total de horas de seguimiento que dedica el conjunto de la población.

Horas de audiencia diaria
44.774,0



## Resto de las islas Canarias

### Análisis cuantitativo

Población total de los municipios de la muestra  $\Rightarrow$  2.016.969

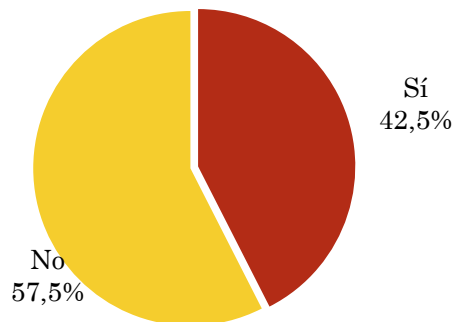
Municipios  $\Rightarrow$  Total Las Palmas  
Total Santa Cruz de Tenerife

### Pregunta - ¿Conoce la emisora Radio Faycán?

Universo: población mayor de 15 años de: Resto de las islas Canarias

Respuesta	Porcentaje
Sí	42,5%
No	57,5%

Grado de conocimiento de la población respecto al nombre de la emisora

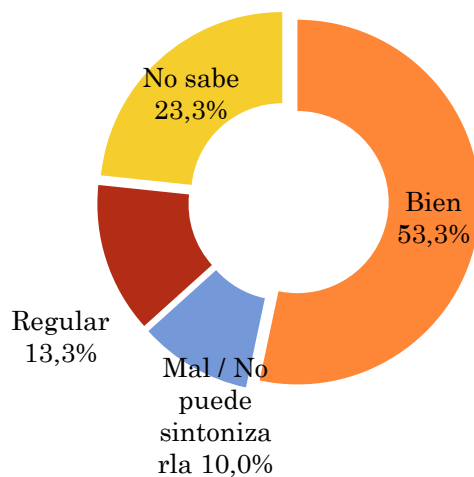


### Pregunta - En cuanto a la recepción de la señal Radio Faycán ¿se recibe bien, regular o mal?

Universo: población de: Resto de las islas Canarias que conoce la emisora

Respuesta	Porcentaje
Bien	53,3%
Mal / No puede sintonizarla	10,0%
Regular	13,3%
No sabe	23,3%

Calidad de recepción

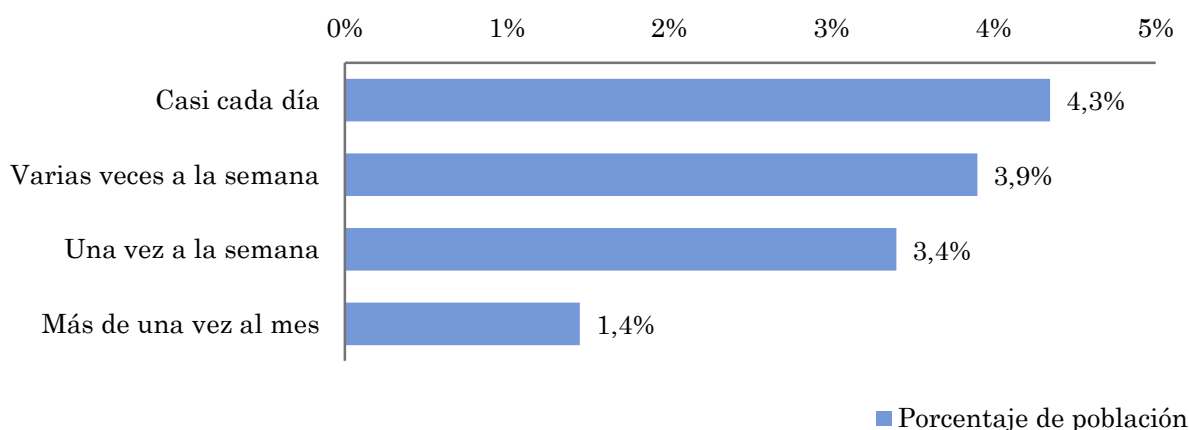


## Pregunta - ¿Con qué frecuencia sigue la emisora?

Universo: población mayor de 15 años de: Resto de las islas Canarias

Respuesta	Porcentaje de población	Personas
Casi cada día	4,3%	87.694
Varias veces a la semana	3,9%	78.662
Una vez a la semana	3,4%	68.577
Más de una vez al mes	1,4%	29.231

Esta emisora es seguida por 264164 personas del area indicada.



## Indicadores de audiencia de la emisora en el área específica

Minutos / día: Tiempo medio de dedicación diaria a la emisora en el área específica.

Desviación típica ( $\sigma$ ): o desviación estandar es una medida de dispersión de la media.

Minutos / día	Desviación típica ( $\sigma$ )
4,6	20,1

SHARE: cuota de audiencia, expresada en porcentaje, respecto al resto de emisoras.

SHARE
4,4%

Cuota de oyentes (GRPs): cuota de audiencia, expresada en número de personas, respecto al resto de emisoras.

Cuota de oyentes (GRPs)
58.319

Horas de audiencia diaria: total de horas de seguimiento que dedica el conjunto de la población.

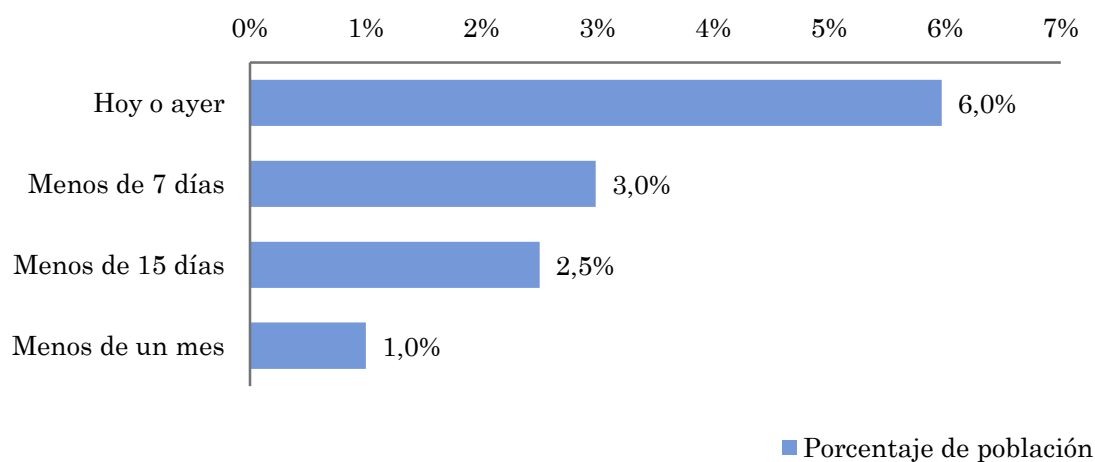
Horas de audiencia diaria
154.634,3

## Pregunta - ¿Aproximadamente, cuándo fue la última vez que escuchó Radio Fayacán?

Universo: población mayor de 15 años de: Resto de las islas Canarias

Respuesta	Porcentaje de población	Personas
Hoy o ayer	6,0%	120.416
Menos de 7 días	3,0%	60.208
Menos de 15 días	2,5%	50.424
Menos de un mes	1,0%	20.170

Esta emisora ha sido escuchada por 251218 personas del área indicada durante el último mes.



## Indicadores de audiencia de la emisora en el área específica durante el último mes

Minutos / día: Tiempo medio de dedicación diaria a la emisora en el área específica.

Desviación típica ( $\sigma$ ): o desviación estandar es una medida de dispersión de la media.

Minutos / día	Desviación típica ( $\sigma$ )
4,6	16,6

SHARE: cuota de audiencia, expresada en porcentaje, respecto al resto de emisoras.

SHARE
4,4%

Cuota de oyentes (GRPs): cuota de audiencia, expresada en número de personas, respecto al resto de emisoras.

Cuota de oyentes (GRPs)
58.319

Horas de audiencia diaria: total de horas de seguimiento que dedica el conjunto de la población.

Horas de audiencia diaria
154.634,3

## Análisis por grupos de sexo y edad

- ⇒ Conocimiento del nombre de la emisora por sexos y edades.
- Frecuencia de seguimiento por sexos y edades.
- Tiempo de dedicación diario por sexos y edades.
- Tiempo de dedicación diario de los habituales a la emisora por sexos y edades.

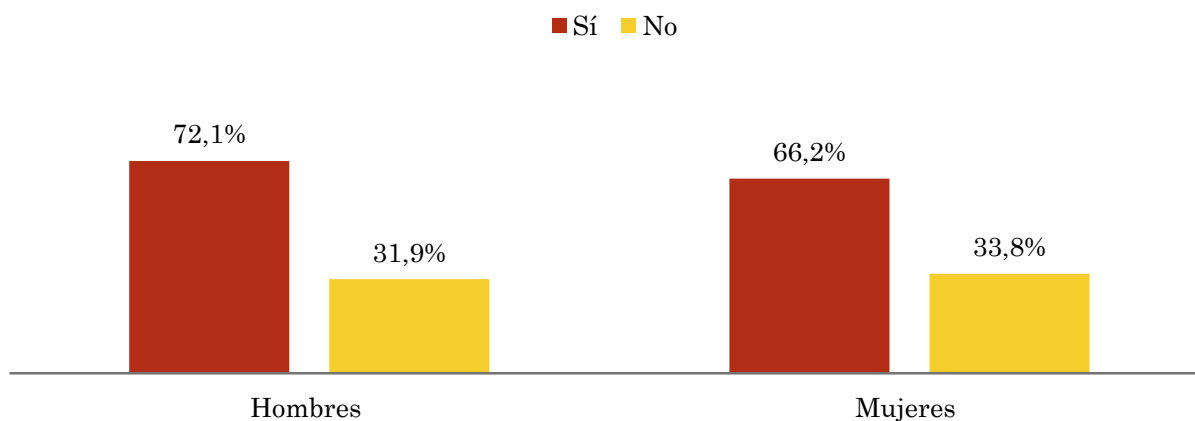
Los datos que se presentan a continuación están basados en el conjunto de la muestra y no son proporcionales a la población de cada área.

## Pregunta - ¿Conoce la emisora Radio Faycán?

Universo: población mayor de 15 años de toda el área de la muestra.

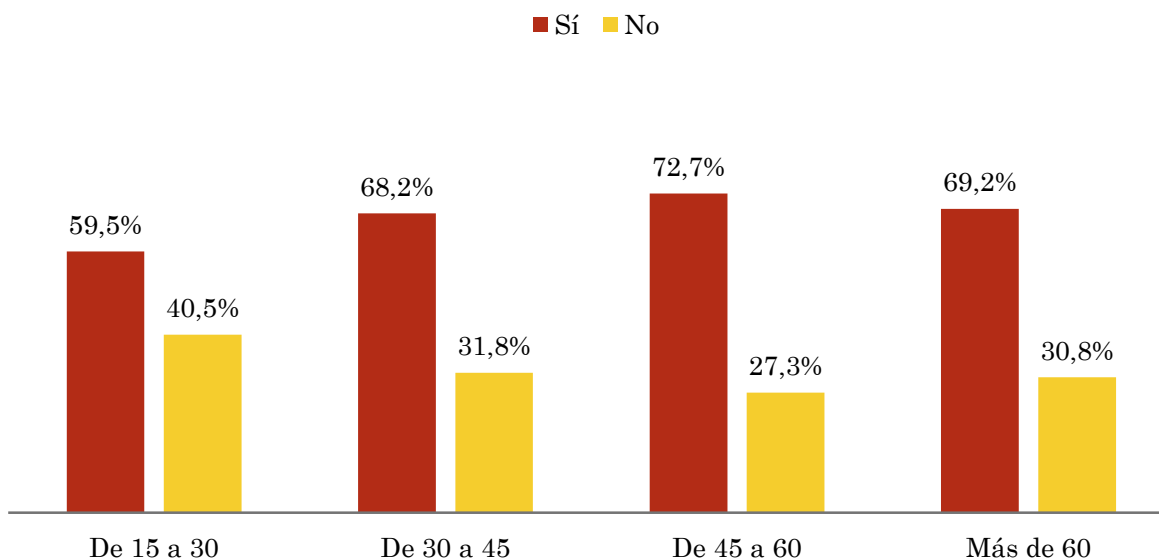
### Análisis comparativo por grupos de sexo

Resp / Grupo	Hombres	Mujeres
Sí	72,1%	66,2%
No	31,9%	33,8%



### Análisis comparativo por grupos de edad

Resp \ Grupo	De 15 a 30	De 30 a 45	De 45 a 60	Más de 60
Sí	59,5%	68,2%	72,7%	69,2%
No	40,5%	31,8%	27,3%	30,8%

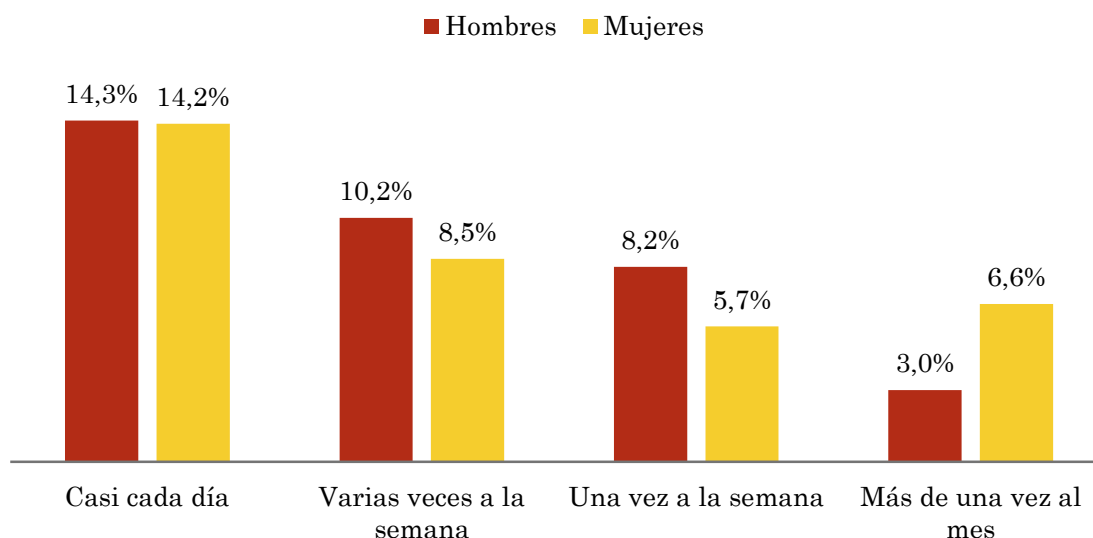


## Pregunta - ¿Con qué frecuencia sigue la emisora?

Universo: población mayor de 15 años de toda el área de la muestra.

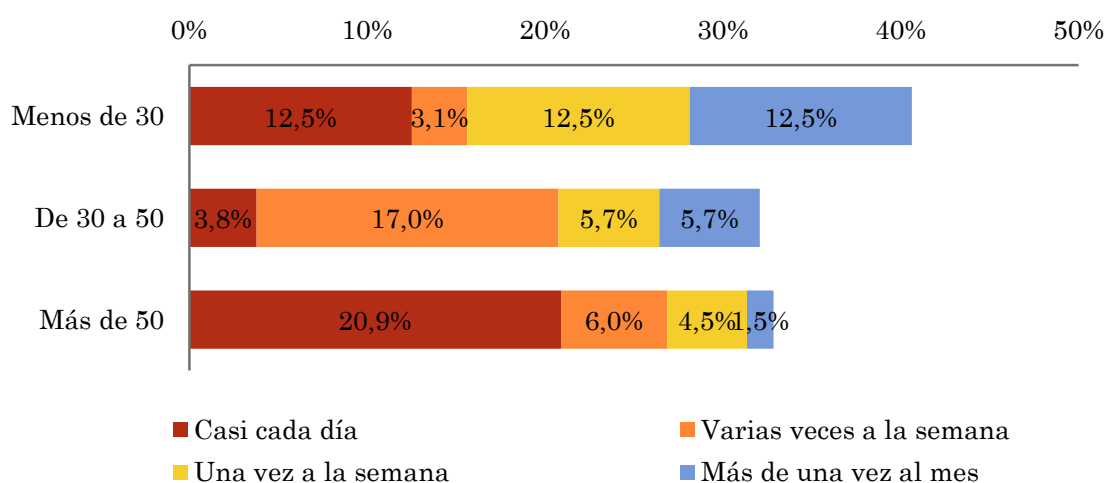
### Análisis comparativo por grupos de sexo

Respuesta	Hombres	Mujeres
Casi cada día	14,3%	14,2%
Varias veces a la semana	10,2%	8,5%
Una vez a la semana	8,2%	5,7%
Más de una vez al mes	3,0%	6,6%



### Análisis comparativo por grupos de edad

Resp \ Grupo	Menos de 30	De 30 a 50	Más de 50
Casi cada día	12,5%	3,8%	20,9%
Varias veces a la semana	3,1%	17,0%	6,0%
Una vez a la semana	12,5%	5,7%	4,5%
Más de una vez al mes	12,5%	5,7%	1,5%



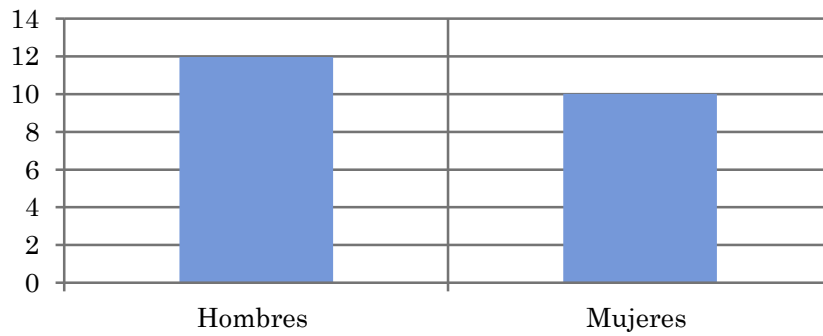


## Tiempo medio de dedicación diaria a la emisora (minutos / día)

Universo: población mayor de 15 años de toda el área de la muestra.

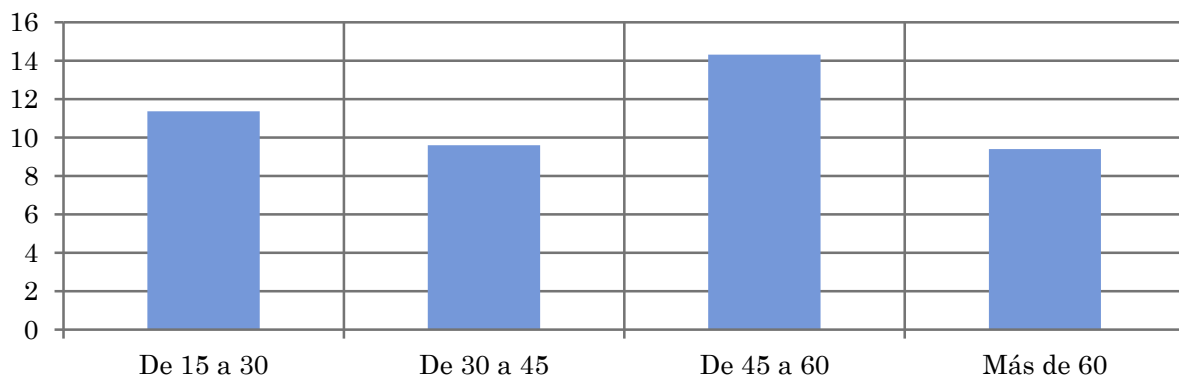
### Análisis comparativo por grupos de sexo

Hombres	Mujeres
12,0	10,0



### Análisis por grupos de edad

De 15 a 30	De 30 a 45	De 45 a 60	Más de 60
11,4	9,6	14,3	9,4

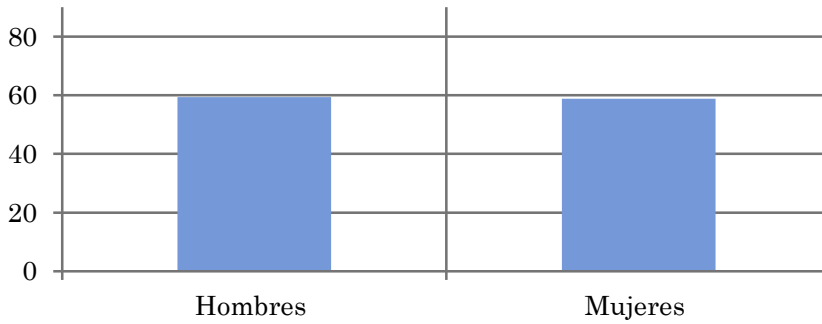


### Tiempo medio de dedicación diaria a la emisora (minutos / día)

Universo: Población que sigue la emisora, por lo menos ocasionalmente.

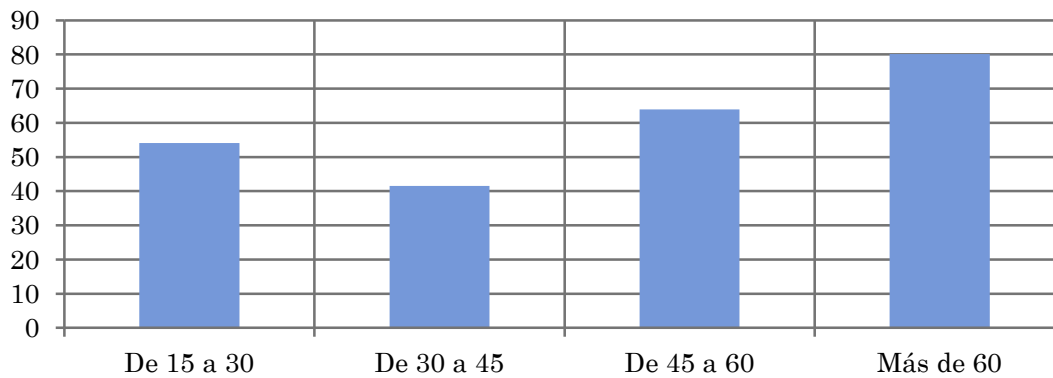
#### Análisis comparativo por grupos de sexo

Hombres	Mujeres
59,3	58,8



#### Análisis de sus seguidores por grupos de edad:

De 15 a 30	De 30 a 45	De 45 a 60	Más de 60
54,1	41,5	63,9	80,1



## Análisis sobre los oyentes habituales de la emisora

⇒ **Distribución de la audiencia durante el día**

**Distribución de la audiencia durante la semana**

**Preferencias de programación**

Se consideran habituales los que dedican una media de más de un minuto al día a la emisora.

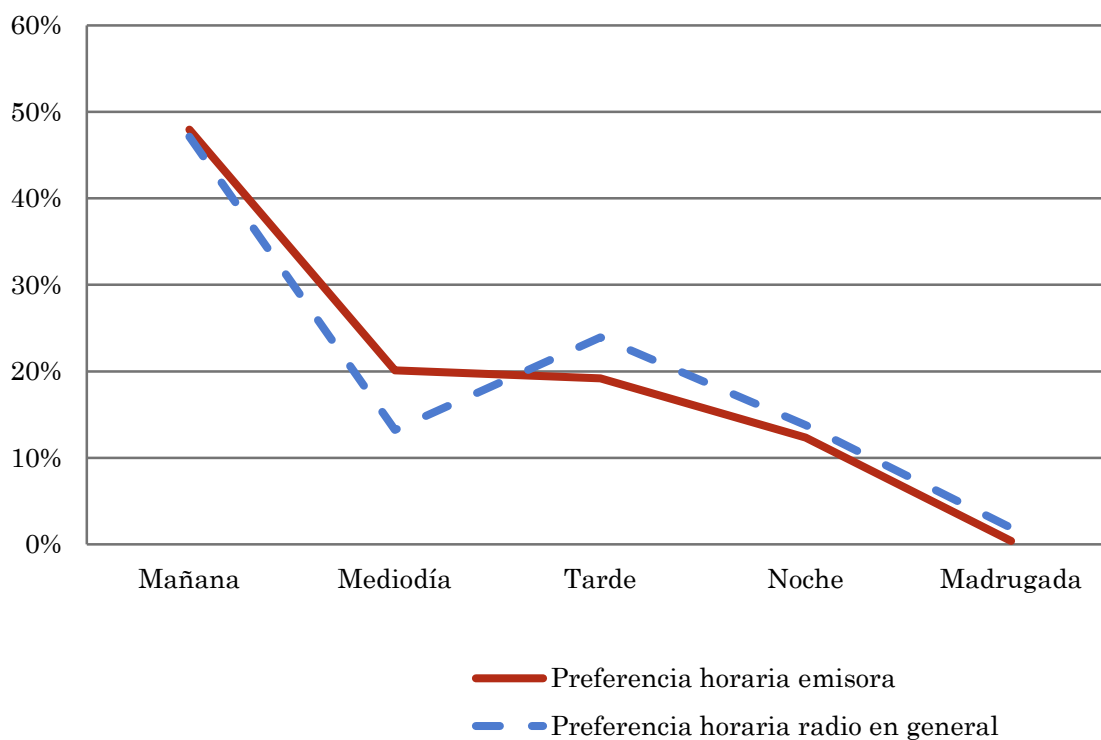
## Pregunta - ¿A qué horas escucha habitualmente Radio Faycán?

Universo: población habitual de la emisora.

### Análisis general

Respuesta	Preferencia horaria emisora	Preferencia horaria radio en general
Mañana	47,9%	47,1%
Mediodía	20,1%	13,2%
Tarde	19,2%	23,9%
Noche	12,3%	13,8%
Madrugada	0,4%	1,9%

Distribución de la audiencia durante el día



Los resultados obtenidos son un reflejo del horario más común de sintonización de la emisora. Lo que no significa que no la sigan fuera del horario más habitual.

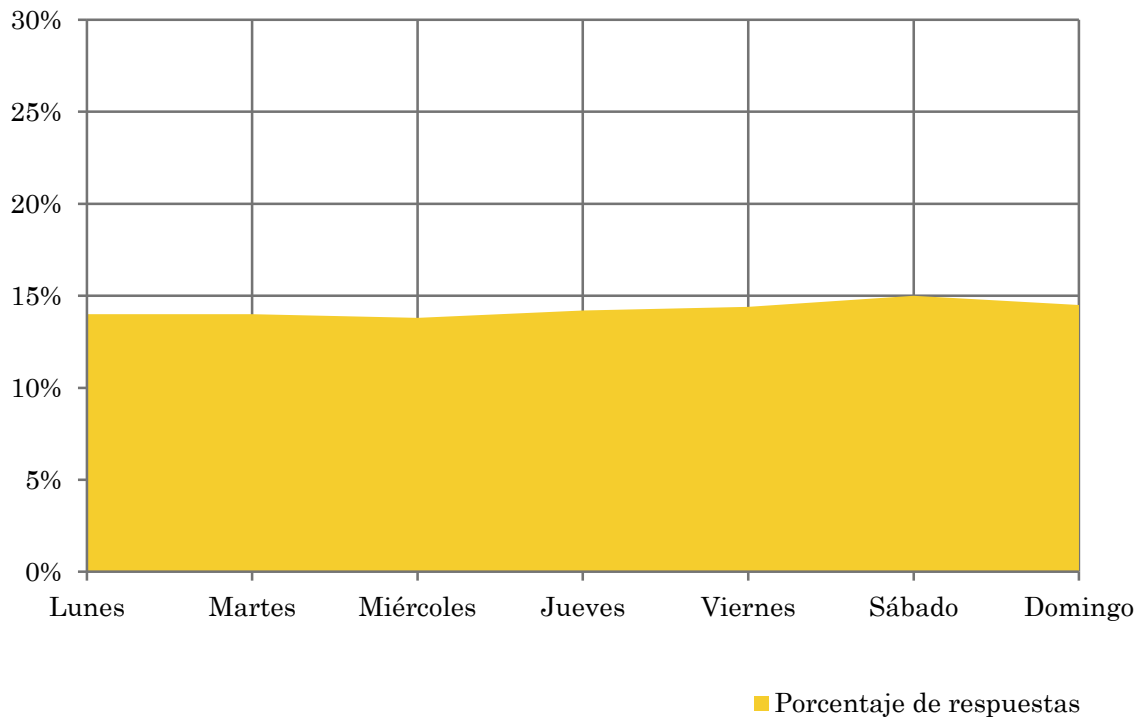
**Pregunta - ¿Qué días de la semana suele escuchar Radio Faycán?**

Universo: población habitual de la emisora.

**Análisis general**

Respuesta	Porcentaje de respuestas
Lunes	14,0%
Martes	14,0%
Miércoles	13,8%
Jueves	14,2%
Viernes	14,4%
Sábado	15,0%
Domingo	14,5%

Distribución de la audiencia durante los días de la semana



## Análisis sobre la población no oyente

### ⇒ Análisis de las causas o factores adversos a la audiencia

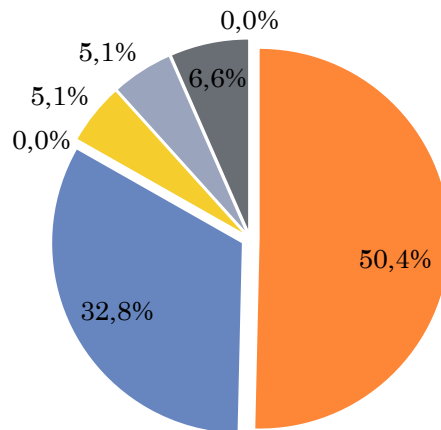
Se consideran no oyentes los que dedican una media de menos de un minuto al día a la emisora.

## Principales motivos por los que no se escucha la emisora

Universo: población general de toda el área de la encuesta que escucha la emisora menos de un minuto al día de media.

### Análisis general

Resp / Grupo	Porcentaje
Desconocimiento de la emisora	50,4%
No escucha la radio / o ninguna emisora en concreto	32,8%
Desconocimiento de la programación de la emisora	0,0%
Dedica poco tiempo a escuchar la radio	5,1%
Problemas con la recepción de la señal	5,1%
Prefiere la programación de otras emisoras	6,6%
Otros motivos	0,0%



- Desconocimiento de la emisora
- No escucha la radio / o ninguna emisora en concreto
- Desconocimiento de la programación de la emisora
- Dedica poco tiempo a escuchar la radio
- Problemas con la recepción de la señal
- Prefiere la programación de otras emisoras
- Otros motivos