

2013

Agosto



Estudio de audiencia de Radio Estación del Siglo



Índice de contenido

⇒ Ficha técnica	<u>3</u>
Síntesis del estudio	<u>4</u>
Análisis cuantitativo área 1	<u>6</u>
Análisis cuantitativo área 2	<u>10</u>
Análisis por sexos y edades	<u>14</u>
Análisis sobre los habituales (cualitativo)	<u>16</u>
Análisis sobre las causas adversas a la audiencia	<u>18</u>

FICHA TÉCNICA

Empresa que realiza el estudio	Información Técnica y Científica SL (Infortécnica)
Universo	Población mayor de 15 años de Río Grande (Argentina).
Muestra	392 entrevistas.
Técnica de muestreo	Muestreo probabilístico, aleatorio simple.
Intervalo de confianza	95,5% (dos sigma)
Margen de error (Error máximo aplicable sobre conjunto total de la muestra)	+/- 5,04%
Tipo de entrevista	Telefónica.
Fecha del sondeo	Agosto de 2013
Datos de Infortécnica	C/ Lepant 422 08025 Barcelona Tel: +34934334243 Fax: +34934351627 Más información en: www.infortecnica.com www.audiencia.org

Puede verificar la autenticidad de los datos del estudio consultando la web www.audiencia.org o contactando con Infortécnica.

SÍNTESIS DEL ESTUDIO

“RADIO ESTACIÓN DEL SIGLO”, supera un 18 por ciento de share en el área de Río Grande

“Radio Estación del Siglo” es conocida por un 71 por ciento de la población de su área de difusión en Río Grande; es decir, por la gran mayoría de los habituales de la radio. El 37 por ciento de la población la sigue de forma habitual, cerca de 24.000 radioyentes, que dedican a la emisora una media próxima a una hora al día. Alrededor de 10.000 personas la siguen cada día.

El conjunto de la población dedica a la emisora una media de 20 minutos cada día, obteniendo una cuota de audiencia (share) superior al 18 por ciento del consumo total de radio de su área. El GRP´s es superior a 8.000 radioyentes (3.000 más que en el anterior estudio).

Todos los grupos de sexo y edad muestran interés sobre el conjunto de la programación.

Análisis cuantitativo de la audiencia de la emisora por cada área

- ⇒ Grado de conocimiento respecto al nombre de la emisora.
- Calidad de recepción y / o porcentaje de sintonización.
- Frecuencia de seguimiento de la emisora.
- Frecuencia de seguimiento en el último mes.
- Número de personas que siguen la emisora habitualmente.
- Número de personas que han seguido la emisora durante el último mes.
- Tiempo medio de dedicación a la emisora.
- Tiempo medio de dedicación en el último mes.
- Share, cuota de oyentes y total de horas de audiencia diaria.
(datos generales y del último mes)



Área de Río Grande

Análisis cuantitativo

Población total de los municipios de la muestra \Rightarrow 66.475

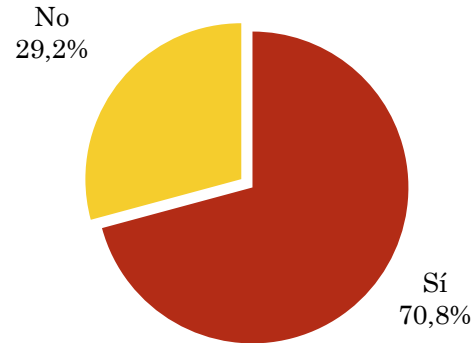
Municipios \Rightarrow Río Grande

Pregunta - ¿Conoce la emisora Radio Estación del Siglo?

Universo: población mayor de 15 años de: Área de Río Grande

Respuesta	Porcentaje
Sí	70,8%
No	29,2%

Grado de conocimiento de la población respecto al nombre de la emisora

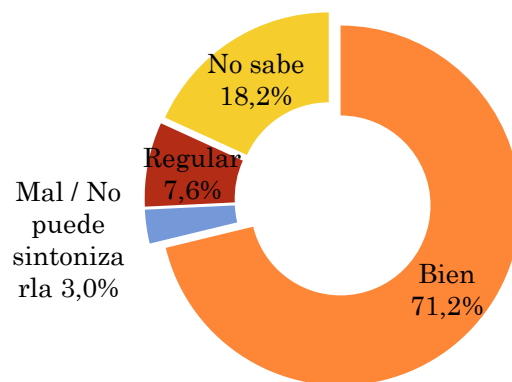


Pregunta - En cuanto a la recepción de la señal Radio Estación del Siglo ¿se recibe bien, regular o mal?

Universo: población de: Área de Río Grande que conoce la emisora

Respuesta	Porcentaje
Bien	71,2%
Mal / No puede sintonizarla	3,0%
Regular	7,6%
No sabe	18,2%

Calidad de recepción

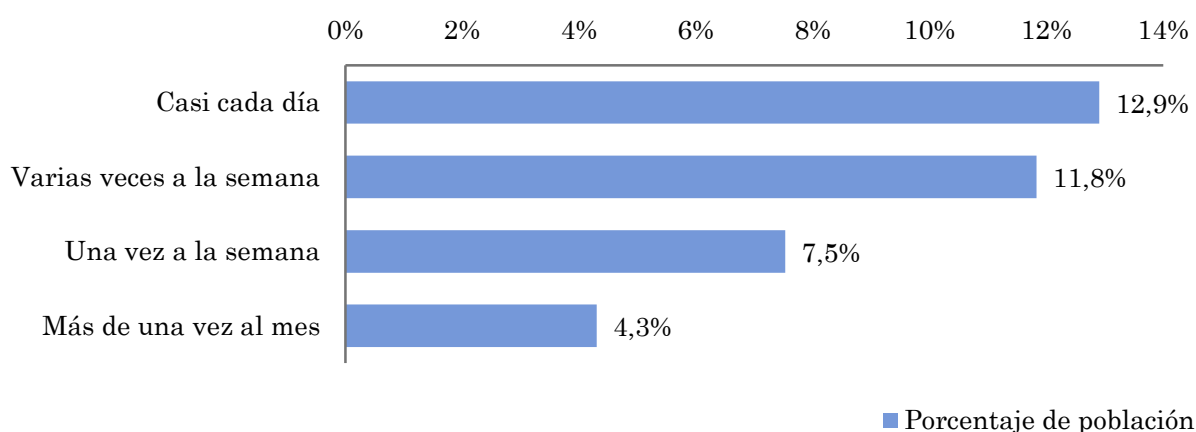


Pregunta - ¿Con qué frecuencia sigue la emisora?

Universo: población mayor de 15 años de: Área de Río Grande

Respuesta	Porcentaje de población	Personas
Casi cada día	12,9%	8.577
Varias veces a la semana	11,8%	7.863
Una vez a la semana	7,5%	5.003
Más de una vez al mes	4,3%	2.859

Esta emisora es seguida por 24303 personas del área indicada.



Indicadores de audiencia de la emisora en el área específica

Minutos / día: Tiempo medio de dedicación diaria a la emisora en el área específica.

Desviación típica (σ): o desviación estandar es una medida de dispersión de la media.

Minutos / día	Desviación típica (σ)
19,6	42,7

SHARE: cuota de audiencia, expresada en porcentaje, respecto al resto de emisoras.

SHARE
18,7%

Cuota de oyentes (GRPs): cuota de audiencia, expresada en número de personas, respecto al resto de emisoras.

Cuota de oyentes (GRPs)
8.190

Horas de audiencia diaria: total de horas de seguimiento que dedica el conjunto de la población.

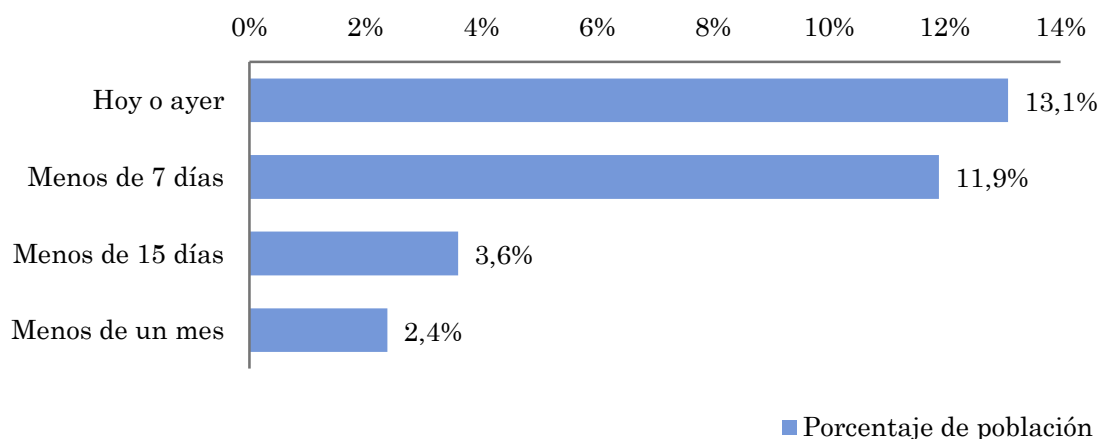
Horas de audiencia diaria
21.715,2

Pregunta - ¿Aproximadamente, cuándo fue la última vez que escuchó Radio Estación del Siglo?

Universo: población mayor de 15 años de: Área de Río Grande

Respuesta	Porcentaje de población	Personas
Hoy o ayer	13,1%	8.705
Menos de 7 días	11,9%	7.911
Menos de 15 días	3,6%	2.393
Menos de un mes	2,4%	1.583

Esta emisora ha sido escuchada por 20591 personas del área indicada durante el último mes.



Indicadores de audiencia de la emisora en el área específica durante el último mes

Minutos / día: Tiempo medio de dedicación diaria a la emisora en el área específica.

Desviación típica (σ): o desviación estandar es una medida de dispersión de la media.

Minutos / día	Desviación típica (σ)
19,2	37,5

SHARE: cuota de audiencia, expresada en porcentaje, respecto al resto de emisoras.

SHARE
18,3%

Cuota de oyentes (GRPs): cuota de audiencia, expresada en número de personas, respecto al resto de emisoras.

Cuota de oyentes (GRPs)
8.031

Horas de audiencia diaria: total de horas de seguimiento que dedica el conjunto de la población.

Horas de audiencia diaria
21.293,9

Análisis por grupos de sexo y edad

- ⇒ Conocimiento del nombre de la emisora por sexos y edades.
- Frecuencia de seguimiento por sexos y edades.
- Tiempo de dedicación diario por sexos y edades.
- Tiempo de dedicación diario de los habituales a la emisora por sexos y edades.

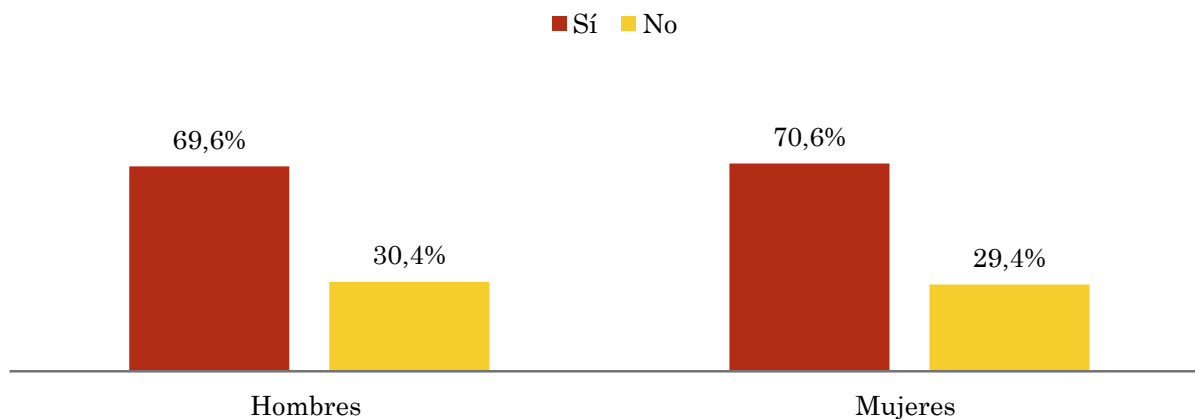
Los datos que se presentan a continuación están basados en el conjunto de la muestra y no son proporcionales a la población de cada área.

Pregunta - ¿Conoce la emisora Radio Estación del Siglo?

Universo: población mayor de 15 años de toda el área de la muestra.

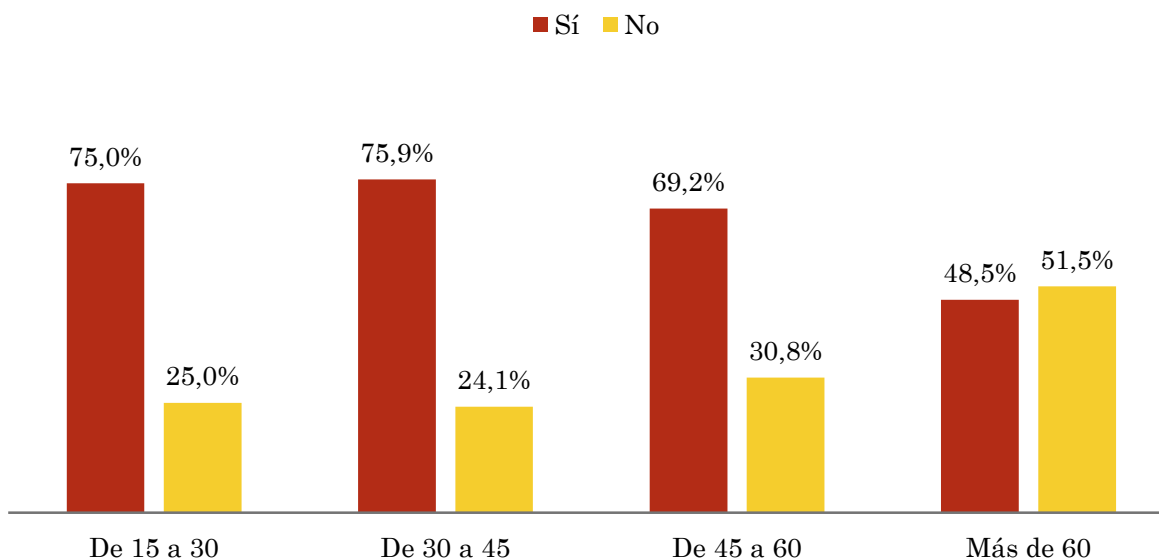
Análisis comparativo por grupos de sexo

Resp / Grupo	Hombres	Mujeres
Sí	69,6%	70,6%
No	30,4%	29,4%



Análisis comparativo por grupos de edad

Resp \ Grupo	De 15 a 30	De 30 a 45	De 45 a 60	Más de 60
Sí	75,0%	75,9%	69,2%	48,5%
No	25,0%	24,1%	30,8%	51,5%

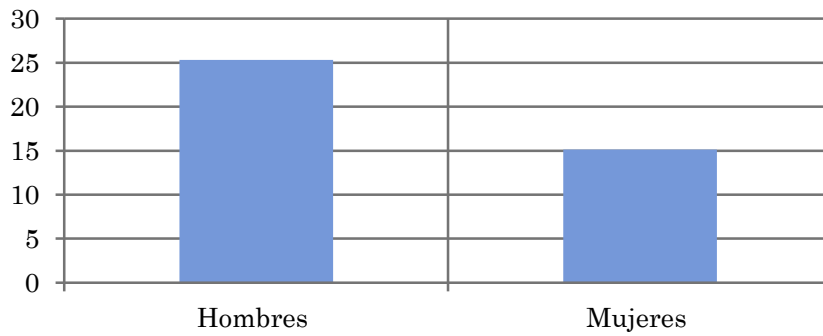


Tiempo medio de dedicación diaria a la emisora (minutos / día)

Universo: población mayor de 15 años de toda el área de la muestra.

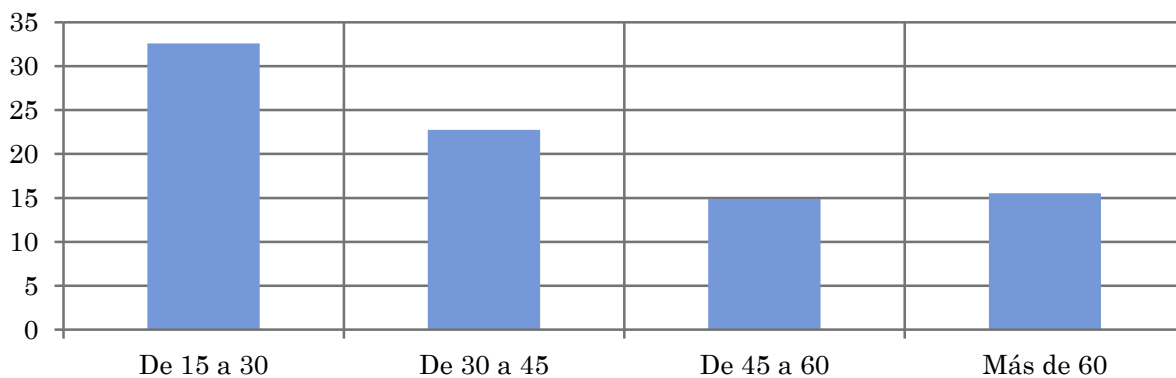
Análisis comparativo por grupos de sexo

Hombres	Mujeres
25,3	15,1



Análisis por grupos de edad

De 15 a 30	De 30 a 45	De 45 a 60	Más de 60
32,6	22,7	14,9	15,5

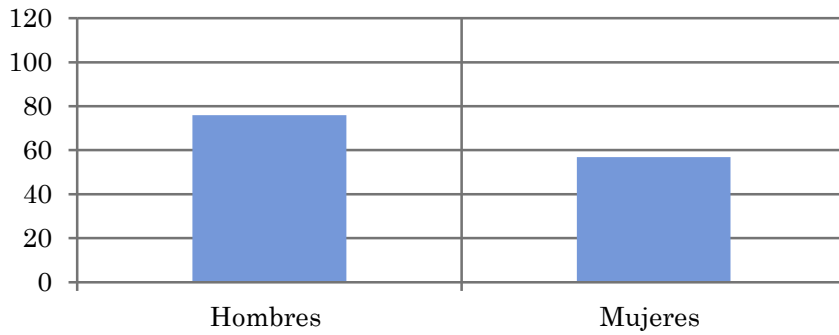


Tiempo medio de dedicación diaria a la emisora (minutos / día)

Universo: Población que sigue la emisora, por lo menos ocasionalmente.

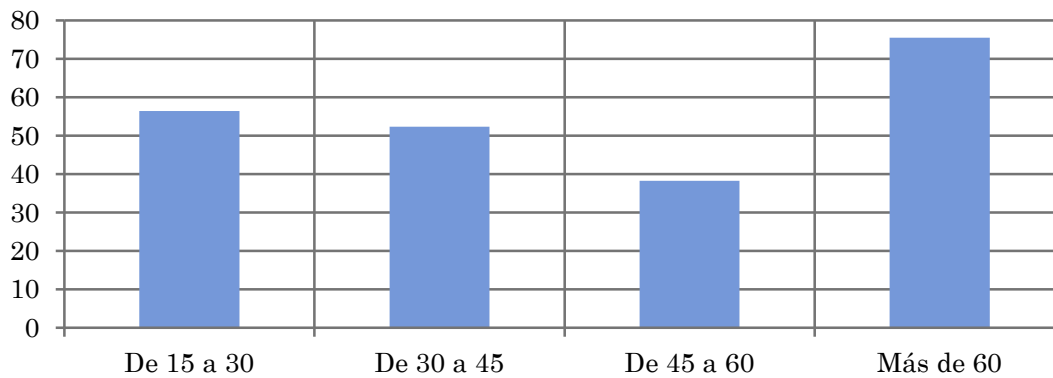
Análisis comparativo por grupos de sexo

Hombres	Mujeres
76,0	56,8



Análisis de sus seguidores por grupos de edad:

De 15 a 30	De 30 a 45	De 45 a 60	Más de 60
56,4	52,3	38,3	75,5



Análisis sobre los oyentes habituales de la emisora

⇒ Distribución de la audiencia durante el día

Se consideran habituales los que dedican una media de más de un minuto al día a la emisora.

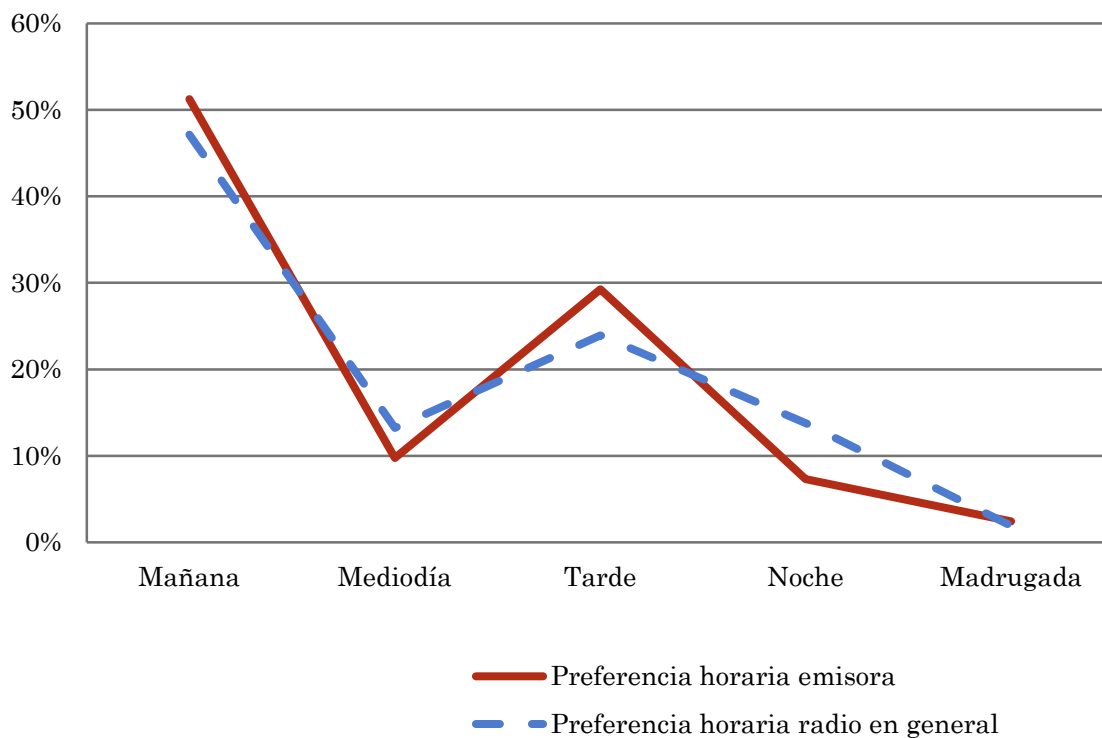
Pregunta - ¿A qué horas escucha habitualmente Radio Estación del Siglo?

Universo: población habitual de la emisora.

Análisis general

Respuesta	Preferencia horaria emisora	Preferencia horaria radio en general
Mañana	51,2%	47,1%
Mediodía	9,8%	13,2%
Tarde	29,3%	23,9%
Noche	7,3%	13,8%
Madrugada	2,4%	1,9%

Distribución de la audiencia durante el día



Los resultados obtenidos son un reflejo del horario más común de sintonización de la emisora. Lo que no significa que no la sigan fuera del horario más habitual.

Análisis sobre la población no oyente

⇒ Análisis de las causas o factores adversos a la audiencia

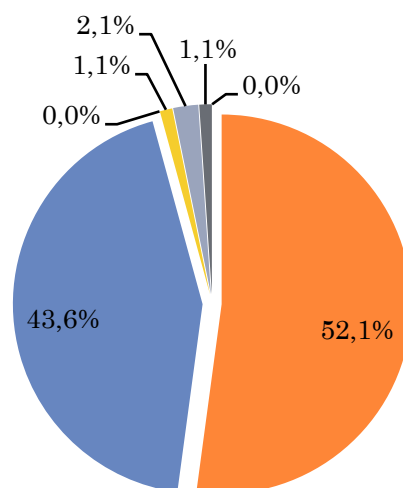
Se consideran no oyentes los que dedican una media de menos de un minuto al día a la emisora.

Principales motivos por los que no se escucha la emisora

Universo: población general de toda el área de la encuesta que escucha la emisora menos de un minuto al día de media.

Análisis general

Resp / Grupo	Porcentaje
Desconocimiento de la emisora	52,1%
No escucha la radio / o ninguna emisora en concreto	43,6%
Desconocimiento de la programación de la emisora	0,0%
Dedica poco tiempo a escuchar la radio	1,1%
Problemas con la recepción de la señal	2,1%
Prefiere la programación de otras emisoras	1,1%
Otros motivos	0,0%



- Desconocimiento de la emisora
- No escucha la radio / o ninguna emisora en concreto
- Desconocimiento de la programación de la emisora
- Dedica poco tiempo a escuchar la radio
- Problemas con la recepción de la señal
- Prefiere la programación de otras emisoras
- Otros motivos