



2013

Junio



Estudio de audiencia de FM Boreal



Índice de contenido

⇒ Ficha técnica	<u>3</u>
Síntesis del estudio	<u>4</u>
Análisis cuantitativo área 1	<u>6</u>
Análisis por sexos y edades	<u>10</u>
Análisis sobre los habituales (cualitativo)	<u>15</u>

FICHA TÉCNICA

Empresa que realiza el estudio	Información Técnica y Científica SL (Infortécnica)
Universo	Población mayor de 15 años del área de Exaltación de la Cruz.
Muestra	387 entrevistas.
Técnica de muestreo	Muestreo probabilístico, aleatorio simple.
Intervalo de confianza	95,5% (dos sigma)
Margen de error (Error máximo aplicable sobre conjunto total de la muestra)	+/- 5,05%
Tipo de entrevista	Telefónica.
Fecha del sondeo	Junio de 2013
Datos de Infortécnica	C/ Lepant 422 08025 Barcelona Tel: +34934334243 Fax: +34934351627 Más información en: www.infortecnica.com www.audiencia.org

Puede verificar la autenticidad de los datos del estudio consultando la web www.audiencia.org o contactando con Infortécnica.

SÍNTESIS DEL ESTUDIO

“RADIO FM BOREAL”, SEGUIDA POR MÁS DE 13.500 RADIOYENTES EN EXALTACION DE LA CRUZ, CON UN 24 POR CIENTO DE SHARE

“Radio FM Boreal” es una emisora conocida por la gran mayoría de seguidores de la radio de su área de difusión. Más de 13.500 personas la siguen de forma habitual, dedicando a la emisora 63 minutos al día de media.

Sobre el conjunto de la población, el tiempo medio de audiencia es de 24 minutos, obteniendo un share de más del 23 por ciento. El GRP’s, cuota de radioyentes, es superior a 4.600 personas, un 10 por ciento más que en el anterior estudio.

Todos los grupos de sexo y edad muestran interés por la programación de la emisora.

Análisis cuantitativo de la audiencia de la emisora por cada área

- ⇒ Grado de conocimiento respecto al nombre de la emisora.
- Calidad de recepción y / o porcentaje de sintonización.
- Frecuencia de seguimiento de la emisora.
- Frecuencia de seguimiento en el último mes.
- Número de personas que siguen la emisora habitualmente.
- Número de personas que han seguido la emisora durante el último mes.
- Tiempo medio de dedicación a la emisora.
- Tiempo medio de dedicación en el último mes.
- Share, cuota de oyentes y total de horas de audiencia diaria.
(datos generales y del último mes)



Área de Exaltación de la Cruz

Análisis cuantitativo

Población total de los municipios de la muestra \Rightarrow 29.805

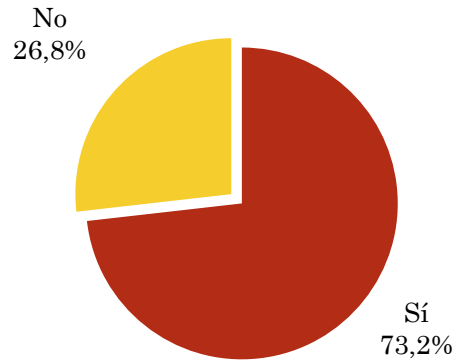
Municipios \Rightarrow Exaltación de la Cruz (Argentina)

Pregunta - ¿Conoce la emisora FM Boreal?

Universo: población mayor de 15 años de: Área de Exaltación de la Cruz

Respuesta	Porcentaje
Sí	73,2%
No	26,8%

Grado de conocimiento de la población respecto al nombre de la emisora

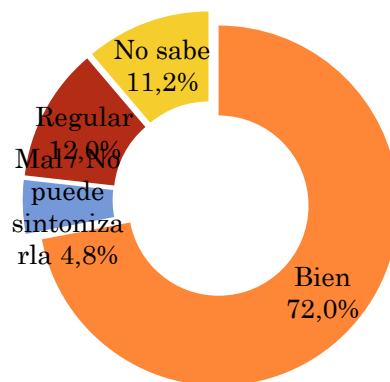


Pregunta - En cuanto a la recepción de la señal FM Boreal ¿se recibe bien, regular o mal?

Universo: población de: Área de Exaltación de la Cruz que conoce la emisora

Respuesta	Porcentaje
Bien	72,0%
Mal / No puede sintonizarla	4,8%
Regular	12,0%
No sabe	11,2%

Calidad de recepción

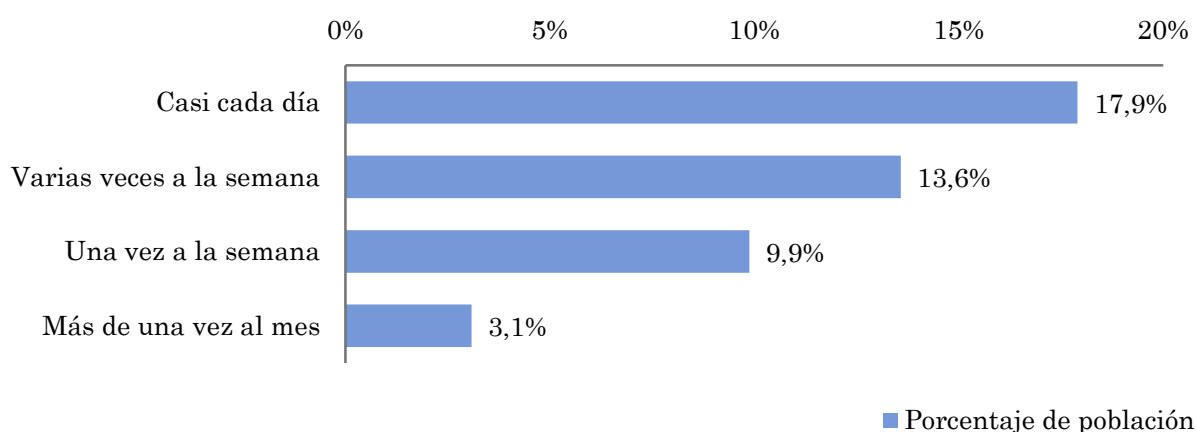


Pregunta - ¿Con qué frecuencia sigue la emisora?

Universo: población mayor de 15 años de: Área de Exaltación de la Cruz

Respuesta	Porcentaje de población	Personas
Casi cada día	17,9%	5.335
Varias veces a la semana	13,6%	4.048
Una vez a la semana	9,9%	2.944
Más de una vez al mes	3,1%	920

Esta emisora es seguida por 13247 personas del area indicada.



Indicadores de audiencia de la emisora en el área específica

Minutos / día: Tiempo medio de dedicación diaria a la emisora en el área específica.

Desviación típica (σ): o desviación estandar es una medida de dispersión de la media.

Minutos / día	Desviación típica (σ)
24,6	45,2

SHARE: cuota de audiencia, expresada en porcentaje, respecto al resto de emisoras.

SHARE
23,5%

Cuota de oyentes (GRPs): cuota de audiencia, expresada en número de personas, respecto al resto de emisoras.

Cuota de oyentes (GRPs)
4.614

Horas de audiencia diaria: total de horas de seguimiento que dedica el conjunto de la población.

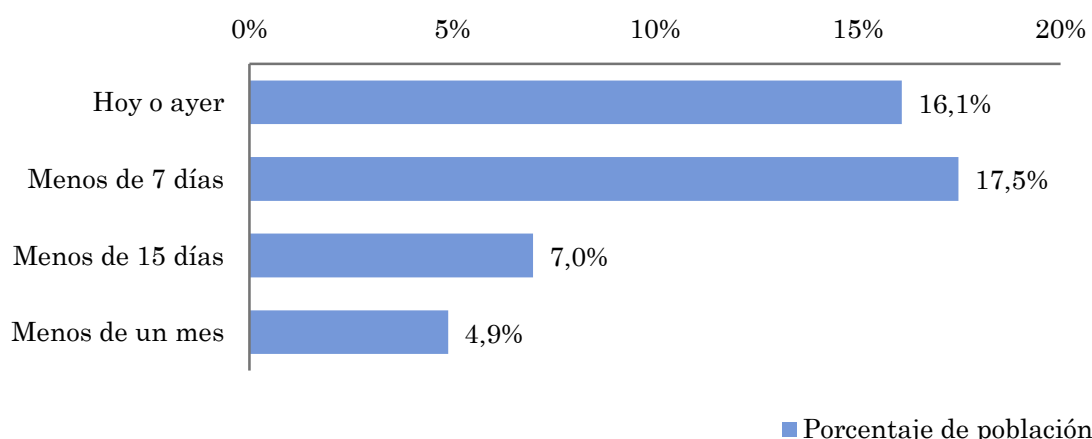
Horas de audiencia diaria
12.234,8

Pregunta - ¿Aproximadamente, cuándo fue la última vez que escuchó FM Boreal?

Universo: población mayor de 15 años de: Área de Exaltación de la Cruz

Respuesta	Porcentaje de población	Personas
Hoy o ayer	16,1%	4.794
Menos de 7 días	17,5%	5.211
Menos de 15 días	7,0%	2.084
Menos de un mes	4,9%	1.459

Esta emisora ha sido escuchada por 13548 personas del área indicada durante el último mes.



Indicadores de audiencia de la emisora en el área específica durante el último mes

Minutos / día: Tiempo medio de dedicación diaria a la emisora en el área específica.

Desviación típica (σ): o desviación estandar es una medida de dispersión de la media.

Minutos / día	Desviación típica (σ)
23,6	38,6

SHARE: cuota de audiencia, expresada en porcentaje, respecto al resto de emisoras.

SHARE
22,5%

Cuota de oyentes (GRPs): cuota de audiencia, expresada en número de personas, respecto al resto de emisoras.

Cuota de oyentes (GRPs)
4.418

Horas de audiencia diaria: total de horas de seguimiento que dedica el conjunto de la población.

Horas de audiencia diaria
11.715,4

Análisis por grupos de sexo y edad

- ⇒ Conocimiento del nombre de la emisora por sexos y edades.
- Frecuencia de seguimiento por sexos y edades.
- Tiempo de dedicación diario por sexos y edades.
- Tiempo de dedicación diario de los habituales a la emisora por sexos y edades.
- Número de oyentes por sexos y edades

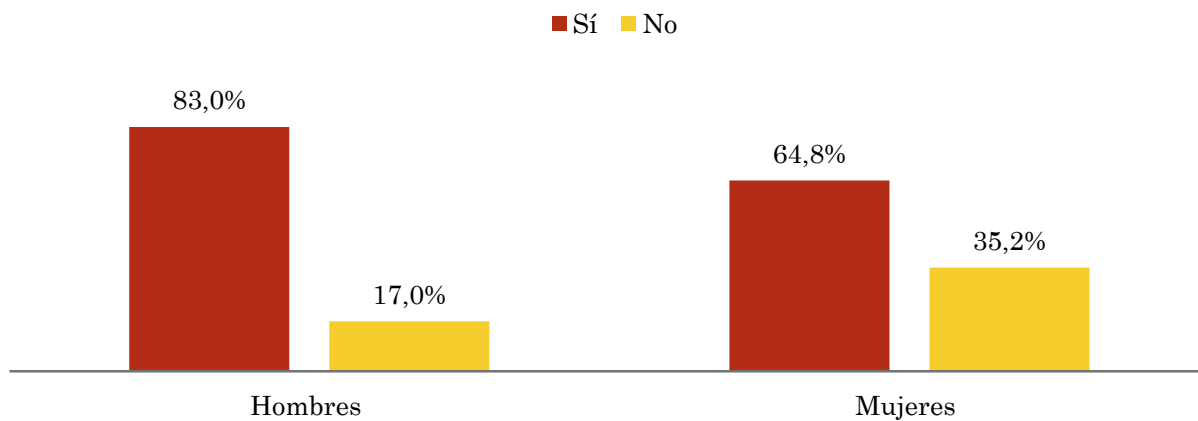
Los datos que se presentan a continuación están basados en el conjunto de la muestra y no son proporcionales a la población de cada área.

Pregunta - ¿Conoce la emisora FM Boreal?

Universo: población mayor de 15 años de toda el área de la muestra.

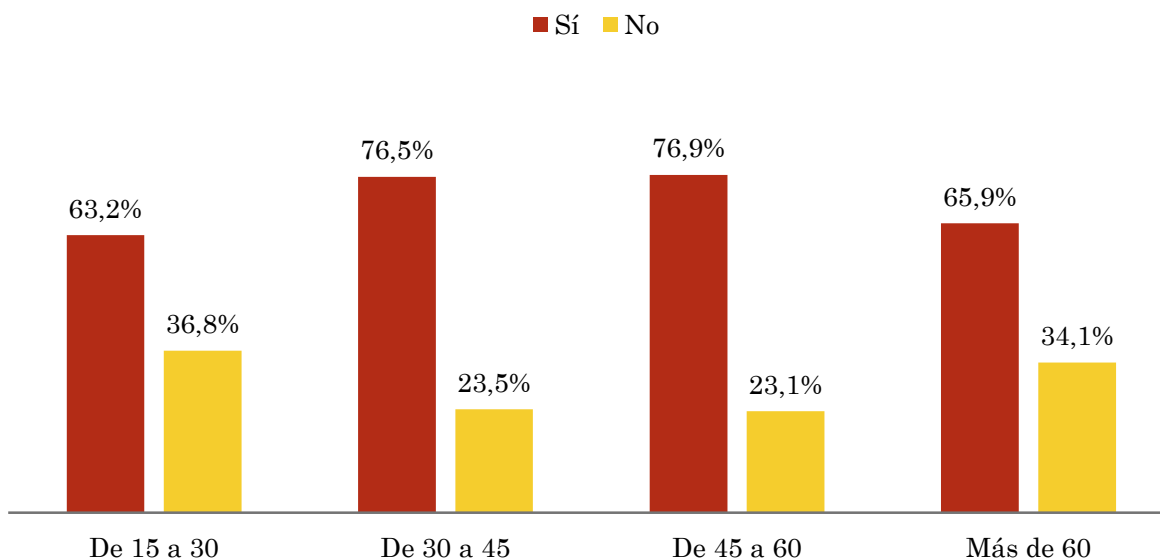
Análisis comparativo por grupos de sexo

Resp / Grupo	Hombres	Mujeres
Sí	83,0%	64,8%
No	17,0%	35,2%



Análisis comparativo por grupos de edad

Resp \ Grupo	De 15 a 30	De 30 a 45	De 45 a 60	Más de 60
Sí	63,2%	76,5%	76,9%	65,9%
No	36,8%	23,5%	23,1%	34,1%

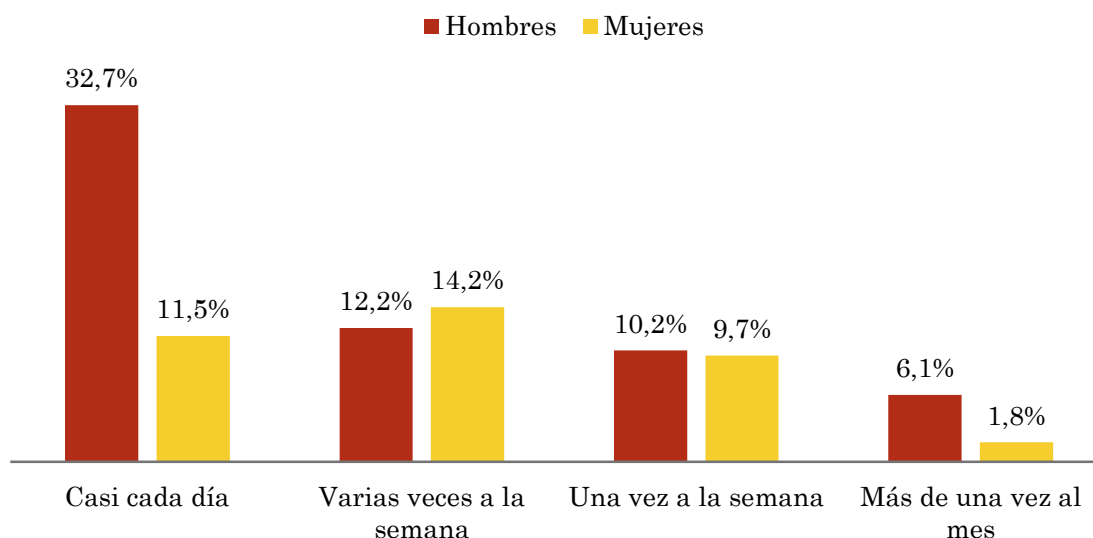


Pregunta - ¿Con qué frecuencia sigue la emisora?

Universo: población mayor de 15 años de toda el área de la muestra.

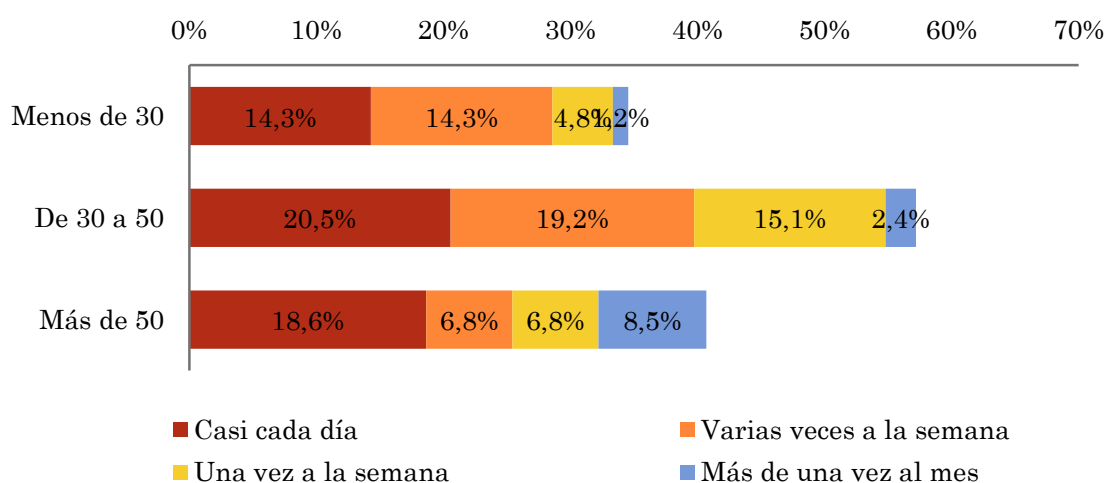
Análisis comparativo por grupos de sexo

Respuesta	Hombres	Mujeres
Casi cada día	32,7%	11,5%
Varias veces a la semana	12,2%	14,2%
Una vez a la semana	10,2%	9,7%
Más de una vez al mes	6,1%	1,8%



Análisis comparativo por grupos de edad

Resp \ Grupo	Menos de 30	De 30 a 50	Más de 50
Casi cada día	14,3%	20,5%	18,6%
Varias veces a la semana	14,3%	19,2%	6,8%
Una vez a la semana	4,8%	15,1%	6,8%
Más de una vez al mes	1,2%	2,4%	8,5%

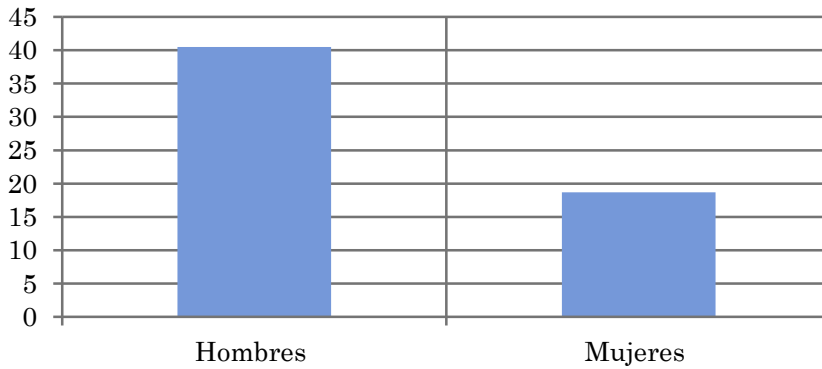


Tiempo medio de dedicación diaria a la emisora (minutos / día)

Universo: Población que sigue la emisora, por lo menos ocasionalmente.

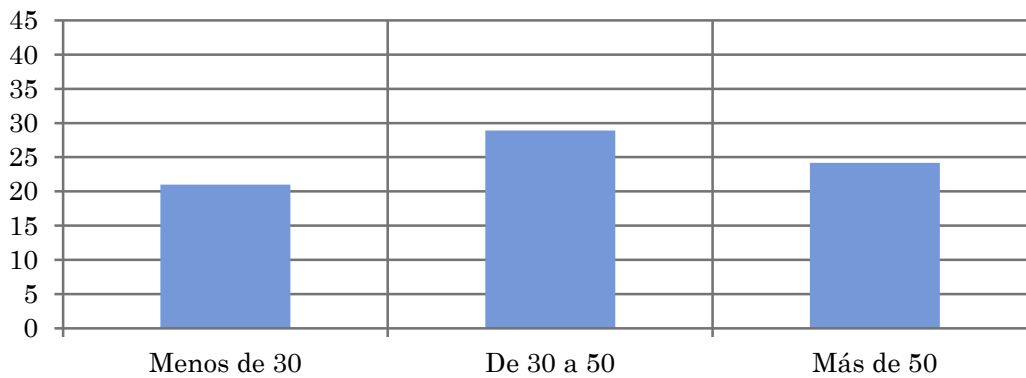
Análisis comparativo por grupos de sexo

Hombres	Mujeres
40,5	18,7



Análisis de sus seguidores por grupos de edad:

Menos de 30	De 30 a 50	Más de 50
21,0	28,9	24,2

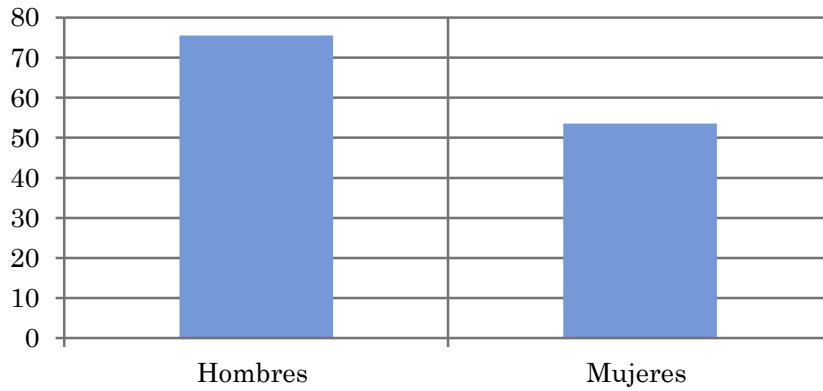


Tiempo medio de dedicación diaria a la emisora (minutos / día)

Universo: población mayor de 15 años de toda el área de la muestra.

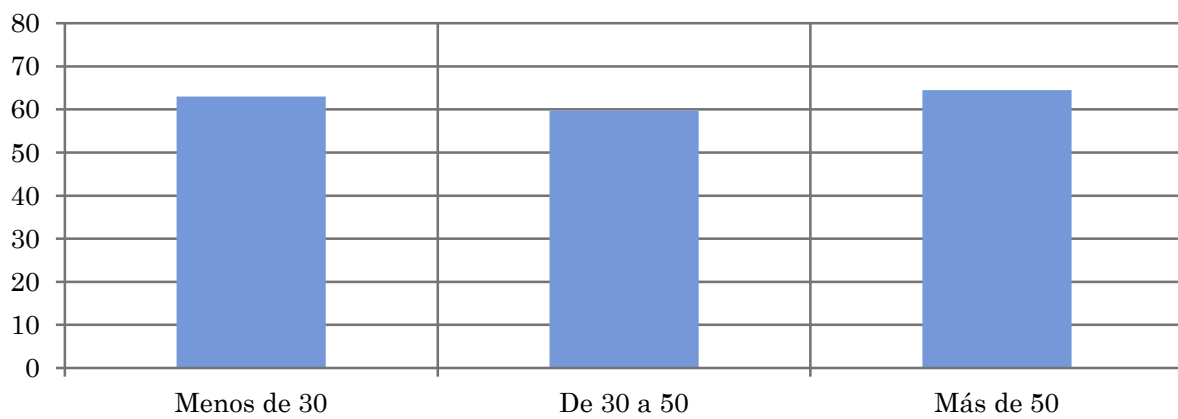
Análisis comparativo por grupos de sexo

Hombres	Mujeres
75,5	53,5



Análisis por grupos de edad

Menos de 30	De 30 a 50	Más de 50
63,0	59,7	64,5



Análisis sobre los oyentes habituales de la emisora

⇒ **Distribución de la audiencia durante el día**

Distribución de la audiencia durante la semana

Se consideran habituales los que dedican una media de más de un minuto al día a la emisora.

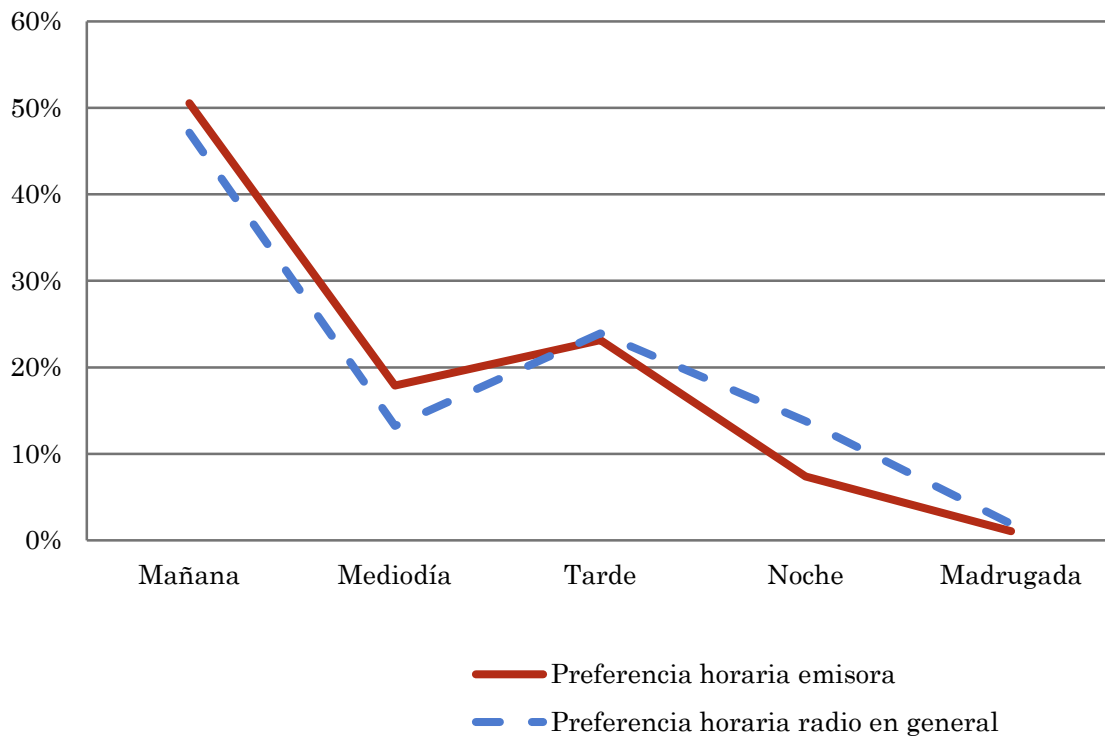
Pregunta - ¿A qué horas escucha habitualmente FM Boreal?

Universo: población habitual de la emisora.

Análisis general

Respuesta	Preferencia horaria emisora	Preferencia horaria radio en general
Mañana	50,5%	47,1%
Mediodía	17,9%	13,2%
Tarde	23,2%	23,9%
Noche	7,4%	13,8%
Madrugada	1,1%	1,9%

Distribución de la audiencia durante el día



Los resultados obtenidos son un reflejo del horario más común de sintonización de la emisora. Lo que no significa que no la sigan fuera del horario más habitual.

Pregunta - ¿Qué días de la semana suele escuchar FM Boreal?

Universo: población habitual de la emisora.

Análisis general

Respuesta	Porcentaje de respuestas
Lunes	14,8%
Martes	14,4%
Miércoles	13,6%
Jueves	14,4%
Viernes	14,4%
Sábado	14,4%
Domingo	14,0%

Distribución de la audiencia durante los días de la semana

