



2013

Junio



## Estudio de audiencia de Activa FM



## Índice de contenido

⇒ Ficha técnica	<u>3</u>
Síntesis del estudio	<u>4</u>
Análisis cuantitativo área 1	<u>6</u>
Análisis por sexos y edades	<u>10</u>
Análisis sobre los habituales (cualitativo)	<u>15</u>
Análisis sobre las causas adversas a la audiencia	<u>18</u>

## FICHA TÉCNICA

---

<b>Empresa que realiza el estudio</b>	Información Técnica y Científica SL (Infortécnica)
<b>Universo</b>	Población mayor de 15 años del área comprendida entre Sueca y Jávea.
<b>Muestra</b>	240 entrevistas.
<b>Técnica de muestreo</b>	Muestreo probabilístico, aleatorio simple.
<b>Intervalo de confianza</b>	95,5% (dos sigma)
<b>Margen de error (Error máximo aplicable sobre conjunto total de la muestra)</b>	+/- 6,45%
<b>Tipo de entrevista</b>	Telefónica.
<b>Fecha del sondeo</b>	Junio de 2013
<b>Datos de Infortécnica</b>	C/ Lepant 422 08025 Barcelona Tel: +34934334243 Fax: +34934351627 Más información en: <a href="http://www.infortecnica.com">www.infortecnica.com</a> <a href="http://www.audiencia.org">www.audiencia.org</a>

Puede verificar la autenticidad de los datos del estudio consultando la web [www.audiencia.org](http://www.audiencia.org) o contactando con Infortécnica.

## SÍNTESIS DEL ESTUDIO

---

### **“ACTIVA FM”, seguida por 83.000 radioyentes en junio, se aproxima a un ocho por ciento de share global**

En el estudio realizado en junio de 2013, “Radio Activa FM” obtiene cerca de un ocho por ciento de share global en el último mes, un uno por ciento más que en el anterior estudio.

La emisora es conocida por cerca de la mitad de la población de su área de audiencia, es decir, por la gran mayoría de los radioyentes. Es seguida de forma habitual por más de 80.000 personas, que le dedican 37 minutos de media al día.

La emisora es seguida por jóvenes y de mediana edad de ambos sexos.

## Análisis cuantitativo de la audiencia de la emisora por cada área

- ⇒ Grado de conocimiento respecto al nombre de la emisora.
- Calidad de recepción y / o porcentaje de sintonización.
- Frecuencia de seguimiento de la emisora.
- Frecuencia de seguimiento en el último mes.
- Número de personas que siguen la emisora habitualmente.
- Número de personas que han seguido la emisora durante el último mes.
- Tiempo medio de dedicación a la emisora.
- Tiempo medio de dedicación en el último mes.
- Share, cuota de oyentes y total de horas de audiencia diaria.  
(datos generales y del último mes)



## Área principal de cobertura

### Análisis cuantitativo

Población total de los municipios de la muestra  $\Rightarrow$  359.046

Municipios $\Rightarrow$	Ador	Els Poblets	Potries
	Adsubia	Gandía	Rafelcofer
	Alcalalí	Gata de Gorgos	Rafol de Almunia
	Alfauir	Guardamar	Real de Gandía
	Almoines	Jalón	Rótova
	Alquería de la Condesa	Jávea	Sagra
	Bellreguard	La Font d'En Carròs	Sanet y Negrals
	Beniarbeig	Llíber	Senija
	Beniarjó	Miramar	Tavernes de la Vallidç
	Benichembla	Murla	Teulada
	Benidoleig	Oliva	Tormos
	Beniflá	Ondara	Vall de Ebo
	Benimeli	Orba	Vall de Gallinera
	Benirredrà	Palma de Gandía	Vall de Laguart
	Benissa	Palmera	Vergel
	Benitachell	Parcent	Villalonga
	Calpe	Pedreguer	Xeraco
	Daimús	Pego	Xeresa
	Dénia	Piles	

### Pregunta - ¿Conoce la emisora Activa FM?

Universo: población mayor de 15 años de: Área principal de cobertura

Respuesta	Porcentaje
Sí	45,7%
No	54,3%

Grado de conocimiento de la población respecto al nombre de la emisora

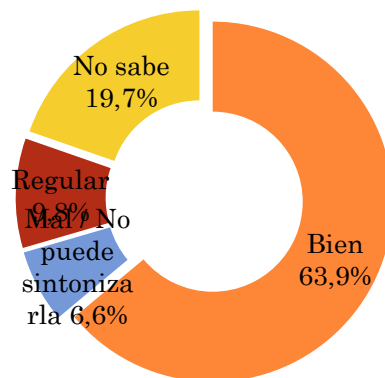


### Pregunta - En cuanto a la recepción de la señal Activa FM ¿se recibe bien, regular o mal?

Universo: población de: Área principal de cobertura que conoce la emisora

Respuesta	Porcentaje
Bien	63,9%
Mal / No puede sintonizarla	6,6%
Regular	9,8%
No sabe	19,7%

Calidad de recepción

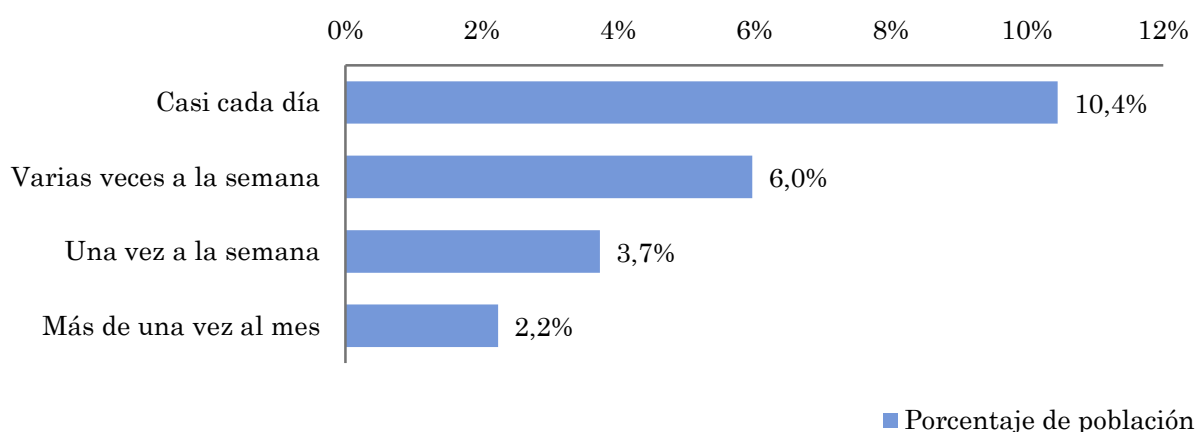


## Pregunta - ¿Con qué frecuencia sigue la emisora?

Universo: población mayor de 15 años de: Área principal de cobertura

Respuesta	Porcentaje de población	Personas
Casi cada día	10,4%	37.512
Varias veces a la semana	6,0%	21.436
Una vez a la semana	3,7%	13.397
Más de una vez al mes	2,2%	8.038

Esta emisora es seguida por 80383 personas del area indicada.



## Indicadores de audiencia de la emisora en el área específica

Minutos / día: Tiempo medio de dedicación diaria a la emisora en el área específica.

Desviación típica ( $\sigma$ ): o desviación estandar es una medida de dispersión de la media.

Minutos / día	Desviación típica ( $\sigma$ )
7,8	21,8

SHARE: cuota de audiencia, expresada en porcentaje, respecto al resto de emisoras.

SHARE
7,4%

Horas de audiencia diaria: total de horas de seguimiento que dedica el conjunto de la población.

Horas de audiencia diaria
46.676,0

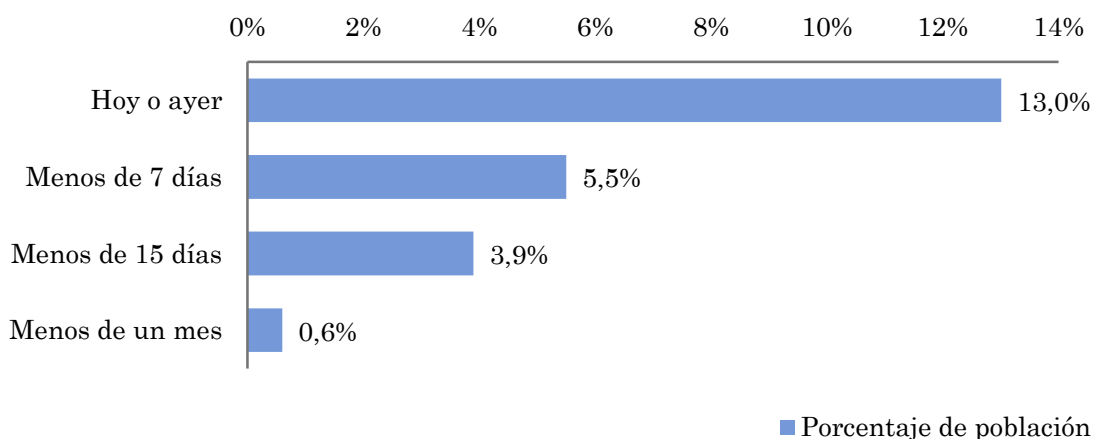


## Pregunta - ¿Aproximadamente, cuándo fue la última vez que escuchó Activa FM?

Universo: población mayor de 15 años de: Área principal de cobertura

Respuesta	Porcentaje de población	Personas
Hoy o ayer	13,0%	46.705
Menos de 7 días	5,5%	19.748
Menos de 15 días	3,9%	14.003
Menos de un mes	0,6%	2.154

Esta emisora ha sido escuchada por 82610 personas del área indicada durante el último mes.



## Indicadores de audiencia de la emisora en el área específica durante el último mes

Minutos / día: Tiempo medio de dedicación diaria a la emisora en el área específica.

Desviación típica ( $\sigma$ ): o desviación estandar es una medida de dispersión de la media.

Minutos / día	Desviación típica ( $\sigma$ )
7,9	18,1

SHARE: cuota de audiencia, expresada en porcentaje, respecto al resto de emisoras.

SHARE
7,5%

Horas de audiencia diaria: total de horas de seguimiento que dedica el conjunto de la población.

Horas de audiencia diaria
47.274,4

## Análisis por grupos de sexo y edad

- ⇒ Conocimiento del nombre de la emisora por sexos y edades.
- Frecuencia de seguimiento por sexos y edades.
- Tiempo de dedicación diario por sexos y edades.
- Tiempo de dedicación diario de los habituales a la emisora por sexos y edades.
- Número de oyentes por sexos y edades

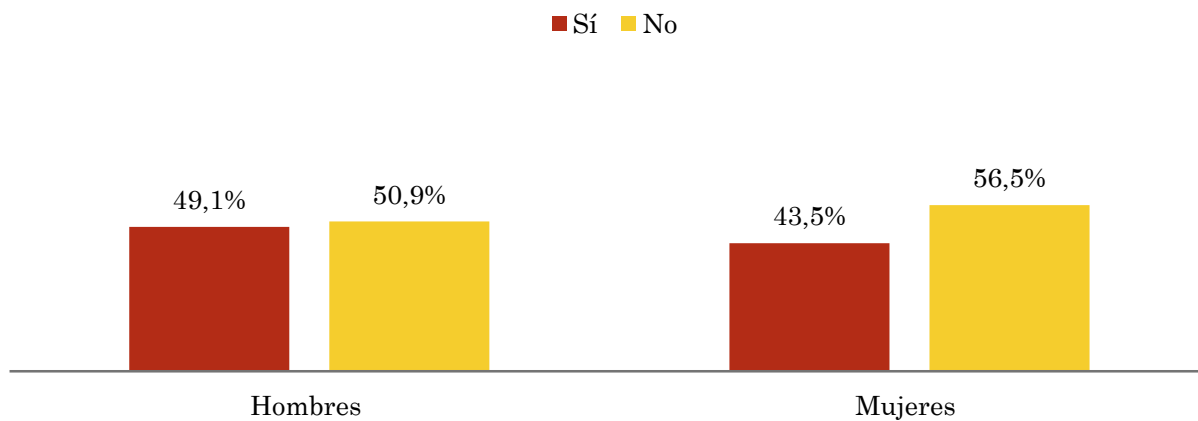
Los datos que se presentan a continuación están basados en el conjunto de la muestra y no son proporcionales a la población de cada área.

## Pregunta - ¿Conoce la emisora Activa FM?

Universo: población mayor de 15 años de toda el área de la muestra.

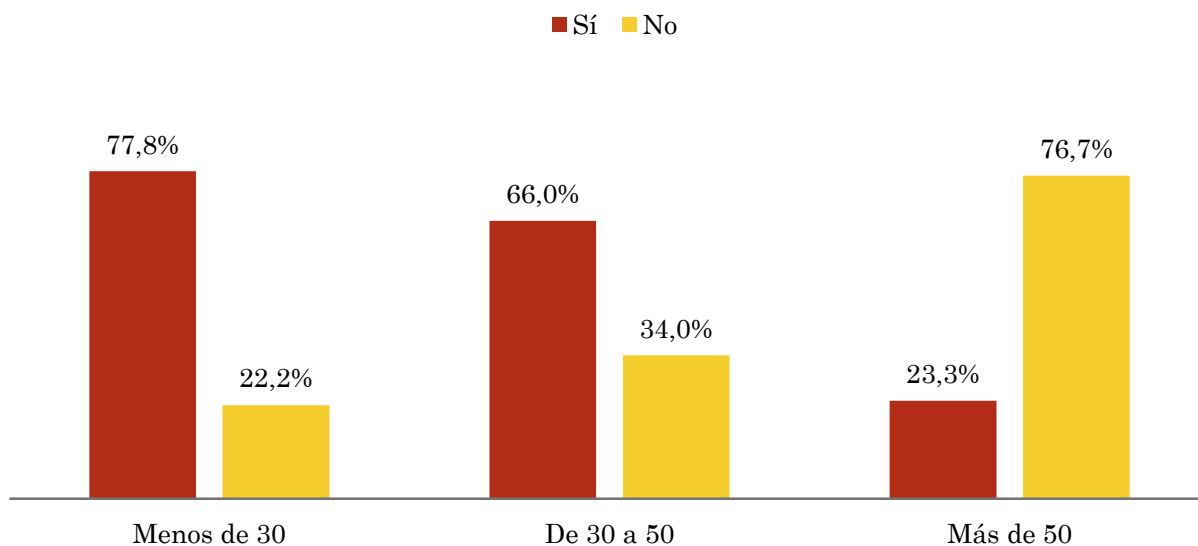
### Análisis comparativo por grupos de sexo

Resp / Grupo	Hombres	Mujeres
Sí	49,1%	43,5%
No	50,9%	56,5%



### Análisis comparativo por grupos de edad

Resp \ Grupo	Menos de 30	De 30 a 50	Más de 50
Sí	77,8%	66,0%	23,3%
No	22,2%	34,0%	76,7%

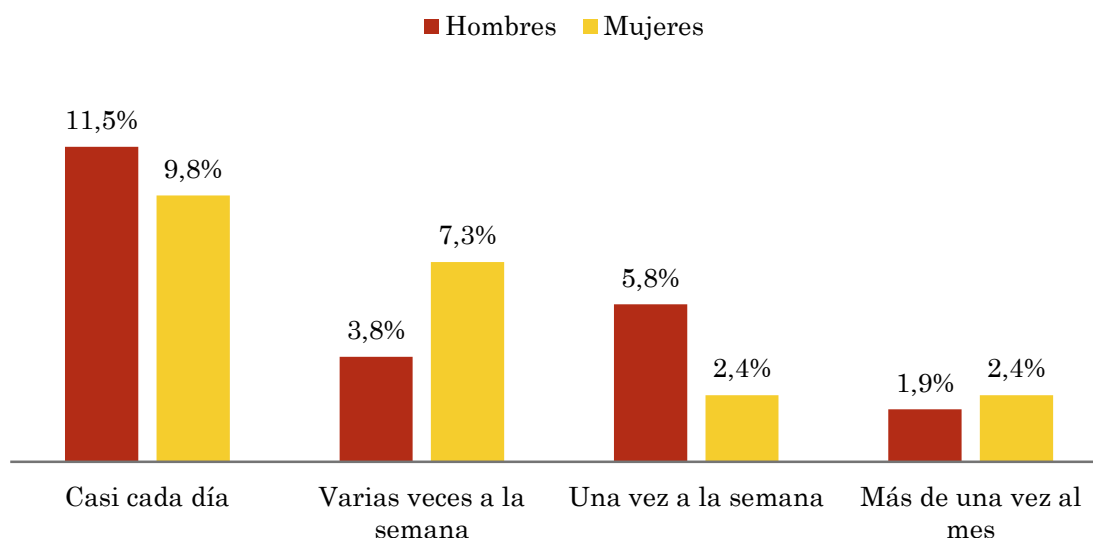


## Pregunta - ¿Con qué frecuencia sigue la emisora?

Universo: población mayor de 15 años de toda el área de la muestra.

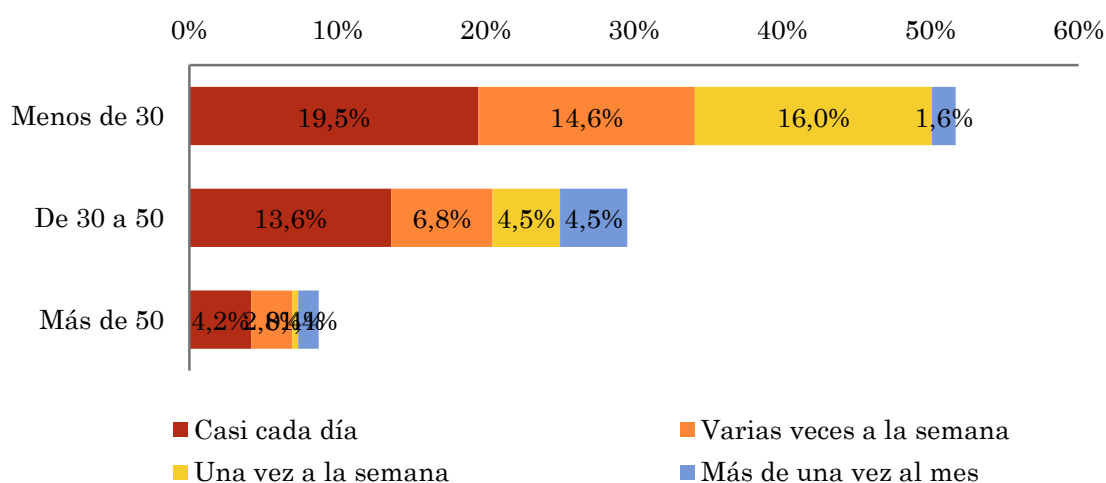
### Análisis comparativo por grupos de sexo

Respuesta	Hombres	Mujeres
Casi cada día	11,5%	9,8%
Varias veces a la semana	3,8%	7,3%
Una vez a la semana	5,8%	2,4%
Más de una vez al mes	1,9%	2,4%



### Análisis comparativo por grupos de edad

Resp \ Grupo	Menos de 30	De 30 a 50	Más de 50
Casi cada día	19,5%	13,6%	4,2%
Varias veces a la semana	14,6%	6,8%	2,8%
Una vez a la semana	16,0%	4,5%	0,4%
Más de una vez al mes	1,6%	4,5%	1,4%

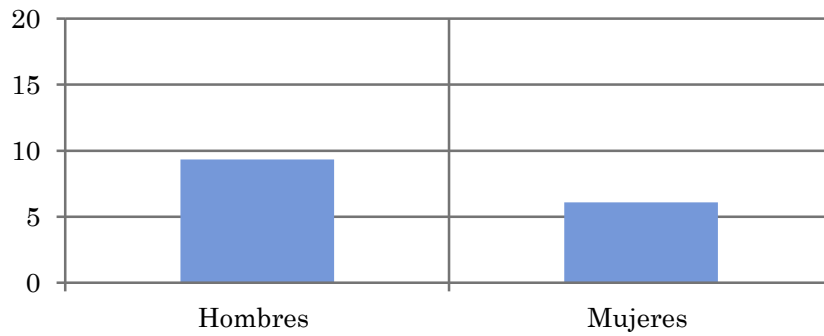


## Tiempo medio de dedicación diaria a la emisora (minutos / día)

Universo: población mayor de 15 años de toda el área de la muestra.

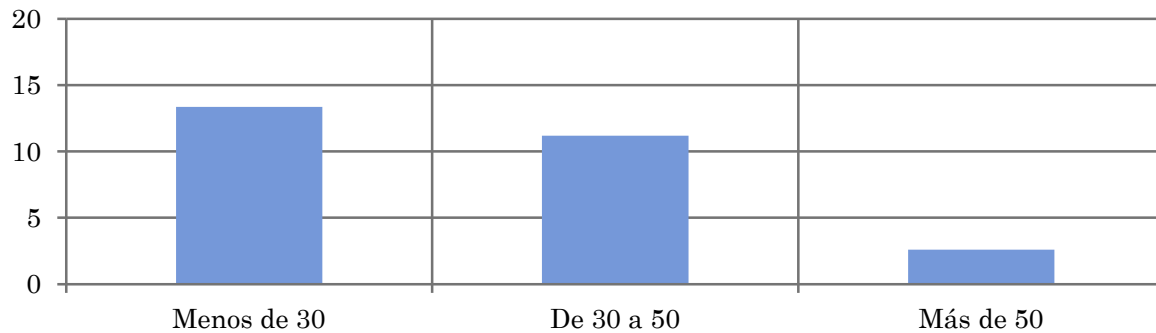
### Análisis comparativo por grupos de sexo

Hombres	Mujeres
9,3	6,1



### Análisis por grupos de edad

Menos de 30	De 30 a 50	Más de 50
13,4	11,2	2,6

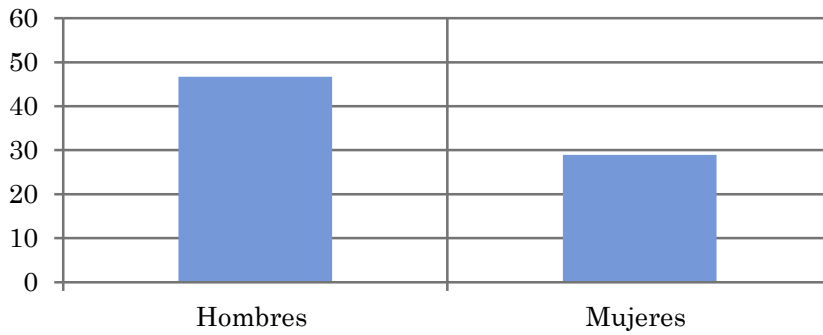


## Tiempo medio de dedicación diaria a la emisora (minutos / día)

Universo: Población que sigue la emisora, por lo menos ocasionalmente.

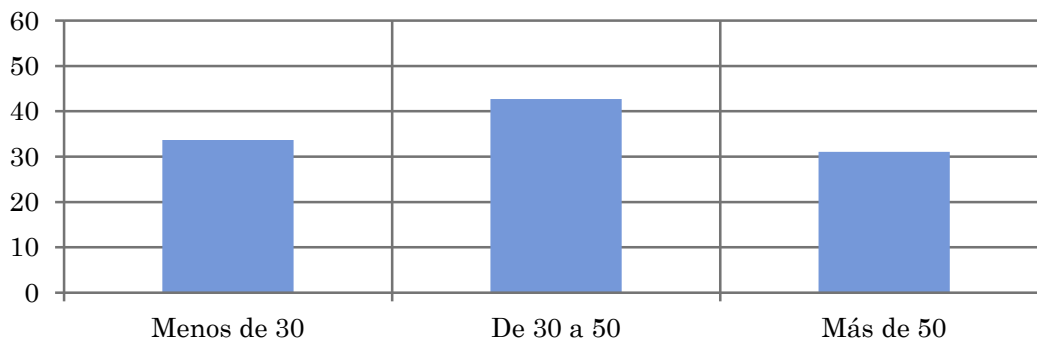
### Análisis comparativo por grupos de sexo

Hombres	Mujeres
46,7	29,0



### Análisis de sus seguidores por grupos de edad:

Menos de 30	De 30 a 50	Más de 50
33,7	42,7	31,1



## Análisis sobre los oyentes habituales de la emisora

⇒ **Distribución de la audiencia durante el día**

**Distribución de la audiencia durante la semana**

Se consideran habituales los que dedican una media de más de un minuto al día a la emisora.

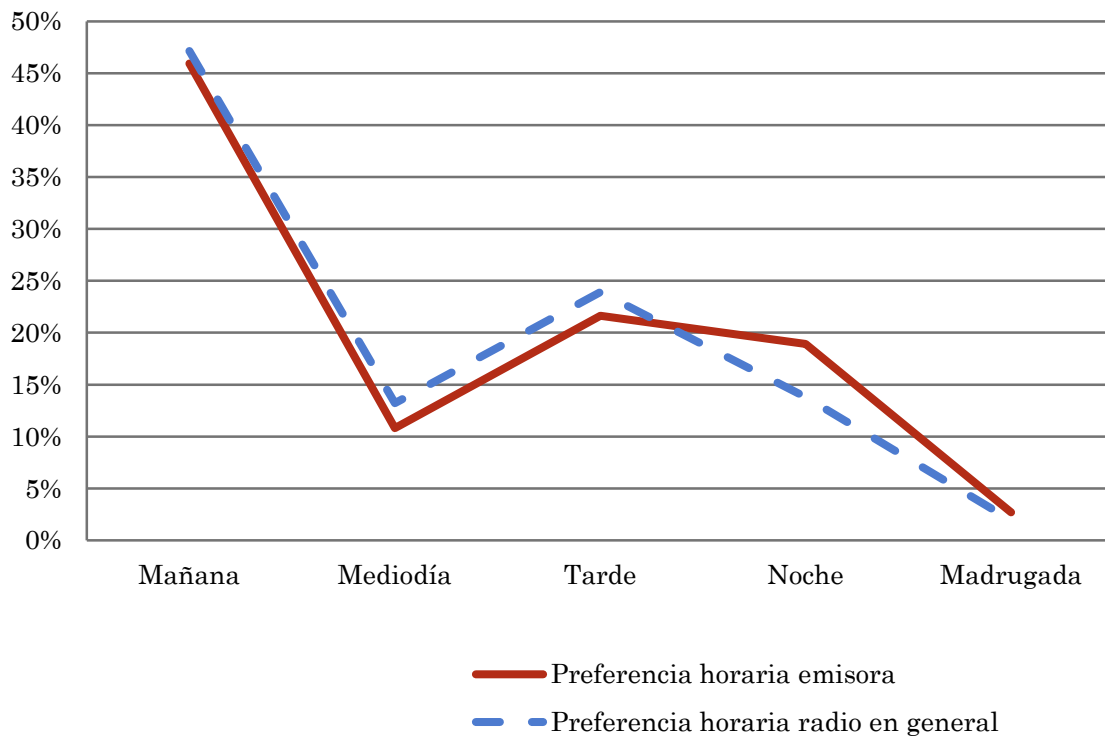
## Pregunta - ¿A qué horas escucha habitualmente Activa FM?

Universo: población habitual de la emisora.

### Análisis general

Respuesta	Preferencia horaria emisora	Preferencia horaria radio en general
Mañana	45,9%	47,1%
Mediodía	10,8%	13,2%
Tarde	21,6%	23,9%
Noche	18,9%	13,8%
Madrugada	2,7%	1,9%

Distribución de la audiencia durante el día



Los resultados obtenidos son un reflejo del horario más común de sintonización de la emisora. Lo que no significa que no la sigan fuera del horario más habitual.



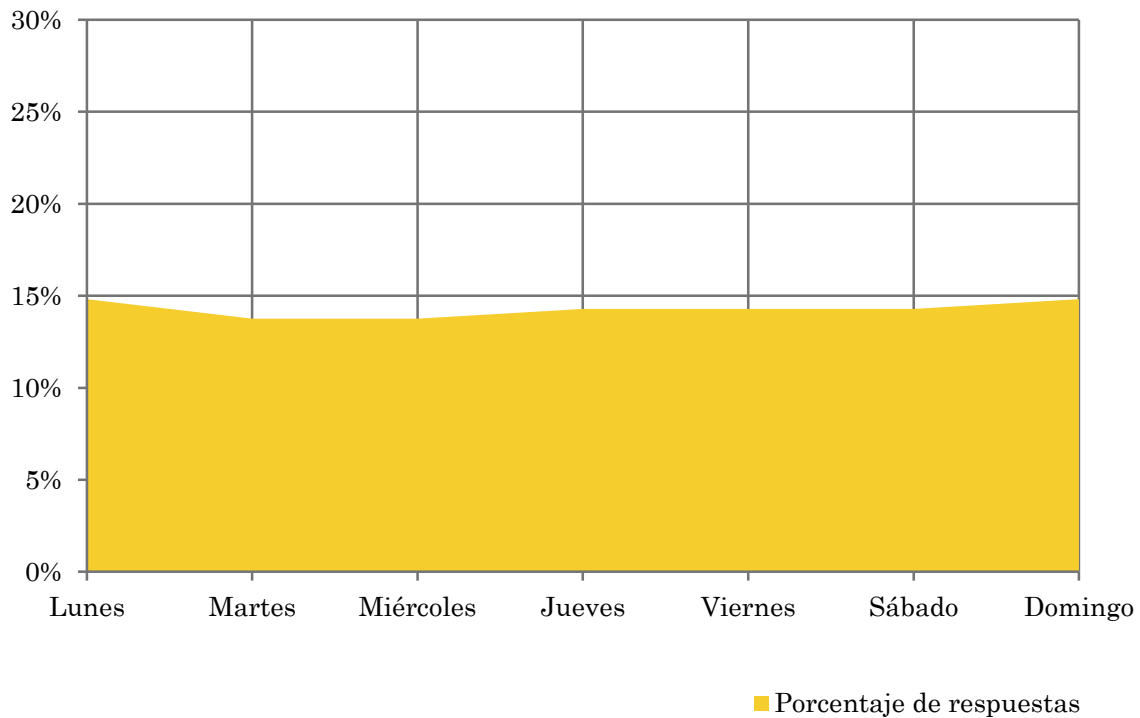
## Pregunta - ¿Qué días de la semana suele escuchar Activa FM?

Universo: población habitual de la emisora.

### Análisis general

Respuesta	Porcentaje de respuestas
Lunes	14,8%
Martes	13,8%
Miércoles	13,8%
Jueves	14,3%
Viernes	14,3%
Sábado	14,3%
Domingo	14,8%

Distribución de la audiencia durante los días de la semana



## Análisis sobre la población no oyente

### ⇒ Análisis de las causas o factores adversos a la audiencia

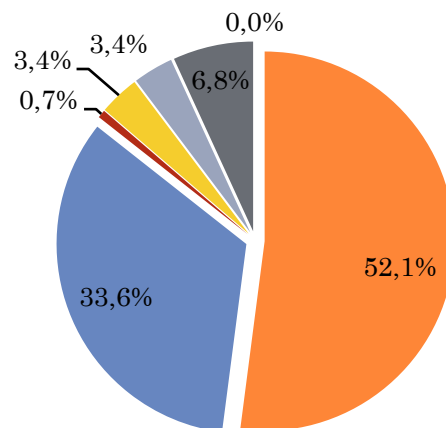
Se consideran no oyentes los que dedican una media de menos de un minuto al día a la emisora.

## Principales motivos por los que no se escucha la emisora

Universo: población general de toda el área de la encuesta que escucha la emisora menos de un minuto al día de media.

### Análisis general

Resp / Grupo	Porcentaje
Desconocimiento de la emisora	52,1%
No escucha la radio / o ninguna emisora en concreto	33,6%
Desconocimiento de la programación de la emisora	0,7%
Dedica poco tiempo a escuchar la radio	3,4%
Problemas con la recepción de la señal	3,4%
Prefiere la programación de otras emisoras	6,8%
Otros motivos	0,0%



- Desconocimiento de la emisora
- No escucha la radio / o ninguna emisora en concreto
- Desconocimiento de la programación de la emisora
- Dedica poco tiempo a escuchar la radio
- Problemas con la recepción de la señal
- Prefiere la programación de otras emisoras
- Otros motivos