



2013

Junio



Estudio de audiencia de Onda Tenerife



Índice de contenido

⇒ Ficha técnica	<u>3</u>
Síntesis del estudio	<u>4</u>
Análisis cuantitativo área 1	<u>6</u>
Análisis por sexos y edades	<u>10</u>
Análisis sobre los habituales (cualitativo)	<u>15</u>
Análisis sobre las causas adversas a la audiencia	<u>17</u>

FICHA TÉCNICA

Empresa que realiza el estudio	Información Técnica y Científica SL (Infortécnica)
Universo	Población mayor de 15 años de Isla de Tenerife (poblaciones del sur).
Muestra	408 entrevistas.
Técnica de muestreo	Muestreo probabilístico, aleatorio simple.
Intervalo de confianza	95,5% (dos sigma)
Margen de error (Error máximo aplicable sobre conjunto total de la muestra)	+/- 4,95%
Tipo de entrevista	Telefónica.
Fecha del sondeo	Junio de 2013
Datos de Infortécnica	C/ Lepant 422 08025 Barcelona Tel: +34934334243 Fax: +34934351627 Más información en: www.infortecnica.com www.audiencia.org

Puede verificar la autenticidad de los datos del estudio consultando la web www.audiencia.org o contactando con Infortécnica.

SÍNTESIS DEL ESTUDIO

“Onda Tenerife”, seguida por 74.000 radioyentes, con cerca de un tres por ciento de share.

En el estudio realizado en junio de 2013, “Onda Tenerife” es una emisora conocida por un 28 por ciento de la población de su área de audiencia en Tenerife, es decir, por gran parte de los habituales de la radio.

Cerca de 75.000 radioyentes la siguen de forma habitual, dedicando a la emisora una media de 30 minutos al día.

Sobre el conjunto de la población, el tiempo medio de audiencia es de cerca de tres minutos diarios, con una cuota de audiencia (share) próxima al tres por ciento y un GRP’s superior a 10.000 personas.

La emisora es seguida por todos los grupos de sexo y edad.

Análisis cuantitativo de la audiencia de la emisora por cada área

- ⇒ Grado de conocimiento respecto al nombre de la emisora.
- Calidad de recepción y / o porcentaje de sintonización.
- Frecuencia de seguimiento de la emisora.
- Frecuencia de seguimiento en el último mes.
- Número de personas que siguen la emisora habitualmente.
- Número de personas que han seguido la emisora durante el último mes.
- Tiempo medio de dedicación a la emisora.
- Tiempo medio de dedicación en el último mes.
- Share, cuota de oyentes y total de horas de audiencia diaria.
(datos generales y del último mes)



Área sur de Tenerife

Análisis cuantitativo

Población total de los municipios de la muestra \Rightarrow 671.463

Municipios \Rightarrow

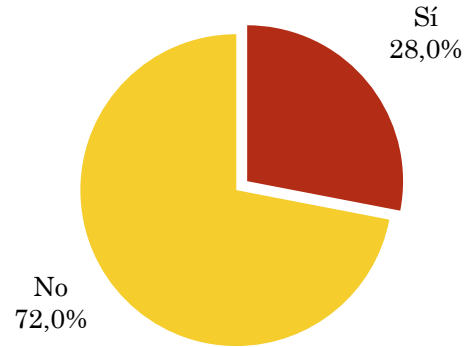
- Arona
- San Miguel
- Adeje
- Guia de Isora
- Santiago del Teide
- Vilaflor
- Granadilla de Abona
- Arico
- Fasnía
- Güimar
- Arafo
- Candelaria
- El Rosario
- Tegueste
- La Laguna
- Santa Cruz de Tenerife

Pregunta - ¿Conoce la emisora Onda Tenerife?

Universo: población mayor de 15 años de: Área sur de Tenerife

Respuesta	Porcentaje
Sí	28,0%
No	72,0%

Grado de conocimiento de la población respecto al nombre de la emisora

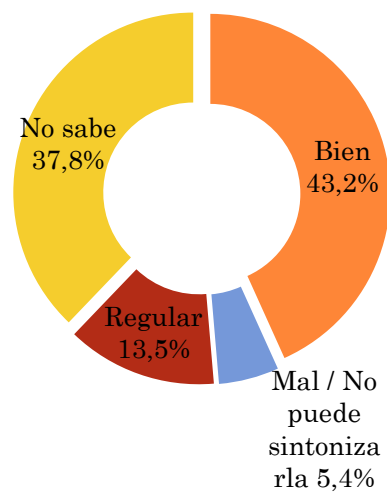


Pregunta - En cuanto a la recepción de la señal Onda Tenerife ¿se recibe bien, regular o mal?

Universo: población de: Área sur de Tenerife que conoce la emisora

Respuesta	Porcentaje
Bien	43,2%
Mal / No puede sintonizarla	5,4%
Regular	13,5%
No sabe	37,8%

Calidad de recepción

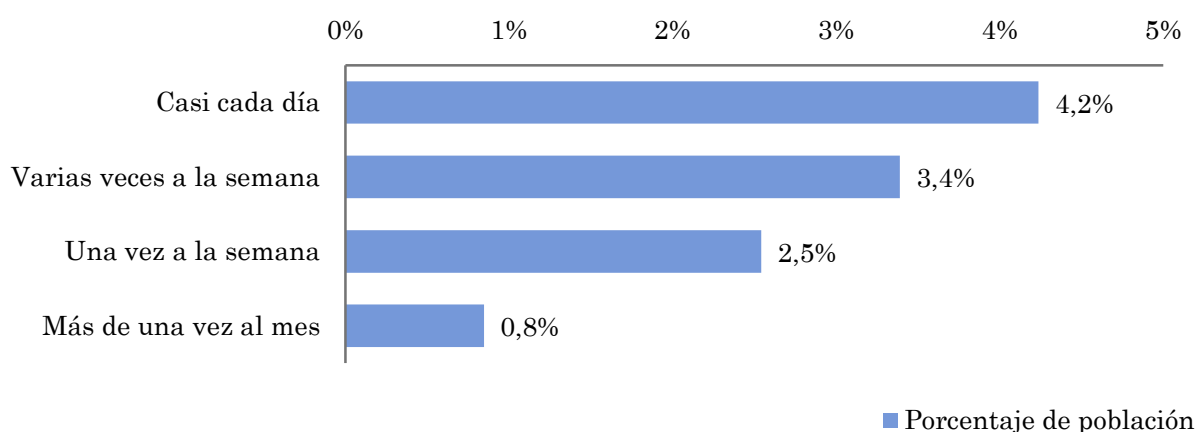


Pregunta - ¿Con qué frecuencia sigue la emisora?

Universo: población mayor de 15 años de: Área sur de Tenerife

Respuesta	Porcentaje de población	Personas
Casi cada día	4,2%	28.452
Varias veces a la semana	3,4%	22.761
Una vez a la semana	2,5%	17.071
Más de una vez al mes	0,8%	5.690

Esta emisora es seguida por 73975 personas del area indicada.



Indicadores de audiencia de la emisora en el área específica

Minutos / día: Tiempo medio de dedicación diaria a la emisora en el área específica.

Desviación típica (σ): o desviación estandar es una medida de dispersión de la media.

Minutos / día	Desviación típica (σ)
2,5	14,7

SHARE: cuota de audiencia, expresada en porcentaje, respecto al resto de emisoras.

SHARE
2,4%

Cuota de oyentes (GRPs): cuota de audiencia, expresada en número de personas, respecto al resto de emisoras.

Cuota de oyentes (GRPs)
10.666

Horas de audiencia diaria: total de horas de seguimiento que dedica el conjunto de la población.

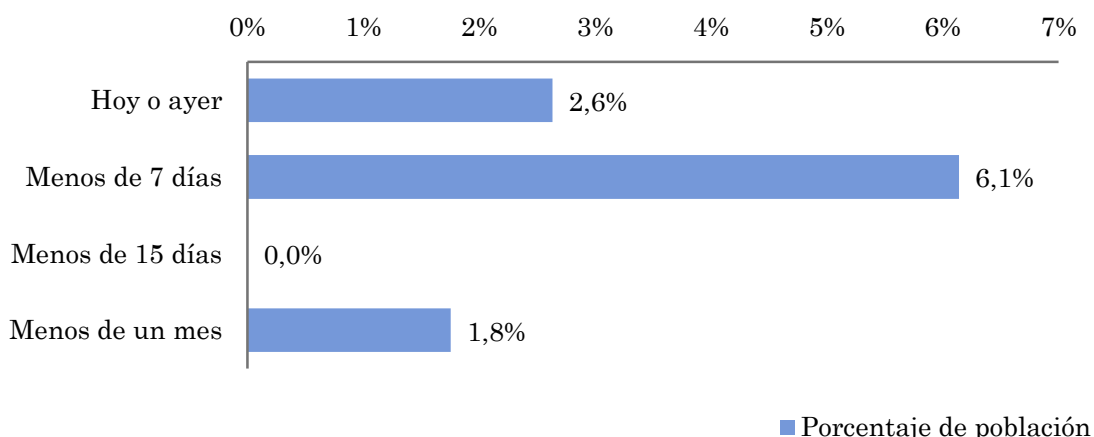
Horas de audiencia diaria
28.281,5

Pregunta - ¿Aproximadamente, cuándo fue la última vez que escuchó Onda Tenerife?

Universo: población mayor de 15 años de: Área sur de Tenerife

Respuesta	Porcentaje de población	Personas
Hoy o ayer	2,6%	17.670
Menos de 7 días	6,1%	41.230
Menos de 15 días	0,0%	0
Menos de un mes	1,8%	11.780

Esta emisora ha sido escuchada por 70680 personas del area indicada durante el último mes.



Indicadores de audiencia de la emisora en el área específica durante el último mes

Minutos / día: Tiempo medio de dedicación diaria a la emisora en el área específica.

Desviación típica (σ): o desviación estandar es una medida de dispersión de la media.

Minutos / día	Desviación típica (σ)
2,2	11,9

SHARE: cuota de audiencia, expresada en porcentaje, respecto al resto de emisoras.

SHARE
2,1%

Cuota de oyentes (GRPs): cuota de audiencia, expresada en número de personas, respecto al resto de emisoras.

Cuota de oyentes (GRPs)
9.125

Horas de audiencia diaria: total de horas de seguimiento que dedica el conjunto de la población.

Horas de audiencia diaria
24.194,8

Análisis por grupos de sexo y edad

- ⇒ Conocimiento del nombre de la emisora por sexos y edades.
- Frecuencia de seguimiento por sexos y edades.
- Tiempo de dedicación diario por sexos y edades.
- Tiempo de dedicación diario de los habituales a la emisora por sexos y edades.

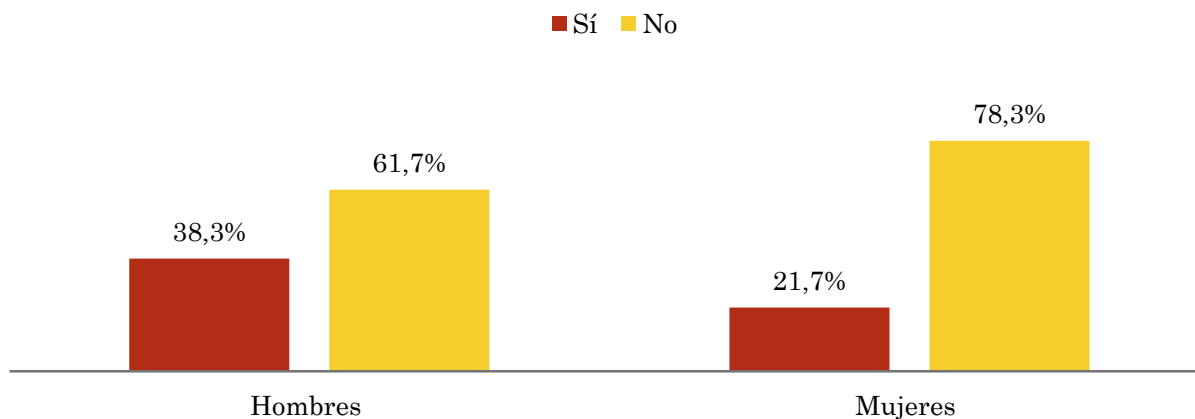
Los datos que se presentan a continuación están basados en el conjunto de la muestra y no son proporcionales a la población de cada área.

Pregunta - ¿Conoce la emisora Onda Tenerife?

Universo: población mayor de 15 años de toda el área de la muestra.

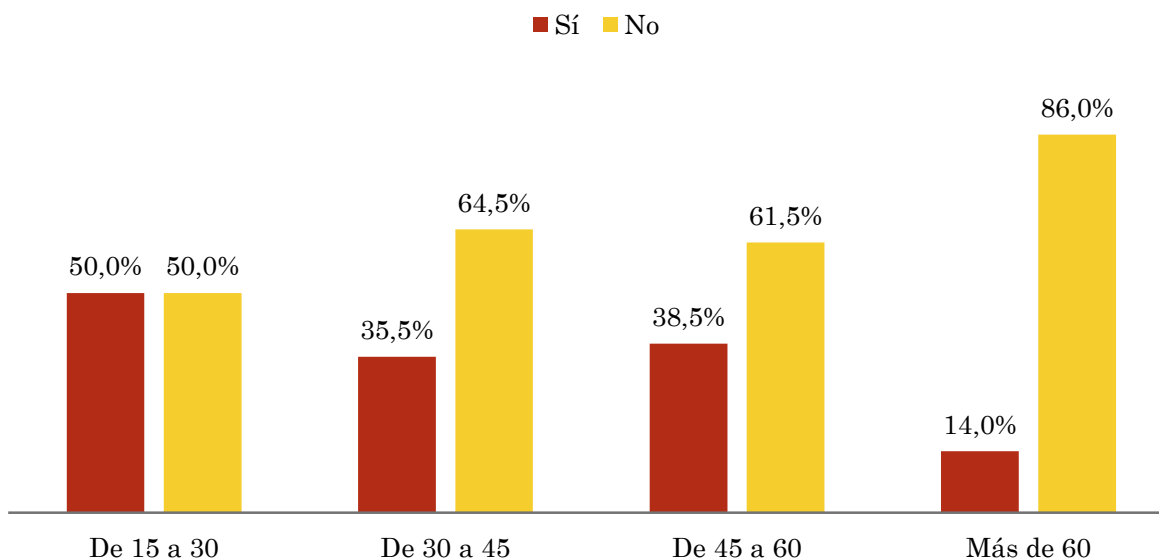
Análisis comparativo por grupos de sexo

Resp / Grupo	Hombres	Mujeres
Sí	38,3%	21,7%
No	61,7%	78,3%



Análisis comparativo por grupos de edad

Resp \ Grupo	De 15 a 30	De 30 a 45	De 45 a 60	Más de 60
Sí	50,0%	35,5%	38,5%	14,0%
No	50,0%	64,5%	61,5%	86,0%

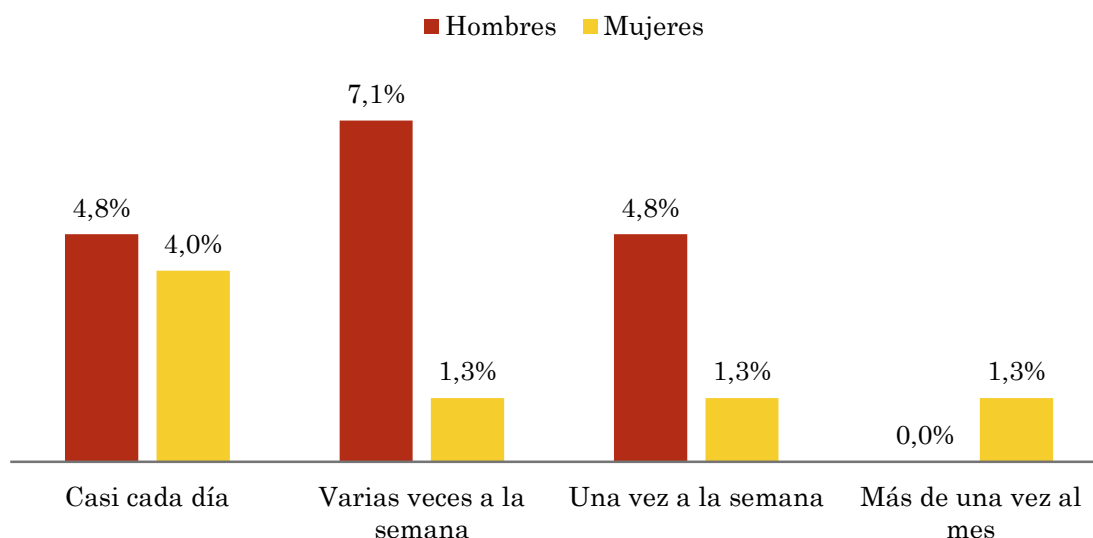


Pregunta - ¿Con qué frecuencia sigue la emisora?

Universo: población mayor de 15 años de toda el área de la muestra.

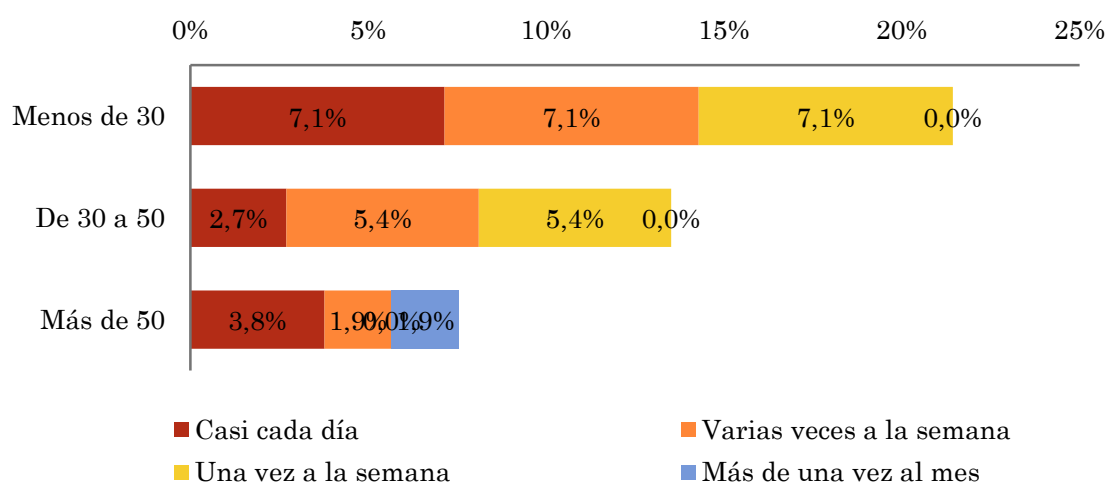
Análisis comparativo por grupos de sexo

Respuesta	Hombres	Mujeres
Casi cada día	4,8%	4,0%
Varias veces a la semana	7,1%	1,3%
Una vez a la semana	4,8%	1,3%
Más de una vez al mes	0,0%	1,3%



Análisis comparativo por grupos de edad

Resp \ Grupo	Menos de 30	De 30 a 50	Más de 50
Casi cada día	7,1%	2,7%	3,8%
Varias veces a la semana	7,1%	5,4%	1,9%
Una vez a la semana	7,1%	5,4%	0,0%
Más de una vez al mes	0,0%	0,0%	1,9%

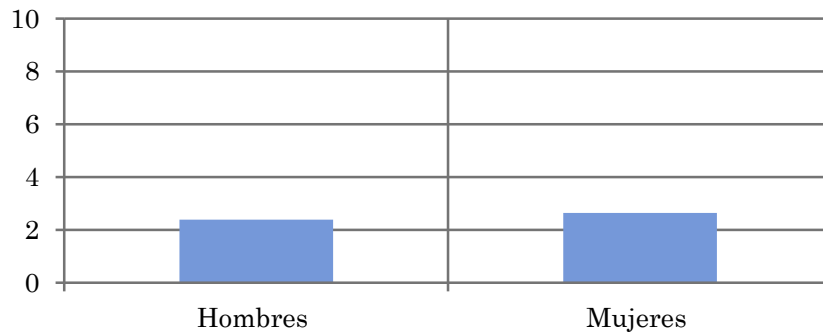


Tiempo medio de dedicación diaria a la emisora (minutos / día)

Universo: población mayor de 15 años de toda el área de la muestra.

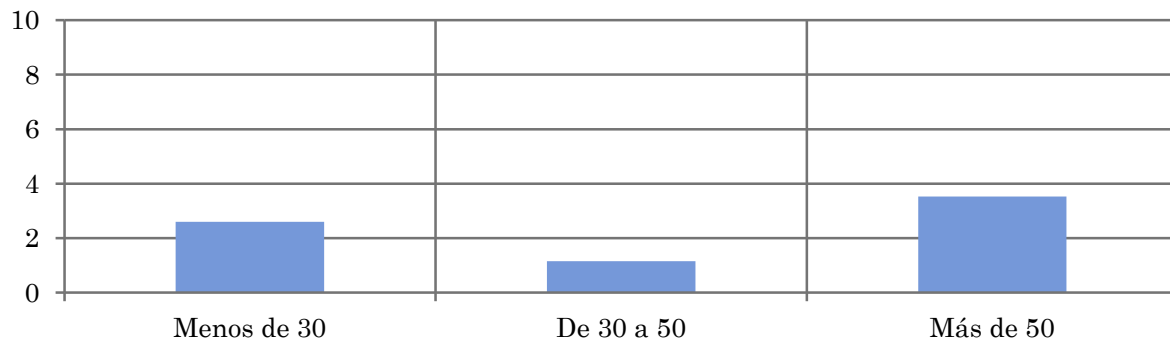
Análisis comparativo por grupos de sexo

Hombres	Mujeres
2,4	2,6



Análisis por grupos de edad

Menos de 30	De 30 a 50	Más de 50
2,6	1,2	3,5

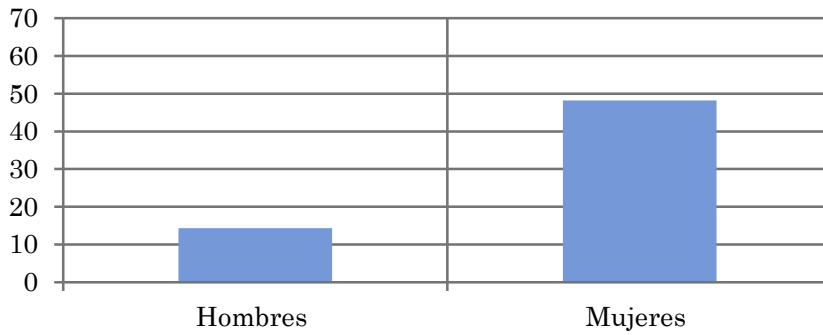


Tiempo medio de dedicación diaria a la emisora (minutos / día)

Universo: Población que sigue la emisora, por lo menos ocasionalmente.

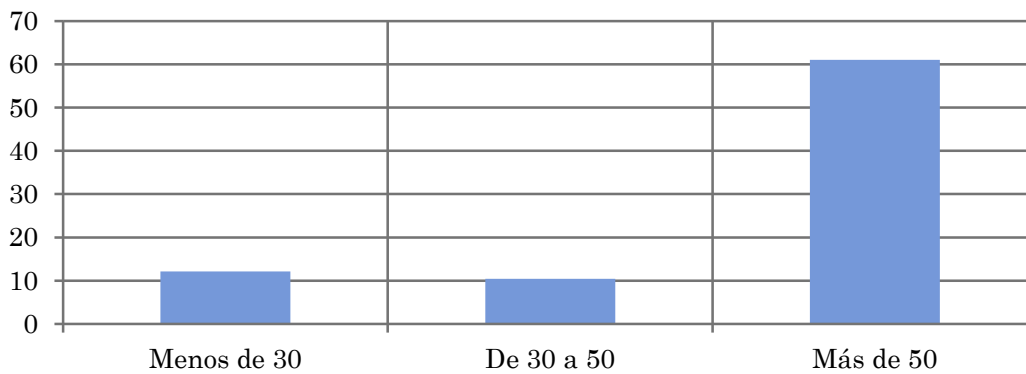
Análisis comparativo por grupos de sexo

Hombres	Mujeres
14,4	48,2



Análisis de sus seguidores por grupos de edad:

Menos de 30	De 30 a 50	Más de 50
12,1	10,4	61,1



Análisis sobre los oyentes habituales de la emisora

⇒ Distribución de la audiencia durante el día

Se consideran habituales los que dedican una media de más de un minuto al día a la emisora.

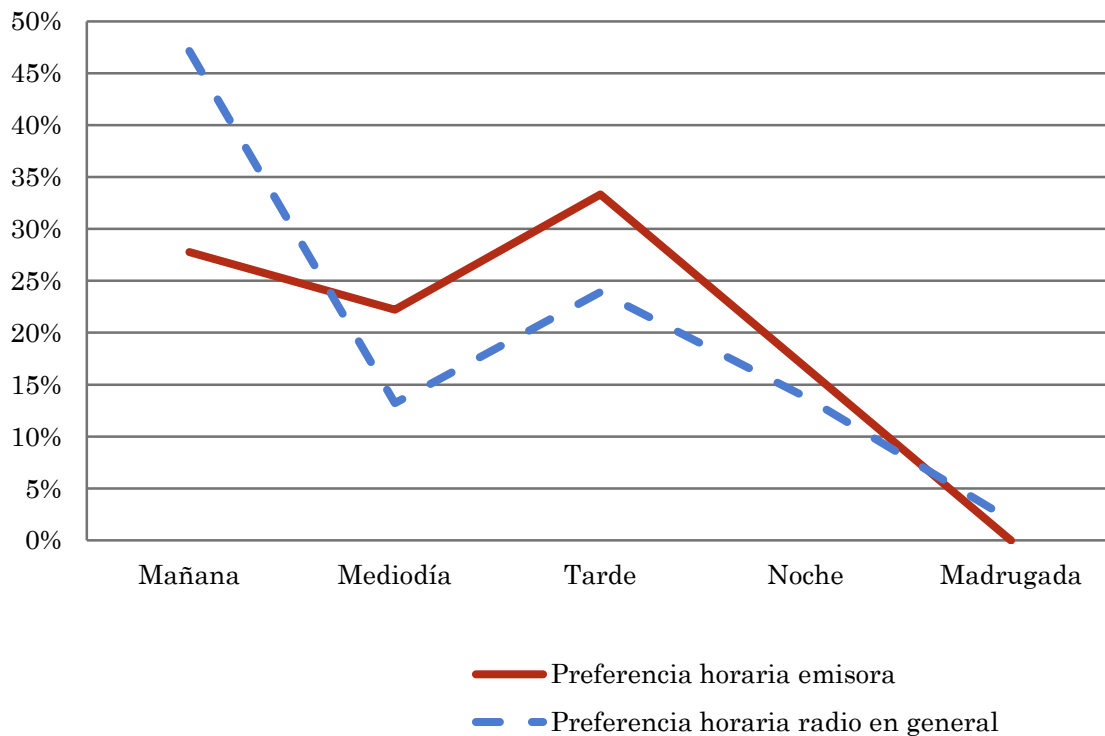
Pregunta - ¿A qué horas escucha habitualmente Onda Tenerife?

Universo: población habitual de la emisora.

Análisis general

Respuesta	Preferencia horaria emisora	Preferencia horaria radio en general
Mañana	27,8%	47,1%
Mediodía	22,2%	13,2%
Tarde	33,3%	23,9%
Noche	16,7%	13,8%
Madrugada	0,0%	1,9%

Distribución de la audiencia durante el día



Los resultados obtenidos son un reflejo del horario más común de sintonización de la emisora. Lo que no significa que no la sigan fuera del horario más habitual.

Análisis sobre la población no oyente

⇒ Análisis de las causas o factores adversos a la audiencia

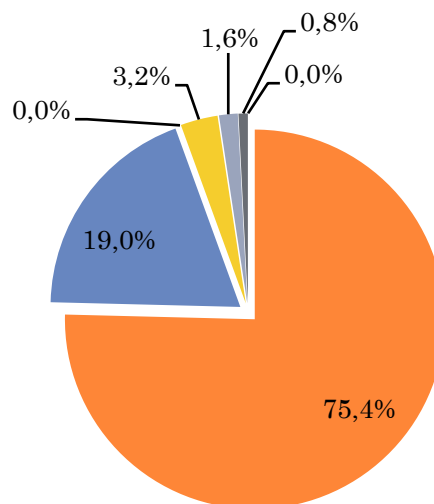
Se consideran no oyentes los que dedican una media de menos de un minuto al día a la emisora.

Principales motivos por los que no se escucha la emisora

Universo: población general de toda el área de la encuesta que escucha la emisora menos de un minuto al día de media.

Análisis general

Resp / Grupo	Porcentaje
Desconocimiento de la emisora	75,4%
No escucha la radio / o ninguna emisora en concreto	19,0%
Desconocimiento de la programación de la emisora	0,0%
Dedica poco tiempo a escuchar la radio	3,2%
Problemas con la recepción de la señal	1,6%
Prefiere la programación de otras emisoras	0,8%
Otros motivos	0,0%



- Desconocimiento de la emisora
- No escucha la radio / o ninguna emisora en concreto
- Desconocimiento de la programación de la emisora
- Dedica poco tiempo a escuchar la radio
- Problemas con la recepción de la señal
- Prefiere la programación de otras emisoras
- Otros motivos