



2013

Juny



## Estudi d'audiència de Ràdio Martorell



## Índex de contingut

⇒ Fitxa tècnica	<u>3</u>
Síntesi de l'estudi	<u>4</u>
Anàlisi quantitatiu de la primera àrea	<u>6</u>
Anàlisi quantitatiu de la segona àrea	<u>10</u>
Anàlisi per sexes i edats	<u>14</u>
Anàlisi sobre els habituals (estudi qualitatiu)	<u>20</u>
Anàlisi sobre les causes negatives a la audiència	<u>23</u>

## FITXA TÈCNICA

<b>Empresa que realitza l'estudi</b>	Informació Tècnica i Científica S.L. (Infortècnica)
<b>Univers</b>	Població major de 15 anys de Martorell i poblacions pròximes.
<b>Mostra</b>	389 entrevistes.
<b>Tècnica de mostreig</b>	Mostreig probabilístic, estratificat per àrees de municipis (assignació uniforme) i aleatori simple en quant als individus de cada àrea.
<b>Interval de confiança</b>	95,5% (dos sigma)
<b>Marge d'error (Error màxim aplicable sobre conjunt total de la mostra)</b>	+/- 5,07%
<b>Tipus d'entrevista</b>	Telefònica.
<b>Data del sondeig</b>	Juny de 2013
<b>Dades d'Infortècnica</b>	C/ Lepant 422 08025 Barcelona Tel: +34934334243 Fax: +34934351627 Mes informació a: <a href="http://www.infortecnica.com">www.infortecnica.com</a> <a href="http://www.audiencia.org">www.audiencia.org</a>

Pot verificar l'autenticitat de les dades de l'estudi a la web [www.audiencia.org](http://www.audiencia.org) o contactant amb Infortècnica.

## SÍNTESI DE L'ESTUDI

---

### **“RADIO MARTORELL”, ARRIBA A UN 11 PER CENT DE SHARE AL SEU MUNICIPI**

A l'estudi de juny de 2013, “Ràdio Martorell” és una emissora coneguda per la major part de la població de Martorell. Mes de 10.000 persones del municipi la segueixen de forma habitual, dedicant a l'emissora una mitjana de 34 minuts diaris.

La mitjana de temps de dedicació sobre el conjunt de la població de Martorell és de prop de 12 minuts diaris, amb un share que arriba al 11 per cent.

Presenta una quota de radiooients (GRP's) de 2.000 diaris a Martorell i de prop de 5.000 al conjunt de la seva àrea d'audiència.

## Anàlisi quantitativ de l'audiència de l'emissora per àrees

- ⇒ Grau de coneixement de la població respecte el nom de l'emissora.
- Percentatge de sintonització.
- Freqüència de seguiment general de l'emissora.
- Freqüència de seguiment durant l'últim mes.
- Nombre d'oients que segueixen l'emissora habitualment.
- Nombre d'oients que han escoltat l'emissora durant l'últim mes.
- Temps de dedicació diària a l'emissora.
- Temps de dedicació durant l'últim mes.
- SHARE, GRP y total d'hores d'audiència diària (dades generals).
- SHARE, GRP y total d'hores d'audiència diària (dades de l'últim mes).



## Àrea de Martorell

### Anàlisi quantitativa

Població total dels municipis de la mostra  $\Rightarrow$  27.457

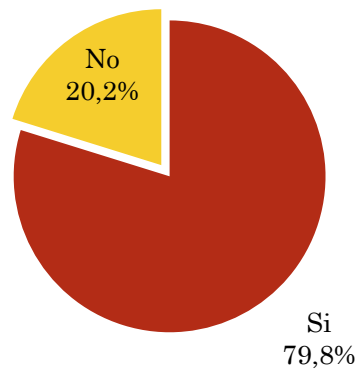
Municipis  $\Rightarrow$  Martorell

### Pregunta - ¿Coneix l'emissora Ràdio Martorell?

Univers: població major de 15 anys de Àrea de Martorell

Resposta	Percentatge
Si	79,8%
No	20,2%

Grau de coneixement de la població respecte el nom de l'emissora

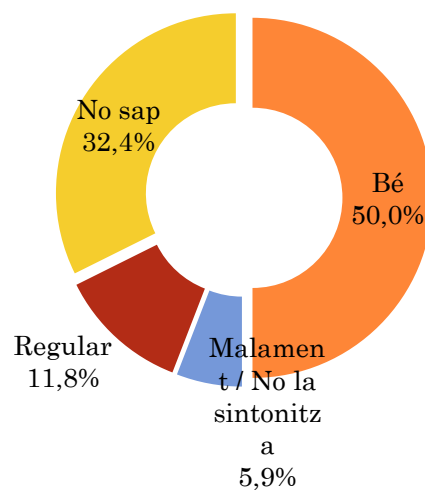


### Pregunta - En quant a la recepció del senyal Ràdio Martorell es rep bé, regular o malament?

Univers: població de Àrea de Martorell que coneix l'emissora

Resposta	Percentatge
Bé	50,0%
Malament / No la sintonitza	5,9%
Regular	11,8%
No sap	32,4%

Qualitat de recepció

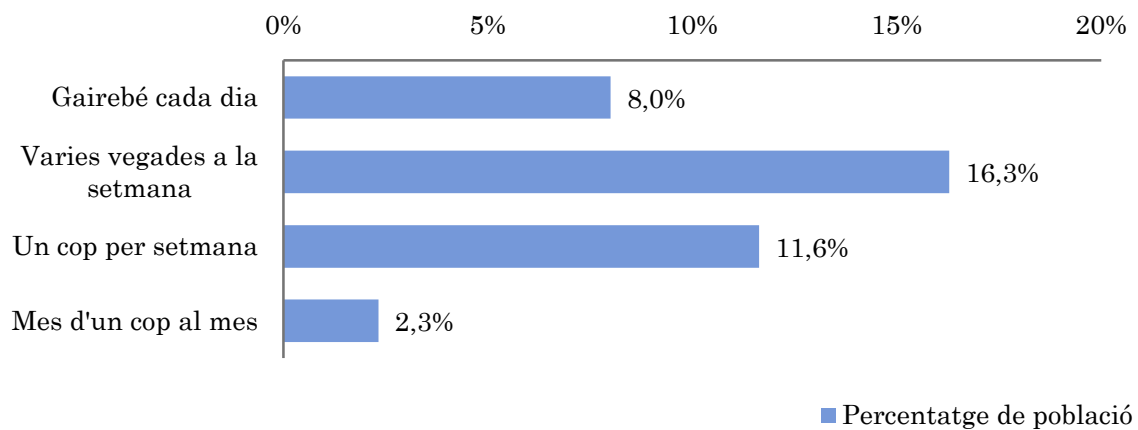


## Pregunta - Amb quina freqüència segueix l'emissora?

Univers: població major de 15 anys de: Àrea de Martorell

Resposta	Percentatge de població	Persones
Gairebé cada dia	8,0%	2.197
Varies vegades a la setmana	16,3%	4.470
Un cop per setmana	11,6%	3.193
Mes d'un cop al mes	2,3%	639

Aquesta emissora es escoltada habitualment per 10498 persones de l'àrea indicada.



## Indicadors d'audiència de l'emissora a l'àrea específica

Minuts / dia: Mitjana de minuts diaris que dedica la població de l'àrea en qüestió a l'emissora.

Desviació típica ( $\sigma$ ): o desviació estàndard és una mesura de dispersió dels valors sobre la mitjana.

Minuts / dia	Desviació típica ( $\sigma$ )
11,5	21,0

SHARE: quota d'audiència, expressada en percentatge, respecte la resta d'emissores.

SHARE
11,0%

Quota d'oients (GRP's): quota de audiència, expressada en nombre de persones, respecte la resta d'emissores.

Quota d'oients (GRPs)
1.985

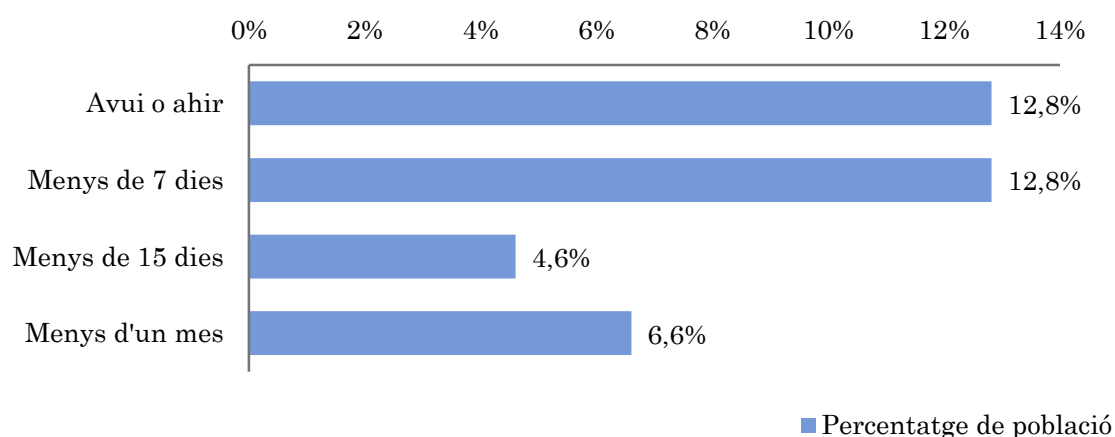


## Pregunta - Aproximadament, quan va ser l'últim cop que va escoltar Ràdio Martorell?

Univers: població major de 15 anys de: Àrea de Martorell

Resposta	Percentatge de població	Persones
Avui o ahir	12,8%	3.520
Menys de 7 dies	12,8%	3.520
Menys de 15 dies	4,6%	1.263
Menys d'un mes	6,6%	1.812

Aquesta emissora ha estat escoltada per 10115 persones de l'àrea indicada durant l'últim mes.



## Indicadors d'audiència de l'emissora a l'àrea específica durant l'últim mes

Minuts / dia: Mitjana de minuts diaris que dedica la població de l'àrea en qüestió a l'emissora.

Desviació típica ( $\sigma$ ): o desviació estàndard és una mesura de dispersió dels valors sobre la mitjana.

Minuts / dia	Desviació típica ( $\sigma$ )
11,3	21,8

SHARE: quota d'audiència, expressada en percentatge, respecte la resta d'emissores.

SHARE
10,5%

Quota d'oients (GRP's): quota de audiència, expressada en nombre de persones, respecte la resta d'emissores.

Quota d'oients (GRPs)
1.898



## Proximitats de Martorell

### Anàlisi quantitativ

Població total dels municipis de la mostra  $\Rightarrow$  230.457

Municipis  $\Rightarrow$

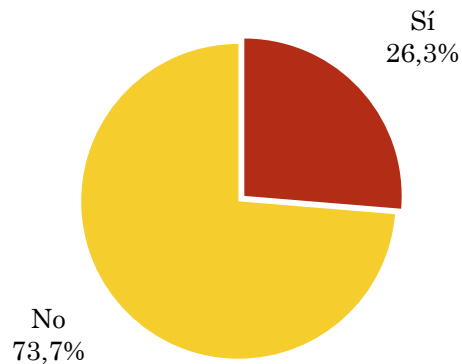
- Sant Llorenç d'Hortons
- Gelida
- Corbera de Llobregat
- Castellví de Rosanes
- La Palma de Cervelló
- Sant Andreu de la Barca
- Pallejà
- El Papiol
- Masquefa
- Sant Esteve Sesrovires
- Esparreguera
- Abrera
- Olesa de Montserrat
- Castellbisbal
- Ullastrell
- Rubí

### Pregunta - ¿Coneix l'emissora Ràdio Martorell?

Univers: població major de 15 anys de Proximitats de Martorell

Resposta	Percentatge
Sí	26,3%
No	73,7%

Grau de coneixement de la població respecte el nom de l'emissora

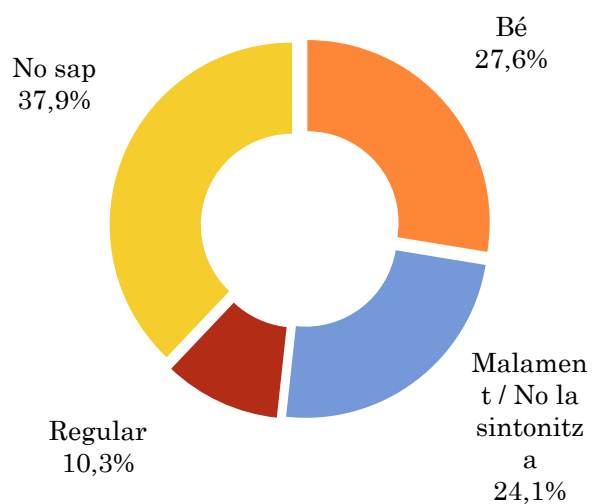


### Pregunta - En quant a la recepció del senyal Ràdio Martorell es rep bé, regular o malament?

Univers: població de Proximitats de Martorell que coneix l'emissora

Resposta	Percentatge
Bé	27,6%
Malament / No la sintonitza	24,1%
Regular	10,3%
No sap	37,9%

Qualitat de recepció

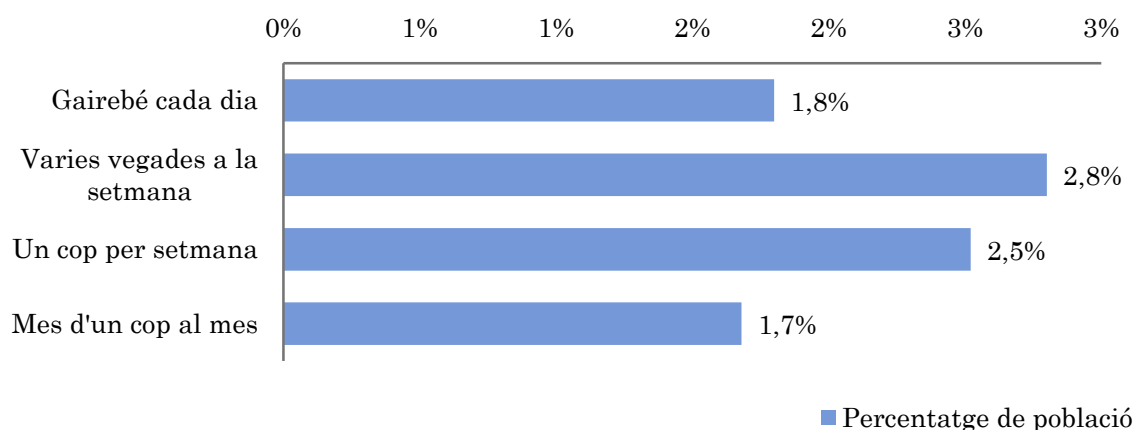


## Pregunta - Amb quina freqüència segueix l'emissora?

Univers: població major de 15 anys de Proximitats de Martorell

Resposta	Percentatge de població	Persones
Gairebé cada dia	1,8%	4.148
Varies vegades a la setmana	2,8%	6.453
Un cop per setmana	2,5%	5.810
Mes d'un cop al mes	1,7%	3.873

Aquesta emissora es escoltada habitualment per 20284 persones de l'àrea indicada.



## Indicadors d'audiència de l'emissora a l'àrea específica

Minuts / dia: Mitjana de minuts diaris que dedica la població de l'àrea en qüestió a l'emissora.

Desviació típica ( $\sigma$ ): o desviació estàndard és una mesura de dispersió dels valors sobre la mitjana.

Minuts / dia	Desviació típica ( $\sigma$ )
1,8	2,5

SHARE: quota d'audiència, expressada en percentatge, respecte la resta d'emissores.

SHARE
1,7%

Quota de telespectadors (GRP's): quota de audiència, expressada en nombre de persones, respecte la resta d'emissores.

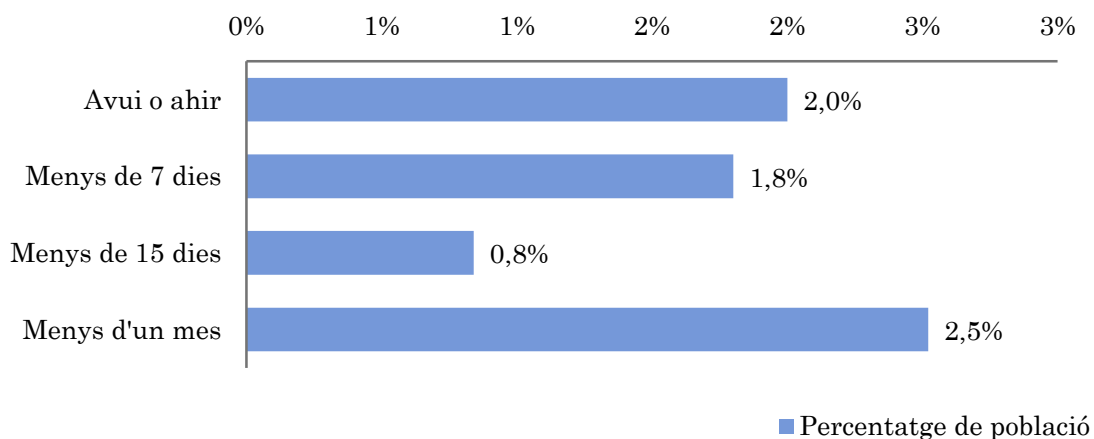
Quota de telespectadors (GRP's)
2.607

## Pregunta - Aproximadament, quan va ser l'últim cop que va escoltar Ràdio Martorell?

Mostra: població major de 15 anys de: Proximitats de Martorell

Resposta	Percentatge de població	Persones
Avui o ahir	2,0%	4.609
Menys de 7 dies	1,8%	4.148
Menys de 15 dies	0,8%	1.937
Menys d'un mes	2,5%	5.810

Aquesta emissora ha estat seguida per 16504 persones de l'àrea indicada durant l'últim mes.



## Indicadors d'audiència de l'emissora a l'àrea específica durant l'últim mes

Minuts / dia: Mitjana de minuts diaris que dedica la població de l'àrea en qüestió a l'emissora.

Desviació típica ( $\sigma$ ): o desviació estàndard és una mesura de dispersió dels valors sobre la mitjana.

Minuts / dia	Desviació típica ( $\sigma$ )
1,3	8,1

SHARE: quota d'audiència, expressada en percentatge, respecte la resta d'emissores.

SHARE
1,2%

Quota de telespectadors (GRP's): quota de audiència, expressada en nombre de persones, respecte la resta d'emissores.

Quota de telespectadors (GRP's)
1.883

## Anàlisi per grups de sexe i d'edat

- ⇒ Coneixement del nom de l'emissora per sexes i edats.
- Freqüència de seguiment per sexes i edats.
- Temps de dedicació diari per sexes i edats.
- Temps de dedicació diari dels seus telespectadors per sexes i edats.

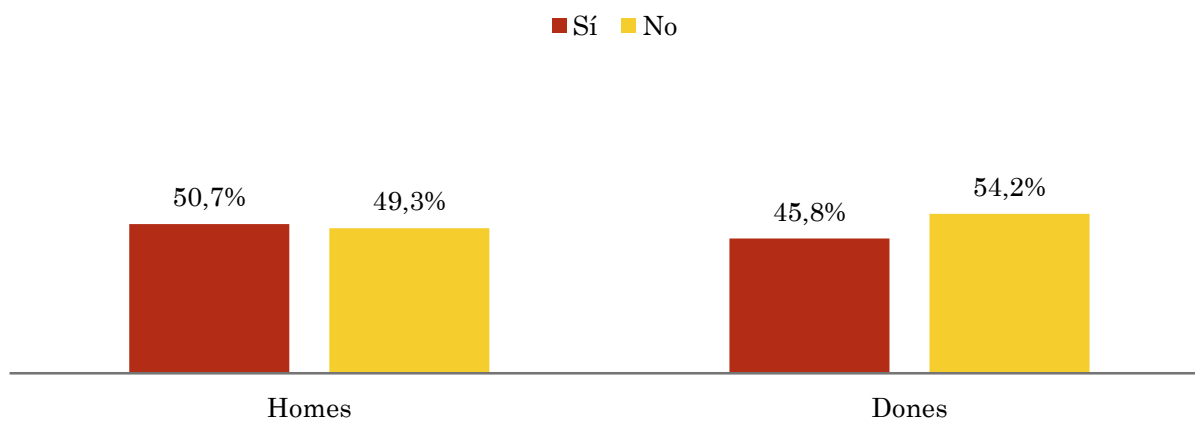
Les dades que es presenten en el següent apartat estan basats en el conjunt de la mostra i poden no ser proporcionals a la població de cadascuna de les àrees.

## Pregunta - Coneix l'emissora de ràdio Ràdio Martorell?

Univers: població major de 15 anys de tota l'àrea de la mostra.

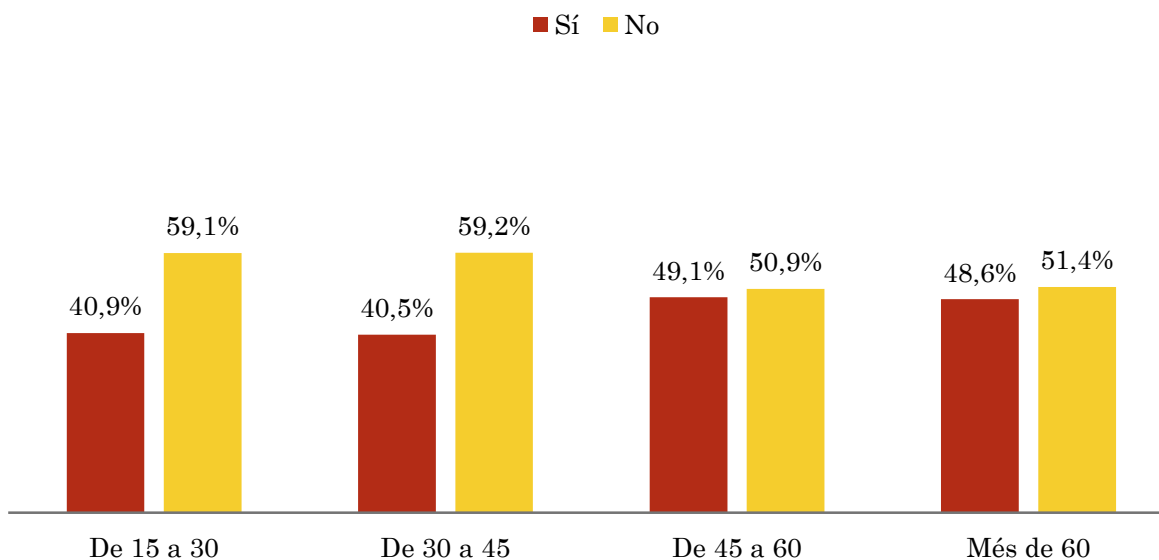
### Anàlisi comparatiu per grups de sexe

Resposta	Homes	Dones
Sí	50,7%	45,8%
No	49,3%	54,2%



### Anàlisi comparatiu per grups d'edat

Rsposta	De 15 a 30	De 30 a 45	De 45 a 60	Més de 60
Sí	40,9%	40,5%	49,1%	48,6%
No	59,1%	59,2%	50,9%	51,4%

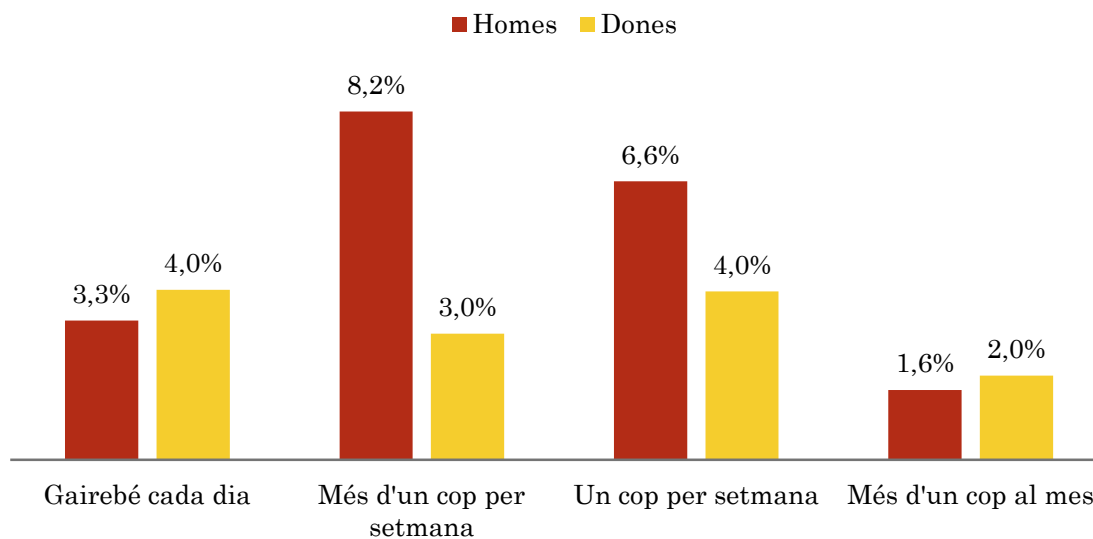


## Pregunta - Amb quina freqüència segueix aquesta emissora?

Univers: població major de 15 anys de tota l'àrea de la mostra.

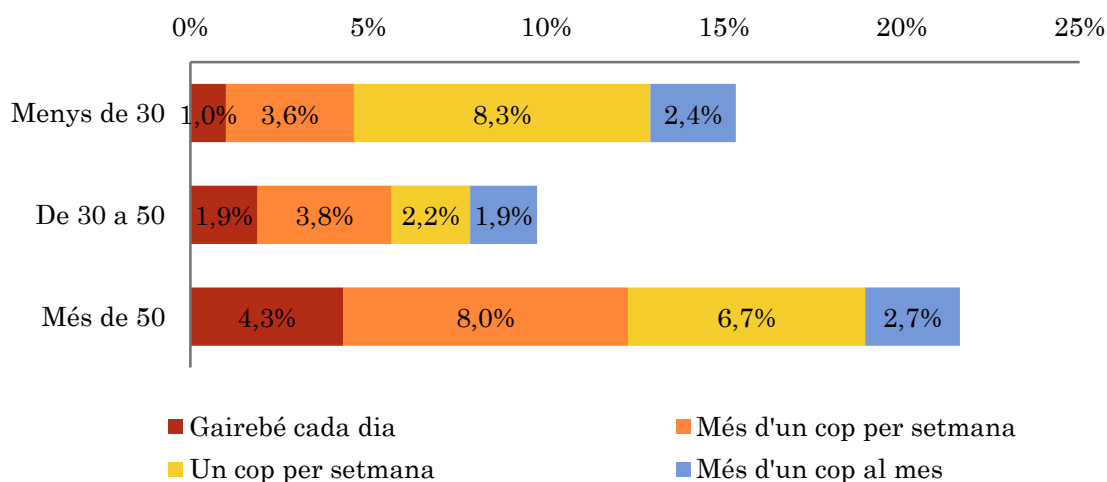
### Anàlisi comparatiu per grups de sexe

Resposta	Homes	Dones
Gairebé cada dia	3,3%	4,0%
Més d'un cop per setmana	8,2%	3,0%
Un cop per setmana	6,6%	4,0%
Més d'un cop al mes	1,6%	2,0%



### Anàlisi comparatiu per grups d'edat

Resposta	Menys de 30	De 30 a 50	Més de 50
Gairebé cada dia	1,0%	1,9%	4,3%
Més d'un cop per setmana	3,6%	3,8%	8,0%
Un cop per setmana	8,3%	2,2%	6,7%
Més d'un cop al mes	2,4%	1,9%	2,7%



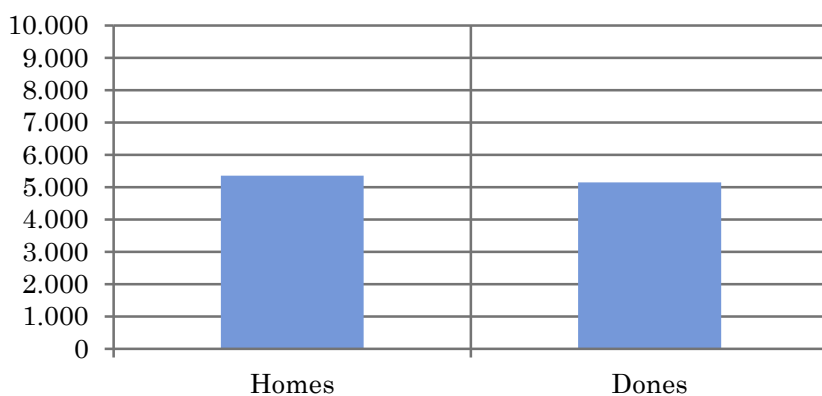


## Nombre de seguidors de l'emissora per sexes i edats

Univers: població major de 15 anys de l'àrea de Martorell.

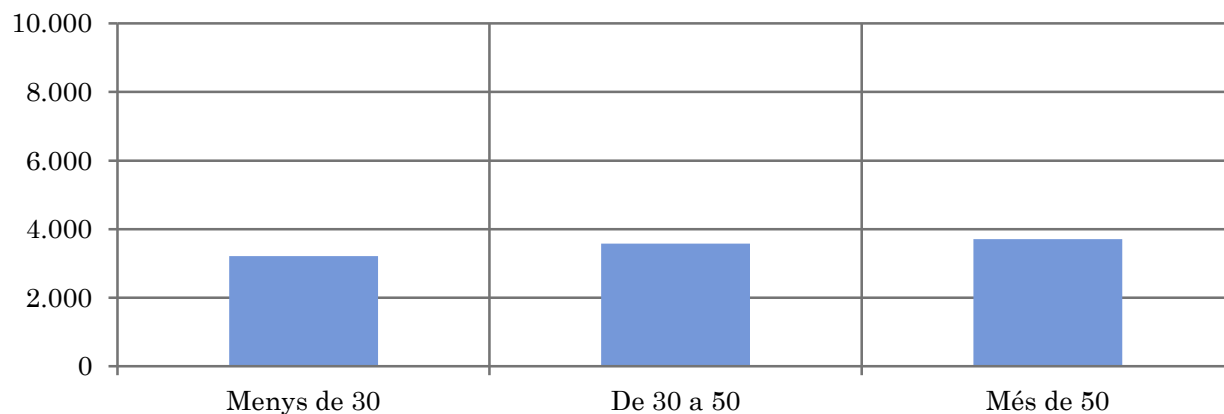
### Anàlisi comparatiu per grups de sexe

Homes	Dones
5.354	5.144



### Anàlisi comparatiu per grups d'edat

Menys de 30	De 30 a 50	Més de 50
3.212	3.580	3.706



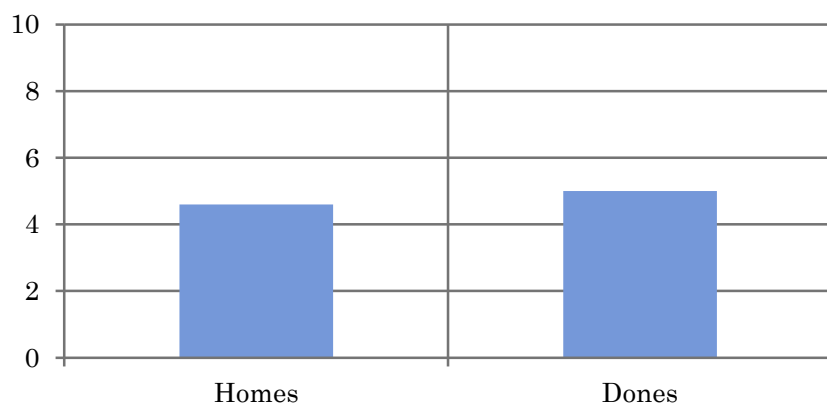
S'ha considerat com a oients o seguidors de l'emissora aquelles persones que l'escolten mes d'un cop al mes.

## Mitjana de temps de dedicació diària a l'emissora (minuts / dia)

Univers: població major de 15 anys de tota l'àrea de la mostra.

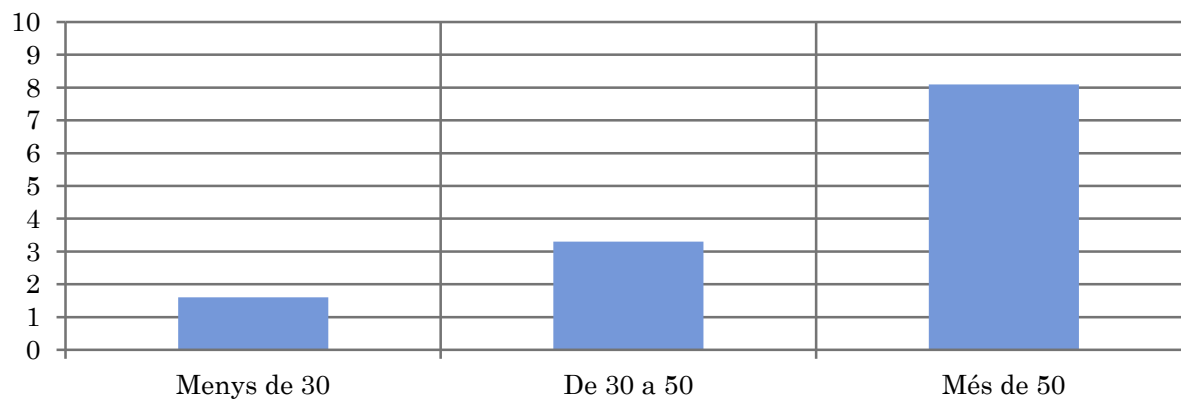
### Anàlisi comparatiu per grups de sexe

Homes	Dones
4,6	5,0



### Anàlisi comparatiu per grups d'edat

Menys de 30	De 30 a 50	Més de 50
1,6	3,3	8,1

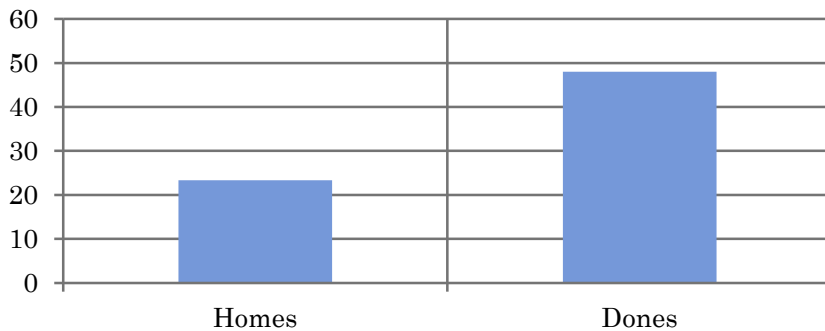


## Mitjana de temps de dedicació diària a l'emissora dels seus oients (minuts / dia)

Univers: seguidors habituals de l'emissora.

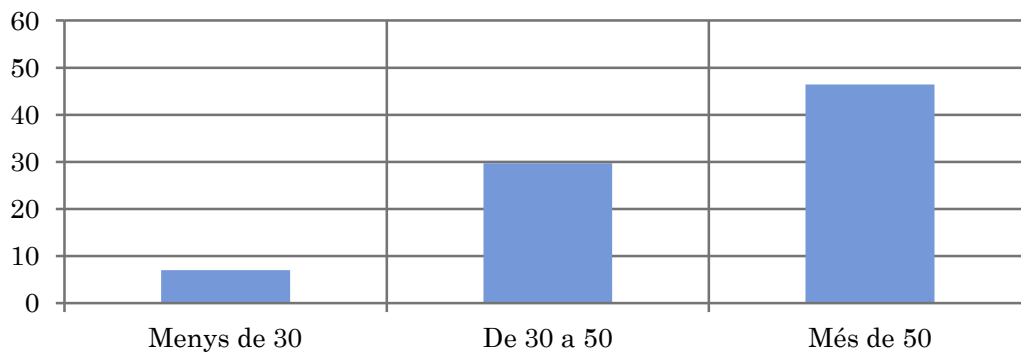
### Anàlisi comparatiu per grups de sexe

Homes	Dones
23,4	48,0



### Anàlisi comparatiu per grups d'edat

Menys de 30	De 30 a 50	Més de 50
7,0	29,7	46,4



## Anàlisi dels seguidors habituals de l'emissora

⇒ Distribució de l'audiència durant el dia.

Distribució de l'audiència durant la setmana.

Es consideren oients o seguidors habituals els qui dediquen una mitjana de més d'un minut al dia a l'emissora.

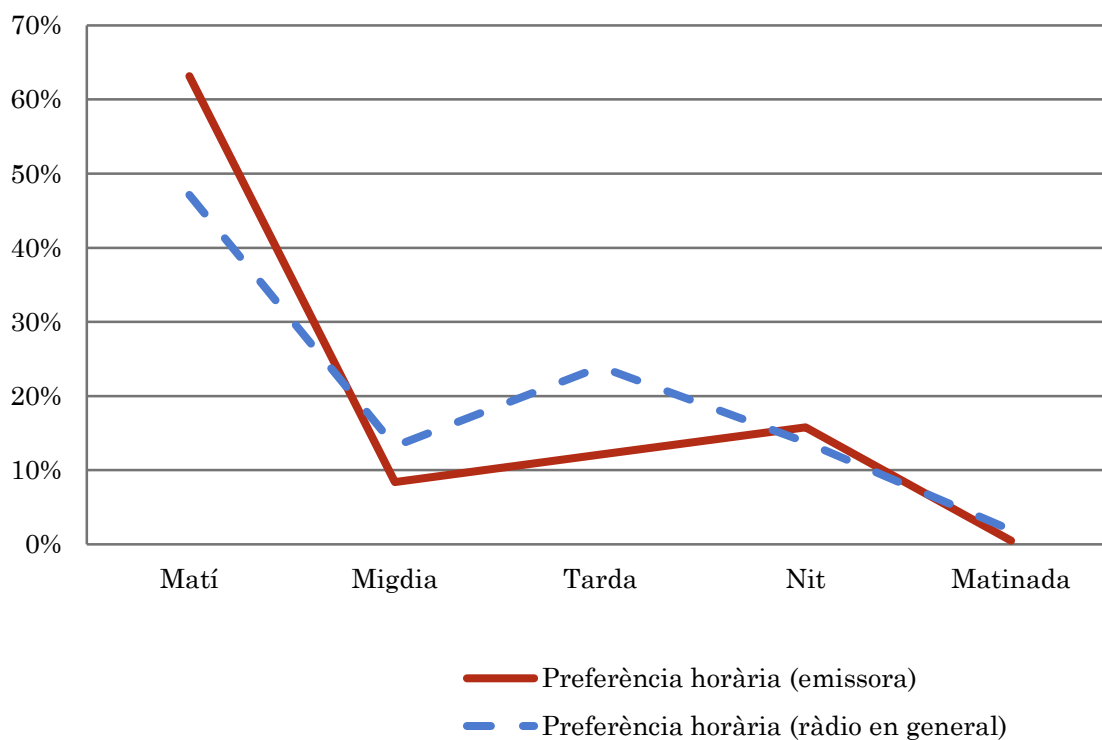
## Pregunta - A quines hores escolta normalment Ràdio Martorell?

Univers: oients habituals de l'emissora.

### Anàlisi general

Resposta	Preferència horària (emissora)	Preferència horària (ràdio en general)
Matí	63,2%	47,1%
Migdia	8,4%	13,2%
Tarda	12,1%	23,9%
Nit	15,8%	13,8%
Matinada	0,5%	1,9%

Distribució de l'audiència durant el dia



Aquests resultats són representatius de l'horari més comú de sintonització de l'emissora. El que no significa que no es segueixi fora del horari més habitual.

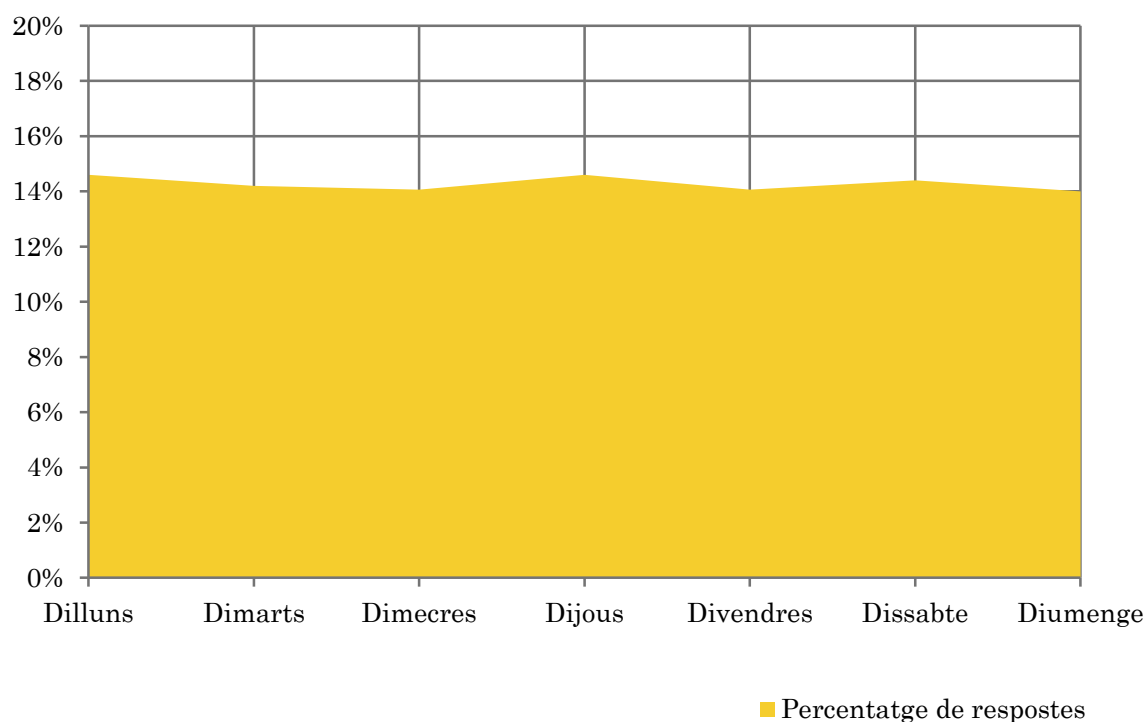
## Pregunta - Normalment, quins dies de la setmana escolta Ràdio Martorell?

Univers: oients habituals de l'emissora.

### Anàlisi general

Resposta	Percentatge de respostes
Dilluns	14,6%
Dimarts	14,2%
Dimecres	14,1%
Dijous	14,6%
Divendres	14,1%
Dissabte	14,4%
Diumenge	14,0%

Distribució de l'audiència durant els dies de la setmana



## Anàlisi sobre la població no seguidora

⇒ Anàlisi de les causes o factors adversos a l'audiència

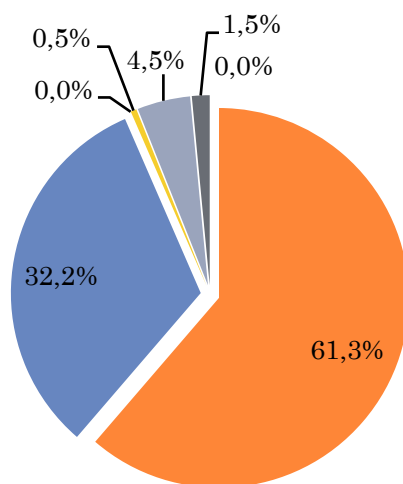
Es consideren no seguidors els qui dediquen una mitjana de menys d'un minut al día a l'emissora.

## Principals motius per els quals no es segueix l'emissora

Univers: població general de tota l'àrea de l'enquesta que veu l'emissora menys d'un minut al dia de mitjana.

### Anàlisi general

Resposta	Percentatge
Desconeixement de l'emissora	61,3%
No escolta la ràdio / o cap emissora en concret	32,2%
Desconeixement de la programació de l'emissora	0,0%
Dedica poc temps a escoltar la ràdio	0,5%
Problemes de recepció del senyal	4,5%
Prefereix la programació d'altres emissores	1,5%
Altres motius	0,0%



- Desconeixement de l'emissora
- No escolta la ràdio / o cap emissora en concret
- Desconeixement de la programació de l'emissora
- Dedica poc temps a escoltar la ràdio
- Problemes de recepció del senyal
- Prefereix la programació d'altres emissores
- Altres motius