

2013

Junio



## Estudio de audiencia de Más que Tele



## Índice de contenido

⇒ Ficha técnica	<u>3</u>
Síntesis del estudio	<u>4</u>
Análisis cuantitativo área 1	<u>6</u>
Análisis por sexos y edades	<u>10</u>
Análisis sobre los habituales (cualitativo)	<u>15</u>

## FICHA TÉCNICA

---

<b>Empresa que realiza el estudio</b>	Información Técnica y Científica SL (Infortécnica)
<b>Universo</b>	Población mayor de 15 años de Asturias.
<b>Muestra</b>	390 entrevistas.
<b>Técnica de muestreo</b>	Muestreo probabilístico, aleatorio simple.
<b>Intervalo de confianza</b>	95,5% (dos sigma)
<b>Margen de error (Error máximo aplicable sobre conjunto total de la muestra)</b>	+/- 5,06%
<b>Tipo de entrevista</b>	Telefónica.
<b>Fecha del sondeo</b>	Junio de 2013
<b>Datos de Infortécnica</b>	C/ Lepant 422 08025 Barcelona Tel: +34934334243 Fax: +34934351627 Más información en: <a href="http://www.infortecnica.com">www.infortecnica.com</a> <a href="http://www.audiencia.org">www.audiencia.org</a>

Puede verificar la autenticidad de los datos del estudio consultando la web [www.audiencia.org](http://www.audiencia.org) o contactando con Infortécnica.

## SÍNTESIS DEL ESTUDIO

---

### **“MAS QUE TELE”, SEGUIDA POR CERCA DE 80.000 TELESPECTADORES, SUPERA UN UNO POR CIENTO DE SHARE GLOBAL DE TELEVISIÓN EN ASTURIAS**

En el estudio de junio de 2013, “MAS QUE TELE” es una emisora de difusión por cable conocida por más del 20 por ciento de la población de su área de audiencia que cubre las principales poblaciones de Asturias. Cerca de 80.000 personas la siguen de forma habitual, dedicando a la emisora una media de 30 minutos diarios.

Sobre el conjunto de población de toda Asturias, la media de tiempo de dedicación es de dos minutos al día, con un share superior al uno por ciento entre la audiencia de televisión de Asturias y cerca del 3% entre los usuarios de Telecable. El GRP’s resultante es superior a 11.000.

La emisora es seguida por todos los grupos de sexo y edad.

## Análisis cuantitativo de la audiencia de la emisora por cada área

- ⇒ Grado de conocimiento de la población respecto al nombre de la emisora.
- Porcentaje de sintonización.
- Frecuencia de seguimiento general de la emisora.
- Frecuencia de seguimiento en el último mes.
- Número de personas que siguen la emisora habitualmente.
- Número de personas que han seguido la emisora en el último mes.
- Tiempo medio de dedicación diaria a la emisora.
- Tiempo medio de dedicación diaria en el último mes.
- SHARE, GRP y total de horas de audiencia diaria (datos generales).
- SHARE, GRP y total de horas de audiencia diaria (datos del último mes).



## Asturias

### Análisis cuantitativo

Población total



1.081.487

Municipios



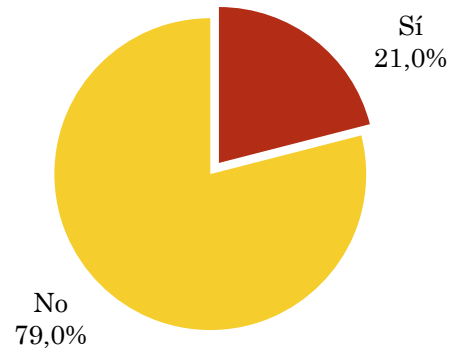
Oviedo, Gijón, Avilés, San Martín del Rey Aurelio, Castrillón, Corvera, Mieres, Langreo, Pravia, Candás, Villaviciosa, Siero Ribadesella, Cangas de Onís, Arriendas, Gozón, Llanes, Llanera, Proaza, Santo Adriano, San Juan de la Arena y Navia

### Pregunta - ¿Conoce el canal de televisión Más que Tele?

Universo: población mayor de 15 años de Asturias

Respuesta	Porcentaje
Sí	21,0%
No	79,0%

Grado de conocimiento de la población respecto al nombre de la emisora

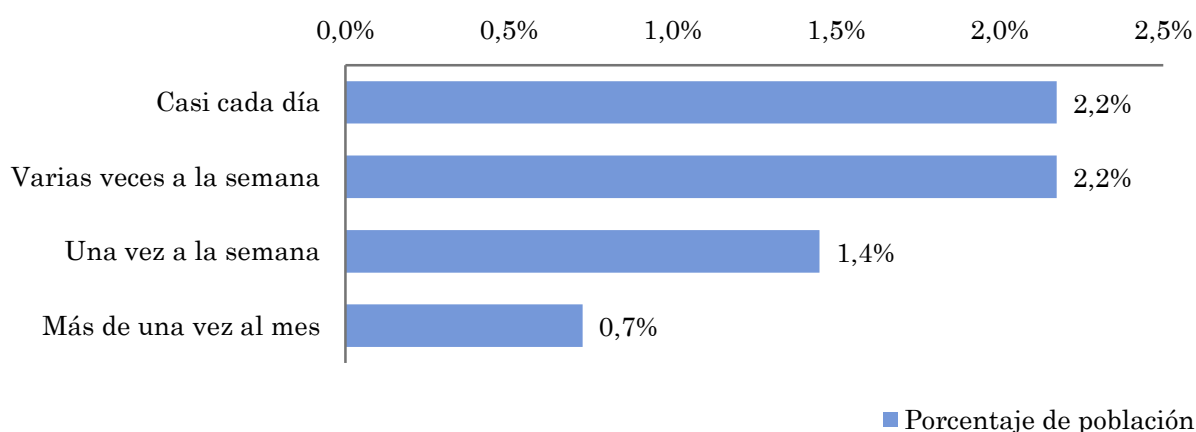


## Pregunta - ¿Con qué frecuencia sigue la emisora?

Universo: población mayor de 15 años de Asturias

Respuesta	Porcentaje de población	Personas
Casi cada día	2,2%	23.511
Varias veces a la semana	2,2%	23.511
Una vez a la semana	1,4%	15.674
Más de una vez al mes	0,7%	7.837

*Esta emisora es seguida habitualmente por 70532 personas del área indicada.*



## Indicadores de audiencia de la emisora en el área específica

Minutos / día: Tiempo medio de dedicación diaria a la emisora en el área específica.

Desviación típica ( $\sigma$ ): o desviación estandar es una medida de dispersión de la media.

Minutos / día	Desviación típica ( $\sigma$ )
1,8	7,7

SHARE: cuota de audiencia, expresada en porcentaje, respecto al resto de emisoras.

SHARE
1,0%

Cuota de telespectadores (GRPs): cuota de audiencia, expresada en número de personas, respecto al resto de emisoras.

Cuota de telespectadores (GRPs)
10.815

Horas de audiencia diaria: total de horas de seguimiento que dedica el conjunto de la población.

Horas de audiencia diaria
32.444,6

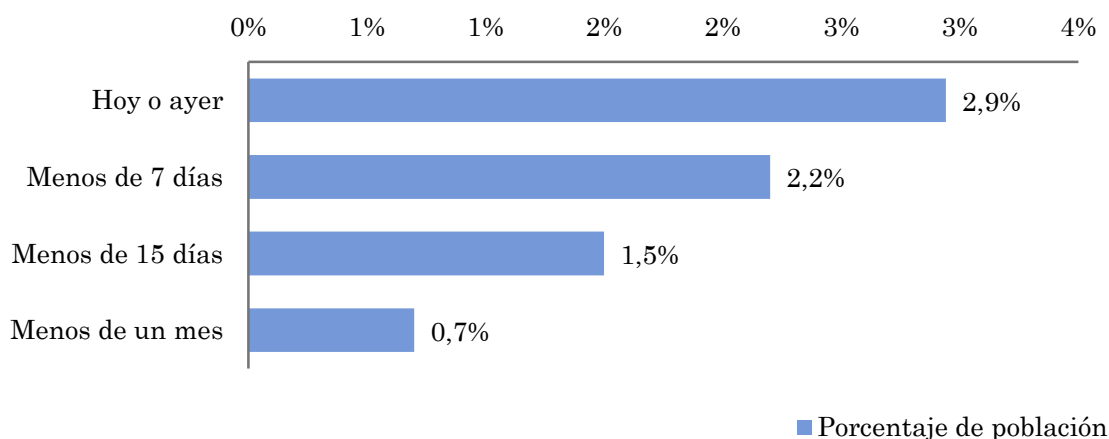


## Pregunta - ¿Aproximadamente, cuándo fue la última vez que vió Más que Tele?

Universo: población mayor de 15 años de Asturias

Respuesta	Porcentaje de	Personas
Hoy o ayer	2,9%	31.808
Menos de 7 días	2,2%	23.793
Menos de 15 días	1,5%	16.222
Menos de un mes	0,7%	7.570

Esta emisora ha sido seguida por 79394 personas del área indicada durante el último mes.



## Indicadores de audiencia de la emisora en el área específica durante el último mes

Minutos / día: Tiempo medio de dedicación diaria a la emisora en el área específica.

Desviación típica ( $\sigma$ ): o desviación estandar es una medida de dispersión de la media.

Minutos / día	Desviación típica ( $\sigma$ )
2,0	6,5

SHARE: cuota de audiencia, expresada en porcentaje, respecto al resto de emisoras.

SHARE	SHARE en Gijón	SHARE en Oviedo	SHARE resto
1,1%	1,4%	0,6%	1% aprox.

Cuota de telespectadores (GRPs): cuota de audiencia, expresada en número de personas, respecto al resto de emisoras.

Cuota de telespectadores (GRPs)
12.017

Horas de audiencia diaria: total de horas de seguimiento que dedica el conjunto de la población.

Horas de audiencia diaria
36.049,6

## Análisis por grupos de sexo y edad

- ⇒ Conocimiento del nombre de la emisora por sexos y edades.
- Frecuencia de seguimiento por sexos y edades.
- Tiempo de dedicación diario por sexos y edades.
- Tiempo de dedicación diario de los habituales a la emisora por sexos y edades.

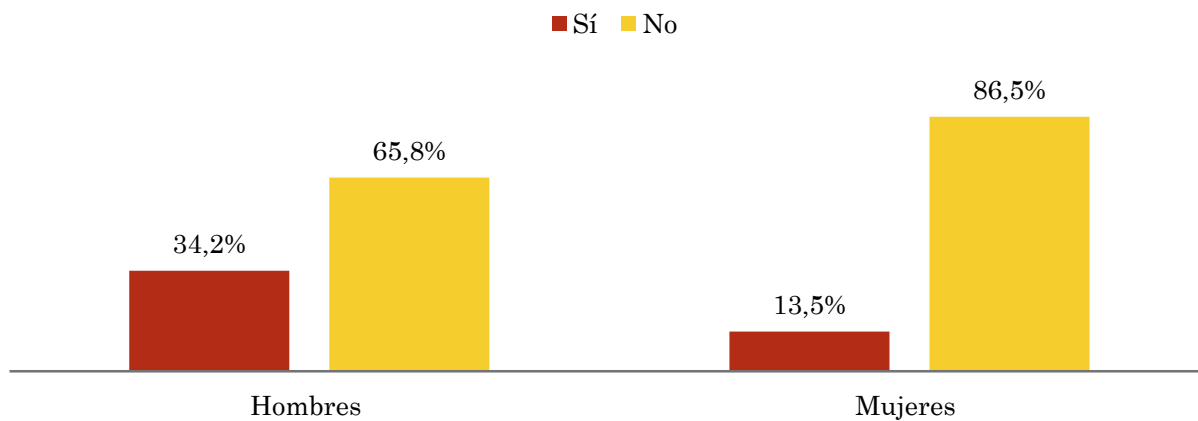
Los datos que se presentan a continuación están basados en el conjunto de la muestra y no son proporcionales a la población de cada área.

## Pregunta - ¿Conoce el canal de televisión Más que Tele?

Universo: población mayor de 15 años de toda el área de la muestra.

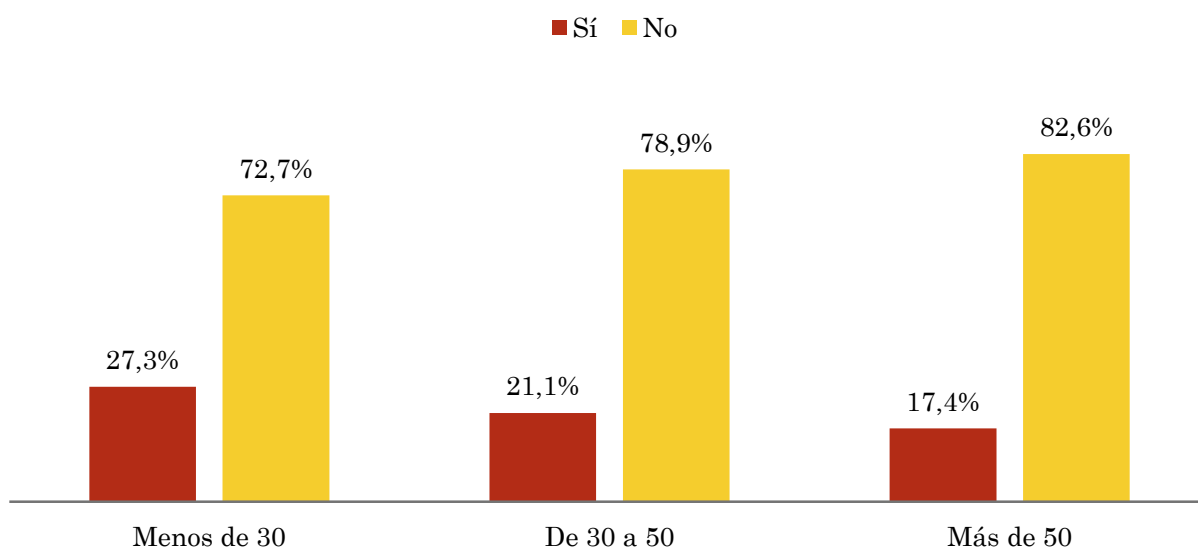
### Análisis comparativo por grupos de sexo

Resp / Grupo	Hombres	Mujeres
Sí	34,2%	13,5%
No	65,8%	86,5%



### Análisis comparativo por grupos de edad

Resp \ Grupo	Menos de 30	De 30 a 50	Más de 50
Sí	27,3%	21,1%	17,4%
No	72,7%	78,9%	82,6%

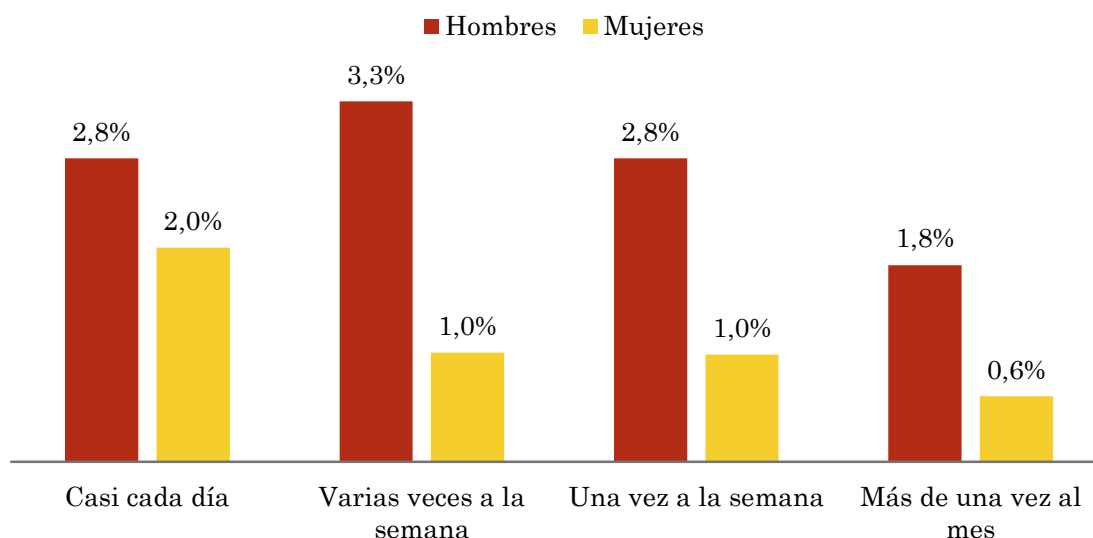


## Pregunta - ¿Con qué frecuencia sigue la emisora?

Universo: población mayor de 15 años de toda el área de la muestra.

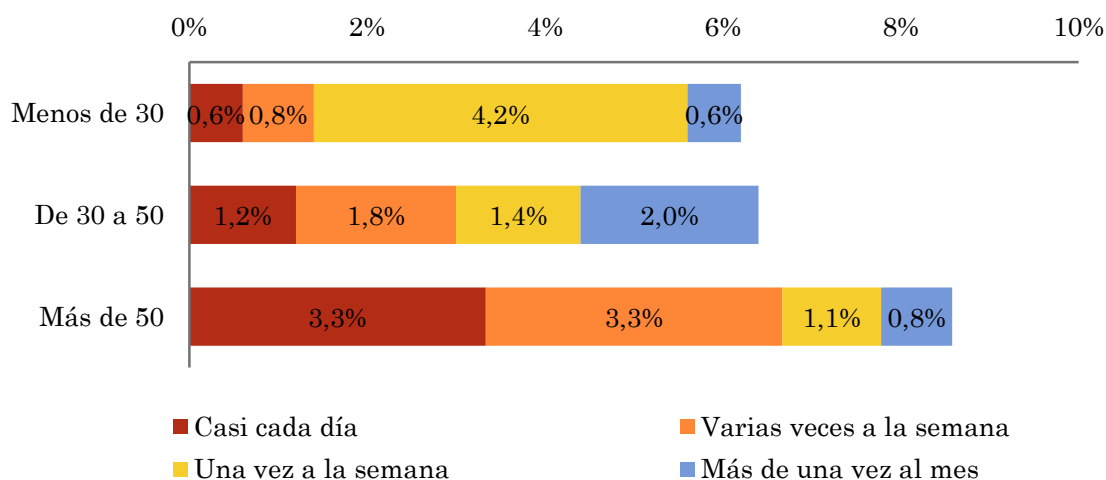
### Análisis comparativo por grupos de sexo

Respuesta	Hombres	Mujeres
Casi cada día	2,8%	2,0%
Varias veces a la semana	3,3%	1,0%
Una vez a la semana	2,8%	1,0%
Más de una vez al mes	1,8%	0,6%



### Análisis comparativo por grupos de edad

Resp \ Grupo	Menos de 30	De 30 a 50	Más de 50
Casi cada día	0,6%	1,2%	3,3%
Varias veces a la semana	0,8%	1,8%	3,3%
Una vez a la semana	4,2%	1,4%	1,1%
Más de una vez al mes	0,6%	2,0%	0,8%

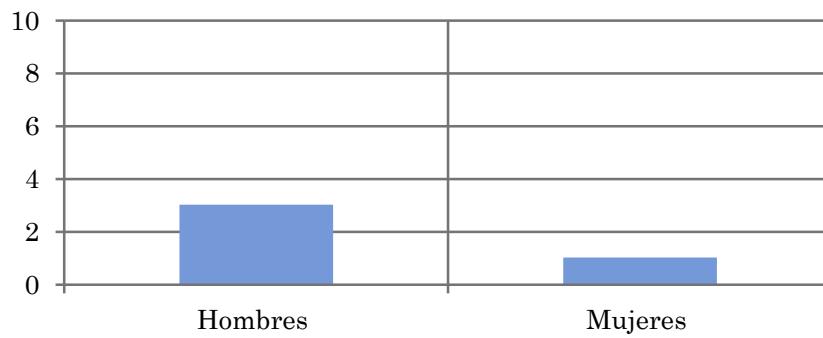


## Tiempo medio de dedicación diaria a la emisora (minutos / día)

Universo: población mayor de 15 años de toda el área de la muestra.

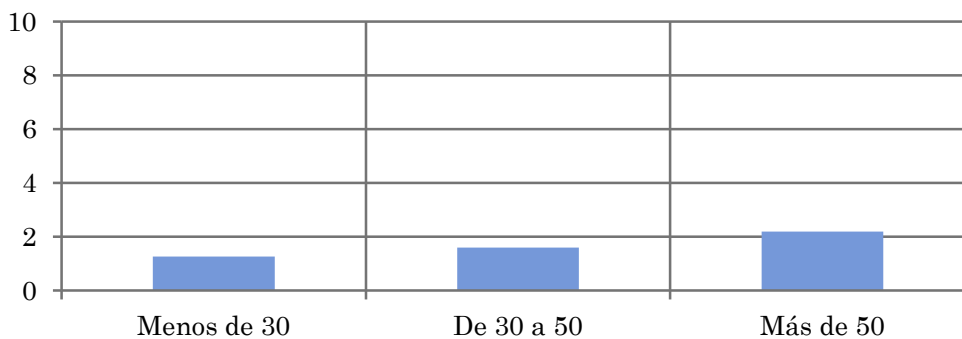
### Análisis comparativo por grupos de sexo

Hombres	Mujeres
3,0	1,0



### Análisis por grupos de edad

Menos de 30	De 30 a 50	Más de 50
1,3	1,6	2,2

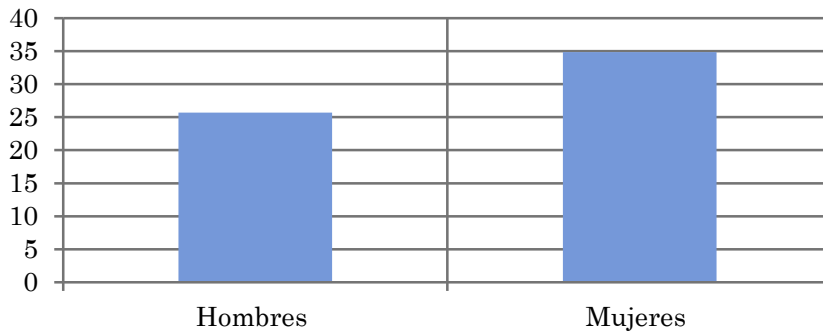


## Tiempo medio de dedicación diaria a la emisora (minutos / día)

Universo: población habitual de la emisora

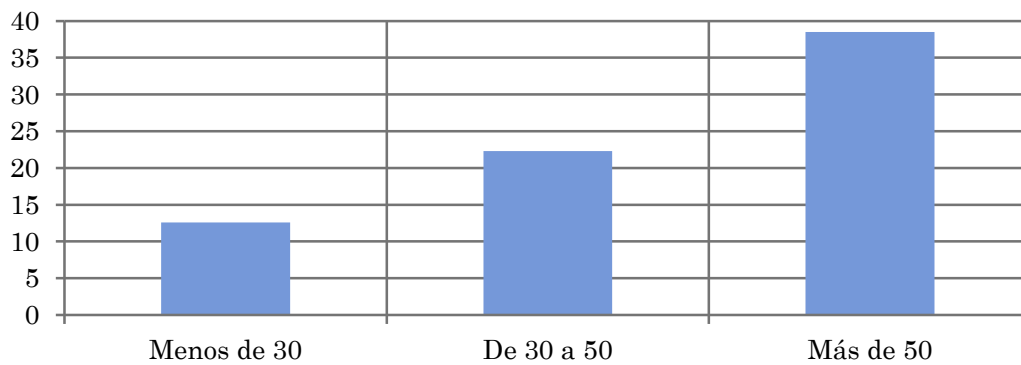
### Análisis comparativo por grupos de sexo

Hombres	Mujeres
25,7	34,9



### Análisis de sus seguidores por grupos de edad:

Menos de 30	De 30 a 50	Más de 50
12,6	22,3	38,5



## Análisis sobre los seguidores habituales de la emisora

⇒ **Distribución de la audiencia durante el día**

**Distribución de la audiencia durante la semana**

**Valoración y conocimiento de la programación**

Se consideran habituales los que dedican una media de más de un minuto al día a la emisora.

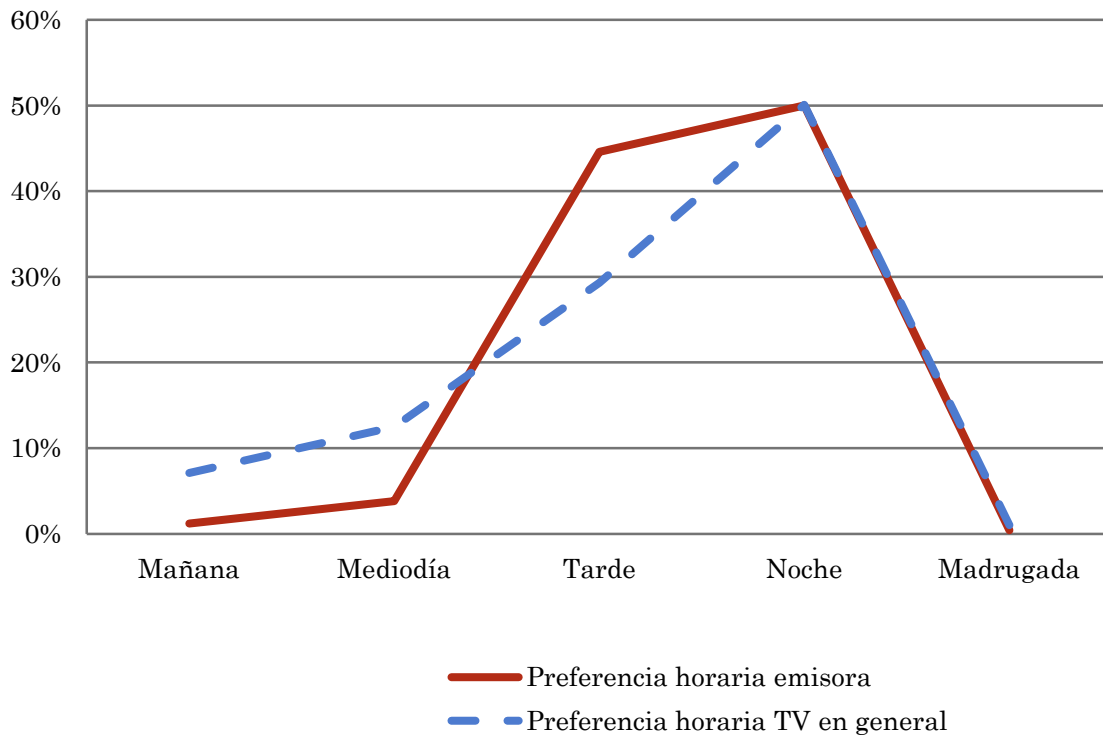
## Pregunta - ¿A qué horas sigue habitualmente Más que Tele?

Universo: población habitual de la emisora.

### Análisis general

Respuesta	Preferencia horaria emisora	Preferencia horaria TV en general
Mañana	1,2%	7,1%
Mediodía	3,8%	12,5%
Tarde	44,6%	29,3%
Noche	50,0%	50,1%
Madrugada	0,4%	1,0%

Distribución de la audiencia durante el día



Los resultados obtenidos son un reflejo del horario más común de sintonización de la emisora. Lo que no significa que no la sigan fuera del horario más habitual.



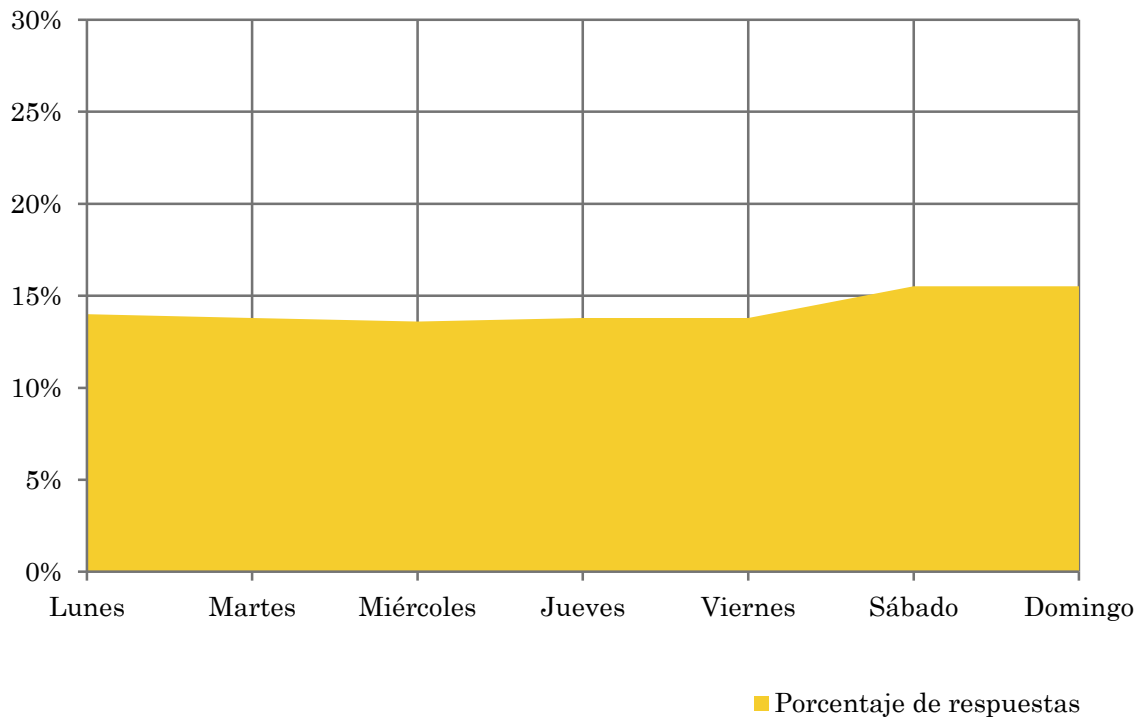
## Pregunta - ¿Qué días de la semana suele ver Más que Tele?

Universo: población habitual de la emisora.

### Análisis general

Respuesta	Porcentaje de respuestas
Lunes	14,0%
Martes	13,8%
Miércoles	13,6%
Jueves	13,8%
Viernes	13,8%
Sábado	15,5%
Domingo	15,5%

Distribución de la audiencia durante los días de la semana

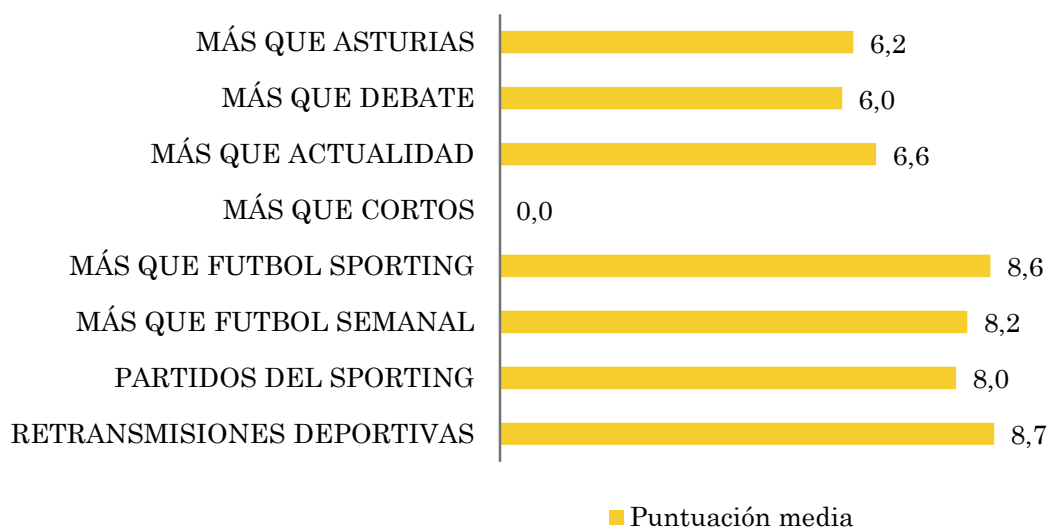
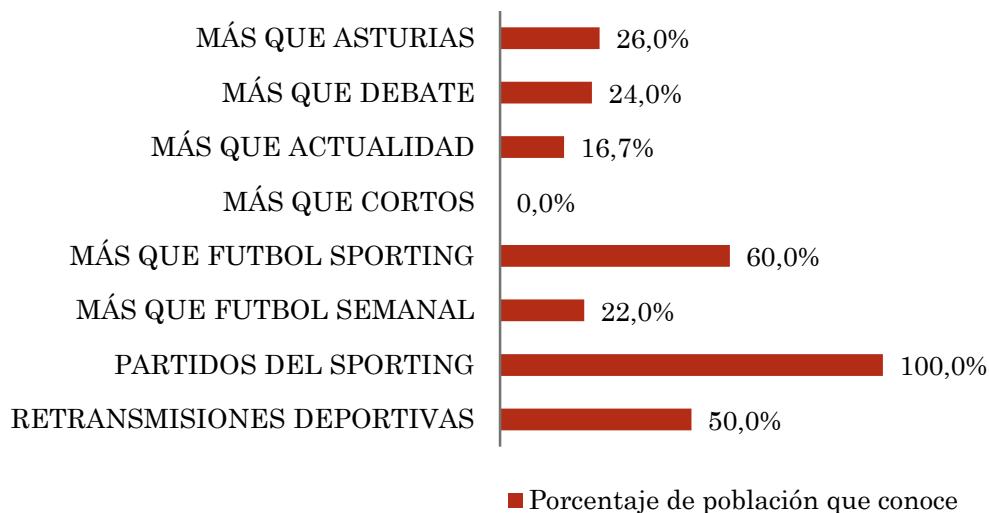


**Pregunta - A continuación le nombraré una serie de programas y usted me tiene que decir si los conoce y qué puntuación del 1 al 10 le otorga según su agrado**

Muestra: población habitual de la emisora.

**Análisis general**

Respuestas	Porcentaje de población que conoce	Puntuación media
MÁS QUE ASTURIAS	26,0%	6,2
MÁS QUE DEBATE	24,0%	6,0
MÁS QUE ACTUALIDAD	16,7%	6,6
MÁS QUE CORTOS	<10%	.
MÁS QUE FUTBOL SPORTING	60,0%	8,6
MÁS QUE FUTBOL SEMANAL	22,0%	8,2
PARTIDOS DEL SPORTING	100,0%	8,0
RETRANSMISIONES DEPORTIVAS	50,0%	8,7



**Pregunta - Que puntuación le da del 1 al 5 en las siguientes referencias**

Muestra: población habitual de la emisora.

**Análisis general**

Respuestas	Puntuación media
La CALIDAD de emisión	4,6
El CONTENIDO de la programación	4,3
La PLURALIDAD y PARTICIPACION de invitados	3,5

