



2013

Junio



Estudio de audiencia de RTV Ceuta



Índice de contenido

⇒ Ficha técnica	3
Síntesis del estudio	4
Análisis cuantitativo área 1	6
Análisis por sexos y edades	10
Análisis sobre los habituales (cualitativo)	15
Análisis sobre las causas adversas a la audiencia	19

FICHA TÉCNICA

Empresa que realiza el estudio	Información Técnica y Científica SL (Infortécnica)
Universo	Población mayor de 15 años de Ceuta.
Muestra	405 entrevistas.
Técnica de muestreo	Muestreo probabilístico, aleatorio simple.
Intervalo de confianza	95,5% (dos sigma)
Margen de error (Error máximo aplicable sobre conjunto total de la muestra)	+/- 4,96%
Tipo de entrevista	Telefónica.
Fecha del sondeo	Junio de 2013
Datos de Infortécnica	C/ Lepant 422 08025 Barcelona Tel: +34934334243 Fax: +34934351627 Más información en: www.infortecnica.com www.audiencia.org

Puede verificar la autenticidad de los datos del estudio consultando la web www.audiencia.org o contactando con Infortécnica.

SÍNTESIS DEL ESTUDIO

“RTV CEUTA”, seguida por cerca de 40.000 personas en junio, se aproxima a un seis por ciento de share

En el sondeo de junio de 2013, “RTV Ceuta” se aproxima a un seis por ciento de share, gracias a los 10,3 minutos de tiempo medio diario que le ha dedicado la población de Ceuta en el último mes.

“RTV Ceuta” es conocida por la mayor parte de la población. Se encuentra presintonizada en tres de cada cuatro televisores y más de la mitad de los ceutíes la sigue de forma habitual, cerca de 40.000 durante el último mes, dedicando a la emisora 21 minutos al día, con una cuota de telespectadores GRP’s, próxima a 4.600 personas.

Análisis cuantitativo de la audiencia de la emisora por cada área

- ⇒ Grado de conocimiento de la población respecto al nombre de la emisora.
- Porcentaje de sintonización.
- Frecuencia de seguimiento general de la emisora.
- Frecuencia de seguimiento en el último mes.
- Número de personas que siguen la emisora habitualmente.
- Número de personas que han seguido la emisora en el último mes.
- Tiempo medio de dedicación diaria a la emisora.
- Tiempo medio de dedicación diaria en el último mes.
- SHARE, GRP y total de horas de audiencia diaria (datos generales).
- SHARE, GRP y total de horas de audiencia diaria (datos del último mes).



Área de Ceuta

Análisis cuantitativo

Población total de los municipios de la muestra \Rightarrow 80.579

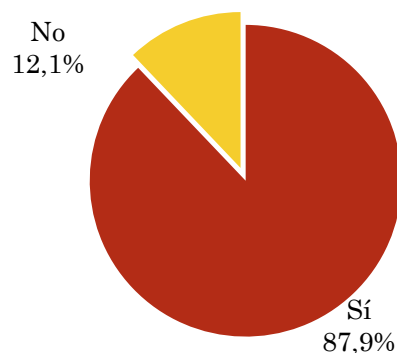
Municipios \Rightarrow Ceuta

Pregunta - ¿Conoce la emisora de TV local RTV Ceuta?

Universo: población mayor de 15 años de: Área de Ceuta

Respuesta	Porcentaje
Sí	87,9%
No	12,1%

Grado de conocimiento de la población respecto al nombre de la emisora

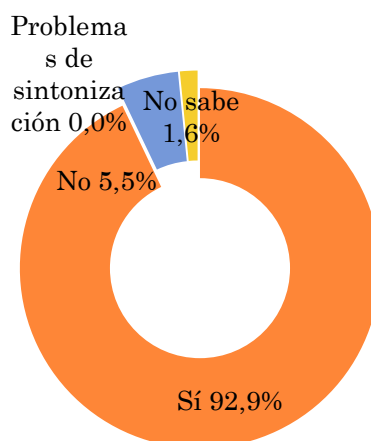


Pregunta - ¿Tiene sintonizada RTV Ceuta en su televisor?

Universo: población de: Área de Ceuta que conoce la emisora

Respuesta	Porcentaje
Sí	92,9%
No	5,5%
Problemas de sintonización	0,0%
No sabe	1,6%

Porcentaje de sintonización

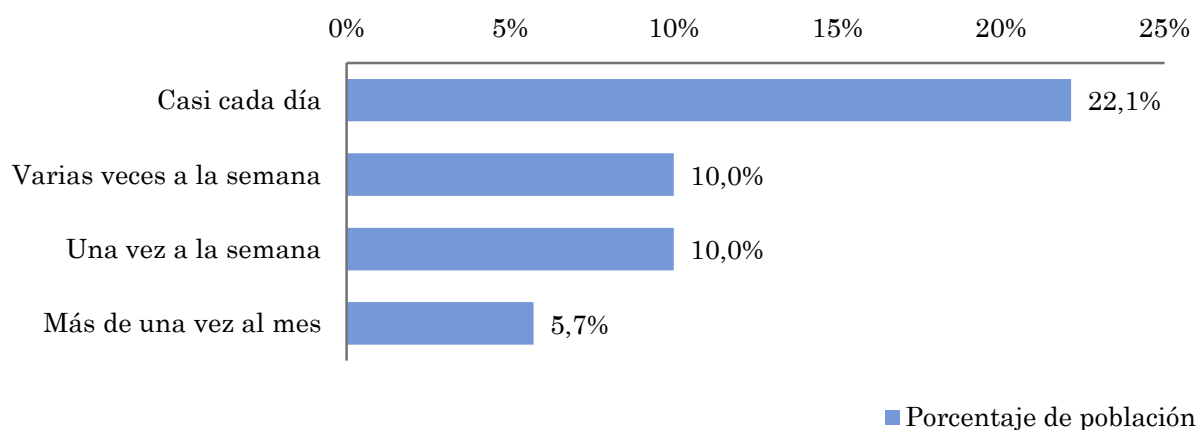


Pregunta - ¿Con qué frecuencia sigue la emisora?

Universo: población mayor de 15 años de: Área de Ceuta

Respuesta	Porcentaje de población	Personas
Casi cada día	22,1%	17.842
Varias veces a la semana	10,0%	8.058
Una vez a la semana	10,0%	8.058
Más de una vez al mes	5,7%	4.605

Esta emisora es seguida habitualmente por 38563 personas del area indicada.



Indicadores de audiencia de la emisora en el área específica

Minutos / día: Tiempo medio de dedicación diaria a la emisora en el área específica.

Desviación típica (σ): o desviación estandar es una medida de dispersión de la media.

Minutos / día	Desviación típica (σ)
9,3	19,0

SHARE: cuota de audiencia, expresada en porcentaje, respecto al resto de emisoras.

SHARE
5,2%

Cuota de telespectadores (GRPs): cuota de audiencia, expresada en número de personas, respecto al resto de emisoras.

Cuota de telespectadores (GRPs)
4.164

Horas de audiencia diaria: total de horas de seguimiento que dedica el conjunto de la población.

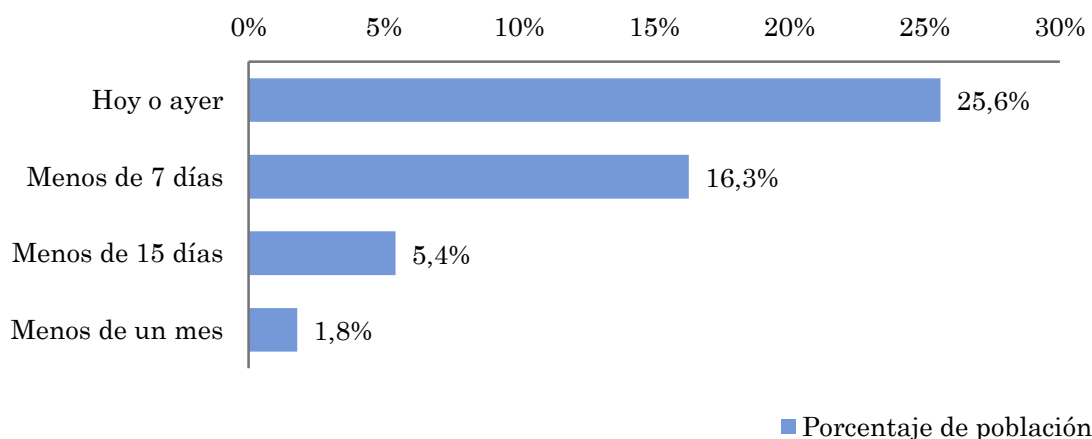
Horas de audiencia diaria
12.492,1

Pregunta - ¿Aproximadamente, cuándo fue la última vez que vió RTV Ceuta?

Universo: población mayor de 15 años de: Área de Ceuta

Respuesta	Porcentaje de población	Personas
Hoy o ayer	25,6%	20.613
Menos de 7 días	16,3%	13.118
Menos de 15 días	5,4%	4.373
Menos de un mes	1,8%	1.450

Esta emisora ha sido seguida por 39554 personas del área indicada durante el último mes.



Indicadores de audiencia de la emisora en el área específica durante el último mes

Minutos / día: Tiempo medio de dedicación diaria a la emisora en el área específica.

Desviación típica (σ): o desviación estándar es una medida de dispersión de la media.

Minutos / día	Desviación típica (σ)
10,3	17,3

SHARE: cuota de audiencia, expresada en porcentaje, respecto al resto de emisoras.

SHARE
5,7%

Cuota de telespectadores (GRPs): cuota de audiencia, expresada en número de personas, respecto al resto de emisoras.

Cuota de telespectadores (GRPs)
4.590

Horas de audiencia diaria: total de horas de seguimiento que dedica el conjunto de la población.

Horas de audiencia diaria
13.769,5

Análisis por grupos de sexo y edad

- ⇒ Conocimiento del nombre de la emisora por sexos y edades.
- Frecuencia de seguimiento por sexos y edades.
- Tiempo de dedicación diario por sexos y edades.
- Tiempo de dedicación diario de los habituales a la emisora por sexos y edades.

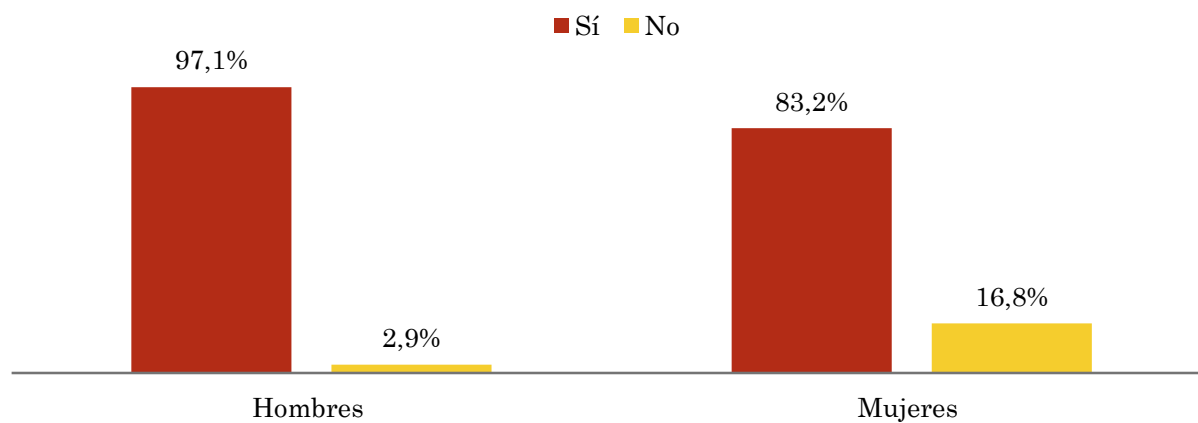
Los datos que se presentan a continuación están basados en el conjunto de la muestra y no son proporcionales a la población de cada área.

Pregunta - ¿Conoce la emisora de TV local RTV Ceuta?

Universo: población mayor de 15 años de toda el área de la Universo.

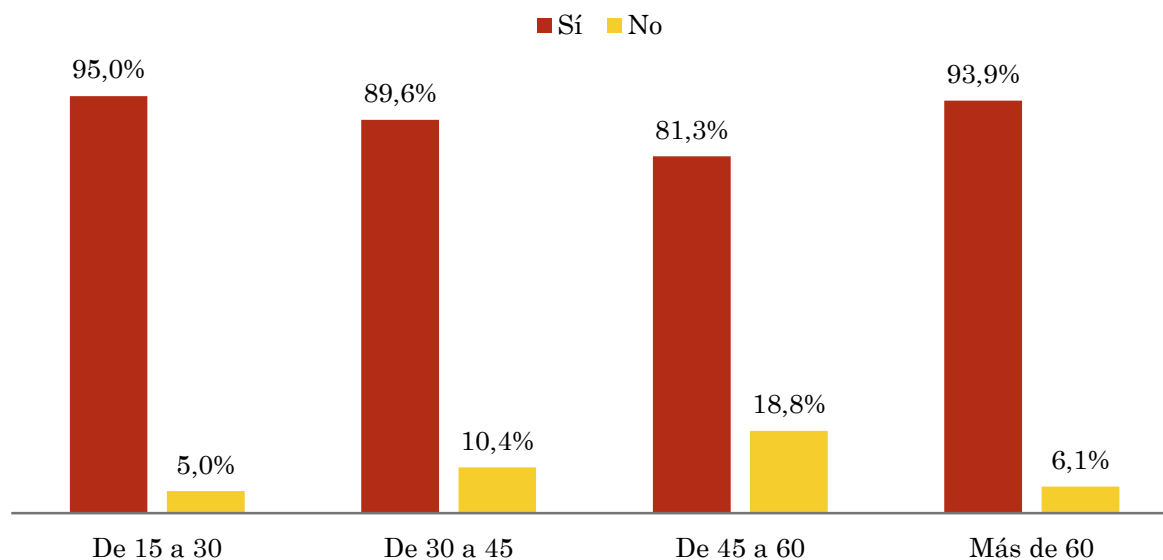
Análisis comparativo por grupos de sexo

Resp / Grupo	Hombres	Mujeres
Sí	97,1%	83,2%
No	2,9%	16,8%



Análisis comparativo por grupos de edad

Resp \ Grupo	De 15 a 30	De 30 a 45	De 45 a 60	Más de 60
Sí	95,0%	89,6%	81,3%	93,9%
No	5,0%	10,4%	18,8%	6,1%



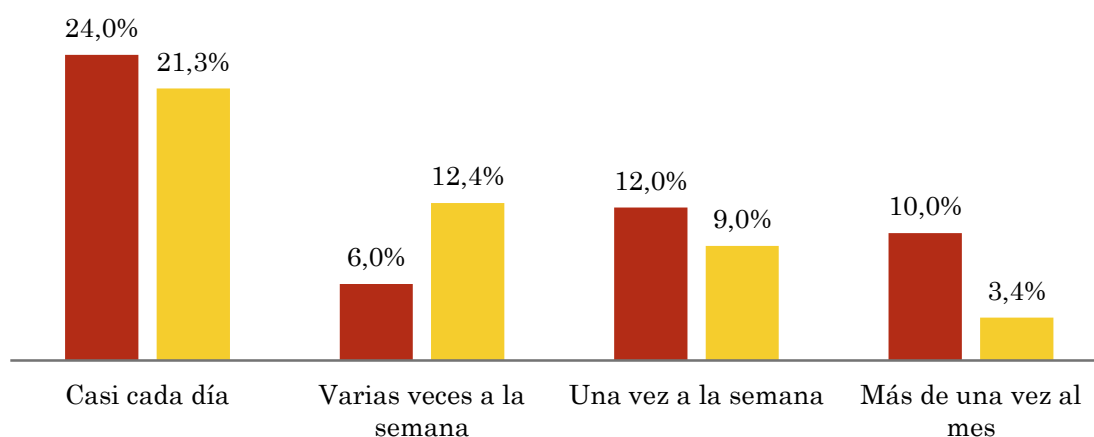
Pregunta - ¿Con qué frecuencia sigue la emisora?

Universo: población mayor de 15 años de toda el área de la Universo.

Análisis comparativo por grupos de sexo

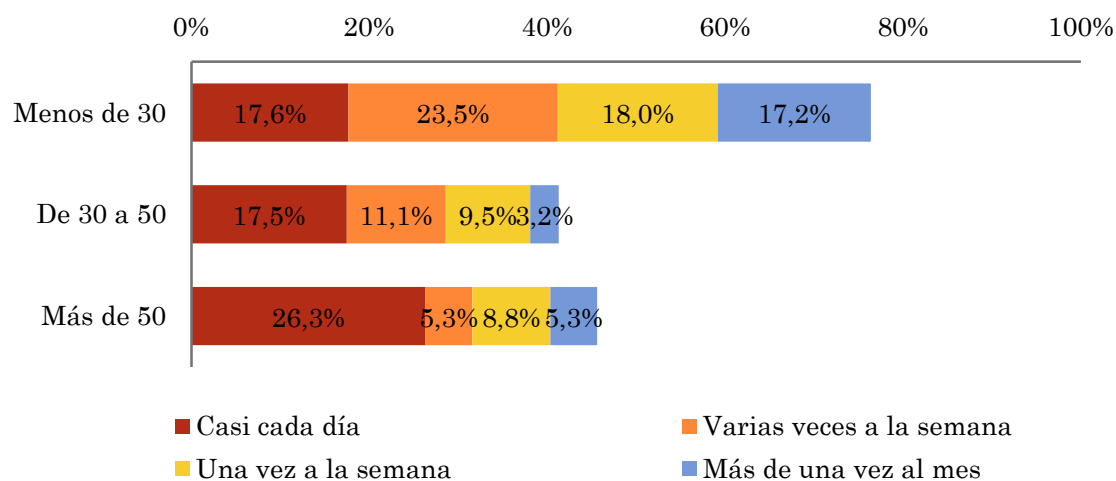
Respuesta	Hombres	Mujeres
Casi cada día	24,0%	21,3%
Varias veces a la semana	6,0%	12,4%
Una vez a la semana	12,0%	9,0%
Más de una vez al mes	10,0%	3,4%

■ Hombres ■ Mujeres



Análisis comparativo por grupos de edad

Resp \ Grupo	Menos de 30	De 30 a 50	Más de 50
Casi cada día	17,6%	17,5%	26,3%
Varias veces a la semana	23,5%	11,1%	5,3%
Una vez a la semana	18,0%	9,5%	8,8%
Más de una vez al mes	17,2%	3,2%	5,3%

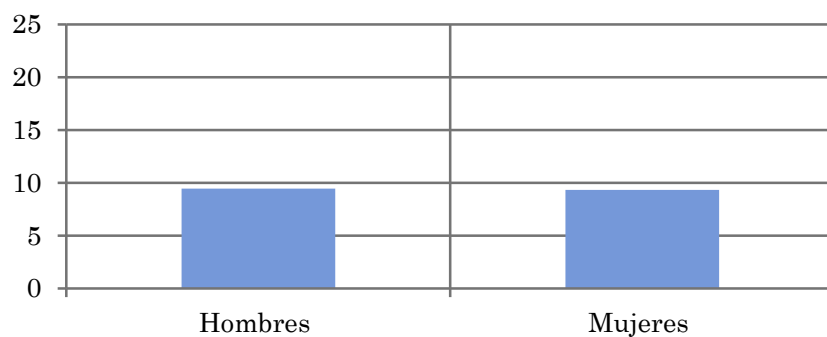


Tiempo medio de dedicación diaria a la emisora (minutos / día)

Universo: población mayor de 15 años de toda el área de la Universo.

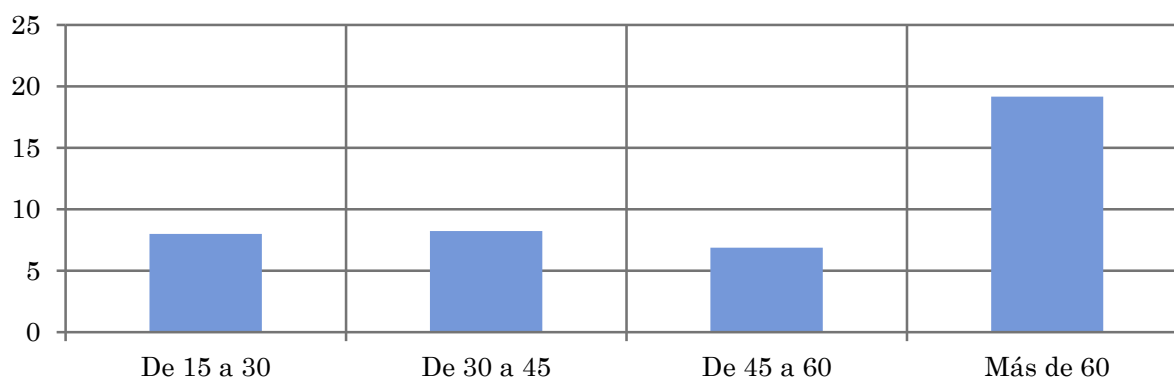
Análisis comparativo por grupos de sexo

Hombres	Mujeres
9,5	9,3



Análisis por grupos de edad

De 15 a 30	De 30 a 45	De 45 a 60	Más de 60
8,0	8,2	6,9	19,2

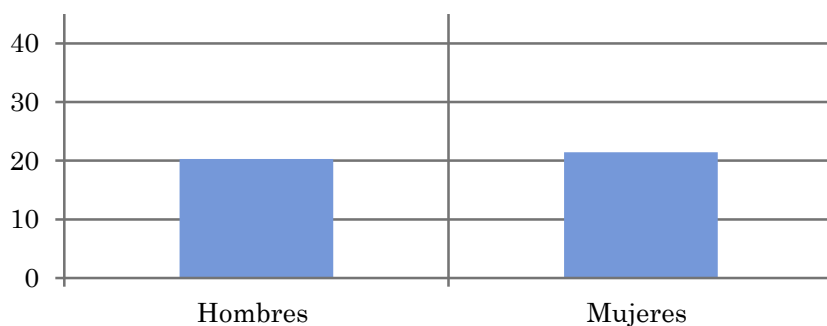


Tiempo medio de dedicación diaria a la emisora (minutos / día)

Universo: Población que sigue la emisora, por lo menos ocasionalmente.

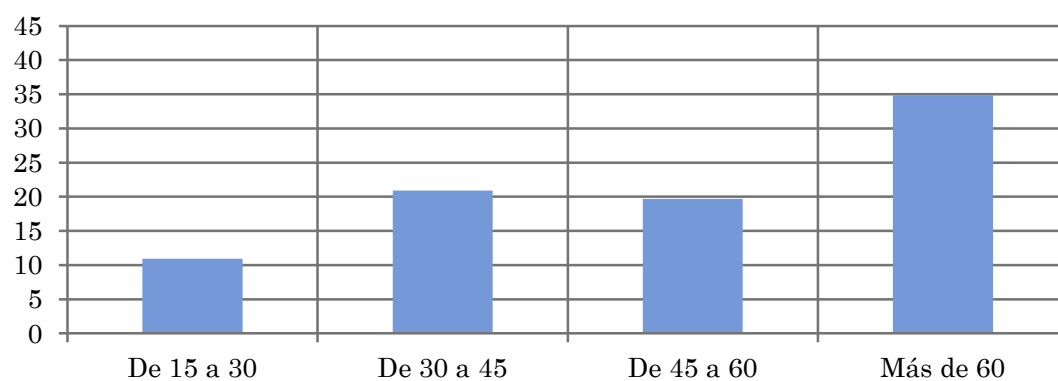
Análisis comparativo por grupos de sexo

Hombres	Mujeres
20,3	21,4



Análisis de sus seguidores por grupos de edad:

De 15 a 30	De 30 a 45	De 45 a 60	Más de 60
10,9	20,9	19,7	34,9



Análisis sobre los seguidores habituales de la emisora

⇒ **Distribución de la audiencia durante el día**

Distribución de la audiencia durante la semana

Se consideran habituales los que dedican una media de más de un minuto al día a la emisora.

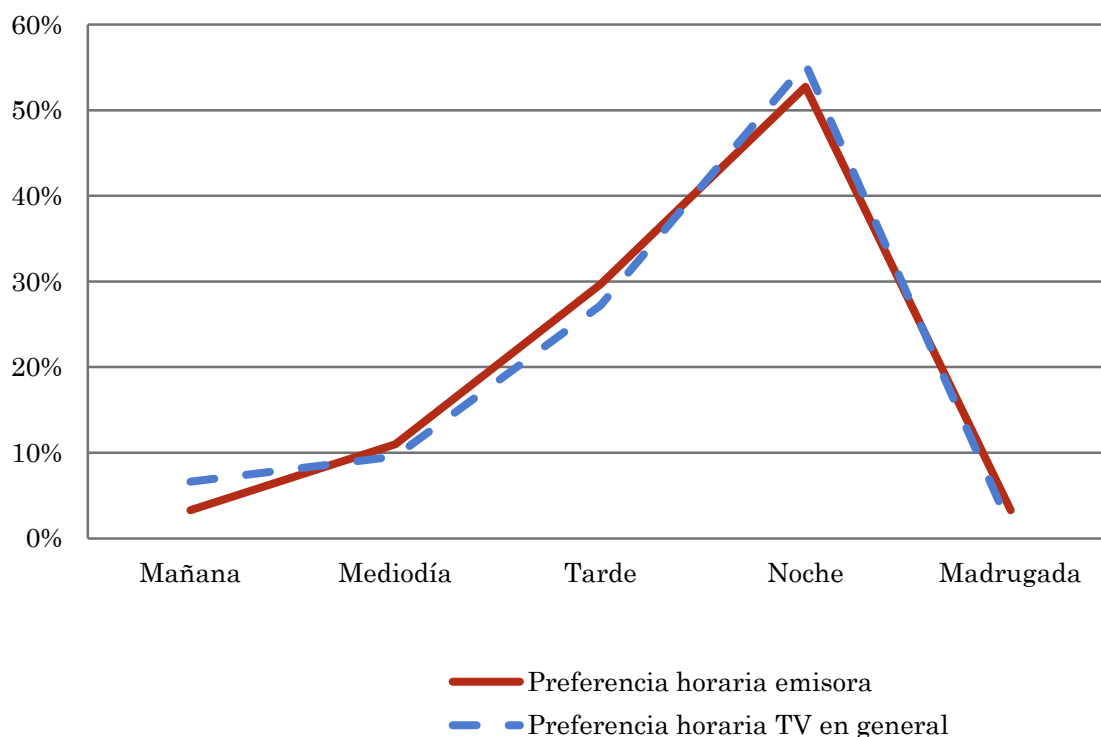
Pregunta - ¿A qué horas sigue habitualmente RTV Ceuta?

Universo: población habitual de la emisora.

Análisis general

Respuesta	Preferencia horaria emisora	Preferencia horaria TV en general
Mañana	3,3%	6,6%
Mediodía	11,0%	9,6%
Tarde	29,7%	27,2%
Noche	52,7%	55,4%
Madrugada	3,3%	1,2%

Distribución de la audiencia durante el día



Los resultados obtenidos son un reflejo del horario más común de sintonización de la emisora. Lo que no significa que no la sigan fuera del horario más habitual.

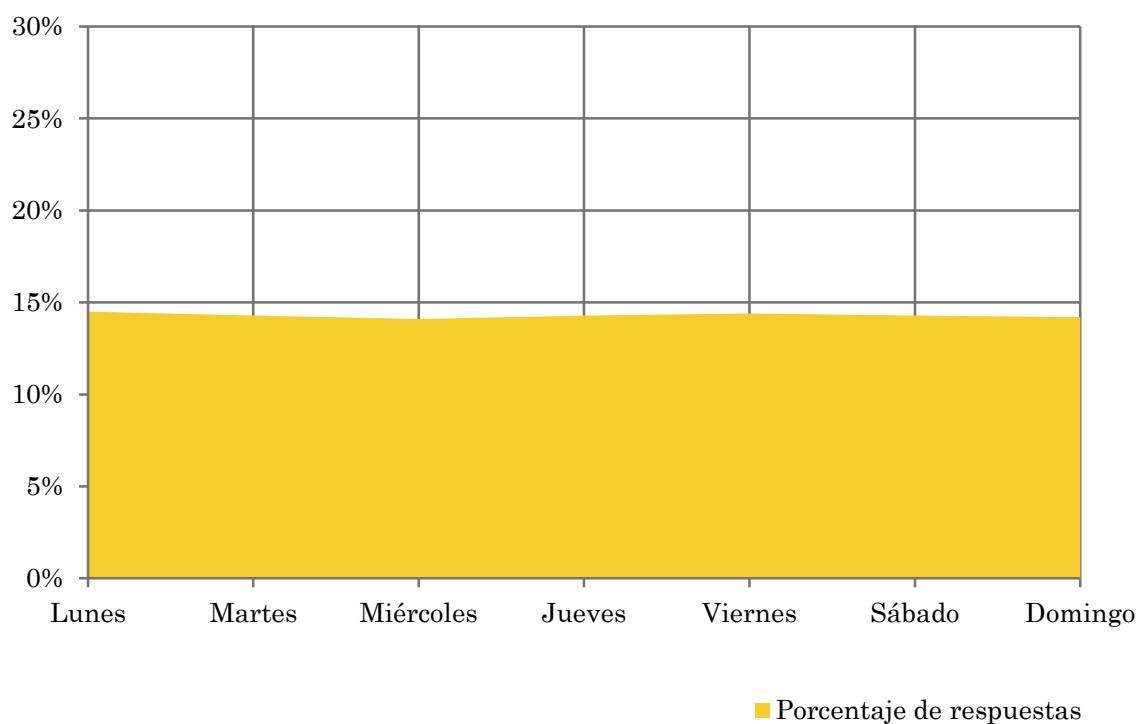
Pregunta - ¿Qué días de la semana suele ver RTV Ceuta?

Universo: población habitual de la emisora.

Análisis general

Respuesta	Porcentaje de respuestas
Lunes	14,5%
Martes	14,3%
Miércoles	14,1%
Jueves	14,3%
Viernes	14,4%
Sábado	14,3%
Domingo	14,2%

Distribución de la audiencia durante los días de la semana



Análisis sobre la población no seguidora

⇒ **Análisis de las causas o factores adversos a la audiencia**

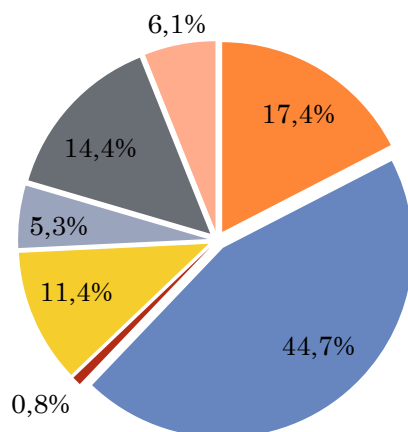
Se consideran no habituales los que dedican una media de menos de un minuto al día a la emisora.

Principales motivos por los que no se sigue la emisora

Universo: población general de toda el área de la encuesta que ve la emisora menos de un minuto al día de media.

Análisis general

Resp / Grupo	Porcentaje
Desconocimiento de la emisora	17,4%
No ve la televisión local / o ninguna emisora en concreto	44,7%
Desconocimiento de la programación de la emisora	0,8%
Dedica poco tiempo a ver la tele	11,4%
Problemas de imagen o de sintonización	5,3%
Prefiere la programación de otras emisoras	14,4%
Otros motivos	6,1%



- Desconocimiento de la emisora
- No ve la televisión local / o ninguna emisora en concreto
- Desconocimiento de la programación de la emisora
- Dedica poco tiempo a ver la tele
- Problemas de imagen o de sintonización
- Prefiere la programación de otras emisoras
- Otros motivos