



2013

Maig



## Estudi d'audiència de Ua1 Ràdio



## Índex de contingut

⇒ Fitxa tècnica	<u>3</u>
Síntesi de l'estudi	<u>4</u>
Anàlisi quantitatiu de la primera àrea	<u>6</u>
Anàlisi per sexes i edats	<u>11</u>
Anàlisi sobre els habituals (estudi qualitatiu)	<u>15</u>

## FITXA TÈCNICA

---

<b>Empresa que realitza l'estudi</b>	Informació Tècnica i Científica S.L. (Infortècnica)
<b>Univers</b>	Població major de 15 anys de Lleida ciutat i municipis en un radi de 40 km.
<b>Mostra</b>	402 entrevistes.
<b>Tècnica de mostreig</b>	Mostreig probabilístic, aleatori simple.
<b>Interval de confiança</b>	95,5% (dos sigma)
<b>Marge d'error (Error màxim aplicable sobre conjunt total de la mostra)</b>	+/- 4,98%
<b>Tipus d'entrevista</b>	Telefònica.
<b>Data del sondeig</b>	Maig de 2013
<b>Dades d'Infortècnica</b>	C/ Lepant 422 08025 Barcelona Tel: +34934334243 Fax: +34934351627 Mes informació en: <a href="http://www.infortecnica.com">www.infortecnica.com</a> <a href="http://www.audiencia.org">www.audiencia.org</a>

Pot verificar l'autenticitat de les dades de l'estudi a la web [www.audiencia.org](http://www.audiencia.org) o contactant amb Infortècnica.

## SÍNTESI DE L'ESTUDI

---

***“UA1 Ràdio”, seguida per prop de 13.000 radiooients, amb un dos per cent de share.***

A l'estudi realitzat durant el mes de maig de 2013, “UA1 Radi” és una emissora jove coneguda per un 15 per cent de la població de Lleida i el seu entorn. El que representa prop de la meitat dels habituals de la ràdio. 13.000 radiooients l'han escoltat durant el darrer mes, dedicant a l'emissora una mitjana d'una hora al dia.

Sobre el conjunt de la població, el temps mitjà d'audiència és de dos minuts diaris, amb una quota d'audiència (\*share) propera al dos per cent (tres per cent a la Capital) i un \*GRP's superior a 4.000 persones durant l'últim mes.

L'emissora és seguida per tots els grups de sexe i edat.

**NOTA FORA DE TEXT:**

A mesura que l'emissora sigui més coneguda augmentarà les seves quotes, donat l'elevat seguiment entre els qui ja la coneixen.

## Anàlisi quantitatiu de l'audiència de l'emissora per àrees

- ⇒ Grau de coneixement de la població respecte el nom de l'emissora.
- Percentatge de sintonització.
- Freqüència de seguiment general de l'emissora.
- Freqüència de seguiment durant l'últim mes.
- Nombre d'oients que segueixen l'emissora habitualment.
- Nombre d'oients que han escoltat l'emissora durant l'últim mes.
- Temps de dedicació diària a l'emissora.
- Temps de dedicació durant l'últim mes.
- SHARE, GRP y total d'hores d'audiència diària (dades generals).
- SHARE, GRP y total d'hores d'audiència diària (dades de l'últim mes).



## Àrea de cobertura

### Anàlisi quantitatiu

Població total dels municipis de la mostra



352.985

Municipis



- |                           |                               |                    |
|---------------------------|-------------------------------|--------------------|
| Torrente de Cinca         | Velilla de Cinca              | Alfés              |
| Almatret                  | Zaidín                        | Albatàrrec         |
| Seròs                     | Oso de Cinca                  | Aspa               |
| La Granja d'Escarp        | Belver de Cinca               | Alpicat            |
| Massalcoreig              | Vencillón                     | Torrefarrera       |
| Maials                    | Esplús                        | Alguaire           |
| Flix                      | Binéfar                       | Rosselló           |
| La Palma d'Ebre           | Aitona                        | Almenar            |
| Llardecans                | Soses                         | Alfarràs           |
| Sarroca de Lleida         | Alcarràs                      | Torre-serona       |
| Torrebesses               | Gimenells i el Pla de la Font | Benavent de Segrià |
| Bovera                    | Tamarite de Litera            | Vilanova de Segrià |
| La Granadella             | Altorricón                    | La Portella        |
| Granyena de les Garrigues | Almacelles                    | Corbins            |
| Alcanó                    | Torres de Segre               | Torrelameu         |
| El Soleràs                | Sudanell                      | Algerri            |
| El Cogul                  | Sunyer                        | Albesa             |
| Chalamera                 | Montoliu de Lleida            | Alcampell          |
| Fraga                     | Lleida                        | Albelda            |



Castillonroy  
Baldellou  
Camporrélls  
Ivars de Noguera  
Os de Balaguer  
La Bisbal de Falset  
Margalef  
Bellaguarda  
Els Torms  
L'Albagés  
Ulldemolins  
Juncosa  
Cervià de les Garrigues  
El Vilosell  
La Pobla de Cérvoles  
L'Albi  
Vinaixa  
Tarrés  
Fulleda  
Artesa de Lleida  
Puigverd de Lleida  
Castelldans  
Els Alamús  
Alcoletge  
Bell-lloc d'Urgell  
Juneda  
Sidamon  
Torregrossa  
Fondarella  
El Palau d'Anglesola  
Vilanova de la Barca  
Menàrguens  
Castelló de Farfanya  
Balaguer  
Bellví  
Térmens  
El Poal  
Vallfogona de Balaguer  
La Sentiu de Sió  
Les Borges Blanques  
Puiggròs  
La Floresta  
Els Omellons  
Arbeca  
Miralcamp  
Mollerussa  
Vilanova de Bellpuig  
Golmés  
Belianes  
L'Espluga Calba  
Maldà  
Castellnou de Seana  
Preixana  
Bellpuig  
Vila-sana  
Linyola  
Ivars d'Urgell

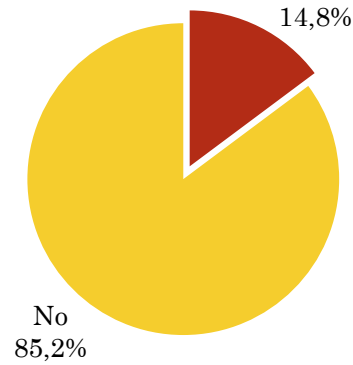
Penelles  
Bellcaire d'Urgell  
Bellmunt d'Urgell  
Montgai  
La Fuliola  
Barbens  
Castellserà  
Les Avellanes I Santa Linya  
Camarasa  
Cubells  
Els Omells de Na Gaia  
Sant Martí de Riucorb  
Vilagrassa  
Anglesola  
Tornabous  
Agramunt

### Pregunta - ¿Coneix l'emissora Ua1 Ràdio?

Univers: població major de 15 anys de Àrea de cobertura

Resposta	Percentatge
Si	14,8%
No	85,2%

Grau de coneixement de la població respecte el nom de l'emissora

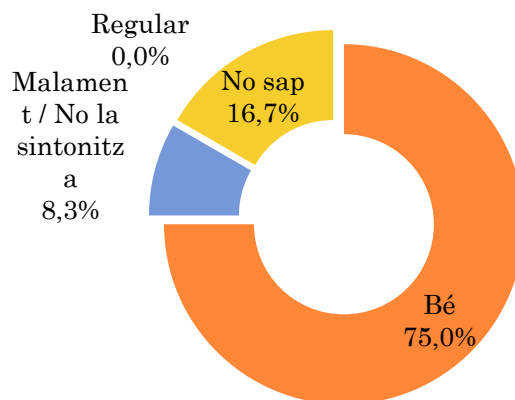


### Pregunta - En quant a la recepció del senyal Ua1 Ràdio es rep bé, regular o malament?

Univers: població de Àrea de cobertura que coneix l'emissora

Resposta	Percentatge
Bé	75,0%
Malament / No la sintonitza	8,3%
Regular	0,0%
No sap	16,7%

Qualitat de recepció



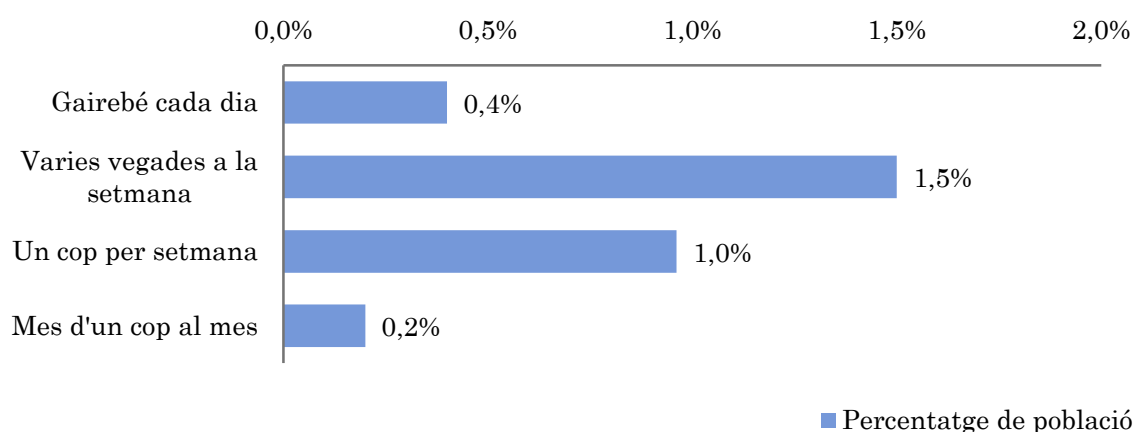


## Pregunta - Amb quina freqüència segueix l'emissora?

Univers: població major de 15 anys de: Àrea de cobertura

Resposta	Percentatge de població	Persones
Gairebé cada dia	0,4%	1.412
Varies vegades a la setmana	1,5%	5.295
Un cop per setmana	1,0%	3.394
Mes d'un cop al mes	0,2%	706

Aquesta emissora es escoltada habitualment per 10807 persones de l'àrea indicada.



## Indicadors d'audiència de l'emissora a l'àrea específica

Minuts / dia: Mitjana de minuts diaris que dedica la població de l'àrea en qüestió a l'emissora.

Desviació típica ( $\sigma$ ): o desviació estàndard és una mesura de dispersió dels valors sobre la mitjana.

Minuts / dia	Desviació típica ( $\sigma$ )
1,62	5,2

SHARE: quota d'audiència, expressada en percentatge, respecte la resta d'emissores.

SHARE
1,55%

Quota d'oients (GRP's): quota de audiència, expressada en nombre de persones, respecte la resta d'emissores.

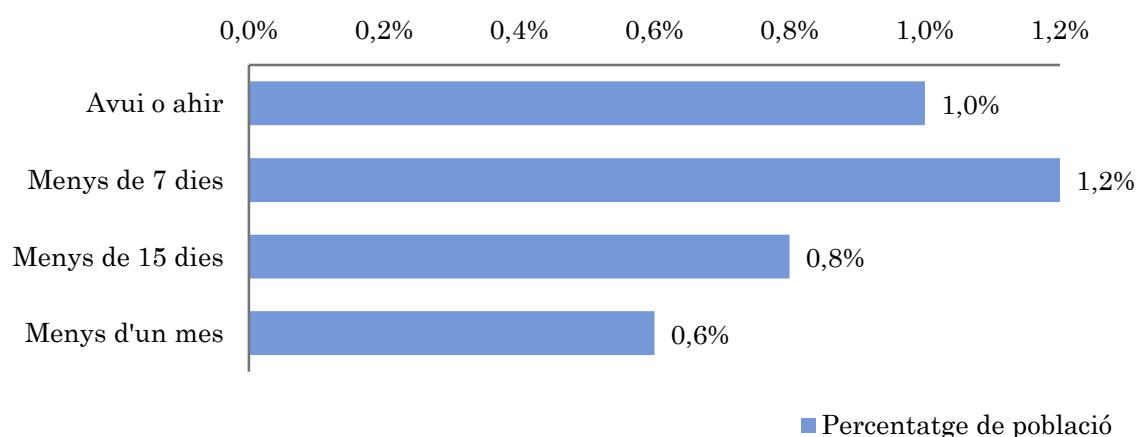
Quota d'oients (GRPs)
3.600

## Pregunta - Aproximadament, quan va ser l'últim cop que va escoltar Ua1 Ràdio?

Univers: població major de 15 anys de: Àrea de cobertura

Resposta	Percentatge de població	Persones
Avui o ahir	1,0%	3.530
Menys de 7 dies	1,2%	4.236
Menys de 15 dies	0,8%	2.824
Menys d'un mes	0,6%	2.118

Aquesta emissora ha estat escoltada per 12707 persones de l'àrea indicada durant l'últim mes.



## Indicadors d'audiència de l'emissora a l'àrea específica durant l'últim mes

Minuts / dia: Mitjana de minuts diaris que dedica la població de l'àrea en qüestió a l'emissora.

Desviació típica ( $\sigma$ ): o desviació estàndard és una mesura de dispersió dels valors sobre la mitjana.

Minuts / dia	Desviació típica ( $\sigma$ )
1,83	7,2

SHARE: quota d'audiència, expressada en percentatge, respecte la resta d'emissores.

SHARE
1,74%

Quota d'oients (GRP's): quota de audiència, expressada en nombre de persones, respecte la resta d'emissores.

Quota d'oients (GRP's)
4.064

## Anàlisi per grups de sexe i d'edat

- ⇒ Coneixement del nom de l'emissora per sexes i edats.
- Temps de dedicació diari per sexes i edats.
- Temps de dedicació diari dels seus telespectadors per sexes i edats.

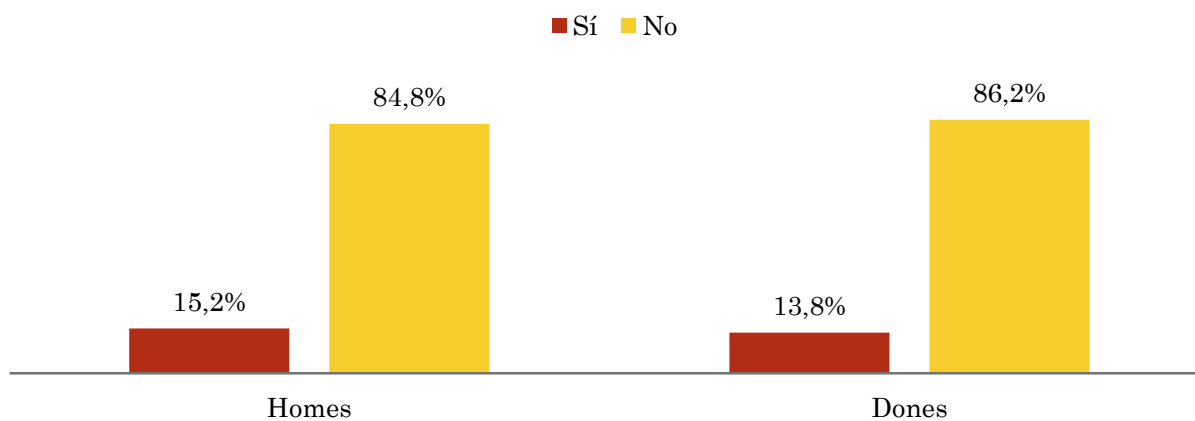
Les dades que es presenten en el següent apartat estan basats en el conjunt de la mostra i poden no ser proporcionals a la població de cadascuna de les àrees.

## Pregunta - Coneix l'emissora de ràdio Ua1 Ràdio?

Univers: població major de 15 anys de tota l'àrea de la mostra.

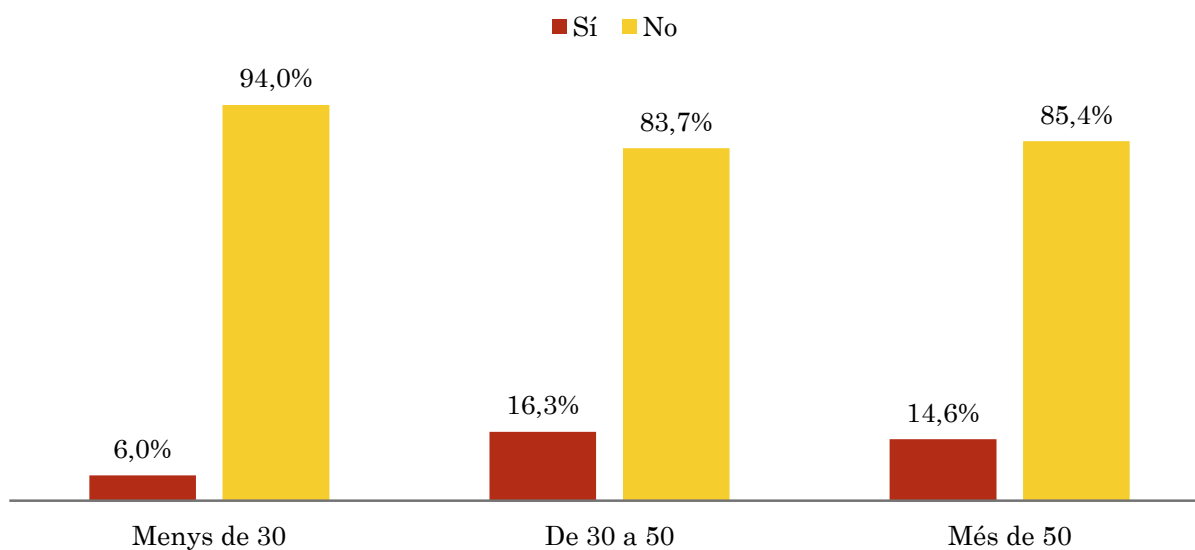
### Anàlisi comparatiu per grups de sexe

Resposta	Homes	Dones
Sí	15,2%	13,8%
No	84,8%	86,2%



### Anàlisi comparatiu per grups d'edat

Resposta	Menys de 30	De 30 a 50	Més de 50
Sí	6,0%	16,3%	14,6%
No	94,0%	83,7%	85,4%

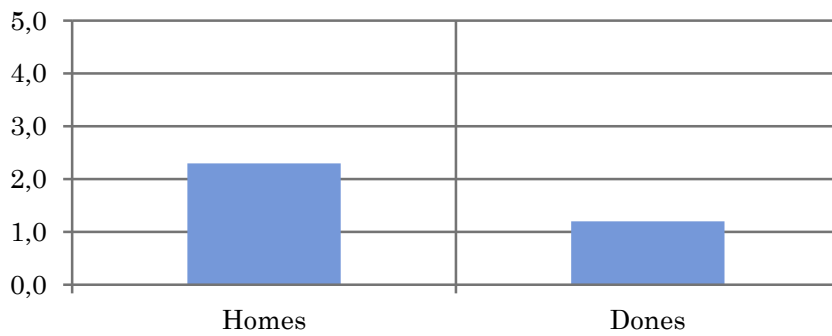


## Mitjana de temps de dedicació diària a l'emissora (minuts / dia)

Univers: població major de 15 anys de tota l'àrea de la mostra.

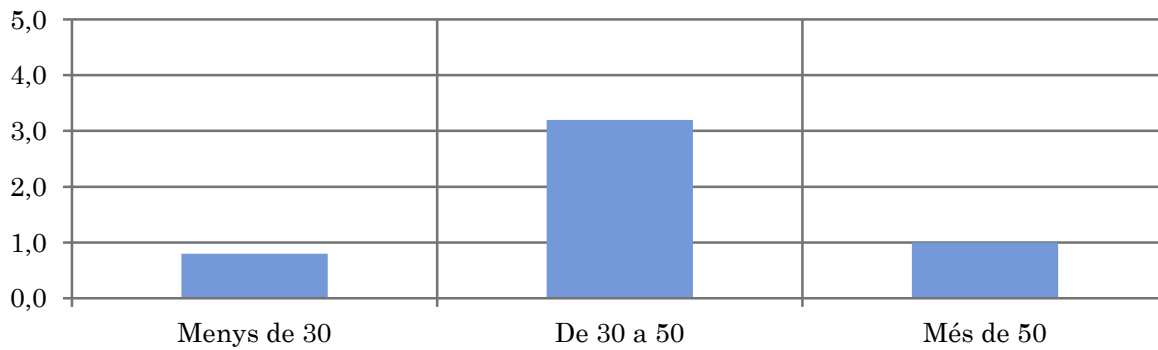
### Anàlisi comparatiu per grups de sexe

Homes	Dones
2,3	1,2



### Anàlisi comparatiu per grups d'edat

Menys de 30	De 30 a 50	Més de 50
0,8	3,2	1,0

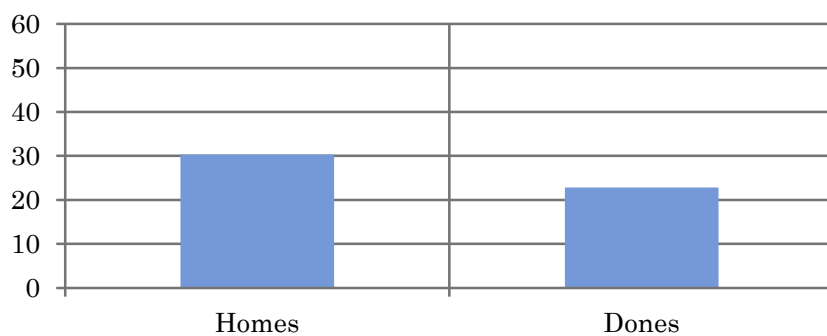


## Mitjana de temps de dedicació diària a l'emissora dels seus oients (minuts / dia)

Univers: seguidors habituals de l'emissora.

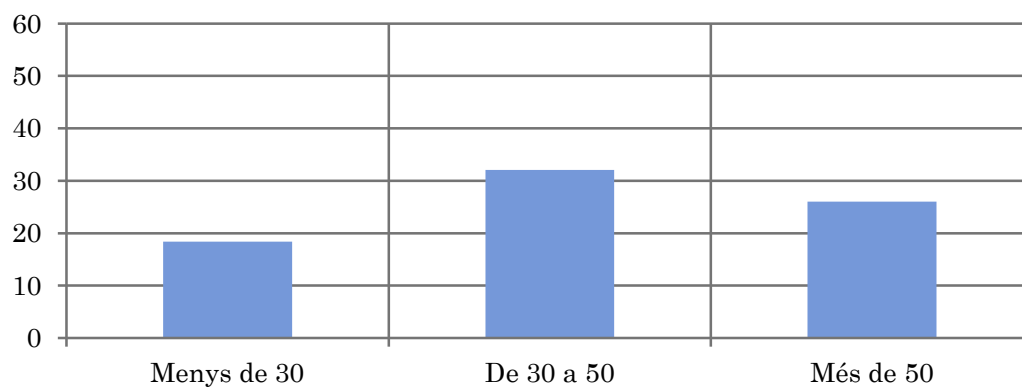
### Anàlisi comparatiu per grups de sexe

Homes	Dones
30,3	22,8



### Anàlisi comparatiu per grups d'edat

Menys de 30	De 30 a 50	Més de 50
18,4	32,1	26,0



## Anàlisi dels seguidors habituals de l'emissora

⇒ Distribució de l'audiència durant el dia.

Es consideren oients o seguidors habituals els qui dediquen una mitjana de més d'un minut al dia a l'emissora.

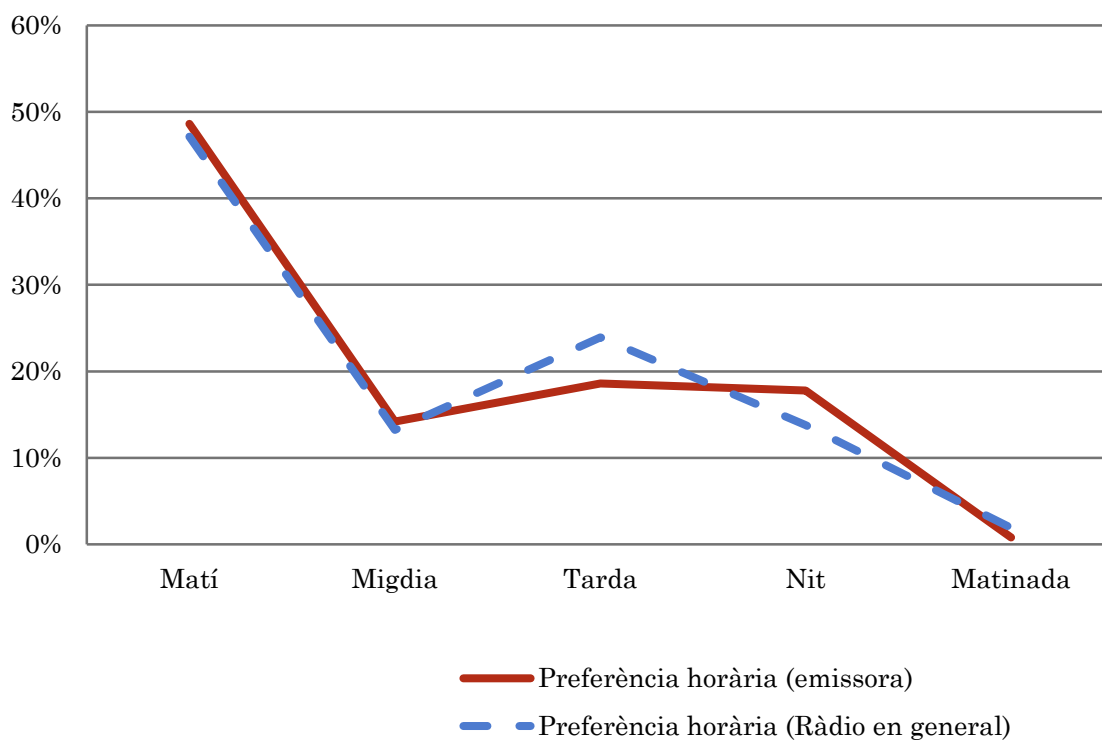
## Pregunta - A quines hores escolta normalment Ua1 Ràdio?

Univers: oients habituals de l'emissora.

### Anàlisi general

Resposta	Preferència horària (emissora)	Preferència horària (Ràdio en general)
Matí	48,6%	47,1%
Migdia	14,2%	13,2%
Tarda	18,6%	23,9%
Nit	17,8%	13,8%
Matinada	0,8%	1,9%

Distribució de l'audiència durant el dia



Aquests resultats són representatius de l'horari més comú de sintonització de l'emissora. El que no significa que no es segueixi fora del horari més habitual.