

2013

Mayo



Estudio de audiencia de ES Radio Guadalajara



Índice de contenido

⇒ Ficha técnica	<u>3</u>
Síntesis del estudio	<u>4</u>
Análisis cuantitativo	<u>6</u>
Análisis por sexos y edades	<u>11</u>
Análisis sobre los habituales (cualitativo)	<u>16</u>

FICHA TÉCNICA

Empresa que realiza el estudio	Información Técnica y Científica SL (Infortécnica)
Universo	Población mayor de 15 años de Guadalajara y entorno.
Muestra	402 entrevistas.
Técnica de muestreo	Muestreo probabilístico, aleatorio simple.
Intervalo de confianza	95,5% (dos sigma)
Margen de error (Error máximo aplicable sobre conjunto total de la muestra)	+/- 4,98%
Tipo de entrevista	Telefónica.
Fecha del sondeo	Mayo de 2013
Datos de Infortécnica	C/ Lepant 422 08025 Barcelona Tel: +34934334243 Fax: +34934351627 Más información en: www.infortecnica.com www.audiencia.org

Puede verificar la autenticidad de los datos del estudio consultando la web www.audiencia.org o contactando con Infortécnica.

SÍNTESIS DEL ESTUDIO

“ES RADIO GUADALAJARA”, seguida por cerca de 43.000 radioyentes, supera un share del 10 por ciento en mayo

En el estudio realizado en mayo de 2013, “Es Radio Guadalajara” es conocida por un 47 por ciento de la población.

Cerca de 43.000 radioyentes la han seguido durante el último mes, dedicando a la emisora 54 minutos al día.

Sobre el conjunto de la población, el tiempo medio de audiencia es de 10 minutos diarios, con una cuota de audiencia (share) del diez por ciento.

En el toda el área de la muestra, presenta una cuota de radioyentes GRP´s próxima a 12.000 personas durante el último mes. La emisora es seguida por todos los grupos de sexo y edad.

Análisis cuantitativo de la audiencia de la emisora por cada área

- ⇒ Grado de conocimiento respecto al nombre de la emisora.
- Calidad de recepción y / o porcentaje de sintonización.
- Frecuencia de seguimiento de la emisora.
- Frecuencia de seguimiento en el último mes.
- Número de personas que siguen la emisora habitualmente.
- Número de personas que han seguido la emisora durante el último mes.
- Tiempo medio de dedicación a la emisora.
- Tiempo medio de dedicación en el último mes.
- Share, cuota de oyentes y total de horas de audiencia diaria.
(datos generales y del último mes)



Guadalajara y entorno

Análisis cuantitativo

Población total de los municipios de la muestra \Rightarrow 182.614

Municipios \Rightarrow

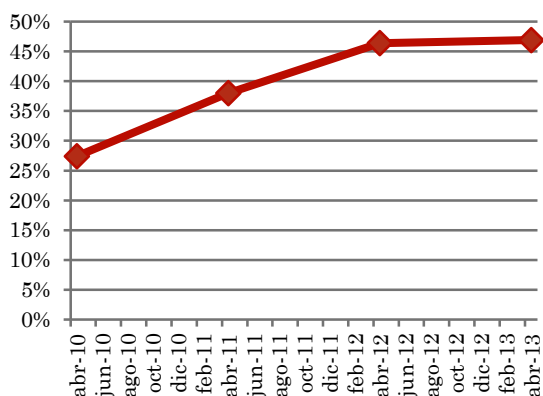
- Camarma de Esteruelas
- Valdeavero
- Meco
- Villanueva de la Torre
- Azuqueca de Henares
- Alovera
- Chiloeches
- Valdeaveruelo
- Quer
- Cabanillas del Campo
- Fontanar
- Yunquera de Henares
- Guadalajara
- Tórtola de Henares
- Sigüenza
- Molina de Aragón
- Trillo

Pregunta - ¿Conoce la emisora ES Radio Guadalajara?

Muestra: población mayor de 15 años de: Guadalajara y entorno

Respuesta	Porcentaje
Sí	46,9%
No	53,1%

Grado de conocimiento de la población respecto al nombre de la emisora

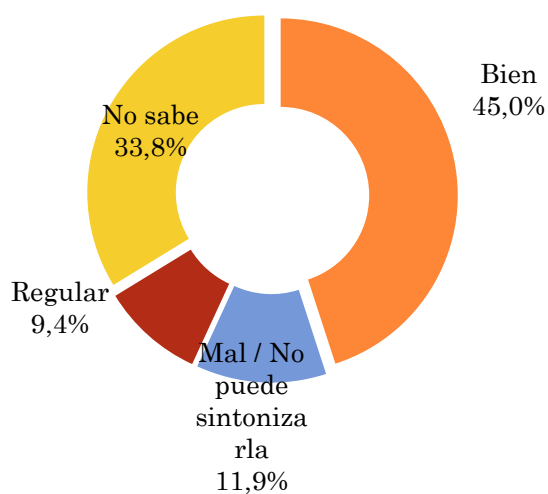


Pregunta - En cuanto a la recepción de la señal ES Radio Guadalajara ¿se recibe bien, regular o mal?

Muestra: población de: Guadalajara y entorno que conoce la emisora

Respuesta	Porcentaje
Bien	45,0%
Mal / No puede sintonizarla	11,9%
Regular	9,4%
No sabe	33,8%

Calidad de recepción

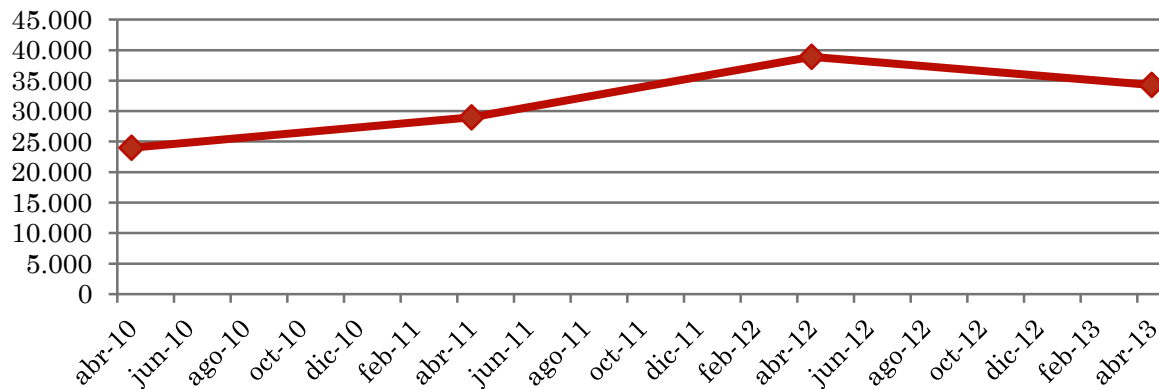
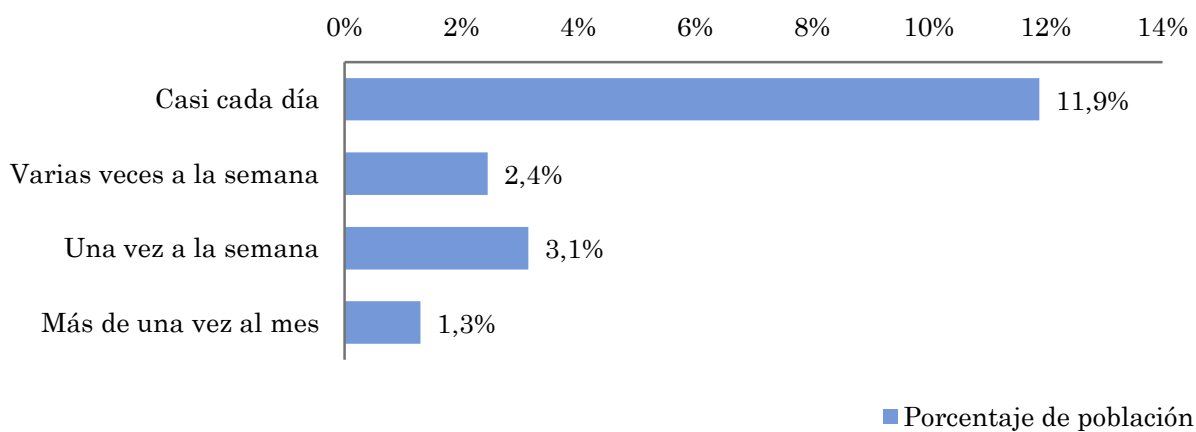


Pregunta - ¿Con qué frecuencia sigue la emisora?

Muestra: población mayor de 15 años de: Guadalajara y entorno

Respuesta	Porcentaje de población	Personas
Casi cada día	11,9%	21.709
Varias veces a la semana	2,4%	4.470
Una vez a la semana	3,1%	5.747
Más de una vez al mes	1,3%	2.374

Esta emisora es seguida por 34300 personas del area indicada.



Evolución del seguimiento de la emisora en número de personas

Indicadores de audiencia de la emisora en el área específica

Minutos / día: Tiempo medio de dedicación diaria a la emisora en el área específica.

Desviación típica (σ): o desviación estandar es una medida de dispersión de la media.

Minutos / día	Desviación típica (σ)
10,0	31,2

SHARE: cuota de audiencia, expresada en porcentaje, respecto al resto de emisoras.

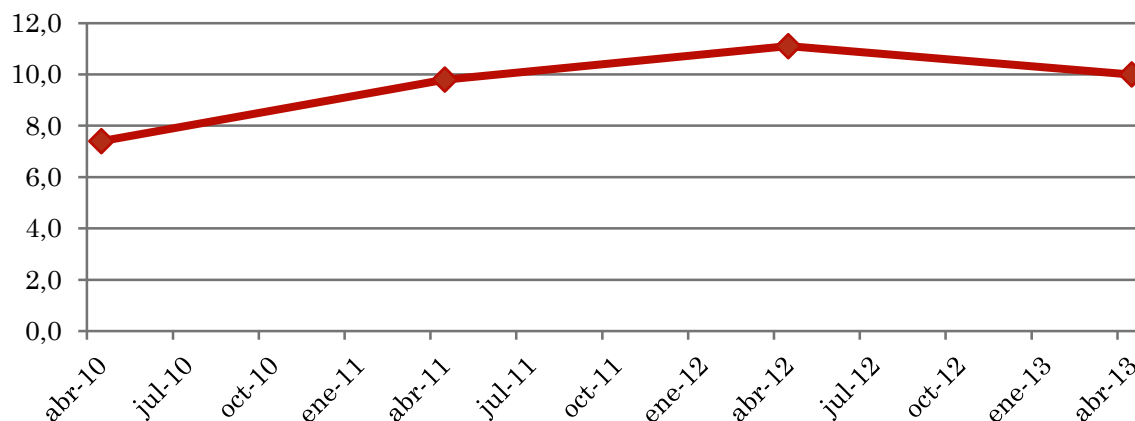
SHARE
9,5%

Cuota de oyentes (GRPs): cuota de audiencia, expresada en número de personas, respecto al resto de emisoras.

Cuota de oyentes (GRPs)
11.479

Horas de audiencia diaria: total de horas de seguimiento que dedica el conjunto de la población.

Horas de audiencia diaria
30.435,7



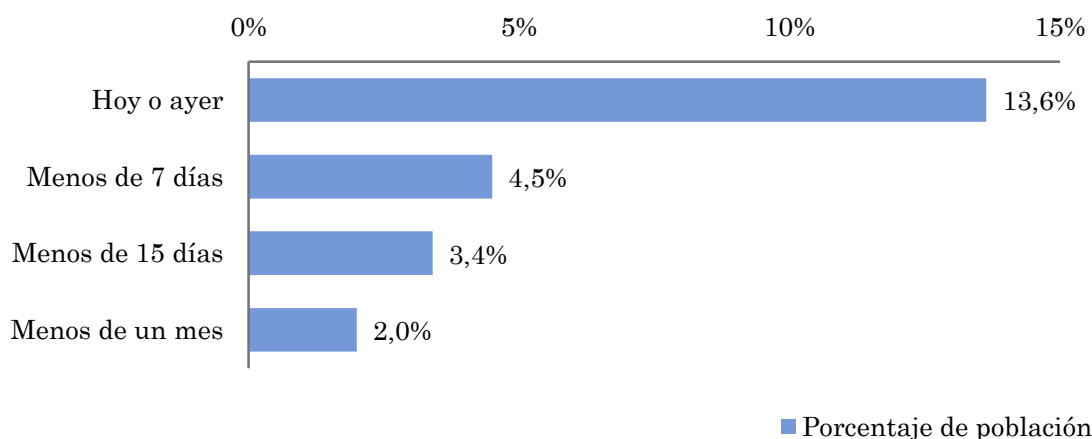
Evolución del tiempo diario de dedicación a la emisora

Pregunta - ¿Aproximadamente, cuándo fue la última vez que escuchó ES Radio Guadalajara?

Muestra: población mayor de 15 años de: Guadalajara y entorno

Respuesta	Porcentaje de población	Personas
Hoy o ayer	13,6%	24.902
Menos de 7 días	4,5%	8.218
Menos de 15 días	3,4%	6.209
Menos de un mes	2,0%	3.652

Esta emisora ha sido escuchada por 42981 personas del área indicada durante el último mes.



Indicadores de audiencia de la emisora en el área específica durante el último mes

Minutos / día: Tiempo medio de dedicación diaria a la emisora en el área específica.

Desviación típica (σ): o desviación estándar es una medida de dispersión de la media.

Minutos / día	Desviación típica (σ)
10,4	25,1

SHARE: cuota de audiencia, expresada en porcentaje, respecto al resto de emisoras.

SHARE
9,9%

Cuota de oyentes (GRPs): cuota de audiencia, expresada en número de personas, respecto al resto de emisoras.

Cuota de oyentes (GRPs)
11.938

Horas de audiencia diaria: total de horas de seguimiento que dedica el conjunto de la población.

Horas de audiencia diaria
31.653,1

Análisis por grupos de sexo y edad



Conocimiento del nombre de la emisora por sexos y edades.

Tiempo de dedicación diario por sexos y edades.

Tiempo de dedicación diario de los habituales a la emisora por sexos y edades.

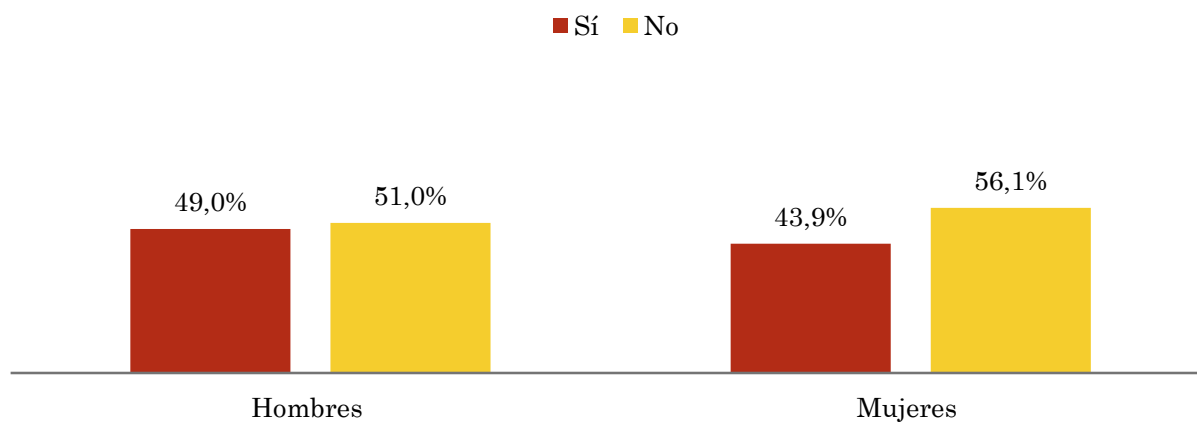
Los datos que se presentan a continuación están basados en el conjunto de la muestra y no son proporcionales a la población de cada área.

Pregunta - ¿Conoce la emisora ES Radio Guadalajara?

Muestra: población mayor de 15 años de toda el área de la muestra.

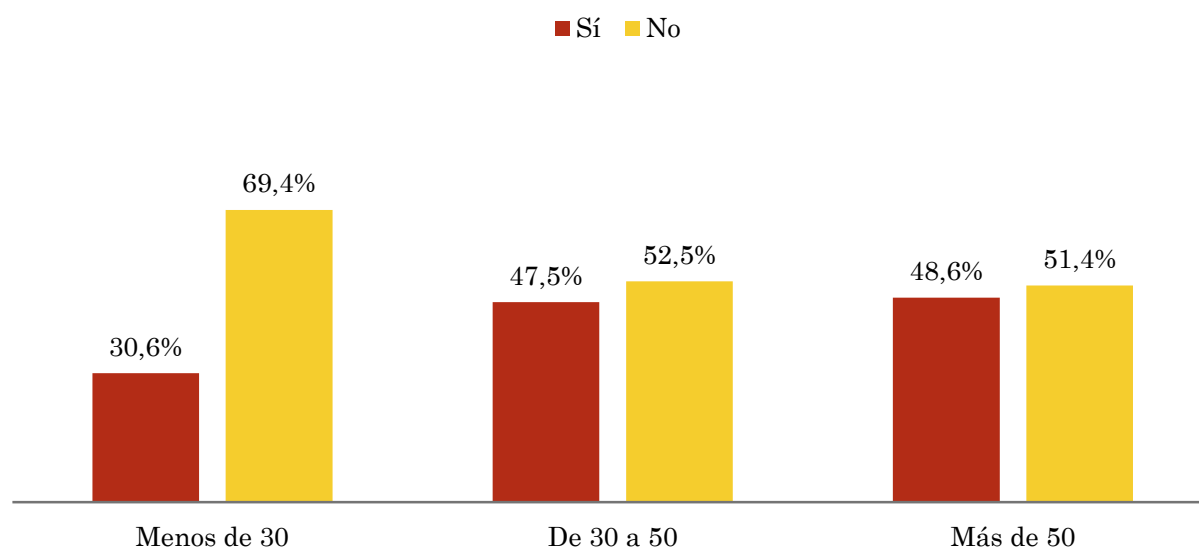
Análisis comparativo por grupos de sexo

Resp / Grupo	Hombres	Mujeres
Sí	49,0%	43,9%
No	51,0%	56,1%



Análisis comparativo por grupos de edad

Resp \ Grupo	Menos de 30	De 30 a 50	Más de 50
Sí	30,6%	47,5%	48,6%
No	69,4%	52,5%	51,4%

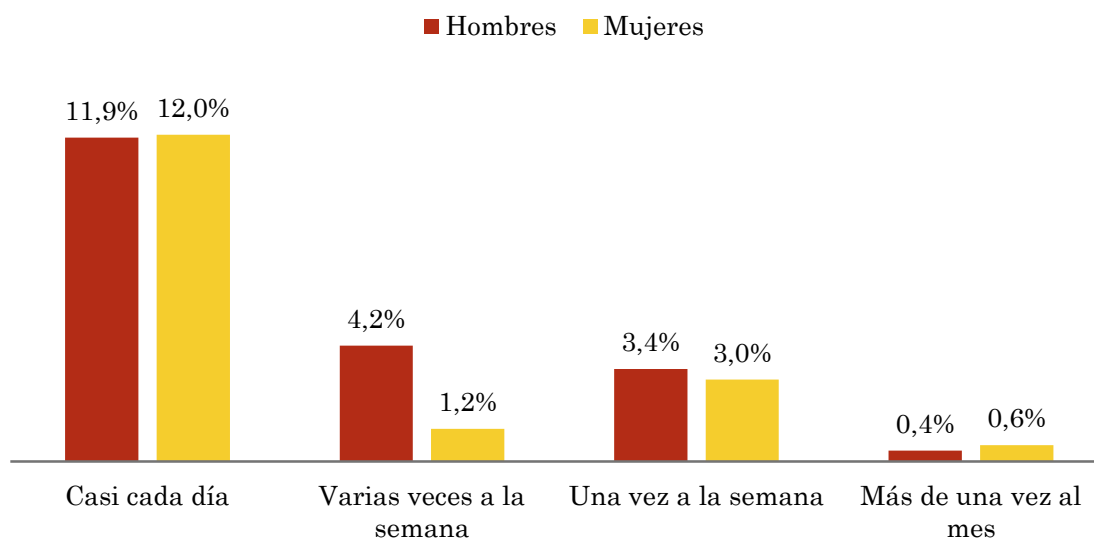


Pregunta - ¿Con qué frecuencia sigue la emisora?

Universo: población mayor de 15 años de toda el área de la muestra.

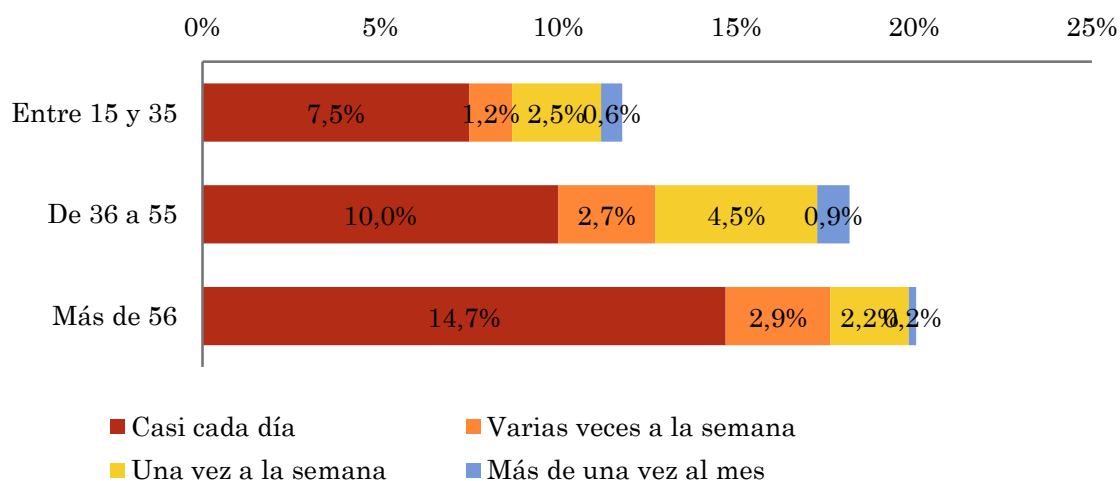
Análisis comparativo por grupos de sexo

Respuesta	Hombres	Mujeres
Casi cada día	11,9%	12,0%
Varias veces a la semana	4,2%	1,2%
Una vez a la semana	3,4%	3,0%
Más de una vez al mes	0,4%	0,6%



Análisis comparativo por grupos de edad

Resp \ Grupo	Entre 15 y 35	De 36 a 55	Más de 56
Casi cada día	7,5%	10,0%	14,7%
Varias veces a la semana	1,2%	2,7%	2,9%
Una vez a la semana	2,5%	4,5%	2,2%
Más de una vez al mes	0,6%	0,9%	0,2%

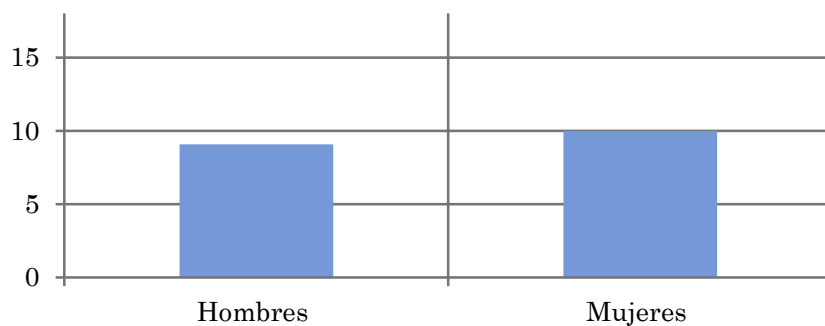


Tiempo medio de dedicación diaria a la emisora (minutos / día)

Muestra: población mayor de 15 años de toda el área de la muestra.

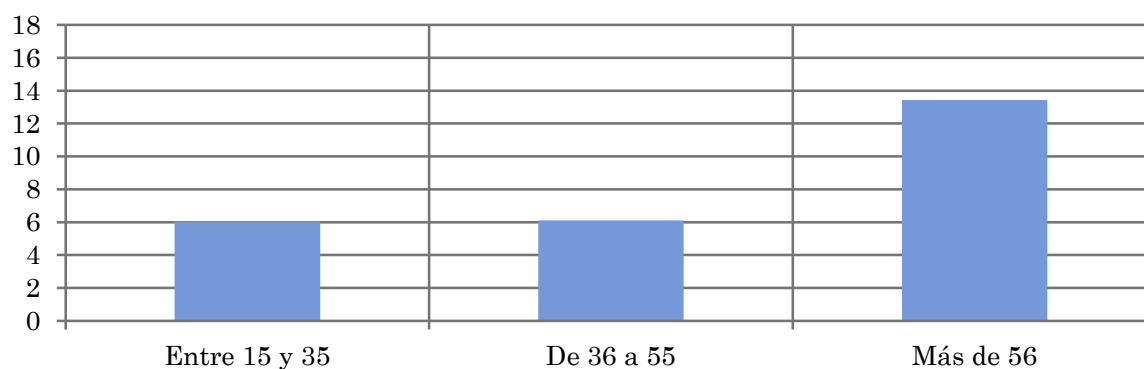
Análisis comparativo por grupos de sexo

Hombres	Mujeres
9,1	10,0



Análisis por grupos de edad

Entre 15 y 35	De 36 a 55	Más de 56
6,0	6,1	13,4

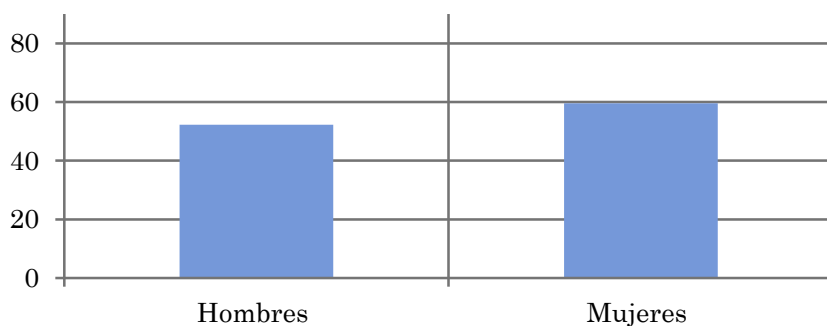


Tiempo medio de dedicación diaria a la emisora (minutos / día)

Muestra: Población que sigue la emisora, por lo menos ocasionalmente.

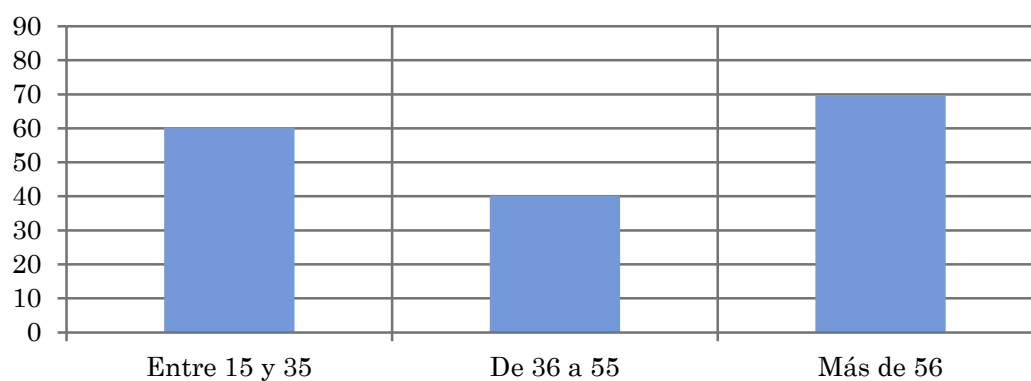
Análisis comparativo por grupos de sexo

Hombres	Mujeres
52,2	59,6



Análisis de sus seguidores por grupos de edad:

Entre 15 y 35	De 36 a 55	Más de 56
60,3	40,2	69,7



Análisis sobre los oyentes habituales de la emisora



Distribución de la audiencia durante el día (análisis por sexos y edades)

Distribución de la audiencia durante la semana

Se consideran habituales los que dedican una media de más de un minuto al día a la emisora.

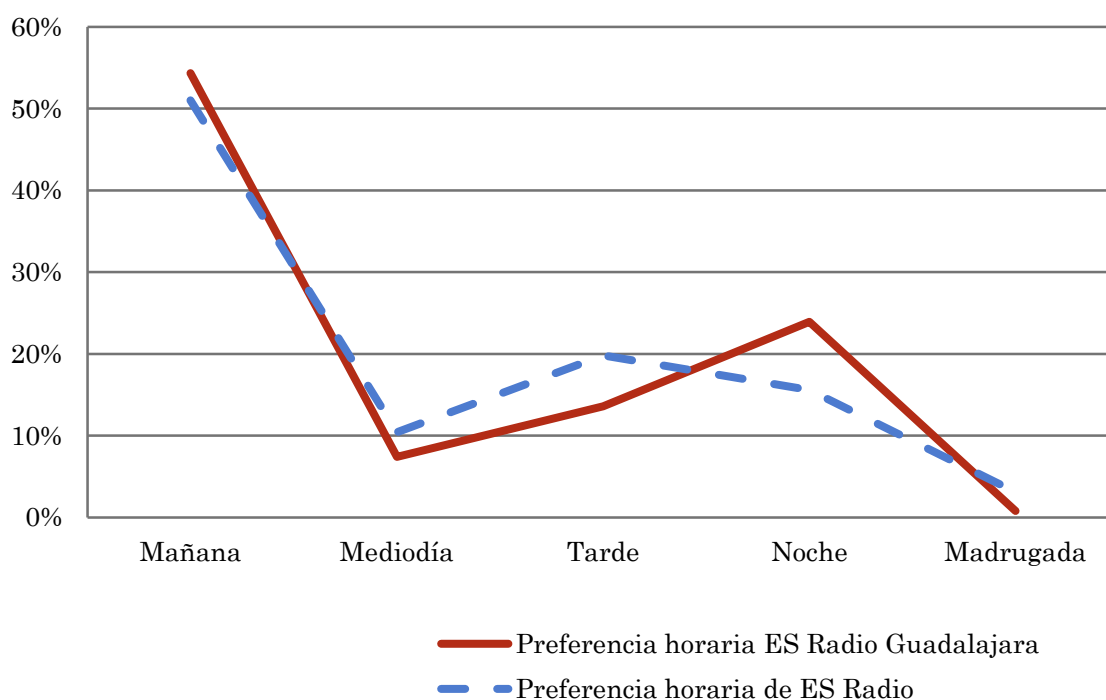
Pregunta - ¿A qué horas escucha habitualmente ES Radio Guadalajara?

Muestra: población habitual de la emisora.

Análisis general

Respuesta	Preferencia horaria ES Radio Guadalajara	Preferencia horaria de ES Radio
Mañana	54,3%	51,0%
Mediodía	7,4%	10,4%
Tarde	13,6%	19,8%
Noche	23,9%	15,6%
Madrugada	0,8%	3,1%

Distribución de la audiencia durante el día



Respuesta	Oyentes	GRP's
Mañana	18.632	6.235
Mediodía	2.541	850
Tarde	4.658	1.559
Noche	8.198	2.743
Madrugada	274	92

Pregunta - ¿Qué días de la semana suele escuchar ES Radio Guadalajara?

Muestra: población habitual de la emisora.

Análisis general

Respuesta	Porcentaje de respuestas
Lunes	14,4%
Martes	14,2%
Miércoles	14,0%
Jueves	14,3%
Viernes	14,3%
Sábado	14,5%
Domingo	14,2%

Distribución de la audiencia durante los días de la semana

