



2013

Abril



Estudio de audiencia de Canal San Roque Radio



Índice de contenido

⇒ Ficha técnica	3
Síntesis del estudio	4
Análisis cuantitativo área 1	6
Análisis cuantitativo área 2	10
Análisis por sexos y edades	14
Análisis sobre los habituales (cualitativo)	19

FICHA TÉCNICA

Empresa que realiza el estudio	Información Técnica y Científica SL (Infortécnica)
Universo	Población mayor de 15 años de San Roque y Bahía de Algeciras, excluyendo San Roque.
Muestra	390 entrevistas.
Técnica de muestreo	Muestreo probabilístico, estratificado por áreas de poblaciones (afijación simple) y aleatorio simple para los individuos de cada area.
Intervalo de confianza	95,5% (dos sigma)
Margen de error (Error máximo aplicable sobre conjunto total de la muestra)	+/- 5,06%
Tipo de entrevista	Telefónica.
Fecha del sondeo	Abril de 2013
Datos de Infortécnica	C/ Lepant 422 08025 Barcelona Tel: +34934334243 Fax: +34934351627 Más información en: www.infortecnica.com www.audiencia.org

Puede verificar la autenticidad de los datos del estudio consultando la web www.audiencia.org o contactando con Infortécnica.

SÍNTESIS DEL ESTUDIO

“CANAL SAN ROQUE RADIO”, seguido por más de 42.000 radioyentes en la Bahía de Algeciras

En el estudio de abril de 2013, "Canal San Roque Radio" es una emisora conocida por cerca de la mitad de la población de la Bahía de Algeciras, es decir, por casi la totalidad de los habituales de la radio. Es seguido de forma habitual por más de 42.000 radioyentes (2.000 más que en el anterior estudio), que dedican a la emisora una media de 40 minutos al día.

Sobre el conjunto de la población de la Bahía Algeciras, el tiempo medio de audiencia es de más de siete minutos, obteniendo una cuota de audiencia superior al siete por ciento (nueve por ciento en San Roque). La cuota de radioyentes GRP's resultante es de 10.000.

Análisis cuantitativo de la audiencia de la emisora por cada área

- ⇒ Grado de conocimiento respecto al nombre de la emisora.
- Calidad de recepción y / o porcentaje de sintonización.
- Frecuencia de seguimiento de la emisora.
- Frecuencia de seguimiento en el último mes.
- Número de personas que siguen la emisora habitualmente.
- Número de personas que han seguido la emisora durante el último mes.
- Tiempo medio de dedicación a la emisora.
- Tiempo medio de dedicación en el último mes.
- Share, cuota de oyentes y total de horas de audiencia diaria.
(datos generales y del último mes)



Área de San Roque

Análisis cuantitativo

Población total de los municipios de la muestra \Rightarrow 29.249

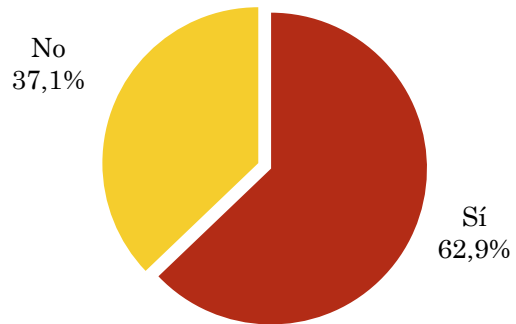
Municipios \Rightarrow San Roque

Pregunta - ¿Conoce la emisora Canal San Roque Radio?

Universo: población mayor de 15 años de: Área de San Roque

Respuesta	Porcentaje
Sí	62,9%
No	37,1%

Grado de conocimiento de la población respecto al nombre de la emisora

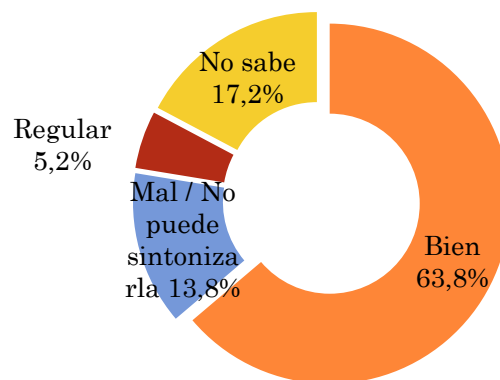


Pregunta - En cuanto a la recepción de la señal Canal San Roque Radio ¿se recibe bien, regular o mal?

Universo: población de: Área de San Roque que conoce la emisora

Respuesta	Porcentaje
Bien	63,8%
Mal / No puede sintonizarla	13,8%
Regular	5,2%
No sabe	17,2%

Calidad de recepción

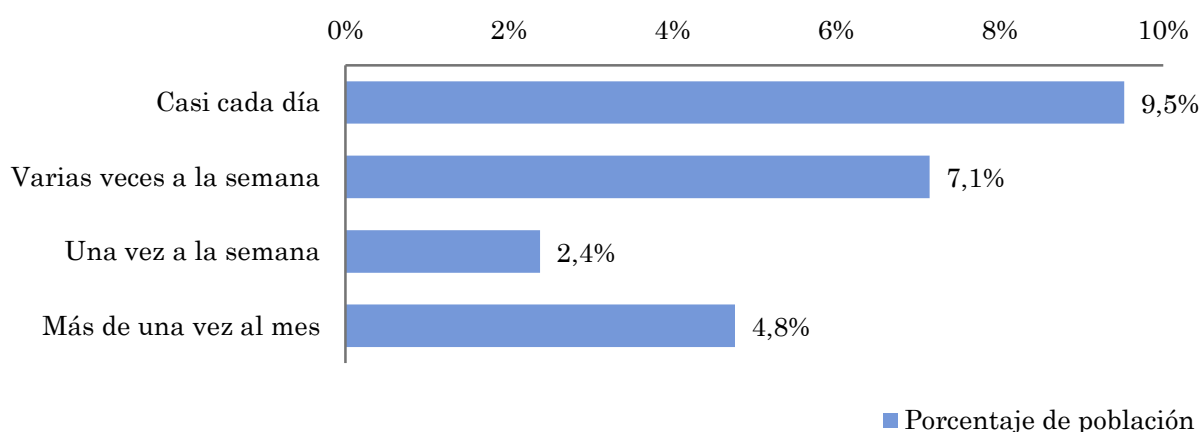


Pregunta - ¿Con qué frecuencia sigue la emisora?

Universo: población mayor de 15 años de: Área de San Roque

Respuesta	Porcentaje de población	Personas
Casi cada día	9,5%	2.786
Varias veces a la semana	7,1%	2.089
Una vez a la semana	2,4%	696
Más de una vez al mes	4,8%	1.393

Esta emisora es seguida por 6964 personas del area indicada.



Indicadores de audiencia de la emisora en el área específica

Minutos / día: Tiempo medio de dedicación diaria a la emisora en el área específica.

Desviación típica (σ): o desviación estandar es una medida de dispersión de la media.

Minutos / día	Desviación típica (σ)
9,0	24,4

SHARE: cuota de audiencia, expresada en porcentaje, respecto al resto de emisoras.

SHARE
8,5%

Cuota de oyentes (GRPs): cuota de audiencia, expresada en número de personas, respecto al resto de emisoras.

Cuota de oyentes (GRPs)
1.647

Horas de audiencia diaria: total de horas de seguimiento que dedica el conjunto de la población.

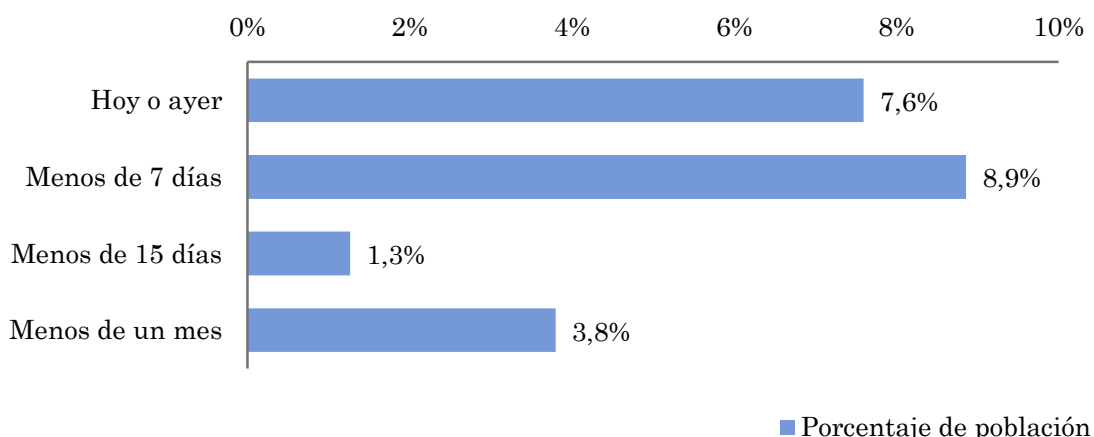
Horas de audiencia diaria
4.367,5

Pregunta - ¿Aproximadamente, cuándo fue la última vez que escuchó Canal San Roque Radio?

Universo: población mayor de 15 años de: Área de San Roque

Respuesta	Porcentaje de población	Personas
Hoy o ayer	7,6%	2.221
Menos de 7 días	8,9%	2.592
Menos de 15 días	1,3%	370
Menos de un mes	3,8%	1.111

Esta emisora ha sido escuchada por 6294 personas del área indicada durante el último mes.



Indicadores de audiencia de la emisora en el área específica durante el último mes

Minutos / día: Tiempo medio de dedicación diaria a la emisora en el área específica.

Desviación típica (σ): o desviación estandar es una medida de dispersión de la media.

Minutos / día	Desviación típica (σ)
7,3	19,9

SHARE: cuota de audiencia, expresada en porcentaje, respecto al resto de emisoras.

SHARE
7,0%

Cuota de oyentes (GRPs): cuota de audiencia, expresada en número de personas, respecto al resto de emisoras.

Cuota de oyentes (GRPs)
1.342

Horas de audiencia diaria: total de horas de seguimiento que dedica el conjunto de la población.

Horas de audiencia diaria
3.558,6



Bahía de Algeciras (excluyendo San Roque)

Análisis cuantitativo

Población total de los municipios de la muestra \Rightarrow 206.276

Municipios \Rightarrow

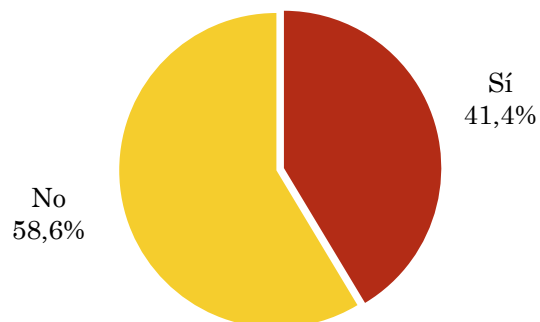
- Algeciras
- Los Barrios
- Castellar de la Frontera
- La Línea de la Concepción

Pregunta - ¿Conoce la emisora Canal San Roque Radio?

Universo: población mayor de 15 años de: Bahía de Algeciras (excluyendo San Roque)

Respuesta	Porcentaje
Sí	41,4%
No	58,6%

Grado de conocimiento de la población respecto al nombre de la emisora

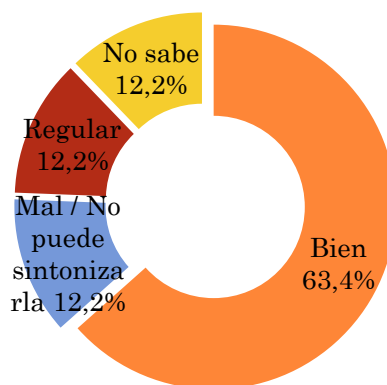


Pregunta - En cuanto a la recepción de la señal Canal San Roque Radio ¿se recibe bien, regular o mal?

Universo: población de: Bahía de Algeciras (excluyendo San Roque) que conoce la emisora

Respuesta	Porcentaje
Bien	63,4%
Mal / No puede sintonizarla	12,2%
Regular	12,2%
No sabe	12,2%

Calidad de recepción

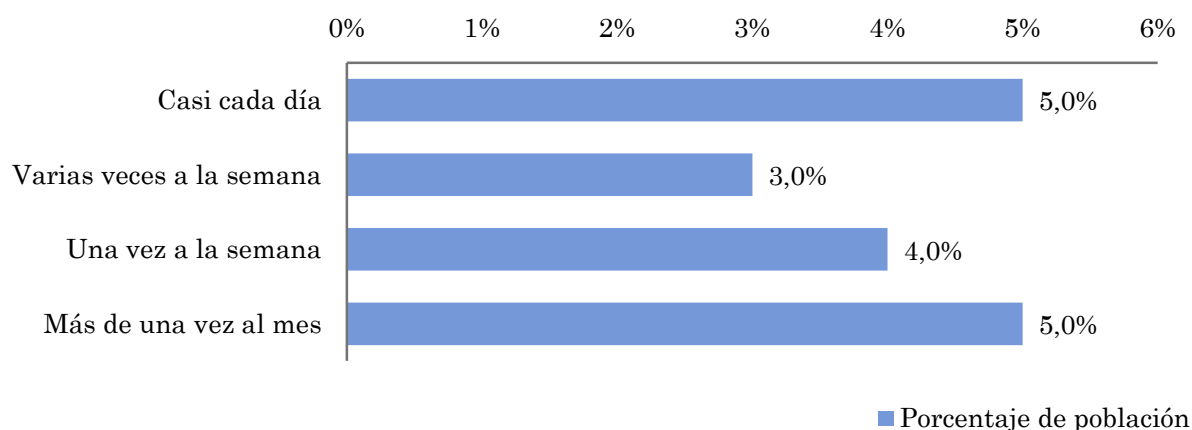


Pregunta - ¿Con qué frecuencia sigue la emisora?

Universo: población mayor de 15 años de: Bahía de Algeciras (excluyendo San Roque)

Respuesta	Porcentaje de población	Personas
Casi cada día	5,0%	10.314
Varias veces a la semana	3,0%	6.188
Una vez a la semana	4,0%	8.251
Más de una vez al mes	5,0%	10.314

Esta emisora es seguida por 35067 personas del area indicada.



Indicadores de audiencia de la emisora en el área específica

Minutos / día: Tiempo medio de dedicación diaria a la emisora en el área específica.

Desviación típica (σ): o desviación estandar es una medida de dispersión de la media.

Minutos / día	Desviación típica (σ)
6,4	25,0

SHARE: cuota de audiencia, expresada en porcentaje, respecto al resto de emisoras.

SHARE
6,1%

Cuota de oyentes (GRPs): cuota de audiencia, expresada en número de personas, respecto al resto de emisoras.

Cuota de oyentes (GRPs)
8.261

Horas de audiencia diaria: total de horas de seguimiento que dedica el conjunto de la población.

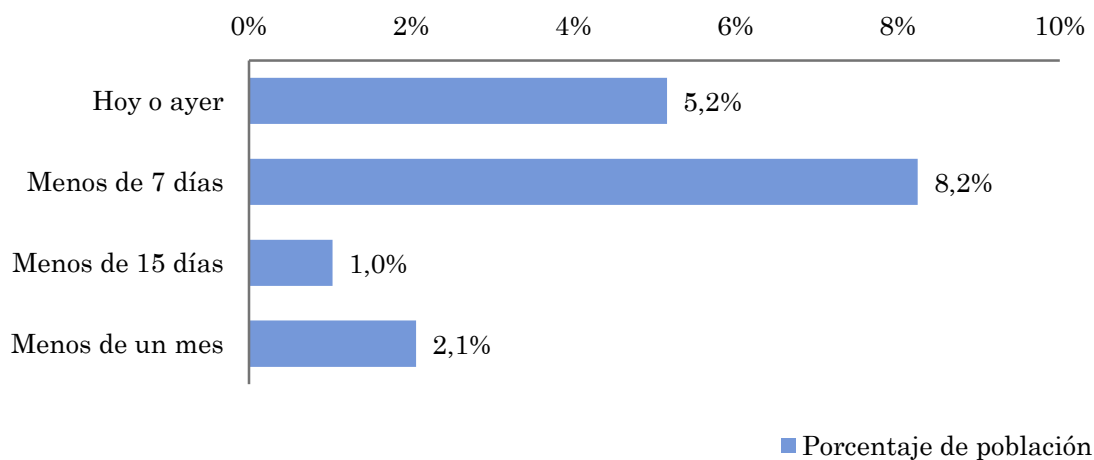
Horas de audiencia diaria
21.903,8

Pregunta - ¿Aproximadamente, cuándo fue la última vez que escuchó Canal San Roque Radio?

Universo: población mayor de 15 años de: Bahía de Algeciras (excluyendo San Roque)

Respuesta	Porcentaje de población	Personas
Hoy o ayer	5,2%	10.633
Menos de 7 días	8,2%	17.012
Menos de 15 días	1,0%	2.127
Menos de un mes	2,1%	4.253

Esta emisora ha sido escuchada por 34025 personas del área indicada durante el último mes.



Indicadores de audiencia de la emisora en el área específica durante el último mes

Minutos / día: Tiempo medio de dedicación diaria a la emisora en el área específica.

Desviación típica (σ): o desviación estandar es una medida de dispersión de la media.

Minutos / día	Desviación típica (σ)
5,9	19,4

SHARE: cuota de audiencia, expresada en porcentaje, respecto al resto de emisoras.

SHARE
6,0%

Cuota de oyentes (GRPs): cuota de audiencia, expresada en número de personas, respecto al resto de emisoras.

Cuota de oyentes (GRPs)
8.169

Horas de audiencia diaria: total de horas de seguimiento que dedica el conjunto de la población.

Horas de audiencia diaria
20.134,1

Análisis por grupos de sexo y edad

- ⇒ Conocimiento del nombre de la emisora por sexos y edades.
- Frecuencia de seguimiento por sexos y edades.
- Tiempo de dedicación diario por sexos y edades.
- Tiempo de dedicación diario de los habituales a la emisora por sexos y edades.

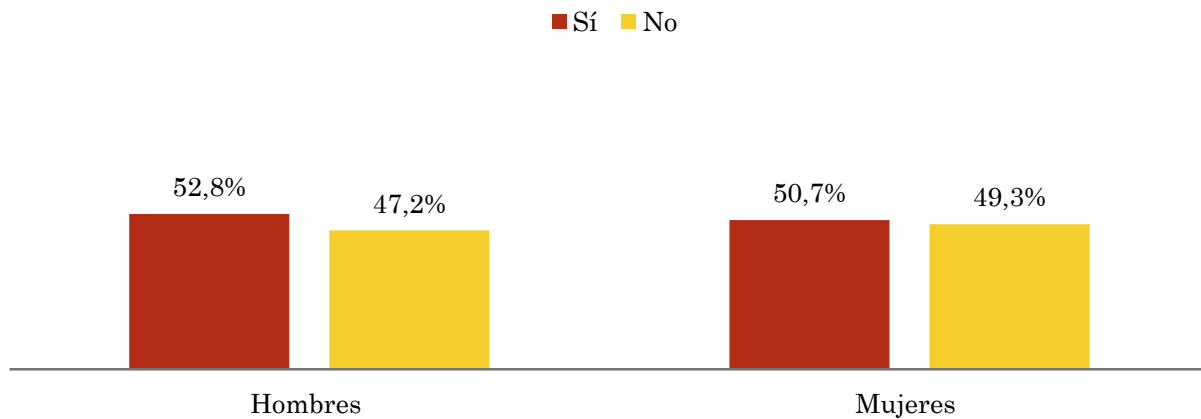
Los datos que se presentan a continuación están basados en el conjunto de la muestra y no son proporcionales a la población de cada área.

Pregunta - ¿Conoce la emisora Canal San Roque Radio?

Universo: población mayor de 15 años de toda el área de la muestra.

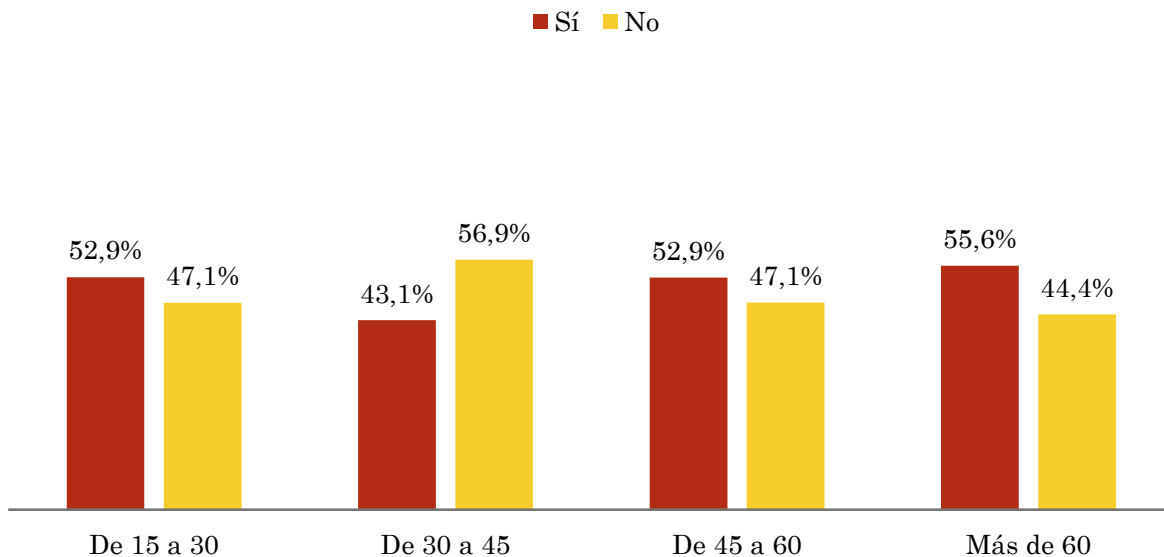
Análisis comparativo por grupos de sexo

Resp / Grupo	Hombres	Mujeres
Sí	52,8%	50,7%
No	47,2%	49,3%



Análisis comparativo por grupos de edad

Resp \ Grupo	De 15 a 30	De 30 a 45	De 45 a 60	Más de 60
Sí	52,9%	43,1%	52,9%	55,6%
No	47,1%	56,9%	47,1%	44,4%

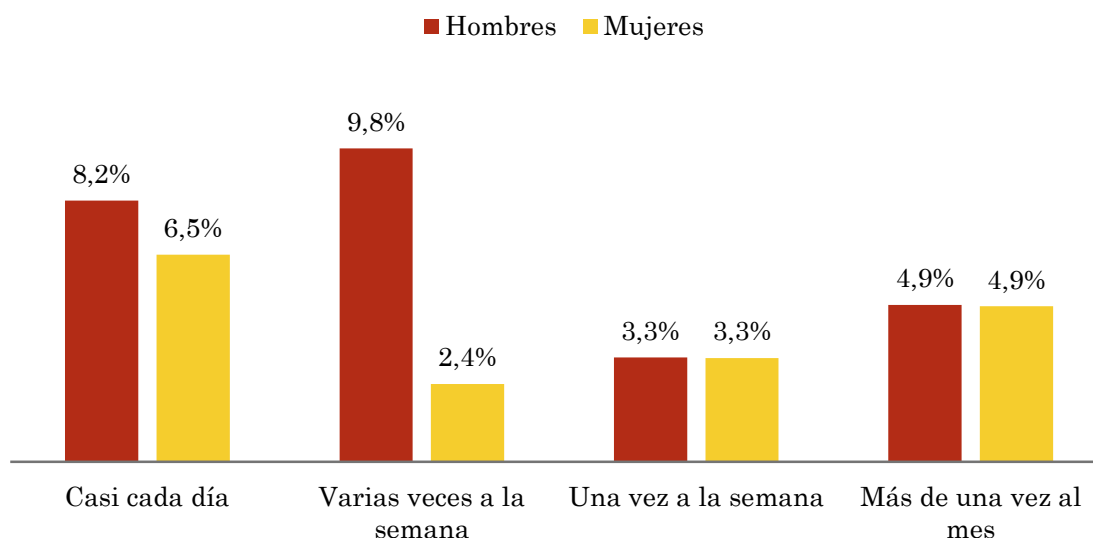


Pregunta - ¿Con qué frecuencia sigue la emisora?

Universo: población mayor de 15 años de toda el área de la muestra.

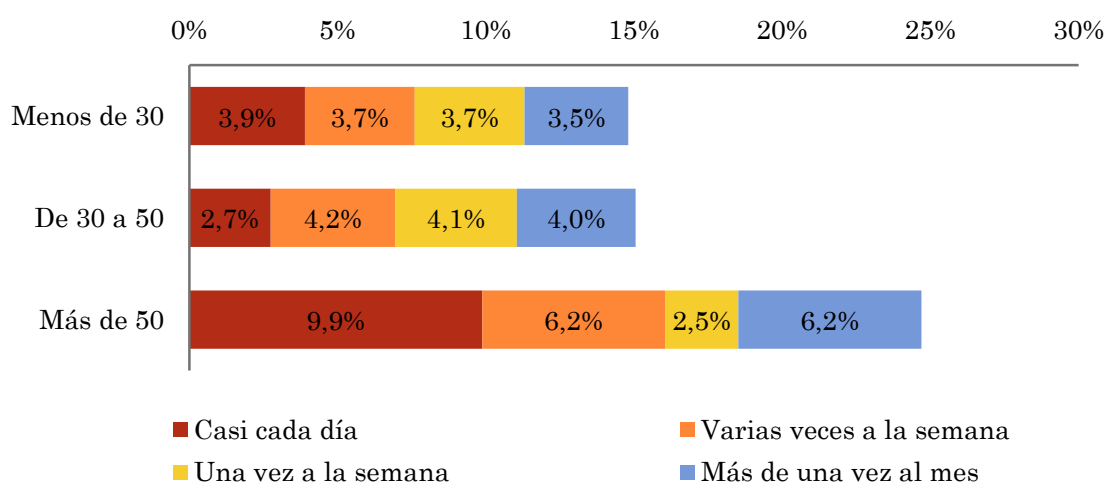
Análisis comparativo por grupos de sexo

Respuesta	Hombres	Mujeres
Casi cada día	8,2%	6,5%
Varias veces a la semana	9,8%	2,4%
Una vez a la semana	3,3%	3,3%
Más de una vez al mes	4,9%	4,9%



Análisis comparativo por grupos de edad

Resp \ Grupo	Menos de 30	De 30 a 50	Más de 50
Casi cada día	3,9%	2,7%	9,9%
Varias veces a la semana	3,7%	4,2%	6,2%
Una vez a la semana	3,7%	4,1%	2,5%
Más de una vez al mes	3,5%	4,0%	6,2%

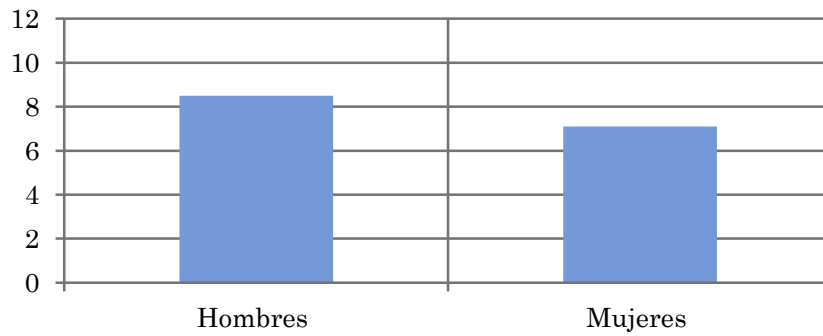


Tiempo medio de dedicación diaria a la emisora (minutos / día)

Universo: población mayor de 15 años de toda el área de la muestra.

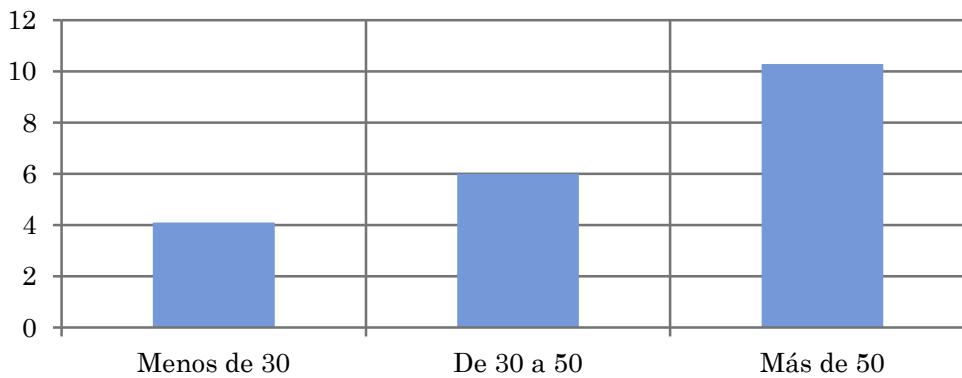
Análisis comparativo por grupos de sexo

Hombres	Mujeres
8,5	7,1



Análisis por grupos de edad

Menos de 30	De 30 a 50	Más de 50
4,1	6,0	10,3

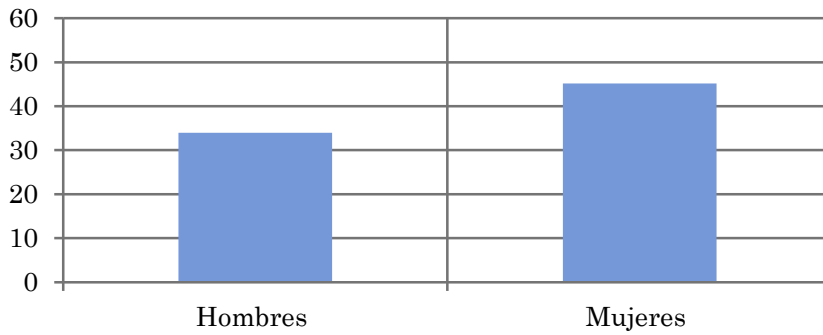


Tiempo medio de dedicación diaria a la emisora (minutos / día)

Universo: Población que sigue la emisora, por lo menos ocasionalmente.

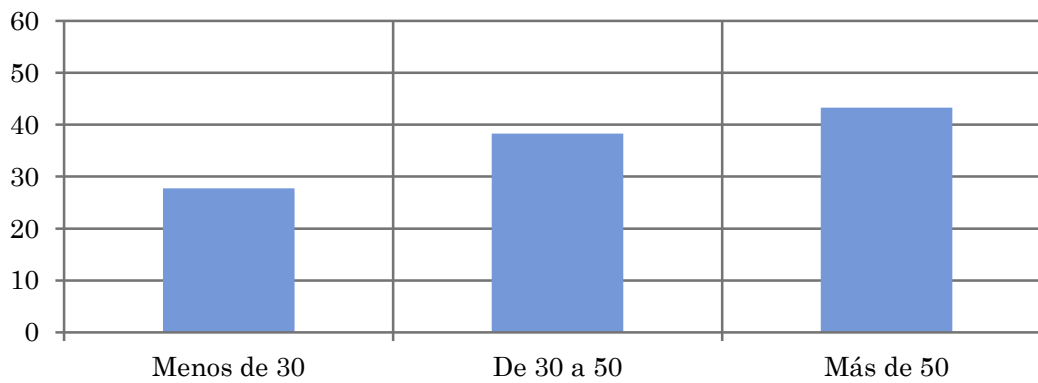
Análisis comparativo por grupos de sexo

Hombres	Mujeres
34,0	45,2



Análisis de sus seguidores por grupos de edad:

Menos de 30	De 30 a 50	Más de 50
27,7	38,3	43,3



Análisis sobre los oyentes habituales de la emisora

⇒ **Distribución de la audiencia durante el día**

Distribución de la audiencia durante la semana

Se consideran habituales los que dedican una media de más de un minuto al día a la emisora.

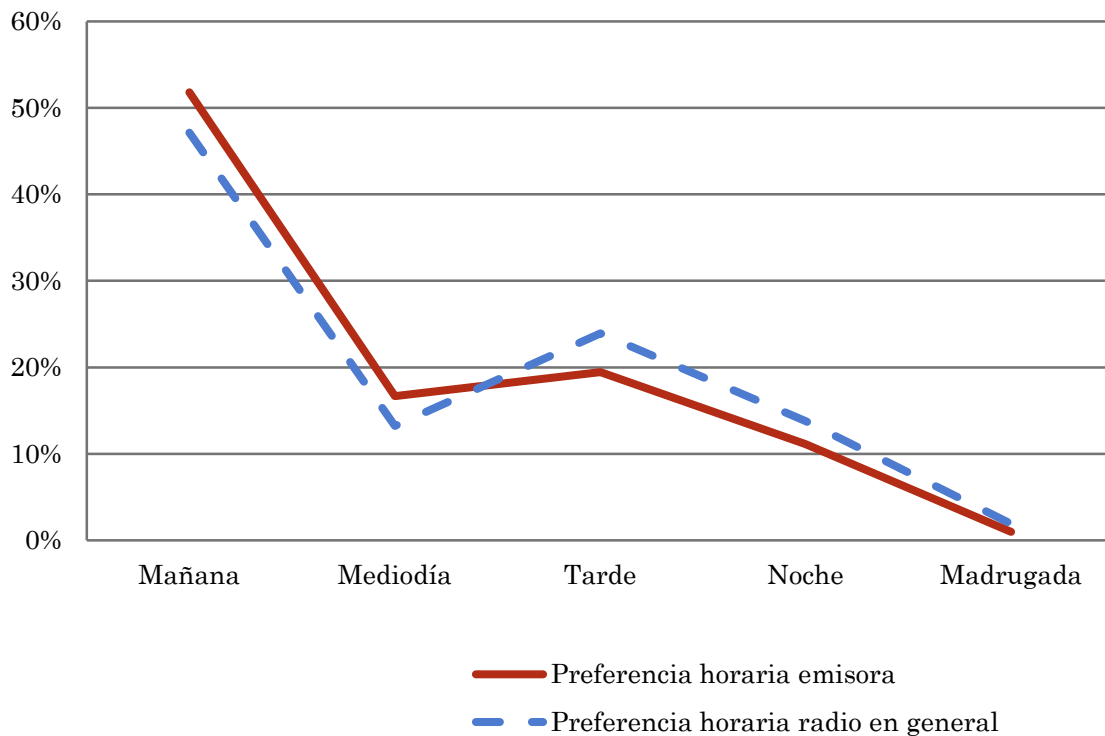
Pregunta - ¿A qué horas escucha habitualmente Canal San Roque Radio?

Universo: población habitual de la emisora.

Análisis general

Respuesta	Preferencia horaria emisora	Preferencia horaria radio en general
Mañana	51,8%	47,1%
Mediodía	16,7%	13,2%
Tarde	19,4%	23,9%
Noche	11,1%	13,8%
Madrugada	1,0%	1,9%

Distribución de la audiencia durante el día



Los resultados obtenidos son un reflejo del horario más común de sintonización de la emisora. Lo que no significa que no la sigan fuera del horario más habitual.

Pregunta - ¿Qué días de la semana suele escuchar Canal San Roque Radio?

Universo: población habitual de la emisora.

Análisis general

Respuesta	Porcentaje de respuestas
Lunes	14,5%
Martes	14,3%
Miércoles	14,1%
Jueves	14,3%
Viernes	14,3%
Sábado	13,8%
Domingo	14,8%

Distribución de la audiencia durante los días de la semana

