

2013

Febrero



## Estudio de audiencia de RTV Ceuta



## Índice de contenido

⇒ Ficha técnica	<u>3</u>
Síntesis del estudio	<u>4</u>
Análisis cuantitativo área 1	<u>6</u>
Análisis por sexos y edades	<u>10</u>
Análisis sobre los habituales (cualitativo)	<u>15</u>
Análisis sobre las causas adversas a la audiencia	<u>19</u>

## FICHA TÉCNICA

---

<b>Empresa que realiza el estudio</b>	Información Técnica y Científica SL (Infortécnica)
<b>Universo</b>	Población mayor de 15 años de Ceuta.
<b>Muestra</b>	394 entrevistas.
<b>Técnica de muestreo</b>	Muestreo probabilístico, aleatorio simple.
<b>Intervalo de confianza</b>	95,5% (dos sigma)
<b>Margen de error (Error máximo aplicable sobre conjunto total de la muestra)</b>	+/- 5,03%
<b>Tipo de entrevista</b>	Telefónica.
<b>Fecha del sondeo</b>	Febrero de 2013
<b>Datos de Infortécnica</b>	C/ Lepant 422 08025 Barcelona Tel: +34934334243 Fax: +34934351627 Más información en: <a href="http://www.infortecnica.com">www.infortecnica.com</a> <a href="http://www.audiencia.org">www.audiencia.org</a>

Puede verificar la autenticidad de los datos del estudio consultando la web [www.audiencia.org](http://www.audiencia.org) o contactando con Infortécnica.

## SÍNTESIS DEL ESTUDIO

---

### **“RTV CEUTA”, seguida por cerca de 40.000 personas en febrero, se aproxima a un cinco por ciento de share**

En el sondeo de febrero de 2013, “RTV Ceuta” consigue cerca de un cinco por ciento de share, gracias a los 8,4 minutos de tiempo medio diario que le ha dedicado la población de Ceuta en el último mes.

“RTV Ceuta” es conocida por la mayor parte de la población. Se encuentra presintonizada en tres de cada cuatro televisores y más de la mitad de los ceutíes la sigue de forma habitual, cerca de 40.000 durante el último mes, dedicando a la emisora 21 minutos al día, con una cuota de telespectadores GRP’s, próxima a 4.000 personas.

## Análisis cuantitativo de la audiencia de la emisora por cada área

⇒ Grado de conocimiento de la población respecto al nombre de la emisora.

Porcentaje de sintonización.

Frecuencia de seguimiento general de la emisora.

Frecuencia de seguimiento en el último mes.

Número de personas que siguen la emisora habitualmente.

Número de personas que han seguido la emisora en el último mes.

Tiempo medio de dedicación diaria a la emisora.

Tiempo medio de dedicación diaria en el último mes.

SHARE, GRP y total de horas de audiencia diaria (datos generales).

SHARE, GRP y total de horas de audiencia diaria (datos del último mes).



## Área de Ceuta

### Análisis cuantitativo

Población total de los municipios de la muestra  $\Rightarrow$  80.579

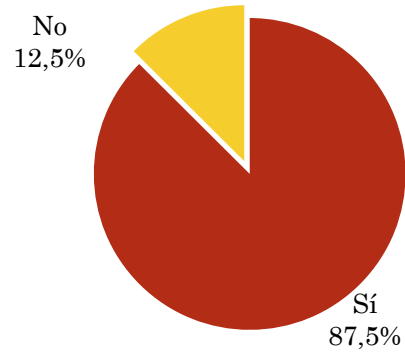
Municipios  $\Rightarrow$  Ceuta

### Pregunta - ¿Conoce la emisora de TV local RTV Ceuta?

Universo: población mayor de 15 años de: Área de Ceuta

Respuesta	Porcentaje
Sí	87,5%
No	12,5%

Grado de conocimiento de la población respecto al nombre de la emisora

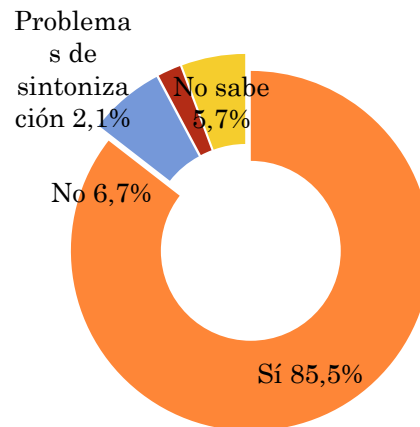


### Pregunta - ¿Tiene sintonizada RTV Ceuta en su televisor?

Universo: población de: Área de Ceuta que conoce la emisora

Respuesta	Porcentaje
Sí	85,5%
No	6,7%
Problemas de sintonización	2,1%
No sabe	5,7%

Porcentaje de sintonización

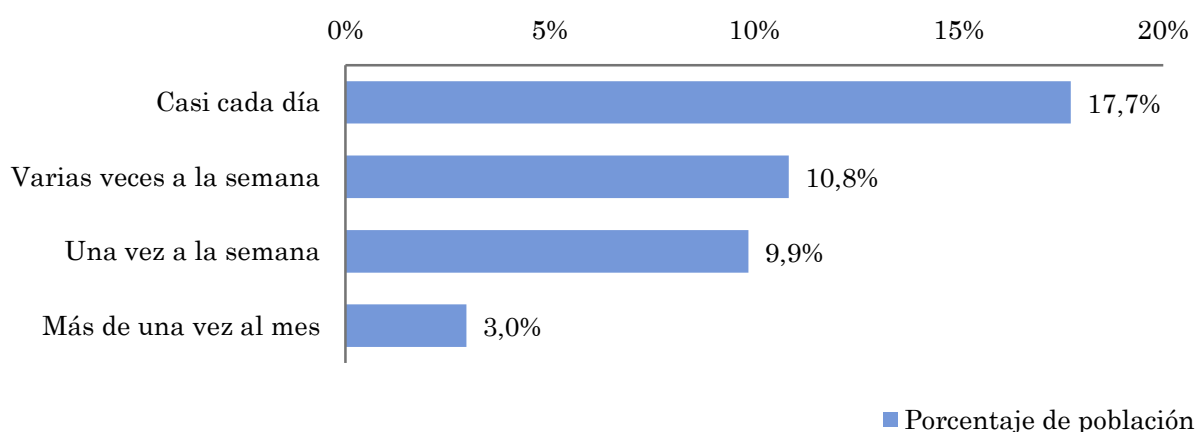


## Pregunta - ¿Con qué frecuencia sigue la emisora?

Universo: población mayor de 15 años de: Área de Ceuta

Respuesta	Porcentaje de población	Personas
Casi cada día	17,7%	14.290
Varias veces a la semana	10,8%	8.733
Una vez a la semana	9,9%	7.939
Más de una vez al mes	3,0%	2.382

*Esta emisora es seguida habitualmente por 33343 personas del area indicada.*



## Indicadores de audiencia de la emisora en el área específica

Minutos / día: Tiempo medio de dedicación diaria a la emisora en el área específica.

Desviación típica ( $\sigma$ ): o desviación estandar es una medida de dispersión de la media.

Minutos / día	Desviación típica ( $\sigma$ )
8,1	18,9

SHARE: cuota de audiencia, expresada en porcentaje, respecto al resto de emisoras.

SHARE
4,5%

Cuota de telespectadores (GRPs): cuota de audiencia, expresada en número de personas, respecto al resto de emisoras.

Cuota de telespectadores (GRPs)
3.605

Horas de audiencia diaria: total de horas de seguimiento que dedica el conjunto de la población.

Horas de audiencia diaria
10.816,4

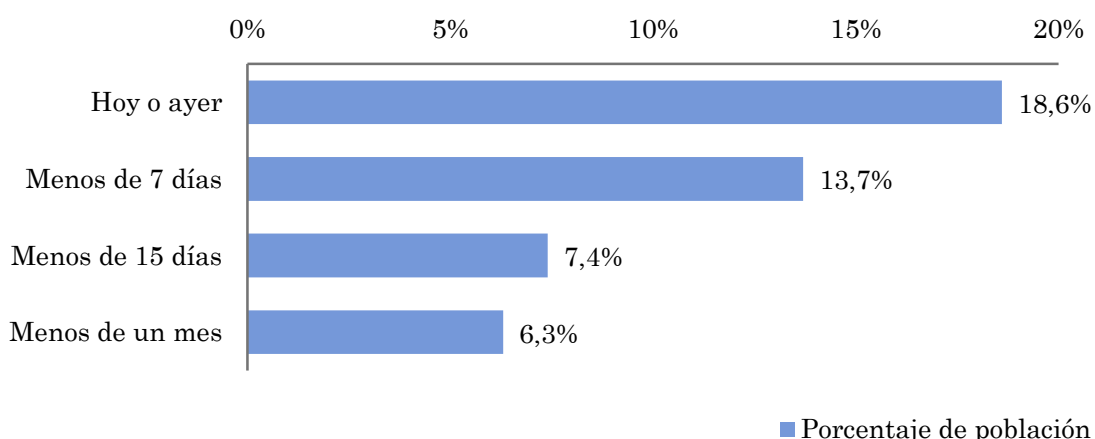


## Pregunta - ¿Aproximadamente, cuándo fue la última vez que vió RTV Ceuta?

Universo: población mayor de 15 años de: Área de Ceuta

Respuesta	Porcentaje de población	Personas
Hoy o ayer	18,6%	14.988
Menos de 7 días	13,7%	11.039
Menos de 15 días	7,4%	5.963
Menos de un mes	6,3%	5.076

Esta emisora ha sido seguida por 37066 personas del área indicada durante el último mes.



## Indicadores de audiencia de la emisora en el área específica durante el último mes

Minutos / día: Tiempo medio de dedicación diaria a la emisora en el área específica.

Desviación típica ( $\sigma$ ): o desviación estandar es una medida de dispersión de la media.

Minutos / día	Desviación típica ( $\sigma$ )
8,4	15,8

SHARE: cuota de audiencia, expresada en porcentaje, respecto al resto de emisoras.

SHARE
4,7%

Cuota de telespectadores (GRPs): cuota de audiencia, expresada en número de personas, respecto al resto de emisoras.

Cuota de telespectadores (GRPs)
3.760

Horas de audiencia diaria: total de horas de seguimiento que dedica el conjunto de la población.

Horas de audiencia diaria
11.281,1

## Análisis por grupos de sexo y edad

- ⇒ Conocimiento del nombre de la emisora por sexos y edades.
- Frecuencia de seguimiento por sexos y edades.
- Tiempo de dedicación diario por sexos y edades.
- Tiempo de dedicación diario de los habituales a la emisora por sexos y edades.

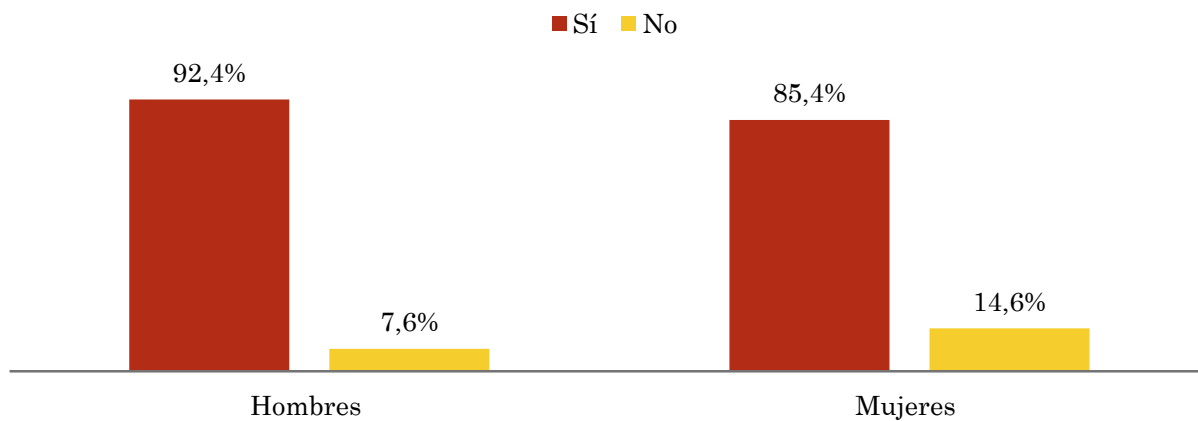
Los datos que se presentan a continuación están basados en el conjunto de la muestra y no son proporcionales a la población de cada área.

### Pregunta - ¿Conoce la emisora de TV local RTV Ceuta?

Universo: población mayor de 15 años de toda el área de la Universo.

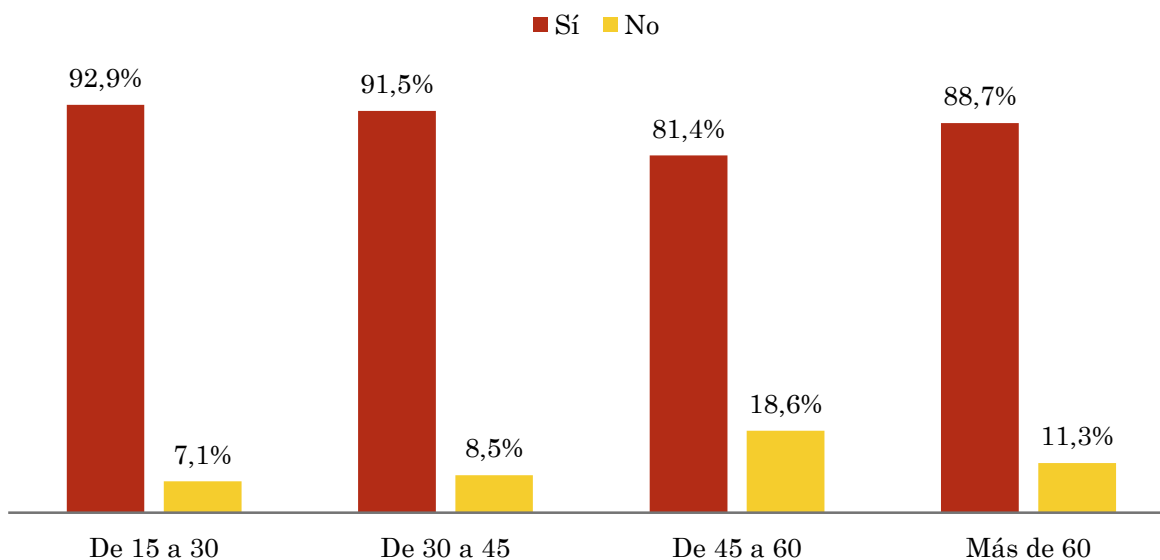
#### Análisis comparativo por grupos de sexo

Resp / Grupo	Hombres	Mujeres
Sí	92,4%	85,4%
No	7,6%	14,6%



#### Análisis comparativo por grupos de edad

Resp \ Grupo	De 15 a 30	De 30 a 45	De 45 a 60	Más de 60
Sí	92,9%	91,5%	81,4%	88,7%
No	7,1%	8,5%	18,6%	11,3%

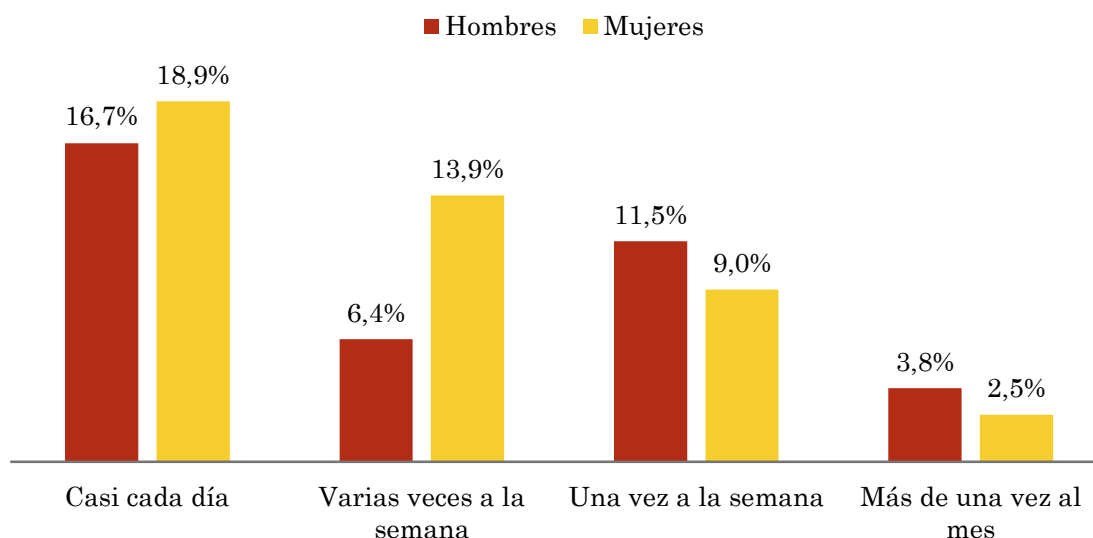


## Pregunta - ¿Con qué frecuencia sigue la emisora?

Universo: población mayor de 15 años de toda el área de la Universo.

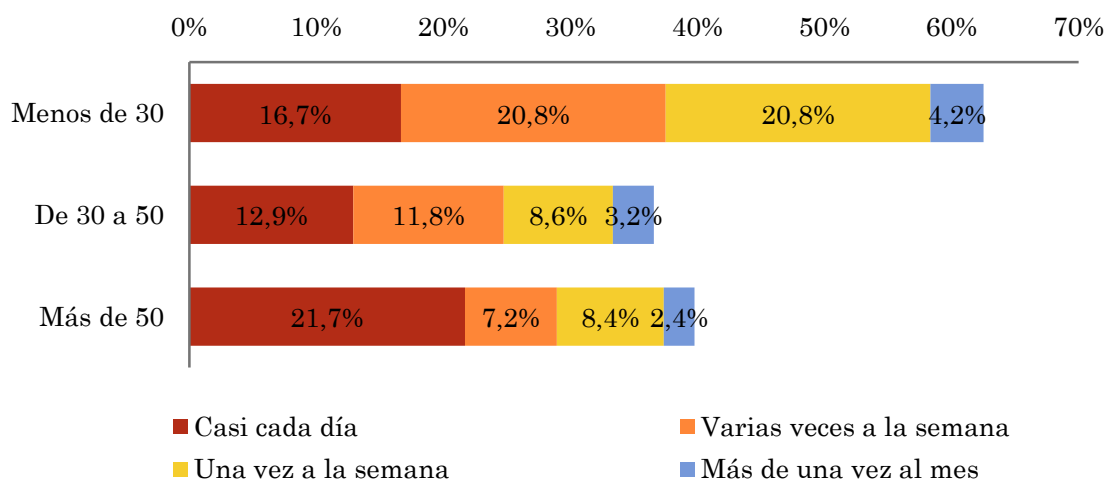
### Análisis comparativo por grupos de sexo

Respuesta	Hombres	Mujeres
Casi cada día	16,7%	18,9%
Varias veces a la semana	6,4%	13,9%
Una vez a la semana	11,5%	9,0%
Más de una vez al mes	3,8%	2,5%



### Análisis comparativo por grupos de edad

Resp \ Grupo	Menos de 30	De 30 a 50	Más de 50
Casi cada día	16,7%	12,9%	21,7%
Varias veces a la semana	20,8%	11,8%	7,2%
Una vez a la semana	20,8%	8,6%	8,4%
Más de una vez al mes	4,2%	3,2%	2,4%

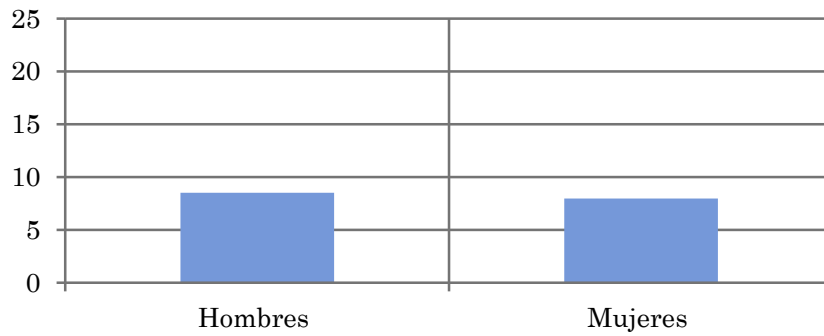


## Tiempo medio de dedicación diaria a la emisora (minutos / día)

Universo: población mayor de 15 años de toda el área de la Universo.

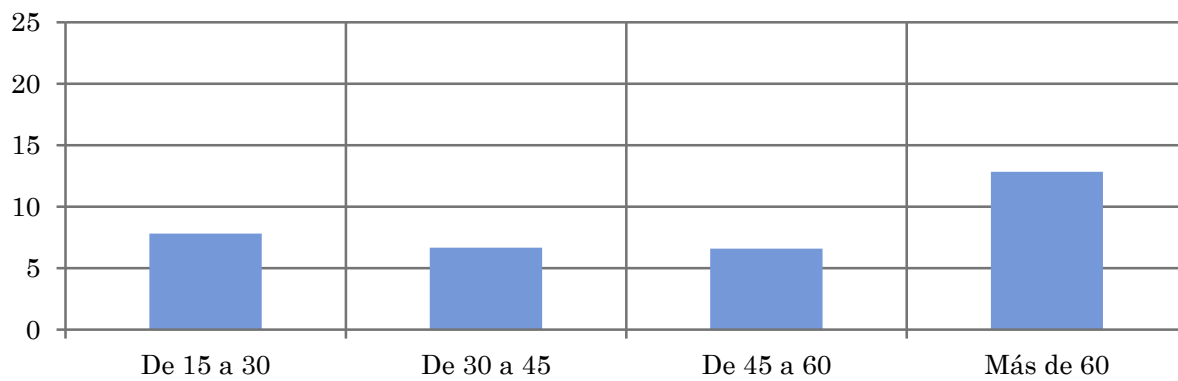
### Análisis comparativo por grupos de sexo

Hombres	Mujeres
8,5	8,0



### Análisis por grupos de edad

De 15 a 30	De 30 a 45	De 45 a 60	Más de 60
7,8	6,7	6,6	12,8

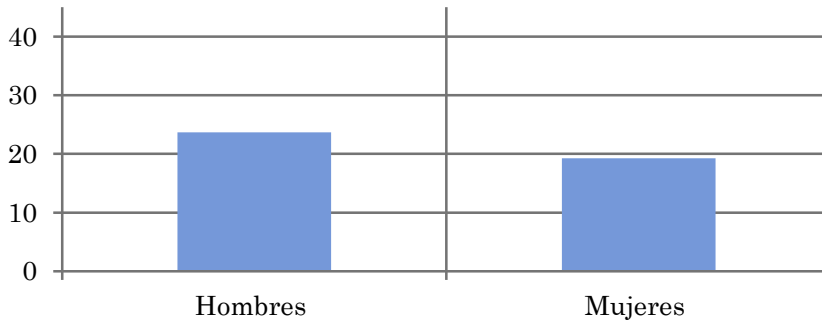


## Tiempo medio de dedicación diaria a la emisora (minutos / día)

Universo: Población que sigue la emisora, por lo menos ocasionalmente.

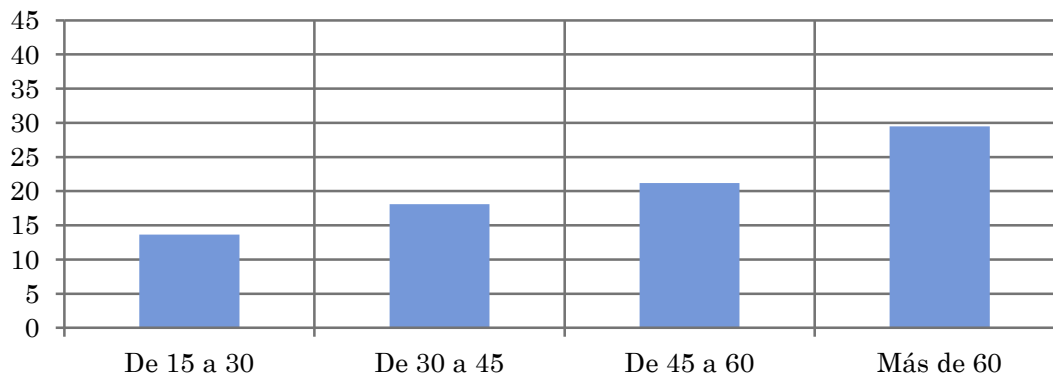
### Análisis comparativo por grupos de sexo

Hombres	Mujeres
23,7	19,2



### Análisis de sus seguidores por grupos de edad:

De 15 a 30	De 30 a 45	De 45 a 60	Más de 60
13,7	18,1	21,2	29,5



## Análisis sobre los seguidores habituales de la emisora

⇒ **Distribución de la audiencia durante el día**

**Distribución de la audiencia durante la semana**

Se consideran habituales los que dedican una media de más de un minuto al día a la emisora.

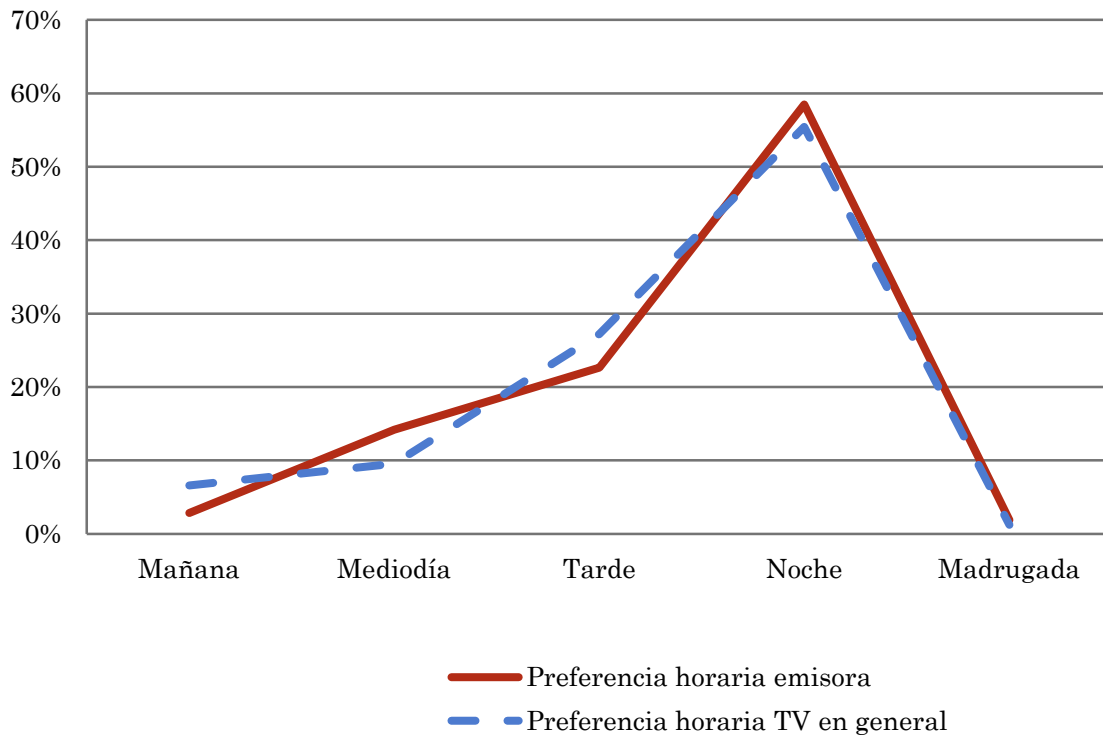
## Pregunta - ¿A qué horas sigue habitualmente RTV Ceuta?

Universo: población habitual de la emisora.

### Análisis general

Respuesta	Preferencia horaria emisora	Preferencia horaria TV en general
Mañana	2,8%	6,6%
Mediodía	14,2%	9,6%
Tarde	22,6%	27,2%
Noche	58,5%	55,4%
Madrugada	1,9%	1,2%

Distribución de la audiencia durante el día



Los resultados obtenidos son un reflejo del horario más común de sintonización de la emisora. Lo que no significa que no la sigan fuera del horario más habitual.



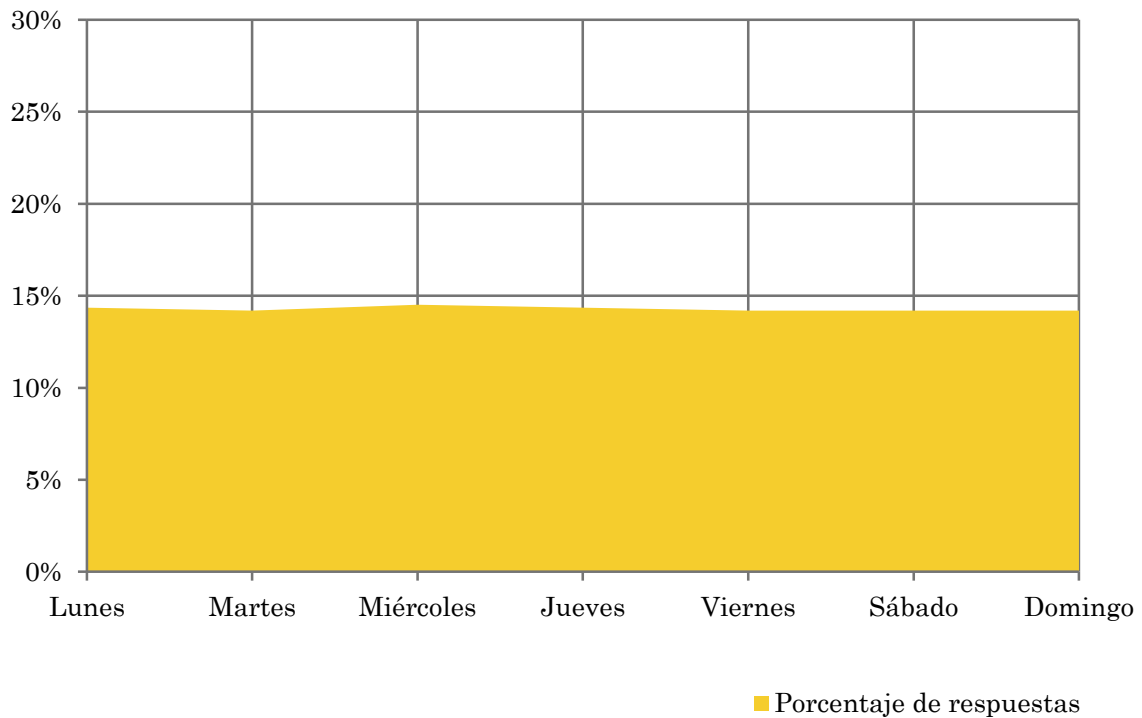
**Pregunta - ¿Qué días de la semana suele ver RTV Ceuta?**

Universo: población habitual de la emisora.

**Análisis general**

Respuesta	Porcentaje de respuestas
Lunes	14,4%
Martes	14,2%
Miércoles	14,5%
Jueves	14,4%
Viernes	14,2%
Sábado	14,2%
Domingo	14,2%

Distribución de la audiencia durante los días de la semana



## Análisis sobre la población no seguidora

⇒ **Análisis de las causas o factores adversos a la audiencia**

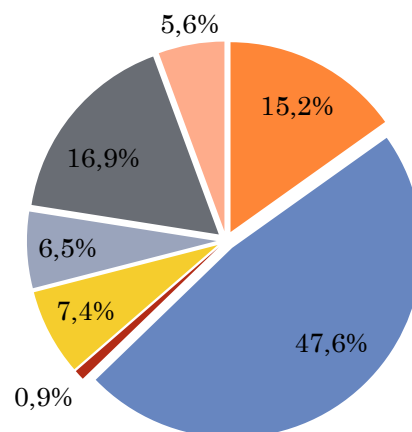
Se consideran no habituales los que dedican una media de menos de un minuto al día a la emisora.

## Principales motivos por los que no se sigue la emisora

Universo: población general de toda el área de la encuesta que ve la emisora menos de un minuto al día de media.

### Análisis general

Resp / Grupo	Porcentaje
Desconocimiento de la emisora	15,2%
No ve la televisión local / o ninguna emisora en concreto	47,6%
Desconocimiento de la programación de la emisora	0,9%
Dedica poco tiempo a ver la tele	7,4%
Problemas de imagen o de sintonización	6,5%
Prefiere la programación de otras emisoras	16,9%
Otros motivos	5,6%



- Desconocimiento de la emisora
- No ve la televisión local / o ninguna emisora en concreto
- Desconocimiento de la programación de la emisora
- Dedicar poco tiempo a ver la tele
- Problemas de imagen o de sintonización
- Prefiere la programación de otras emisoras
- Otros motivos