



2012

Desembre



Estudi d'audiència de TeleB - Televisió de Badalona



Índex de contingut

⇒ Fitxa tècnica	<u>3</u>
Síntesi de l'estudi	<u>4</u>
Anàlisi quantitatiu de la primera àrea	<u>6</u>
Anàlisi quantitatiu de la segona àrea	<u>10</u>
Anàlisi per sexes i edats	<u>14</u>
Anàlisi sobre els habituals (estudi qualitatiu)	<u>18</u>
Anàlisi sobre les causes negatives a la audiència	<u>23</u>

FITXA TÈCNICA

Empresa que realitza l'estudi	Informació Tècnica i Científica S.L. (Infortécnica)
Univers	Població major de 15 anys de Badalona, Barcelona i municipis del Maresme.
Mostra	415 entrevistes.
Tècnica de mostreig	Mostreig probabilístic, estratificat per àrees de municipis (assignació uniforme) i aleatori simple en quant als individus de cada àrea.
Interval de confiança	95,5% (dos sigma)
Marge d'error (Error màxim aplicable sobre conjunt total de la mostra)	+/- 4,91%
Tipus d'entrevista	Telefònica.
Data del sondeig	Desembre de 2012
Dades d'Infortécnica	C/ Lepant 422 08025 Barcelona Tel: +34934334243 Fax: +34934351627 Mes informació a: www.infortecnica.com www.audiencia.org

Pot verificar l'autenticitat de les dades de l'estudi a la web www.audiencia.org o contactant amb Infortécnica.

SÍNTESI DE L'ESTUDI

“TV BADALONA” SEGUIDA PER PROP DE 250.000 TELEESPECTADORS, SUPERA UN TRES PER CENT DE SHARE A BADALONA

A l'estudi realitzat al novembre de 2012, "TV Badalona", en el conjunt de la seva àrea de difusió que abasta el Barcelonès, el Maresme i fins i tot altres comarques de l'àrea metropolitana; és coneguda per més de la meitat de la població.

És seguida de forma habitual per prop de 250.000 teleespectadors a la seva àrea més extensa de difusió (200.000 al Barcelonès i el Maresme, zona de major audiència).

A Badalona, l'emissora és coneguda per la major part de la població i seguida per prop de 100.000 persones, amb un share proper al tres per cent.

Al conjunt de la seva àrea de difusió, incloent Barcelona ciutat, la quota d'audiència és propera al 0,5 per cent, amb una quota GRP de 10.000 teleespectadors.

L'emissora és seguida per tots els grups de sexe i edat.

Nota adjunta:

Amb el pas a TDT, Televisió de Badalona no disminueix de forma significativa les seves anteriors quotes en analògic.

Anàlisi quantitativ de l'audiència de l'emissora per àrees

- ⇒ Grau de coneixement de la població respecte el nom de l'emissora.
- Percentatge de sintonització.
- Freqüència de seguiment general de l'emissora.
- Freqüència de seguiment durant l'últim mes.
- Nombre de telespectadors que segueixen l'emissora habitualment.
- Nombre de telespectadors que segueixen l'emissora durant l'últim mes.
- Temps de dedicació diària a l'emissora.
- Temps de dedicació durant l'últim mes.
- SHARE, GRP y total d'hores d'audiència diària (dades generals).
- SHARE, GRP y total d'hores d'audiència diària (dades de l'últim mes).



Badalona

Anàlisi quantitativu

Població total dels municipis de la mostra



219.786

Municipis



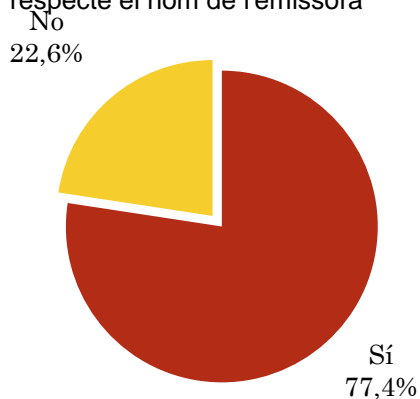
Badalona

Pregunta - Coneix l'emissora de TV local TeleB - Televisió de Badalona?

Mostra: població major de 15 anys de: Badalona

Resposta	Percentatge
Sí	77,4%
No	22,6%

Grau de coneixement de la població respecte el nom de l'emissora



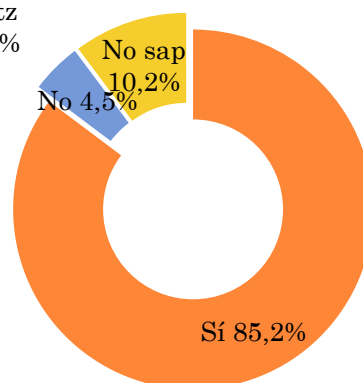
Pregunta - Te sintonizada TeleB - Televisió de Badalona al seu televisor?

Mostra: població de Badalona que coneix l'emissora

Resposta	Percentatge
Sí	85,2%
No	4,5%
Problemes de sintonització	0,0%
No sap	10,2%

Percentatge de sintonització

Problemes de sintonització 0,0%

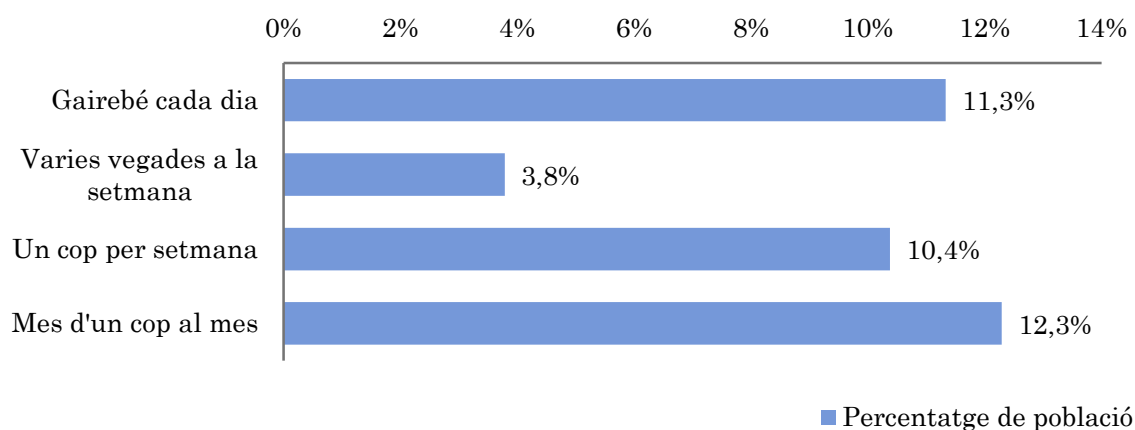


Pregunta - Amb quina freqüència segueix l'emissora?

Mostra: població major de 15 anys de: Badalona

Resposta	Percentatge de població	Persones
Gairebé cada dia	11,3%	24.901
Varies vegades a la setmana	3,8%	8.316
Un cop per setmana	10,4%	22.810
Mes d'un cop al mes	12,3%	27.016

Aquesta emissora es seguida habitualment per 83044 persones de l'àrea indicada.



Indicadors d'audiència de l'emissora a l'àrea específica

Minuts / dia: Mitjana de minuts diaris que dedica la població de l'àrea en qüestió a l'emissora.

Desviació típica (σ): o desviació estàndard és una mesura de dispersió dels valors sobre la mitjana.

Minuts / dia	Desviació típica (σ)
4,3	9,3

SHARE: quota d'audiència, expressada en percentatge, respecte la resta d'emissores.

SHARE
2,4%

Quota de telespectadors (GRP's): quota de audiència, expressada en nombre de persones, respecte la resta d'emissores.

Quota de telespectadors (GRP's)
5.286

Hores d'audiència diària: total de hores de seguiment que hi dedica el conjunt de la població.

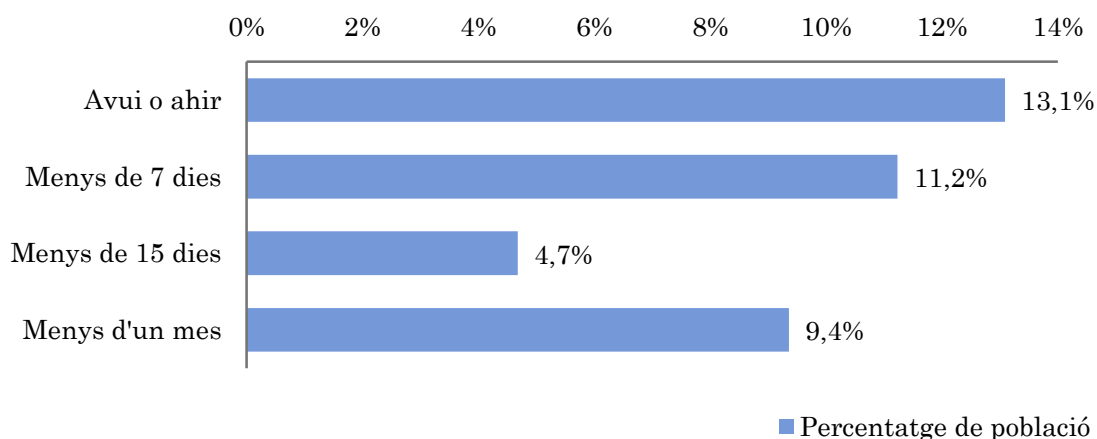
Hores d'audiència diària
15.856,8

Pregunta - Aproximadament, quan va ser l'últim cop que va veure TeleB - Televisió de Badalona?

Mostra: població major de 15 anys de: Badalona

Resposta	Percentatge de població	Persones
Avui o ahir	13,1%	28.762
Menys de 7 dies	11,2%	24.690
Menys de 15 dies	4,7%	10.286
Menys d'un mes	9,4%	20.571

Aquesta emissora ha estat seguida per 84309 persones de l'àrea indicada durant l'últim mes.



Indicadors d'audiència de l'emissora a l'àrea específica durant l'últim mes

Minuts / dia: Mitjana de minuts diaris que dedica la població de l'àrea en qüestió a l'emissora.

Desviació típica (σ): o desviació estàndard és una mesura de dispersió dels valors sobre la mitjana.

Minuts / dia	Desviació típica (σ)
5,3	11,7

SHARE: quota d'audiència, expressada en percentatge, respecte la resta d'emissores.

SHARE
3,0%

Quota de telespectadors (GRP's): quota de audiència, expressada en nombre de persones, respecte la resta d'emissores.

Quota de telespectadors (GRP's)
6.530

Hores d'audiència diària: total de hores de seguiment que hi dedica el conjunt de la població.

Hores d'audiència diària
19.590,9



Àrea de Barcelona i el Maresme

Anàlisi quantitativu

Població total dels municipis de la mostra \Rightarrow 2.290.160

Municipis \Rightarrow

- Barcelona
- Sant Adrià de Besòs
- Santa Coloma de Gramenet
- Montgat
- Tiana
- Alella
- Teià
- Premià de Dalt
- Premià de Mar
- Vilassar de Dalt
- Cabrils
- Vilassar de Mar
- Cabrera de Mar
- Mataró
- Caldes d'Estrac
- Sant Andreu de Llavanes
- Sant Vicenç de Montalt
- Arenys de Mar
- Hospitalet de Llobregat, L'

Pregunta - Coneix l'emissora de TV local TeleB - Televisió de Badalona?

Mostra: població major de 15 anys de Àrea de Barcelona i el Maresme

Resposta	Percentatge
Sí	50,6%
No	49,4%

Grau de coneixement de la població respecte el nom de l'emissora

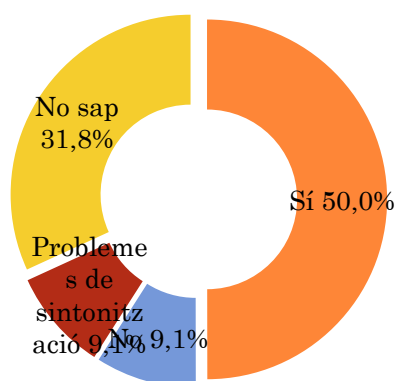


Pregunta - Te sintonizada TeleB - Televisió de Badalona al seu televisor?

Mostra: població de Àrea de Barcelona i el Maresme que coneix l'emissora

Resposta	Percentatge
Sí	50,0%
No	9,1%
Problemes de sintonització	9,1%
No sap	31,8%

Percentatge de sintonització

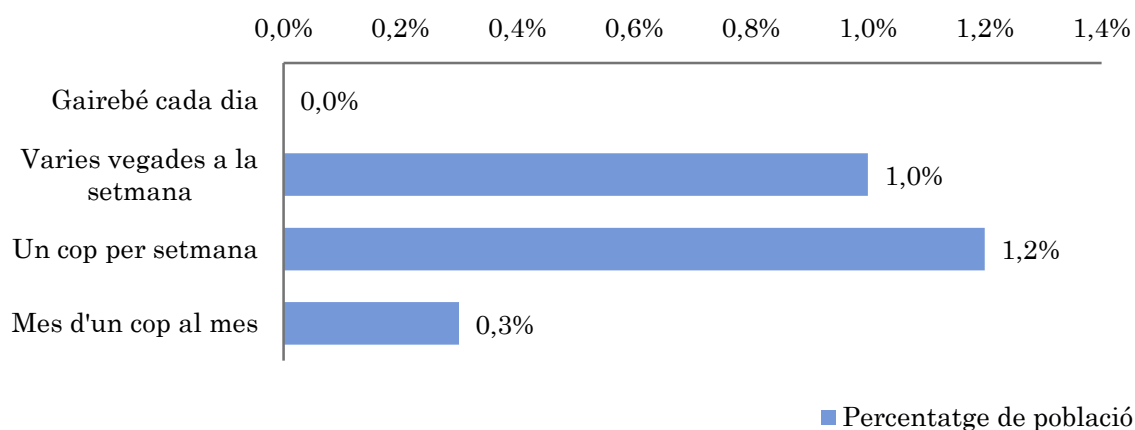


Pregunta - Amb quina freqüència segueix l'emissora?

Mostra: població major de 15 anys de Àrea de Barcelona i el Maresme

Resposta	Percentatge de població	Persones
Gairebé cada dia	0,0%	0
Varies vegades a la setmana	1,0%	22.902
Un cop per setmana	1,2%	27.482
Mes d'un cop al mes	0,3%	6.870

Aquesta emissora es seguida habitualment per 57254 persones de l'àrea indicada.



Indicadors d'audiència de l'emissora a l'àrea específica

Minuts / dia: Mitjana de minuts diaris que dedica la població de l'àrea en qüestió a l'emissora.

Desviació típica (σ): o desviació estàndard és una mesura de dispersió dels valors sobre la mitjana.

Minuts / dia	Desviació típica (σ)
0,20	0,5

SHARE: quota d'audiència, expressada en percentatge, respecte la resta d'emissores.

SHARE
0,11%

Quota de telespectadors (GRP's): quota de audiència, expressada en nombre de persones, respecte la resta d'emissores.

Quota de telespectadors (GRP's)
2.545

Hores d'audiència diària: total de hores de seguiment que hi dedica el conjunt de la població.

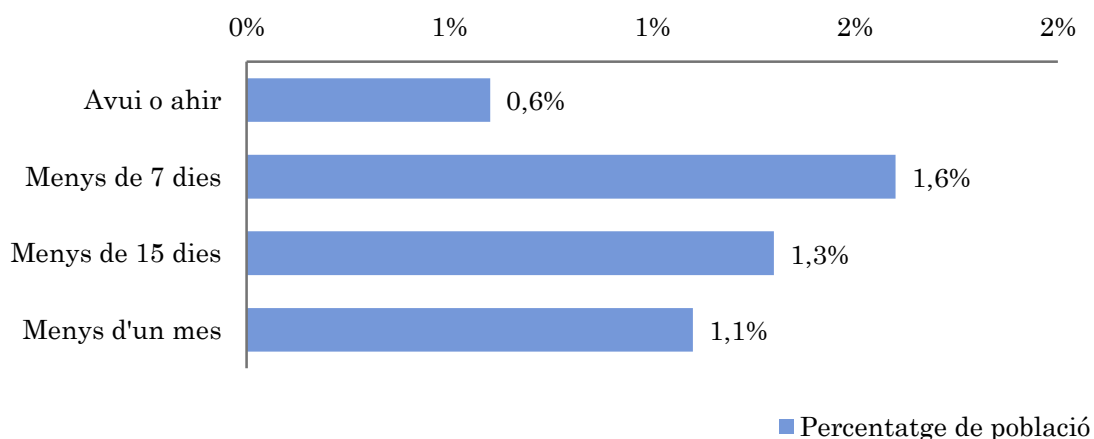
Hores d'audiència diària
7.633,9

Pregunta - Aproximadament, quan va ser l'últim cop que va veure TeleB - Televisió de Badalona?

Mostra: població major de 15 anys de: Àrea de Barcelona i el Maresme

Resposta	Percentatge de població	Persones
Avui o ahir	0,6%	13.741
Menys de 7 dies	1,6%	36.643
Menys de 15 dies	1,3%	29.772
Menys d'un mes	1,1%	25.192

Aquesta emissora ha estat seguida per 105347 persones de l'àrea indicada durant l'últim mes.



Indicadors d'audiència de l'emissora a l'àrea específica durant l'últim mes

Minuts / dia: Mitjana de minuts diaris que dedica la població de l'àrea en qüestió a l'emissora.

Desviació típica (σ): o desviació estàndard és una mesura de dispersió dels valors sobre la mitjana.

Minuts / dia	Desviació típica (σ)
0,38	1,9

SHARE: quota d'audiència, expressada en percentatge, respecte la resta d'emissores.

SHARE
0,21%

Quota de telespectadors (GRP's): quota de audiència, expressada en nombre de persones, respecte la resta d'emissores.

Quota de telespectadors (GRP's)
4.835

Hores d'audiència diària: total de hores de seguiment que hi dedica el conjunt de la població.

Hores d'audiència diària
14504,3

Anàlisi per grups de sexe i d'edat



Coneixement del nom de l'emissora per sexes i edats.

Freqüència de seguiment per sexes i edats.

Temps de dedicació diari per sexes i edats.

Temps de dedicació diari dels seus telespectadors per sexes i edats.

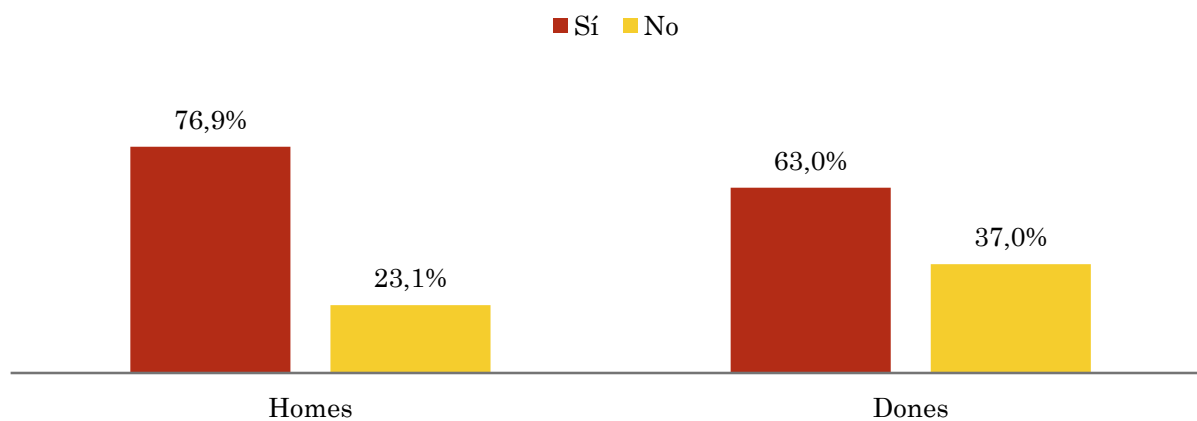
Les dades que es presenten en el següent apartat estan basats en el conjunt de la mostra i poden no ser proporcionals a la població de cadascuna de les àrees.

Pregunta - Coneix l'emissora de TV local TeleB - Televisió de Badalona?

Mostra: població major de 15 anys de tota l'àrea de la mostra.

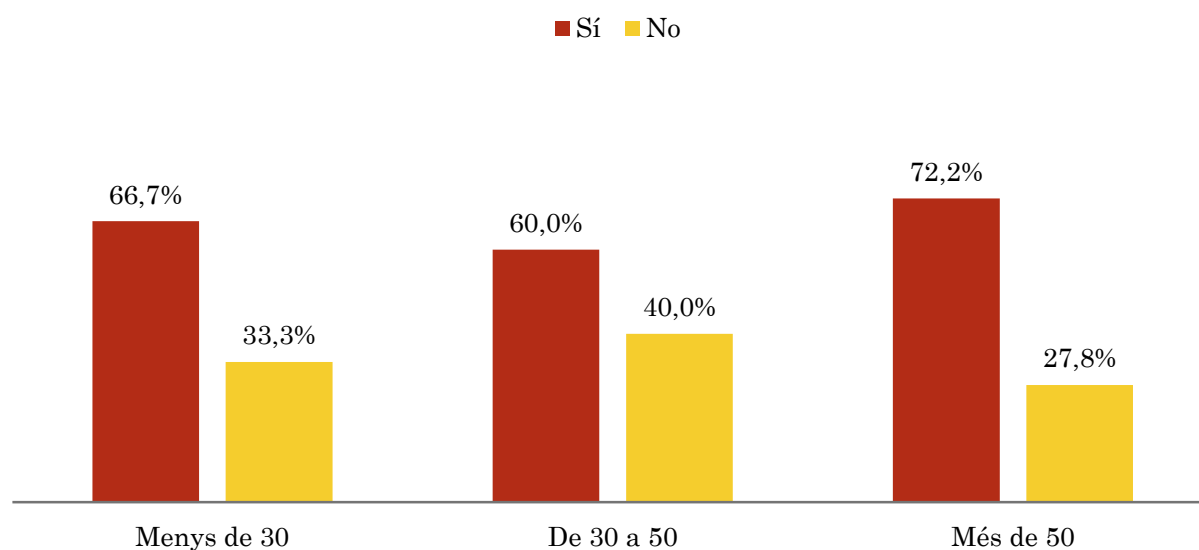
Anàlisi comparatiu per grups de sexe

Resposta	Homes	Dones
Sí	76,9%	63,0%
No	23,1%	37,0%



Anàlisi comparatiu per grups d'edat

Resposta	Menys de 30	De 30 a 50	Més de 50
Sí	66,7%	60,0%	72,2%
No	33,3%	40,0%	27,8%

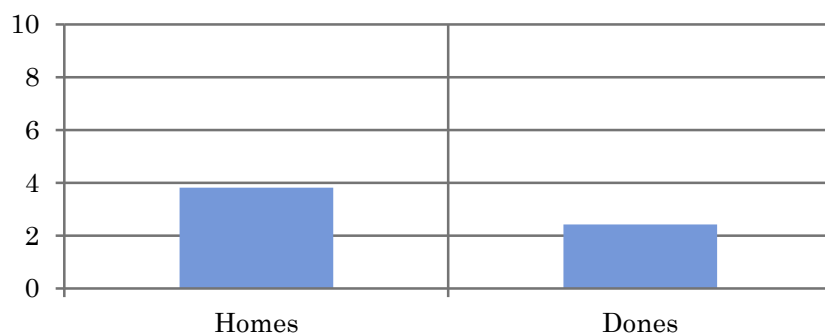


Mitjana de temps de dedicació diària a l'emissora (minuts / dia)

Mostra: població major de 15 anys de tota l'àrea de la mostra.

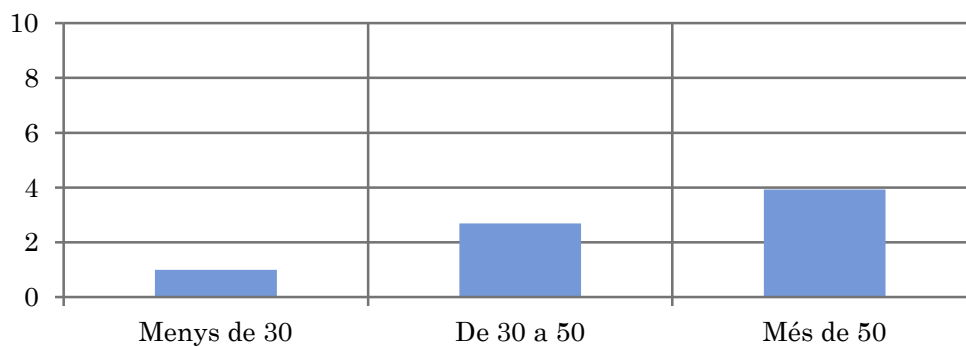
Anàlisi comparatiu per grups de sexe

Homes	Dones
3,8	2,4



Anàlisi comparatiu per grups d'edat

Menys de 30	De 30 a 50	Més de 50
1,0	2,7	3,9

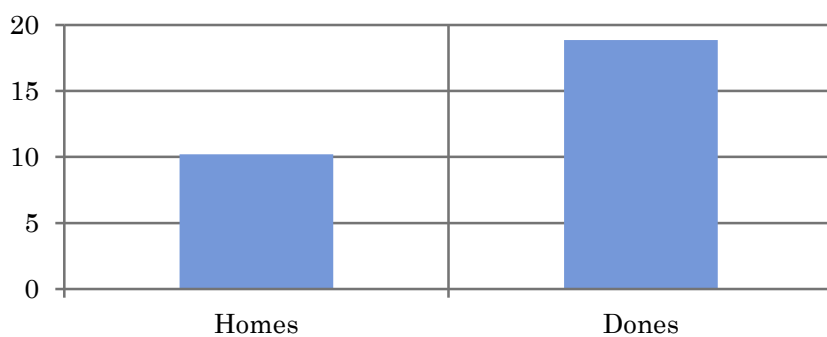


Tiempo medio de dedicación diaria a la emisora (minutos / día)

Mostra: seguidors habituals de l'emissora.

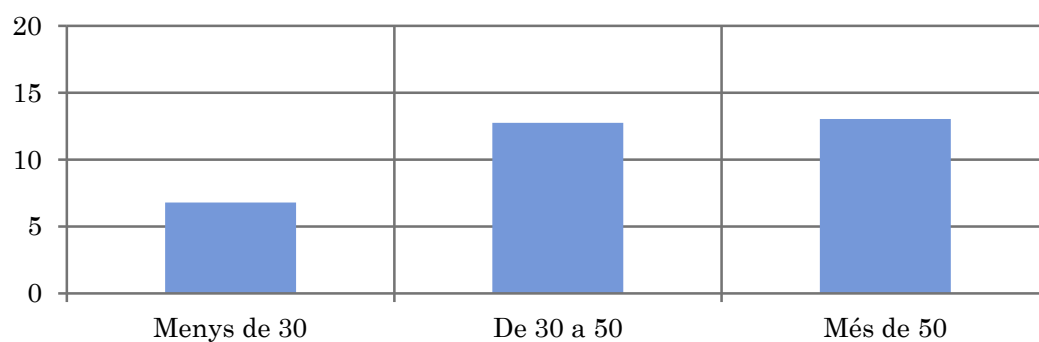
Anàlisi comparatiu per grups de sexe

Homes	Dones
10,2	18,9



Anàlisi comparatiu per grups d'edat

Menys de 30	De 30 a 50	Més de 50
6,8	12,7	13,0



Anàlisi dels seguidors habituals de l'emissora

⇒ Distribució de l'audiència durant el dia.

Distribució de l'audiència durant la setmana.

Preferències sobre la programació

Es consideren seguidors habituals els qui dediquen una mitjana de més d'un minut al dia a l'emissora.

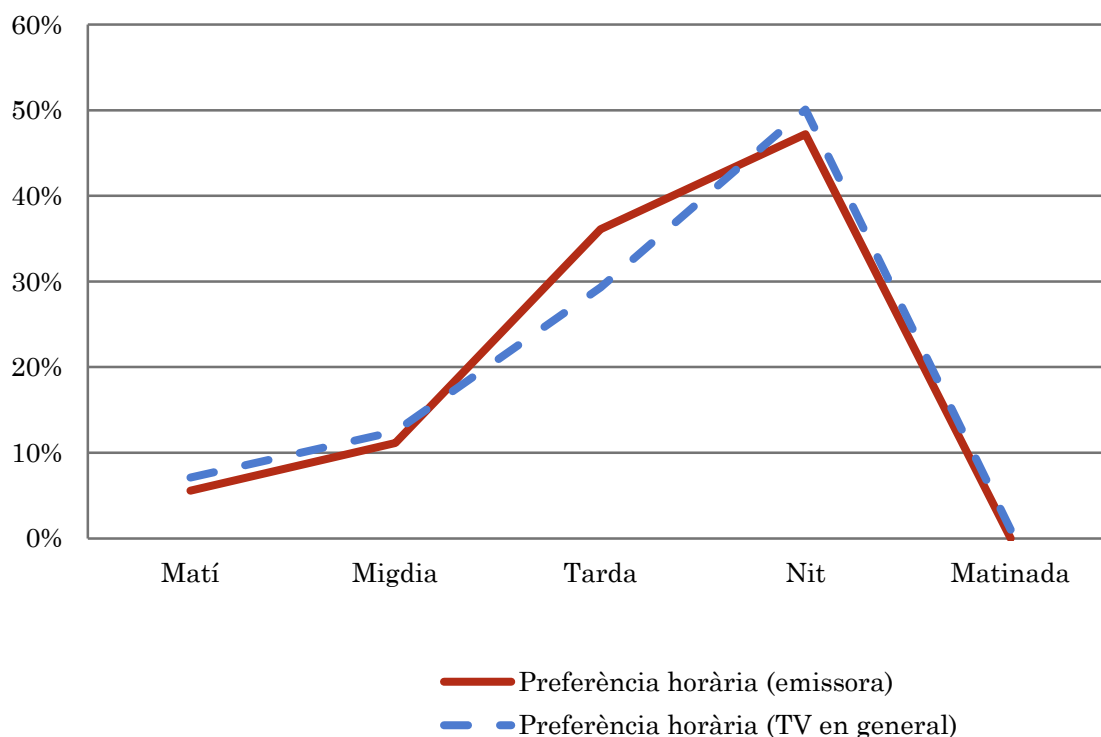
Pregunta - A quines hores veu normalment TeleB - Televisió de Badalona?

Mostra: població habitual de l'emissora.

Anàlisi general

Resposta	Preferència horària (emissora)	Preferència horària (TV en general)
Matí	5,6%	7,1%
Migdia	11,1%	12,5%
Tarda	36,1%	29,3%
Nit	47,2%	50,1%
Matinada	0,0%	1,0%

Distribució de l'audiència durant el dia



Aquests resultats són representatius de l'horari més comú de sintonització de l'emissora. El que no significa que no es segueixi fora del horari més habitual.

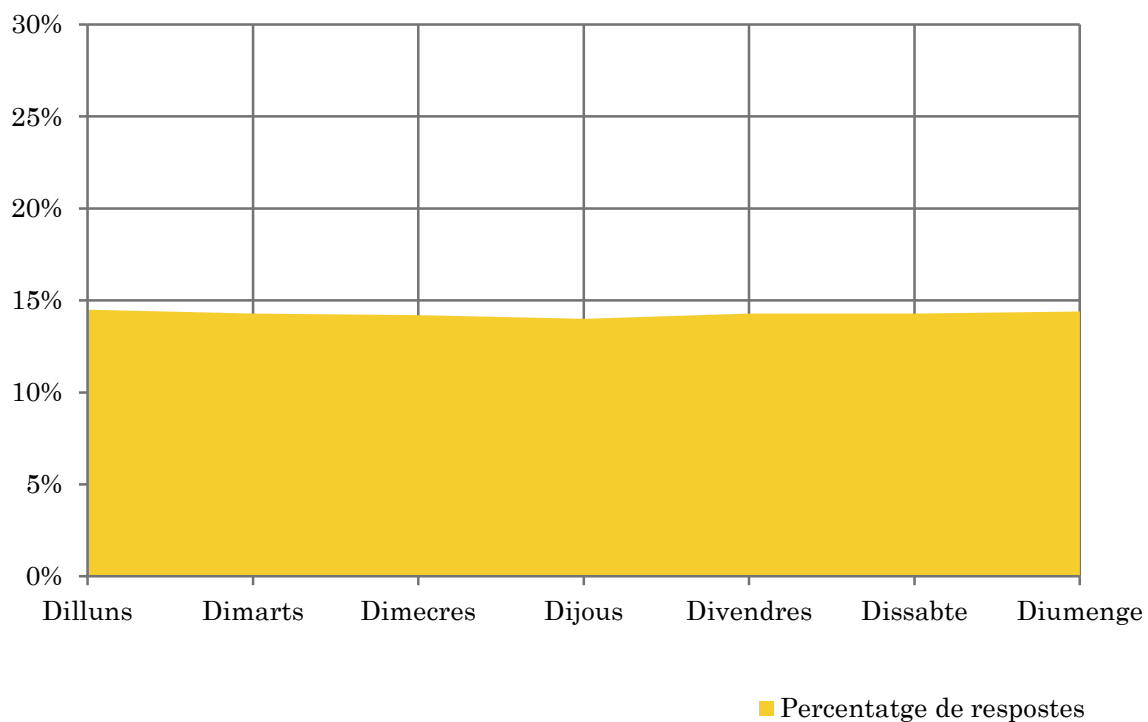
Pregunta - Normalment, quins dies de la setmana veu TeleB - Televisió de Badalona?

Mostra: població habitual de l'emissora.

Anàlisi general

Resposta	Percentatge de respostes
Dilluns	14,5%
Dimarts	14,3%
Dimecres	14,2%
Dijous	14,0%
Divendres	14,3%
Dissabte	14,3%
Diumenge	14,4%

Distribució de l'audiència durant els dies de la setmana

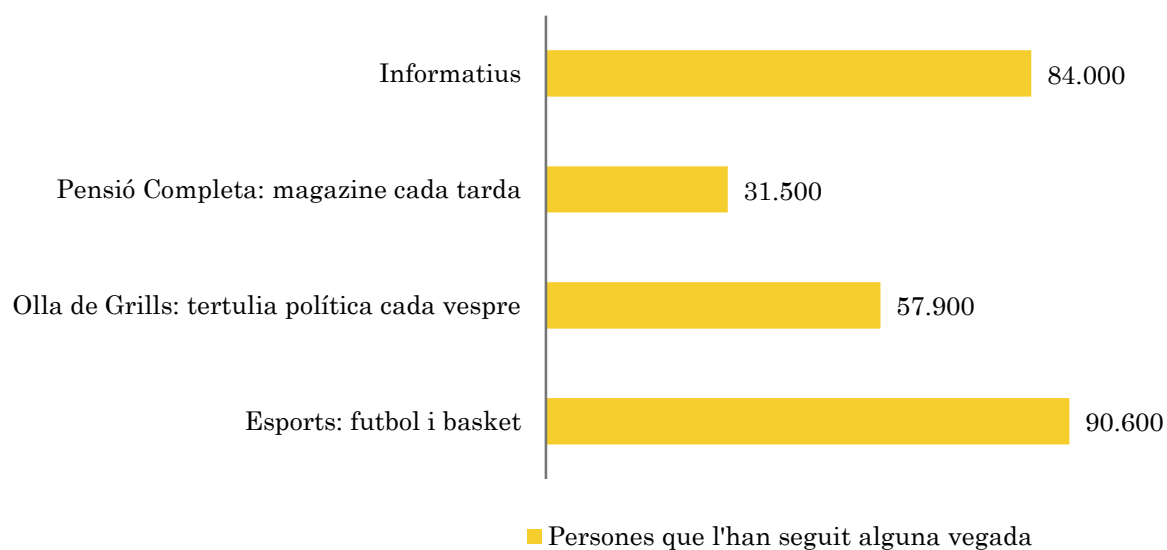
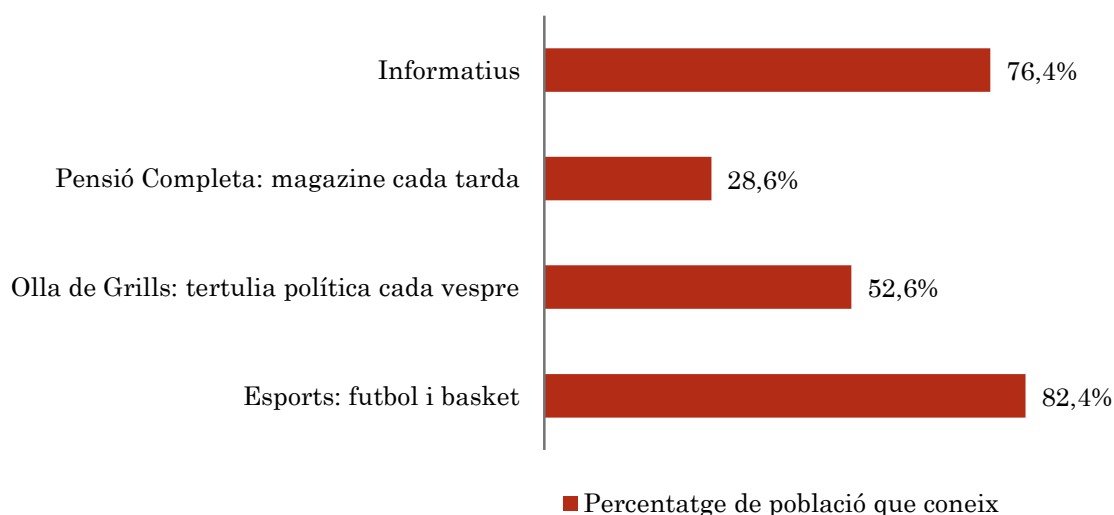


Pregunta - A continuació le anomenaré un seguit de programes y vostè em diu si els coneix i quina puntuació del 1 al 10 li dona.

Universo: població habitual de l'emissora.

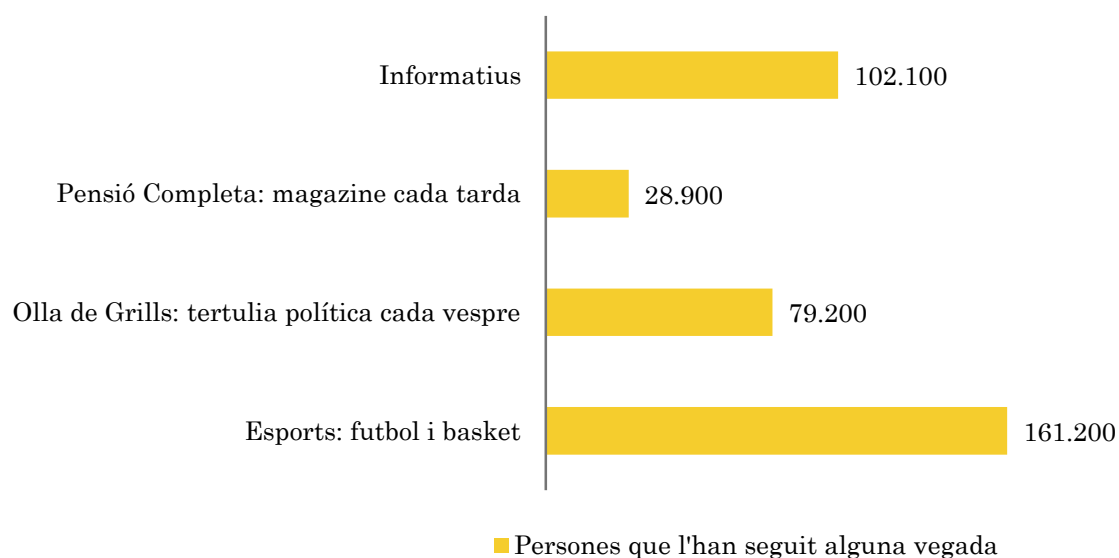
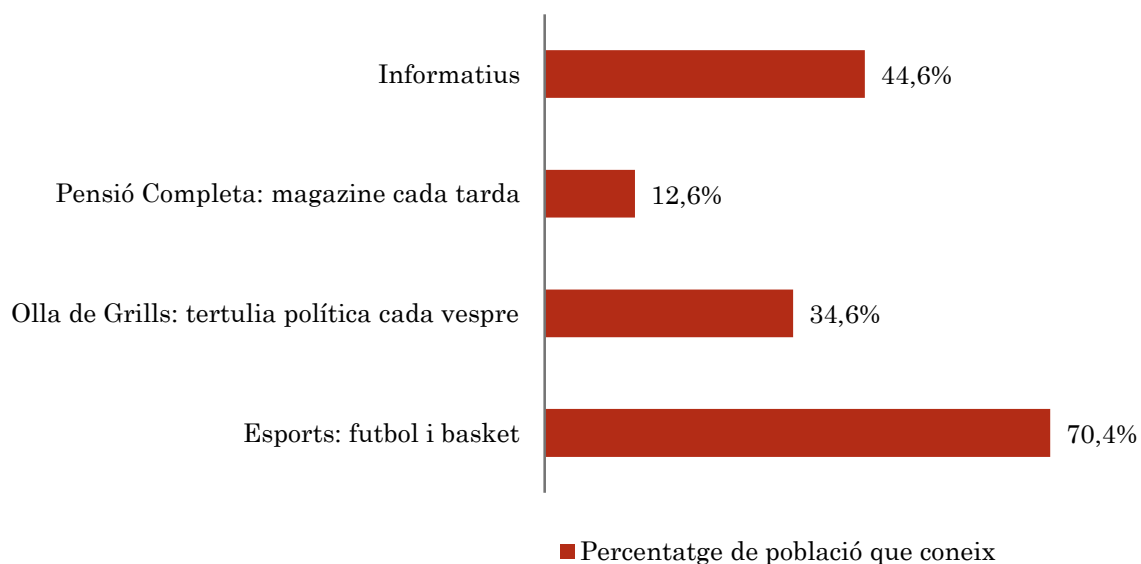
Análisis general sobre la població de Badalona

Respostes	Percentatge de població que coneix	Puntuació mitjana	Persones que l'han seguit alguna vegada
Informatius	76,4%	8,8	84.000
Pensió Completa: magazine cada tarda	28,6%	7,4	31.500
Olla de Grills: tertulia política cada vespre	52,6%	6,7	57.900
Esports: futbol i basket	82,4%	7,2	90.600



Análisis general sobre la población de Barcelona i el Maresme

Respostes	Percentatge de població que coneix	Puntuació mitjana	Persones que l'han seguit alguna vegada
Informatius	44,6%	5,2	102.100
Pensió Completa: magazine cada tarda	12,6%	6,0	28.900
Olla de Grills: tertulia política cada vespre	34,6%	6,4	79.200
Esports: futbol i basket	70,4%	6,8	161.200



Anàlisi sobre la població no seguidora

⇒ Anàlisi de les causes o factors adversos a l'audiència

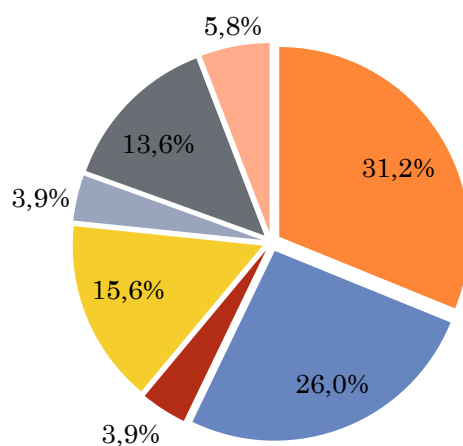
Es consideren no seguidors els qui dediquen una mitjana de menys d'un minut al día a l'emissora.

Principals motius per els quals no es segueix l'emissora

Mostra: població general de tota l'àrea de l'enquesta que veu l'emissora menys d'un minut al dia de mitjana.

Anàlisi general

Resposta	Percentatge
Desconeixement de l'emissora	31,2%
No veu la televisió local / o cap emissora en concret	26,0%
Desconeixement de la programació de l'emissora	3,9%
Dedica poc temps a veure la tele	15,6%
Problemes d'imatge o de sintonització	3,9%
Prefereix la programació d'altres emissores	13,6%
Altres motius	5,8%



- Desconeixement de l'emissora
- No veu la televisió local / o cap emissora en concret
- Desconeixement de la programació de l'emissora
- Dedica poc temps a veure la tele
- Problemes d'imatge o de sintonització
- Prefereix la programació d'altres emissores
- Altres motius