



2012

Diciembre



Estudio de audiencia de TeleB - Televisió de Badalona



Índice de contenido

⇒ Ficha técnica	<u>3</u>
Síntesis del estudio	<u>4</u>
Análisis cuantitativo área 1	<u>6</u>
Análisis cuantitativo área 2	<u>10</u>
Análisis por sexos y edades	<u>14</u>
Análisis sobre los habituales (cualitativo)	<u>18</u>
Análisis sobre las causas adversas a la audiencia	<u>23</u>

FICHA TÉCNICA

Empresa que realiza el estudio	Información Técnica y Científica SL (Infortécnica)
Universo	Población mayor de 15 años de Badalona y municipios comprendidos entre Arenys de Munt y l'Hospitalet de Llobregat.
Muestra	415 entrevistas.
Técnica de muestreo	Muestreo probabilístico, estratificado por áreas de municipios (afijación uniforme) y aleatorio simple para los individuos de cada area.
Intervalo de confianza	95,5% (dos sigma)
Margen de error (Error máximo aplicable sobre conjunto total de la muestra)	+/- 4,91%
Tipo de entrevista	Telefónica.
Fecha del sondeo	Diciembre de 2012
Datos de Infortécnica	C/ Lepant 422 08025 Barcelona Tel: +34934334243 Fax: +34934351627 Más información en: www.infortecnica.com www.audiencia.org

Puede verificar la autenticidad de los datos del estudio consultando la web www.audiencia.org o contactando con Infortécnica.

SÍNTESIS DEL ESTUDIO

“TV BADALONA” SEGUIDA POR CERCA DE 250.000 TELESPECTADORES, SUPERA UN TRES POR CIENTO DE SHARE EN BADALONA

En el estudio realizado en noviembre de 2012, "TV Badalona", en el conjunto de su área de difusión que abarca el Barcelonés, el Maresme e incluso otras comarcas del área metropolitana; es conocida por más de la mitad de la población.

Es seguida de forma habitual por cerca de 250.000 telespectadores en su área más extensa de difusión (200.000 en el Barcelonés y el Maresme, zona de mayor audiencia).

En Badalona, la emisora es conocida por la mayor parte de la población y seguida por cerca de 100.000 personas, con un share próximo al tres por ciento.

En el conjunto de su área de difusión, incluyendo Barcelona Capital, la cuota de audiencia es próxima al 0,5 por ciento, con una cuota GRP de 10.000 telespectadores.

La emisora es seguida por todos los grupos de sexo y edad.

Nota adjunta:

Con el paso a TDT, Televisió de Badalona no disminuye de forma significativa sus anteriores cuotas en analógico.

Análisis cuantitativo de la audiencia de la emisora por cada área

- ⇒ Grado de conocimiento de la población respecto al nombre de la emisora.
- Porcentaje de sintonización.
- Frecuencia de seguimiento general de la emisora.
- Frecuencia de seguimiento en el último mes.
- Número de personas que siguen la emisora habitualmente.
- Número de personas que han seguido la emisora en el último mes.
- Tiempo medio de dedicación diaria a la emisora.
- Tiempo medio de dedicación diaria en el último mes.
- SHARE, GRP y total de horas de audiencia diaria (datos generales).
- SHARE, GRP y total de horas de audiencia diaria (datos del último mes).



Badalona

Análisis cuantitativo

Población total de los municipios de la muestra \Rightarrow 219.786

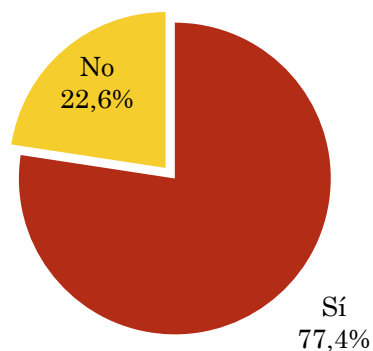
Municipios \Rightarrow Badalona

Pregunta - ¿Conoce el canal de televisión TeleB - Televisió de Badalona?

Universo: población mayor de 15 años de Badalona

Respuesta	Porcentaje
Sí	77,4%
No	22,6%

Grado de conocimiento de la población respecto al nombre de la emisora

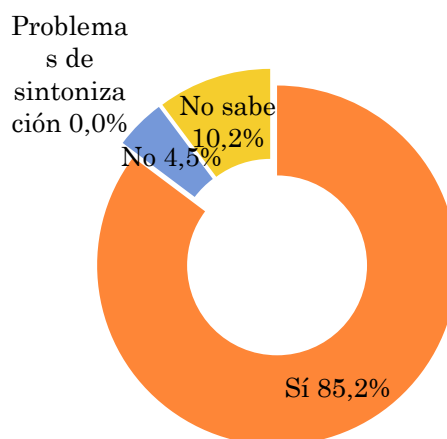


Pregunta - ¿Tiene sintonizada TeleB - Televisió de Badalona en su televisor?

Universo: población mayor de 15 años de Badalona que conoce la emisora

Respuesta	Porcentaje
Sí	85,2%
No	4,5%
Problemas de sintonización	0,0%
No sabe	10,2%

Porcentaje de sintonización

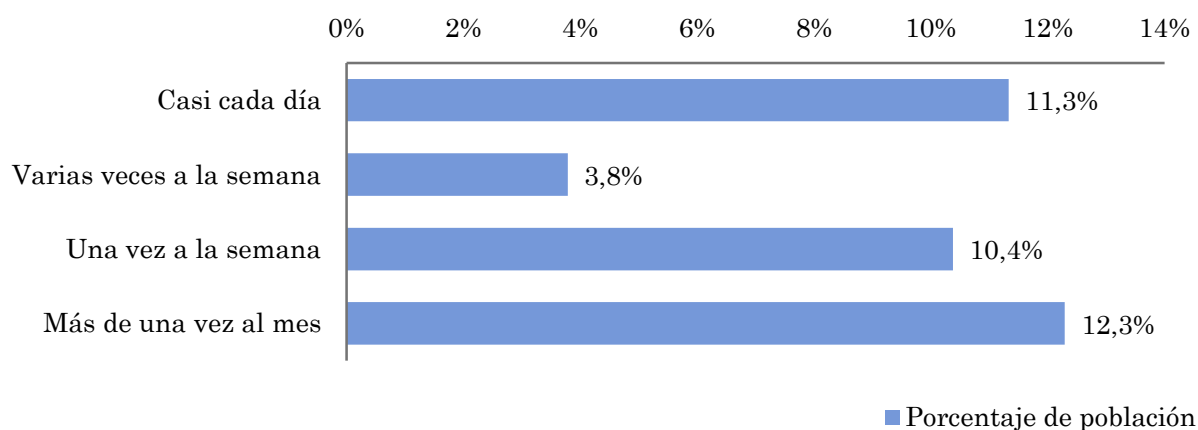


Pregunta - ¿Con qué frecuencia sigue la emisora?

Universo: población mayor de 15 años de Badalona

Respuesta	Porcentaje de población	Personas
Casi cada día	11,3%	24.901
Varias veces a la semana	3,8%	8.316
Una vez a la semana	10,4%	22.810
Más de una vez al mes	12,3%	27.016

Esta emisora es seguida habitualmente por 83044 personas del area indicada.



Indicadores de audiencia de la emisora en el área específica

Minutos / día: Tiempo medio de dedicación diaria a la emisora en el área específica.

Desviación típica (σ): o desviación estandar es una medida de dispersión de la media.

Minutos / día	Desviación típica (σ)
4,3	9,3

SHARE: cuota de audiencia, expresada en porcentaje, respecto al resto de emisoras.

SHARE
2,4%

Cuota de telespectadores (GRPs): cuota de audiencia, expresada en número de personas, respecto al resto de emisoras.

Cuota de telespectadores (GRPs)
5.286

Horas de audiencia diaria: total de horas de seguimiento que dedica el conjunto de la población.

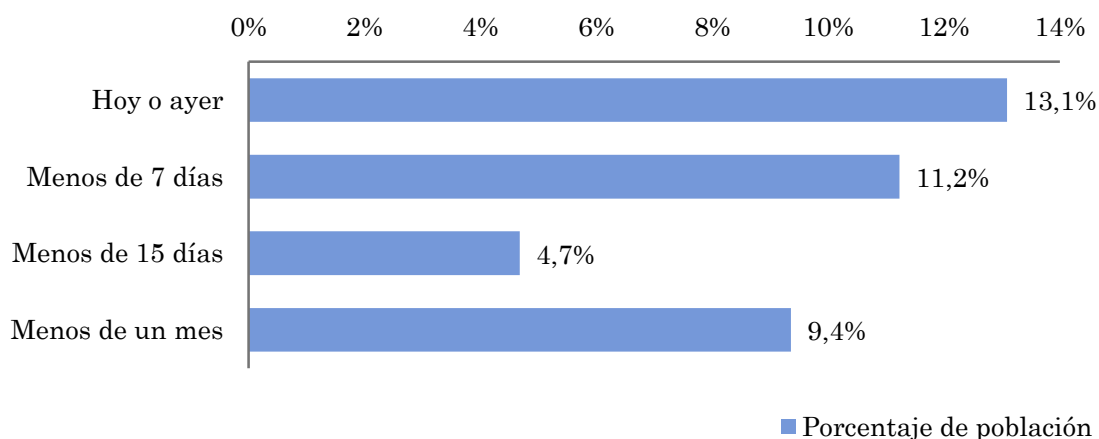
Horas de audiencia diaria
15.856,8

Pregunta - ¿Aproximadamente, cuándo fue la última vez que vió TeleB - Televisió de Badalona?

Universo: población mayor de 15 años de Badalona

Respuesta	Porcentaje de población	Personas
Hoy o ayer	13,1%	28.762
Menos de 7 días	11,2%	24.690
Menos de 15 días	4,7%	10.286
Menos de un mes	9,4%	20.571

Esta emisora ha sido seguida por 84309 personas del área indicada durante el último mes.



Indicadores de audiencia de la emisora en el área específica durante el último mes

Minutos / día: Tiempo medio de dedicación diaria a la emisora en el área específica.

Desviación típica (σ): o desviación estándar es una medida de dispersión de la media.

Minutos / día	Desviación típica (σ)
5,3	11,7

SHARE: cuota de audiencia, expresada en porcentaje, respecto al resto de emisoras.

SHARE
3,0%

Cuota de telespectadores (GRPs): cuota de audiencia, expresada en número de personas, respecto al resto de emisoras.

Cuota de telespectadores (GRPs)
6.530

Horas de audiencia diaria: total de horas de seguimiento que dedica el conjunto de la población.

Horas de audiencia diaria
19.590,9



Área del litoral

Análisis cuantitativo

Población total de los municipios de la muestra \Rightarrow 2.290.160

Municipios \Rightarrow

- Barcelona
- Sant Adrià de Besòs
- Santa Coloma de Gramenet
- Montgat
- Tiana
- Alella
- Teià
- Premià de Dalt
- Premià de Mar
- Vilassar de Dalt
- Cabrils
- Vilassar de Mar
- Cabrera de Mar
- Mataró
- Caldes d'Estrac
- Sant Andreu de Llavaneres
- Sant Vicenç de Montalt
- Arenys de Mar
- Hospitalet de Llobregat, L'

Pregunta - ¿Conoce el canal de televisión TeleB - Televisió de Badalona?

Universo: población mayor de 15 años de Área del litoral

Respuesta	Porcentaje
Sí	50,6%
No	49,4%

Grado de conocimiento de la población respecto al nombre de la emisora

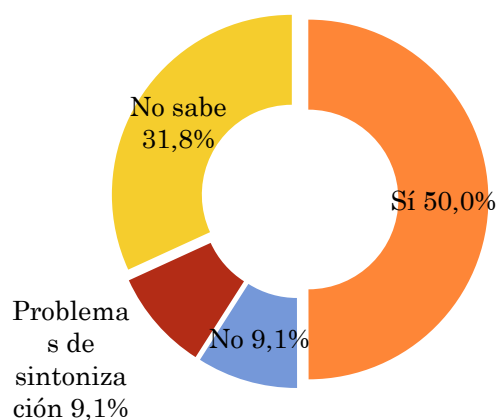


Pregunta - ¿Tiene sintonizada TeleB - Televisió de Badalona en su televisor?

Universo: población mayor de 15 años de Área del litoral que conoce la emisora

Respuesta	Porcentaje
Sí	50,0%
No	9,1%
Problemas de sintonización	9,1%
No sabe	31,8%

Porcentaje de sintonización

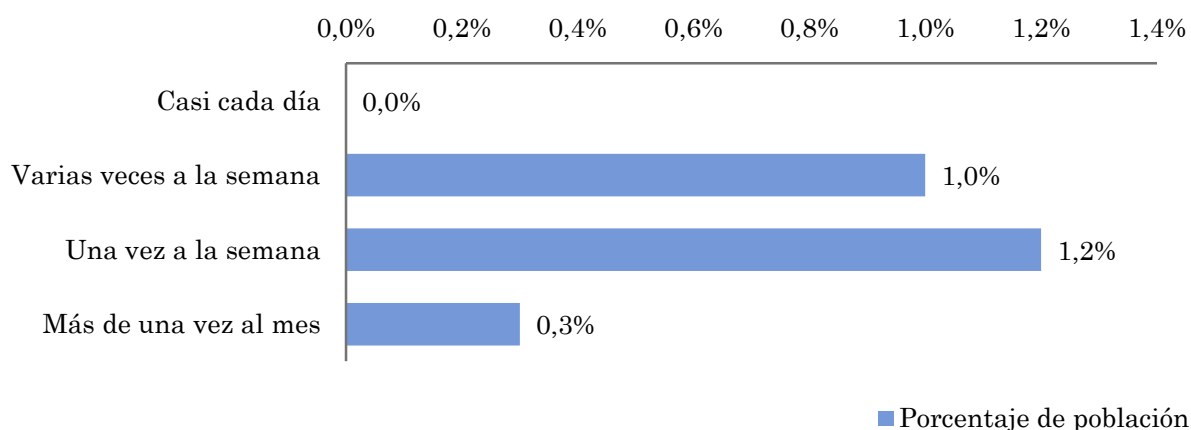


Pregunta - ¿Con qué frecuencia sigue la emisora?

Universo: población mayor de 15 años de Área del litoral

Respuesta	Porcentaje de población	Personas
Casi cada día	0,0%	0
Varias veces a la semana	1,0%	22.902
Una vez a la semana	1,2%	27.482
Más de una vez al mes	0,3%	6.870

Esta emisora es seguida por 57254 personas del área indicada.



Indicadores de audiencia de la emisora en el área específica

Minutos / día: Tiempo medio de dedicación diaria a la emisora en el área específica.

Desviación típica (σ): o desviación estandar es una medida de dispersión de la media.

Minutos / día	Desviación típica (σ)
0,20	0,5

SHARE: cuota de audiencia, expresada en porcentaje, respecto al resto de emisoras.

SHARE
0,11%

Cuota de telespectadores (GRPs): cuota de audiencia, expresada en número de personas, respecto al resto de emisoras.

Cuota de telespectadores (GRPs)
2.545

Horas de audiencia diaria: total de horas de seguimiento que dedica el conjunto de la población.

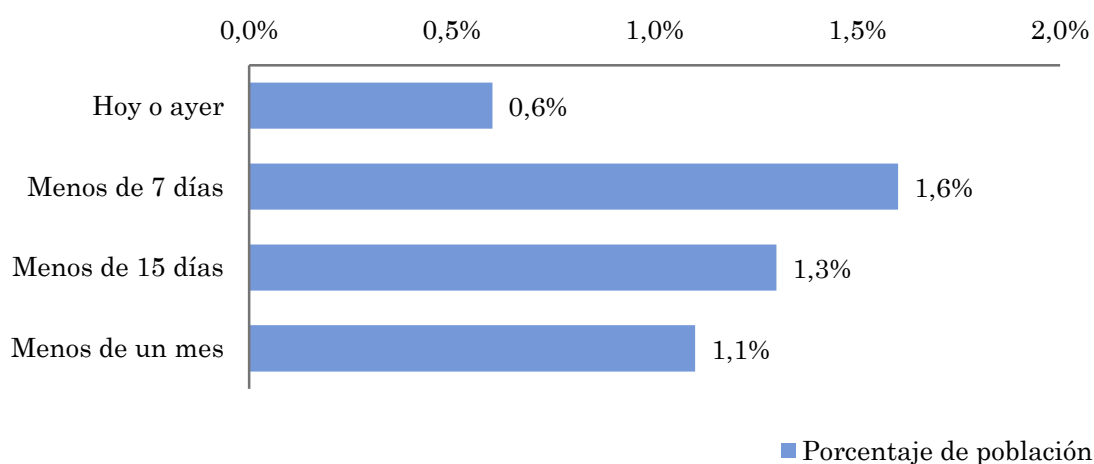
Horas de audiencia diaria
7.633,9

Pregunta - ¿Aproximadamente, cuándo fue la última vez que vió TeleB - Televisió de Badalona?

Universo: población mayor de 15 años de Área del litoral

Respuesta	Porcentaje de población	Personas
Hoy o ayer	0,6%	13.741
Menos de 7 días	1,6%	36.643
Menos de 15 días	1,3%	29.772
Menos de un mes	1,1%	25.192

Esta emisora ha sido escuchada por 105347 personas del area indicada durante el último mes.



Indicadores de audiencia de la emisora en el área específica durante el último mes

Minutos / día: Tiempo medio de dedicación diaria a la emisora en el área específica.

Desviación típica (σ): o desviación estandar es una medida de dispersión de la media.

Minutos / día	Desviación típica (σ)
0,38	1,9

SHARE: cuota de audiencia, expresada en porcentaje, respecto al resto de emisoras.

SHARE
0,21%

Cuota de oyentes (GRPs): cuota de audiencia, expresada en número de personas, respecto al resto de emisoras.

Cuota de telespectadores (GRPs)
4.835

Horas de audiencia diaria: total de horas de seguimiento que dedica el conjunto de la población.

Horas de audiencia diaria
14.504,3

Análisis por grupos de sexo y edad

- ⇒ Conocimiento del nombre de la emisora por sexos y edades.
- Frecuencia de seguimiento por sexos y edades.
- Tiempo de dedicación diario por sexos y edades.
- Tiempo de dedicación diario de los habituales a la emisora por sexos y edades.

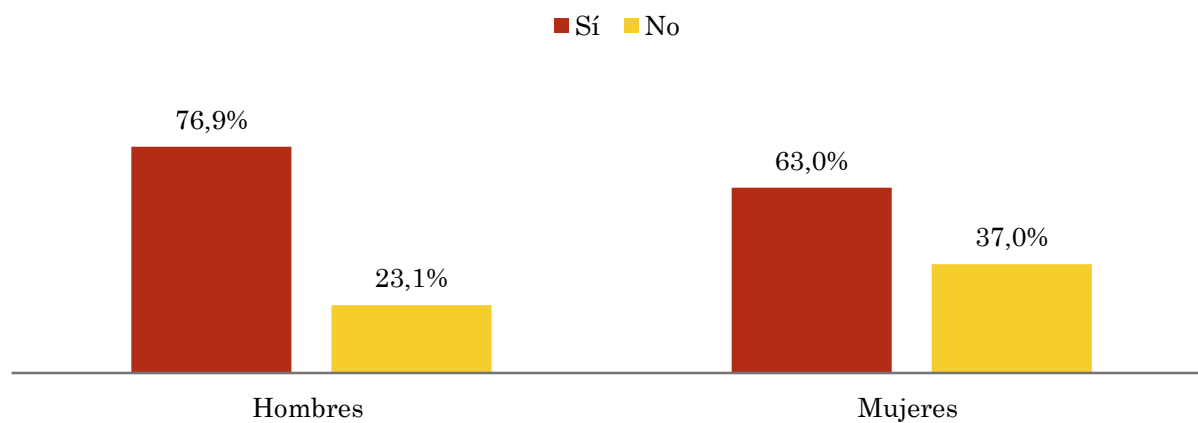
Los datos que se presentan a continuación están basados en el conjunto de la muestra y no son proporcionales a la población de cada área.

Pregunta - ¿Conoce el canal de televisión TeleB - Televisió de Badalona?

Universo: población mayor de 15 años de toda el área de la muestra.

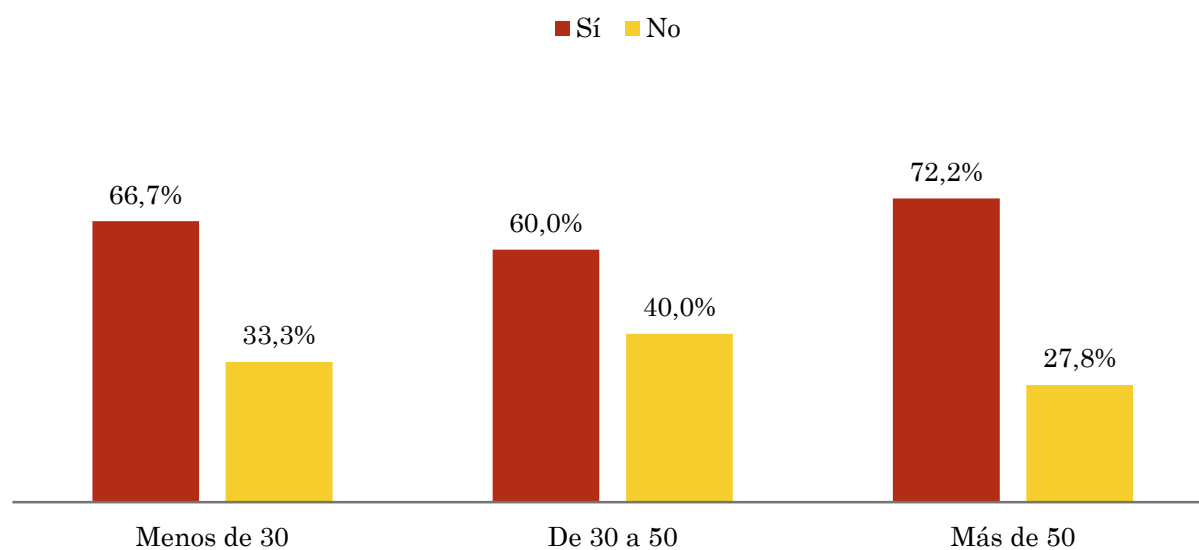
Análisis comparativo por grupos de sexo

Resp / Grupo	Hombres	Mujeres
Sí	76,9%	63,0%
No	23,1%	37,0%



Análisis comparativo por grupos de edad

Resp \ Grupo	Menos de 30	De 30 a 50	Más de 50
Sí	66,7%	60,0%	72,2%
No	33,3%	40,0%	27,8%

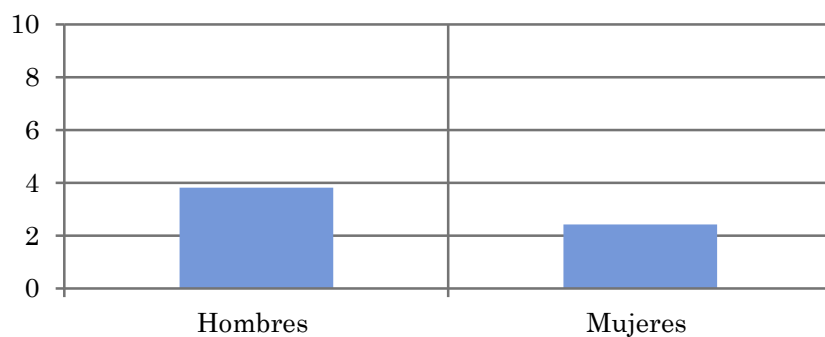


Tiempo medio de dedicación diaria a la emisora (minutos / día)

Universo: población mayor de 15 años de toda el área de la muestra.

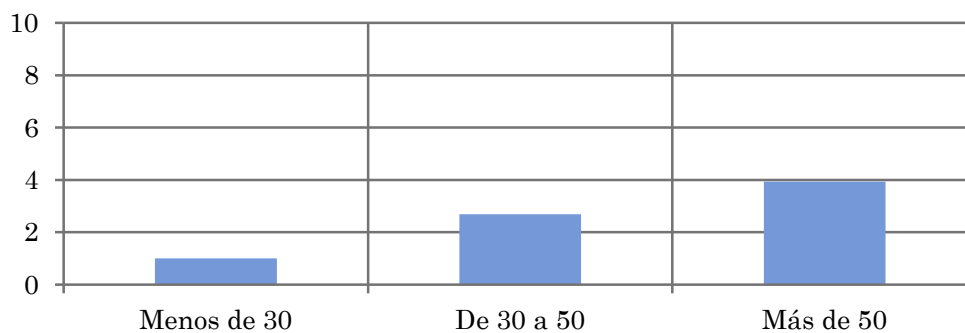
Análisis comparativo por grupos de sexo

Hombres	Mujeres
3,8	2,4



Análisis por grupos de edad

Menos de 30	De 30 a 50	Más de 50
1,0	2,7	3,9

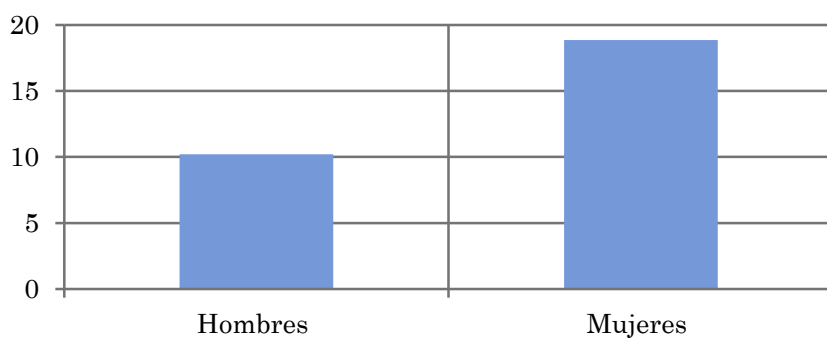


Tiempo medio de dedicación diaria a la emisora (minutos / día)

Universo: población habitual de la emisora

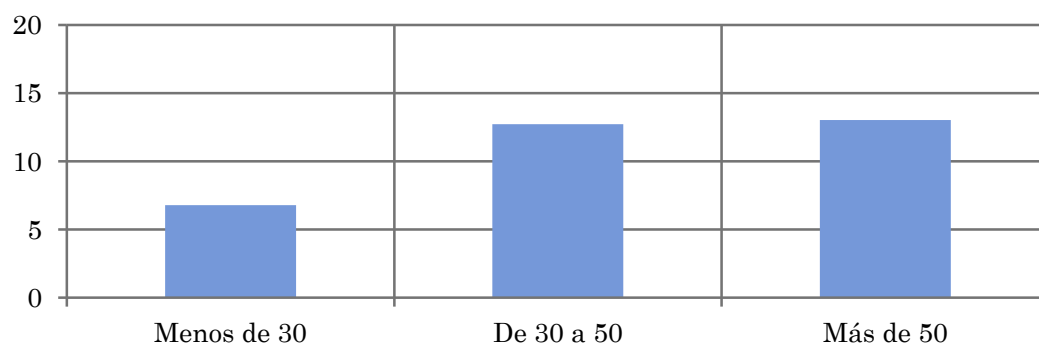
Análisis comparativo por grupos de sexo

Hombres	Mujeres
10,2	18,9



Análisis de sus seguidores por grupos de edad:

Menos de 30	De 30 a 50	Más de 50
6,8	12,7	13,0



Análisis sobre los seguidores habituales de la emisora

⇒ **Distribución de la audiencia durante el día**

Distribución de la audiencia durante la semana

Preferencias de programación

Se consideran habituales los que dedican una media de más de un minuto al día a la emisora.

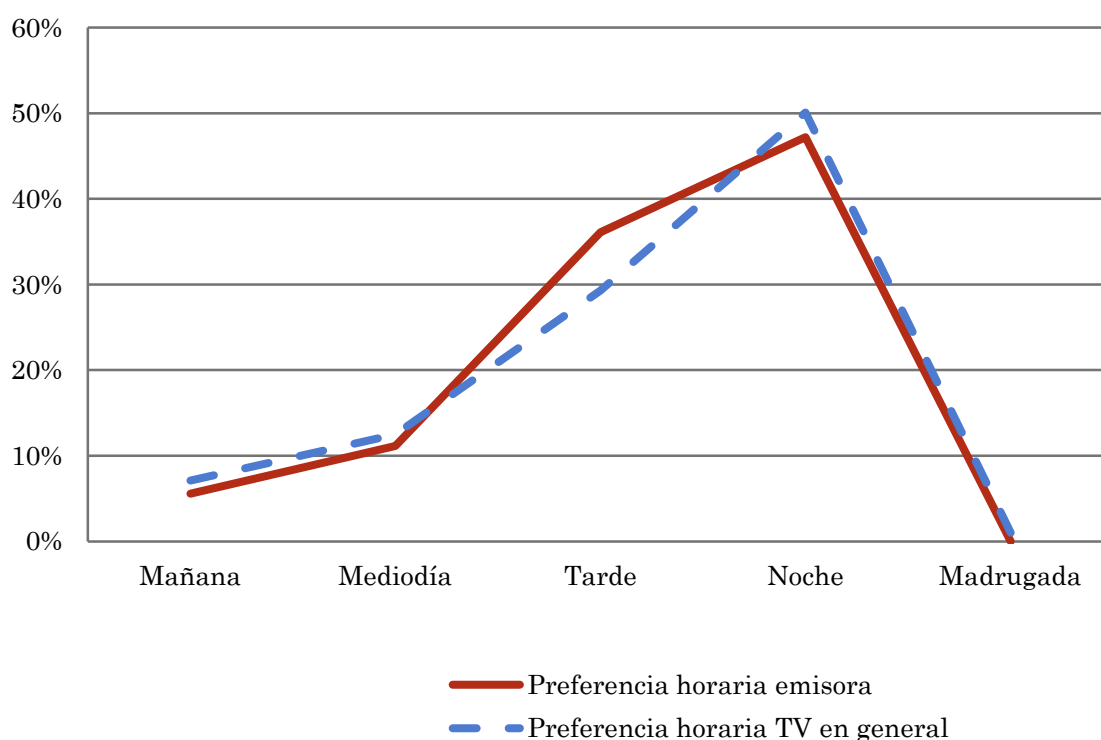
Pregunta - ¿A qué horas sigue habitualmente TeleB - Televisió de Badalona?

Universo: población habitual de la emisora.

Análisis general

Respuesta	Preferencia horaria emisora	Preferencia horaria TV en general
Mañana	5,6%	7,1%
Mediodía	11,1%	12,5%
Tarde	36,1%	29,3%
Noche	47,2%	50,1%
Madrugada	0,0%	1,0%

Distribución de la audiencia durante el día



Los resultados obtenidos son un reflejo del horario más común de sintonización de la emisora. Lo que no significa que no la sigan fuera del horario más habitual.

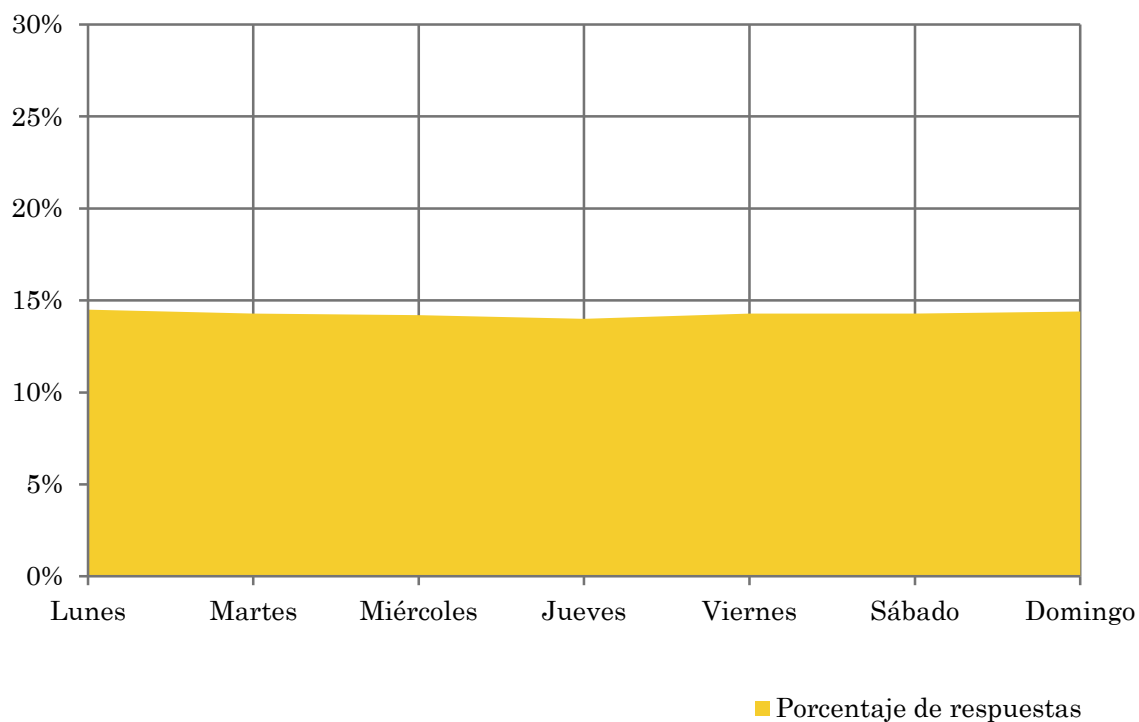
Pregunta - ¿Qué días de la semana suele ver TeleB - Televisió de Badalona?

Universo: población habitual de la emisora.

Análisis general

Respuesta	Porcentaje de respuestas
Lunes	14,5%
Martes	14,3%
Miércoles	14,2%
Jueves	14,0%
Viernes	14,3%
Sábado	14,3%
Domingo	14,4%

Distribución de la audiencia durante los días de la semana

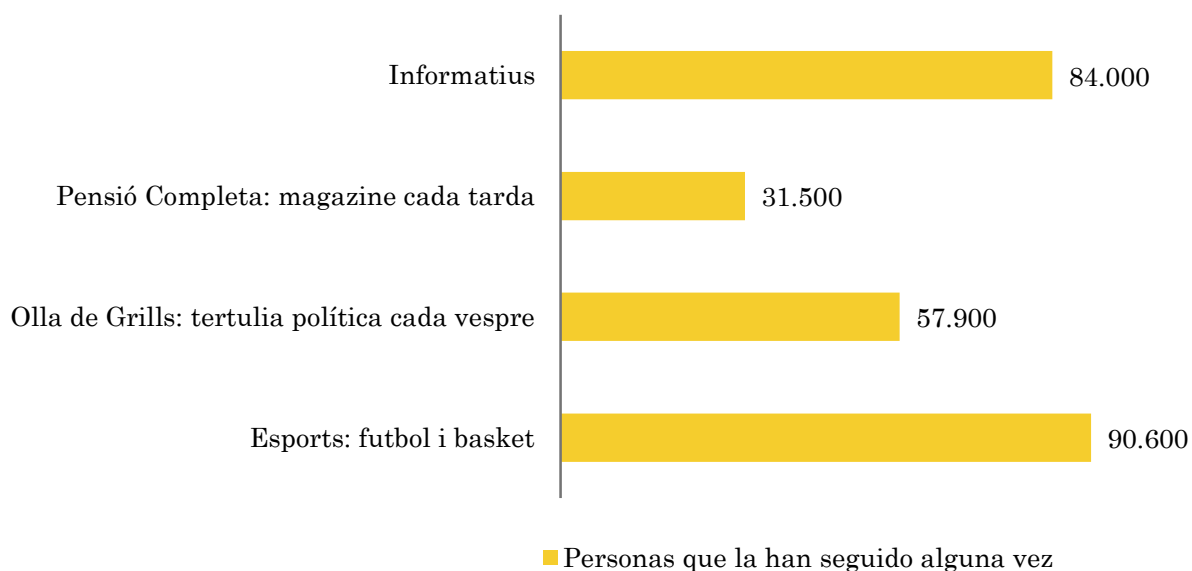
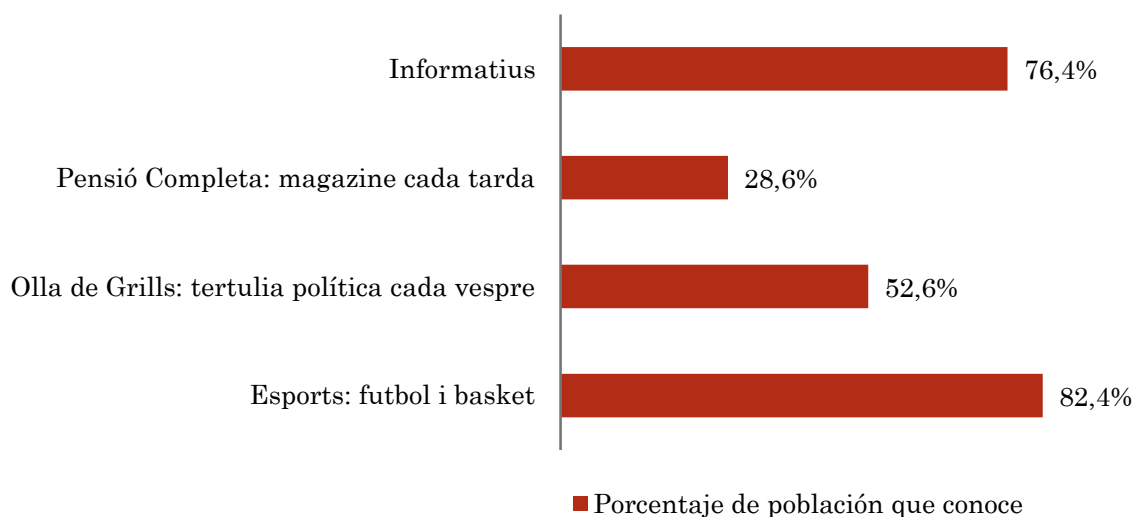


Pregunta - A continuación le nombraré una serie de programas y usted me tiene que decir si los conoce y qué puntuación del 1 al 10 le otorga según su agrado

Universo: población habitual de la emisora.

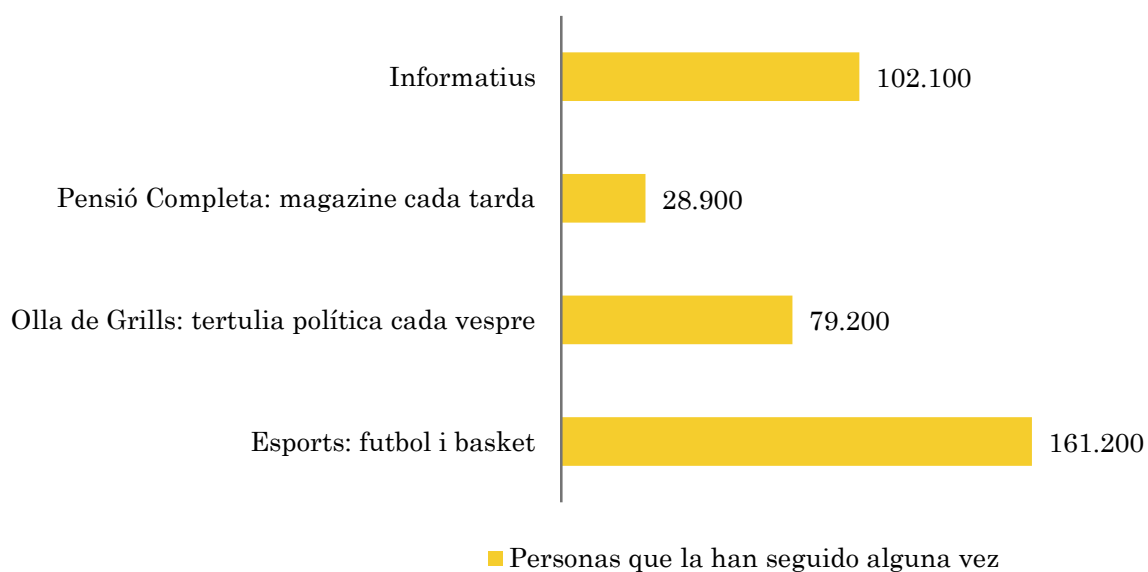
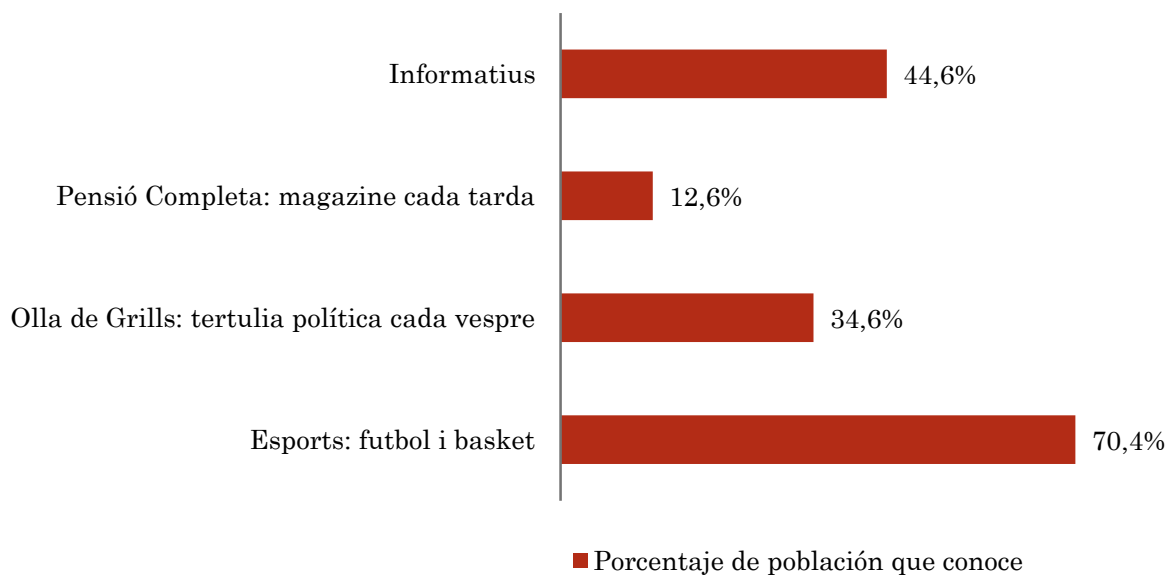
Análisis general a Badalona

Respuestas	Porcentaje de población que conoce	Puntuación media	Personas que la han seguido alguna vez
Informatius	76,4%	8,8	84.000
Pensió Completa: magazine cada tarda	28,6%	7,4	31.500
Olla de Grills: tertulia política cada vespre	52,6%	6,7	57.900
Esports: futbol i basket	82,4%	7,2	90.600



Análisis general al Maresme y Barcelona

Respuestas	Porcentaje de población que conoce	Puntuación media	Personas que la han seguido alguna vez
Informatius	44,6%	5,2	102.100
Pensió Completa: magazine cada tarda	12,6%	6,0	28.900
Olla de Grills: tertulia política cada vespre	34,6%	6,4	79.200
Esports: futbol i basket	70,4%	6,8	161.200



Análisis sobre la población no seguidora

⇒ **Análisis de las causas o factores adversos a la audiencia**

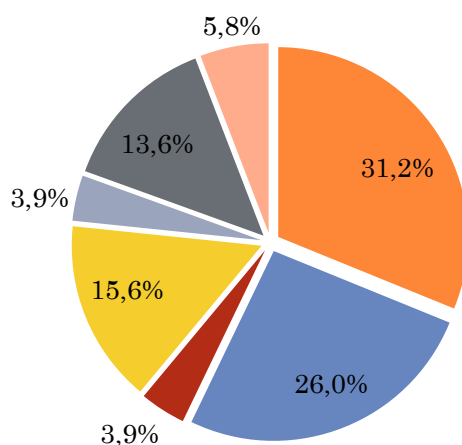
Se consideran no habituales los que dedican una media de menos de un minuto al día a la emisora.

Principales motivos por los que no se sigue la emisora

Universo: población de toda el área de la muestra que ve la emisora menos de un minuto al día de media.

Análisis general

Resp / Grupo	Porcentaje
Desconocimiento de la emisora	31,2%
No ve la televisión local / o ninguna emisora en concreto	26,0%
Desconocimiento de la programación de la emisora	3,9%
Dedica poco tiempo a ver la tele	15,6%
Problemas de imagen o de sintonización	3,9%
Prefiere la programación de otras emisoras	13,6%
Otros motivos	5,8%



- Desconocimiento de la emisora
- No ve la televisión local / o ninguna emisora en concreto
- Desconocimiento de la programación de la emisora
- Dedica poco tiempo a ver la tele
- Problemas de imagen o de sintonización
- Prefiere la programación de otras emisoras
- Otros motivos