



2013

Abril



Estudio de audiencia de ZTV Somos Zaragoza



Índice de contenido

⇒ Ficha técnica	<u>3</u>
Síntesis del estudio	<u>4</u>
Análisis cuantitativo área 1	<u>6</u>
Análisis por sexos y edades	<u>10</u>
Análisis sobre los habituales (cualitativo)	<u>15</u>
Análisis sobre las causas adversas a la audiencia	<u>18</u>

FICHA TÉCNICA

Empresa que realiza el estudio	Información Técnica y Científica SL (Infortécnica)
Universo	Población mayor de 15 años de Zaragoza.
Muestra	384 entrevistas.
Técnica de muestreo	Muestreo probabilístico, aleatorio simple.
Intervalo de confianza	95,5% (dos sigma)
Margen de error (Error máximo aplicable sobre conjunto total de la muestra)	+/- 5,1%
Tipo de entrevista	Telefónica.
Fecha del sondeo	Abril de 2013
Datos de Infortécnica	C/ Lepant 422 08025 Barcelona Tel: +34934334243 Fax: +34934351627 Más información en: www.infortecnica.com www.audiencia.org

Puede verificar la autenticidad de los datos del estudio consultando la web www.audiencia.org o contactando con Infortécnica.

SÍNTESIS DEL ESTUDIO

“ZTV SOMOS ZARAGOZA”, SEGUIDA POR MAS DE 150.000 TELESPECTADORES, CON CERCA DE UN DOS POR CIENTO DE SHARE EN ABRIL

En el estudio realizado en abril de 2013, “ZTV Somos Zaragoza” es conocida por dos tercios de la población de Zaragoza y su entorno. 150.000 personas la siguen de forma habitual (165.000 durante el último mes), dedicando a la emisora una media de 10 minutos al día.

Durante el último mes, el conjunto de la población ha dedicado a la emisora una media superior a tres minutos diarios, con un share próximo al dos por ciento y una cuota (GRP´s) superior a 12.000 telespectadores / día.

La emisora es seguida por todos los grupos de sexo y edad.

Análisis cuantitativo de la audiencia de la emisora por cada área

- ⇒ Grado de conocimiento de la población respecto al nombre de la emisora.
- Porcentaje de sintonización.
- Frecuencia de seguimiento general de la emisora.
- Frecuencia de seguimiento en el último mes.
- Número de personas que siguen la emisora habitualmente.
- Número de personas que han seguido la emisora en el último mes.
- Tiempo medio de dedicación diaria a la emisora.
- Tiempo medio de dedicación diaria en el último mes.
- SHARE, GRP y total de horas de audiencia diaria (datos generales).
- SHARE, GRP y total de horas de audiencia diaria (datos del último mes).



Área de Zaragoza y proximidades

Análisis cuantitativo

Población total de los municipios de la muestra ⇒ 720.728

Municipios ⇒

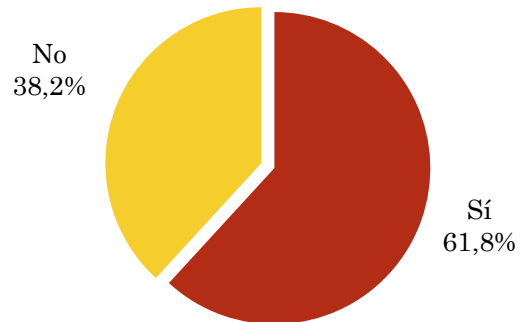
- Pinseque
- La Joyosa
- Cadrete
- Cuarte de Huerva
- Sobradriel
- Utebo
- El Burgo de Ebro
- Puebla de Alfindén
- Pastriz
- Zaragoza
- Villanueva de Gállego

Pregunta - ¿Conoce el canal de televisión ZTV Somos Zaragoza?

Universo: población mayor de 15 años de Área de Zaragoza y proximidades

Respuesta	Porcentaje
Sí	61,8%
No	38,2%

Grado de conocimiento de la población respecto al nombre de la emisora

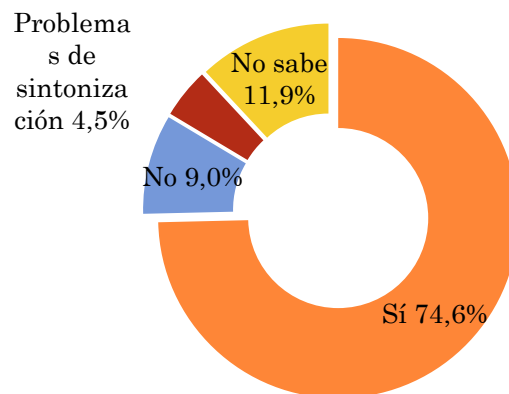


Pregunta - ¿Tiene sintonizada ZTV Somos Zaragoza en su televisor?

Universo: población mayor de 15 años de Área de Zaragoza y proximidades que conoce la emisora

Respuesta	Porcentaje
Sí	74,6%
No	9,0%
Problemas de sintonización	4,5%
No sabe	11,9%

Porcentaje de sintonización

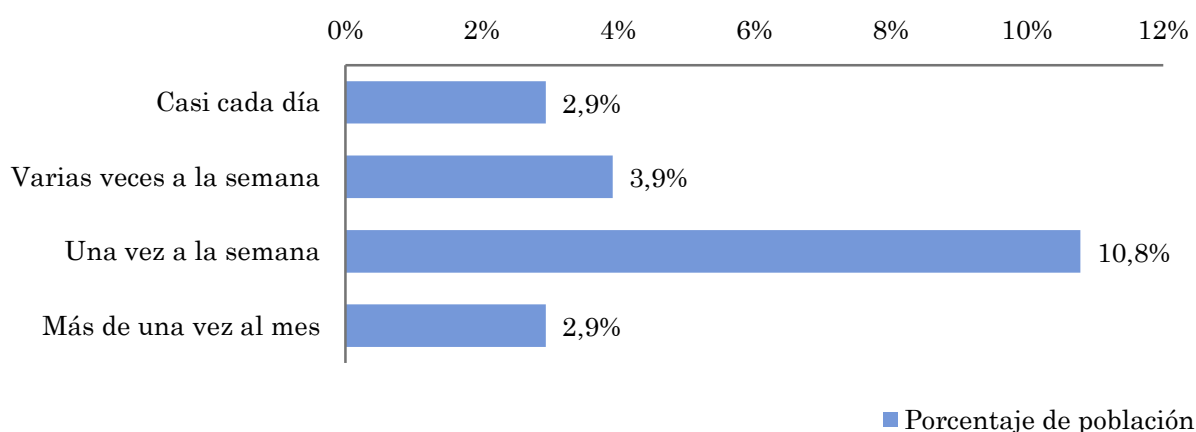


Pregunta - ¿Con qué frecuencia sigue la emisora?

Universo: población mayor de 15 años de Área de Zaragoza y proximidades

Respuesta	Porcentaje de población	Personas
Casi cada día	2,9%	21.198
Varias veces a la semana	3,9%	28.264
Una vez a la semana	10,8%	77.726
Más de una vez al mes	2,9%	21.198

Esta emisora es seguida habitualmente por 148385 personas del area indicada.



Indicadores de audiencia de la emisora en el área específica

Minutos / día: Tiempo medio de dedicación diaria a la emisora en el área específica.

Desviación típica (σ): o desviación estandar es una medida de dispersión de la media.

Minutos / día	Desviación típica (σ)
2,0	6,2

SHARE: cuota de audiencia, expresada en porcentaje, respecto al resto de emisoras.

SHARE
1,1%

Cuota de telespectadores (GRPs): cuota de audiencia, expresada en número de personas, respecto al resto de emisoras.

Cuota de telespectadores (GRPs)
7.955

Horas de audiencia diaria: total de horas de seguimiento que dedica el conjunto de la población.

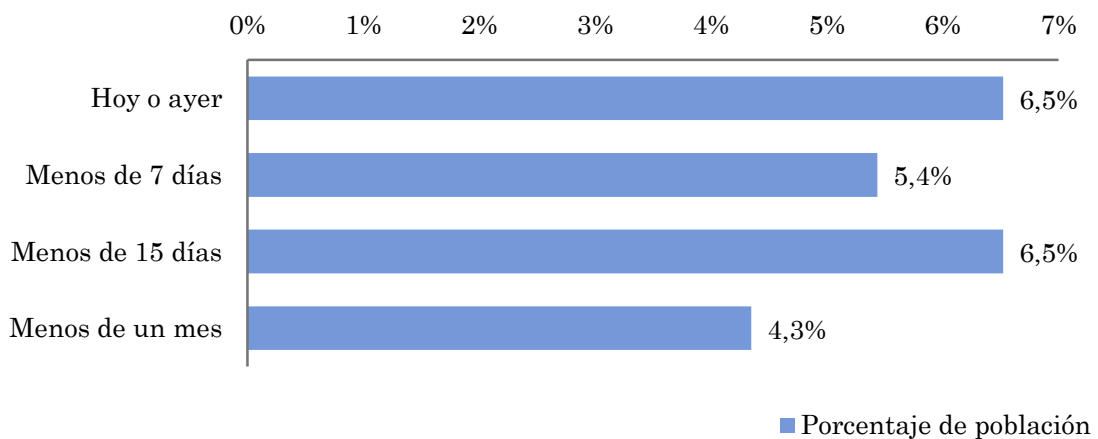
Horas de audiencia diaria
23.864,7

Pregunta - ¿Aproximadamente, cuándo fue la última vez que vió ZTV Somos Zaragoza?

Universo: población mayor de 15 años de Área de Zaragoza y proximidades

Respuesta	Porcentaje de población	Personas
Hoy o ayer	6,5%	47.004
Menos de 7 días	5,4%	39.170
Menos de 15 días	6,5%	47.004
Menos de un mes	4,3%	31.336

Esta emisora ha sido seguida por 164514 personas del área indicada durante el último mes.



Indicadores de audiencia de la emisora en el área específica durante el último mes

Minutos / día: Tiempo medio de dedicación diaria a la emisora en el área específica.

Desviación típica (σ): o desviación estandar es una medida de dispersión de la media.

Minutos / día	Desviación típica (σ)
3,1	7,6

SHARE: cuota de audiencia, expresada en porcentaje, respecto al resto de emisoras.

SHARE
1,7%

Cuota de telespectadores (GRPs): cuota de audiencia, expresada en número de personas, respecto al resto de emisoras.

Cuota de telespectadores (GRPs)
12.388

Horas de audiencia diaria: total de horas de seguimiento que dedica el conjunto de la población.

Horas de audiencia diaria
37.165,1

Análisis por grupos de sexo y edad

- ⇒ Conocimiento del nombre de la emisora por sexos y edades.
- Frecuencia de seguimiento por sexos y edades.
- Tiempo de dedicación diario por sexos y edades.
- Tiempo de dedicación diario de los habituales a la emisora por sexos y edades.

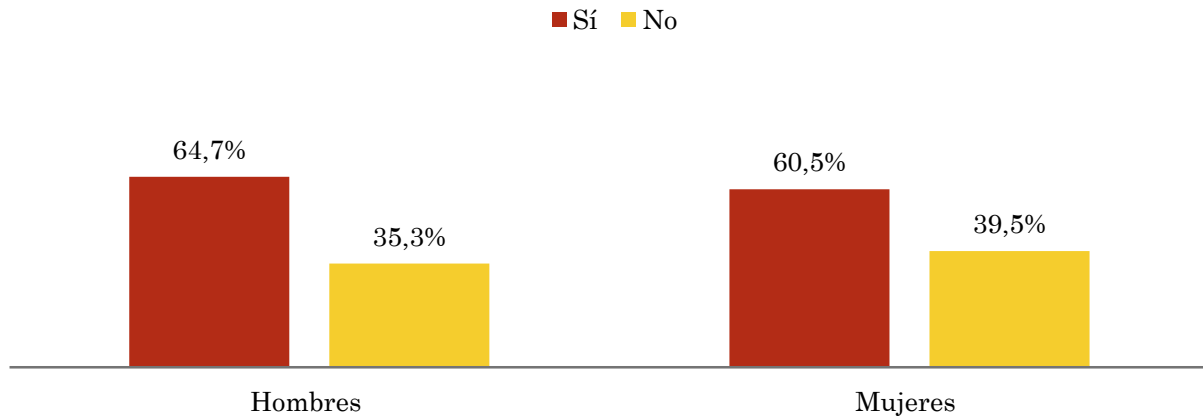
Los datos que se presentan a continuación están basados en el conjunto de la muestra y no son proporcionales a la población de cada área.

Pregunta - ¿Conoce el canal de televisión ZTV Somos Zaragoza?

Universo: población mayor de 15 años de toda el área de la muestra.

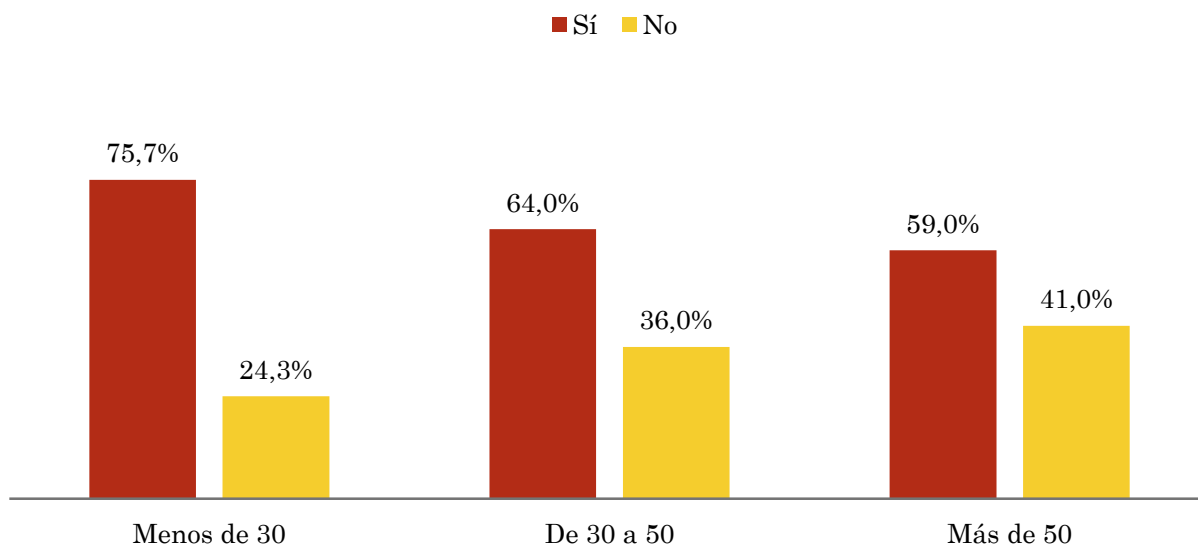
Análisis comparativo por grupos de sexo

Resp / Grupo	Hombres	Mujeres
Sí	64,7%	60,5%
No	35,3%	39,5%



Análisis comparativo por grupos de edad

Resp \ Grupo	Menos de 30	De 30 a 50	Más de 50
Sí	75,7%	64,0%	59,0%
No	24,3%	36,0%	41,0%

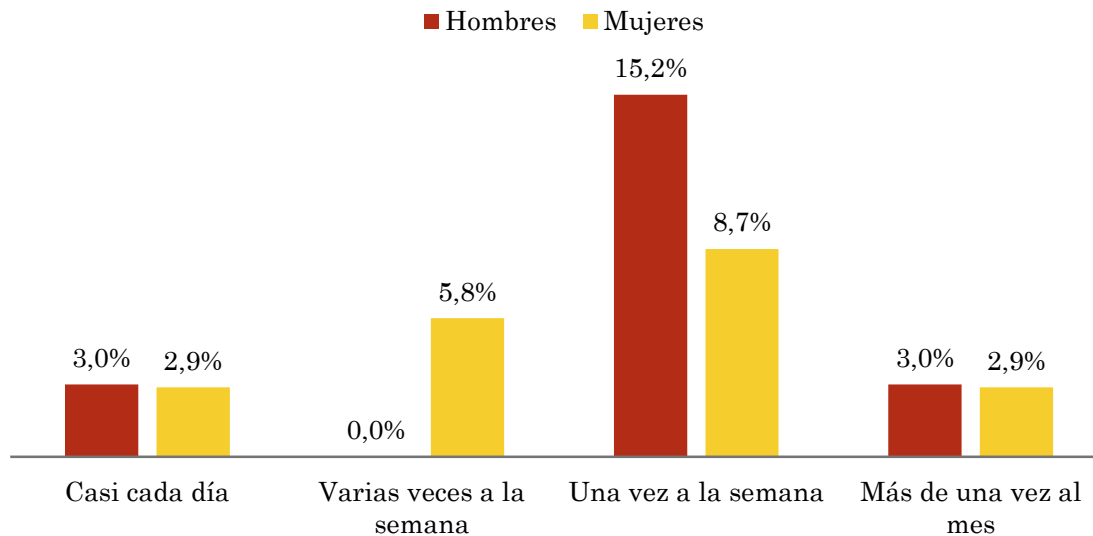


Pregunta - ¿Con qué frecuencia sigue la emisora?

Universo: población mayor de 15 años de toda el área de la muestra.

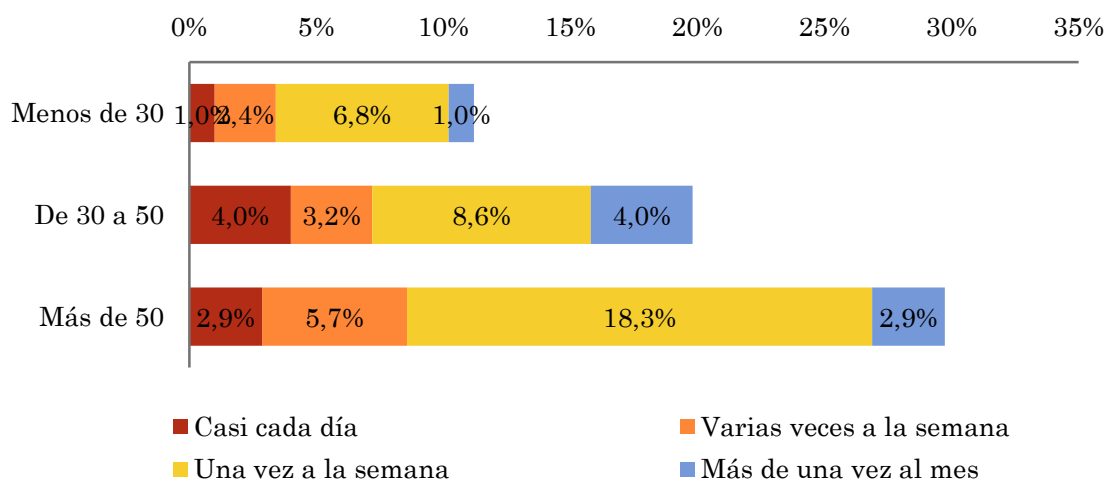
Análisis comparativo por grupos de sexo

Respuesta	Hombres	Mujeres
Casi cada día	3,0%	2,9%
Varias veces a la semana	0,0%	5,8%
Una vez a la semana	15,2%	8,7%
Más de una vez al mes	3,0%	2,9%



Análisis comparativo por grupos de edad

Resp \ Grupo	Menos de 30	De 30 a 50	Más de 50
Casi cada día	1,0%	4,0%	2,9%
Varias veces a la semana	2,4%	3,2%	5,7%
Una vez a la semana	6,8%	8,6%	18,3%
Más de una vez al mes	1,0%	4,0%	2,9%

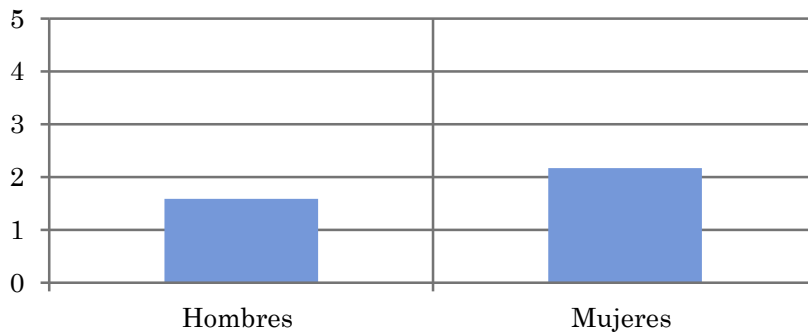


Tiempo medio de dedicación diaria a la emisora (minutos / día)

Universo: población mayor de 15 años de toda el área de la muestra.

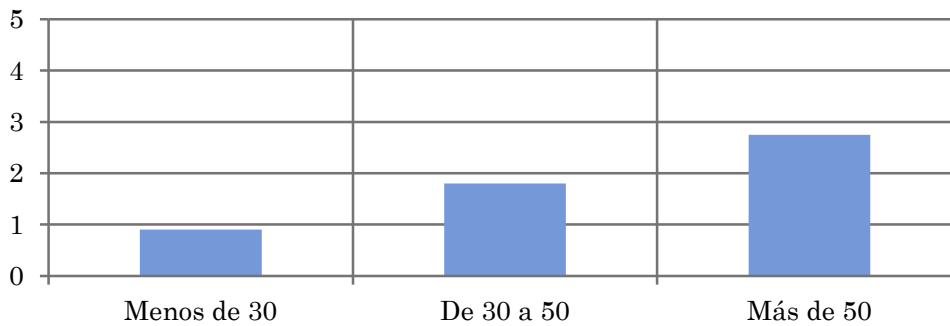
Análisis comparativo por grupos de sexo

Hombres	Mujeres
1,6	2,2



Análisis por grupos de edad

Menos de 30	De 30 a 50	Más de 50
0,9	1,8	2,7

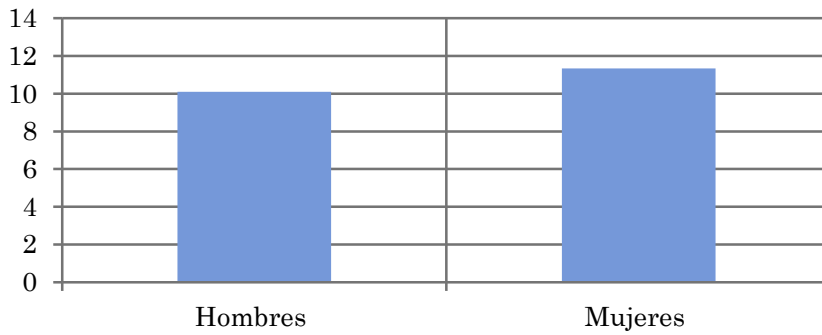


Tiempo medio de dedicación diaria a la emisora (minutos / día)

Universo: población habitual de la emisora

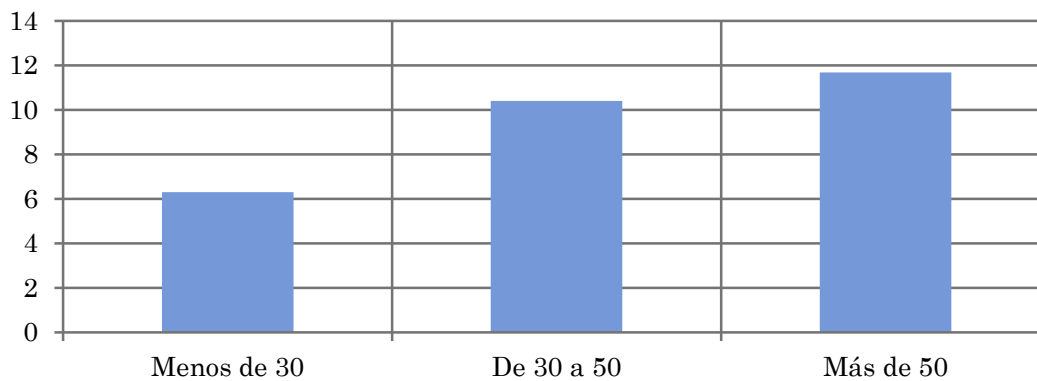
Análisis comparativo por grupos de sexo

Hombres	Mujeres
10,1	11,3



Análisis de sus seguidores por grupos de edad:

Menos de 30	De 30 a 50	Más de 50
6,3	10,4	11,7



Análisis sobre los seguidores habituales de la emisora

⇒ **Distribución de la audiencia durante el día**

Distribución de la audiencia durante la semana

Se consideran habituales los que dedican una media de más de un minuto al día a la emisora.

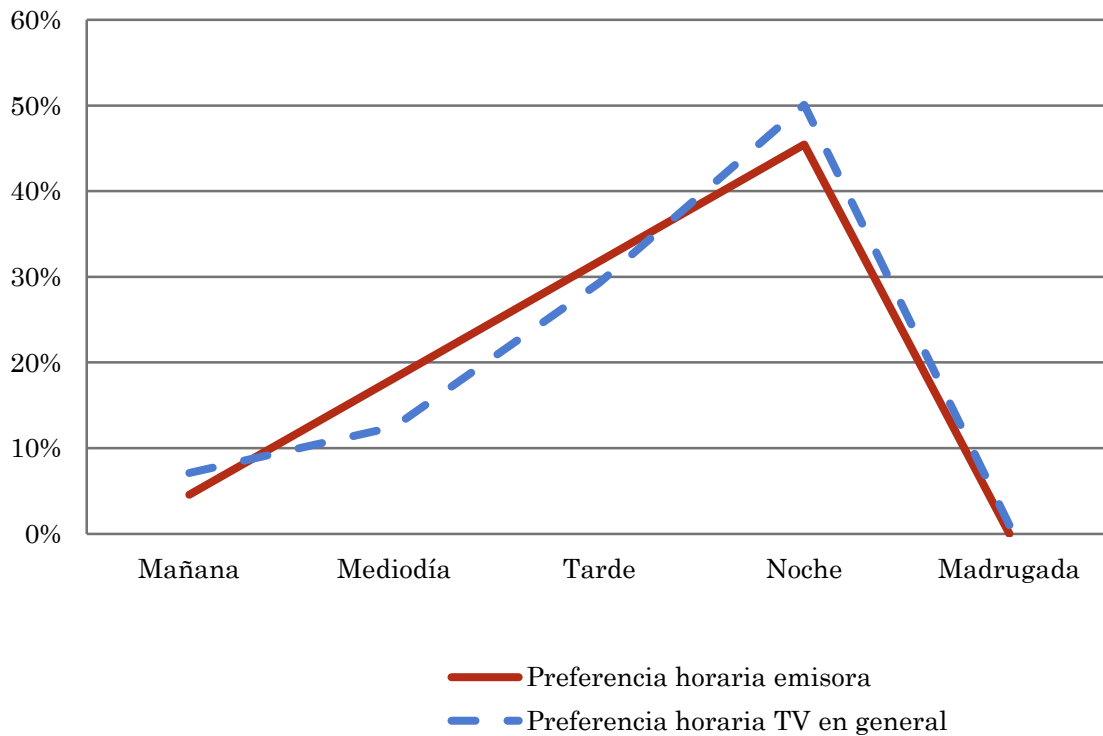
Pregunta - ¿A qué horas sigue habitualmente ZTV Somos Zaragoza?

Universo: población habitual de la emisora.

Análisis general

Respuesta	Preferencia horaria emisora	Preferencia horaria TV en general
Mañana	4,5%	7,1%
Mediodía	18,2%	12,5%
Tarde	31,8%	29,3%
Noche	45,5%	50,1%
Madrugada	0,0%	1,0%

Distribución de la audiencia durante el día



Los resultados obtenidos son un reflejo del horario más común de sintonización de la emisora. Lo que no significa que no la sigan fuera del horario más habitual.

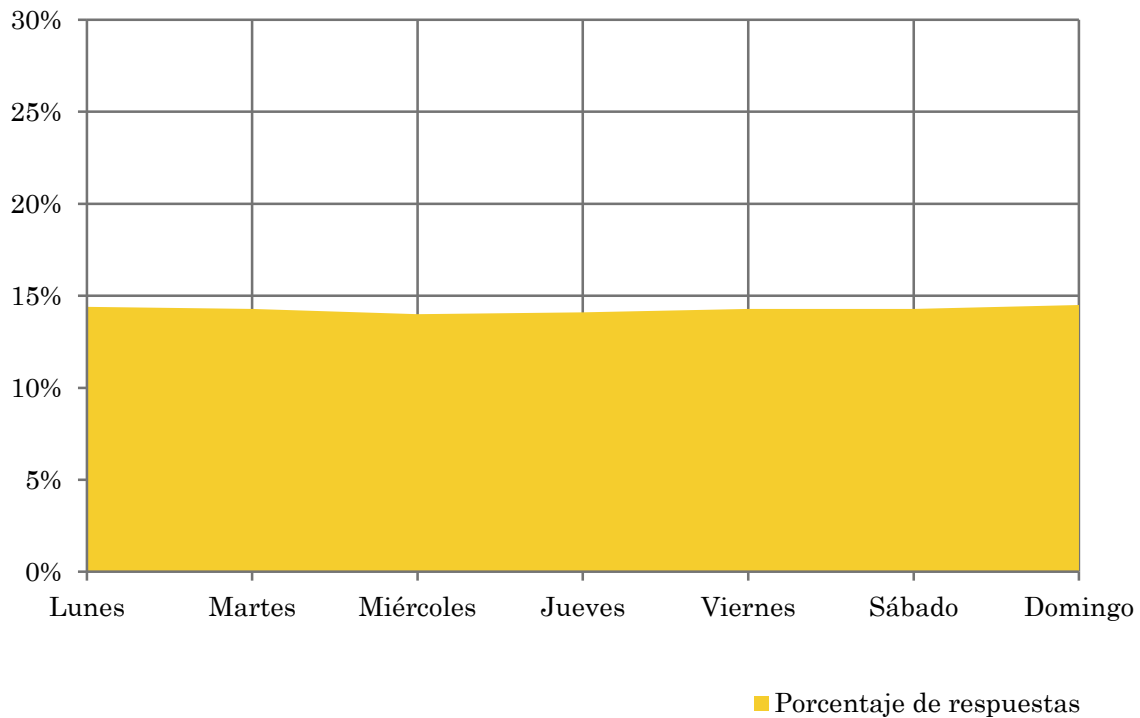
Pregunta - ¿Qué días de la semana suele ver ZTV Somos Zaragoza?

Universo: población habitual de la emisora.

Análisis general

Respuesta	Porcentaje de respuestas
Lunes	14,4%
Martes	14,3%
Miércoles	14,0%
Jueves	14,1%
Viernes	14,3%
Sábado	14,3%
Domingo	14,5%

Distribución de la audiencia durante los días de la semana



Análisis sobre la población no seguidora

⇒ **Análisis de las causas o factores adversos a la audiencia**

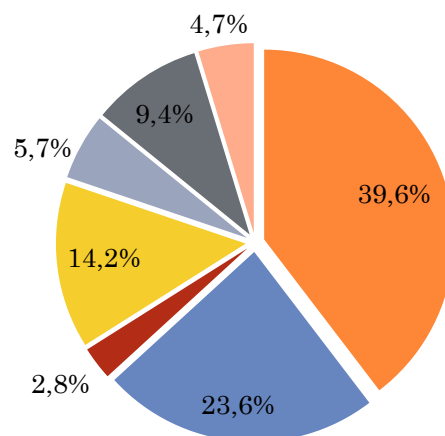
Se consideran no habituales los que dedican una media de menos de un minuto al día a la emisora.

Principales motivos por los que no se sigue la emisora

Universo: población de toda el área de la muestra que ve la emisora menos de un minuto al día de media.

Análisis general

Resp / Grupo	Porcentaje
Desconocimiento de la emisora	39,6%
No ve la televisión local / o ninguna emisora en concreto	23,6%
Desconocimiento de la programación de la emisora	2,8%
Dedica poco tiempo a ver la tele	14,2%
Problemas de imagen o de sintonización	5,7%
Prefiere la programación de otras emisoras	9,4%
Otros motivos	4,7%



- Desconocimiento de la emisora
- No ve la televisión local / o ninguna emisora en concreto
- Desconocimiento de la programación de la emisora
- Dedicar poco tiempo a ver la tele
- Problemas de imagen o de sintonización
- Prefiere la programación de otras emisoras
- Otros motivos