



2013

Enero



## Estudio de audiencia de Calamocha TV



## Índice de contenido

⇒ Ficha técnica	3
Síntesis del estudio	4
Análisis cuantitativo área 1	6
Análisis cuantitativo área 2	10
Análisis por sexos y edades	14
Análisis sobre los habituales (cualitativo)	19
Análisis sobre las causas adversas a la audiencia	22

## FICHA TÉCNICA

---

<b>Empresa que realiza el estudio</b>	Información Técnica y Científica SL (Infortécnica)
<b>Universo</b>	Población mayor de 15 años de Calamocha y poblaciones al norte de Teruel.
<b>Muestra</b>	340 entrevistas.
<b>Técnica de muestreo</b>	Muestreo probabilístico, aleatorio simple.
<b>Intervalo de confianza</b>	95,5% (dos sigma)
<b>Margen de error (Error máximo aplicable sobre conjunto total de la muestra)</b>	+/- 5,38%
<b>Tipo de entrevista</b>	Telefónica.
<b>Fecha del sondeo</b>	Enero de 2013
<b>Datos de Infortécnica</b>	C/ Lepant 422 08025 Barcelona Tel: +34934334243 Fax: +34934351627 Más información en: <a href="http://www.infortecnica.com">www.infortecnica.com</a> <a href="http://www.audiencia.org">www.audiencia.org</a>

Puede verificar la autenticidad de los datos del estudio consultando la web [www.audiencia.org](http://www.audiencia.org) o contactando con Infortécnica.

## SÍNTESIS DEL ESTUDIO

---

### ***“CALAMOCHA TV”, SEGUIDA POR MAS DE 5.500 TELESPECTADORES, SUPERA UN TRES POR CIENTO DE SHARE EN CALAMOCHA Y SU ENTORNO***

En el estudio de enero de 2013, “Calamocha TV” es una emisora conocida por más del 80 por ciento de la población de su área de audiencia en la provincia de Teruel. Más de 5.500 personas la siguen de forma habitual, dedicando a la emisora una media de 10 minutos diarios.

En el área de Calamocha, el conjunto de la población dedica a la emisora una media de tiempo de cinco minutos al día, con un share superior al tres por ciento en enero (GRP´s = 400)

La emisora es seguida por todos los grupos de sexo y edad.

## Análisis cuantitativo de la audiencia de la emisora por cada área

- ⇒ Grado de conocimiento de la población respecto al nombre de la emisora.
- Porcentaje de sintonización.
- Frecuencia de seguimiento general de la emisora.
- Frecuencia de seguimiento en el último mes.
- Número de personas que siguen la emisora habitualmente.
- Número de personas que han seguido la emisora en el último mes.
- Tiempo medio de dedicación diaria a la emisora.
- Tiempo medio de dedicación diaria en el último mes.
- SHARE, GRP y total de horas de audiencia diaria (datos generales).
- SHARE, GRP y total de horas de audiencia diaria (datos del último mes).



## Área de Calamocha

### Análisis cuantitativo

Población total de los municipios de la muestra  $\Rightarrow$  8.234

Municipios  $\Rightarrow$

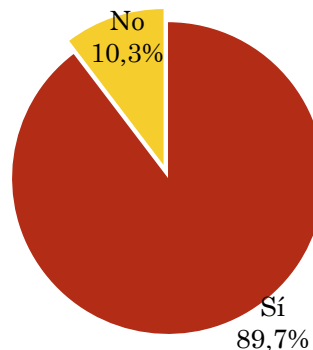
- Torralba de los Sisones
- Tornos
- Castejón de Tornos
- Caminreal
- Torrijo del Campo
- Calamocha
- Báguena
- Burbáguena
- Ferreruela de Huerva
- Bañón
- Barrachina
- Cosa
- Alpeñés
- Torre los Negros
- Torrecilla del Rebollar
- Lagueruela
- Bea
- Fonfría

### Pregunta - ¿Conoce el canal de televisión Calamocha TV?

Universo: población mayor de 15 años de Área de Calamocha

Respuesta	Porcentaje
Sí	89,7%
No	10,3%

Grado de conocimiento de la población respecto al nombre de la emisora

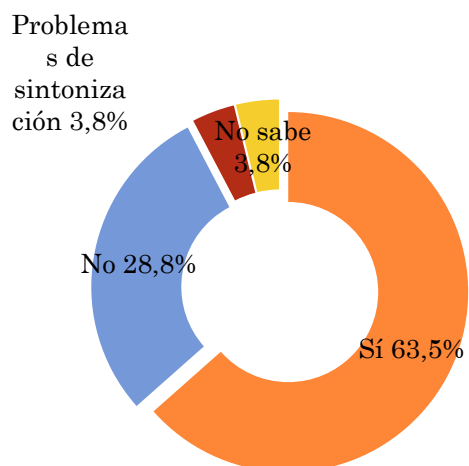


### Pregunta - ¿Tiene sintonizada Calamocha TV en su televisor?

Universo: población mayor de 15 años de Área de Calamocha que conoce la emisora

Respuesta	Porcentaje
Sí	63,5%
No	28,8%
Problemas de sintonización	3,8%
No sabe	3,8%

Porcentaje de sintonización

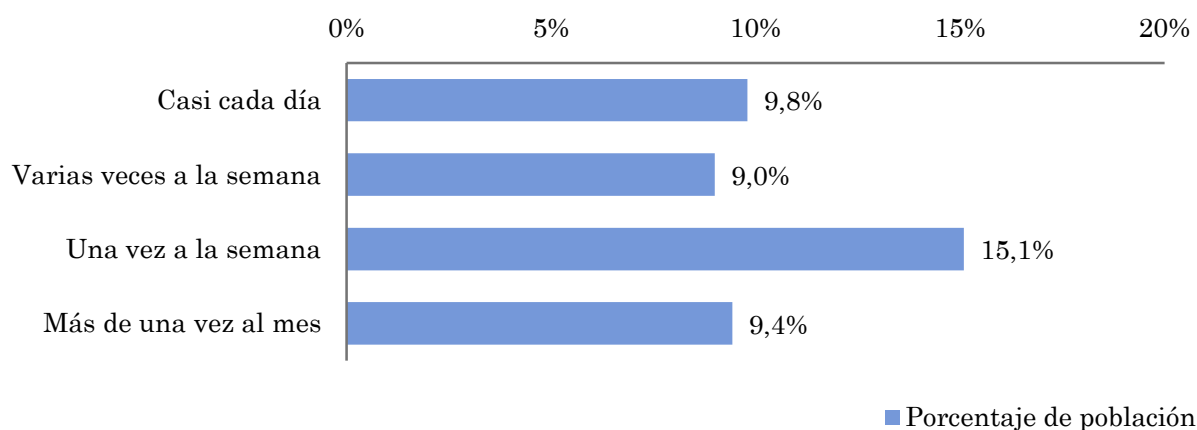


## Pregunta - ¿Con qué frecuencia sigue la emisora?

Universo: población mayor de 15 años de Área de Calamocha

Respuesta	Porcentaje de población	Personas
Casi cada día	9,8%	807
Varias veces a la semana	9,0%	741
Una vez a la semana	15,1%	1.243
Más de una vez al mes	9,4%	777

*Esta emisora es seguida habitualmente por 3568 personas del área indicada.*



## Indicadores de audiencia de la emisora en el área específica

Minutos / día: Tiempo medio de dedicación diaria a la emisora en el área específica.

Desviación típica ( $\sigma$ ): o desviación estandar es una medida de dispersión de la media.

Minutos / día	Desviación típica ( $\sigma$ )
4,5	8,9

SHARE: cuota de audiencia, expresada en porcentaje, respecto al resto de emisoras.

SHARE
2,5%

Cuota de telespectadores (GRPs): cuota de audiencia, expresada en número de personas, respecto al resto de emisoras.

Cuota de telespectadores (GRPs)
208

Horas de audiencia diaria: total de horas de seguimiento que dedica el conjunto de la población.

Horas de audiencia diaria
623,2

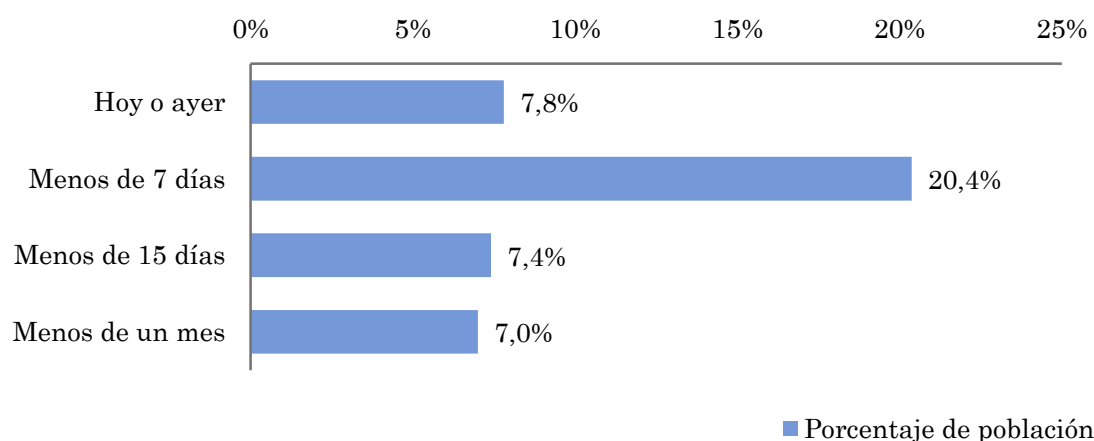


## Pregunta - ¿Aproximadamente, cuándo fue la última vez que vió Calamocha TV?

Universo: población mayor de 15 años de Área de Calamocha

Respuesta	Porcentaje de población	Personas
Hoy o ayer	7,8%	642
Menos de 7 días	20,4%	1.677
Menos de 15 días	7,4%	610
Menos de un mes	7,0%	576

Esta emisora ha sido seguida por 3506 personas del area indicada durante el último mes.



## Indicadores de audiencia de la emisora en el área específica durante el último mes

Minutos / día: Tiempo medio de dedicación diaria a la emisora en el área específica.

Desviación típica ( $\sigma$ ): o desviación estandar es una medida de dispersión de la media.

Minutos / día	Desviación típica ( $\sigma$ )
5,4	8,3

SHARE: cuota de audiencia, expresada en porcentaje, respecto al resto de emisoras.

SHARE
3,0%

Cuota de telespectadores (GRPs): cuota de audiencia, expresada en número de personas, respecto al resto de emisoras.

Cuota de telespectadores (GRPs)
246

Horas de audiencia diaria: total de horas de seguimiento que dedica el conjunto de la población.

Horas de audiencia diaria
736,9



## Municipios al norte de Teruel

### Análisis cuantitativo

Población total de los municipios de la muestra ➡ 11.829

Municipios ➡

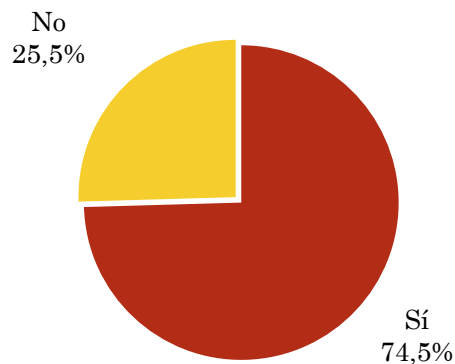
Pozondón	Camañas
Almohaja	Visiedo
Villar del Salz	Lidón
Peracense	Cosa
Ojos Negros	
Santa Eulalia	
Cella	
Villarquemado	
Torremocha de Jiloca	
Alba	
Villafranca del Campo	
Monreal del Campo	
Singra	
Torrelacárcel	
Aguatón	
Bueña	
Celadas	
Alfambra	
Rubielos de la Cériida	
Argente	

### Pregunta - ¿Conoce el canal de televisión Calamocha TV?

Universo: población mayor de 15 años de Municipios al norte de Teruel

Respuesta	Porcentaje
Sí	74,5%
No	25,5%

Grado de conocimiento de la población respecto al nombre de la emisora

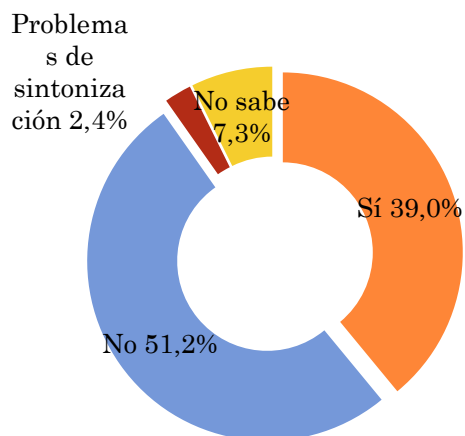


### Pregunta - ¿Tiene sintonizada Calamocha TV en su televisor?

Universo: población mayor de 15 años de Municipios al norte de Teruel que conoce la emisora

Respuesta	Porcentaje
Sí	39,0%
No	51,2%
Problemas de sintonización	2,4%
No sabe	7,3%

Porcentaje de sintonización

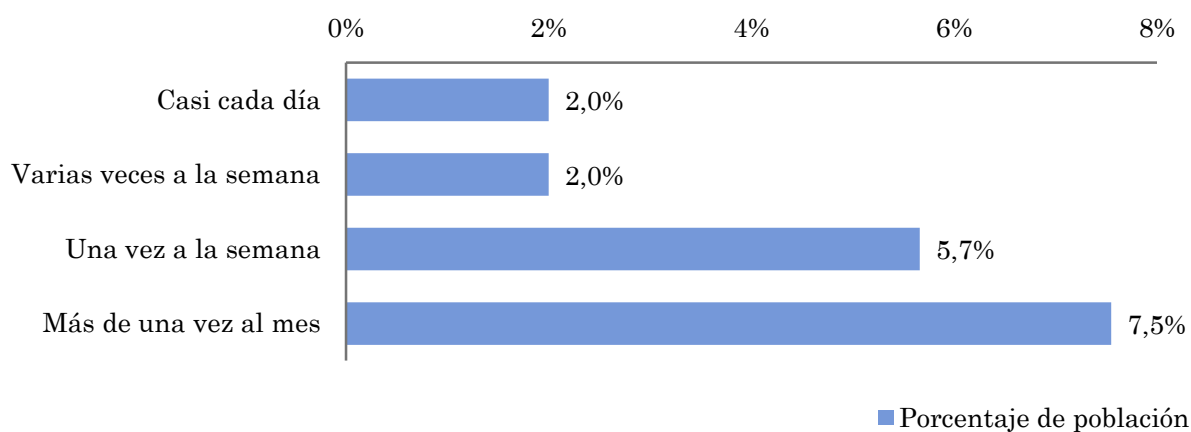


## Pregunta - ¿Con qué frecuencia sigue la emisora?

Universo: población mayor de 15 años de Municipios al norte de Teruel

Respuesta	Porcentaje de población	Personas
Casi cada día	2,0%	237
Varias veces a la semana	2,0%	237
Una vez a la semana	5,7%	670
Más de una vez al mes	7,5%	893

Esta emisora es seguida por 2035 personas del area indicada.



## Indicadores de audiencia de la emisora en el área específica

Minutos / día: Tiempo medio de dedicación diaria a la emisora en el área específica.

Desviación típica ( $\sigma$ ): o desviación estandar es una medida de dispersión de la media.

Minutos / día	Desviación típica ( $\sigma$ )
1,1	3,6

SHARE: cuota de audiencia, expresada en porcentaje, respecto al resto de emisoras.

SHARE
0,6%

Cuota de telespectadores (GRPs): cuota de audiencia, expresada en número de personas, respecto al resto de emisoras.

Cuota de telespectadores (GRPs)
71

Horas de audiencia diaria: total de horas de seguimiento que dedica el conjunto de la población.

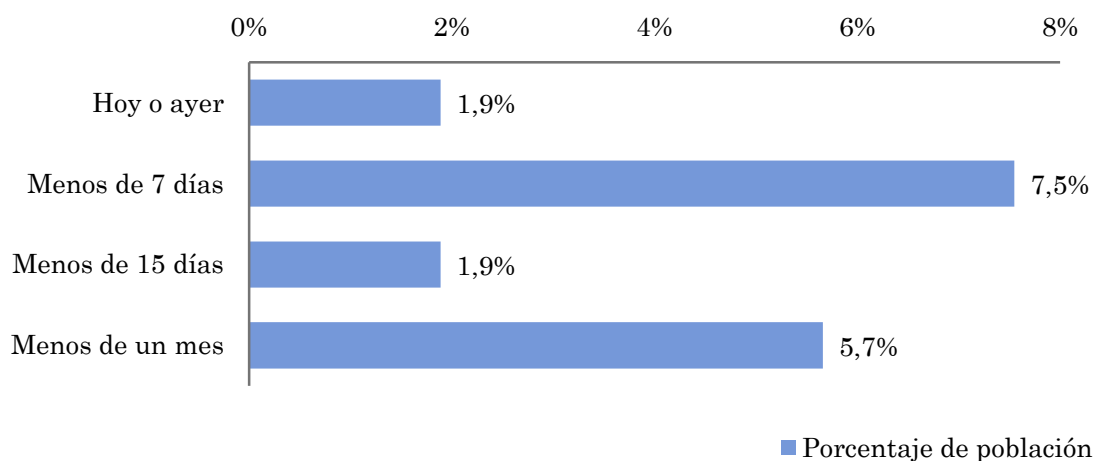
Horas de audiencia diaria
211,8

## Pregunta - ¿Aproximadamente, cuándo fue la última vez que vió Calamocha TV?

Universo: población mayor de 15 años de Municipios al norte de Teruel

Respuesta	Porcentaje de población	Personas
Hoy o ayer	1,9%	223
Menos de 7 días	7,5%	893
Menos de 15 días	1,9%	223
Menos de un mes	5,7%	670

Esta emisora ha sido seguida por 2009 personas del área indicada durante el último mes.



## Indicadores de audiencia de la emisora en el área específica durante el último mes

Minutos / día: Tiempo medio de dedicación diaria a la emisora en el área específica.

Desviación típica ( $\sigma$ ): o desviación estandar es una medida de dispersión de la media.

Minutos / día	Desviación típica ( $\sigma$ )
2,2	7,9

SHARE: cuota de audiencia, expresada en porcentaje, respecto al resto de emisoras.

SHARE
1,2%

Cuota de oyentes (GRPs): cuota de audiencia, expresada en número de personas, respecto al resto de emisoras.

Cuota de telespectadores (GRPs)
142

Horas de audiencia diaria: total de horas de seguimiento que dedica el conjunto de la población.

Horas de audiencia diaria
427,4

## Análisis por grupos de sexo y edad

- ⇒ Conocimiento del nombre de la emisora por sexos y edades.
- Frecuencia de seguimiento por sexos y edades.
- Tiempo de dedicación diario por sexos y edades.
- Tiempo de dedicación diario de los habituales a la emisora por sexos y edades.

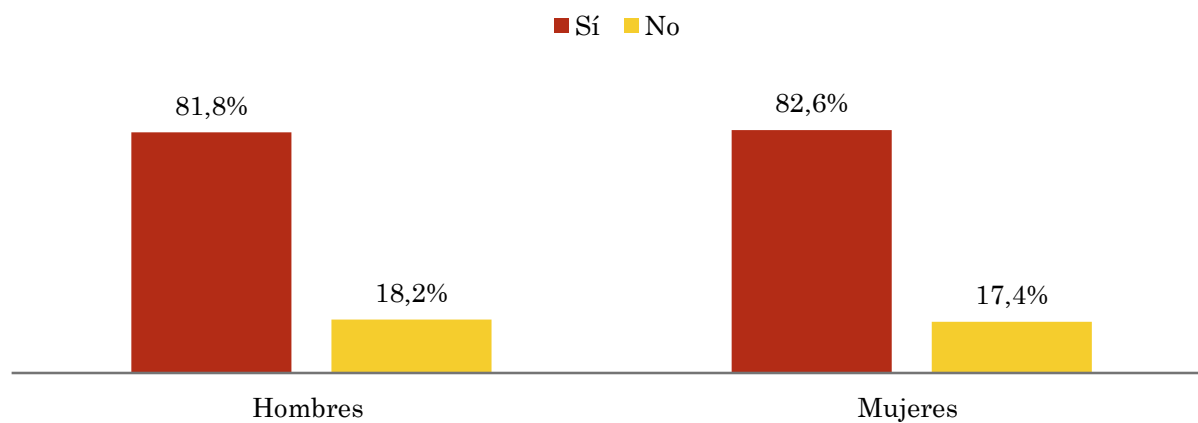
Los datos que se presentan a continuación están basados en el conjunto de la muestra y no son proporcionales a la población de cada área.

## Pregunta - ¿Conoce el canal de televisión Calamocha TV?

Universo: población mayor de 15 años de toda el área de la muestra.

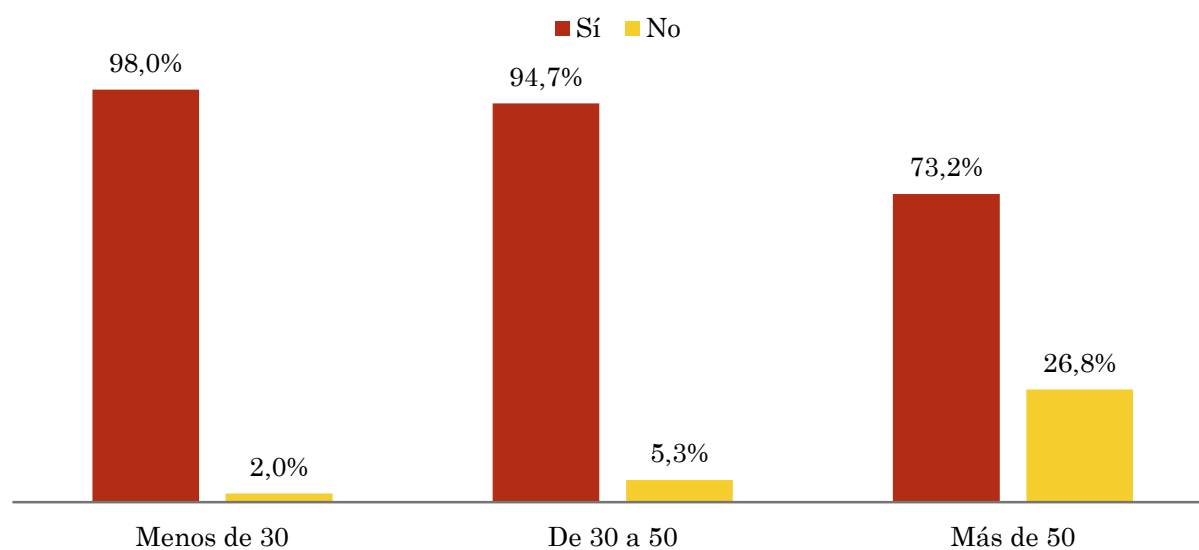
### Análisis comparativo por grupos de sexo

Resp / Grupo	Hombres	Mujeres
Sí	81,8%	82,6%
No	18,2%	17,4%



### Análisis comparativo por grupos de edad

Resp \ Grupo	Menos de 30	De 30 a 50	Más de 50
Sí	98,0%	94,7%	73,2%
No	2,0%	5,3%	26,8%

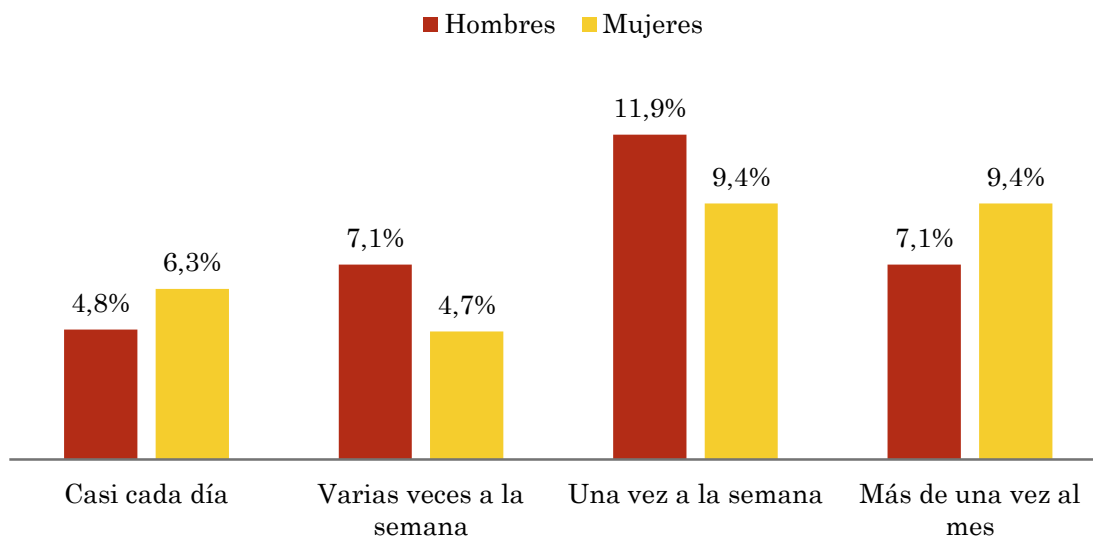


## Pregunta - ¿Con qué frecuencia sigue la emisora?

Universo: población mayor de 15 años de toda el área de la muestra.

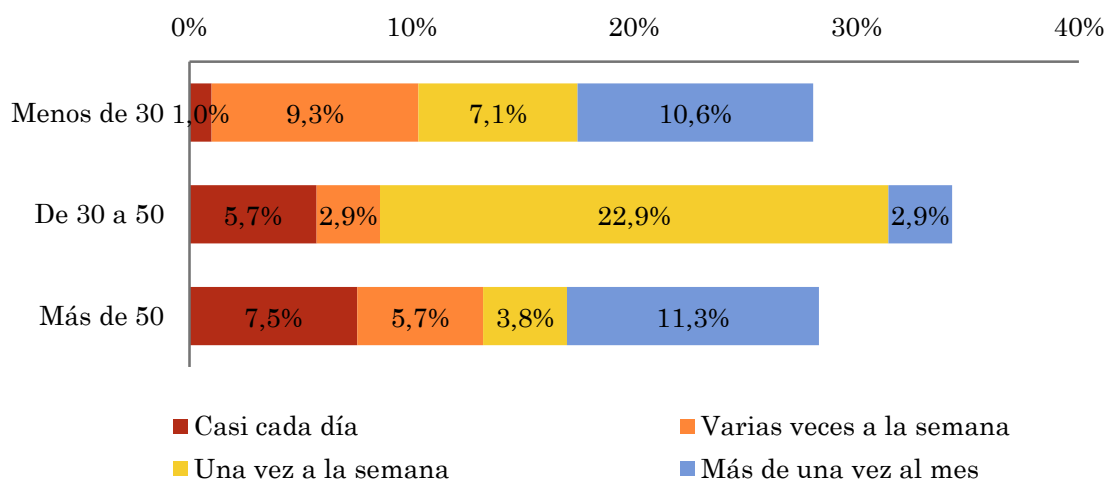
### Análisis comparativo por grupos de sexo

Respuesta	Hombres	Mujeres
Casi cada día	4,8%	6,3%
Varias veces a la semana	7,1%	4,7%
Una vez a la semana	11,9%	9,4%
Más de una vez al mes	7,1%	9,4%



### Análisis comparativo por grupos de edad

Resp \ Grupo	Menos de 30	De 30 a 50	Más de 50
Casi cada día	1,0%	5,7%	7,5%
Varias veces a la semana	9,3%	2,9%	5,7%
Una vez a la semana	7,1%	22,9%	3,8%
Más de una vez al mes	10,6%	2,9%	11,3%



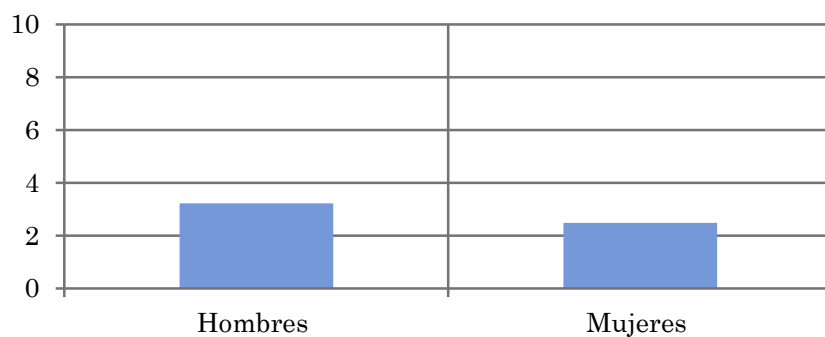


## Tiempo medio de dedicación diaria a la emisora (minutos / día)

Universo: población mayor de 15 años de toda el área de la muestra.

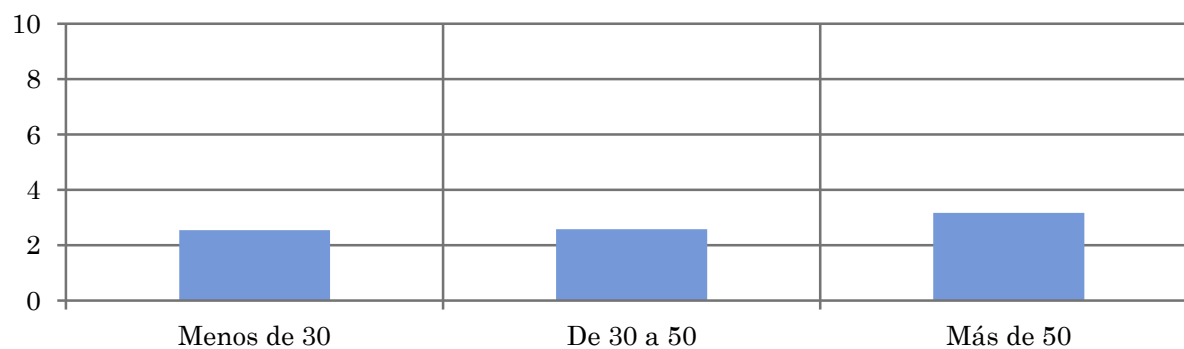
### Análisis comparativo por grupos de sexo

Hombres	Mujeres
3,2	2,5



### Análisis por grupos de edad

Menos de 30	De 30 a 50	Más de 50
2,6	2,6	3,2

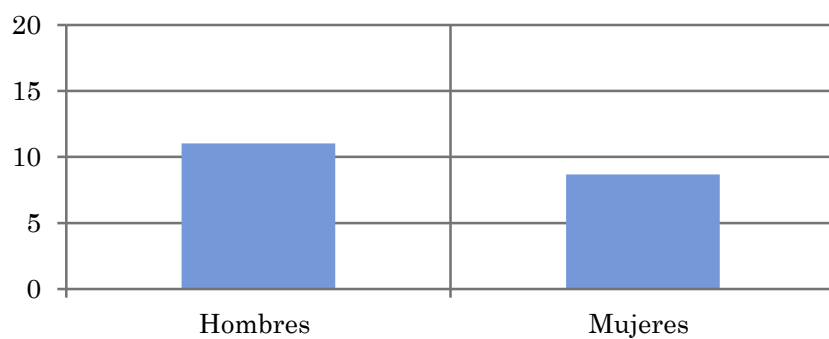


## Tiempo medio de dedicación diaria a la emisora (minutos / día)

Universo: población habitual de la emisora

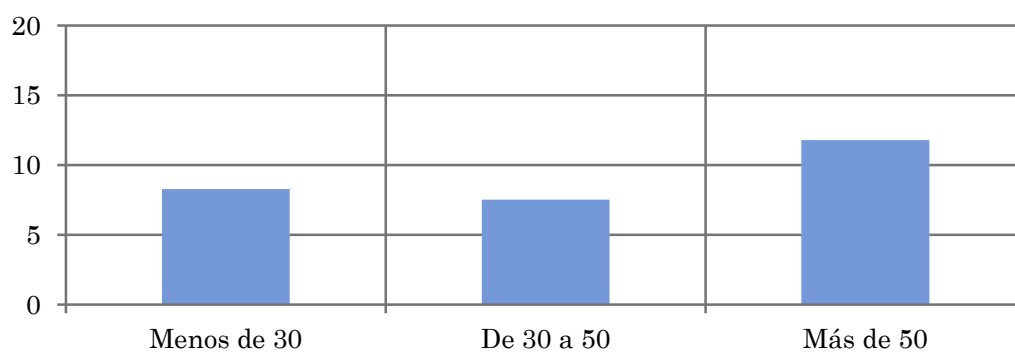
### Análisis comparativo por grupos de sexo

Hombres	Mujeres
11,0	8,7



### Análisis de sus seguidores por grupos de edad:

Menos de 30	De 30 a 50	Más de 50
8,3	7,5	11,8



## Análisis sobre los seguidores habituales de la emisora

⇒ **Distribución de la audiencia durante el día**

**Distribución de la audiencia durante la semana**

Se consideran habituales los que dedican una media de más de un minuto al día a la emisora.

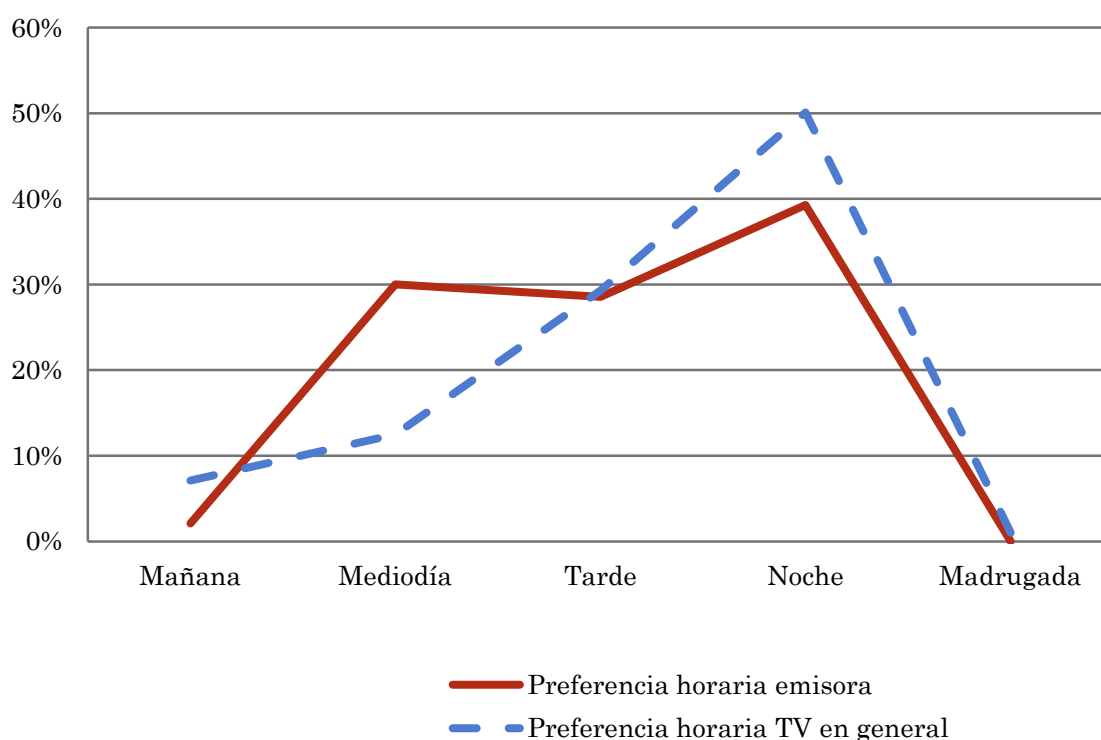
## Pregunta - ¿A qué horas sigue habitualmente Calamocha TV?

Universo: población habitual de la emisora.

### Análisis general

Respuesta	Preferencia horaria emisora	Preferencia horaria TV en general
Mañana	2,1%	7,1%
Mediodía	30,0%	12,5%
Tarde	28,6%	29,3%
Noche	39,3%	50,1%
Madrugada	0,0%	1,0%

Distribución de la audiencia durante el día



Los resultados obtenidos son un reflejo del horario más común de sintonización de la emisora. Lo que no significa que no la sigan fuera del horario más habitual.

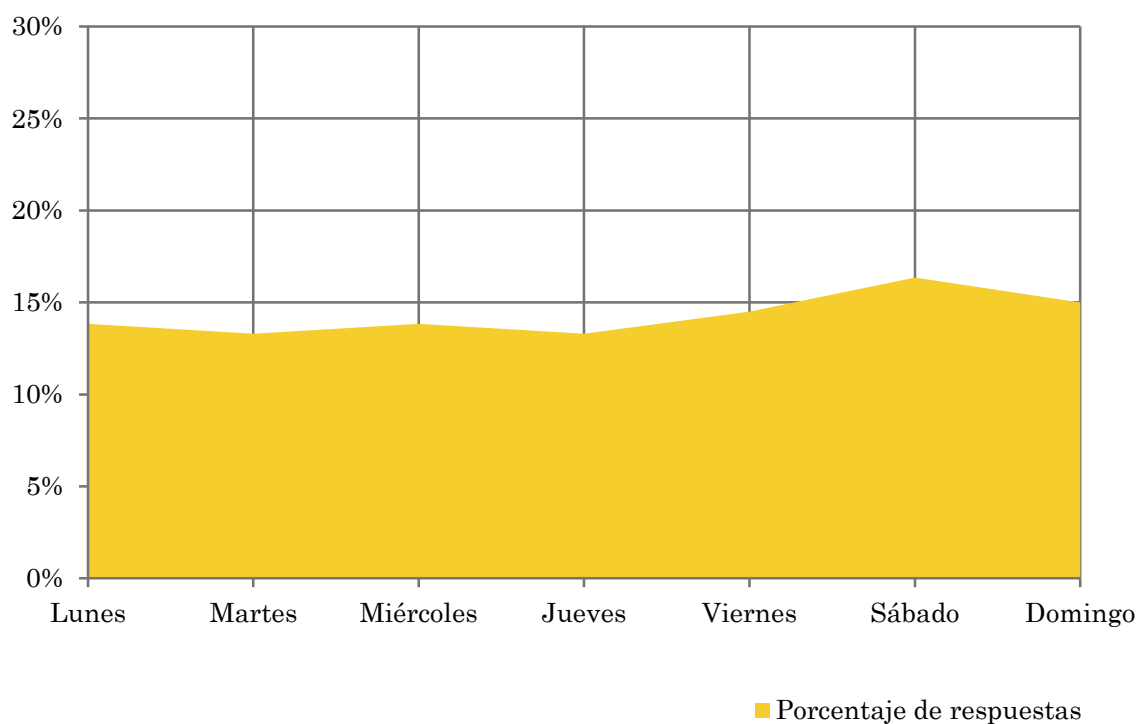
## Pregunta - ¿Qué días de la semana suele ver Calamocha TV?

Universo: población habitual de la emisora.

### Análisis general

Respuesta	Porcentaje de respuestas
Lunes	13,8%
Martes	13,3%
Miércoles	13,8%
Jueves	13,3%
Viernes	14,5%
Sábado	16,4%
Domingo	15,0%

Distribución de la audiencia durante los días de la semana



## Análisis sobre la población no seguidora

### ⇒ Análisis de las causas o factores adversos a la audiencia

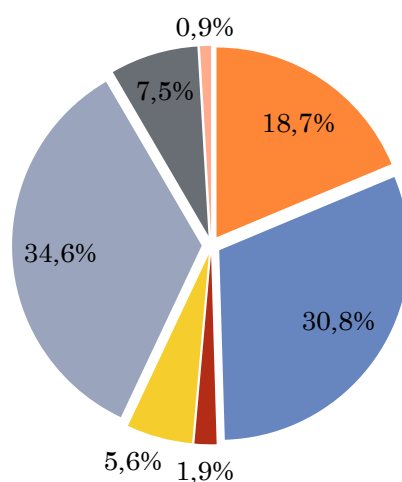
Se consideran no habituales los que dedican una media de menos de un minuto al día a la emisora.

## Principales motivos por los que no se sigue la emisora

Universo: población de toda el área de la muestra que ve la emisora menos de un minuto al día de media.

### Análisis general

Resp / Grupo	Porcentaje
Desconocimiento de la emisora	18,7%
No ve la televisión local / o ninguna emisora en concreto	30,8%
Desconocimiento de la programación de la emisora	1,9%
Dedica poco tiempo a ver la tele	5,6%
Problemas de imagen o de sintonización	34,6%
Prefiere la programación de otras emisoras	7,5%
Otros motivos	0,9%



- Desconocimiento de la emisora
- No ve la televisión local / o ninguna emisora en concreto
- Desconocimiento de la programación de la emisora
- Dedica poco tiempo a ver la tele
- Problemas de imagen o de sintonización
- Prefiere la programación de otras emisoras
- Otros motivos