



2012

Noviembre



Estudio de audiencia de Canal 10 TV (Asturias)



Índice de contenido

⇒ Ficha técnica	<u>3</u>
Síntesis del estudio	<u>4</u>
Análisis cuantitativo área 1	<u>6</u>
Análisis por sexos y edades	<u>10</u>
Análisis sobre los habituales (cualitativo)	<u>15</u>

FICHA TÉCNICA

Empresa que realiza el estudio	Información Técnica y Científica SL (Infortécnica)
Universo	Población mayor de 15 años de Gijón.
Muestra	379 entrevistas.
Técnica de muestreo	Muestreo probabilístico, aleatorio simple.
Intervalo de confianza	95,5% (dos sigma)
Margen de error (Error máximo aplicable sobre conjunto total de la muestra)	+/- 5,13%
Tipo de entrevista	Telefónica.
Fecha del sondeo	Noviembre de 2012
Datos de Infortécnica	C/ Lepant 422 08025 Barcelona Tel: +34934334243 Fax: +34934351627 Más información en: www.infortecnica.com www.audiencia.org

Puede verificar la autenticidad de los datos del estudio consultando la web www.audiencia.org o contactando con Infortécnica.

SÍNTESIS DEL ESTUDIO

“CANAL 10 TV ASTURIAS” ALCANZA CERCA DEL 3,5 POR CIENTO DE SHARE EN NOVIEMBRE

En el sondeo de noviembre de 2012, “Canal 10 TV Asturias” es conocido por dos tercios de la población de Gijón; cerca de 72.000 telespectadores lo han seguido durante el último mes, dedicando a la emisora una media próxima a 30 minutos al día. Sobre el conjunto de la población, el tiempo medio de audiencia es de cerca de seis minutos en el último mes, con un share del tres y medio por ciento.

En noviembre, presenta una cuota de telespectadores GRP´s superior a 9.000 al día (1.000 más que en el anterior estudio), sólo en el área de Gijón, si bien la emisora alcanza por cable el conjunto de la Comunidad.

La emisora es seguida por todos los grupos de sexo y edad.

Análisis cuantitativo de la audiencia de la emisora por cada área

- ⇒ Grado de conocimiento de la población respecto al nombre de la emisora.
- Porcentaje de sintonización.
- Frecuencia de seguimiento general de la emisora.
- Frecuencia de seguimiento en el último mes.
- Número de personas que siguen la emisora habitualmente.
- Número de personas que han seguido la emisora en el último mes.
- Tiempo medio de dedicación diaria a la emisora.
- Tiempo medio de dedicación diaria en el último mes.
- SHARE, GRP y total de horas de audiencia diaria (datos generales).
- SHARE, GRP y total de horas de audiencia diaria (datos del último mes).



Área de Gijón

Análisis cuantitativo

Población total de los municipios de la muestra ➡ 277.559

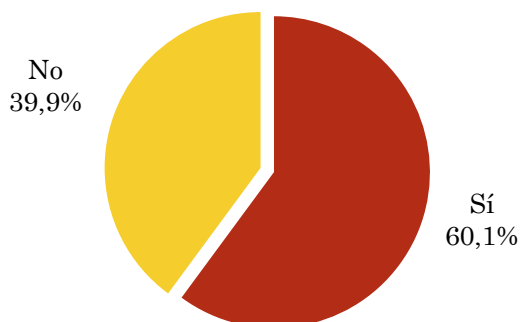
Municipios ➡ Gijón

Pregunta - ¿Conoce el canal de televisión Canal 10 TV (Asturias)?

Universo: población mayor de 15 años de Área de Gijón

Respuesta	Porcentaje
Sí	60,1%
No	39,9%

Grado de conocimiento de la población respecto al nombre de la emisora

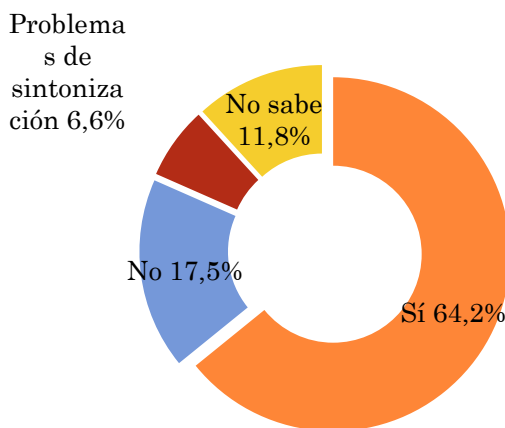


Pregunta - ¿Tiene sintonizada Canal 10 TV (Asturias) en su televisor?

Universo: población mayor de 15 años de Área de Gijón que conoce la emisora

Respuesta	Porcentaje
Sí	64,2%
No	17,5%
Problemas de sintonización	6,6%
No sabe	11,8%

Porcentaje de sintonización



Al preguntar: ¿A través de que medio suele ver Canal 10 TV Asturias: TDT, cable...?

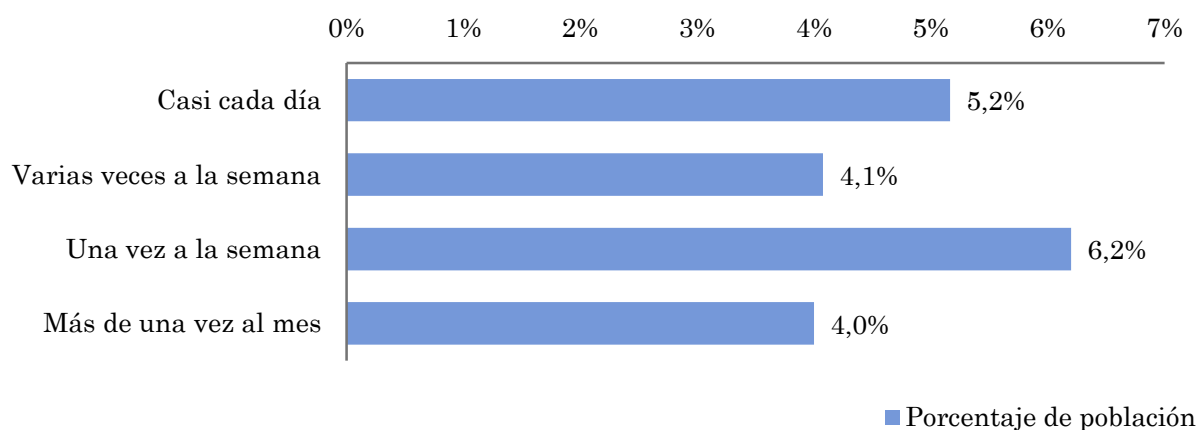
Un 44,4% de la población que sintoniza la emisora lo hace a través del cable. El resto, 55,6% la sintonizan por TDT.

Pregunta - ¿Con qué frecuencia sigue la emisora?

Universo: población mayor de 15 años de Área de Gijón

Respuesta	Porcentaje de población	Personas
Casi cada día	5,2%	14.330
Varias veces a la semana	4,1%	11.314
Una vez a la semana	6,2%	17.209
Más de una vez al mes	4,0%	11.102

Esta emisora es seguida habitualmente por 53955 personas del area indicada.



Indicadores de audiencia de la emisora en el área específica

Minutos / día: Tiempo medio de dedicación diaria a la emisora en el área específica.

Desviación típica (σ): o desviación estandar es una medida de dispersión de la media.

Minutos / día	Desviación típica (σ)
3,8	12,9

SHARE: cuota de audiencia, expresada en porcentaje, respecto al resto de emisoras.

SHARE
2,1%

Cuota de telespectadores (GRPs): cuota de audiencia, expresada en número de personas, respecto al resto de emisoras.

Cuota de telespectadores (GRPs)
5.860

Horas de audiencia diaria: total de horas de seguimiento que dedica el conjunto de la población.

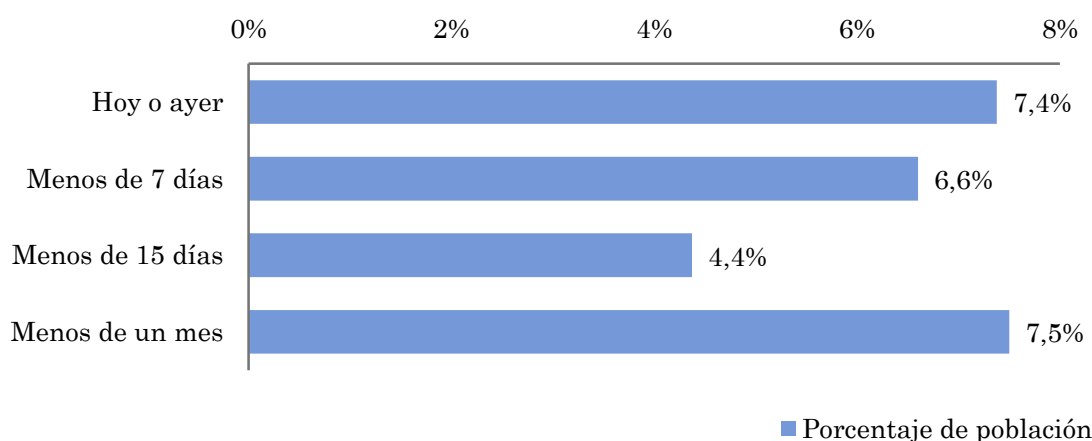
Horas de audiencia diaria
17.578,7

Pregunta - ¿Aproximadamente, cuándo fue la última vez que vió Canal 10 TV (Asturias)?

Universo: población mayor de 15 años de Área de Gijón

Respuesta	Porcentaje de población	Personas
Hoy o ayer	7,4%	20.476
Menos de 7 días	6,6%	18.319
Menos de 15 días	4,4%	12.134
Menos de un mes	7,5%	20.817

Esta emisora ha sido seguida por 71745 personas del área indicada durante el último mes.



Indicadores de audiencia de la emisora en el área específica durante el último mes

Minutos / día: Tiempo medio de dedicación diaria a la emisora en el área específica.

Desviación típica (σ): o desviación estándar es una medida de dispersión de la media.

Minutos / día	Desviación típica (σ)
5,9	12,8

SHARE: cuota de audiencia, expresada en porcentaje, respecto al resto de emisoras.

SHARE
3,3%

Cuota de telespectadores (GRPs): cuota de audiencia, expresada en número de personas, respecto al resto de emisoras.

Cuota de telespectadores (GRPs)
9.098

Horas de audiencia diaria: total de horas de seguimiento que dedica el conjunto de la población.

Horas de audiencia diaria
27.293,3

Análisis por grupos de sexo y edad

- ⇒ Conocimiento del nombre de la emisora por sexos y edades.
- Frecuencia de seguimiento por sexos y edades.
- Tiempo de dedicación diario por sexos y edades.
- Tiempo de dedicación diario de los habituales a la emisora por sexos y edades.

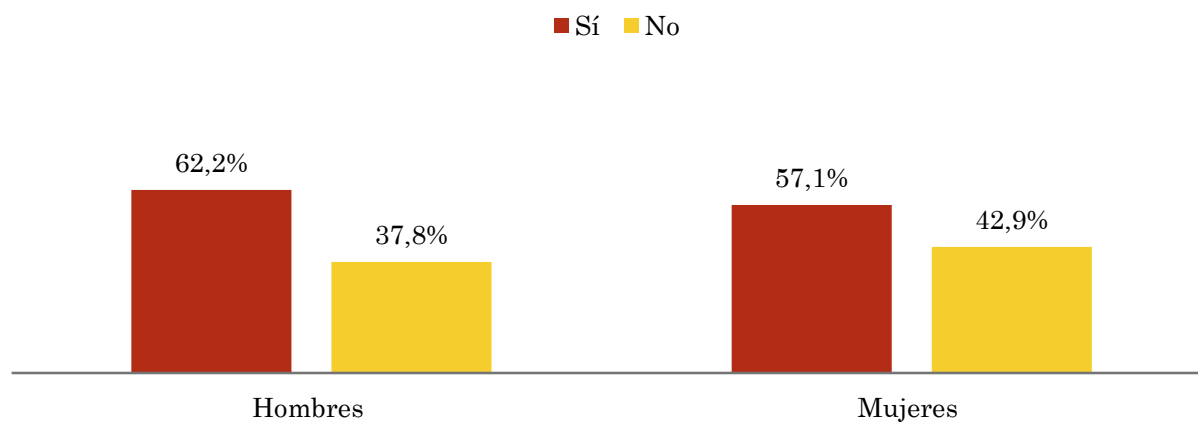
Los datos que se presentan a continuación están basados en el conjunto de la muestra y no son proporcionales a la población de cada área.

Pregunta - ¿Conoce el canal de televisión Canal 10 TV (Asturias)?

Universo: población mayor de 15 años de toda el área de la muestra.

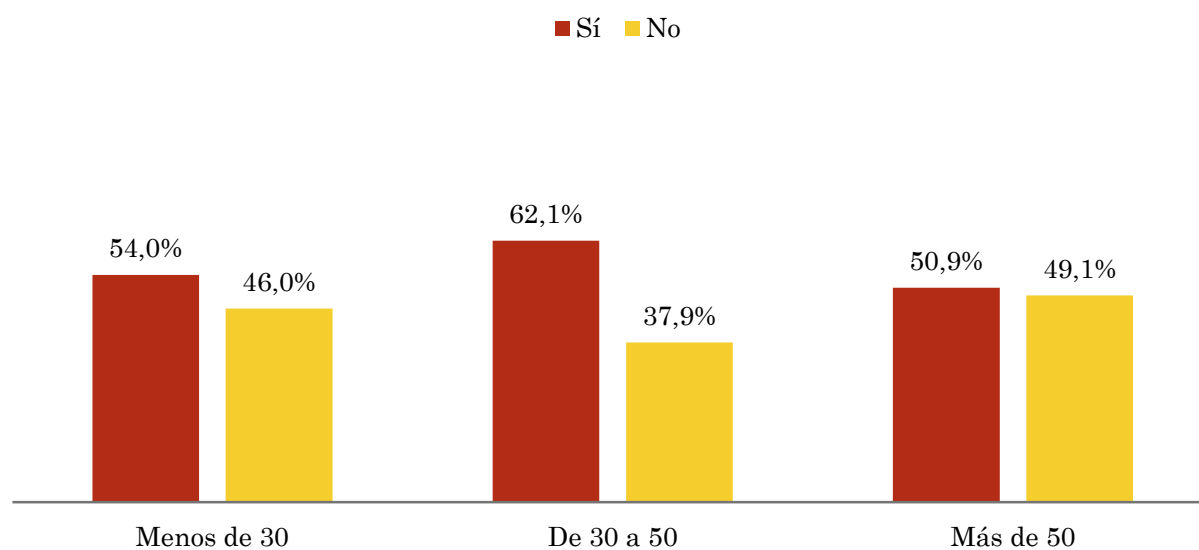
Análisis comparativo por grupos de sexo

Resp / Grupo	Hombres	Mujeres
Sí	62,2%	57,1%
No	37,8%	42,9%



Análisis comparativo por grupos de edad

Resp \ Grupo	Menos de 30	De 30 a 50	Más de 50
Sí	54,0%	62,1%	50,9%
No	46,0%	37,9%	49,1%

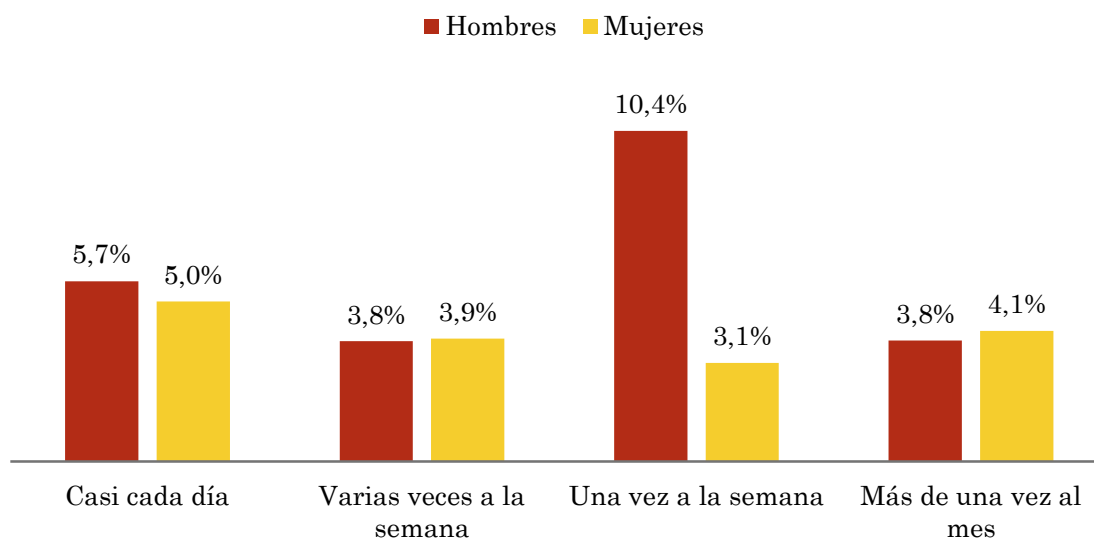


Pregunta - ¿Con qué frecuencia sigue la emisora?

Universo: población mayor de 15 años de toda el área de la muestra.

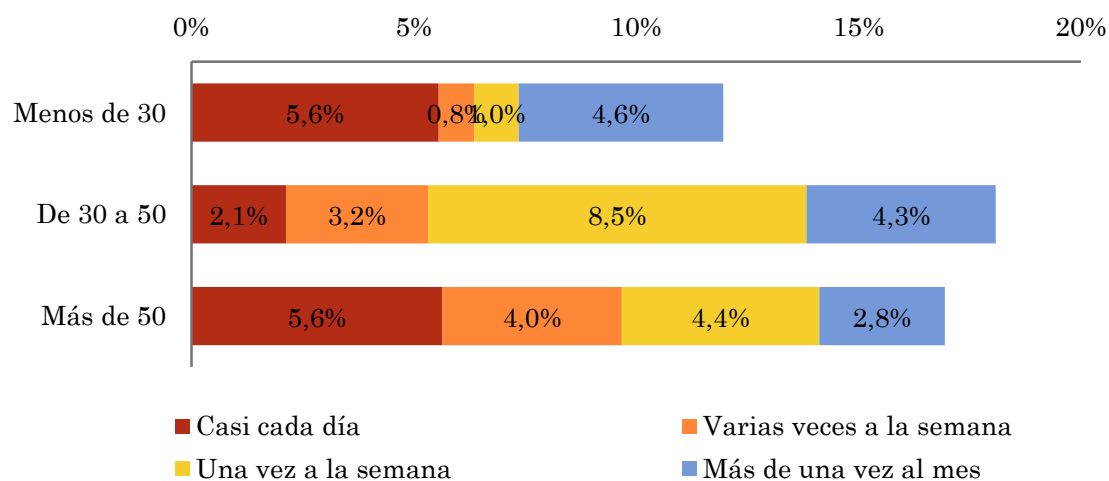
Análisis comparativo por grupos de sexo

Respuesta	Hombres	Mujeres
Casi cada día	5,7%	5,0%
Varias veces a la semana	3,8%	3,9%
Una vez a la semana	10,4%	3,1%
Más de una vez al mes	3,8%	4,1%



Análisis comparativo por grupos de edad

Resp \ Grupo	Menos de 30	De 30 a 50	Más de 50
Casi cada día	5,6%	2,1%	5,6%
Varias veces a la semana	0,8%	3,2%	4,0%
Una vez a la semana	1,0%	8,5%	4,4%
Más de una vez al mes	4,6%	4,3%	2,8%

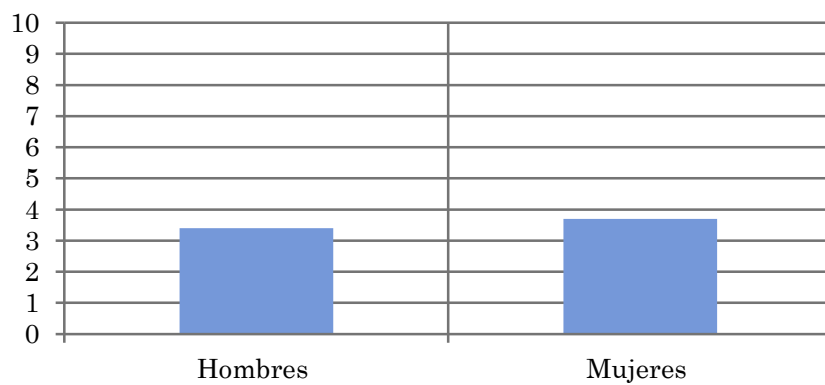


Tiempo medio de dedicación diaria a la emisora (minutos / día)

Universo: población mayor de 15 años de toda el área de la muestra.

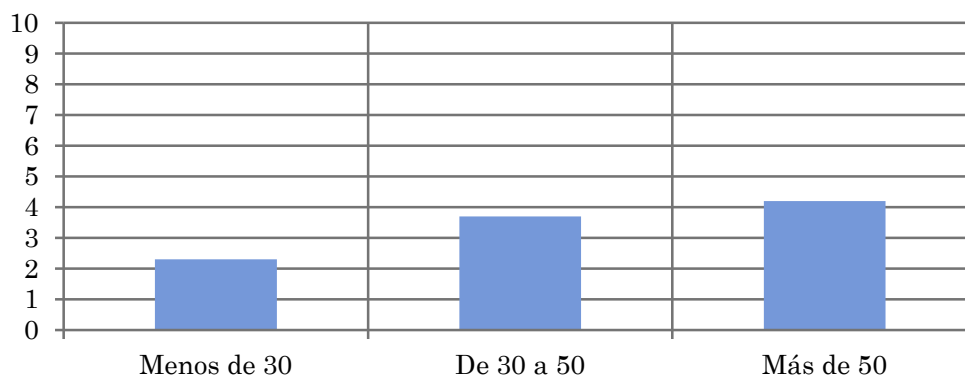
Análisis comparativo por grupos de sexo

Hombres	Mujeres
3,4	3,7



Análisis por grupos de edad

Menos de 30	De 30 a 50	Más de 50
2,3	3,7	4,2

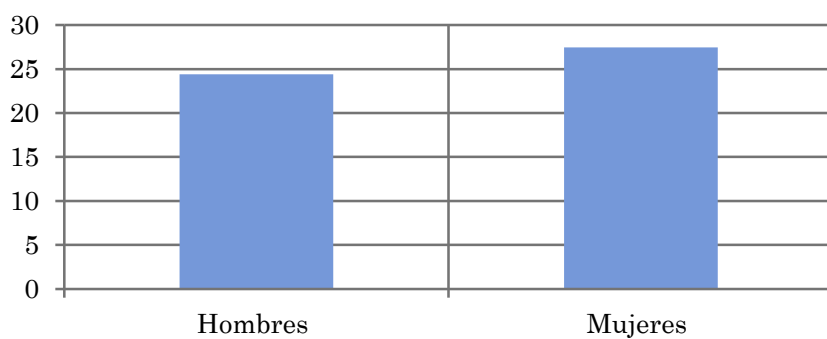


Tiempo medio de dedicación diaria a la emisora (minutos / día)

Universo: población habitual de la emisora

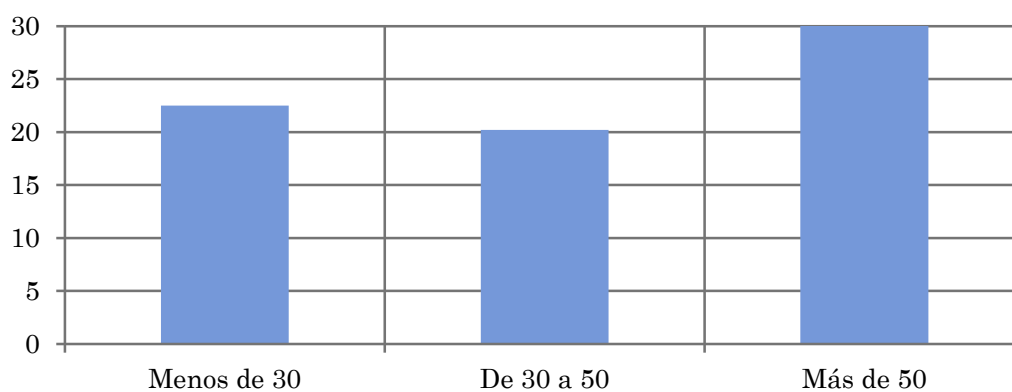
Análisis comparativo por grupos de sexo

Hombres	Mujeres
24,4	27,5



Análisis de sus seguidores por grupos de edad:

Menos de 30	De 30 a 50	Más de 50
22,5	20,2	32,9



Análisis sobre los seguidores habituales de la emisora

⇒ **Distribución de la audiencia durante el día**

Distribución de la audiencia durante la semana

Índice de conocimiento y valoración de los programas

Índice de conocimiento y valoración de los presentadores

Se consideran habituales los que dedican una media de más de un minuto al día a la emisora.

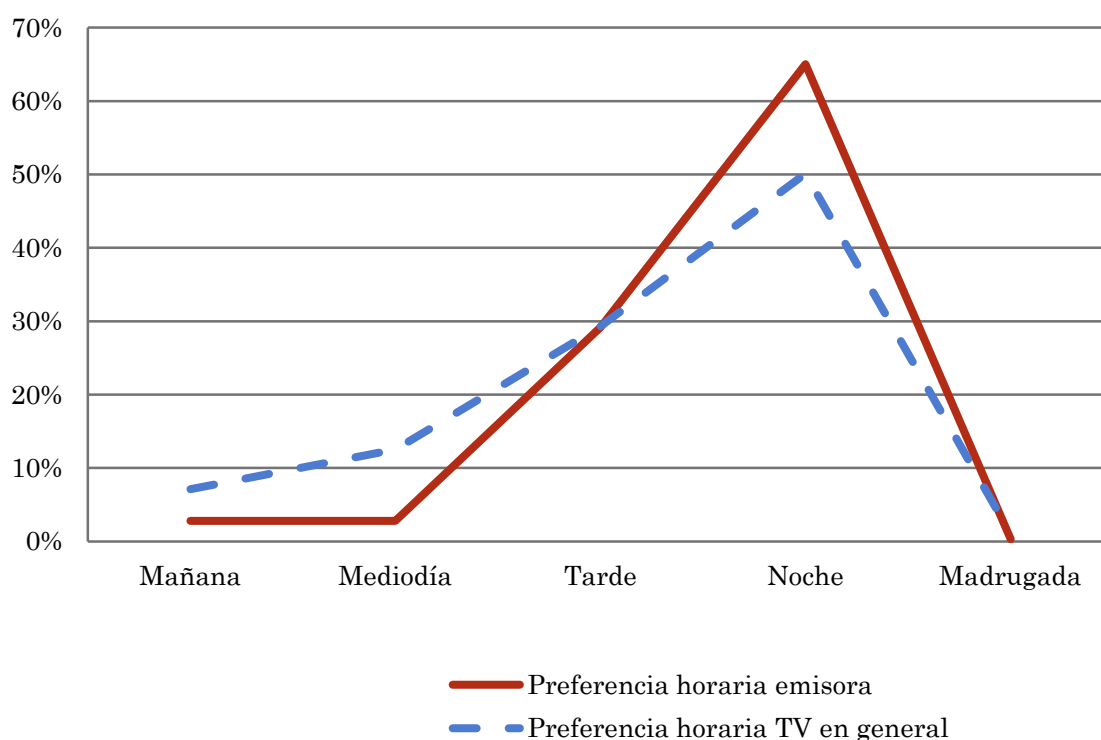
Pregunta - ¿A qué horas sigue habitualmente Canal 10 TV (Asturias)?

Universo: población habitual de la emisora.

Análisis general

Respuesta	Preferencia horaria emisora	Preferencia horaria TV en general
Mañana	2,8%	7,1%
Mediodía	2,8%	12,5%
Tarde	29,2%	29,3%
Noche	65,0%	50,1%
Madrugada	0,3%	1,0%

Distribución de la audiencia durante el día



Los resultados obtenidos son un reflejo del horario más común de sintonización de la emisora. Lo que no significa que no la sigan fuera del horario más habitual.

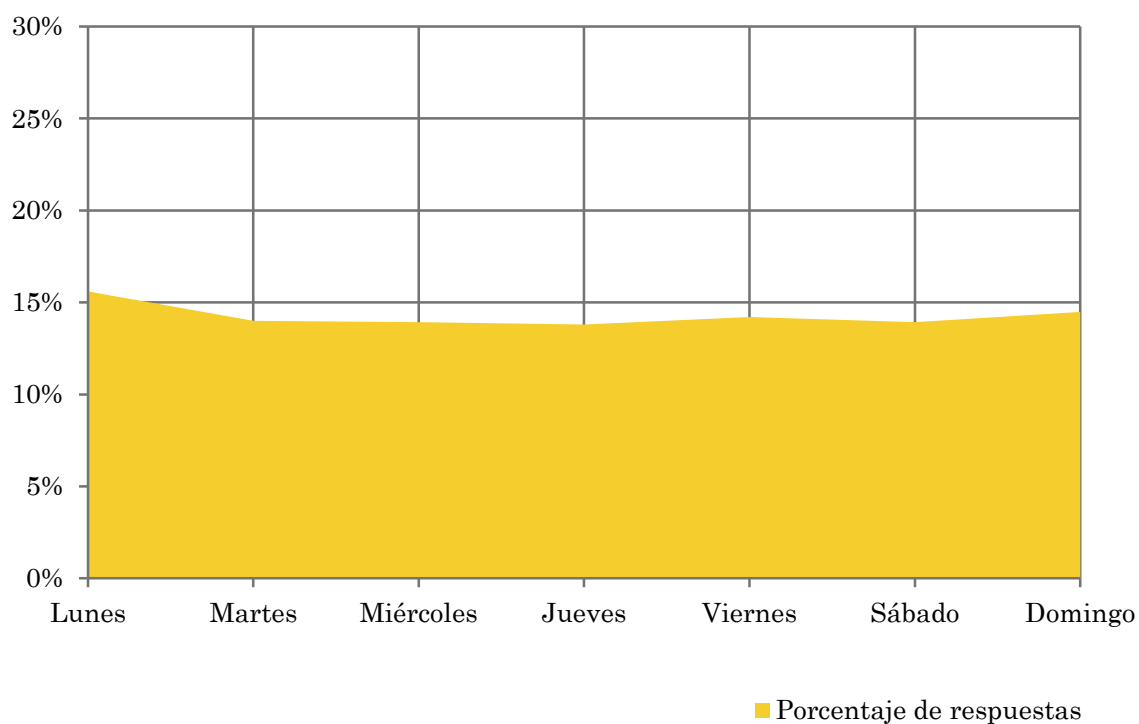
Pregunta - ¿Qué días de la semana suele ver Canal 10 TV (Asturias)?

Universo: población habitual de la emisora.

Análisis general

Respuesta	Porcentaje de respuestas
Lunes	15,6%
Martes	14,0%
Miércoles	13,9%
Jueves	13,8%
Viernes	14,2%
Sábado	13,9%
Domingo	14,5%

Distribución de la audiencia durante los días de la semana

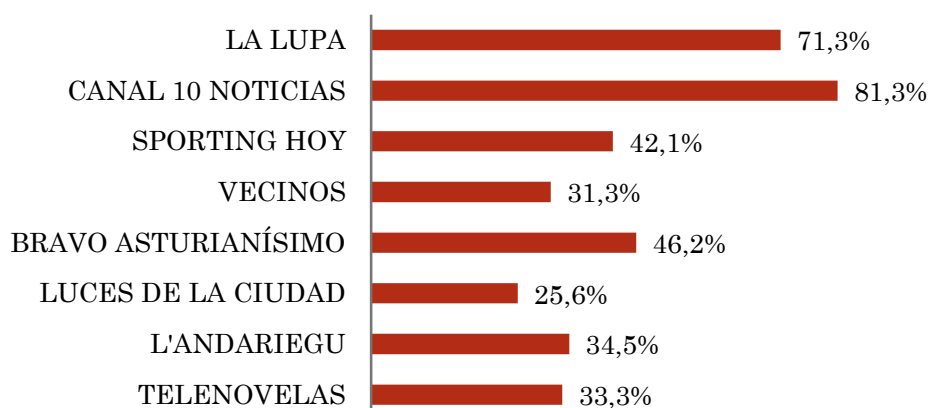


Pregunta - A continuación le nombraré una serie de programas y usted me tiene que decir si los conoce y qué puntuación del 1 al 10 le otorga según su agrado

Universo: población habitual de la emisora.

Análisis general

Respuestas	Porcentaje de población que conoce	Puntuación media
LA LUPA	71,3%	7,5
CANAL 10 NOTICIAS	81,3%	7,7
SPORTING HOY	42,1%	6,3
VECINOS	31,3%	5,5
BRAVO ASTURIANÍSIMO	46,2%	7,0
LUCES DE LA CIUDAD	25,6%	7,7
L'ANDARIEGU	34,5%	6,7
TELENOVELAS	33,3%	6,0



■ Porcentaje de población que conoce



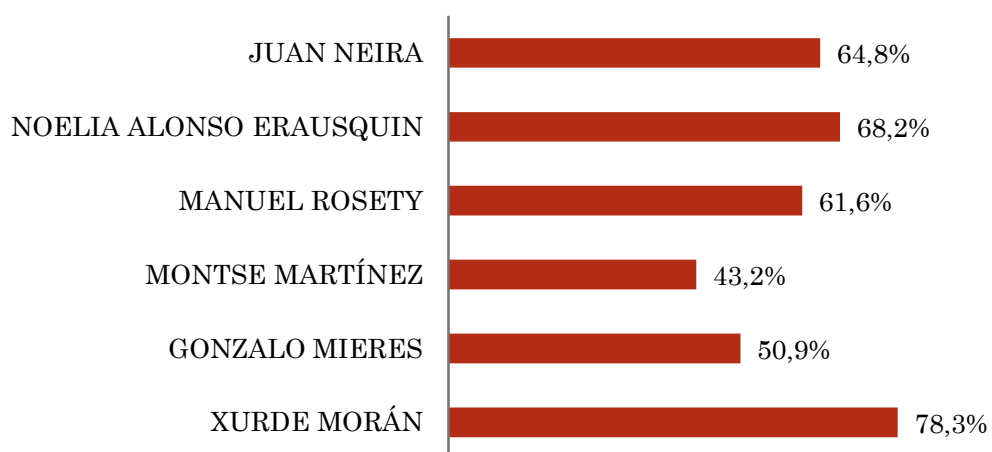
■ Puntuación media

Pregunta - A continuación le nombraré una serie de presentadores y usted me tiene que decir si los conoce y qué puntuación del 1 al 10 le otorga según su agrado

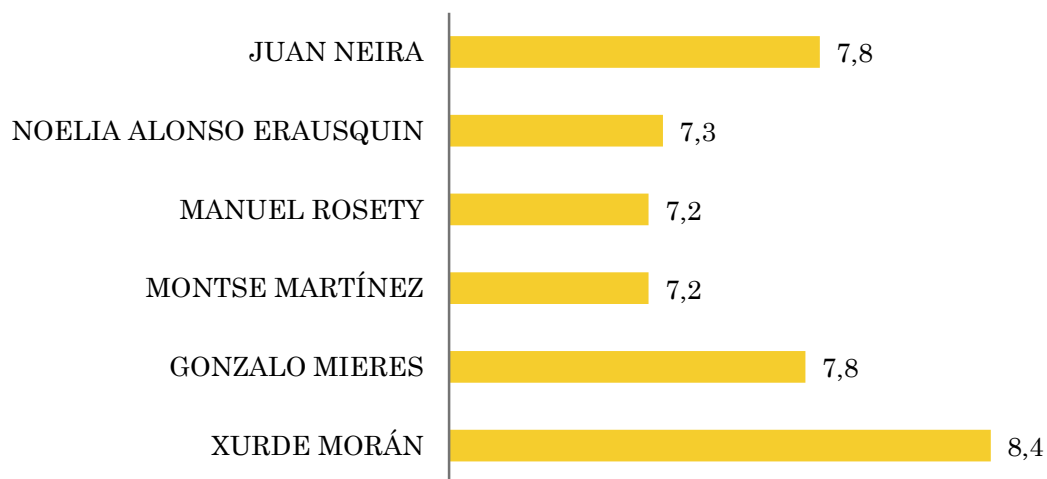
Universo: población habitual de la emisora.

Análisis general

Respuestas	Porcentaje de población que conoce	Puntuación media
JUAN NEIRA	64,8%	7,8
NOELIA ALONSO ERAUSQUIN	68,2%	7,3
MANUEL ROSETY	61,6%	7,2
MONTSE MARTÍNEZ	43,2%	7,2
GONZALO MIERES	50,9%	7,8
XURDE MORÁN	78,3%	8,4



■ Porcentaje de población que conoce



■ Puntuación media