



2013

Enero



Estudio de audiencia de ABteve Albacete Teve



Índice de contenido

⇒ Ficha técnica	<u>3</u>
Síntesis del estudio	<u>4</u>
Análisis cuantitativo área 1	<u>6</u>
Análisis por sexos y edades	<u>10</u>
Análisis sobre los habituales (cualitativo)	<u>15</u>
Análisis sobre las causas adversas a la audiencia	<u>18</u>

FICHA TÉCNICA

Empresa que realiza el estudio	Información Técnica y Científica SL (Infortécnica)
Universo	Población mayor de 15 años de Albacete y proximidades.
Muestra	405 entrevistas.
Técnica de muestreo	Muestreo probabilístico, aleatorio simple.
Intervalo de confianza	95,5% (dos sigma)
Margen de error (Error máximo aplicable sobre conjunto total de la muestra)	+/- 4,97%
Tipo de entrevista	Telefónica.
Fecha del sondeo	Enero de 2013
Datos de Infortécnica	C/ Lepant 422 08025 Barcelona Tel: +34934334243 Fax: +34934351627 Más información en: www.infortecnica.com www.audiencia.org

Puede verificar la autenticidad de los datos del estudio consultando la web www.audiencia.org o contactando con Infortécnica.

SÍNTESIS DEL ESTUDIO

“ALBACETE TEVE”, SEGUIDA POR 83.000 TELESPECTADORES EN EL ÚLTIMO MES, CON CERCA DE UN TRES POR CIENTO DE SHARE

En el estudio de enero de 2013, “ABtevé Albacete tevé” es una emisora de TV conocida por un 72 por ciento de la población del área central de la provincia de Albacete. Cerca de 85.000 personas la han seguido durante el último mes, dedicando a la emisora una media de 18 minutos diarios.

En enero, el conjunto de la población ha dedicado a la cadena una media de tiempo de 4,5 minutos, con un share durante el último mes cercano al tres por ciento y una cuota de telespectadores (GRP´s) próxima a 7.000.

La emisora es seguida por todos los grupos de sexo y edad.

Análisis cuantitativo de la audiencia de la emisora por cada área

- ⇒ Grado de conocimiento de la población respecto al nombre de la emisora.
- Porcentaje de sintonización.
- Frecuencia de seguimiento general de la emisora.
- Frecuencia de seguimiento en el último mes.
- Número de personas que siguen la emisora habitualmente.
- Número de personas que han seguido la emisora en el último mes.
- Tiempo medio de dedicación diaria a la emisora.
- Tiempo medio de dedicación diaria en el último mes.
- SHARE, GRP y total de horas de audiencia diaria (datos generales).
- SHARE, GRP y total de horas de audiencia diaria (datos del último mes).



Área de Albacete

Análisis cuantitativo

Población total de los municipios de la muestra \Rightarrow 261.798

Municipios \Rightarrow

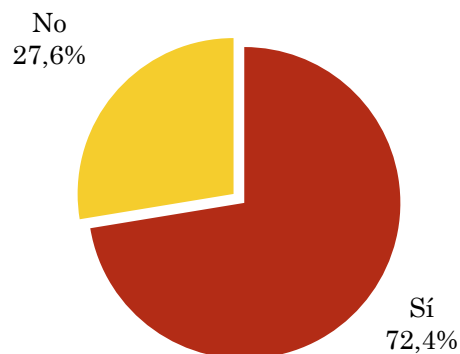
Casas de los Pinos	Madrigueras
Minaya	Villagarcía del Llano
Casas de Fernando Alonso	Chinchilla de Monte-Aragón
Casas de Haro	Mahora
Pozoamargo	Navas de Jorquera
Casas de Guijarro	San Clemente
Hellín	Vara de Rey
Tobarra	Sisante
Albatana	Casasimarro
Ontur	Villanueva de la Jara
Albacete	
Montalvos	
Fuensanta	
Casas de Benítez	
Villalgordo del Júcar	
Tarazona de la Mancha	
Quintanar del Rey	
Motilleja	

Pregunta - ¿Conoce el canal de televisión ABteve Albacete Teve?

Universo: población mayor de 15 años de Área de Albacete

Respuesta	Porcentaje
Sí	72,4%
No	27,6%

Grado de conocimiento de la población respecto al nombre de la emisora

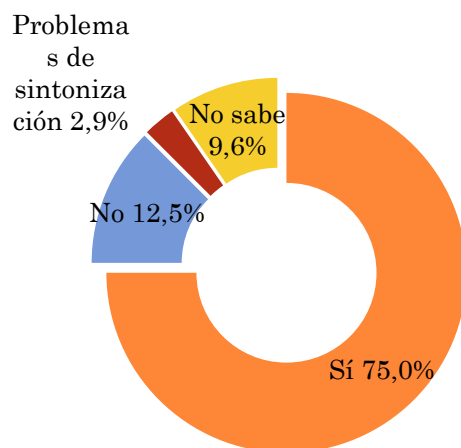


Pregunta - ¿Tiene sintonizada ABteve Albacete Teve en su televisor?

Universo: población mayor de 15 años de Área de Albacete que conoce la emisora

Respuesta	Porcentaje
Sí	75,0%
No	12,5%
Problemas de sintonización	2,9%
No sabe	9,6%

Porcentaje de sintonización

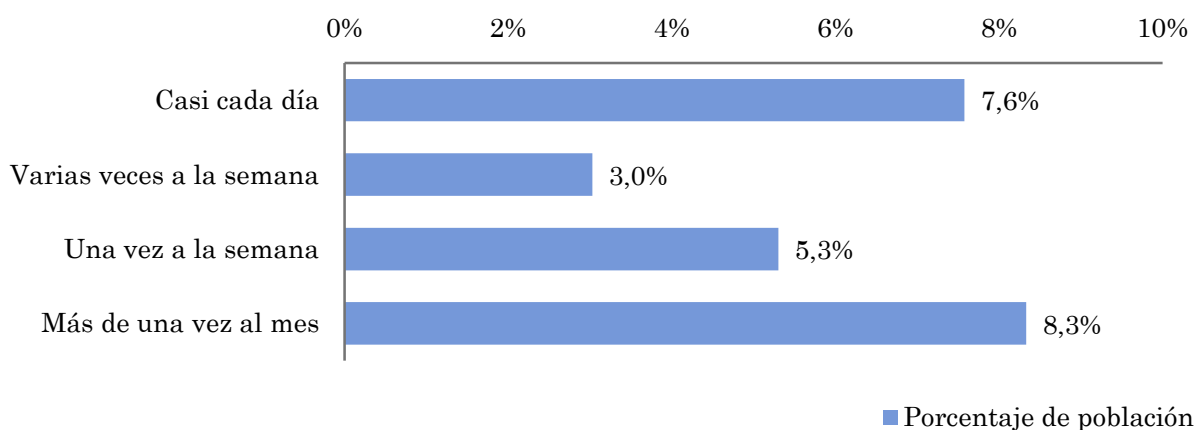


Pregunta - ¿Con qué frecuencia sigue la emisora?

Universo: población mayor de 15 años de Área de Albacete

Respuesta	Porcentaje de población	Personas
Casi cada día	7,6%	19.833
Varias veces a la semana	3,0%	7.933
Una vez a la semana	5,3%	13.883
Más de una vez al mes	8,3%	21.817

Esta emisora es seguida habitualmente por 63466 personas del area indicada.



Indicadores de audiencia de la emisora en el área específica

Minutos / día: Tiempo medio de dedicación diaria a la emisora en el área específica.

Desviación típica (σ): o desviación estandar es una medida de dispersión de la media.

Minutos / día	Desviación típica (σ)
3,9	9,5

SHARE: cuota de audiencia, expresada en porcentaje, respecto al resto de emisoras.

SHARE
2,2%

Cuota de telespectadores (GRPs): cuota de audiencia, expresada en número de personas, respecto al resto de emisoras.

Cuota de telespectadores (GRPs)
5.672

Horas de audiencia diaria: total de horas de seguimiento que dedica el conjunto de la población.

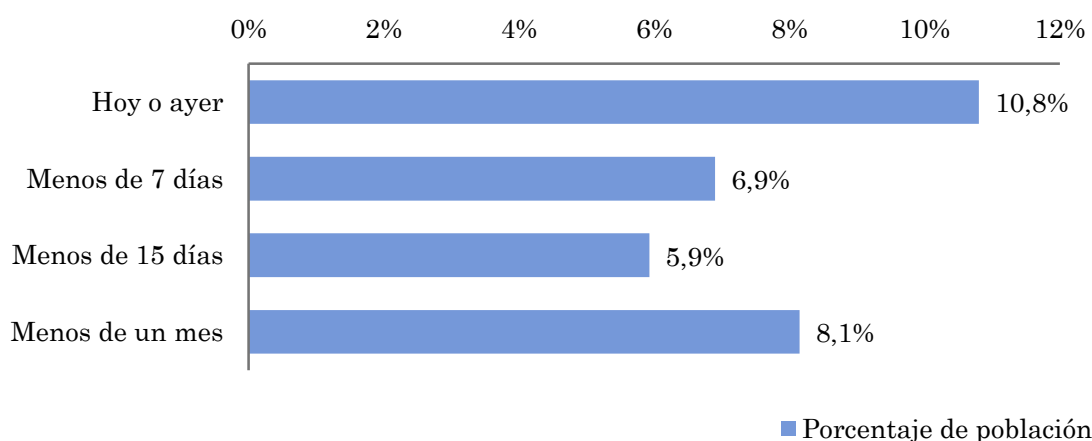
Horas de audiencia diaria
17.016,9

Pregunta - ¿Aproximadamente, cuándo fue la última vez que vió ABteve Albacete Teve?

Universo: población mayor de 15 años de Área de Albacete

Respuesta	Porcentaje de población	Personas
Hoy o ayer	10,8%	28.274
Menos de 7 días	6,9%	18.064
Menos de 15 días	5,9%	15.514
Menos de un mes	8,1%	21.332

Esta emisora ha sido seguida por 83184 personas del area indicada durante el último mes.



Indicadores de audiencia de la emisora en el área específica durante el último mes

Minutos / día: Tiempo medio de dedicación diaria a la emisora en el área específica.

Desviación típica (σ): o desviación estandar es una medida de dispersión de la media.

Minutos / día	Desviación típica (σ)
4,5	8,1

SHARE: cuota de audiencia, expresada en porcentaje, respecto al resto de emisoras.

SHARE
2,5%

Cuota de telespectadores (GRPs): cuota de audiencia, expresada en número de personas, respecto al resto de emisoras.

Cuota de telespectadores (GRPs)
6.545

Horas de audiencia diaria: total de horas de seguimiento que dedica el conjunto de la población.

Horas de audiencia diaria
19.634,9

Análisis por grupos de sexo y edad

- ⇒ Conocimiento del nombre de la emisora por sexos y edades.
- Frecuencia de seguimiento por sexos y edades.
- Tiempo de dedicación diario por sexos y edades.
- Tiempo de dedicación diario de los habituales a la emisora por sexos y edades.

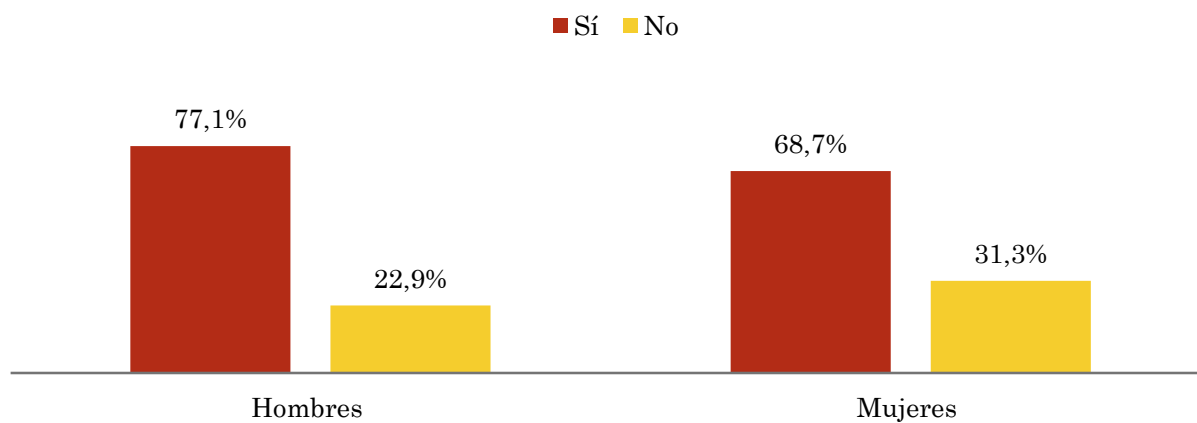
Los datos que se presentan a continuación están basados en el conjunto de la muestra y no son proporcionales a la población de cada área.

Pregunta - ¿Conoce el canal de televisión ABteve Albacete Teve?

Universo: población mayor de 15 años de toda el área de la muestra.

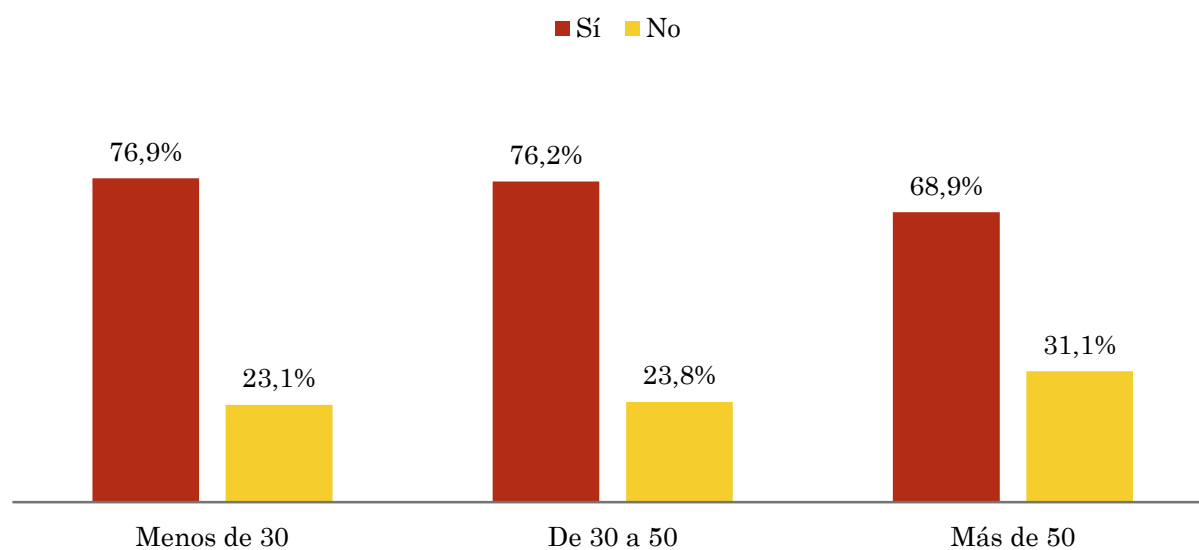
Análisis comparativo por grupos de sexo

Resp / Grupo	Hombres	Mujeres
Sí	77,1%	68,7%
No	22,9%	31,3%



Análisis comparativo por grupos de edad

Resp \ Grupo	Menos de 30	De 30 a 50	Más de 50
Sí	76,9%	76,2%	68,9%
No	23,1%	23,8%	31,1%

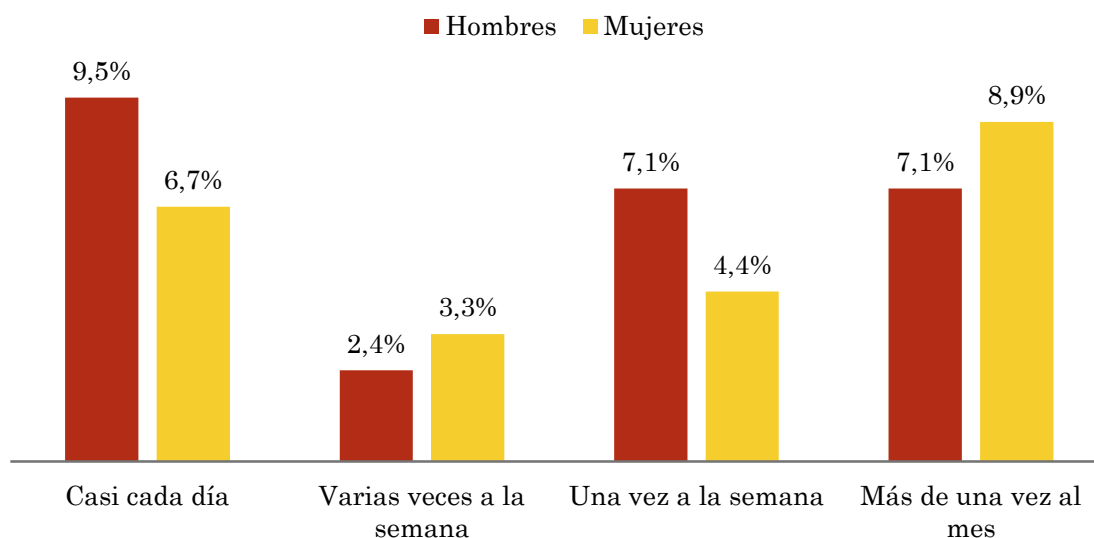


Pregunta - ¿Con qué frecuencia sigue la emisora?

Universo: población mayor de 15 años de toda el área de la muestra.

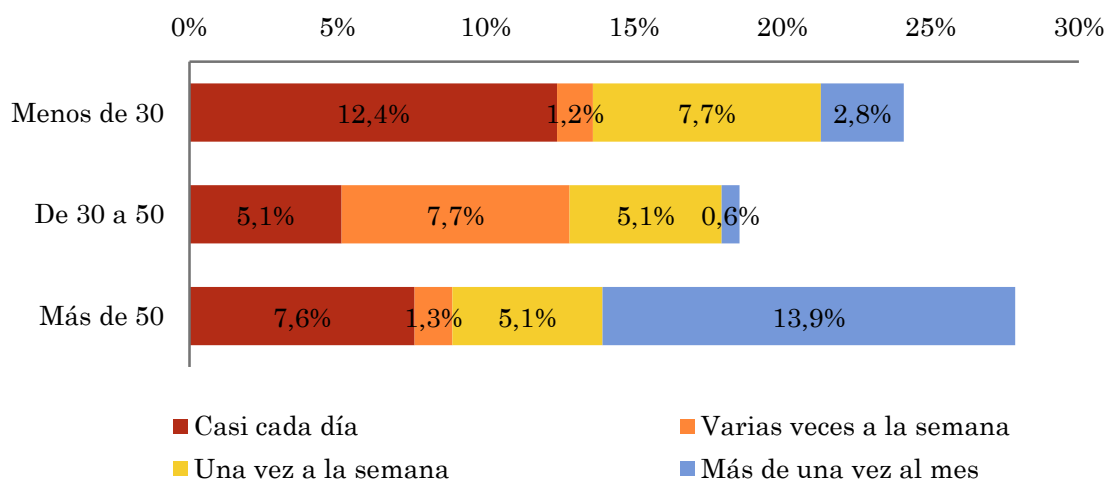
Análisis comparativo por grupos de sexo

Respuesta	Hombres	Mujeres
Casi cada día	9,5%	6,7%
Varias veces a la semana	2,4%	3,3%
Una vez a la semana	7,1%	4,4%
Más de una vez al mes	7,1%	8,9%



Análisis comparativo por grupos de edad

Resp \ Grupo	Menos de 30	De 30 a 50	Más de 50
Casi cada día	12,4%	5,1%	7,6%
Varias veces a la semana	1,2%	7,7%	1,3%
Una vez a la semana	7,7%	5,1%	5,1%
Más de una vez al mes	2,8%	0,6%	13,9%

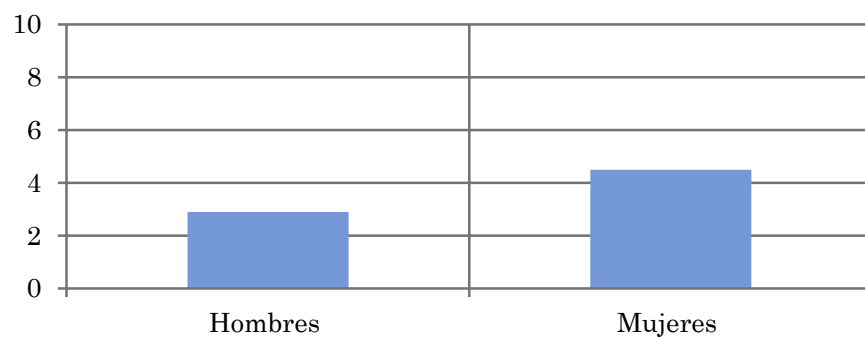


Tiempo medio de dedicación diaria a la emisora (minutos / día)

Universo: población mayor de 15 años de toda el área de la muestra.

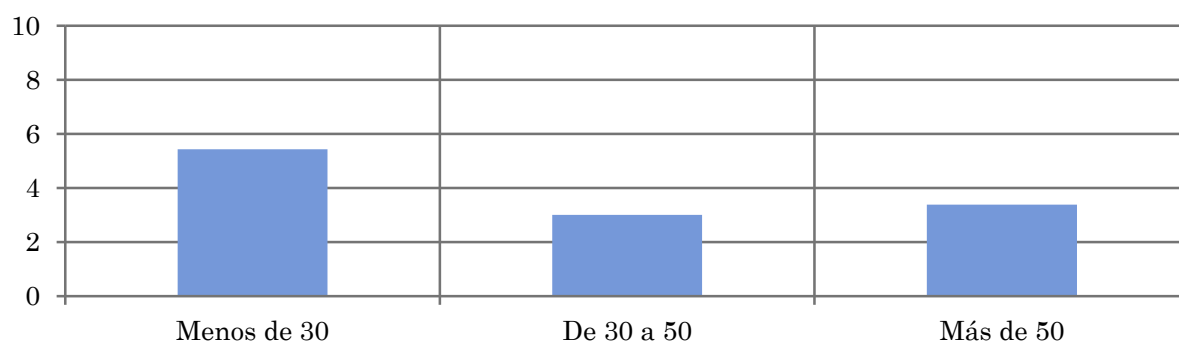
Análisis comparativo por grupos de sexo

Hombres	Mujeres
2,9	4,5



Análisis por grupos de edad

Menos de 30	De 30 a 50	Más de 50
5,4	3,0	3,4

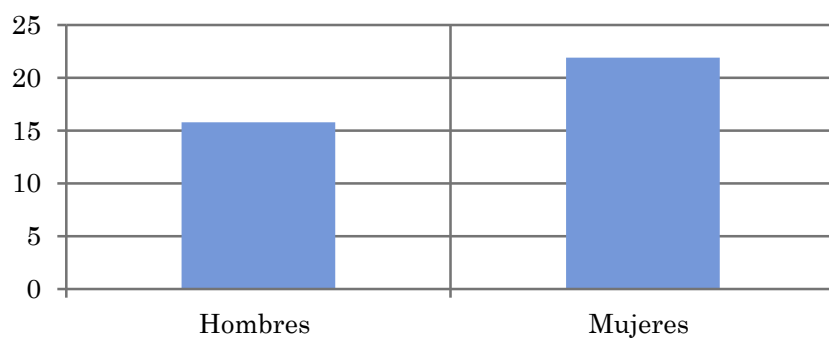


Tiempo medio de dedicación diaria a la emisora (minutos / día)

Universo: población habitual de la emisora

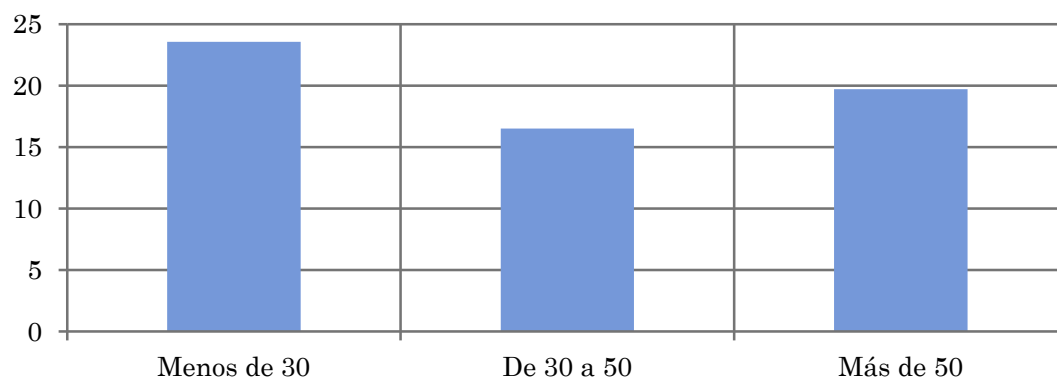
Análisis comparativo por grupos de sexo

Hombres	Mujeres
15,8	21,9



Análisis de sus seguidores por grupos de edad:

Menos de 30	De 30 a 50	Más de 50
23,6	16,5	19,7



Análisis sobre los seguidores habituales de la emisora

⇒ **Distribución de la audiencia durante el día**

Distribución de la audiencia durante la semana

Se consideran habituales los que dedican una media de más de un minuto al día a la emisora.

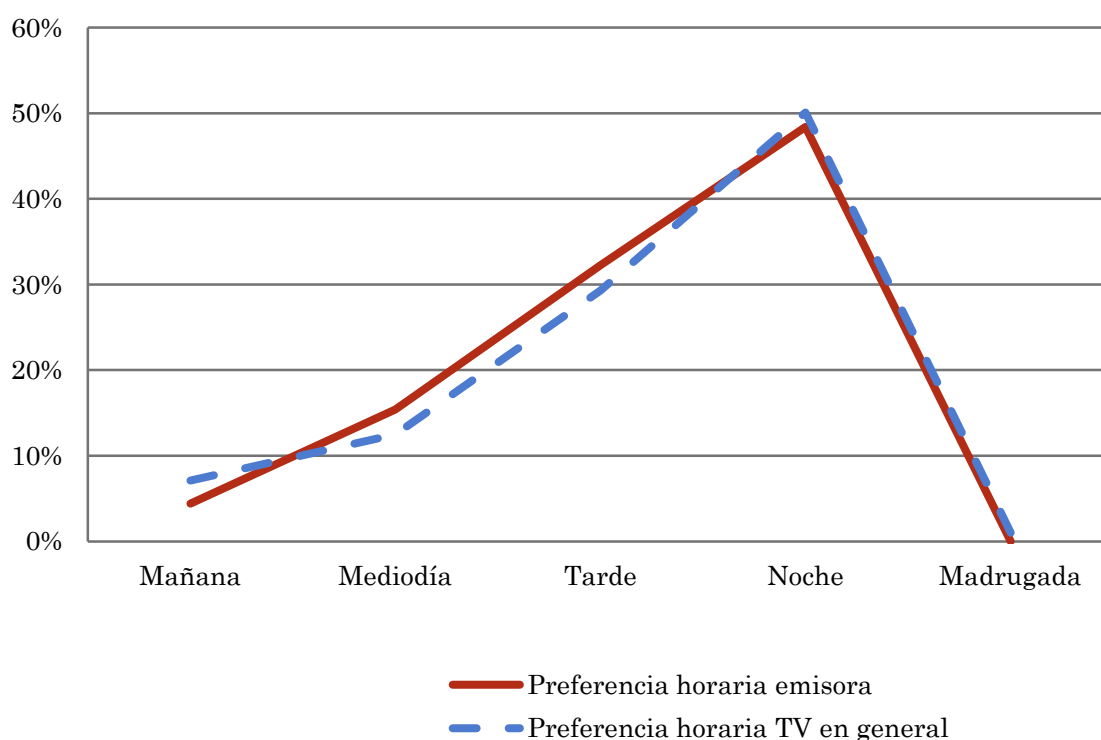
Pregunta - ¿A qué horas sigue habitualmente ABteve Albacete Teve?

Universo: población habitual de la emisora.

Análisis general

Respuesta	Preferencia horaria emisora	Preferencia horaria TV en general
Mañana	4,4%	7,1%
Mediodía	15,4%	12,5%
Tarde	32,3%	29,3%
Noche	48,4%	50,1%
Madrugada	0,0%	1,0%

Distribución de la audiencia durante el día



Los resultados obtenidos son un reflejo del horario más común de sintonización de la emisora. Lo que no significa que no la sigan fuera del horario más habitual.

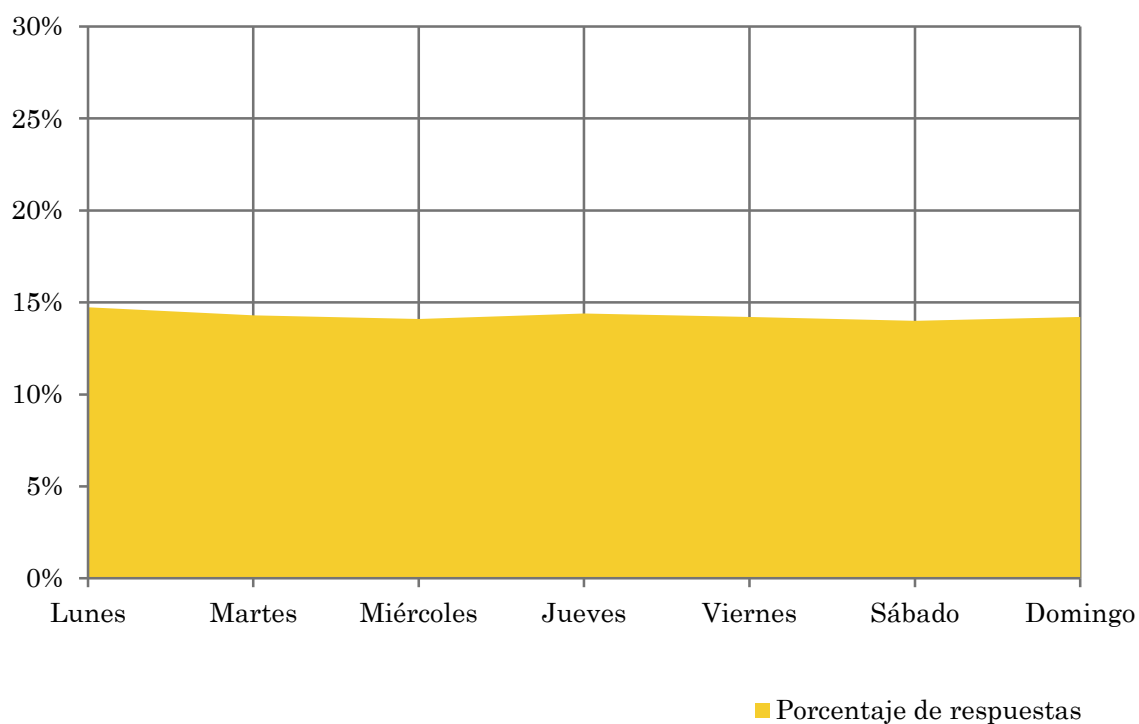
Pregunta - ¿Qué días de la semana suele ver ABteve Albacete Teve?

Universo: población habitual de la emisora.

Análisis general

Respuesta	Porcentaje de respuestas
Lunes	14,7%
Martes	14,3%
Miércoles	14,1%
Jueves	14,4%
Viernes	14,2%
Sábado	14,0%
Domingo	14,2%

Distribución de la audiencia durante los días de la semana



Análisis sobre la población no seguidora

⇒ Análisis de las causas o factores adversos a la audiencia

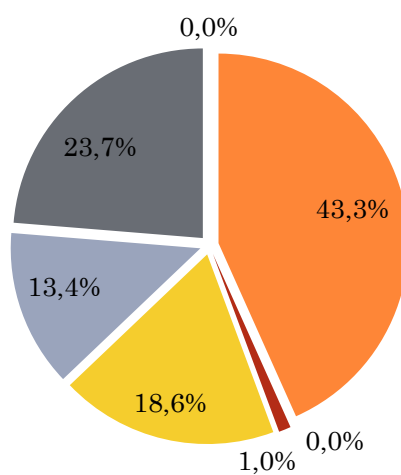
Se consideran no habituales los que dedican una media de menos de un minuto al día a la emisora.

Principales motivos por los que no se sigue la emisora

Universo: población de toda el área de la muestra que ve la emisora menos de un minuto al día de media.

Análisis general

Resp / Grupo	Porcentaje
Desconocimiento de la emisora	43,3%
No ve la televisión local / o ninguna emisora en concreto	0,0%
Desconocimiento de la programación de la emisora	1,0%
Dedica poco tiempo a ver la tele	18,6%
Problemas de imagen o de sintonización	13,4%
Prefiere la programación de otras emisoras	23,7%
Otros motivos	0,0%



- Desconocimiento de la emisora
- No ve la televisión local / o ninguna emisora en concreto
- Desconocimiento de la programación de la emisora
- Dedicar poco tiempo a ver la tele
- Problemas de imagen o de sintonización
- Prefiere la programación de otras emisoras
- Otros motivos