

2012

Noviembre



Estudio de audiencia de ABC Punto Radio - La Rioja



Índice de contenido

⇒ Ficha técnica	<u>3</u>
Síntesis del estudio	<u>4</u>
Análisis cuantitativo área 1	<u>6</u>
Análisis por sexos y edades	<u>10</u>
Análisis sobre los habituales (cualitativo)	<u>14</u>

FICHA TÉCNICA

Empresa que realiza el estudio	Información Técnica y Científica SL (Infortécnica)
Universo	Población mayor de 15 años de La Rioja.
Muestra	410 entrevistas.
Técnica de muestreo	Muestreo probabilístico, aleatorio simple.
Intervalo de confianza	95,5% (dos sigma)
Margen de error (Error máximo aplicable sobre conjunto total de la muestra)	+/- 4,94%
Tipo de entrevista	Telefónica.
Fecha del sondeo	Noviembre de 2012
Datos de Infortécnica	C/ Lepant 422 08025 Barcelona Tel: +34934334243 Fax: +34934351627 Más información en: www.infortecnica.com www.audiencia.org

Puede verificar la autenticidad de los datos del estudio consultando la web www.audiencia.org o contactando con Infortécnica.

SÍNTESIS DEL ESTUDIO

“ABC PUNTO RADIO-LA RIOJA”, supera un 16 por ciento de share en noviembre

En el estudio realizado en noviembre de 2012, “ABC Punto Radio-La Rioja” es conocida por la mayor parte de la población de su comunidad autonómica.

Más de 100.000 personas la sigue de forma habitual, dedicando a la emisora una media próxima a 50 minutos al día.

En el último mes, sobre el conjunto de la población, el tiempo medio de audiencia ha alcanzado los 17 minutos diarios, con cuota (share) del 16 por ciento. La cuota de radioyentes (GRP´s) es superior a 34.000 en noviembre.

Todos los grupos de sexo y edad muestran interés por la cadena.

NOTA APARTE SOBRE LAS PUNTUACIONES:

En el apartado de conocimiento y puntuación donde figuran locutores de las diferentes cadenas, el universo (conjunto de entrevistados) es el de habituales de la radio en general. En la pregunta referente a locutores de ABC Punto Radio, el conjunto de entrevistados se circunscribe a los seguidores de la cadena.

Análisis cuantitativo de la audiencia de la emisora por cada área

- ⇒ Grado de conocimiento respecto al nombre de la emisora.
- Calidad de recepción y / o porcentaje de sintonización.
- Frecuencia de seguimiento de la emisora.
- Frecuencia de seguimiento en el último mes.
- Número de personas que siguen la emisora habitualmente.
- Número de personas que han seguido la emisora durante el último mes.
- Tiempo medio de dedicación a la emisora.
- Tiempo medio de dedicación en el último mes.
- Share, cuota de oyentes y total de horas de audiencia diaria.
(datos generales y del último mes)



Comunidad de la Rioja

Análisis cuantitativo

Población total de los municipios de la muestra \Rightarrow 322.955

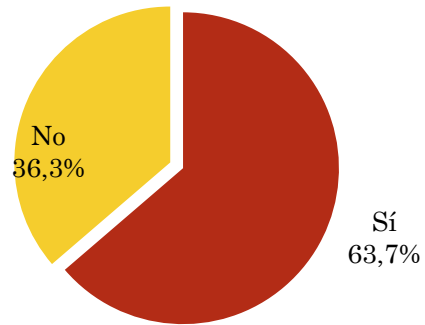
Municipios \Rightarrow Todos los municipios

Pregunta - ¿Conoce la emisora ABC Punto Radio - La Rioja?

Universo: población mayor de 15 años de: Comunidad de la Rioja

Respuesta	Porcentaje
Sí	63,7%
No	36,3%

Grado de conocimiento de la población respecto al nombre de la emisora

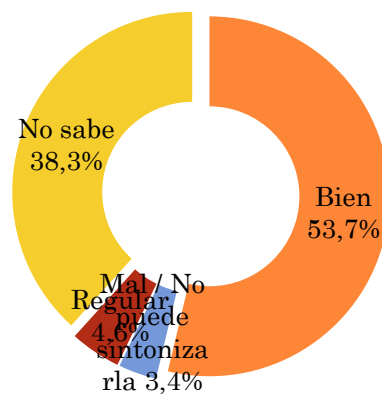


Pregunta - En cuanto a la recepción de la señal ABC Punto Radio - La Rioja ¿se recibe bien, regular o mal?

Universo: población de: Comunidad de la Rioja que conoce la emisora

Respuesta	Porcentaje
Bien	53,7%
Mal / No puede sintonizarla	3,4%
Regular	4,6%
No sabe	38,3%

Calidad de recepción

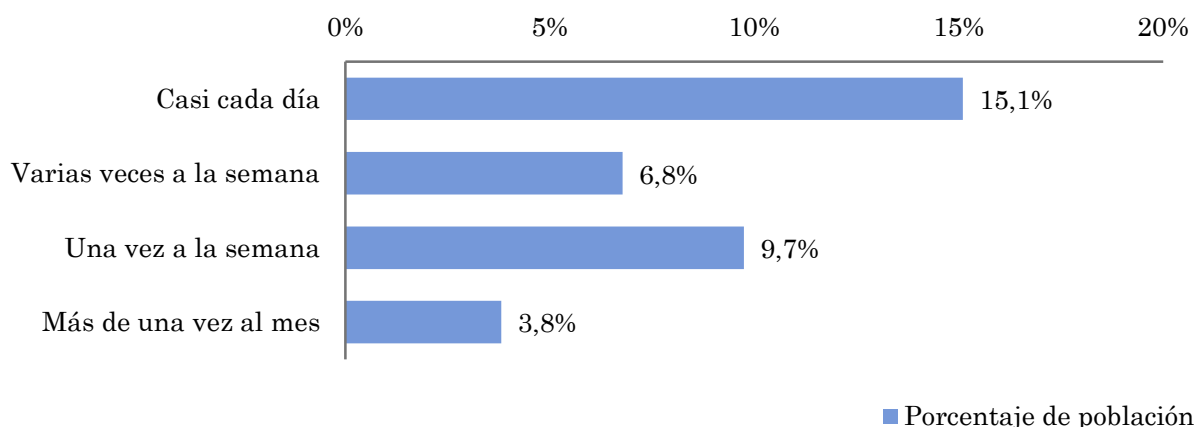


Pregunta - ¿Con qué frecuencia sigue la emisora?

Universo: población mayor de 15 años de: Comunidad de la Rioja

Respuesta	Porcentaje de población	Personas
Casi cada día	15,1%	48.766
Varias veces a la semana	6,8%	21.895
Una vez a la semana	9,7%	31.474
Más de una vez al mes	3,8%	12.316

Esta emisora es seguida por 114452 personas del area indicada.



Indicadores de audiencia de la emisora en el área específica

Minutos / día: Tiempo medio de dedicación diaria a la emisora en el área específica.

Desviación típica (σ): o desviación estandar es una medida de dispersión de la media.

Minutos / día	Desviación típica (σ)
14,8	29,8

SHARE: cuota de audiencia, expresada en porcentaje, respecto al resto de emisoras.

SHARE
14,1%

Cuota de oyentes (GRPs): cuota de audiencia, expresada en número de personas, respecto al resto de emisoras.

Cuota de oyentes (GRPs)
30.044

Horas de audiencia diaria: total de horas de seguimiento que dedica el conjunto de la población.

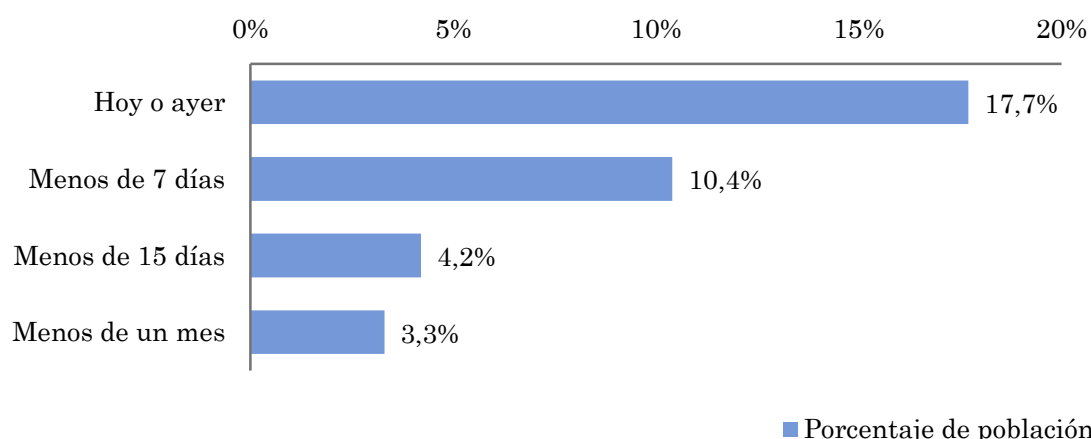
Horas de audiencia diaria
79.662,2

Pregunta - ¿Aproximadamente, cuándo fue la última vez que escuchó ABC Punto Radio - La Rioja?

Universo: población mayor de 15 años de: Comunidad de la Rioja

Respuesta	Porcentaje de población	Personas
Hoy o ayer	17,7%	57.163
Menos de 7 días	10,4%	33.587
Menos de 15 días	4,2%	13.564
Menos de un mes	3,3%	10.658

Esta emisora ha sido escuchada por 114972 personas del área indicada durante el último mes.



Indicadores de audiencia de la emisora en el área específica durante el último mes

Minutos / día: Tiempo medio de dedicación diaria a la emisora en el área específica.

Desviación típica (σ): o desviación estandar es una medida de dispersión de la media.

Minutos / día	Desviación típica (σ)
17,0	28,2

SHARE: cuota de audiencia, expresada en porcentaje, respecto al resto de emisoras.

SHARE
16,2%

Cuota de oyentes (GRPs): cuota de audiencia, expresada en número de personas, respecto al resto de emisoras.

Cuota de oyentes (GRPs)
34.510

Horas de audiencia diaria: total de horas de seguimiento que dedica el conjunto de la población.

Horas de audiencia diaria
91.503,9

Análisis por grupos de sexo y edad



Conocimiento del nombre de la emisora por sexos y edades.

Tiempo de dedicación diario por sexos y edades.

Tiempo de dedicación diario de los habituales a la emisora por sexos y edades.

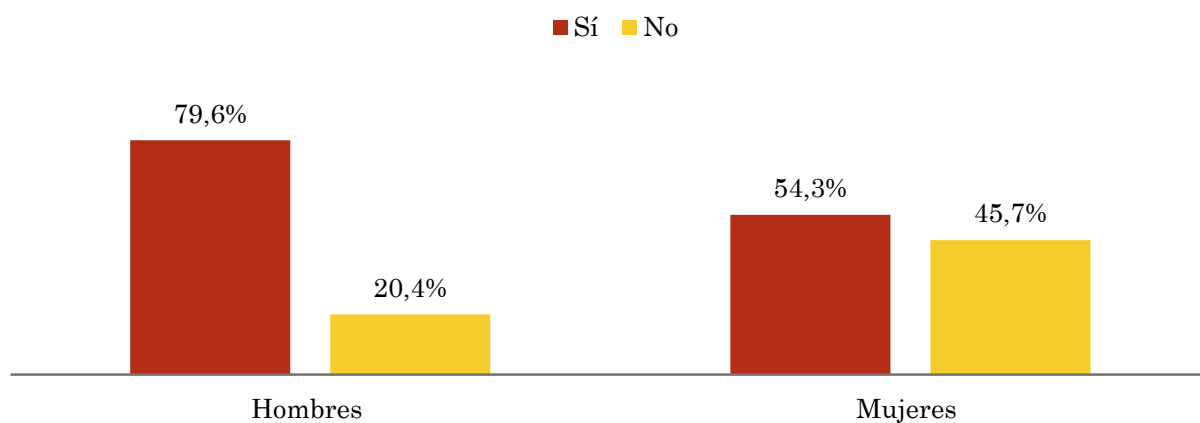
Los datos que se presentan a continuación están basados en el conjunto de la muestra y no son proporcionales a la población de cada área.

Pregunta - ¿Conoce la emisora ABC Punto Radio - La Rioja?

Universo: población mayor de 15 años de toda el área de la muestra.

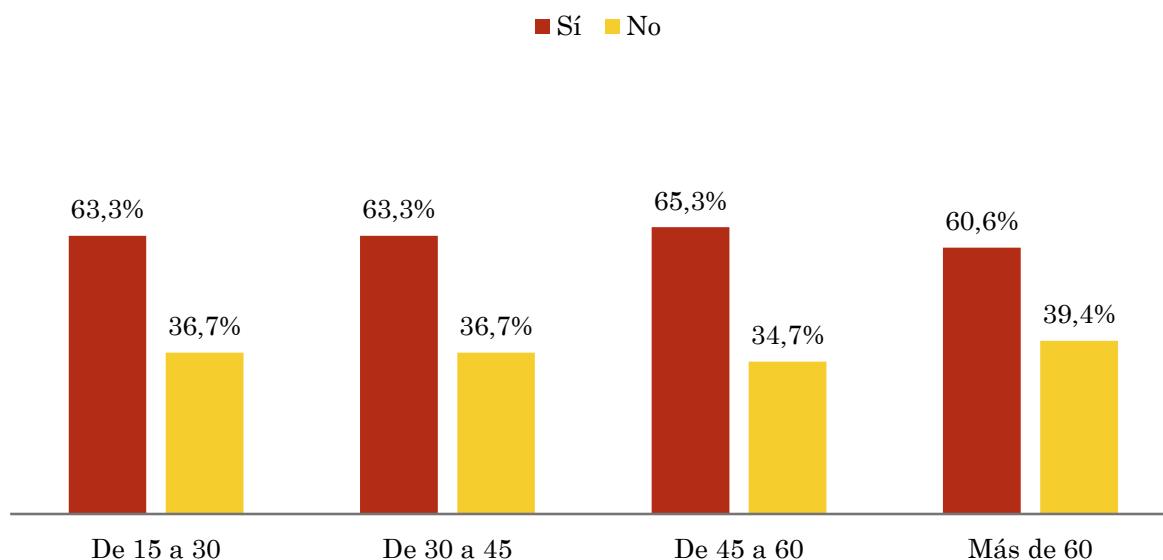
Análisis comparativo por grupos de sexo

Resp / Grupo	Hombres	Mujeres
Sí	79,6%	54,3%
No	20,4%	45,7%



Análisis comparativo por grupos de edad

Resp \ Grupo	De 15 a 30	De 30 a 45	De 45 a 60	Más de 60
Sí	63,3%	63,3%	65,3%	60,6%
No	36,7%	36,7%	34,7%	39,4%

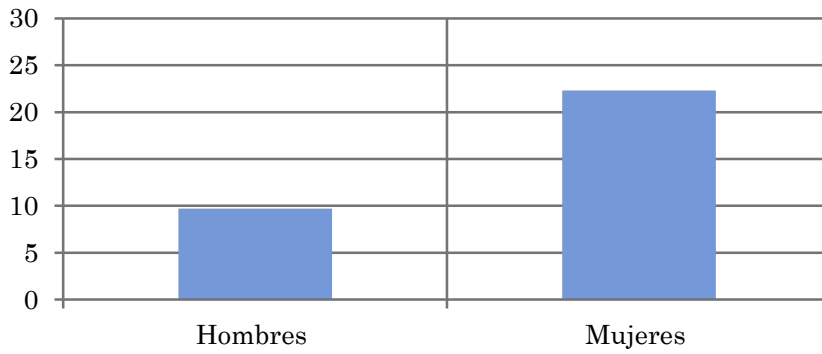


Tiempo medio de dedicación diaria a la emisora (minutos / día)

Universo: población mayor de 15 años de toda el área de la muestra.

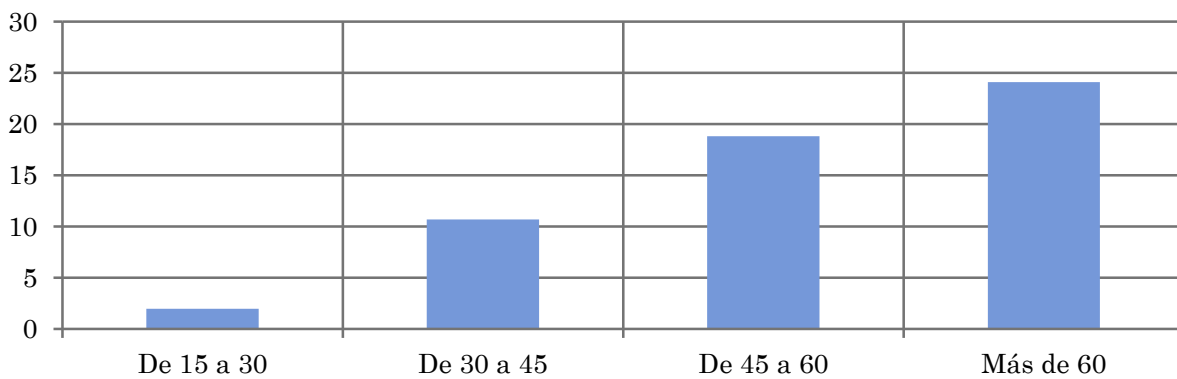
Análisis comparativo por grupos de sexo

Hombres	Mujeres
9,7	22,3



Análisis por grupos de edad

De 15 a 30	De 30 a 45	De 45 a 60	Más de 60
2,0	10,7	18,8	24,1

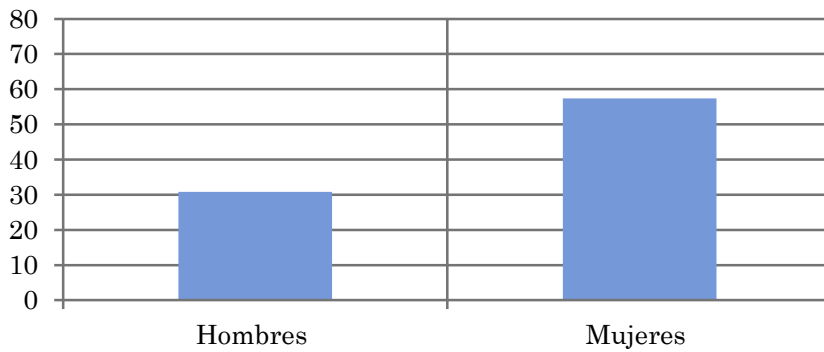


Tiempo medio de dedicación diaria a la emisora (minutos / día)

Universo: Población que sigue la emisora, por lo menos ocasionalmente.

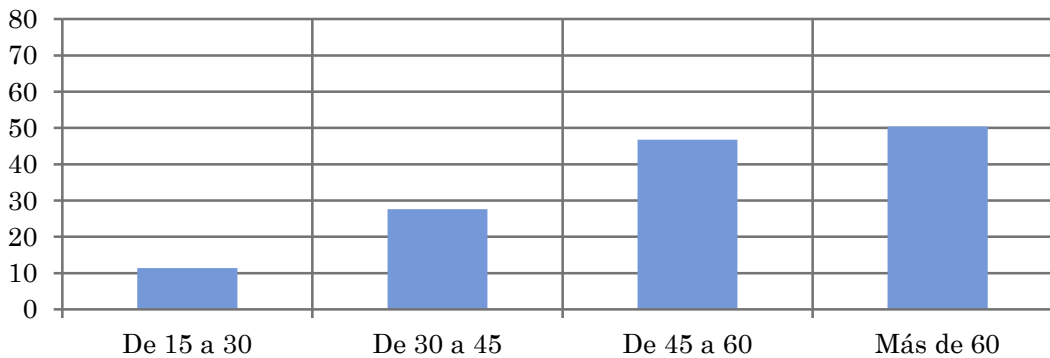
Análisis comparativo por grupos de sexo

Hombres	Mujeres
30,8	57,4



Análisis de sus seguidores por grupos de edad:

De 15 a 30	De 30 a 45	De 45 a 60	Más de 60
11,4	27,6	46,8	50,4



Análisis sobre los oyentes habituales de la emisora

- ⇒ **Distribución de la audiencia durante el día**
- Distribución de la audiencia durante la semana**
- Conocimiento y valoración de la programación**
- Valoración de la emisora como medio publicitario**
- Conocimiento y valoración de presentadores y comunicadores**

Se consideran habituales los que dedican una media de más de un minuto al día a la emisora.

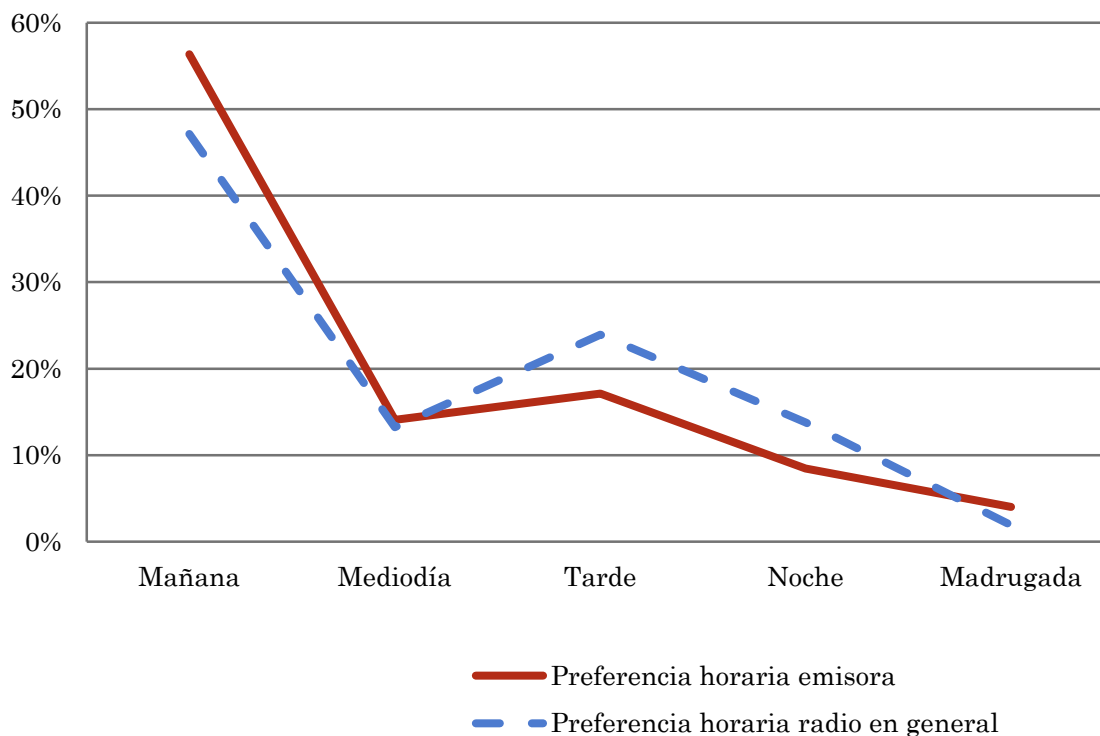
Pregunta - ¿A qué horas escucha habitualmente ABC Punto Radio - La Rioja?

Universo: población habitual de la emisora.

Análisis general

Respuesta	Preferencia horaria emisora	Preferencia horaria radio en general
Mañana	56,3%	47,1%
Mediodía	14,1%	13,2%
Tarde	17,1%	23,9%
Noche	8,5%	13,8%
Madrugada	4,0%	1,9%

Distribución de la audiencia durante el día



Los resultados obtenidos son un reflejo del horario más común de sintonización de la emisora. Lo que no significa que no la sigan fuera del horario más habitual.

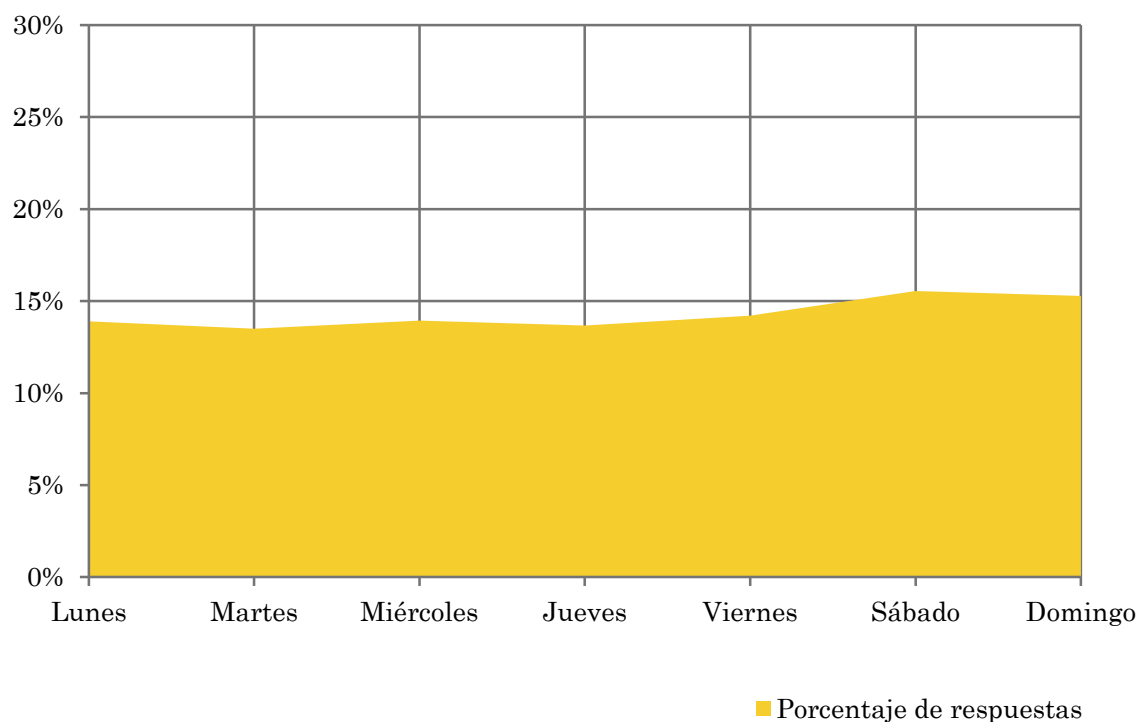
Pregunta - ¿Qué día de la semana suele escuchar ABC Punto Radio - La Rioja?

Universo: población habitual de la emisora.

Análisis general

Respuesta	Porcentaje de respuestas
Lunes	13,9%
Martes	13,5%
Miércoles	13,9%
Jueves	13,7%
Viernes	14,2%
Sábado	15,5%
Domingo	15,3%

Distribución de la audiencia durante los días de la semana

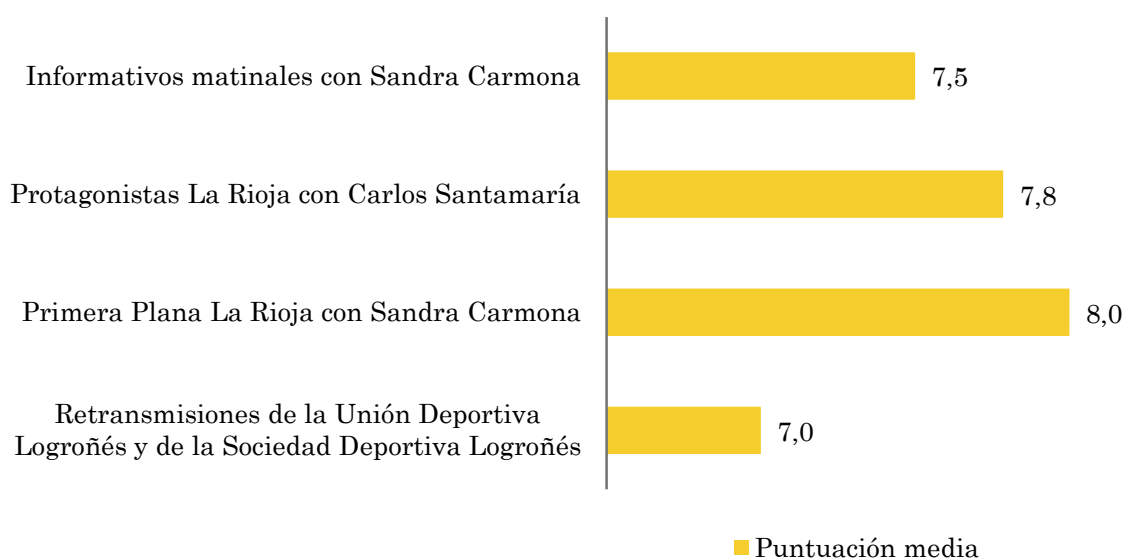
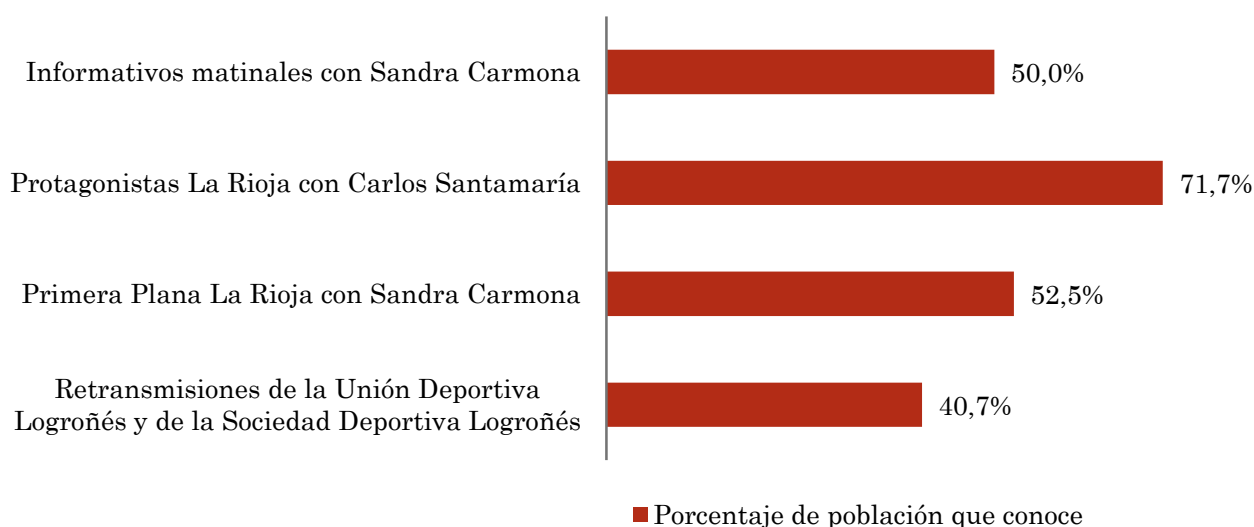


Pregunta - A continuación le nombraré una serie de programas y usted me tiene que decir si los conoce y qué puntuación del 1 al 10 le otorga según su agrado

Universo: población habitual de la emisora.

Análisis general

Respuestas	Porcentaje de población que conoce	Puntuación media
Informativos matinales con Sandra Carmona	50,0%	7,5
Protagonistas La Rioja con Carlos Santamaría	71,7%	7,8
Primera Plana La Rioja con Sandra Carmona	52,5%	8,0
Retransmisiones de la Unión Deportiva Logroñés y de la Sociedad Deportiva Logroñés	40,7%	7,0

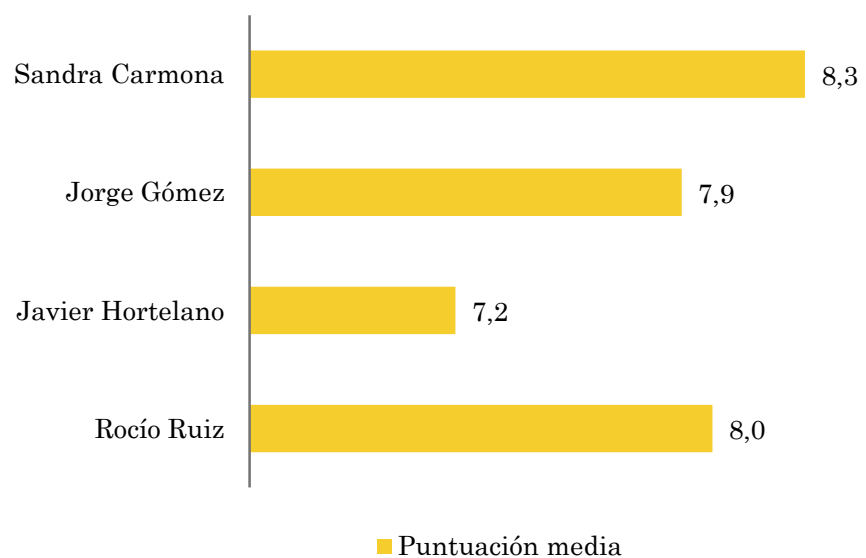
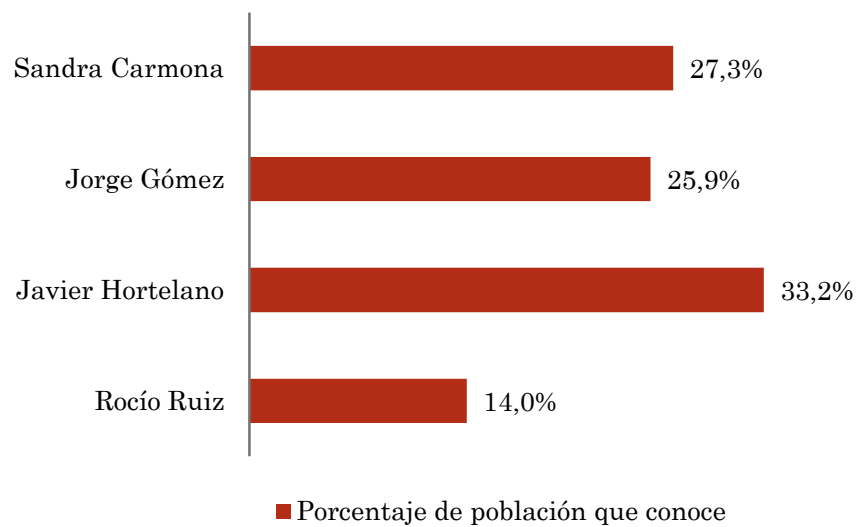


Pregunta - A continuación le nombraré una serie de presentadores de los informativos de La Rioja que y usted me tiene que decir si los conoce, y puntuarlos de 1 a 10 según su agrado...

Universo: población que escucha la radio.

Análisis general

Respuestas	Porcentaje de población que conoce	Puntuación media
Sandra Carmona	27,3%	8,3
Jorge Gómez	25,9%	7,9
Javier Hortelano	33,2%	7,2
Rocío Ruiz	14,0%	8,0

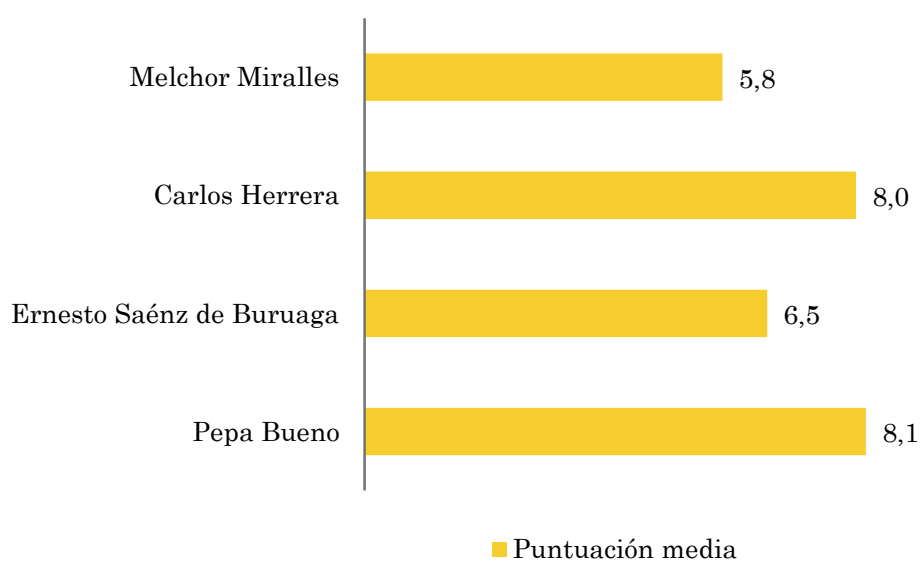
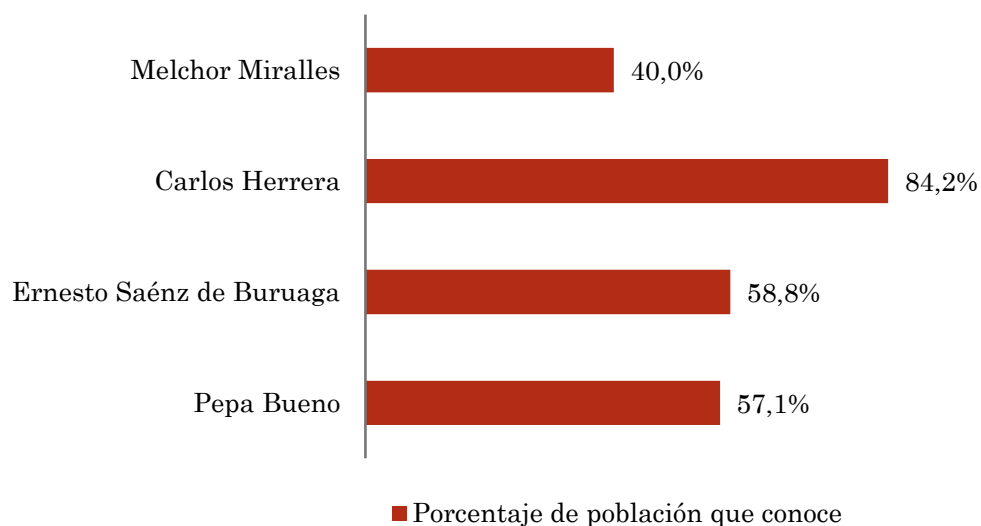


Pregunta - A continuación le nombraré una serie de comunicadores de Emisoras a nivel Nacional y usted me tiene que decir si los conoce, y puntuarlos de 0 a 10 según su agrado...

Universo: población que escucha la radio.

Análisis general

Respuestas	Porcentaje de población que conoce	Puntuación media
Melchor Miralles	40,0%	5,8
Carlos Herrera	84,2%	8,0
Ernesto Saénz de Buruaga	58,8%	6,5
Pepa Bueno	57,1%	8,1



Pregunta - A continuación le nombraré una serie de comunicadores a nivel nacional de ABC Punto Radio y usted me tiene que decir si los conoce, y puntuarlos de 1 a 10 según su agrado...

Universo: población habitual de la emisora.

Análisis general

Respuestas	Porcentaje de población que conoce	Puntuación media
Melchor Miralles, Presenta "Cada Mañana Sale el Sol"	60,2%	6,8
Luis del Olmo, Presenta "La entrevista de Protagonistas"	84,0%	8,0
Isabel San Sebastián, Presenta "El Contrapunto"	59,2%	7,4
Albert Castellón, Presenta "Queremos Hablar"	55,2%	7,2
Angel Expósito, Presenta "Primera Plana"	74,2%	7,1
José Antonio Abellán, "Presenta Abellán en Punto"	73,0%	7,3
Jaume Sagalés, Presenta "Protagonistas Fin de Semana"	40,6%	6,4



■ Porcentaje de población que conoce



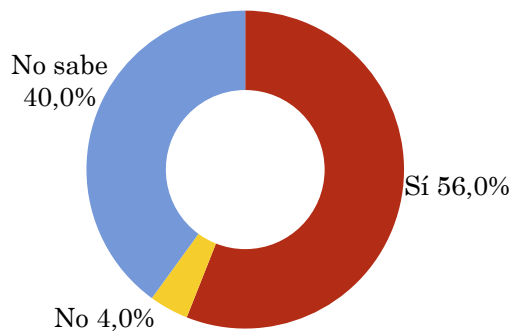
■ Puntuación media

Pregunta - ¿Considera esta cadena, un buen medio para anunciarse públicamente?

Universo: población que escucha la radio.

Respuesta	Porcentaje
Sí	56,0%
No	4,0%
No sabe	40,0%

Valoración de la publicidad



Pregunta - ¿Qué medio utiliza para escuchar ABC Punto Radio La Rioja?

Universo: población habitual de la emisora.

Respuesta	Porcentaje
FM Radio tradicional	88,4%
TDT	4,0%
Internet vía streaming	3,8%
Teléfono móvil	3,8%

