

2012

Noviembre



Estudio de audiencia de TVR Televisión Rioja



Índice de contenido

⇒ Ficha técnica	<u>3</u>
Síntesis del estudio	<u>4</u>
Análisis cuantitativo área 1	<u>6</u>
Análisis por sexos y edades	<u>10</u>
Análisis sobre los habituales (cualitativo)	<u>15</u>

FICHA TÉCNICA

Empresa que realiza el estudio	Información Técnica y Científica SL (Infortécnica)
Universo	Población mayor de 15 años de La Rioja.
Muestra	408 entrevistas.
Técnica de muestreo	Muestreo probabilístico, aleatorio simple.
Intervalo de confianza	95,5% (dos sigma)
Margen de error (Error máximo aplicable sobre conjunto total de la muestra)	+/- 4,95%
Tipo de entrevista	Telefónica.
Fecha del sondeo	Noviembre de 2012
Datos de Infortécnica	C/ Lepant 422 08025 Barcelona Tel: +34934334243 Fax: +34934351627 Más información en: www.infortecnica.com www.audiencia.org

Puede verificar la autenticidad de los datos del estudio consultando la web www.audiencia.org o contactando con Infortécnica.

SÍNTESIS DEL ESTUDIO

“TVR TELEVISIÓN RIOJA”, OBTIENE CERCA DE UN SEIS POR CIENTO DE SHARE EN NOVIEMBRE DE 2012

En el sondeo de noviembre de 2012, “TVR Televisión Rioja” es conocida por nueve de cada diez personas de La Rioja. Más de 137.000 telespectadores la han seguido durante el último mes, dedicando a la emisora una media de 24 minutos al día. Sobre el conjunto de la población, el tiempo medio de audiencia es de 10 minutos, con un share cercano al seis por ciento durante el último mes. Obtiene una cuota de telespectadores GRP’s global cercana a 20.000 al día durante octubre.

La emisora es seguida por todos los grupos de sexo y edad.

Nota fuera de texto:

Las cuotas son sólo ligeramente inferiores al anterior estudio, teniendo en cuenta que se trata de uno de los meses con mayor tirón de las grandes cadenas por su mayor inversión en estas fechas.

Análisis cuantitativo de la audiencia de la emisora por cada área

- ⇒ Grado de conocimiento de la población respecto al nombre de la emisora.
- Porcentaje de sintonización.
- Frecuencia de seguimiento general de la emisora.
- Frecuencia de seguimiento en el último mes.
- Número de personas que siguen la emisora habitualmente.
- Número de personas que han seguido la emisora en el último mes.
- Tiempo medio de dedicación diaria a la emisora.
- Tiempo medio de dedicación diaria en el último mes.
- SHARE, GRP y total de horas de audiencia diaria (datos generales).
- SHARE, GRP y total de horas de audiencia diaria (datos del último mes).



Comunidad de la Rioja

Análisis cuantitativo

Población total de los municipios de la muestra \Rightarrow 322.955

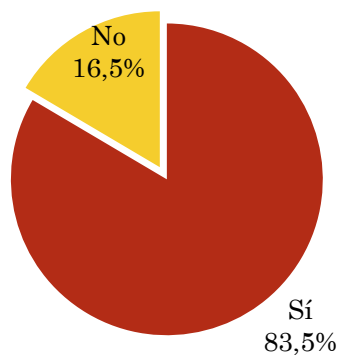
Municipios \Rightarrow Todos los municipios

Pregunta - ¿Conoce el canal de televisión TVR Televisión Rioja, antes Canal 10?

Universo: población mayor de 15 años de Comunidad de la Rioja

Respuesta	Porcentaje
Sí	83,5%
No	16,5%

Grado de conocimiento de la población respecto al nombre de la emisora



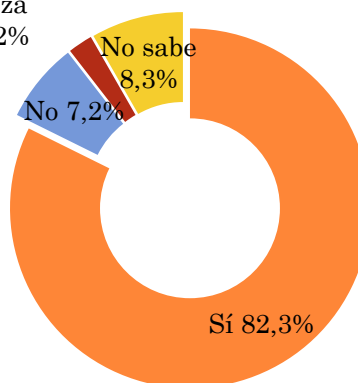
Pregunta - ¿Tiene sintonizada TVR Televisión Rioja en su televisor?

Universo: población mayor de 15 años de Comunidad de la Rioja que conoce la emisora

Respuesta	Porcentaje
Sí	82,3%
No	7,2%
Problemas de sintonización	2,2%
No sabe	8,3%

Porcentaje de sintonización

Problemas de sintonización 2,2%

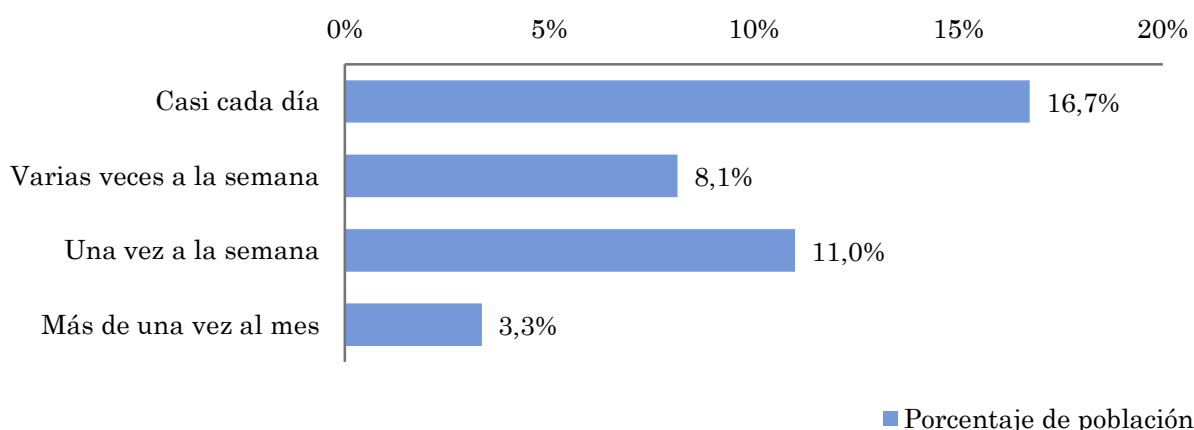


Pregunta - ¿Con qué frecuencia sigue la emisora?

Universo: población mayor de 15 años de Comunidad de la Rioja

Respuesta	Porcentaje de población	Personas
Casi cada día	16,7%	54.083
Varias veces a la semana	8,1%	26.269
Una vez a la semana	11,0%	35.541
Más de una vez al mes	3,3%	10.817

Esta emisora es seguida habitualmente por 126710 personas del área indicada.



Indicadores de audiencia de la emisora en el área específica

Minutos / día: Tiempo medio de dedicación diaria a la emisora en el área específica.

Desviación típica (σ): o desviación estandar es una medida de dispersión de la media.

Minutos / día	Desviación típica (σ)
9,1	20,8

SHARE: cuota de audiencia, expresada en porcentaje, respecto al resto de emisoras.

SHARE
5,1%

Cuota de telespectadores (GRPs): cuota de audiencia, expresada en número de personas, respecto al resto de emisoras.

Cuota de telespectadores (GRPs)
16.327

Horas de audiencia diaria: total de horas de seguimiento que dedica el conjunto de la población.

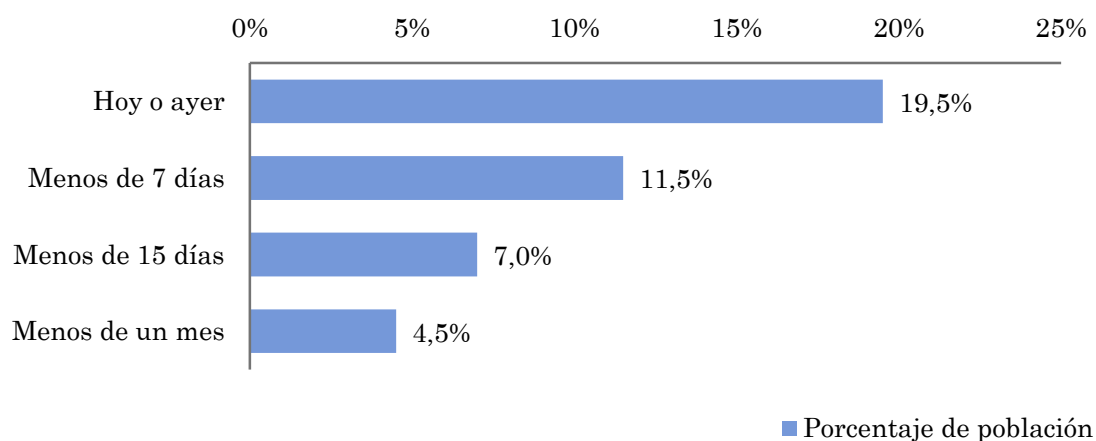
Horas de audiencia diaria
48.981,5

Pregunta - ¿Aproximadamente, cuándo fue la última vez que vió TVR Televisión Rioja?

Universo: población mayor de 15 años de Comunidad de la Rioja

Respuesta	Porcentaje de población	Personas
Hoy o ayer	19,5%	62.976
Menos de 7 días	11,5%	37.140
Menos de 15 días	7,0%	22.607
Menos de un mes	4,5%	14.533

Esta emisora ha sido seguida por 137256 personas del área indicada durante el último mes.



Indicadores de audiencia de la emisora en el área específica durante el último mes

Minutos / día: Tiempo medio de dedicación diaria a la emisora en el área específica.

Desviación típica (σ): o desviación estandar es una medida de dispersión de la media.

Minutos / día	Desviación típica (σ)
10,0	18,1

SHARE: cuota de audiencia, expresada en porcentaje, respecto al resto de emisoras.

SHARE
5,6%

Cuota de telespectadores (GRPs): cuota de audiencia, expresada en número de personas, respecto al resto de emisoras.

Cuota de telespectadores (GRPs)
17.942

Horas de audiencia diaria: total de horas de seguimiento que dedica el conjunto de la población.

Horas de audiencia diaria
53.825,8

Análisis por grupos de sexo y edad

- ⇒ Conocimiento del nombre de la emisora por sexos y edades.
- Frecuencia de seguimiento por sexos y edades.
- Tiempo de dedicación diario por sexos y edades.
- Tiempo de dedicación diario de los habituales a la emisora por sexos y edades.

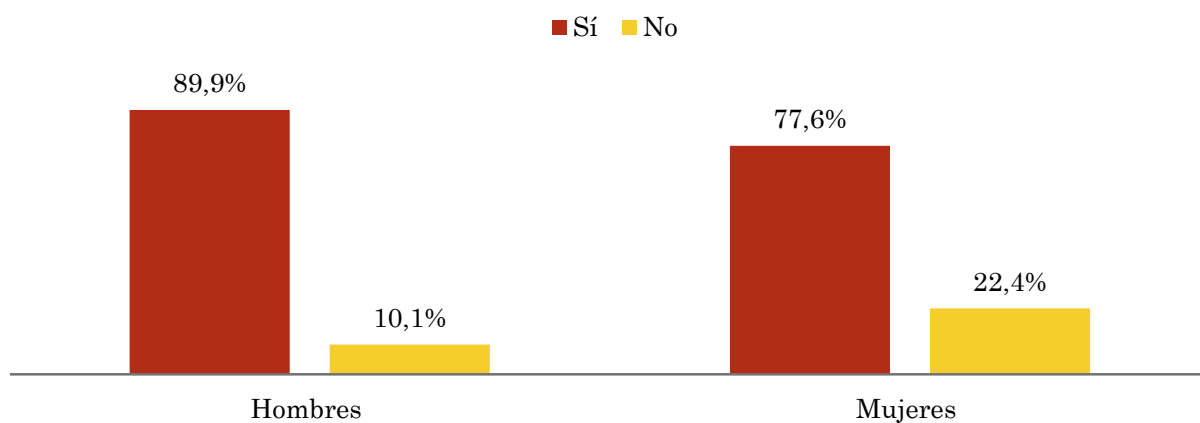
Los datos que se presentan a continuación están basados en el conjunto de la muestra y no son proporcionales a la población de cada área.

Pregunta - ¿Conoce el canal de televisión TVR Televisión Rioja?

Universo: población mayor de 15 años de toda el área de la muestra.

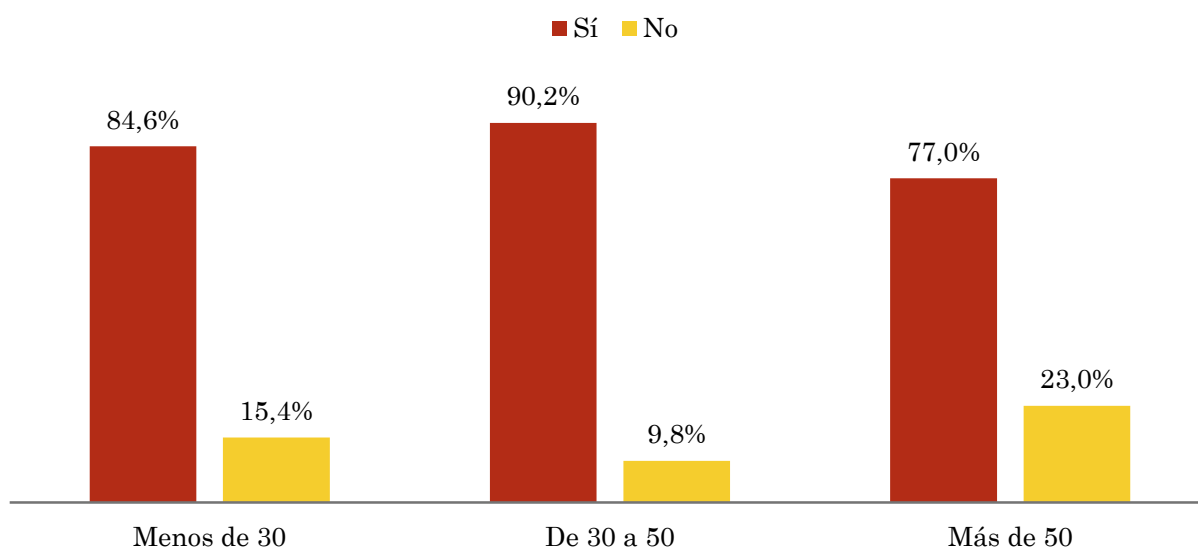
Análisis comparativo por grupos de sexo

Resp / Grupo	Hombres	Mujeres
Sí	89,9%	77,6%
No	10,1%	22,4%



Análisis comparativo por grupos de edad

Resp \ Grupo	Menos de 30	De 30 a 50	Más de 50
Sí	84,6%	90,2%	77,0%
No	15,4%	9,8%	23,0%

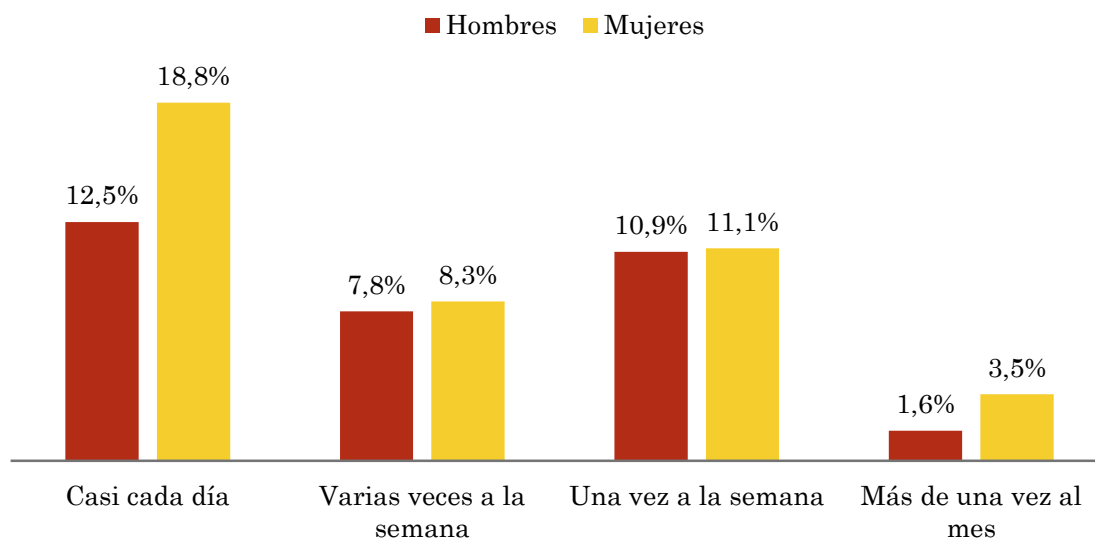


Pregunta - ¿Con qué frecuencia sigue la emisora?

Universo: población mayor de 15 años de toda el área de la muestra.

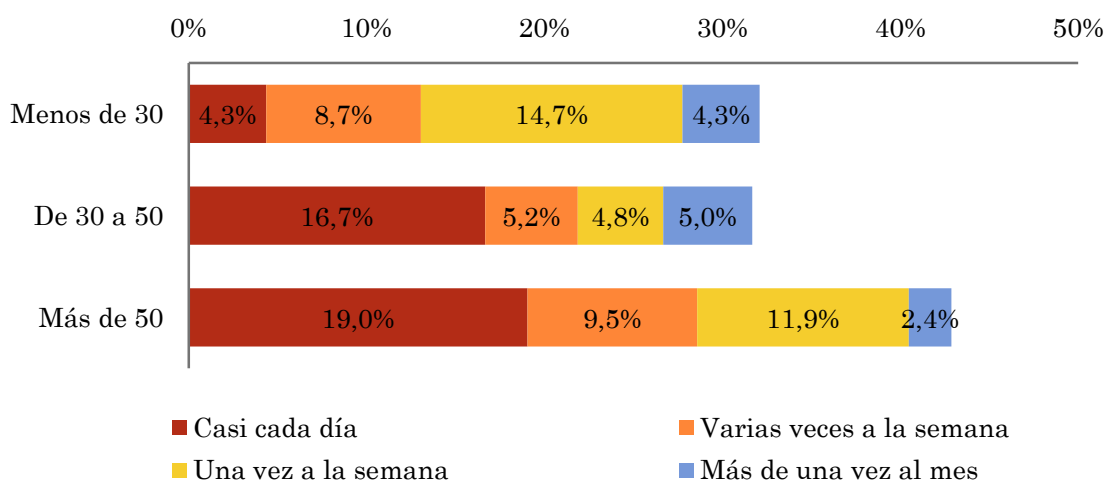
Análisis comparativo por grupos de sexo

Respuesta	Hombres	Mujeres
Casi cada día	12,5%	18,8%
Varias veces a la semana	7,8%	8,3%
Una vez a la semana	10,9%	11,1%
Más de una vez al mes	1,6%	3,5%



Análisis comparativo por grupos de edad

Resp \ Grupo	Menos de 30	De 30 a 50	Más de 50
Casi cada día	4,3%	16,7%	19,0%
Varias veces a la semana	8,7%	5,2%	9,5%
Una vez a la semana	14,7%	4,8%	11,9%
Más de una vez al mes	4,3%	5,0%	2,4%

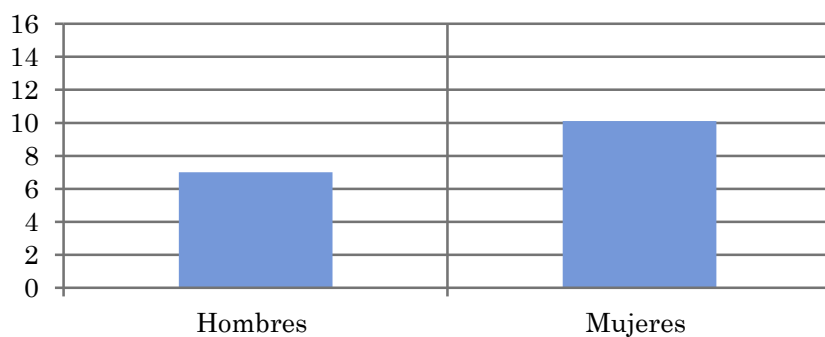


Tiempo medio de dedicación diaria a la emisora (minutos / día)

Universo: población mayor de 15 años de toda el área de la muestra.

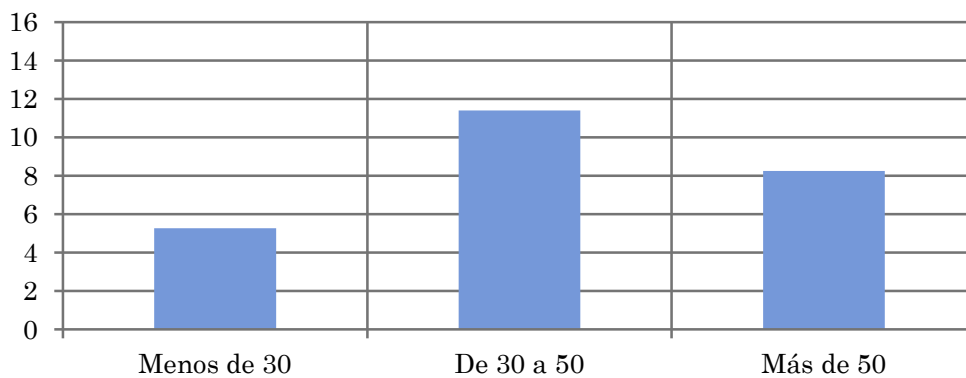
Análisis comparativo por grupos de sexo

Hombres	Mujeres
7,0	10,1



Análisis por grupos de edad

Menos de 30	De 30 a 50	Más de 50
5,3	11,4	8,3

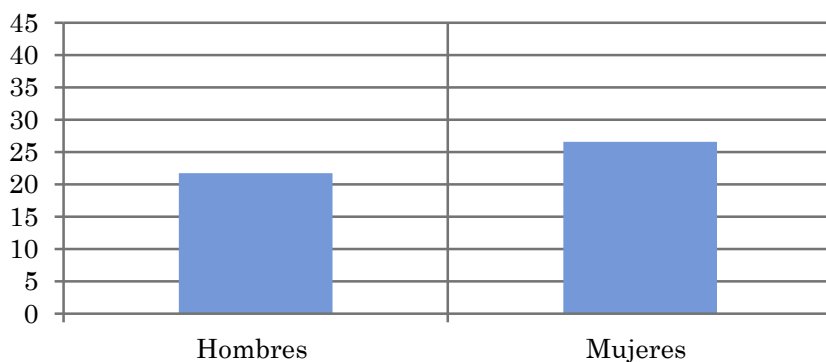


Tiempo medio de dedicación diaria a la emisora (minutos / día)

Universo: población habitual de la emisora

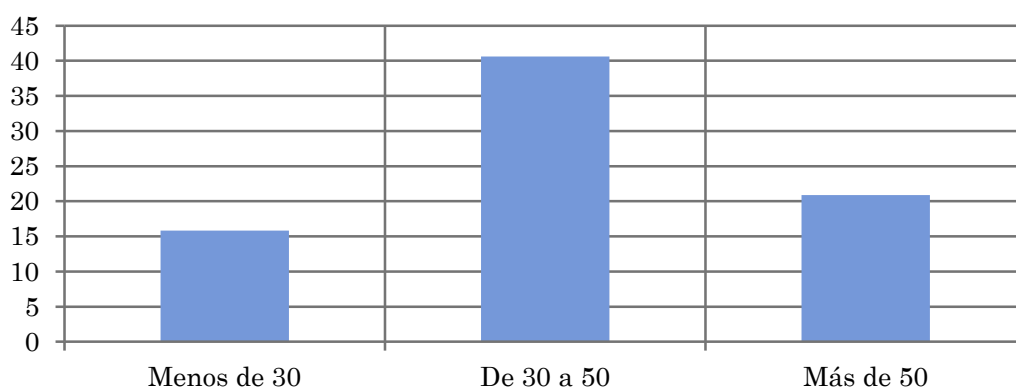
Análisis comparativo por grupos de sexo

Hombres	Mujeres
21,7	26,6



Análisis de sus seguidores por grupos de edad:

Menos de 30	De 30 a 50	Más de 50
15,8	40,6	20,9



Análisis sobre los seguidores habituales de la emisora

- ⇒ **Distribución de la audiencia durante el día**
- Distribución de la audiencia durante la semana**
- Conocimiento y valoración de la programación**
- Valoración de la emisora como medio publicitario**

Se consideran habituales los que dedican una media de más de un minuto al día a la emisora.

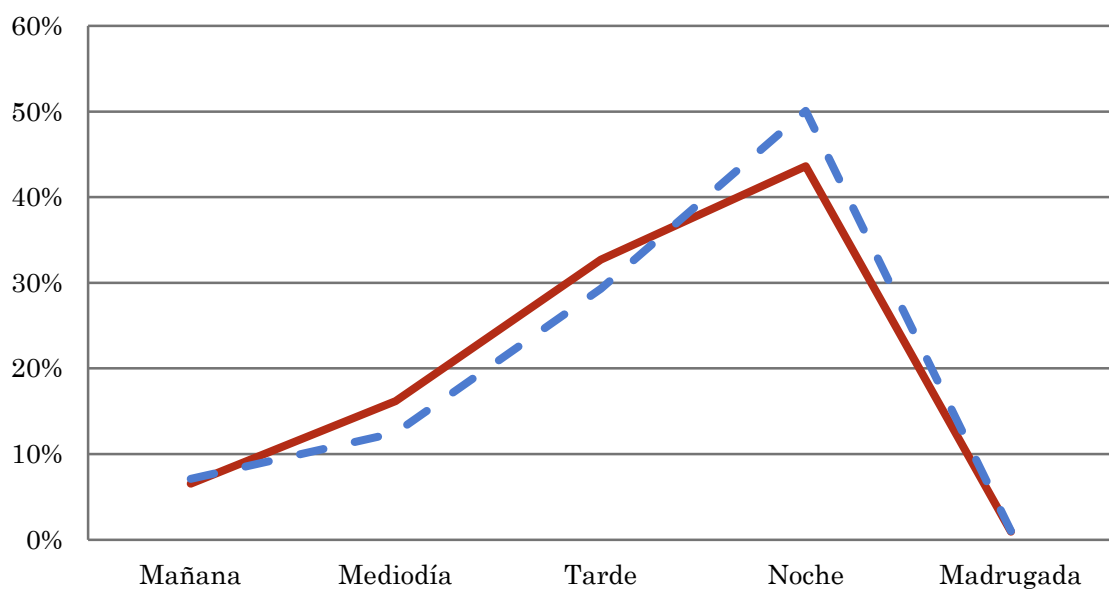
Pregunta - ¿A qué horas sigue habitualmente TVR Televisión Rioja?

Universo: población habitual de la emisora.

Análisis general

Respuesta	Preferencia horaria emisora	Preferencia horaria TV en general	SHARE
Mañana	6,5%	7,1%	5,2%
Mediodía	16,2%	12,5%	7,4%
Tarde	32,7%	29,3%	6,4%
Noche	43,6%	50,1%	5,0%
Madrugada	0,9%	1,0%	6,0%

Distribución de la audiencia durante el día



— Preferencia horaria emisora — Preferencia horaria TV en general

Los resultados obtenidos son un reflejo del horario más común de sintonización de la emisora. Lo que no significa que no la sigan fuera del horario más habitual.

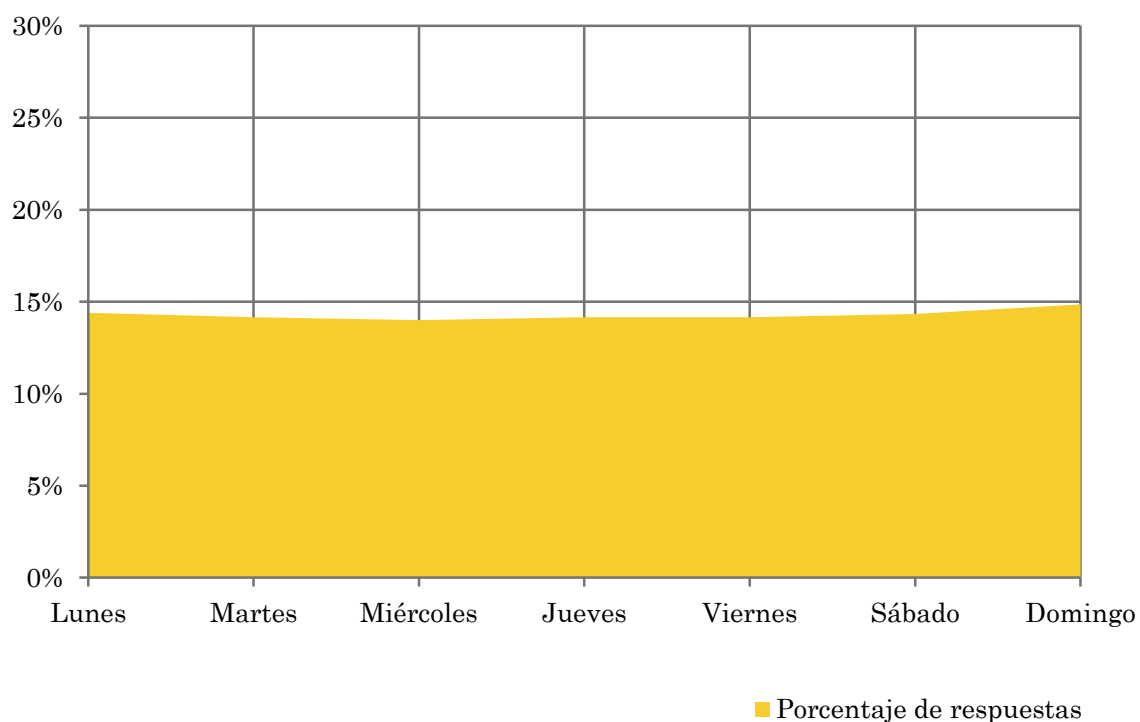
Pregunta - ¿Qué días de la semana suele ver TVR Televisión Rioja?

Universo: población habitual de la emisora.

Análisis general

Respuesta	Porcentaje de respuestas
Lunes	14,4%
Martes	14,2%
Miércoles	14,0%
Jueves	14,2%
Viernes	14,2%
Sábado	14,3%
Domingo	14,9%

Distribución de la audiencia durante los días de la semana

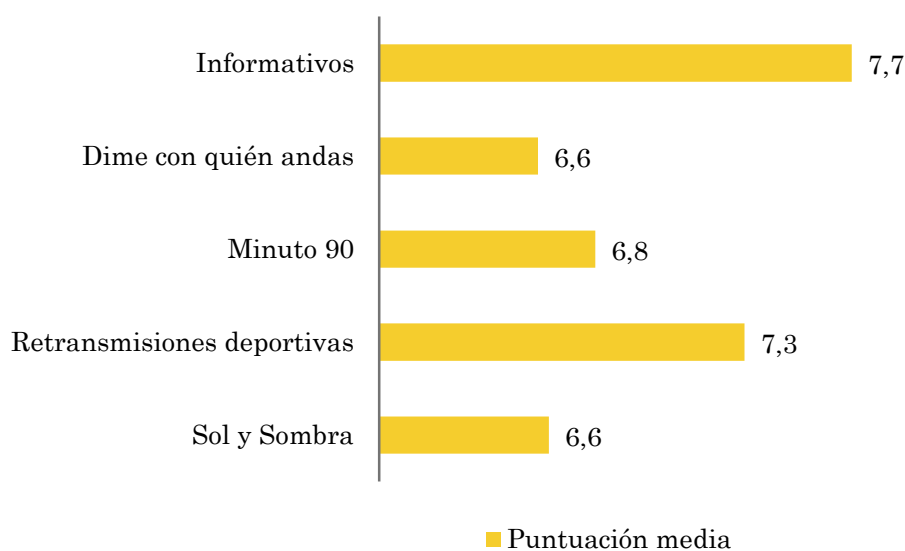
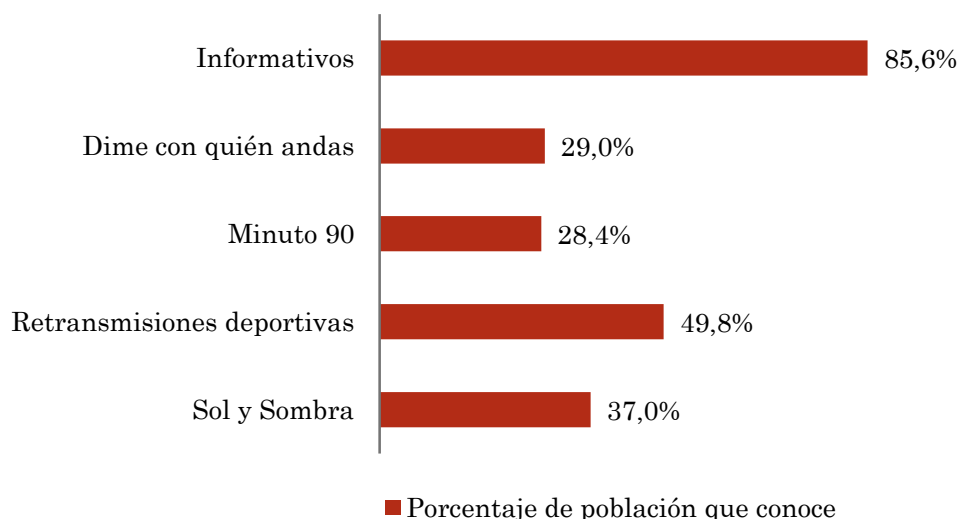


Pregunta - A continuación le nombraré una serie de programas y usted me tiene que decir si los conoce y qué puntuación del 1 al 10 le otorga según su agrado

Universo: población habitual de la emisora.

Análisis general

Respuestas	Porcentaje de población que conoce	Puntuación media	SHARE
Informativos	85,6%	7,7	8,2%
Dime con quién andas	29,0%	6,6	6,2%
Minuto 90	28,4%	6,8	7,4%
Retransmisiones deportivas	49,8%	7,3	Variable según horario
Sol y Sombra	37,0%	6,6	5,8%



Pregunta - ¿Considera esta cadena, un buen medio para anunciarse públicamente?

Universo: población que conoce la emisora.

Respuesta	Porcentaje
Sí	47,6%
No	17,9%
No sabe	34,5%

Valoración de la publicidad

