

2012

Noviembre



## Estudio de audiencia de Radio Palermo



## Índice

⇒ Ficha técnica	<u>3</u>
Síntesis del estudio	<u>4</u>
Análisis cuantitativo	<u>6</u>
Análisis por sexos y edades	<u>8</u>
Distribución de la audiencia durante el día	<u>11</u>

## FICHA TÉCNICA

---

<b>Empresa que realiza el estudio</b>	Información Técnica y Científica SL (Infortécnica)
<b>Universo</b>	Población mayor de 15 años de Ciudad Autónoma de Buenos Aires
<b>Muestra</b>	385 entrevistas.
<b>Técnica de muestreo</b>	Muestreo probabilístico, aleatorio simple.
<b>Nivel de confianza</b>	95,5% (dos sigma)
<b>Margen de error (Error máximo aplicable sobre conjunto total de la muestra)</b>	+/- 5,1%
<b>Tipo de entrevista</b>	Telefónica.
<b>Fecha del sondeo</b>	Noviembre de 2012
<b>Datos de Infortécnica</b>	C/ Lepanto, 422 08025 Barcelona (España) Tel: +34 93 433 42 43 Fax: +34 93 435 16 27 Más información en: <a href="http://www.infortecnica.com">www.infortecnica.com</a> <a href="http://www.audiencia.org">www.audiencia.org</a>

Puede verificar la autenticidad de los datos del estudio consultando la web [www.audiencia.org](http://www.audiencia.org) o contactando con Infortécnica.

## SÍNTESIS DEL ESTUDIO

---

### **“RADIO PALERMO”, SEGUIDA POR MAS DE 200.000 RADIOYENTES EN BUENOS AIRES**

“Radio Palermo” es conocida por un 31,3 por ciento de la poblada área de difusión de la ciudad de Buenos Aires, es decir, por la mayor parte de los habituales de la radio.

Un 6,4 por ciento la escucha de forma habitual, más de 200.000 radioyentes, dedicando a la emisora una media diaria superior a 30 minutos. El share resultante es del 2,7 por ciento, alcanzando un GRP’s superior de 57.000 radioyentes.



Área de realización del estudio

### Análisis cuantitativo

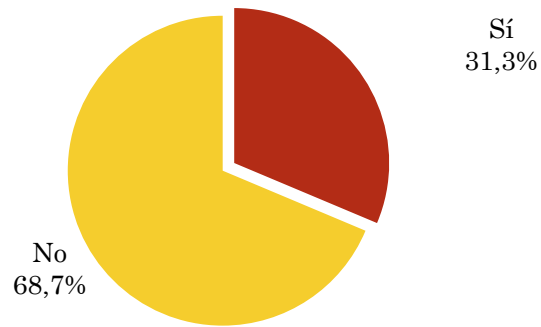
Población estimada      ⇒      3.200.000

Municipios      ⇒      Ciudad Autónoma de Buenos Aires

### Pregunta - ¿Conoce la emisora Radio Palermo?

Universo: Población mayor de 15 años de Ciudad Autónoma de Buenos Aires

Respuesta	Porcentaje
Sí	31,3%
No	68,7%

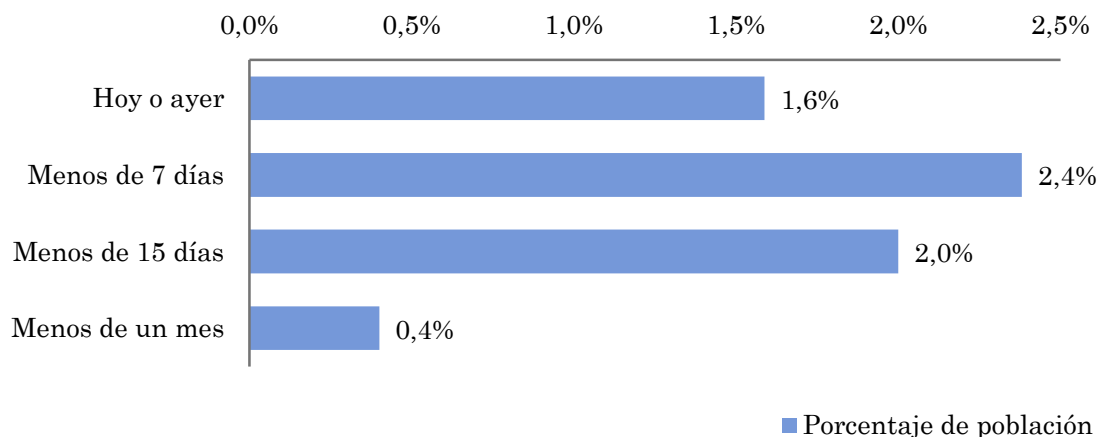


## Pregunta - ¿Aproximadamente, cuándo fue la última vez que escuchó Radio Palermo?

Universo: Población mayor de 15 años de Ciudad Autónoma de Buenos Aires que conoce la emisora

Respuesta	Porcentaje de población	Personas
Hoy o ayer	1,6%	50.794
Menos de 7 días	2,4%	76.190
Menos de 15 días	2,0%	64.000
Menos de un mes	0,4%	12.800

La emisora ha sido escuchada por 203784 personas del area indicada durante el último mes.



## Indicadores de audiencia de la emisora durante el último mes

Universo: Población mayor de 15 años de Ciudad Autónoma de Buenos Aires

Minutos / día: Tiempo medio de dedicación diaria a la emisora en el área específica.

Desviación típica ( $\sigma$ ): o desviación estandar es una medida de dispersión de la media.

Minutos / día	Desviación típica ( $\sigma$ )
2,6	15,2

SHARE: cuota de audiencia, expresada en porcentaje, respecto al resto de emisoras.

SHARE
2,7%

Cuota de oyentes (GRPs): cuota de audiencia, expresada en número de personas, respecto al resto de emisoras.

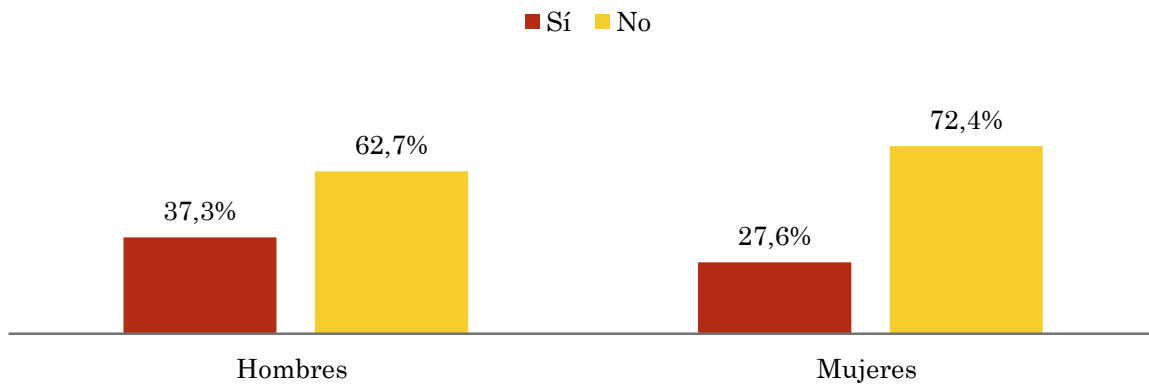
Cuota de oyentes (GRPs)
57.924

## Pregunta - ¿Conoce la emisora Radio Palermo?

Universo: Población mayor de 15 años de Ciudad Autónoma de Buenos Aires

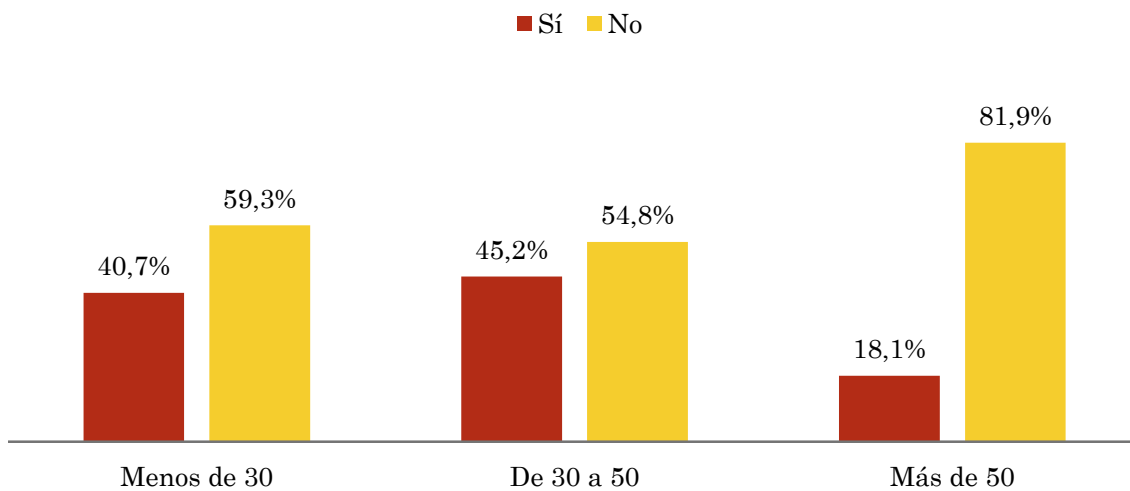
### Perfil sexo

Resp / Grupo	Hombres	Mujeres
Sí	37,3%	27,6%
No	62,7%	72,4%



### Perfil edad

Resp \ Grupo	Menos de 30	De 30 a 50	Más de 50
Sí	40,7%	45,2%	18,1%
No	59,3%	54,8%	81,9%



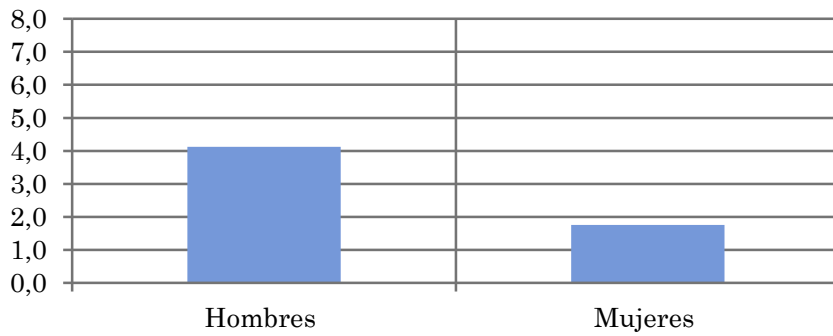


## Tiempo medio de dedicación diaria a la emisora (minutos / día)

Universo: Población mayor de 15 años de Ciudad Autónoma de Buenos Aires

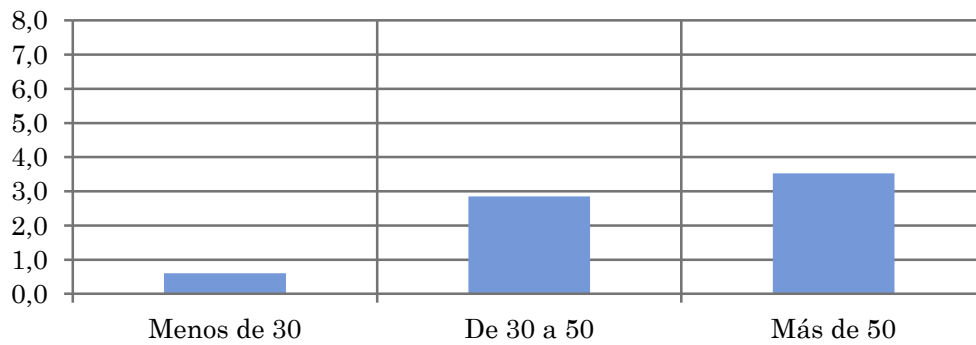
### Perfil sexo

Hombres	Mujeres
4,1	1,8



### Perfil edad

Menos de 30	De 30 a 50	Más de 50
0,6	2,8	3,5

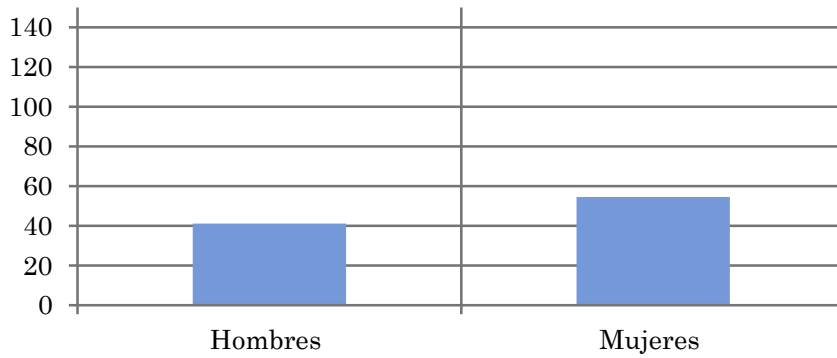


## Tiempo medio de dedicación diaria a la emisora (minutos / día)

Universo: Población mayor de 15 años de Ciudad Autónoma de Buenos Aires que sigue la emisora

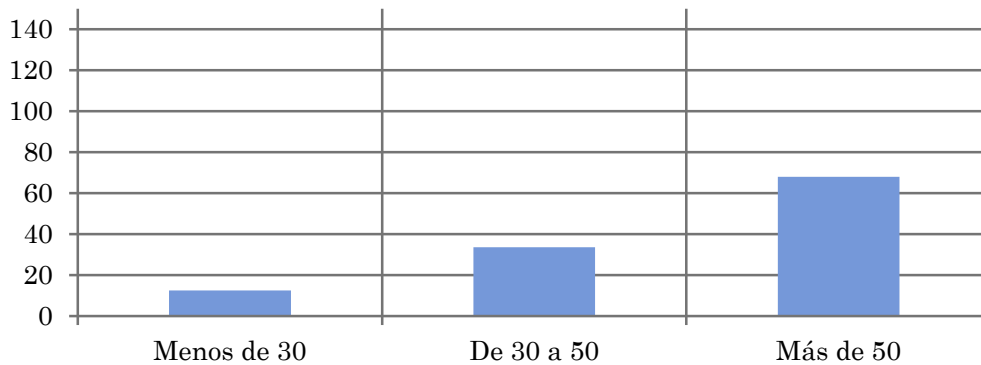
### Perfil sexo

Hombres	Mujeres
41,2	54,5



### Perfil edad

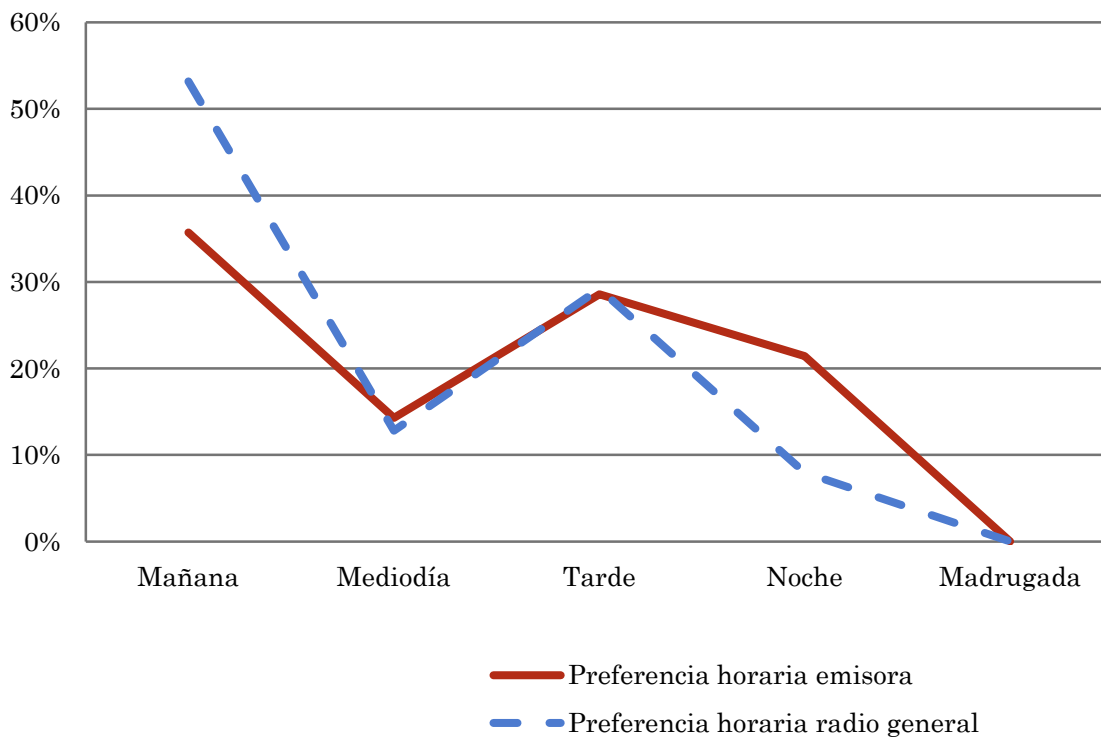
Menos de 30	De 30 a 50	Más de 50
12,6	33,6	68,0



### Pregunta - ¿A qué horas escucha habitualmente Radio Palermo?

Universo: Población mayor de 15 años de Ciudad Autónoma de Buenos Aires que sigue la emisora

Respuesta	Preferencia horaria emisora	Preferencia horaria radio general
Mañana	35,7%	53,2%
Mediodía	14,3%	12,8%
Tarde	28,6%	29,2%
Noche	21,4%	8,0%
Madrugada	0,0%	0,0%



Los resultados obtenidos son un reflejo del horario más común de sintonización de la emisora. Lo que no significa que no la sigan fuera del horario más habitual.

### Pregunta - ¿Qué días de la semana suele escuchar Radio Palermo?

Universo: Población mayor de 15 años de Ciudad Autónoma de Buenos Aires que sigue la emisora

Respuesta	Porcentaje de respuestas
Lunes	15,4%
Martes	15,4%
Miércoles	15,4%
Jueves	15,4%
Viernes	15,4%
Sábado	11,5%
Domingo	11,5%

Distribución de la audiencia durante los días de la semana

