

2012

Septiembre



Estudio de audiencia de Giralda TV



Índice de contenido

⇒ Ficha técnica	<u>3</u>
Síntesis del estudio	<u>4</u>
Análisis cuantitativo área 1	<u>6</u>
Análisis cuantitativo área 2	<u>10</u>
Análisis por sexos y edades	<u>14</u>
Análisis sobre los habituales (cualitativo)	<u>19</u>

FICHA TÉCNICA

Empresa que realiza el estudio	Información Técnica y Científica SL (Infortécnica)
Universo	Población mayor de 15 años de Sevilla y municipios próximos.
Muestra	408 entrevistas.
Técnica de muestreo	Muestreo probabilístico, estratificado por áreas de municipios (afijación uniforme) y aleatorio simple para los individuos de cada area.
Intervalo de confianza	95,5% (dos sigma)
Margen de error (Error máximo aplicable sobre conjunto total de la muestra)	+/- 4,95%
Tipo de entrevista	Telefónica.
Fecha del sondeo	Septiembre de 2012
Datos de Infortécnica	C/ Lepant 422 08025 Barcelona Tel: +34934334243 Fax: +34934351627 Más información en: www.infortecnica.com www.audiencia.org

Puede verificar la autenticidad de los datos del estudio consultando la web www.audiencia.org o contactando con Infortécnica.

SÍNTESIS DEL ESTUDIO

“GIRALDA TV”, SEGUIDA POR CERCA DE 400.000 PERSONAS, SUPERA UN 5,1 POR CIENTO DE SHARE

En el sondeo de setiembre de 2012, “Giralda TV” es conocida por la gran mayoría de la población de Sevilla y su entorno. Se encuentra presintonizada en más del 70 por ciento de los televisores. Cerca de 400.000 telespectadores la siguen de forma habitual, dedicando a la emisora una media próxima a 30 minutos al día.

Sobre el conjunto de la población, el tiempo medio de audiencia es de casi diez minutos, con un share del 5,1 por ciento.

Obtiene una cuota de telespectadores GRP´s superior a 54.000 al día, 4.500 más que en el anterior estudio.

La emisora es seguida por todos los grupos de sexo y edad.

Análisis cuantitativo de la audiencia de la emisora por cada área

- ⇒ Grado de conocimiento de la población respecto al nombre de la emisora.
- Porcentaje de sintonización.
- Frecuencia de seguimiento general de la emisora.
- Frecuencia de seguimiento en el último mes.
- Número de personas que siguen la emisora habitualmente.
- Número de personas que han seguido la emisora en el último mes.
- Tiempo medio de dedicación diaria a la emisora.
- Tiempo medio de dedicación diaria en el último mes.
- SHARE, GRP y total de horas de audiencia diaria (datos generales).
- SHARE, GRP y total de horas de audiencia diaria (datos del último mes).



Área de Sevilla

Análisis cuantitativo

Población total de los municipios de la muestra \Rightarrow 704.198

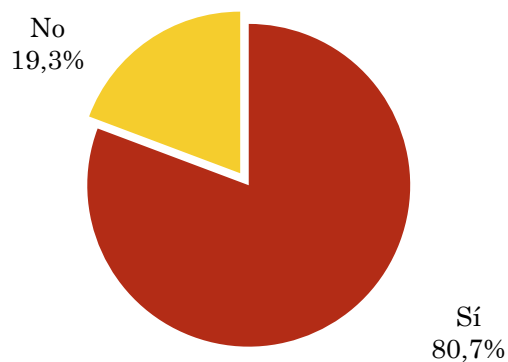
Municipios \Rightarrow Sevilla

Pregunta - ¿Conoce la emisora de TV local Giralda TV?

Universo: población mayor de 15 años de: Área de Sevilla

Respuesta	Porcentaje
Sí	80,7%
No	19,3%

Grado de conocimiento de la población respecto al nombre de la emisora

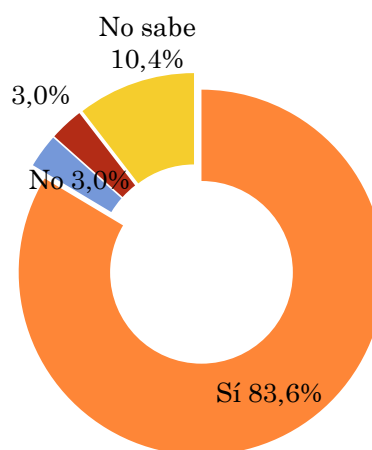


Pregunta - ¿Tiene sintonizada Giralda TV en su televisor?

Universo: población de: Área de Sevilla que conoce la emisora

Respuesta	Porcentaje
Sí	83,6%
No	3,0%
Problemas de sintonización	3,0%
No sabe	10,4%

Porcentaje de sintonización

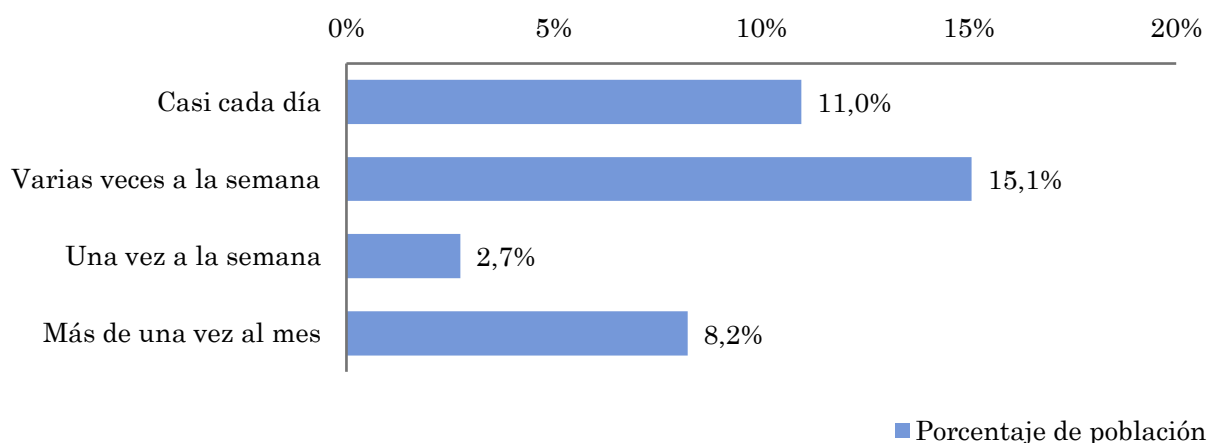


Pregunta - ¿Con qué frecuencia sigue la emisora?

Universo: población mayor de 15 años de: Área de Sevilla

Respuesta	Porcentaje de población	Personas
Casi cada día	11,0%	77.172
Varias veces a la semana	15,1%	106.112
Una vez a la semana	2,7%	19.293
Más de una vez al mes	8,2%	57.879

Esta emisora es seguida habitualmente por 260457 personas del area indicada.



Indicadores de audiencia de la emisora en el área específica

Minutos / día: Tiempo medio de dedicación diaria a la emisora en el área específica.

Desviación típica (σ): o desviación estandar es una medida de dispersión de la media.

Minutos / día	Desviación típica (σ)
10,0	23,1

SHARE: cuota de audiencia, expresada en porcentaje, respecto al resto de emisoras.

SHARE
5,6%

Cuota de telespectadores (GRPs): cuota de audiencia, expresada en número de personas, respecto al resto de emisoras.

Cuota de telespectadores (GRPs)
39.127

Horas de audiencia diaria: total de horas de seguimiento que dedica el conjunto de la población.

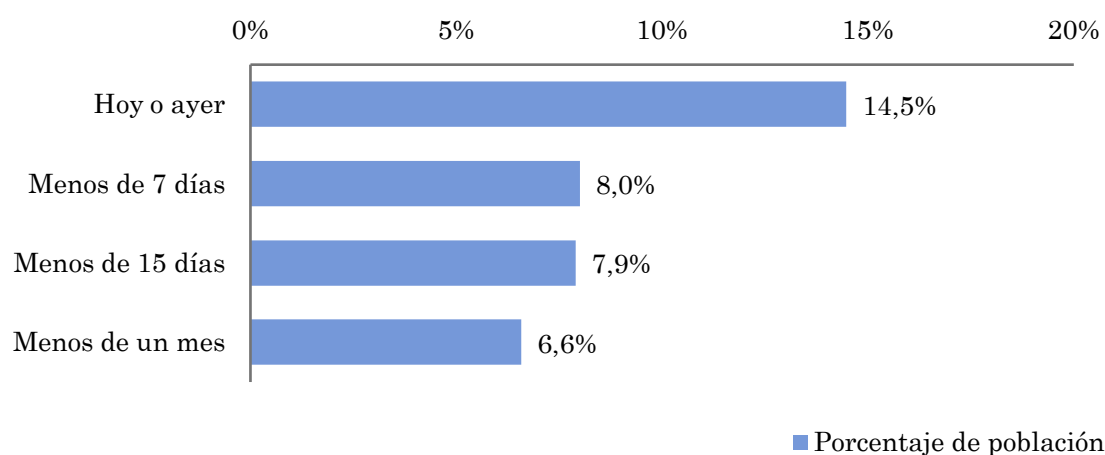
Horas de audiencia diaria
117.379,7

Pregunta - ¿Aproximadamente, cuándo fue la última vez que vió Giralda TV?

Universo: población mayor de 15 años de: Área de Sevilla

Respuesta	Porcentaje de población	Personas
Hoy o ayer	14,5%	101.923
Menos de 7 días	8,0%	56.336
Menos de 15 días	7,9%	55.595
Menos de un mes	6,6%	46.329

Esta emisora ha sido seguida por 260183 personas del area indicada durante el último mes.



■ Porcentaje de población

Indicadores de audiencia de la emisora en el área específica durante el último mes

Minutos / día: Tiempo medio de dedicación diaria a la emisora en el área específica.

Desviación típica (σ): o desviación estandar es una medida de dispersión de la media.

Minutos / día	Desviación típica (σ)
8,0	17,0

SHARE: cuota de audiencia, expresada en porcentaje, respecto al resto de emisoras.

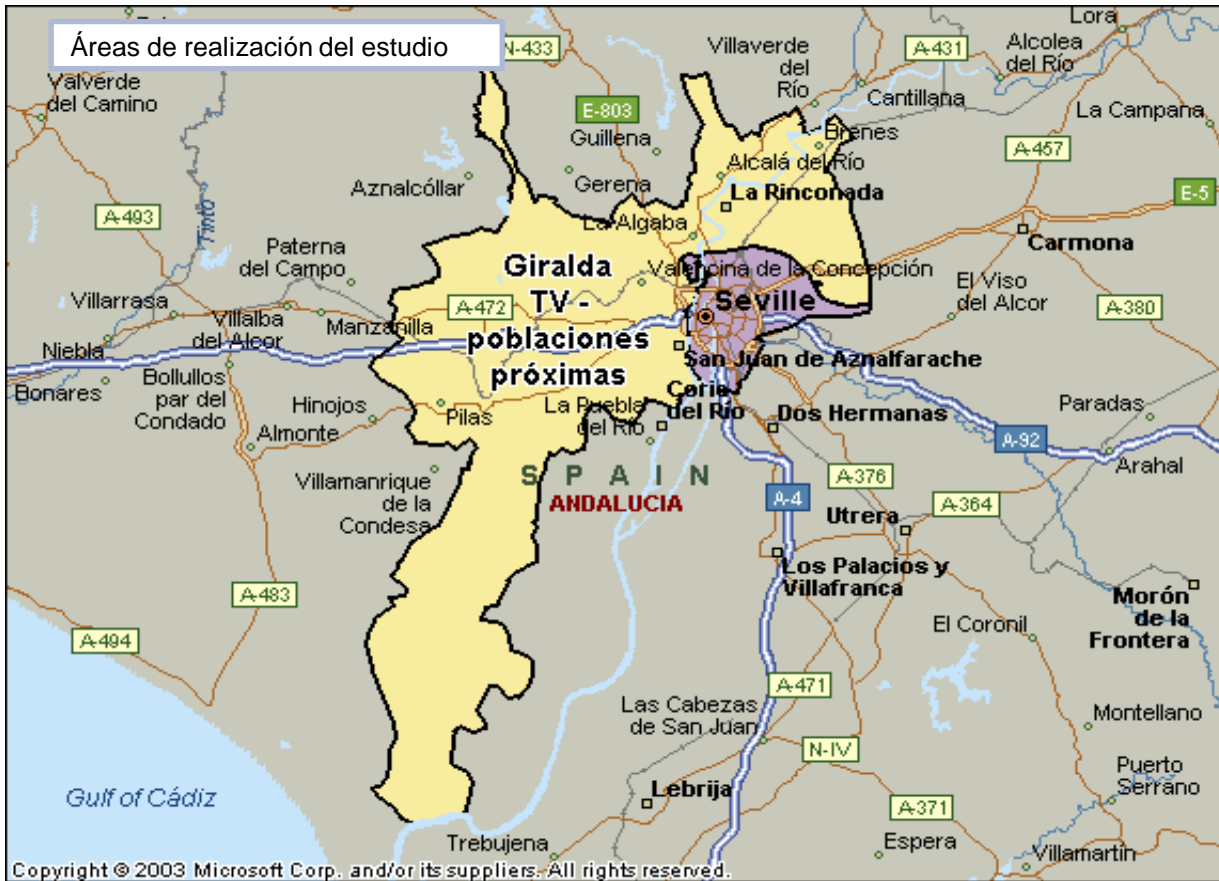
SHARE
4,4%

Cuota de telespectadores (GRPs): cuota de audiencia, expresada en número de personas, respecto al resto de emisoras.

Cuota de telespectadores (GRPs)
31.298

Horas de audiencia diaria: total de horas de seguimiento que dedica el conjunto de la población.

Horas de audiencia diaria
93.893,1



Poblaciones próximas a Sevilla

Análisis cuantitativo

Población total de los municipios de la muestra \Rightarrow 360.827

Municipios \Rightarrow

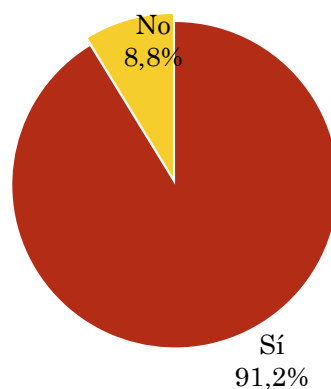
Castilleja del Campo	Santiponce
Pilas	Camas
Sanlúcar la Mayor	Olivares
Benacazón	Salteras
Bollullos de la Mitación	Alcalá del Río
Umbrete	Brenes
Albaida del Aljarafe	Algaba (La)
Almensilla	Rinconada (La)
Espartinas	
Villanueva del Ariscal	
Bormujos	
Gines	
Palomares del Río	
Mairena del Aljarafe	
Gelves	
Tomares	
Castilleja de la Cuesta	
San Juan de Aznalfarache	
Castilleja de Guzmán	
Valencina de la Concepción	

Pregunta - ¿Conoce la emisora de TV local Giralda TV?

Universo: población mayor de 15 años de: Poblaciones próximas a Sevilla

Respuesta	Porcentaje
Sí	91,2%
No	8,8%

Grado de conocimiento de la población respecto al nombre de la emisora



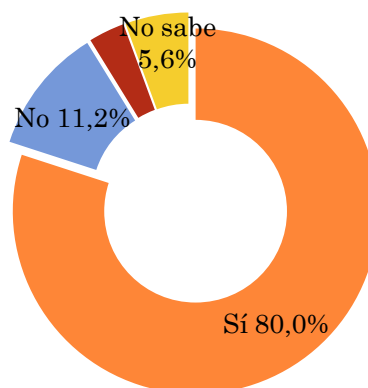
Pregunta - ¿Tiene sintonizada Giralda TV en su televisor?

Universo: población de: Poblaciones próximas a Sevilla que conoce la emisora

Respuesta	Porcentaje
Sí	80,0%
No	11,2%
Problemas de sintonización	3,2%
No sabe	5,6%

Porcentaje de sintonización

Problemas de sintonización 3,2%

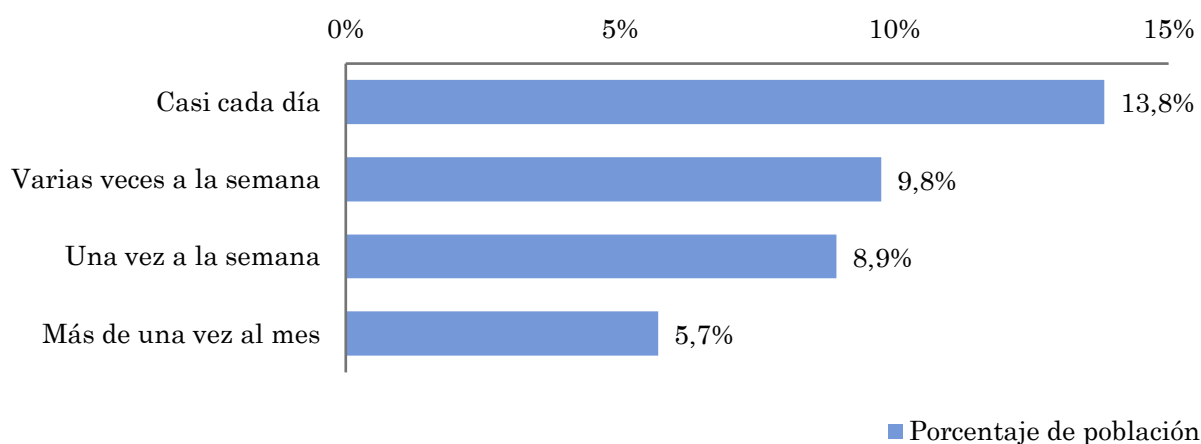


Pregunta - ¿Con qué frecuencia sigue la emisora?

Universo: población mayor de 15 años de: Poblaciones próximas a Sevilla

Respuesta	Porcentaje de población	Personas
Casi cada día	13,8%	49.870
Varias veces a la semana	9,8%	35.203
Una vez a la semana	8,9%	32.269
Más de una vez al mes	5,7%	20.535

Esta emisora es seguida por 137877 personas del area indicada.



Indicadores de audiencia de la emisora en el área específica

Minutos / día: Tiempo medio de dedicación diaria a la emisora en el área específica.

Desviación típica (σ): o desviación estandar es una medida de dispersión de la media.

Minutos / día	Desviación típica (σ)
7,7	19,0

SHARE: cuota de audiencia, expresada en porcentaje, respecto al resto de emisoras.

SHARE
4,3%

Cuota de telespectadores (GRPs): cuota de audiencia, expresada en número de personas, respecto al resto de emisoras.

Cuota de telespectadores (GRPs)
15.401

Horas de audiencia diaria: total de horas de seguimiento que dedica el conjunto de la población.

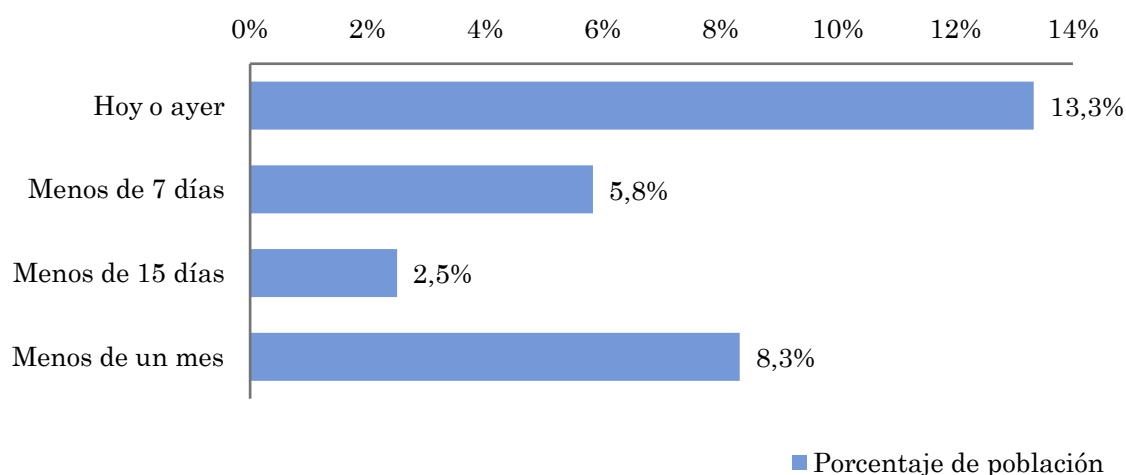
Horas de audiencia diaria
46.203,6

Pregunta - ¿Aproximadamente, cuándo fue la última vez que vió Giralda TV?

Universo: población mayor de 15 años de: Poblaciones próximas a Sevilla

Respuesta	Porcentaje de población	Personas
Hoy o ayer	13,3%	48.110
Menos de 7 días	5,8%	21.048
Menos de 15 días	2,5%	9.021
Menos de un mes	8,3%	30.069

Esta emisora ha sido escuchada por 108248 personas del area indicada durante el último mes.



Indicadores de audiencia de la emisora en el área específica durante el último mes

Minutos / día: Tiempo medio de dedicación diaria a la emisora en el área específica.

Desviación típica (σ): o desviación estandar es una medida de dispersión de la media.

Minutos / día	Desviación típica (σ)
4,9	11,4

SHARE: cuota de audiencia, expresada en porcentaje, respecto al resto de emisoras.

SHARE
2,7%

Cuota de oyentes (GRPs): cuota de audiencia, expresada en número de personas, respecto al resto de emisoras.

Cuota de telespectadores (GRPs)
9.893

Horas de audiencia diaria: total de horas de seguimiento que dedica el conjunto de la población.

Horas de audiencia diaria
29.678,0

Análisis por grupos de sexo y edad



Conocimiento del nombre de la emisora por sexos y edades.

Frecuencia de seguimiento por sexos y edades.

Tiempo de dedicación diario por sexos y edades.

Tiempo de dedicación diario de los habituales a la emisora por sexos y edades.

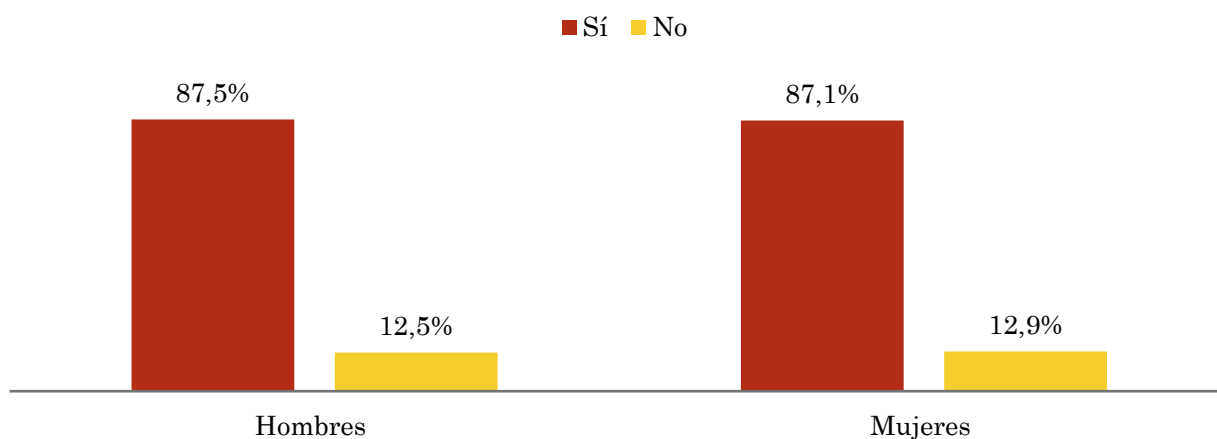
Los datos que se presentan a continuación están basados en el conjunto de la muestra y no son proporcionales a la población de cada área.

Pregunta - ¿Conoce la emisora de TV local Giralda TV?

Universo: población mayor de 15 años de toda el área de la muestra.

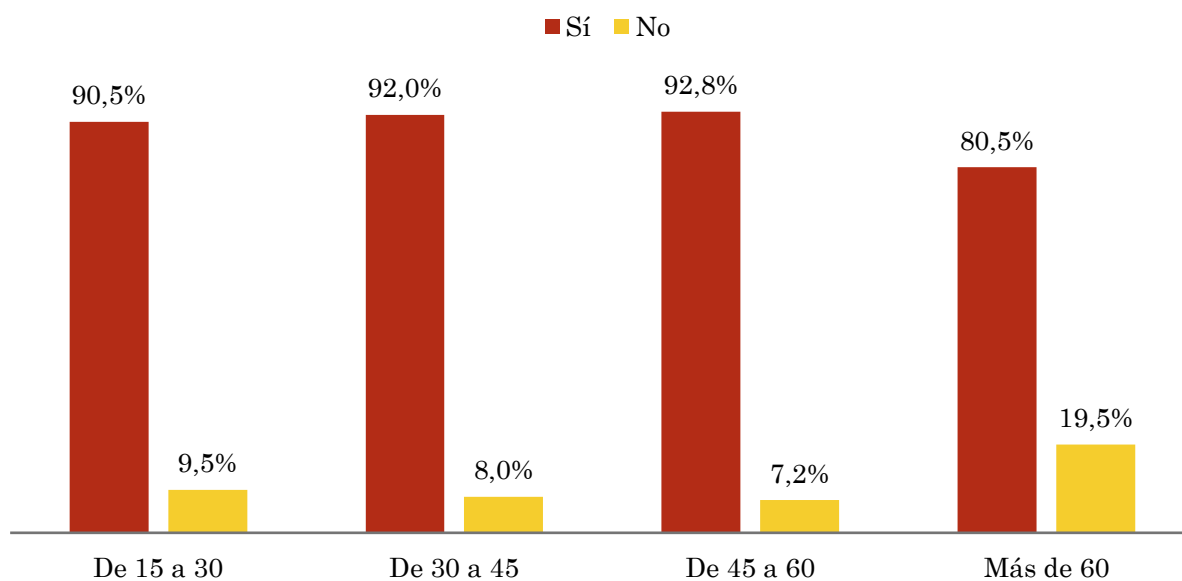
Análisis comparativo por grupos de sexo

Resp / Grupo	Hombres	Mujeres
Sí	87,5%	87,1%
No	12,5%	12,9%



Análisis comparativo por grupos de edad

Resp \ Grupo	De 15 a 30	De 30 a 45	De 45 a 60	Más de 60
Sí	90,5%	92,0%	92,8%	80,5%
No	9,5%	8,0%	7,2%	19,5%

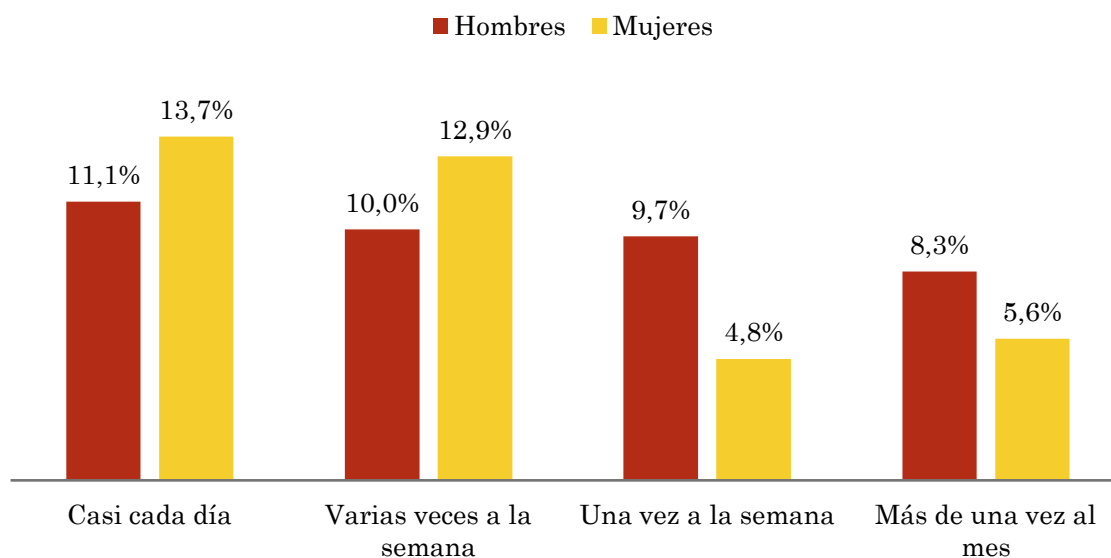


Pregunta - ¿Con qué frecuencia sigue la emisora?

Universo: población mayor de 15 años de toda el área de la muestra.

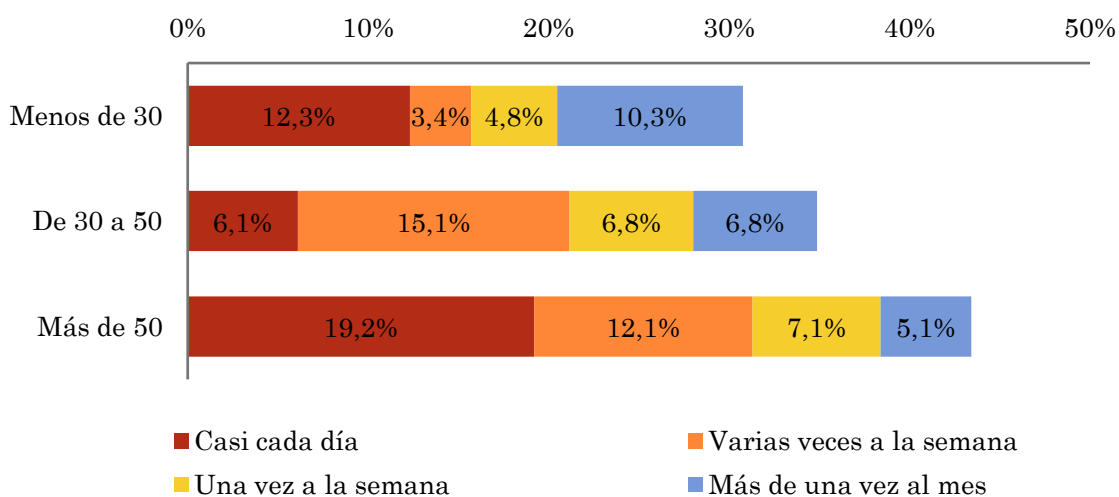
Análisis comparativo por grupos de sexo

Respuesta	Hombres	Mujeres
Casi cada día	11,1%	13,7%
Varias veces a la semana	10,0%	12,9%
Una vez a la semana	9,7%	4,8%
Más de una vez al mes	8,3%	5,6%



Análisis comparativo por grupos de edad

Resp \ Grupo	Menos de 30	De 30 a 50	Más de 50
Casi cada día	12,3%	6,1%	19,2%
Varias veces a la semana	3,4%	15,1%	12,1%
Una vez a la semana	4,8%	6,8%	7,1%
Más de una vez al mes	10,3%	6,8%	5,1%

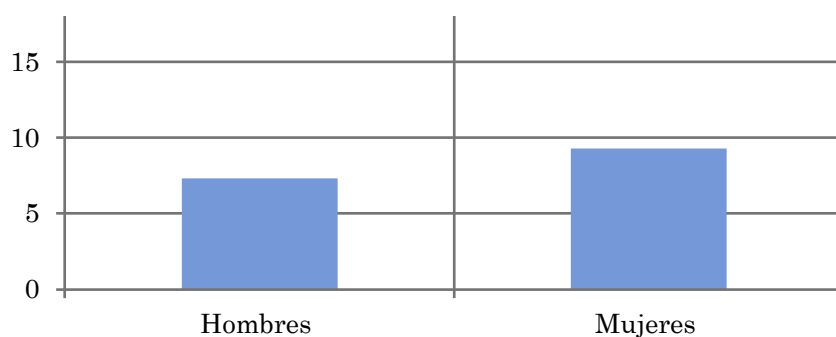


Tiempo medio de dedicación diaria a la emisora (minutos / día)

Universo: población mayor de 15 años de toda el área de la muestra.

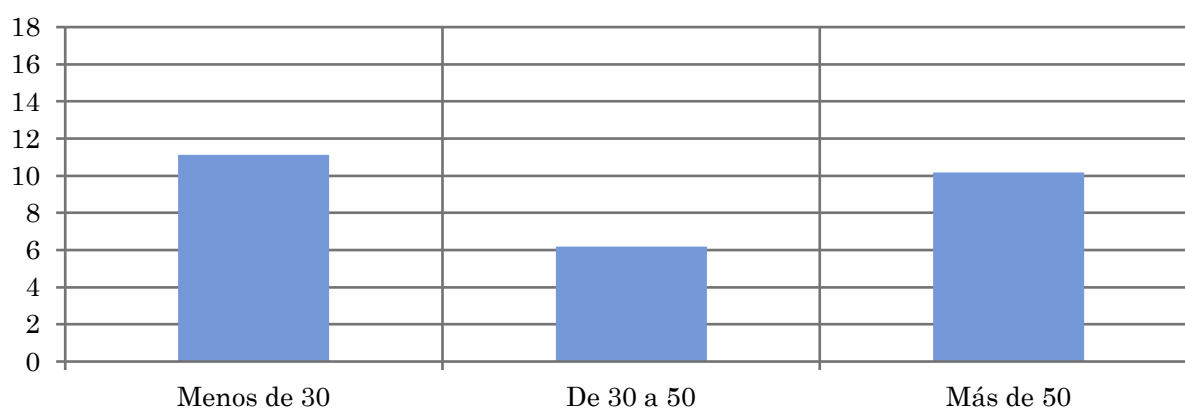
Análisis comparativo por grupos de sexo

Hombres	Mujeres
7,3	9,3



Análisis por grupos de edad

Menos de 30	De 30 a 50	Más de 50
11,1	6,2	10,2

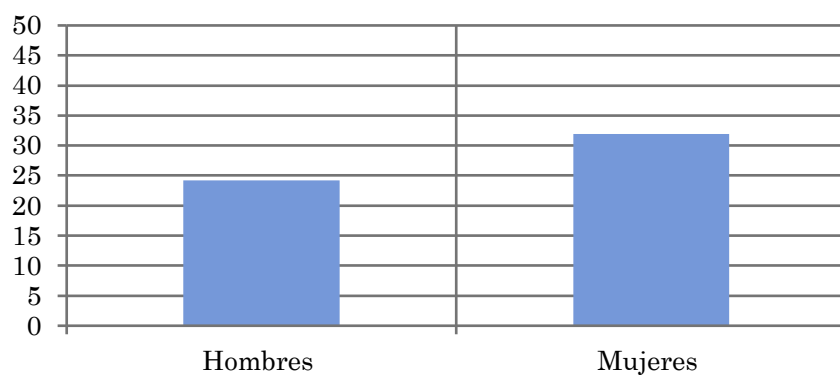


Tiempo medio de dedicación diaria a la emisora (minutos / día)

Universo: Población que sigue la emisora, por lo menos ocasionalmente.

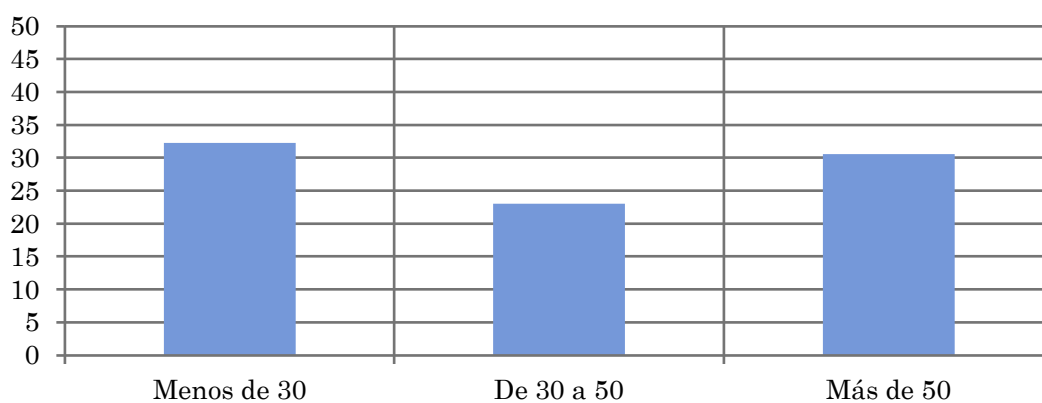
Análisis comparativo por grupos de sexo

Hombres	Mujeres
24,2	31,9



Análisis de sus seguidores por grupos de edad:

Menos de 30	De 30 a 50	Más de 50
32,3	23,0	30,6



Análisis sobre los seguidores habituales de la emisora

⇒ **Distribución de la audiencia durante el día**

Distribución de la audiencia durante la semana

Se consideran habituales los que dedican una media de más de un minuto al día a la emisora.

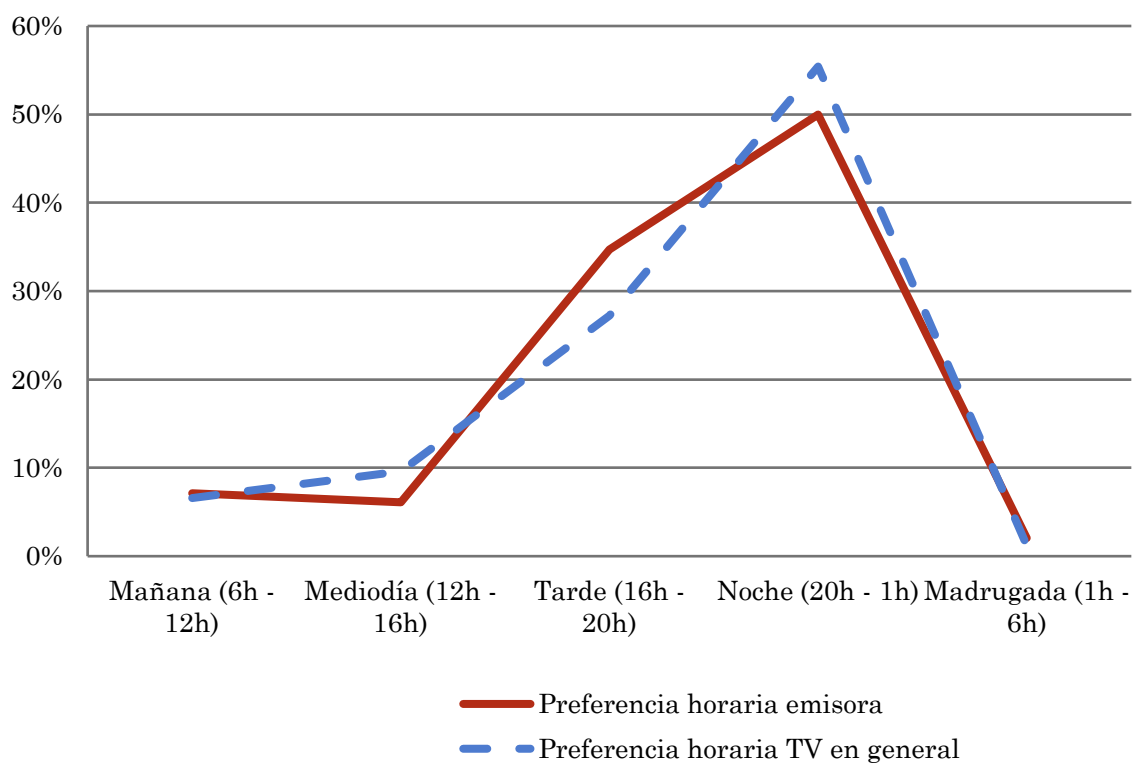
Pregunta - ¿A qué horas sigue habitualmente Giralda TV?

Universo: población habitual de la emisora.

Análisis general

Respuesta	Preferencia horaria emisora	Cuota de telespectadores en la franja horaria (GRP'S)	Preferencia horaria TV en general
Mañana (6h - 12h)	7,1%	3.895	6,6%
Mediodía (12h - 16h)	6,1%	3.338	9,6%
Tarde (16h - 20h)	34,7%	18.918	27,2%
Noche (20h - 1h)	50,0%	27.264	55,4%
Madrugada (1h - 6h)	2,0%	1.113	1,2%

Distribución de la audiencia durante el día



Share, es la cuota porcentual de audiencia acumulada en un periodo, en nuestros estudios un día. De tratarse de audímetros, sería la suma de las cuotas de pantalla (ratings) que se dan en general por minutos, durante por ejemplo un día.

El GRP's es la cuota de audiencia acumulada en un periodo determinado, expresada en número de personas. Los estudios a nivel nacional pueden dar el GRP's en miles de personas, al igual que a nivel continental podría ser por millones. En las locales no es el caso. Es la base de cálculo de otros datos como Coste GRP, etc .

Pregunta - ¿Qué días de la semana suele ver Giralda TV?

Universo: población habitual de la emisora.

Análisis general

Respuesta	Porcentaje de respuestas
Lunes	14,4%
Martes	14,4%
Miércoles	14,6%
Jueves	14,2%
Viernes	14,0%
Sábado	14,0%
Domingo	14,2%

Distribución de la audiencia durante los días de la semana

