

2012

Septiembre



## Estudio de audiencia de Radio Majuelos



## Índice de contenido

⇒ Ficha técnica	<u>3</u>
Síntesis del estudio	<u>4</u>
Análisis cuantitativo área 1	<u>6</u>
Análisis cuantitativo área 2	<u>10</u>
Análisis por sexos y edades	<u>14</u>
Análisis sobre los habituales (cualitativo)	<u>18</u>
Análisis sobre las causas adversas a la audiencia	<u>21</u>

## FICHA TÉCNICA

---

<b>Empresa que realiza el estudio</b>	Información Técnica y Científica SL (Infortécnica)
<b>Universo</b>	Población mayor de 15 años del área de cobertura de Gran Canaria y de Tenerife.
<b>Muestra</b>	391 entrevistas.
<b>Técnica de muestreo</b>	Muestreo probabilístico, aleatorio simple.
<b>Intervalo de confianza</b>	95,5% (dos sigma)
<b>Margen de error (Error máximo aplicable sobre conjunto total de la muestra)</b>	+/- 5,06%
<b>Tipo de entrevista</b>	Telefónica.
<b>Fecha del sondeo</b>	Septiembre de 2012
<b>Datos de Infortécnica</b>	C/ Lepant 422 08025 Barcelona Tel: +34934334243 Fax: +34934351627 Más información en: <a href="http://www.infortecnica.com">www.infortecnica.com</a> <a href="http://www.audiencia.org">www.audiencia.org</a>

Puede verificar la autenticidad de los datos del estudio consultando la web [www.audiencia.org](http://www.audiencia.org) o contactando con Infortécnica.

## SÍNTESIS DEL ESTUDIO

---

### **“RADIO LOS MAJUELOS”, Más de 130.000 radioyentes la han seguido durante el último mes, en el noreste de Tenerife y área oeste de Gran Canaria**

En el sondeo realizado en setiembre de 2012, “Radio los Majuelos” es conocida por un 36 por ciento de la población del área noreste de Tenerife y por un 15 por ciento en el oeste de Gran Canaria. Más de 100.000 radioyentes la siguen de forma habitual (130.000 en setiembre), dedicando a la emisora más de 40 minutos al día.

Sobre el conjunto de la población, el tiempo medio de audiencia en su área de difusión de Tenerife es superior a cuatro minutos. Obteniendo una cuota (share) del cuatro por ciento. En el área oeste de Gran Canaria presenta ya un share del tres por ciento. La cuota de radioyentes GRP’s supera 27.000 personas.

“Radio los majuelos” presenta un seguimiento continuado durante todo el día. El perfil del público de la emisora es de ambos sexos y de todas las edades.

## Análisis cuantitativo de la audiencia de la emisora por cada área

- ⇒ Grado de conocimiento respecto al nombre de la emisora.
- Calidad de recepción y / o porcentaje de sintonización.
- Frecuencia de seguimiento de la emisora.
- Frecuencia de seguimiento en el último mes.
- Número de personas que siguen la emisora habitualmente.
- Número de personas que han seguido la emisora durante el último mes.
- Tiempo medio de dedicación a la emisora.
- Tiempo medio de dedicación en el último mes.
- Share, cuota de oyentes y total de horas de audiencia diaria.  
(datos generales y del último mes)



## Área de Gran Canaria

### Análisis cuantitativo

Población total de los municipios de la muestra  $\Rightarrow$  156.628

Municipios  $\Rightarrow$

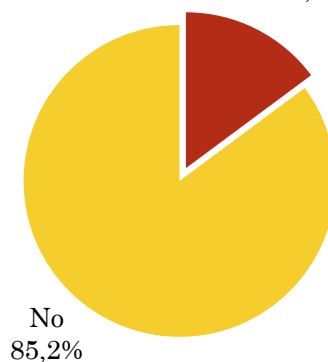
- Mogán
- San Nicolas de Tolentino
- Tejeda
- Artenara
- Agate
- Gáldar
- Vega de San Mateo
- Santa Maria de Guia de Gran Canaria
- Valleseco
- Moya
- Firgas
- Teror
- Arucas

### Pregunta - ¿Conoce la emisora Radio Majuelos?

Universo: población mayor de 15 años de: Área de Gran Canaria

Respuesta	Porcentaje
Sí	14,8%
No	85,2%

Grado de conocimiento de la población respecto al nombre de la emisora

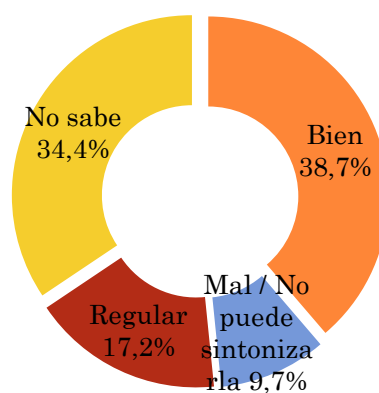


### Pregunta - En cuanto a la recepción de la señal Radio Majuelos ¿se recibe bien, regular o mal?

Universo: población de: Área de Gran Canaria que conoce la emisora

Respuesta	Porcentaje
Bien	38,7%
Mal / No puede sintonizarla	9,7%
Regular	17,2%
No sabe	34,4%

Calidad de recepción

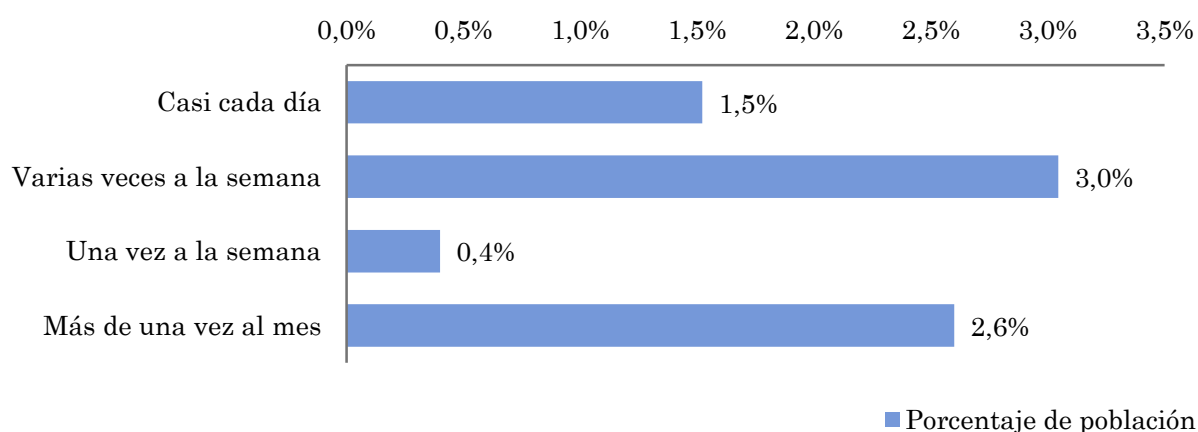


## Pregunta - ¿Con qué frecuencia sigue la emisora?

Universo: población mayor de 15 años de: Área de Gran Canaria

Respuesta	Porcentaje de población	Personas
Casi cada día	1,5%	2.384
Varias veces a la semana	3,0%	4.769
Una vez a la semana	0,4%	627
Más de una vez al mes	2,6%	4.072

Esta emisora es seguida por 11852 personas del area indicada.



## Indicadores de audiencia de la emisora en el área específica

Minutos / día: Tiempo medio de dedicación diaria a la emisora en el área específica.

Desviación típica ( $\sigma$ ): o desviación estandar es una medida de dispersión de la media.

Minutos / día	Desviación típica ( $\sigma$ )
3,3	19,0

SHARE: cuota de audiencia, expresada en porcentaje, respecto al resto de emisoras.

SHARE
3,1%

Cuota de oyentes (GRPs): cuota de audiencia, expresada en número de personas, respecto al resto de emisoras.

Cuota de oyentes (GRPs)
3.252

Horas de audiencia diaria: total de horas de seguimiento que dedica el conjunto de la población.

Horas de audiencia diaria
8.623,1

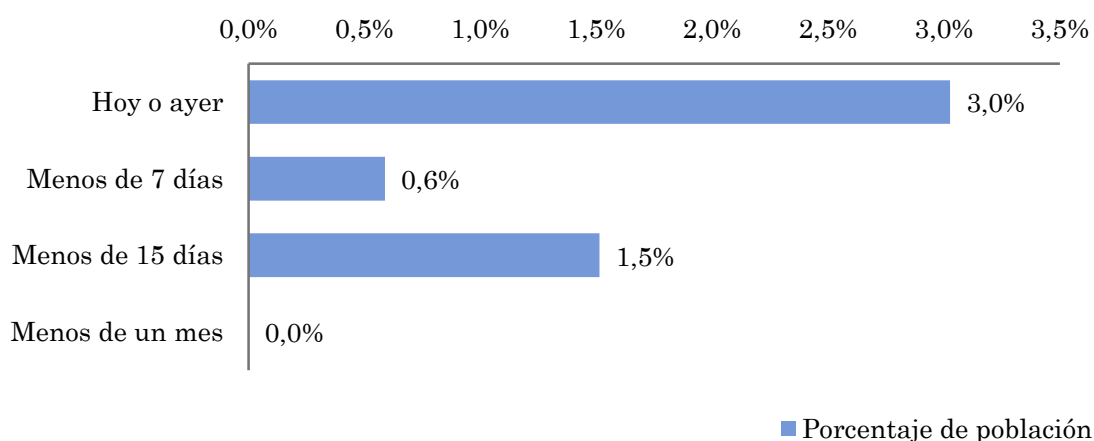


## Pregunta - ¿Aproximadamente, cuándo fue la última vez que escuchó Radio Majuelos?

Universo: población mayor de 15 años de: Área de Gran Canaria

Respuesta	Porcentaje de población	Personas
Hoy o ayer	3,0%	4.740
Menos de 7 días	0,6%	921
Menos de 15 días	1,5%	2.370
Menos de un mes	0,0%	0

Esta emisora ha sido escuchada por 8032 personas del área indicada durante el último mes.



## Indicadores de audiencia de la emisora en el área específica durante el último mes

Minutos / día: Tiempo medio de dedicación diaria a la emisora en el área específica.

Desviación típica ( $\sigma$ ): o desviación estándar es una medida de dispersión de la media.

Minutos / día	Desviación típica ( $\sigma$ )
2,5	15,3

SHARE: cuota de audiencia, expresada en porcentaje, respecto al resto de emisoras.

SHARE
2,4%

Cuota de oyentes (GRPs): cuota de audiencia, expresada en número de personas, respecto al resto de emisoras.

Cuota de oyentes (GRPs)
2.492

Horas de audiencia diaria: total de horas de seguimiento que dedica el conjunto de la población.

Horas de audiencia diaria
6.608,3



## Área de tenerife

### Análisis cuantitativo

Población total de los municipios de la muestra  $\Rightarrow$  902.965

Municipios  $\Rightarrow$

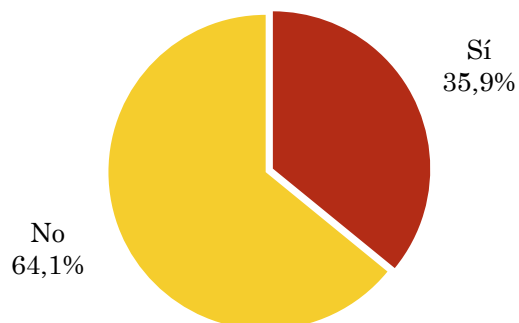
Arona	Arafo
San Miguel	Santa Ursula
Adeje	La Victoria de Acentejo
Guia de Isora	La Matanza de Acentejo
Santiago del Teide	Candelaria
Buenavista del Norte	Sauzal
Los Silos	
Tanque	
Garachico	
Vilafior	
Orotava, La	
Granadilla de Abona	
Icod de los Vinos	
La Guancha	
San Juan de la Rambla	
Los Realejos	
Puerto de la Cruz	
Arico	
Fasnia	
Güimar	

### Pregunta - ¿Conoce la emisora Radio Majuelos?

Universo: población mayor de 15 años de: Área de tenerife

Respuesta	Porcentaje
Sí	35,9%
No	64,1%

Grado de conocimiento de la población respecto al nombre de la emisora

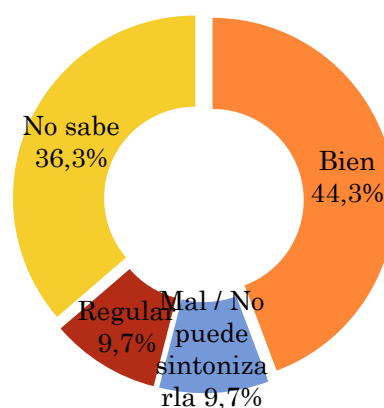


### Pregunta - En cuanto a la recepción de la señal Radio Majuelos ¿se recibe bien, regular o mal?

Universo: población de: Área de tenerife que conoce la emisora

Respuesta	Porcentaje
Bien	44,3%
Mal / No puede sintonizarla	9,7%
Regular	9,7%
No sabe	36,3%

Calidad de recepción

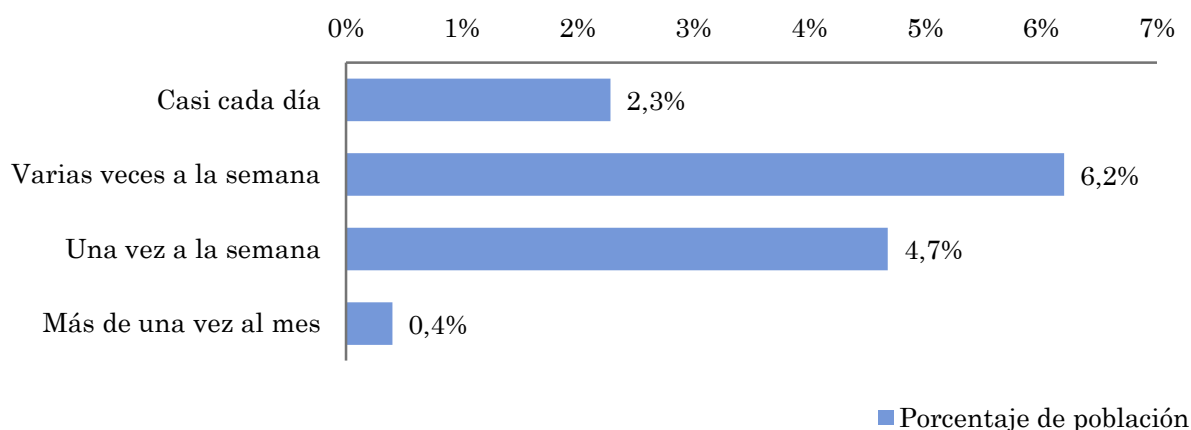


## Pregunta - ¿Con qué frecuencia sigue la emisora?

Universo: población mayor de 15 años de: Área de tenerife

Respuesta	Porcentaje de población	Personas
Casi cada día	2,3%	20.603
Varias veces a la semana	6,2%	55.958
Una vez a la semana	4,7%	42.222
Más de una vez al mes	0,4%	3.612

Esta emisora es seguida por 122395 personas del area indicada.



## Indicadores de audiencia de la emisora en el área específica

Minutos / día: Tiempo medio de dedicación diaria a la emisora en el área específica.

Desviación típica ( $\sigma$ ): o desviación estandar es una medida de dispersión de la media.

Minutos / día	Desviación típica ( $\sigma$ )
4,1	14,8

SHARE: cuota de audiencia, expresada en porcentaje, respecto al resto de emisoras.

SHARE
4,0%

Cuota de oyentes (GRPs): cuota de audiencia, expresada en número de personas, respecto al resto de emisoras.

Cuota de oyentes (GRPs)
23.838

Horas de audiencia diaria: total de horas de seguimiento que dedica el conjunto de la población.

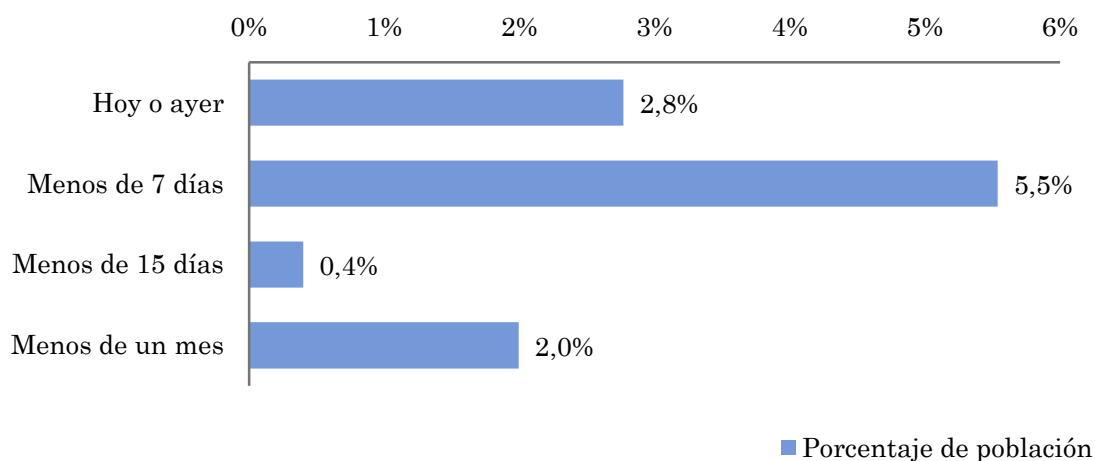
Horas de audiencia diaria
61.702,6

## Pregunta - ¿Aproximadamente, cuándo fue la última vez que escuchó Radio Majuelos?

Universo: población mayor de 15 años de: Área de tenerife

Respuesta	Porcentaje de población	Personas
Hoy o ayer	2,8%	25.006
Menos de 7 días	5,5%	50.013
Menos de 15 días	0,4%	3.612
Menos de un mes	2,0%	18.009

Esta emisora ha sido escuchada por 96640 personas del area indicada durante el último mes.



## Indicadores de audiencia de la emisora en el área específica durante el último mes

Minutos / día: Tiempo medio de dedicación diaria a la emisora en el área específica.

Desviación típica ( $\sigma$ ): o desviación estandar es una medida de dispersión de la media.

Minutos / día	Desviación típica ( $\sigma$ )
2,5	9,7

SHARE: cuota de audiencia, expresada en porcentaje, respecto al resto de emisoras.

SHARE
2,4%

Cuota de oyentes (GRPs): cuota de audiencia, expresada en número de personas, respecto al resto de emisoras.

Cuota de oyentes (GRPs)
14.351

Horas de audiencia diaria: total de horas de seguimiento que dedica el conjunto de la población.

Horas de audiencia diaria
38.050,9

## Análisis por grupos de sexo y edad



Conocimiento del nombre de la emisora por sexos y edades.

Tiempo de dedicación diario por sexos y edades.

Tiempo de dedicación diario de los habituales a la emisora por sexos y edades.

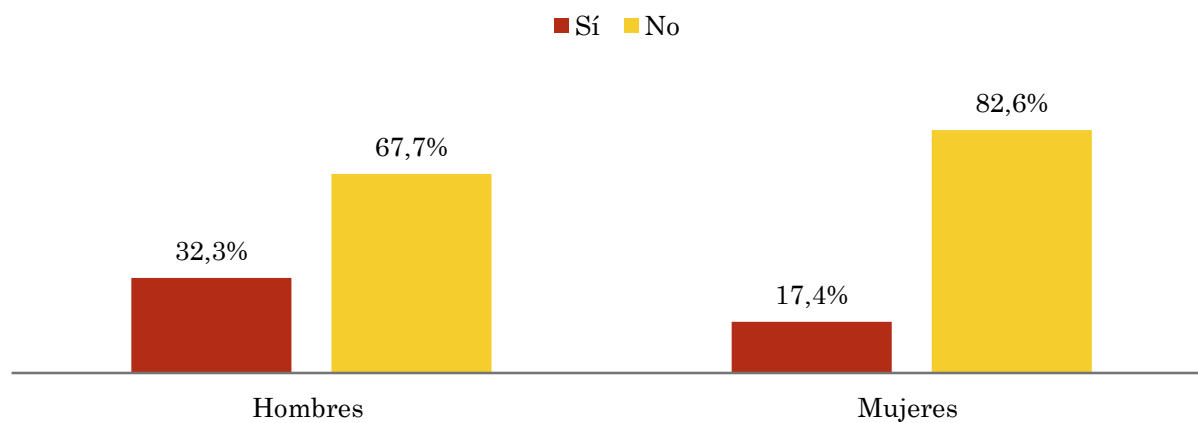
Los datos que se presentan a continuación están basados en el conjunto de la muestra y no son proporcionales a la población de cada área.

## Pregunta - ¿Conoce la emisora Radio Majuelos?

Universo: población mayor de 15 años de toda el área de la muestra.

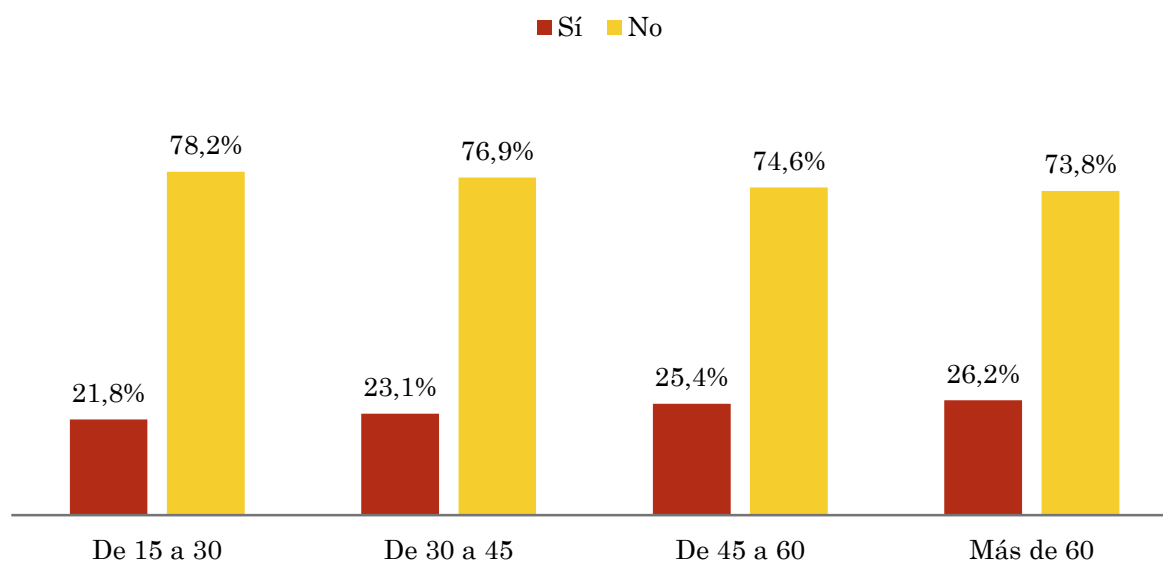
### Análisis comparativo por grupos de sexo

Resp / Grupo	Hombres	Mujeres
Sí	32,3%	17,4%
No	67,7%	82,6%



### Análisis comparativo por grupos de edad

Resp \ Grupo	De 15 a 30	De 30 a 45	De 45 a 60	Más de 60
Sí	21,8%	23,1%	25,4%	26,2%
No	78,2%	76,9%	74,6%	73,8%

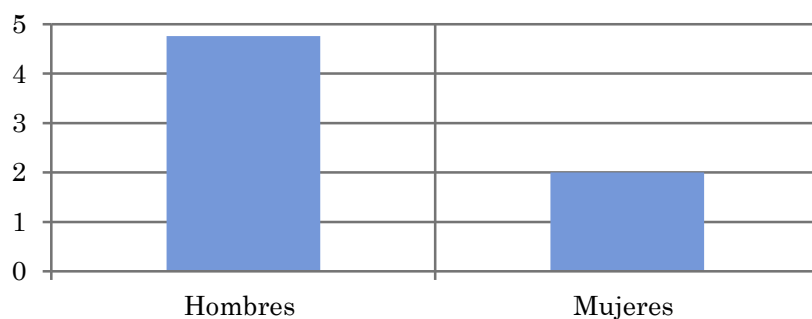


## Tiempo medio de dedicación diaria a la emisora (minutos / día)

Universo: población mayor de 15 años de toda el área de la muestra.

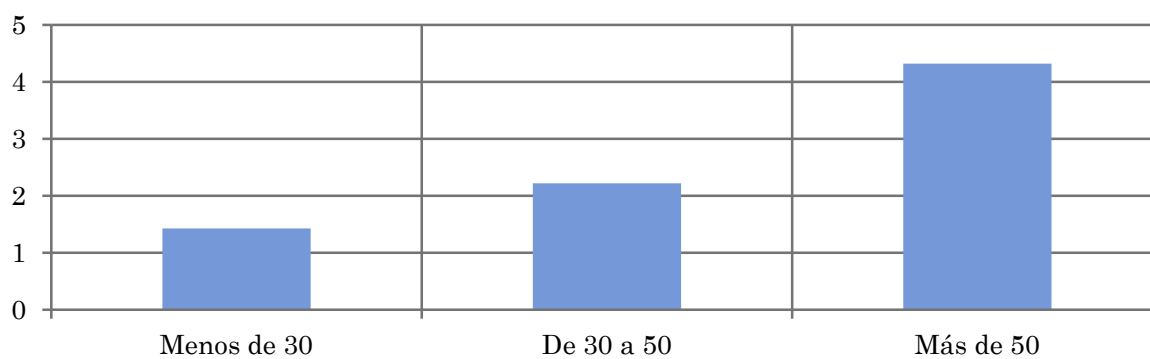
### Análisis comparativo por grupos de sexo

Hombres	Mujeres
4,8	2,0



### Análisis por grupos de edad

Menos de 30	De 30 a 50	Más de 50
1,4	2,2	4,3



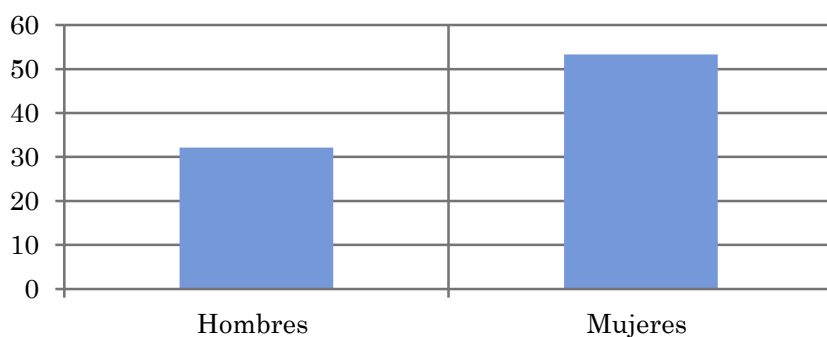


## Tiempo medio de dedicación diaria a la emisora (minutos / día)

Universo: Población que sigue la emisora, por lo menos ocasionalmente.

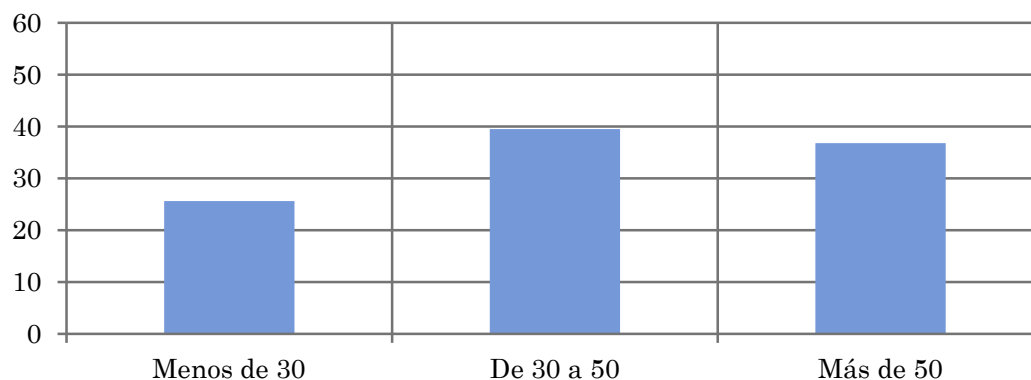
### Análisis comparativo por grupos de sexo

Hombres	Mujeres
32,1	53,3



### Análisis de sus seguidores por grupos de edad:

Menos de 30	De 30 a 50	Más de 50
25,7	39,5	36,8



## Análisis sobre los oyentes habituales de la emisora

⇒ **Distribución de la audiencia durante el día**

**Distribución de la audiencia durante la semana**

Se consideran habituales los que dedican una media de más de un minuto al día a la emisora.

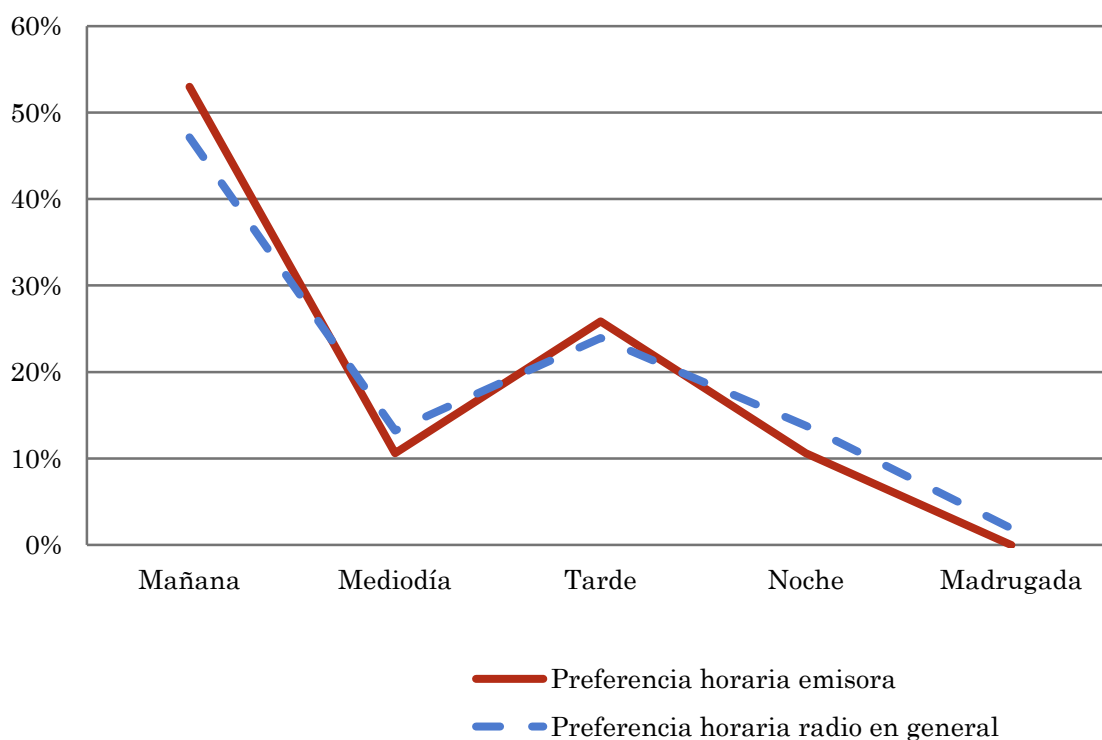
## Pregunta - ¿A qué horas escucha habitualmente Radio Majuelos?

Universo: población habitual de la emisora.

### Análisis general

Respuesta	Preferencia horaria emisora	Preferencia horaria radio en general
Mañana	53,0%	47,1%
Mediodía	10,6%	13,2%
Tarde	25,9%	23,9%
Noche	10,6%	13,8%
Madrugada	0,0%	1,9%

Distribución de la audiencia durante el día



Los resultados obtenidos son un reflejo del horario más común de sintonización de la emisora. Lo que no significa que no la sigan fuera del horario más habitual.

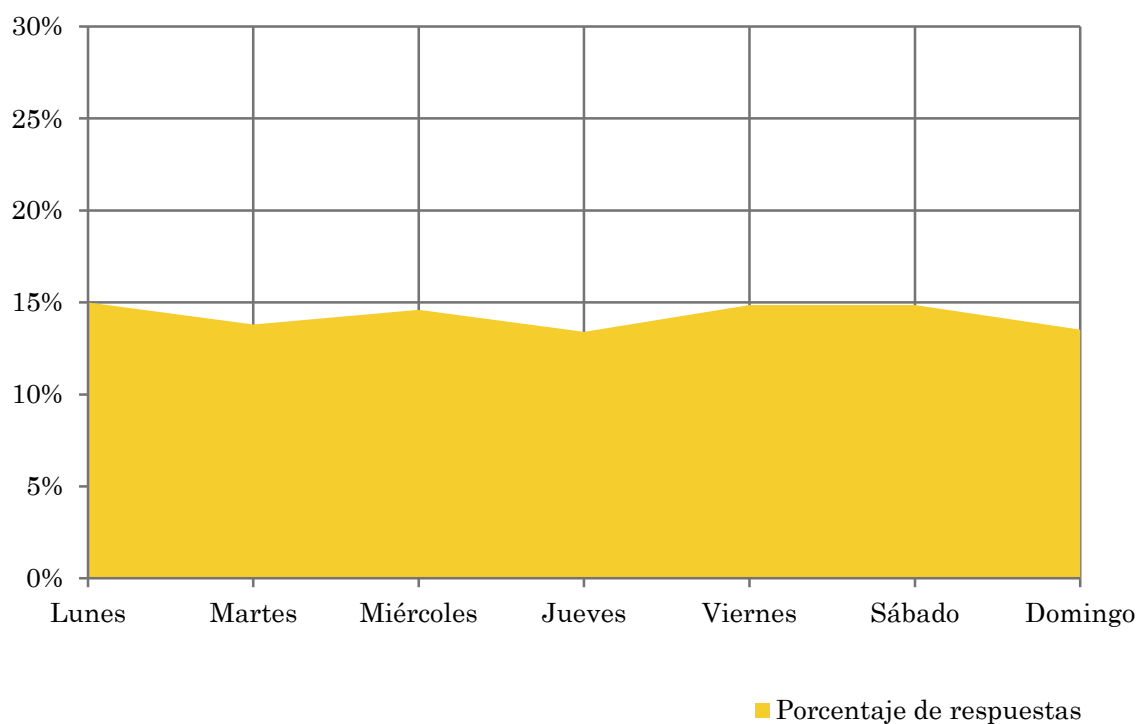
## Pregunta - ¿Qué días de la semana suele escuchar Radio Majuelos?

Universo: población habitual de la emisora.

### Análisis general

Respuesta	Porcentaje de respuestas
Lunes	15,0%
Martes	13,8%
Miércoles	14,6%
Jueves	13,4%
Viernes	14,9%
Sábado	14,9%
Domingo	13,5%

Distribución de la audiencia durante los días de la semana



## Análisis sobre la población no oyente

### ⇒ Análisis de las causas o factores adversos a la audiencia

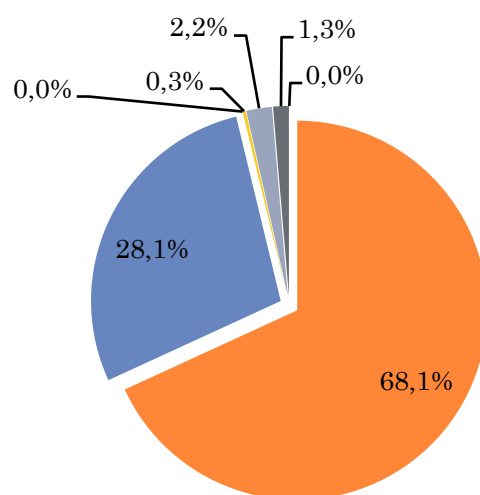
Se consideran no oyentes los que dedican una media de menos de un minuto al día a la emisora.

## Principales motivos por los que no se escucha la emisora

Universo: población general de toda el área de la encuesta que escucha la emisora menos de un minuto al día de media.

### Análisis general

Resp / Grupo	Porcentaje
Desconocimiento de la emisora	68,1%
No escucha la radio / o ninguna emisora en concreto	28,1%
Desconocimiento de la programación de la emisora	0,0%
Dedica poco tiempo a escuchar la radio	0,3%
Problemas con la recepción de la señal	2,2%
Prefiere la programación de otras emisoras	1,3%
Otros motivos	0,0%



- Desconocimiento de la emisora
- No escucha la radio / o ninguna emisora en concreto
- Desconocimiento de la programación de la emisora
- Dedica poco tiempo a escuchar la radio
- Problemas con la recepción de la señal
- Prefiere la programación de otras emisoras
- Otros motivos