



2012

Octubre



Estudi d'audiència de Joy FM



Índex de contingut

⇒ Fitxa tècnica	<u>3</u>
Síntesi de l'estudi	<u>4</u>
Anàlisi quantitatiu de la primera àrea	<u>6</u>
Anàlisi quantitatiu de la segona àrea	<u>10</u>
Anàlisi per sexes i edats	<u>14</u>
Anàlisi sobre els habituals (estudi qualitatiu)	<u>18</u>
Anàlisi sobre les causes negatives a la audiència	<u>21</u>

FITXA TÈCNICA

Empresa que realitza l'estudi	Informació Tècnica i Científica S.L. (Infortècnica)
Univers	Població major de 15 anys de Costa Brava Centre i Nord.
Mostra	410 entrevistes.
Tècnica de mostreig	Mostreig probabilístic, estratificat per àrees de municipis (assignació uniforme) i aleatori simple en quant als individus de cada àrea.
Interval de confiança	95,5% (dos sigma)
Marge d'error (Error màxim aplicable sobre conjunt total de la mostra)	+/- 4,93%
Tipus d'entrevista	Telefònica.
Data del sondeig	Octubre de 2012
Dades d'Infortècnica	C/ Lepant 422 08025 Barcelona Tel: +34934334243 Fax: +34934351627 Mes informació a: www.infortecnica.com www.audiencia.org

Pot verificar l'autenticitat de les dades de l'estudi a la web www.audiencia.org o contactant amb Infortècnica.

SÍNTESI DE L'ESTUDI

“JOY FM” seguida per més de 17.000 radiooients a la Costa Brava, supera una mitjana del tres per cent de share.

A l'estudi realitzat durant el mes d'octubre de 2012, “Joy FM” és una emissora coneguda per un 32 per cent de la població de la seva àrea d'audiència en la Costa Brava, és a dir, per la major part dels habituals de la ràdio.

Més de 17.000 radiooients la segueixen de forma habitual, dedicant a l'emissora una mitjana de 40 minuts al dia. Sobre el conjunt de la població de la seva àrea, el temps mitjà d'audiència és superior a tres minuts al dia amb un share global del tres per cent, un quatre per cent a l'àrea central de la Costa Brava. La quota de radiooients GRP's és propera a 3.000.

L'emissora és seguida per tots dos sexes i per tots els grups d'edat.

Anàlisi quantitativ de l'audiència de l'emissora per àrees

- ⇒ Grau de coneixement de la població respecte el nom de l'emissora.
- Percentatge de sintonització.
- Freqüència de seguiment general de l'emissora.
- Freqüència de seguiment durant l'últim mes.
- Nombre d'oients que segueixen l'emissora habitualment.
- Nombre d'oients que han escoltat l'emissora durant l'últim mes.
- Temps de dedicació diària a l'emissora.
- Temps de dedicació durant l'últim mes.
- SHARE, GRP y total d'hores d'audiència diària (dades generals).
- SHARE, GRP y total d'hores d'audiència diària (dades de l'últim mes).



Costa Brava Centre

Anàlisi quantitatiu

Població total dels municipis de la mostra



66.168

Municipis



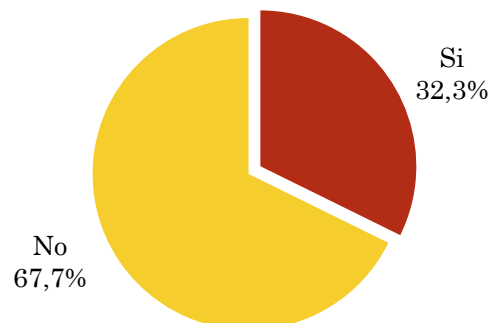
Sant Feliu de Guíxols
 Santa Cristina d'Aro
 Castell-Platja d'Aro
 Calonge
 Palamós

Pregunta - ¿Coneix l'emissora Joy FM?

Univers: població major de 15 anys de Costa Brava Centre

Resposta	Percentatge
Si	32,3%
No	67,7%

Grau de coneixement de la població respecte el nom de l'emissora

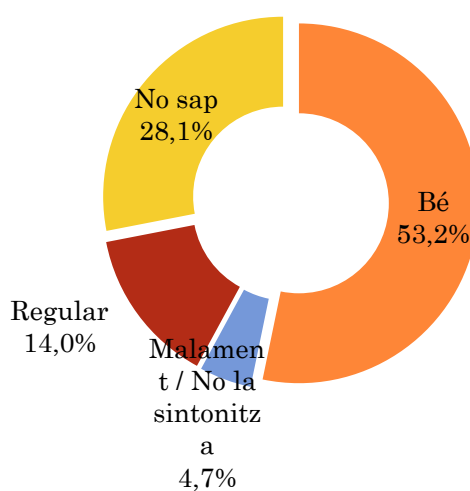


Pregunta - En quant a la recepció del senyal Joy FM es rep bé, regular o malament?

Univers: població de Costa Brava Centre que coneix l'emissora

Resposta	Percentatge
Bé	53,2%
Malament / No la sintonitza	4,7%
Regular	14,0%
No sap	28,1%

Qualitat de recepció

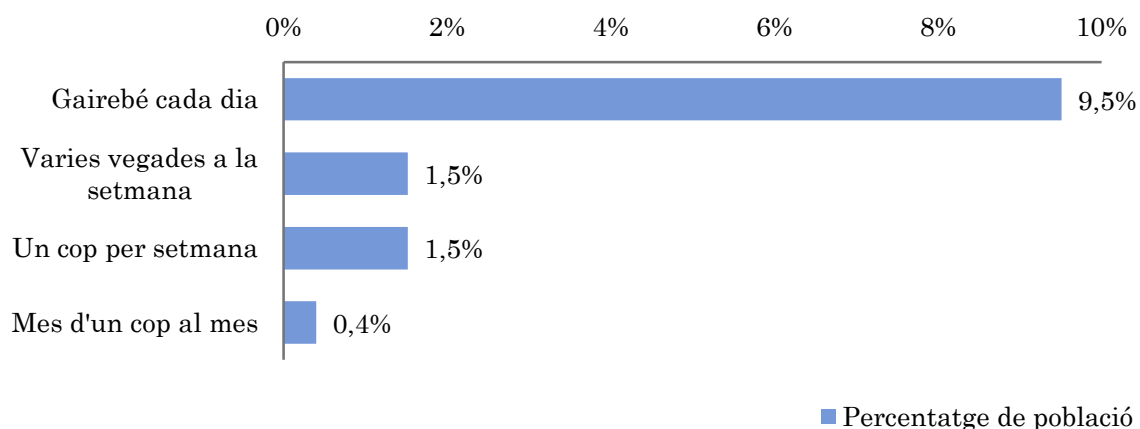


Pregunta - Amb quina freqüència segueix l'emissora?

Univers: població major de 15 anys de: Costa Brava Centre

Resposta	Percentatge de població	Persones
Gairebé cada dia	9,5%	6.292
Varies vegades a la setmana	1,5%	1.006
Un cop per setmana	1,5%	1.006
Mes d'un cop al mes	0,4%	265

Aquesta emissora es escoltada habitualment per 8568 persones de l'àrea indicada.



Indicadors d'audiència de l'emissora a l'àrea específica

Minuts / dia: Mitjana de minuts diaris que dedica la població de l'àrea en qüestió a l'emissora.

Desviació típica (σ): o desviació estàndard és una mesura de dispersió dels valors sobre la mitjana.

Minuts / dia	Desviació típica (σ)
4,2	20,3

SHARE: quota d'audiència, expressada en percentatge, respecte la resta d'emissores.

SHARE
4,0%

Quota d'oients (GRP's): quota de audiència, expressada en nombre de persones, respecte la resta d'emissores.

Quota d'oients (GRP's)
1.745

Hores d'audiència diària: total de hores de seguiment que hi dedica el conjunt de la població.

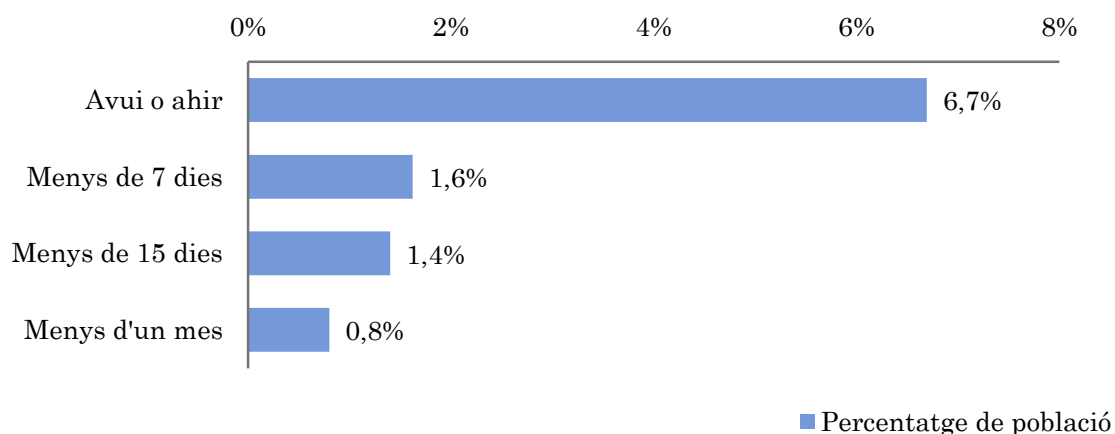
Hores d'audiència diària
4.627,1

Pregunta - Aproximadament, quan va ser l'últim cop que va escoltar Joy FM?

Univers: població major de 15 anys de: Costa Brava Centre

Resposta	Percentatge de població	Persones
Avui o ahir	6,7%	4.430
Menys de 7 dies	1,6%	1.073
Menys de 15 dies	1,4%	926
Menys d'un mes	0,8%	529

Aquesta emissora ha estat escoltada per 6958 persones de l'àrea indicada durant l'últim mes.



Indicadors d'audiència de l'emissora a l'àrea específica durant l'últim mes

Minuts / dia: Mitjana de minuts diaris que dedica la població de l'àrea en qüestió a l'emissora.

Desviació típica (σ): o desviació estàndard és una mesura de dispersió dels valors sobre la mitjana.

Minuts / dia	Desviació típica (σ)
3,9	16,4

SHARE: quota d'audiència, expressada en percentatge, respecte la resta d'emissores.

SHARE
3,7%

Quota d'oients (GRP's): quota de audiència, expressada en nombre de persones, respecte la resta d'emissores.

Quota d'oients (GRP's)
1.622

Hores d'audiència diària: total de hores de seguiment que hi dedica el conjunt de la població.

Hores d'audiència diària
4.300,9



Costa Brava Centre - Nord

Anàlisi quantitativ

Població total dels municipis de la mostra \Rightarrow 66.624

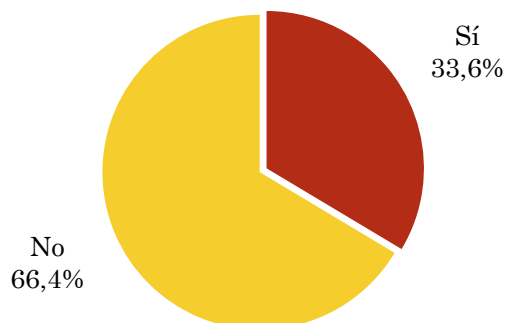
Municipis \Rightarrow Palafrugell
 Bisbal d'Empordà, La
 Torroella de Montgrí
 Castelló d'Empúries
 Escala, L'

Pregunta - ¿Coneix l'emissora Joy FM?

Univers: població major de 15 anys de Costa Brava Centre - Nord

Resposta	Percentatge
Sí	33,6%
No	66,4%

Grau de coneixement de la població respecte el nom de l'emissora

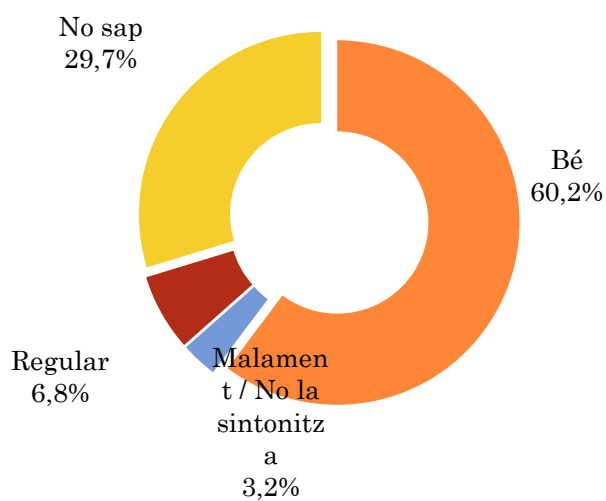


Pregunta - En quant a la recepció del senyal Joy FM es rep bé, regular o malament?

Univers: població de Costa Brava Centre - Nord que coneix l'emissora

Resposta	Percentatge
Bé	60,2%
Malament / No la sintonitza	3,2%
Regular	6,8%
No sap	29,7%

Qualitat de recepció

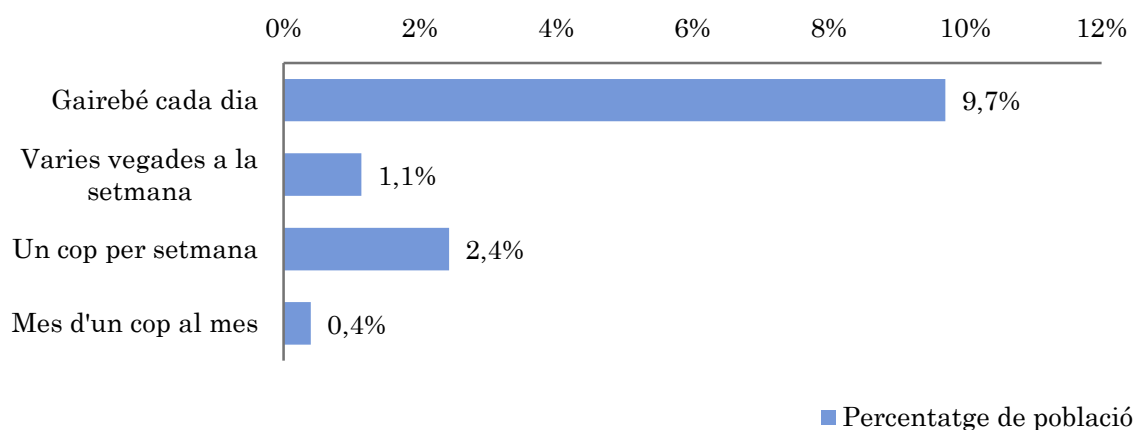


Pregunta - Amb quina freqüència segueix l'emissora?

Univers: població major de 15 anys de Costa Brava Centre - Nord

Resposta	Percentatge de població	Persones
Gairebé cada dia	9,7%	6.468
Varies vegades a la setmana	1,1%	760
Un cop per setmana	2,4%	1.617
Mes d'un cop al mes	0,4%	266

Aquesta emissora es escoltada habitualment per 9111 persones de l'àrea indicada.



Indicadors d'audiència de l'emissora a l'àrea específica

Minuts / dia: Mitjana de minuts diaris que dedica la població de l'àrea en qüestió a l'emissora.

Desviació típica (σ): o desviació estàndard és una mesura de dispersió dels valors sobre la mitjana.

Minuts / dia	Desviació típica (σ)
2,3	9,3

SHARE: quota d'audiència, expressada en percentatge, respecte la resta d'emissores.

SHARE
2,1%

Quota de telespectadors (GRP's): quota de audiència, expressada en nombre de persones, respecte la resta d'emissores.

Quota de telespectadors (GRP's)
942

Hores d'audiència diària: total de hores de seguiment que hi dedica el conjunt de la població.

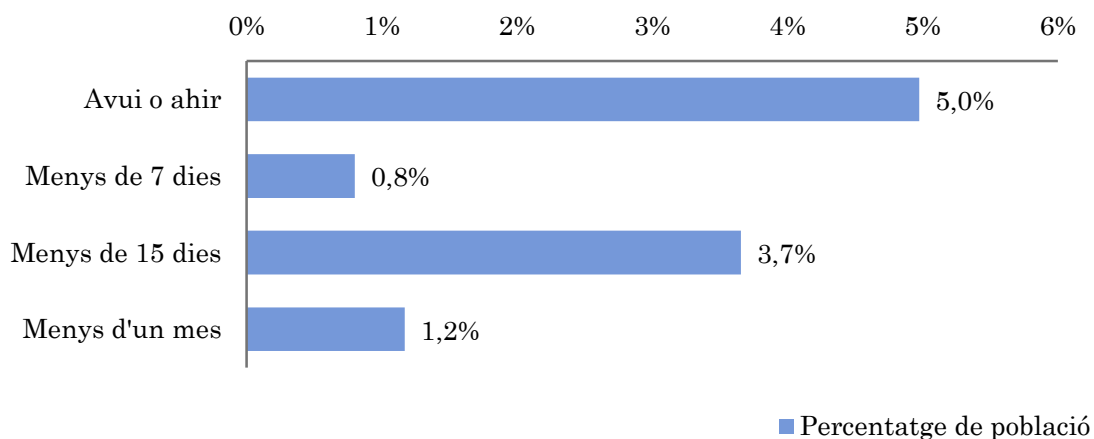
Hores d'audiència diària
2.498,4

Pregunta - Aproximadament, quan va ser l'últim cop que va escoltar Joy FM?

Mostra: població major de 15 anys de: Costa Brava Centre - Nord

Resposta	Percentatge de població	Persones
Avui o ahir	5,0%	3.314
Menys de 7 dies	0,8%	533
Menys de 15 dies	3,7%	2.436
Menys d'un mes	1,2%	779

Aquesta emissora ha estat seguida per 7062 persones de l'àrea indicada durant l'últim mes.



Indicadors d'audiència de l'emissora a l'àrea específica durant l'últim mes

Minuts / dia: Mitjana de minuts diaris que dedica la població de l'àrea en qüestió a l'emissora.

Desviació típica (σ): o desviació estàndard és una mesura de dispersió dels valors sobre la mitjana.

Minuts / dia	Desviació típica (σ)
2,1	7,3

SHARE: quota d'audiència, expressada en percentatge, respecte la resta d'emissores.

SHARE
2,0%

Quota de telespectadors (GRPs): quota de audiència, expressada en nombre de persones, respecte la resta d'emissores.

Quota de telespectadors (GRPs)
879

Hores d'audiència diària: total de hores de seguiment que hi dedica el conjunt de la població.

Hores d'audiència diària
2331,8

Anàlisi per grups de sexe i d'edat

- ⇒ Coneixement del nom de l'emissora per sexes i edats.
- Freqüència de seguiment per sexes i edats.
- Temps de dedicació diari per sexes i edats.
- Temps de dedicació diari dels seus telespectadors per sexes i edats.

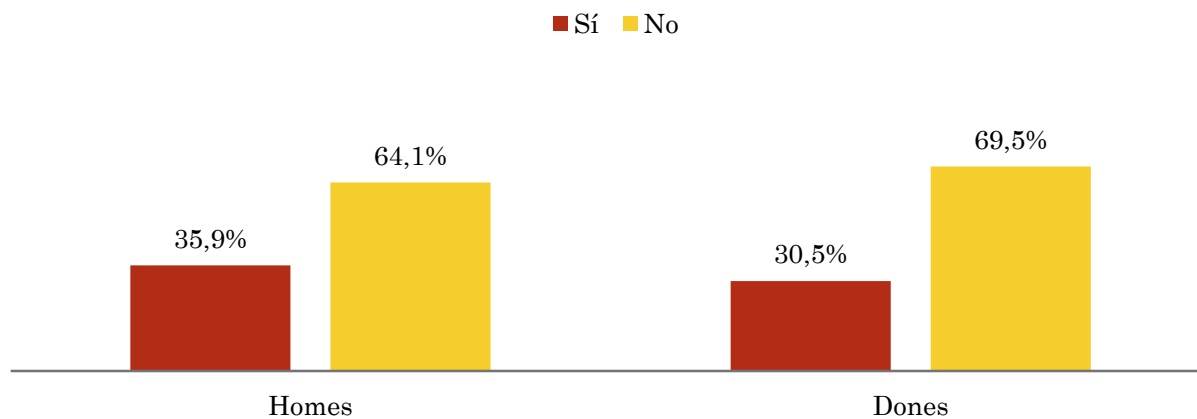
Les dades que es presenten en el següent apartat estan basats en el conjunt de la mostra i poden no ser proporcionals a la població de cadascuna de les àrees.

Pregunta - Coneix l'emissora de ràdio Joy FM?

Univers: població major de 15 anys de tota l'àrea de la mostra.

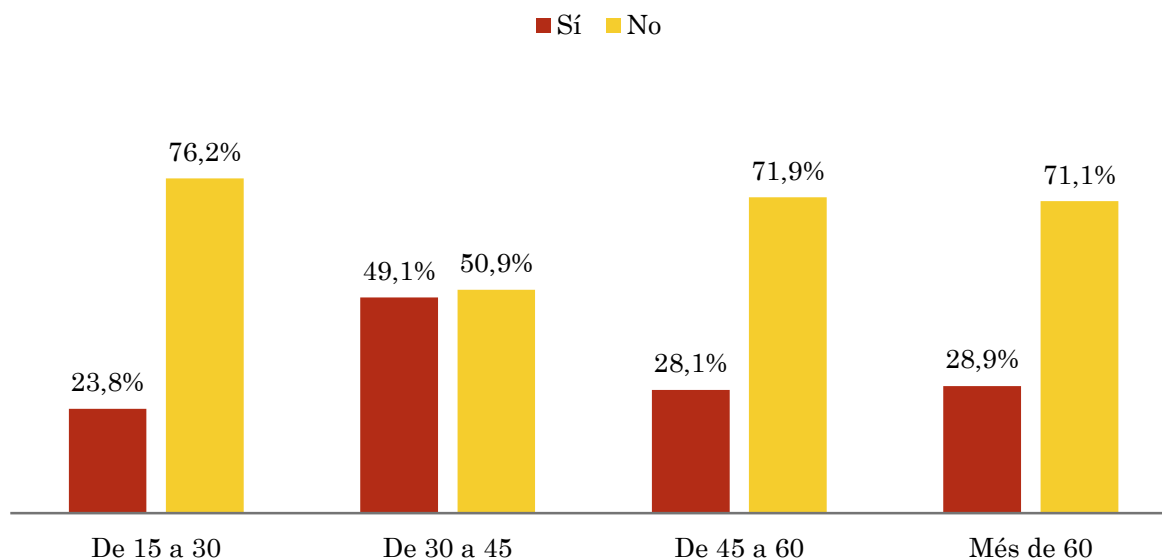
Anàlisi comparatiu per grups de sexe

Resposta	Homes	Dones
Sí	35,9%	30,5%
No	64,1%	69,5%



Anàlisi comparatiu per grups d'edat

Rsposta	De 15 a 30	De 30 a 45	De 45 a 60	Més de 60
Sí	23,8%	49,1%	28,1%	28,9%
No	76,2%	50,9%	71,9%	71,1%

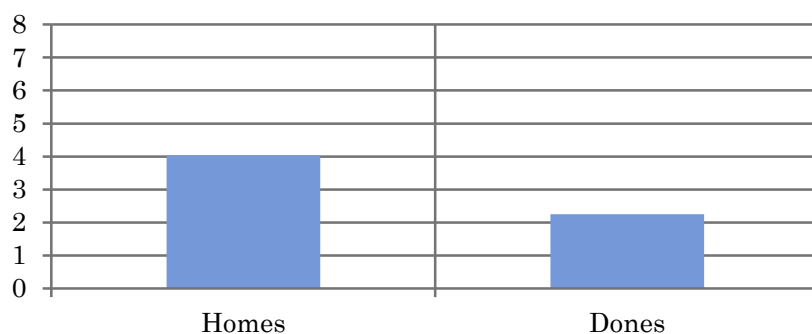


Mitjana de temps de dedicació diària a l'emissora (minuts / dia)

Univers: població major de 15 anys de tota l'àrea de la mostra.

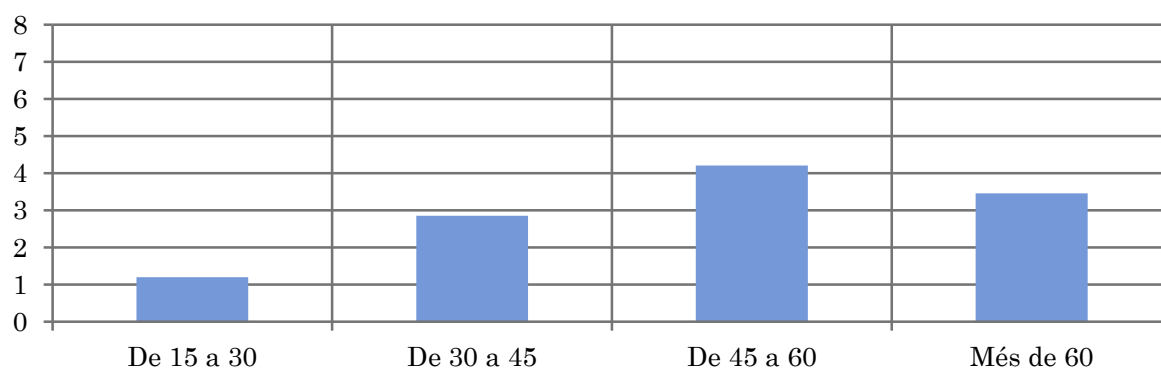
Anàlisi comparatiu per grups de sexe

Homes	Dones
4,0	2,3



Anàlisi comparatiu per grups d'edat

De 15 a 30	De 30 a 45	De 45 a 60	Més de 60
1,2	2,9	4,2	3,5

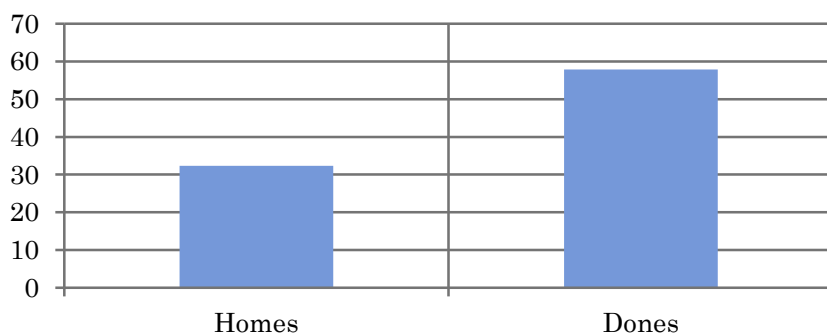


Mitjana de temps de dedicació diària a l'emissora dels seus oients (minuts / dia)

Univers: seguidors habituals de l'emissora.

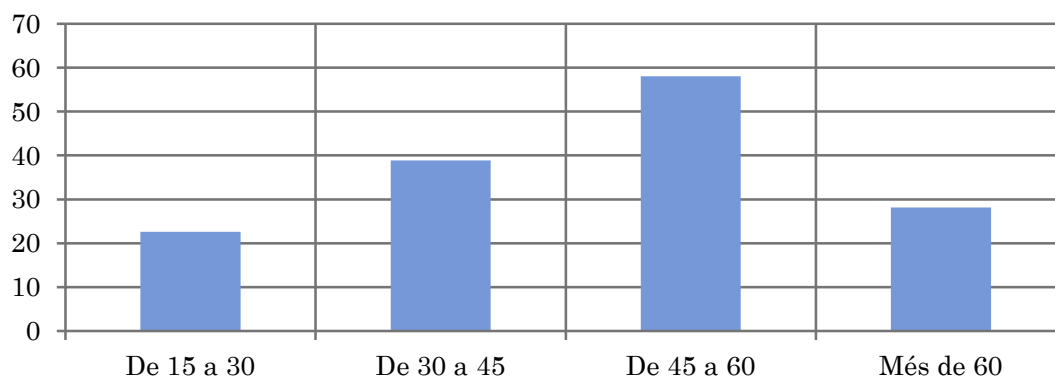
Anàlisi comparatiu per grups de sexe

Homes	Dones
32,3	57,9



Anàlisi comparatiu per grups d'edat

De 15 a 30	De 30 a 45	De 45 a 60	Més de 60
22,6	38,9	58,0	28,2



Anàlisi dels seguidors habituals de l'emissora

⇒ Distribució de l'audiència durant el dia.

Distribució de l'audiència durant la setmana.

Es consideren oients o seguidors habituals els qui dediquen una mitjana de més d'un minut al dia a l'emissora.

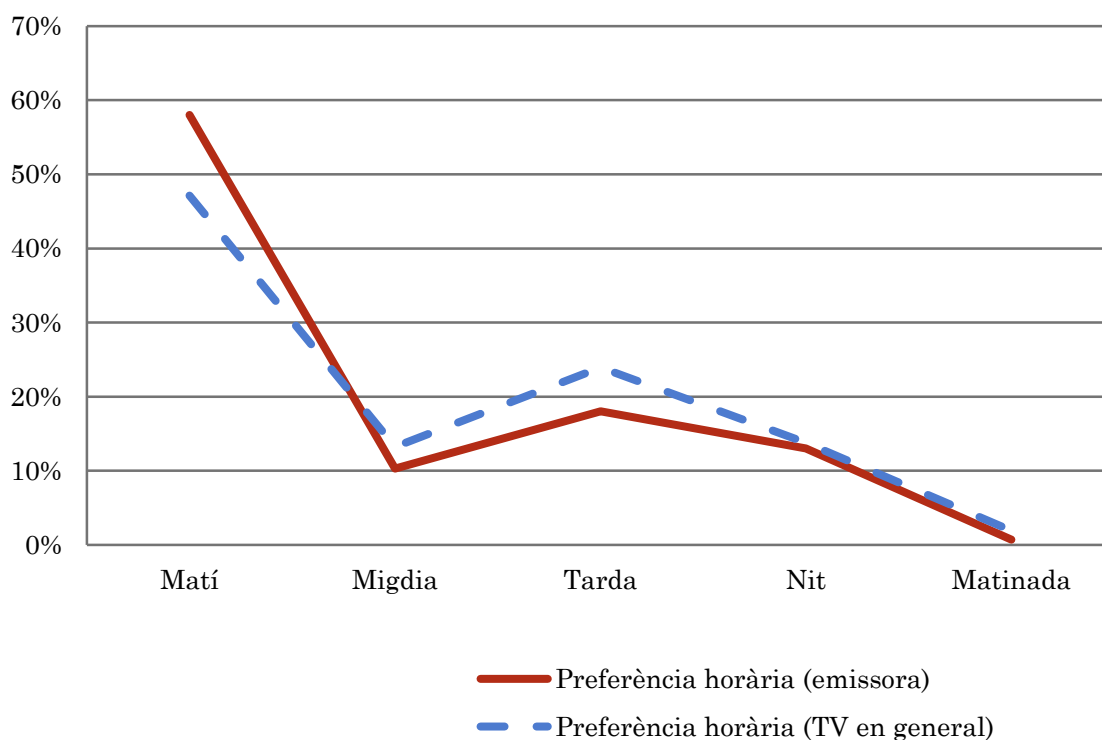
Pregunta - A quines hores escolta normalment Joy FM?

Univers: oients habituals de l'emissora.

Anàlisi general

Resposta	Preferència horària (emissora)	Preferència horària (TV en general)
Matí	58,0%	47,1%
Migdia	10,3%	13,2%
Tarda	18,0%	23,9%
Nit	13,0%	13,8%
Matinada	0,7%	1,9%

Distribució de l'audiència durant el dia



Aquests resultats són representatius de l'horari més comú de sintonització de l'emissora. El que no significa que no es segueixi fora del horari més habitual.

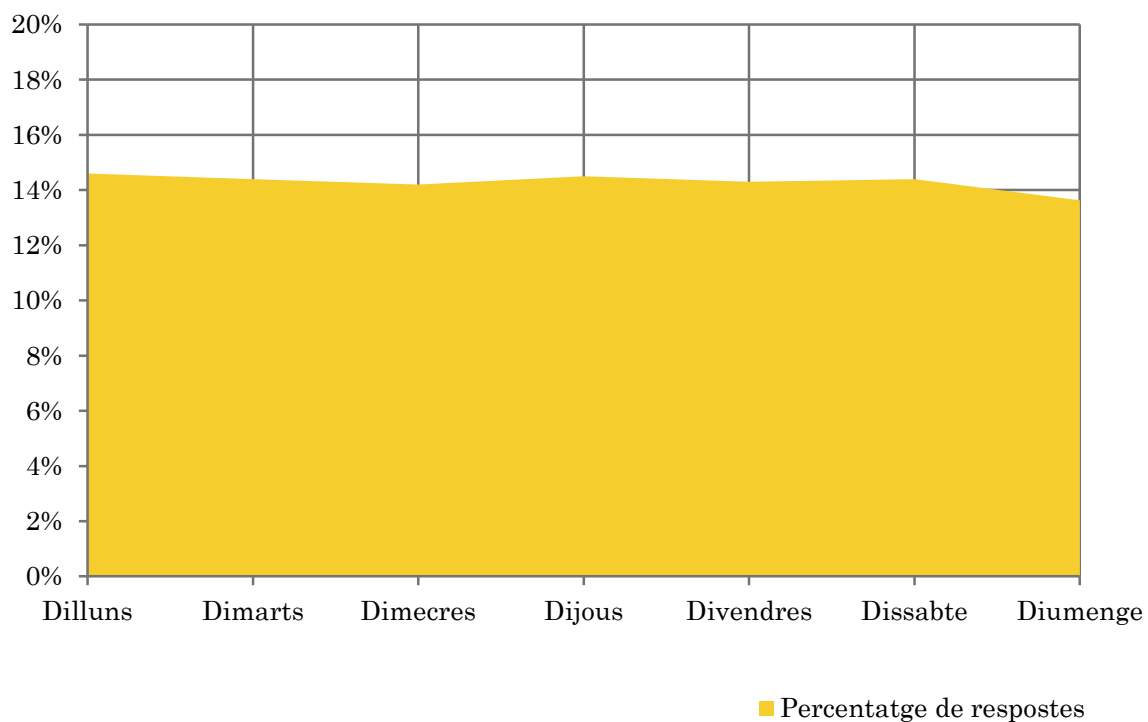
Pregunta - Normalment, quins dies de la setmana escolta Joy FM?

Univers: oients habituals de l'emissora.

Anàlisi general

Resposta	Percentatge de respostes
Dilluns	14,6%
Dimarts	14,4%
Dimecres	14,2%
Dijous	14,5%
Divendres	14,3%
Dissabte	14,4%
Diumenge	13,6%

Distribució de l'audiència durant els dies de la setmana



Anàlisi sobre la població no seguidora

⇒ Anàlisi de les causes o factors adversos a l'audiència

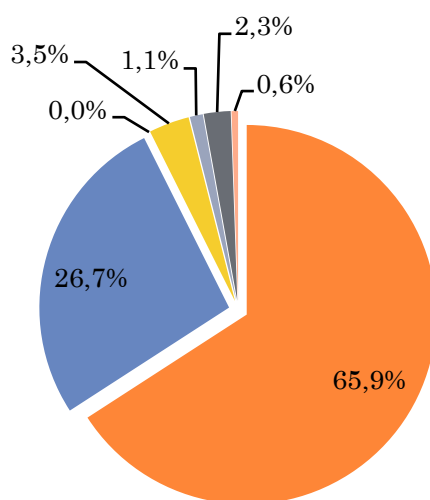
Es consideren no seguidors els qui dediquen una mitjana de menys d'un minut al día a l'emissora.

Principals motius per els quals no es segueix l'emissora

Univers: població general de tota l'àrea de l'enquesta que veu l'emissora menys d'un minut al dia de mitjana.

Anàlisi general

Resposta	Percentatge
Desconeixement de l'emissora	65,9%
No escolta la ràdio / o cap emissora en concret	26,7%
Desconeixement de la programació de l'emissora	0,0%
Dedica poc temps a escoltar la ràdio	3,5%
Problemes de recepció del senyal	1,1%
Prefereix la programació d'altres emissores	2,3%
Altres motius	0,6%



- Desconeixement de l'emissora
- No escolta la ràdio / o cap emissora en concret
- Desconeixement de la programació de l'emissora
- Dedica poc temps a escoltar la ràdio
- Problemes de recepció del senyal
- Prefereix la programació d'altres emissores
- Altres motius