



2012

Octubre



## Estudio de audiencia de Radio Discolócate



## Índice de contenido

⇒ Ficha técnica	<u>3</u>
Síntesis del estudio	<u>4</u>
Análisis cuantitativo área 1	<u>6</u>
Análisis por sexos y edades	<u>10</u>
Análisis sobre los habituales (cualitativo)	<u>15</u>
Análisis sobre las causas adversas a la audiencia	<u>18</u>

## FICHA TÉCNICA

---

<b>Empresa que realiza el estudio</b>	Información Técnica y Científica SL (Infortécnica)
<b>Universo</b>	Población mayor de 15 años del área de Ribeira.
<b>Muestra</b>	360 entrevistas.
<b>Técnica de muestreo</b>	Muestreo probabilístico, aleatorio simple.
<b>Intervalo de confianza</b>	95,5% (dos sigma)
<b>Margen de error (Error máximo aplicable sobre conjunto total de la muestra)</b>	+/- 5,24%
<b>Tipo de entrevista</b>	Telefónica.
<b>Fecha del sondeo</b>	Octubre de 2012
<b>Datos de Infortécnica</b>	C/ Lepant 422 08025 Barcelona Tel: +34934334243 Fax: +34934351627 Más información en: <a href="http://www.infortecnica.com">www.infortecnica.com</a> <a href="http://www.audiencia.org">www.audiencia.org</a>

Puede verificar la autenticidad de los datos del estudio consultando la web [www.audiencia.org](http://www.audiencia.org) o contactando con Infortécnica.

## SÍNTESIS DEL ESTUDIO

---

### **“RADIO DISCOLÓCATE ”, seguida por cerca de 9.000 radioyentes en octubre de 2012, con un 10 por ciento en el conjunto de su área**

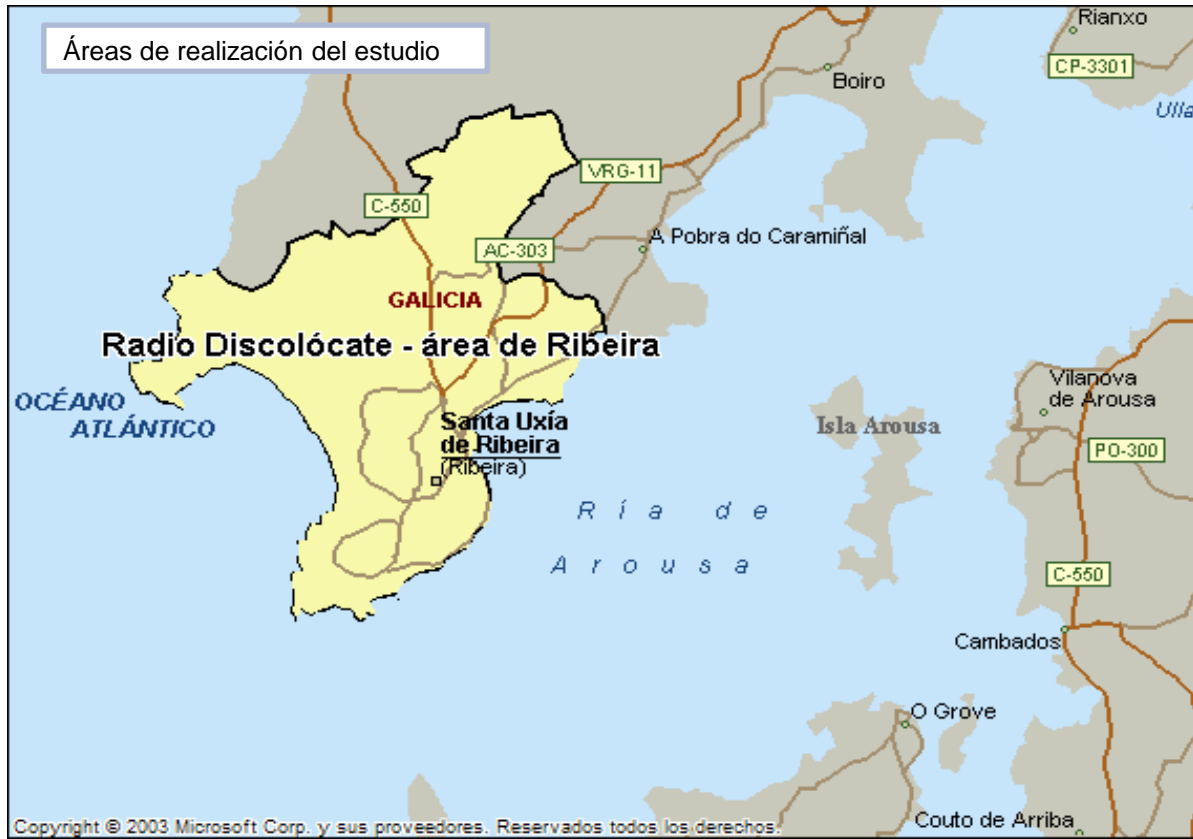
En el último sondeo realizado en octubre de 2012, en el área de Ribeira, “Radio Discolócate”, es conocida por una gran mayoría de la población. Cerca 9.000 radioyentes la han seguido durante el último mes, dedicando a la emisora 30 minutos al día.

Sobre el conjunto de la población de su área más extensa de difusión, el tiempo medio de audiencia durante el último mes ha sido próximo a 10 minutos, obteniendo una cuota (share) próxima al 10 por ciento y cerca del 15 por ciento en el casco urbano de Ribeira, con una cuota de radioyentes (GRP’s) próxima a 2.000 personas.

El público de la emisora es de ambos sexos y de todos los grupos de edad.

## Análisis cuantitativo de la audiencia de la emisora por cada área

- ⇒ Grado de conocimiento respecto al nombre de la emisora.
- Calidad de recepción y / o porcentaje de sintonización.
- Frecuencia de seguimiento de la emisora.
- Frecuencia de seguimiento en el último mes.
- Número de personas que siguen la emisora habitualmente.
- Número de personas que han seguido la emisora durante el último mes.
- Tiempo medio de dedicación a la emisora.
- Tiempo medio de dedicación en el último mes.
- Share, cuota de oyentes y total de horas de audiencia diaria.  
(datos generales y del último mes)



## Área de Ribeira

### Análisis cuantitativo

Población total de los municipios de la muestra  $\Rightarrow$  27.699

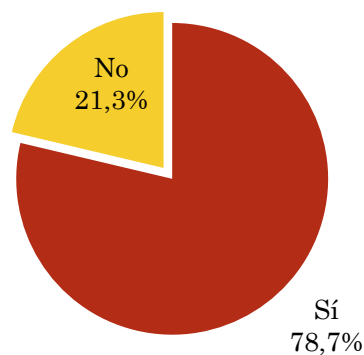
Municipios  $\Rightarrow$  Ribeira

### Pregunta - ¿Conoce la emisora Radio Discolócate?

Universo: población mayor de 15 años de: Área de Ribeira

Respuesta	Porcentaje
Sí	78,7%
No	21,3%

Grado de conocimiento de la población respecto al nombre de la emisora

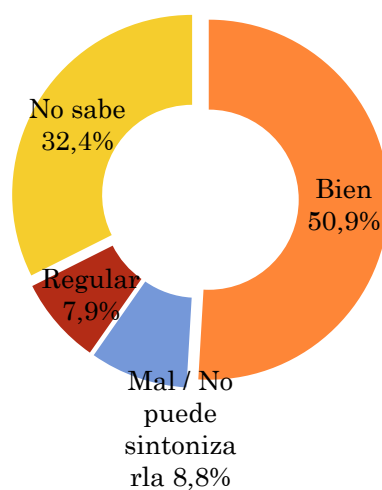


### Pregunta - En cuanto a la recepción de la señal Radio Discolócate ¿se recibe bien, regular o mal?

Universo: población de: Área de Ribeira que conoce la emisora

Respuesta	Porcentaje
Bien	50,9%
Mal / No puede sintonizarla	8,8%
Regular	7,9%
No sabe	32,4%

Calidad de recepción

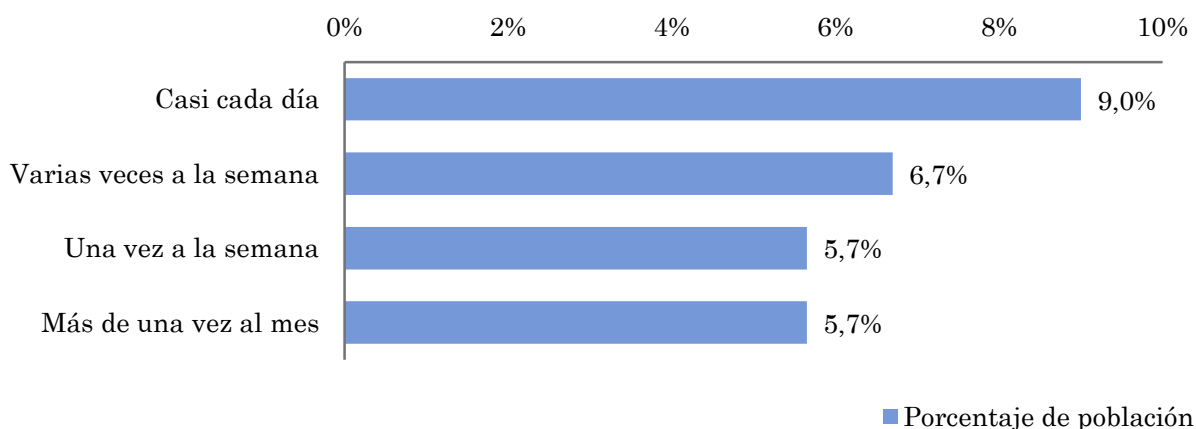


## Pregunta - ¿Con qué frecuencia sigue la emisora?

Universo: población mayor de 15 años de: Área de Ribeira

Respuesta	Porcentaje de población	Personas
Casi cada día	9,0%	2.493
Varias veces a la semana	6,7%	1.856
Una vez a la semana	5,7%	1.566
Más de una vez al mes	5,7%	1.566

Esta emisora es seguida por 7480 personas del area indicada.



## Indicadores de audiencia de la emisora en el área específica

Minutos / día: Tiempo medio de dedicación diaria a la emisora en el área específica.

Desviación típica ( $\sigma$ ): o desviación estandar es una medida de dispersión de la media.

Minutos / día	Desviación típica ( $\sigma$ )
7,8	21,1

SHARE: cuota de audiencia, expresada en porcentaje, respecto al resto de emisoras.

SHARE
7,4%

Cuota de oyentes (GRPs): cuota de audiencia, expresada en número de personas, respecto al resto de emisoras.

Cuota de oyentes (GRPs)
1.358

Horas de audiencia diaria: total de horas de seguimiento que dedica el conjunto de la población.

Horas de audiencia diaria
3.600,9

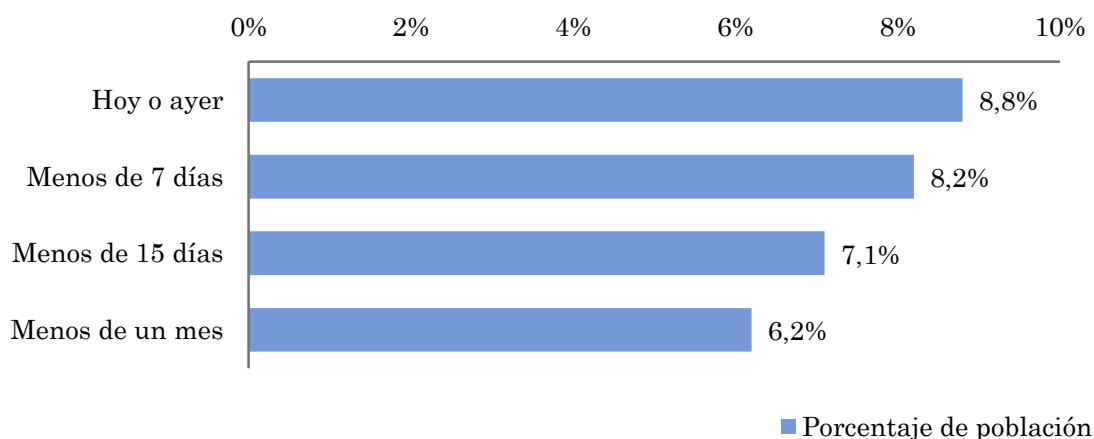


## Pregunta - ¿Aproximadamente, cuándo fue la última vez que escuchó Radio Discolócate?

Universo: población mayor de 15 años de: Área de Ribeira

Respuesta	Porcentaje de población	Personas
Hoy o ayer	8,8%	2.438
Menos de 7 días	8,2%	2.271
Menos de 15 días	7,1%	1.967
Menos de un mes	6,2%	1.717

Esta emisora ha sido escuchada por 8393 personas del área indicada durante el último mes.



## Indicadores de audiencia de la emisora en el área específica durante el último mes

Minutos / día: Tiempo medio de dedicación diaria a la emisora en el área específica.

Desviación típica ( $\sigma$ ): o desviación estándar es una medida de dispersión de la media.

Minutos / día	Desviación típica ( $\sigma$ )
9,8	20,7

SHARE: cuota de audiencia, expresada en porcentaje, respecto al resto de emisoras.

SHARE
9,3%

Cuota de oyentes (GRPs): cuota de audiencia, expresada en número de personas, respecto al resto de emisoras.

Cuota de oyentes (GRPs)
1.706

Horas de audiencia diaria: total de horas de seguimiento que dedica el conjunto de la población.

Horas de audiencia diaria
4.524,2

## Análisis por grupos de sexo y edad

- ⇒ Conocimiento del nombre de la emisora por sexos y edades.
- Frecuencia de seguimiento por sexos y edades.
- Tiempo de dedicación diario por sexos y edades.
- Tiempo de dedicación diario de los habituales a la emisora por sexos y edades.

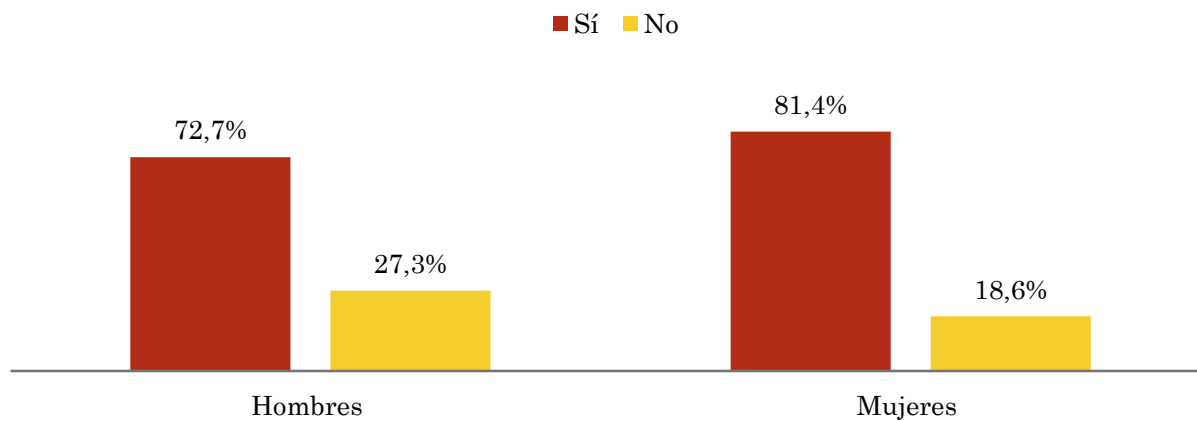
Los datos que se presentan a continuación están basados en el conjunto de la muestra y no son proporcionales a la población de cada área.

## Pregunta - ¿Conoce la emisora Radio Discolócate?

Universo: población mayor de 15 años de toda el área de la muestra.

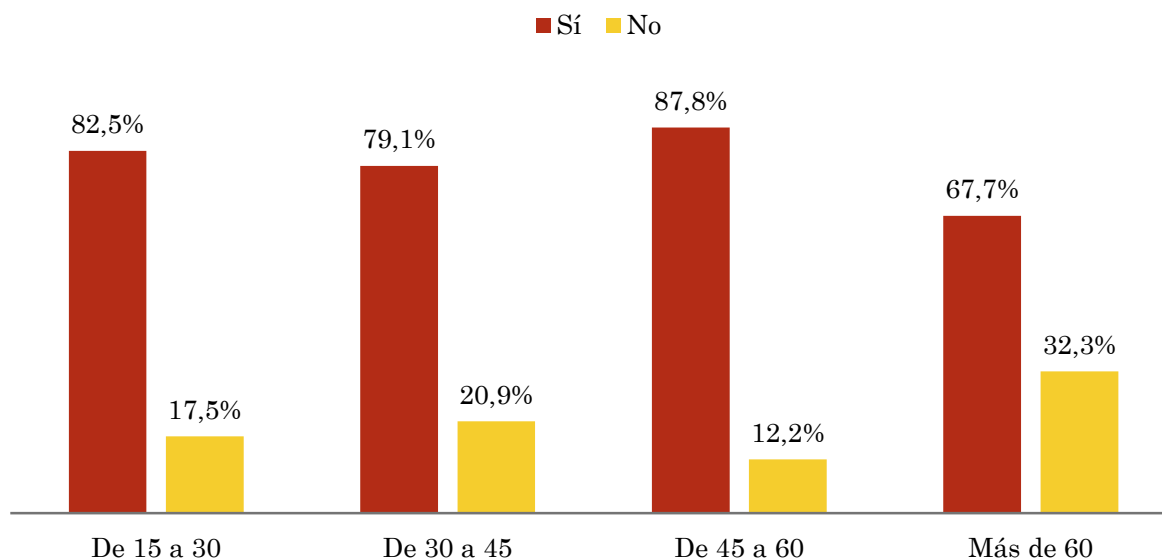
### Análisis comparativo por grupos de sexo

Resp / Grupo	Hombres	Mujeres
Sí	72,7%	81,4%
No	27,3%	18,6%



### Análisis comparativo por grupos de edad

Resp \ Grupo	De 15 a 30	De 30 a 45	De 45 a 60	Más de 60
Sí	82,5%	79,1%	87,8%	67,7%
No	17,5%	20,9%	12,2%	32,3%

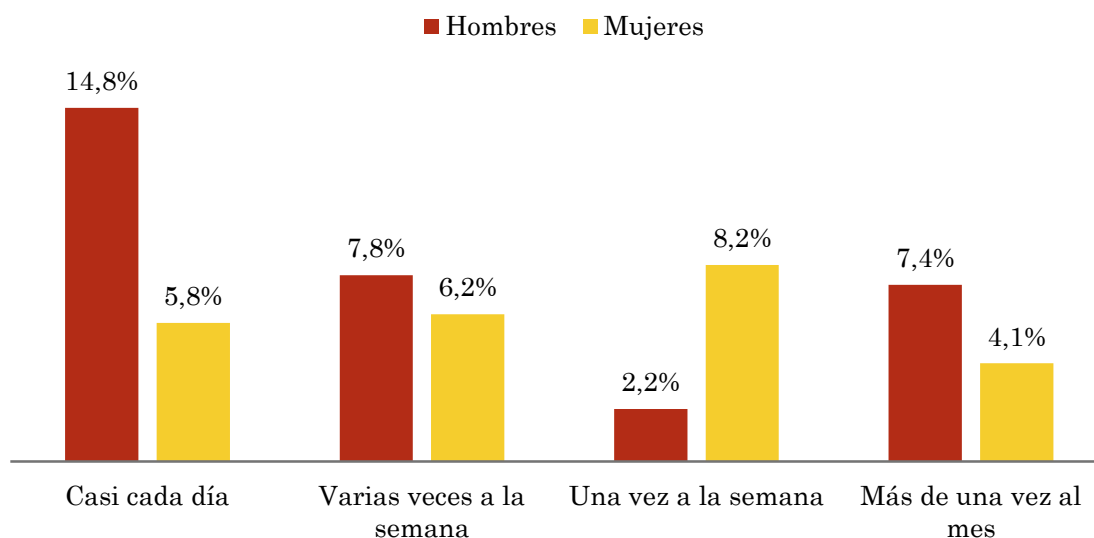


## Pregunta - ¿Con qué frecuencia sigue la emisora?

Universo: población mayor de 15 años de toda el área de la muestra.

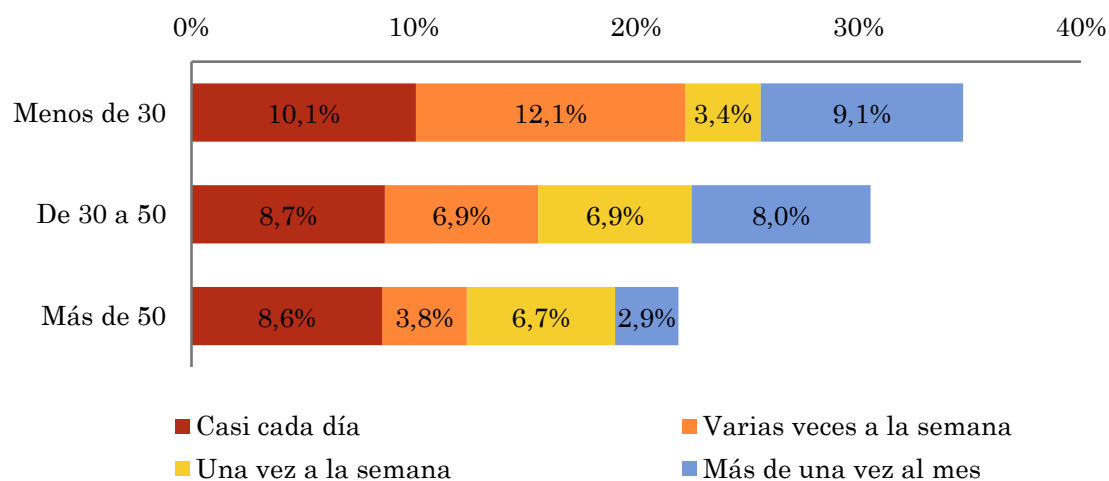
### Análisis comparativo por grupos de sexo

Respuesta	Hombres	Mujeres
Casi cada día	14,8%	5,8%
Varias veces a la semana	7,8%	6,2%
Una vez a la semana	2,2%	8,2%
Más de una vez al mes	7,4%	4,1%



### Análisis comparativo por grupos de edad

Resp \ Grupo	Menos de 30	De 30 a 50	Más de 50
Casi cada día	10,1%	8,7%	8,6%
Varias veces a la semana	12,1%	6,9%	3,8%
Una vez a la semana	3,4%	6,9%	6,7%
Más de una vez al mes	9,1%	8,0%	2,9%

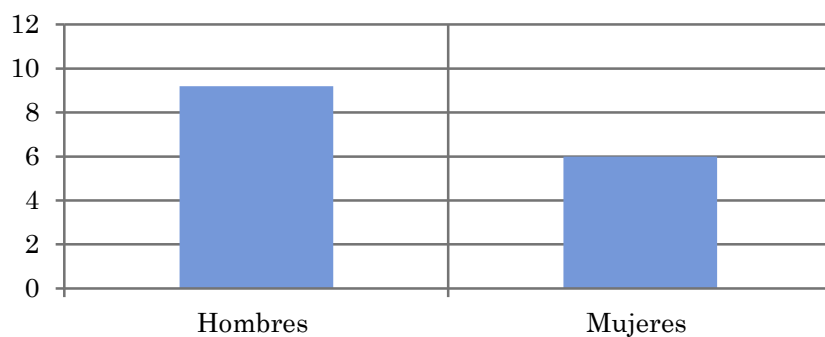


## Tiempo medio de dedicación diaria a la emisora (minutos / día)

Universo: población mayor de 15 años de toda el área de la muestra.

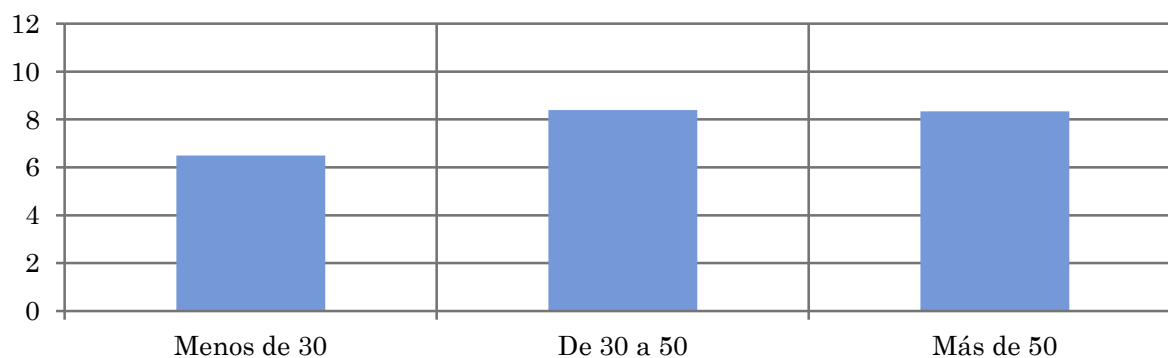
### Análisis comparativo por grupos de sexo

Hombres	Mujeres
9,2	6,0



### Análisis por grupos de edad

Menos de 30	De 30 a 50	Más de 50
6,5	8,4	8,3

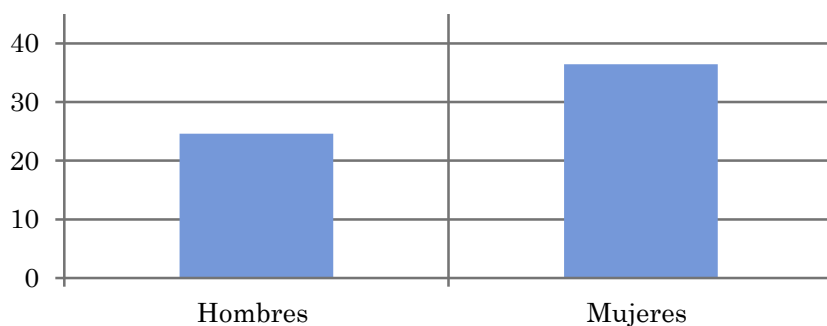


## Tiempo medio de dedicación diaria a la emisora (minutos / día)

Universo: Población que sigue la emisora, por lo menos ocasionalmente.

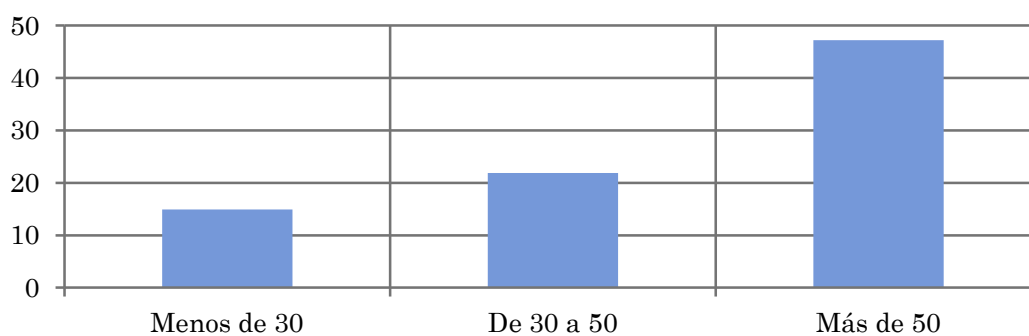
### Análisis comparativo por grupos de sexo

Hombres	Mujeres
24,6	36,4



### Análisis de sus seguidores por grupos de edad:

Menos de 30	De 30 a 50	Más de 50
14,9	21,9	47,2



## Análisis sobre los oyentes habituales de la emisora

⇒ **Distribución de la audiencia durante el día**

**Distribución de la audiencia durante la semana**

Se consideran habituales los que dedican una media de más de un minuto al día a la emisora.

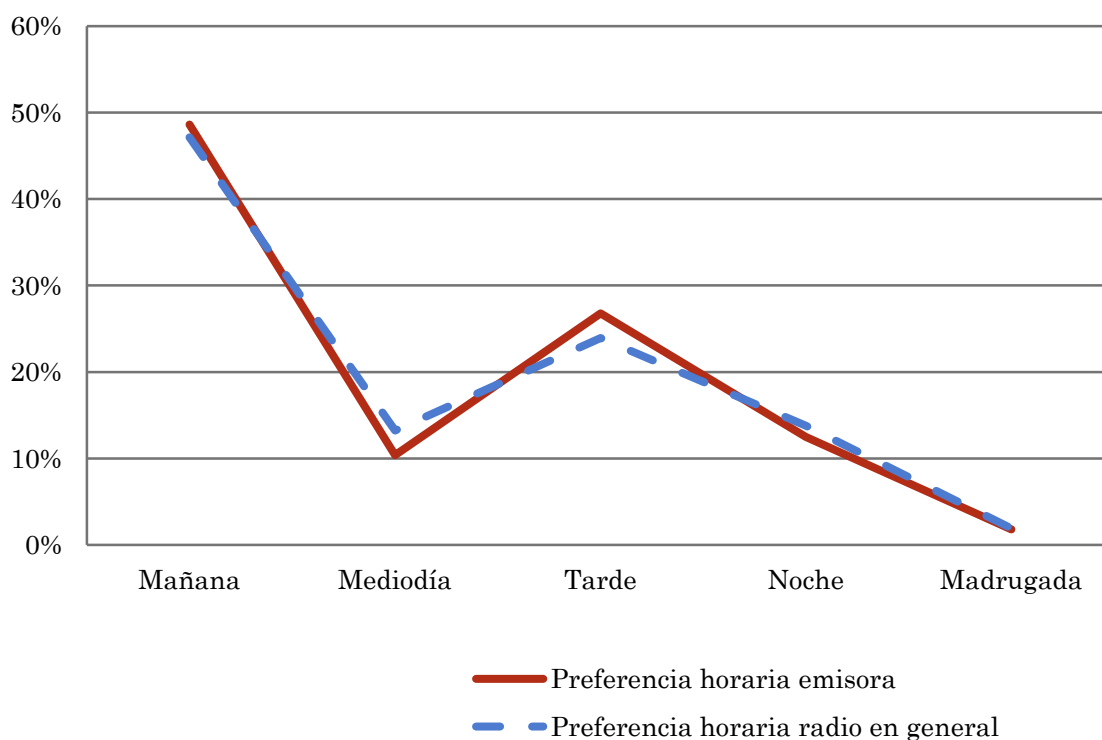
## Pregunta - ¿A qué horas escucha habitualmente Radio Discolócate?

Universo: población habitual de la emisora.

### Análisis general

Respuesta	Preferencia horaria emisora	Preferencia horaria radio en general
Mañana	48,6%	47,1%
Mediodía	10,4%	13,2%
Tarde	26,8%	23,9%
Noche	12,5%	13,8%
Madrugada	1,8%	1,9%

Distribución de la audiencia durante el día



Los resultados obtenidos son un reflejo del horario más común de sintonización de la emisora. Lo que no significa que no la sigan fuera del horario más habitual.



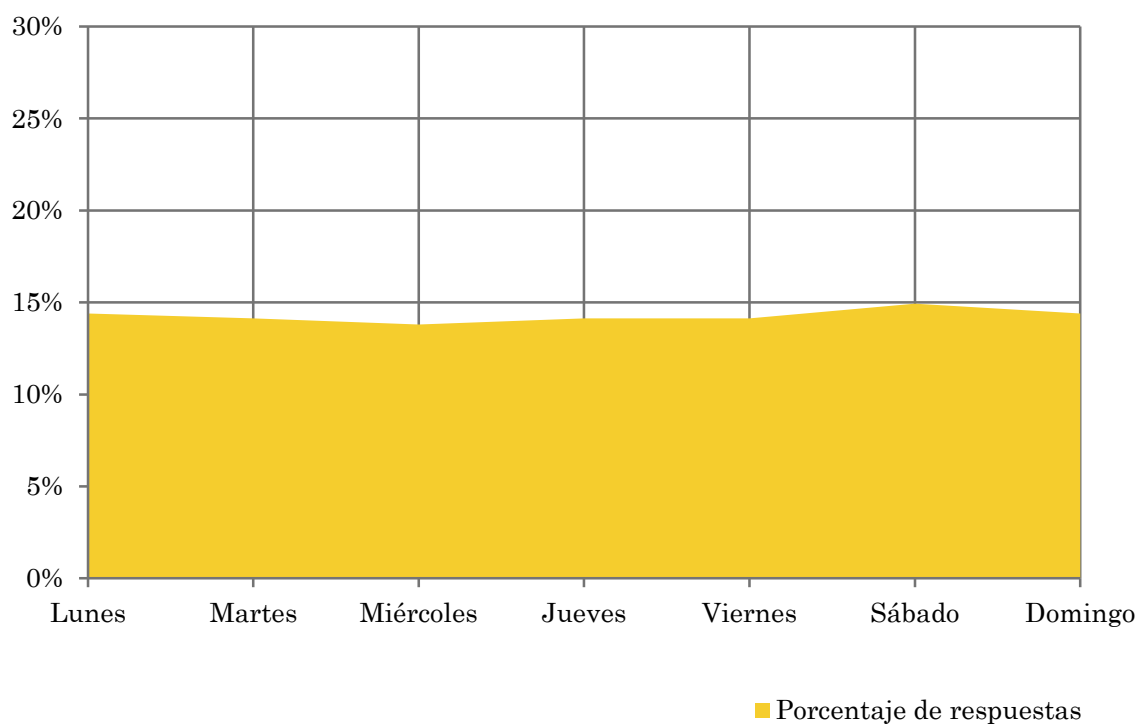
## Pregunta - ¿Qué días de la semana suele escuchar Radio Discolócate?

Universo: población habitual de la emisora.

### Análisis general

Respuesta	Porcentaje de respuestas
Lunes	14,4%
Martes	14,1%
Miércoles	13,8%
Jueves	14,1%
Viernes	14,1%
Sábado	14,9%
Domingo	14,4%

Distribución de la audiencia durante los días de la semana



## Análisis sobre la población no oyente

### ⇒ Análisis de las causas o factores adversos a la audiencia

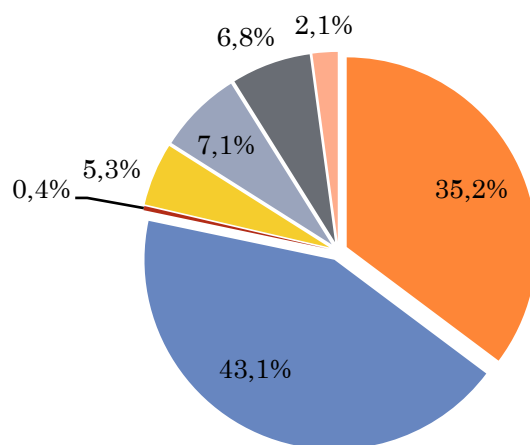
Se consideran no oyentes los que dedican una media de menos de un minuto al día a la emisora.

## Principales motivos por los que no se escucha la emisora

Universo: población general de toda el área de la encuesta que escucha la emisora menos de un minuto al día de media.

### Análisis general

Resp / Grupo	Porcentaje
Desconocimiento de la emisora	35,2%
No escucha la radio / o ninguna emisora en concreto	43,1%
Desconocimiento de la programación de la emisora	0,4%
Dedica poco tiempo a escuchar la radio	5,3%
Problemas con la recepción de la señal	7,1%
Prefiere la programación de otras emisoras	6,8%
Otros motivos	2,1%



- Desconocimiento de la emisora
- No escucha la radio / o ninguna emisora en concreto
- Desconocimiento de la programación de la emisora
- Dedica poco tiempo a escuchar la radio
- Problemas con la recepción de la señal
- Prefiere la programación de otras emisoras
- Otros motivos