

2012

Abril



## Estudio de audiencia de TVR Televisión Rioja



## Índice de contenido

⇒ Ficha técnica	<u>3</u>
Síntesis del estudio	<u>4</u>
Análisis cuantitativo área 1	<u>6</u>
Análisis por sexos y edades	<u>10</u>
Análisis sobre los habituales (cualitativo)	<u>15</u>

## FICHA TÉCNICA

---

<b>Empresa que realiza el estudio</b>	Información Técnica y Científica SL (Infortécnica)
<b>Universo</b>	Población mayor de 15 años de La Rioja.
<b>Muestra</b>	410 entrevistas.
<b>Técnica de muestreo</b>	Muestreo probabilístico, aleatorio simple.
<b>Intervalo de confianza</b>	95,5% (dos sigma)
<b>Margen de error (Error máximo aplicable sobre conjunto total de la muestra)</b>	+/- 4,94%
<b>Tipo de entrevista</b>	Telefónica.
<b>Fecha del sondeo</b>	Abril de 2012
<b>Datos de Infortécnica</b>	C/ Lepant 422 08025 Barcelona Tel: +34934334243 Fax: +34934351627 Más información en: <a href="http://www.infortecnica.com">www.infortecnica.com</a> <a href="http://www.audiencia.org">www.audiencia.org</a>

Puede verificar la autenticidad de los datos del estudio consultando la web [www.audiencia.org](http://www.audiencia.org) o contactando con Infortécnica.

## SÍNTESIS DEL ESTUDIO

---

### **“TVR TELEVISIÓN RIOJA”, ALCANZA UN 6,7 POR CIENTO DE SHARE EN ABRIL DE 2012**

En el sondeo de abril de 2012, “TVR Televisión Rioja”, antes “Canal 10”, es conocida por nueve de cada diez personas de La Rioja. Cerca de 160.000 telespectadores la siguen de forma habitual, dedicando a la emisora una media de 25 minutos al día. Sobre el conjunto de la población, el tiempo medio de audiencia es de doce minutos, con un share del 6,8 por ciento en el conjunto de su área de audiencia.

Obtiene una cuota de telespectadores GRP’s global superior a 21.500 al día, 1.500 más que en el anterior estudio.

La emisora es seguida por todos los grupos de sexo y edad.

## Análisis cuantitativo de la audiencia de la emisora por cada área

- ⇒ Grado de conocimiento de la población respecto al nombre de la emisora.
- Porcentaje de sintonización.
- Frecuencia de seguimiento general de la emisora.
- Frecuencia de seguimiento en el último mes.
- Número de personas que siguen la emisora habitualmente.
- Número de personas que han seguido la emisora en el último mes.
- Tiempo medio de dedicación diaria a la emisora.
- Tiempo medio de dedicación diaria en el último mes.
- SHARE, GRP y total de horas de audiencia diaria (datos generales).
- SHARE, GRP y total de horas de audiencia diaria (datos del último mes).



## Comunidad de la Rioja

### Análisis cuantitativo

Población total de los municipios de la muestra  $\Rightarrow$  322.415

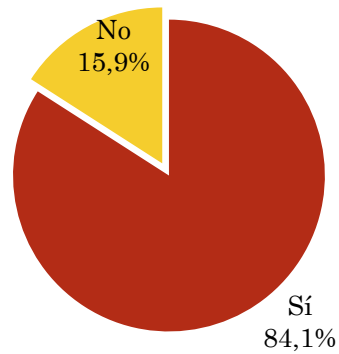
Municipios  $\Rightarrow$  Todos los municipios

### Pregunta - ¿Conoce el canal de televisión TVR Televisión Rioja, antes Canal 10?

Universo: población mayor de 15 años de Comunidad de la Rioja

Respuesta	Porcentaje
Sí	84,1%
No	15,9%

Grado de conocimiento de la población respecto al nombre de la emisora

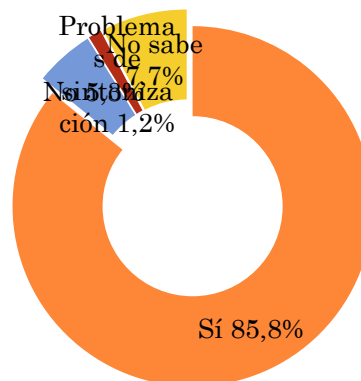


### Pregunta - ¿Tiene sintonizada TVR Televisión Rioja en su televisor?

Universo: población mayor de 15 años de Comunidad de la Rioja que conoce la emisora

Respuesta	Porcentaje
Sí	85,8%
No	5,3%
Problemas de sintonización	1,2%
No sabe	7,7%

Porcentaje de sintonización

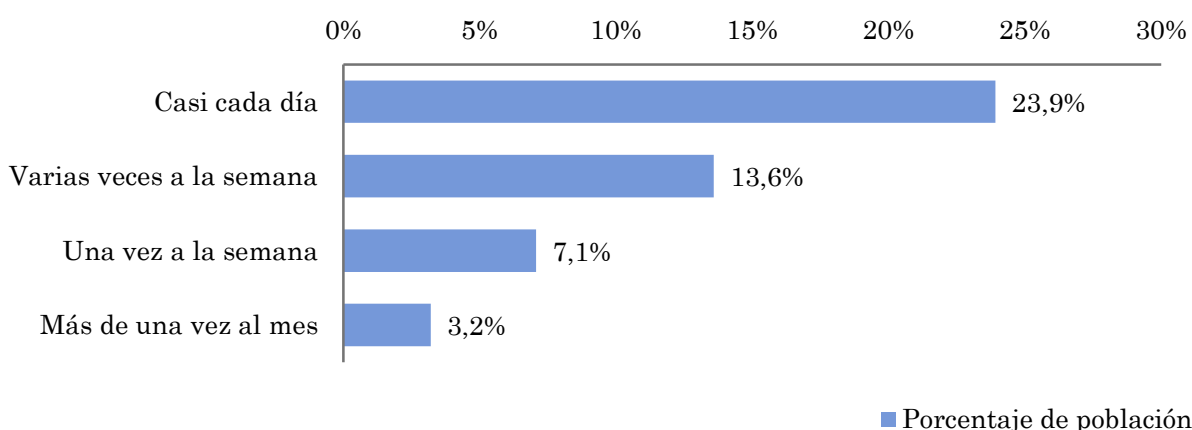


## Pregunta - ¿Con qué frecuencia sigue la emisora?

Universo: población mayor de 15 años de Comunidad de la Rioja

Respuesta	Porcentaje de población	Personas
Casi cada día	23,9%	77.099
Varias veces a la semana	13,6%	43.806
Una vez a la semana	7,1%	22.779
Más de una vez al mes	3,2%	10.317

Esta emisora es seguida habitualmente por 154002 personas del área indicada.



## Indicadores de audiencia de la emisora en el área específica

Minutos / día: Tiempo medio de dedicación diaria a la emisora en el área específica.

Desviación típica ( $\sigma$ ): o desviación estandar es una medida de dispersión de la media.

Minutos / día	Desviación típica ( $\sigma$ )
11,8	20,8

SHARE: cuota de audiencia, expresada en porcentaje, respecto al resto de emisoras.

SHARE
6,6%

Cuota de telespectadores (GRPs): cuota de audiencia, expresada en número de personas, respecto al resto de emisoras.

Cuota de telespectadores (GRPs)
21.136

Horas de audiencia diaria: total de horas de seguimiento que dedica el conjunto de la población.

Horas de audiencia diaria
63.408,3

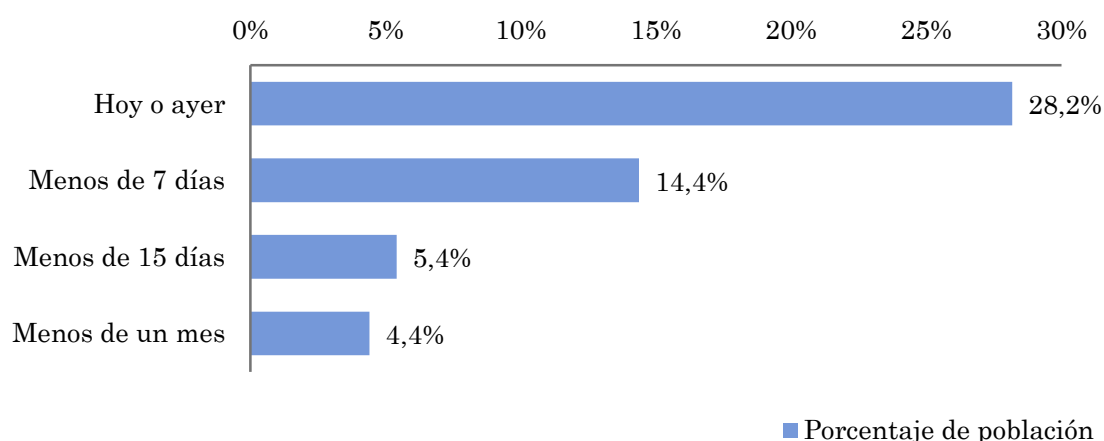


## Pregunta - ¿Aproximadamente, cuándo fue la última vez que vió TVR Televisión Rioja?

Universo: población mayor de 15 años de Comunidad de la Rioja

Respuesta	Porcentaje de población	Personas
Hoy o ayer	28,2%	90.846
Menos de 7 días	14,4%	46.314
Menos de 15 días	5,4%	17.410
Menos de un mes	4,4%	14.186

Esta emisora ha sido seguida por 168757 personas del área indicada durante el último mes.



## Indicadores de audiencia de la emisora en el área específica durante el último mes

Minutos / día: Tiempo medio de dedicación diaria a la emisora en el área específica.

Desviación típica ( $\sigma$ ): o desviación estandar es una medida de dispersión de la media.

Minutos / día	Desviación típica ( $\sigma$ )
12,2	18,4

SHARE: cuota de audiencia, expresada en porcentaje, respecto al resto de emisoras.

SHARE
6,8%

Cuota de telespectadores (GRPs): cuota de audiencia, expresada en número de personas, respecto al resto de emisoras.

Cuota de telespectadores (GRPs)
21.853

Horas de audiencia diaria: total de horas de seguimiento que dedica el conjunto de la población.

Horas de audiencia diaria
65.557,7

## Análisis por grupos de sexo y edad

- ⇒ Conocimiento del nombre de la emisora por sexos y edades.
- Frecuencia de seguimiento por sexos y edades.
- Tiempo de dedicación diario por sexos y edades.
- Tiempo de dedicación diario de los habituales a la emisora por sexos y edades.

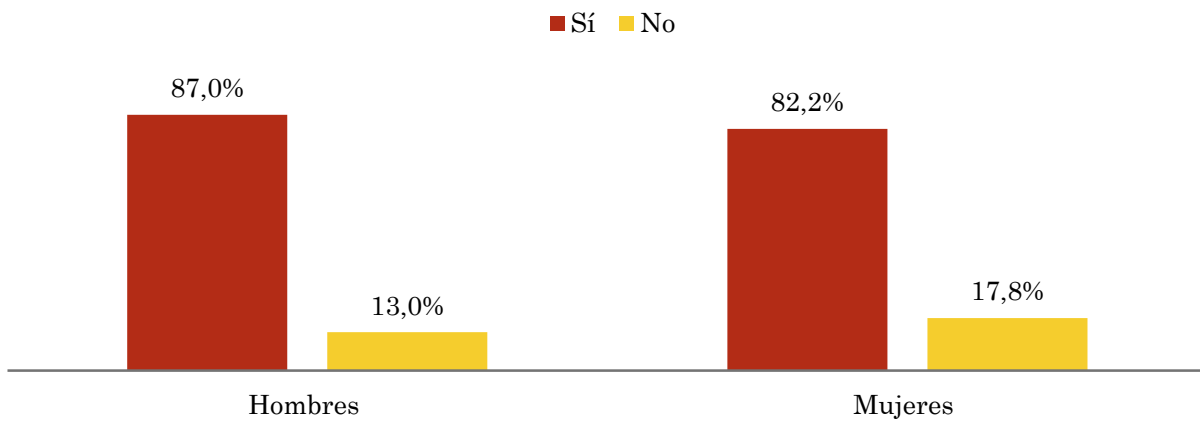
Los datos que se presentan a continuación están basados en el conjunto de la muestra y no son proporcionales a la población de cada área.

## Pregunta - ¿Conoce el canal de televisión TVR Televisión Rioja?

Universo: población mayor de 15 años de toda el área de la muestra.

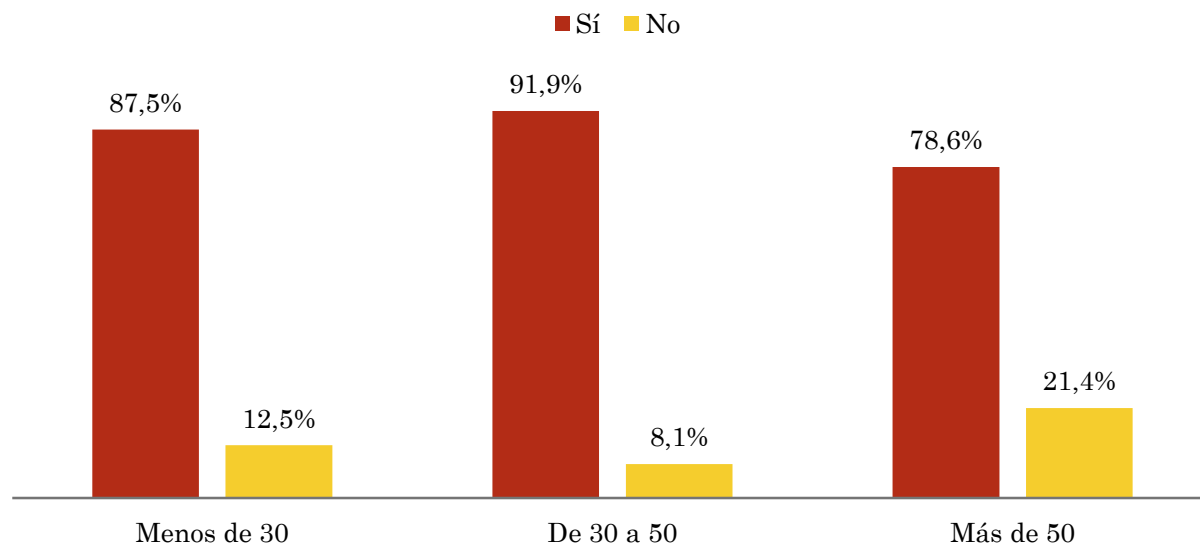
### Análisis comparativo por grupos de sexo

Resp / Grupo	Hombres	Mujeres
Sí	87,0%	82,2%
No	13,0%	17,8%



### Análisis comparativo por grupos de edad

Resp \ Grupo	Menos de 30	De 30 a 50	Más de 50
Sí	87,5%	91,9%	78,6%
No	12,5%	8,1%	21,4%

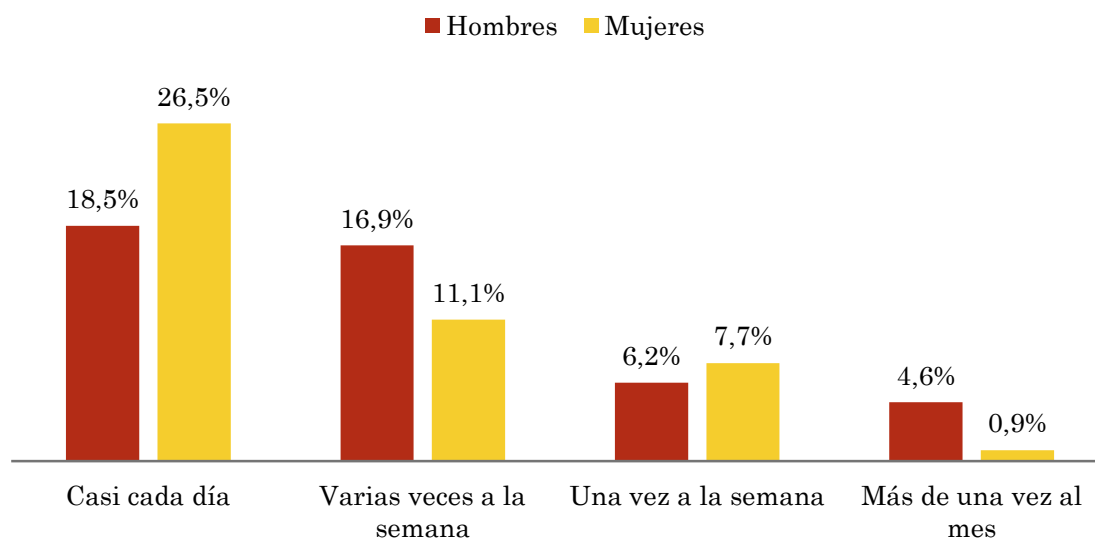


## Pregunta - ¿Con qué frecuencia sigue la emisora?

Universo: población mayor de 15 años de toda el área de la muestra.

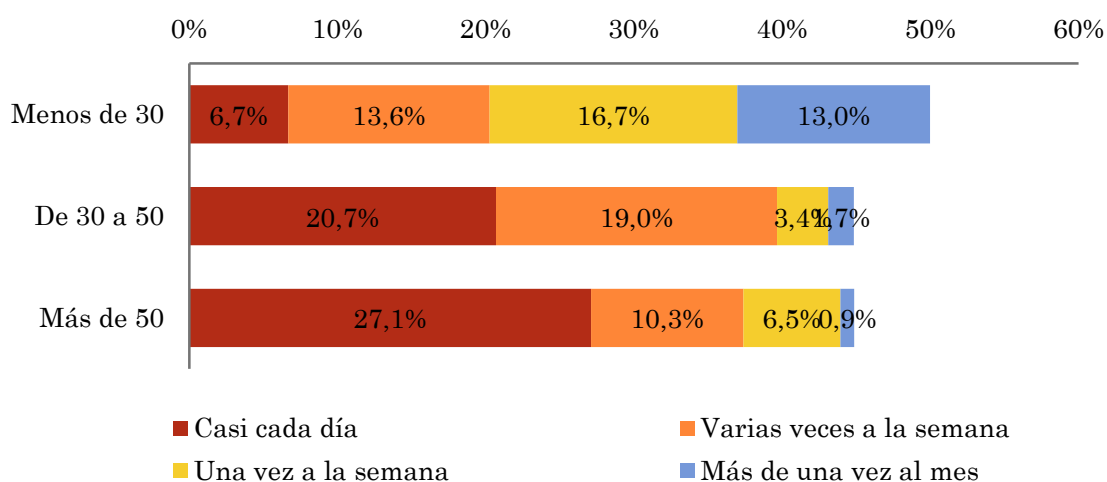
### Análisis comparativo por grupos de sexo

Respuesta	Hombres	Mujeres
Casi cada día	18,5%	26,5%
Varias veces a la semana	16,9%	11,1%
Una vez a la semana	6,2%	7,7%
Más de una vez al mes	4,6%	0,9%



### Análisis comparativo por grupos de edad

Resp \ Grupo	Menos de 30	De 30 a 50	Más de 50
Casi cada día	6,7%	20,7%	27,1%
Varias veces a la semana	13,6%	19,0%	10,3%
Una vez a la semana	16,7%	3,4%	6,5%
Más de una vez al mes	13,0%	1,7%	0,9%

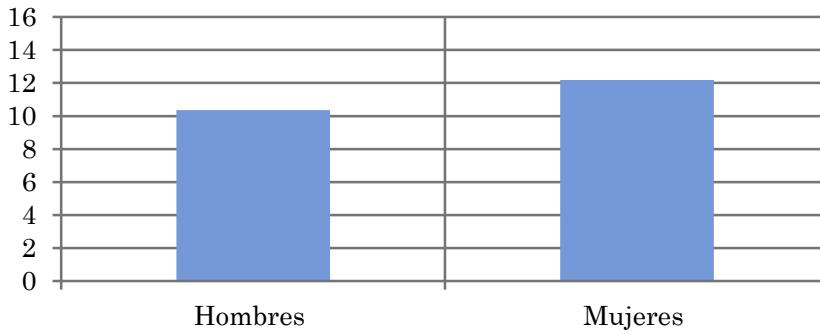


## Tiempo medio de dedicación diaria a la emisora (minutos / día)

Universo: población mayor de 15 años de toda el área de la muestra.

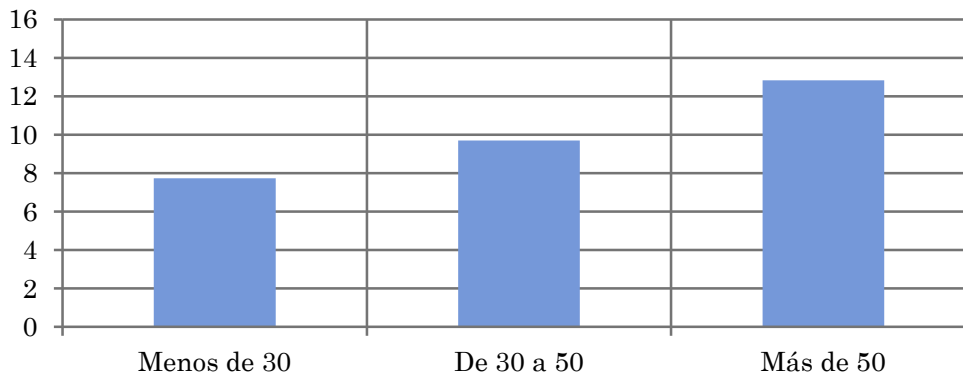
### Análisis comparativo por grupos de sexo

Hombres	Mujeres
10,4	12,2



### Análisis por grupos de edad

Menos de 30	De 30 a 50	Más de 50
7,7	9,7	12,8

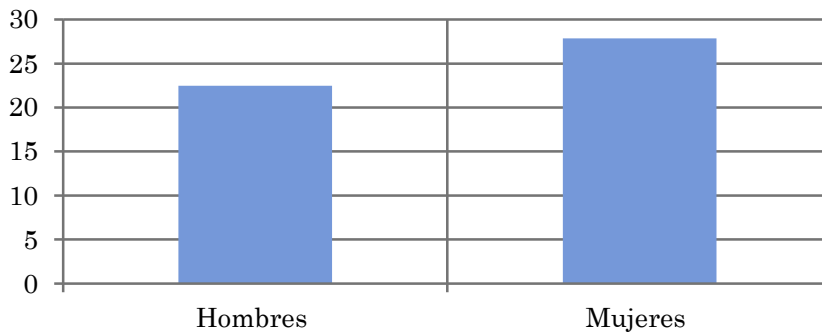


## Tiempo medio de dedicación diaria a la emisora (minutos / día)

Universo: población habitual de la emisora

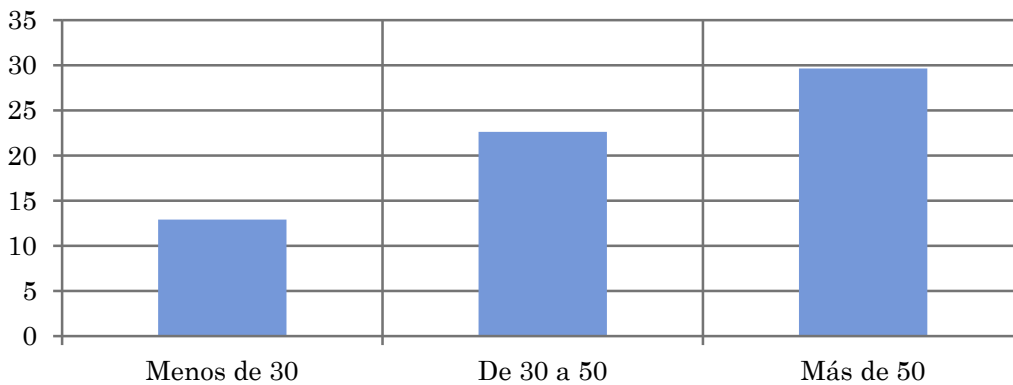
### Análisis comparativo por grupos de sexo

Hombres	Mujeres
22,5	27,8



### Análisis de sus seguidores por grupos de edad:

Menos de 30	De 30 a 50	Más de 50
12,9	22,6	29,6



## Análisis sobre los seguidores habituales de la emisora

- ⇒ **Distribución de la audiencia durante el día**
- Distribución de la audiencia durante la semana**
- Conocimiento y valoración de la programación**
- Valoración de la emisora como medio publicitario**

Se consideran habituales los que dedican una media de más de un minuto al día a la emisora.

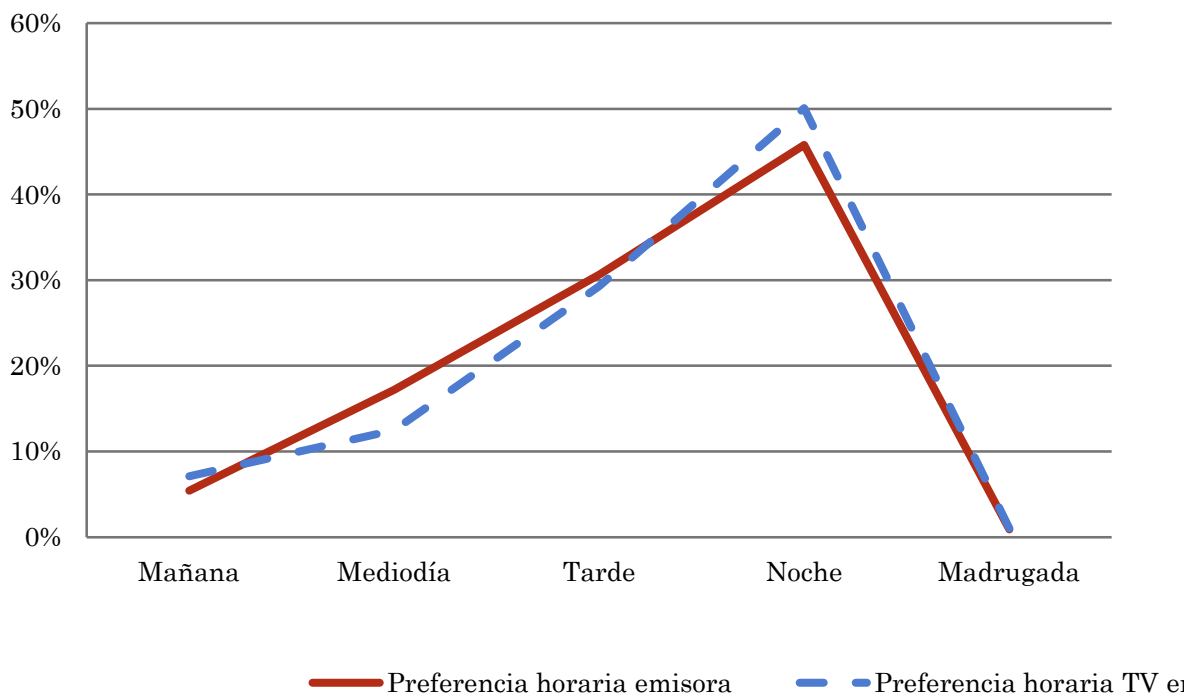
## Pregunta - ¿A qué horas sigue habitualmente TVR Televisión Rioja?

Universo: población habitual de la emisora.

### Análisis general

Respuesta	Preferencia horaria emisora	Preferencia horaria TV en general	SHARE
Mañana	5,4%	7,1%	5,4%
Mediodía	17,2%	12,5%	9,6%
Tarde	30,6%	29,3%	7,3%
Noche	45,8%	50,1%	6,4%
Madrugada	0,9%	1,0%	6,6%

Distribución de la audiencia durante el día



Los resultados obtenidos son un reflejo del horario más común de sintonización de la emisora. Lo que no significa que no la sigan fuera del horario más habitual.



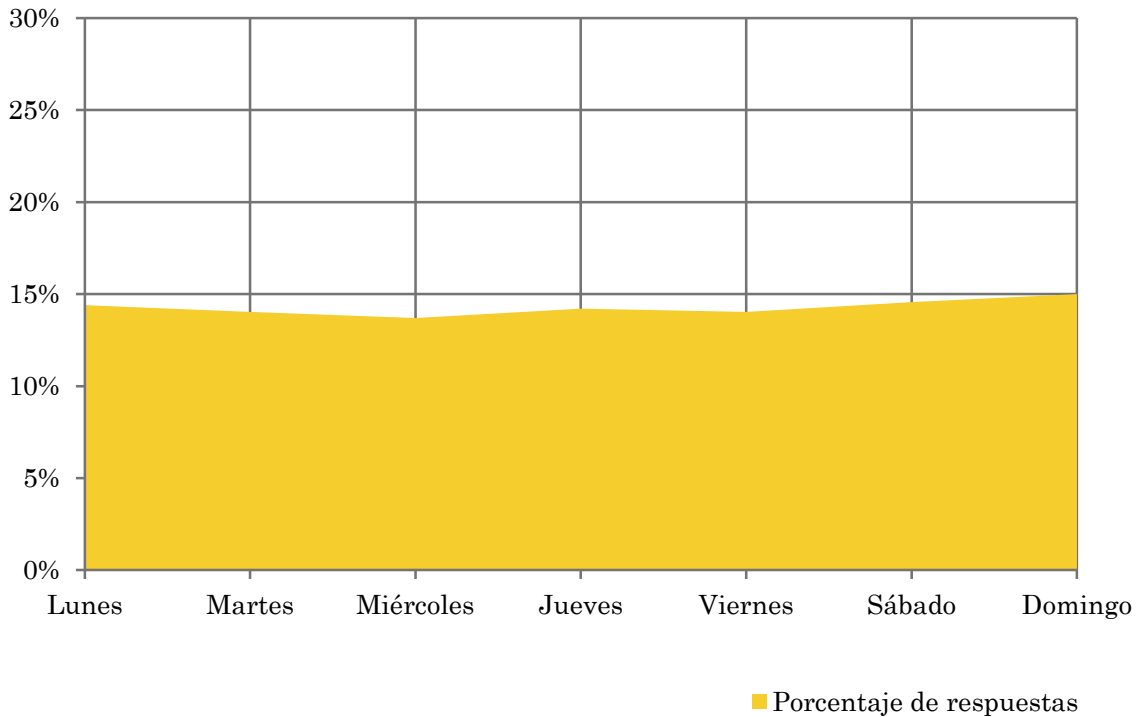
**Pregunta - ¿Qué días de la semana suele ver TVR Televisión Rioja?**

Universo: población habitual de la emisora.

**Análisis general**

Respuesta	Porcentaje de respuestas
Lunes	14,4%
Martes	14,0%
Miércoles	13,7%
Jueves	14,2%
Viernes	14,0%
Sábado	14,6%
Domingo	15,0%

Distribución de la audiencia durante los días de la semana

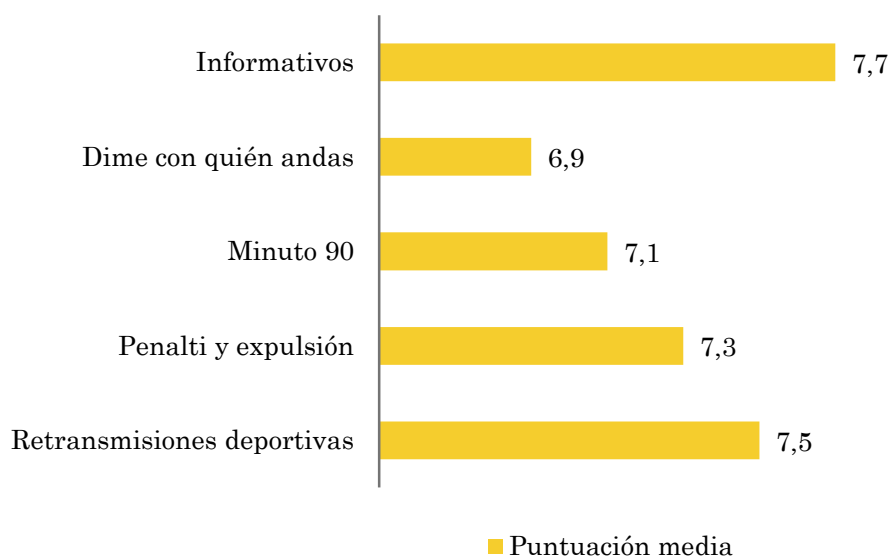
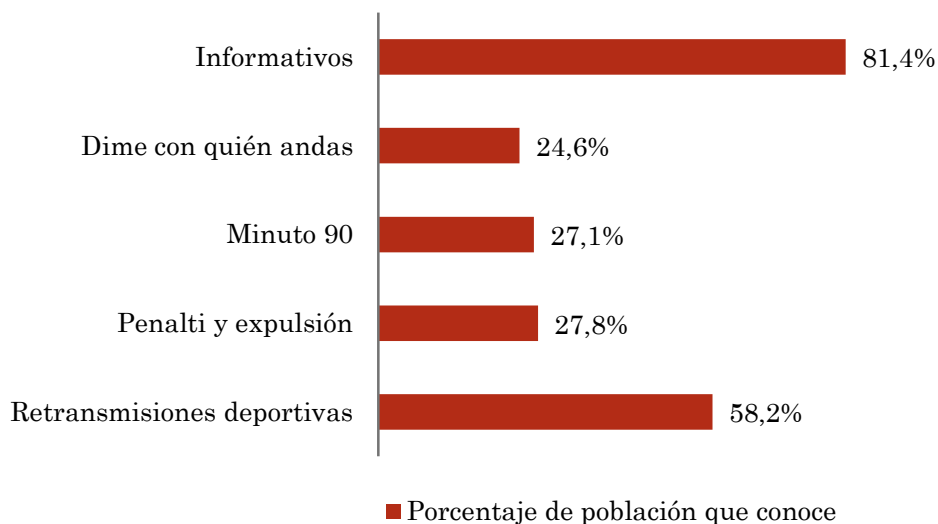


**Pregunta - A continuación le nombraré una serie de programas y usted me tiene que decir si los conoce y qué puntuación del 1 al 10 le otorga según su agrado**

Universo: población habitual de la emisora.

**Análisis general**

Respuestas	Porcentaje de población que conoce	Puntuación media	SHARE
Informativos	81,4%	7,7	9,0%
Dime con quién andas	24,6%	6,9	7,0%
Minuto 90	27,1%	7,1	8,0%
Penalti y expulsión	27,8%	7,3	6,8%
Retransmisiones deportivas	58,2%	7,5	Variable



### Pregunta - ¿Considera esta cadena, un buen medio para anunciarse públicamente?

Universo: población que conoce la emisora.

Respuesta	Porcentaje
Sí	57,6%
No	20,8%
No sabe	21,6%

