



2012

Agosto



## Estudio de audiencia de Onda Algeciras TV



## Índice de contenido

⇒ Ficha técnica	<u>3</u>
Síntesis del estudio	<u>4</u>
Análisis cuantitativo área 1	<u>6</u>
Análisis cuantitativo área 2	<u>10</u>
Análisis por sexos y edades	<u>14</u>
Análisis sobre los habituales (cualitativo)	<u>19</u>
Análisis sobre las causas adversas a la audiencia	<u>23</u>

## FICHA TÉCNICA

---

<b>Empresa que realiza el estudio</b>	Información Técnica y Científica SL (Infortécnica)
<b>Universo</b>	Población mayor de 15 años de bahía de Algeciras.
<b>Muestra</b>	402 entrevistas.
<b>Técnica de muestreo</b>	Muestreo probabilístico, estratificado por áreas de municipios (afijación uniforme) y aleatorio simple para los individuos de cada area.
<b>Intervalo de confianza</b>	95,5% (dos sigma)
<b>Margen de error (Error máximo aplicable sobre conjunto total de la muestra)</b>	+/- 4,98%
<b>Tipo de entrevista</b>	Telefónica.
<b>Fecha del sondeo</b>	Agosto de 2012
<b>Datos de Infortécnica</b>	C/ Lepant 422 08025 Barcelona Tel: +34934334243 Fax: +34934351627 Más información en: <a href="http://www.infortecnica.com">www.infortecnica.com</a> <a href="http://www.audiencia.org">www.audiencia.org</a>

Puede verificar la autenticidad de los datos del estudio consultando la web [www.audiencia.org](http://www.audiencia.org) o contactando con Infortécnica.

## SÍNTESIS DEL ESTUDIO

---

### **“Onda Algeciras TV” supera un 7,5 por ciento de share en Algeciras**

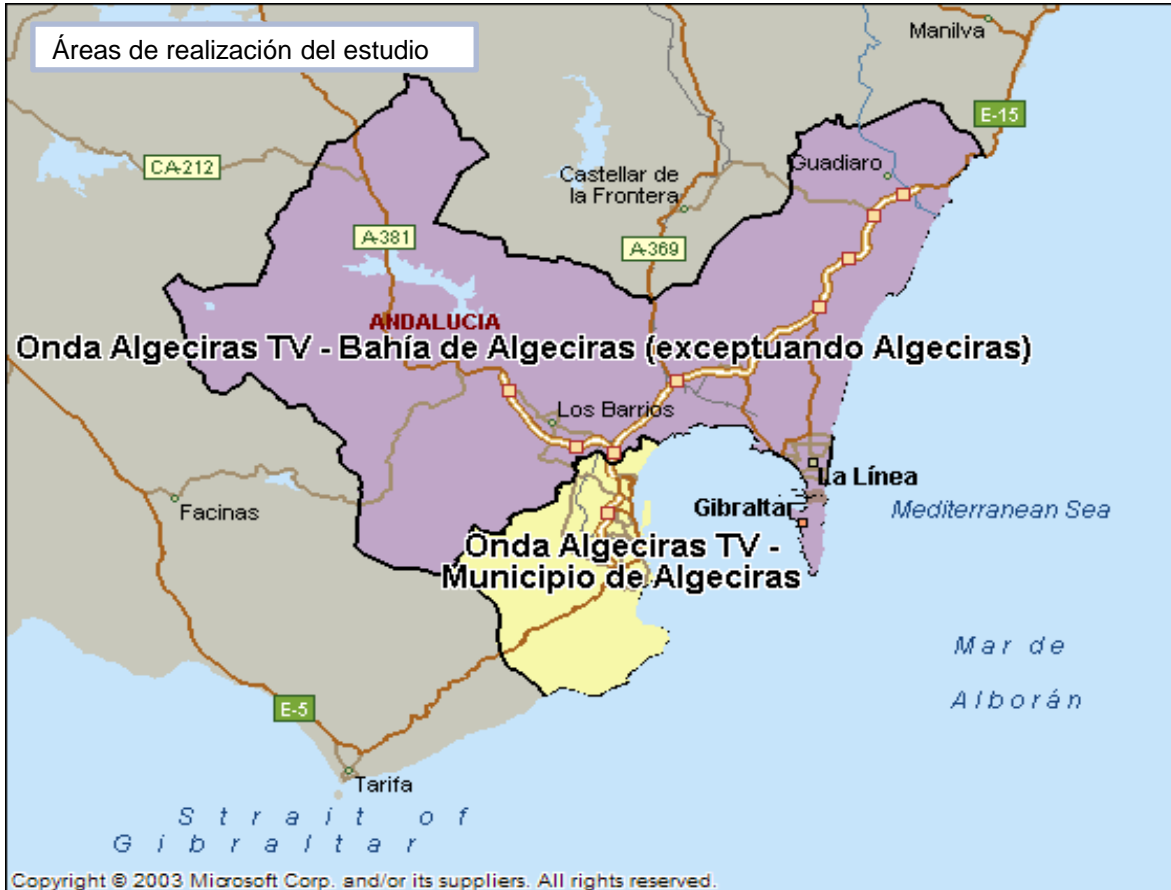
En el último sondeo realizado en agosto de 2012, "Onda Algeciras TV" es conocida por la mayor parte de la población de la Bahía de Algeciras. Se encuentra presintonizada en dos de cada tres televisores del conjunto de su área de difusión. Ha sido seguida por cerca de 80.000 personas durante el último mes, dedicando a la emisora una media de 24 minutos al día.

Sobre el total de la población de Algeciras, el tiempo medio de dedicación es de 14 minutos, superando un 7,5 por ciento de share, uno de los índices más elevados entre las televisiones locales. En el conjunto de la Bahía, el share es próximo al cinco por ciento. La cuota de telespectadores (GRP's) es próxima a 11.000 personas.

La emisora es seguida por todos los grupos de sexo y edad.

## Análisis cuantitativo de la audiencia de la emisora por cada área

- ⇒ Grado de conocimiento de la población respecto al nombre de la emisora.
- Porcentaje de sintonización.
- Frecuencia de seguimiento general de la emisora.
- Frecuencia de seguimiento en el último mes.
- Número de personas que siguen la emisora habitualmente.
- Número de personas que han seguido la emisora en el último mes.
- Tiempo medio de dedicación diaria a la emisora.
- Tiempo medio de dedicación diaria en el último mes.
- SHARE, GRP y total de horas de audiencia diaria (datos generales).
- SHARE, GRP y total de horas de audiencia diaria (datos del último mes).



## Área de Algeciras

### Análisis cuantitativo

Población total de los municipios de la muestra  $\Rightarrow$  117.810

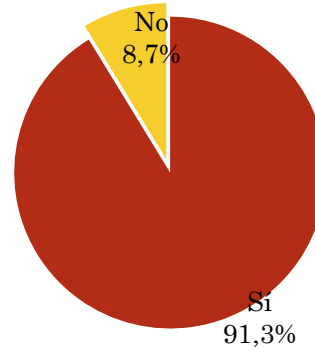
Municipios  $\Rightarrow$  Algeciras

### Pregunta - ¿Conoce la emisora de TV local Onda Algeciras TV?

Universo: población mayor de 15 años de Área de Algeciras

Respuesta	Porcentaje
Sí	91,3%
No	8,7%

Grado de conocimiento de la población respecto al nombre de la emisora



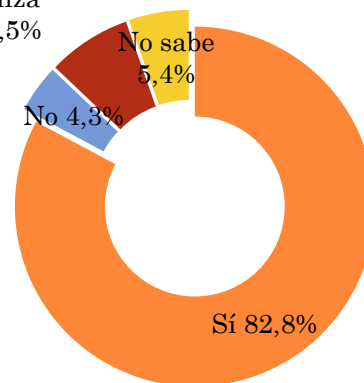
### Pregunta - ¿Tiene sintonizada Onda Algeciras TV en su televisor?

Universo: población mayor de 15 años de Área de Algeciras que conoce la emisora

Respuesta	Porcentaje
Sí	82,8%
No	4,3%
Problemas de sintonización	7,5%
No sabe	5,4%

Porcentaje de sintonización

Problemas de sintonización 7,5%

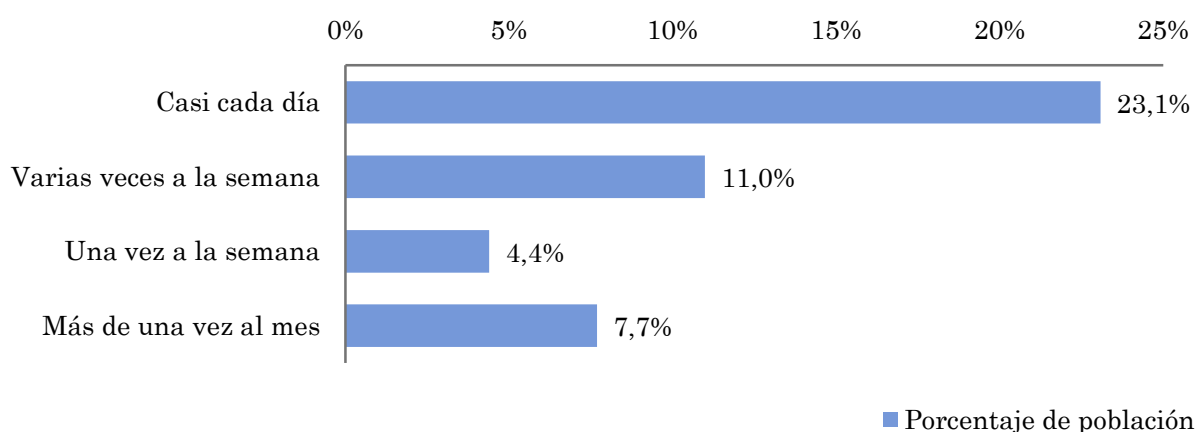


## Pregunta - ¿Con qué frecuencia sigue la emisora?

Universo: población mayor de 15 años de Área de Algeciras

Respuesta	Porcentaje de población	Personas
Casi cada día	23,1%	27.187
Varias veces a la semana	11,0%	12.946
Una vez a la semana	4,4%	5.178
Más de una vez al mes	7,7%	9.062

*Esta emisora es seguida habitualmente por 54374 personas del area indicada.*



## Indicadores de audiencia de la emisora en el área específica

Minutos / día: Tiempo medio de dedicación diaria a la emisora en el área específica.

Desviación típica ( $\sigma$ ): o desviación estandar es una medida de dispersión de la media.

Minutos / día	Desviación típica ( $\sigma$ )
13,8	28,2

SHARE: cuota de audiencia, expresada en porcentaje, respecto al resto de emisoras.

SHARE
7,6%

Cuota de telespectadores (GRPs): cuota de audiencia, expresada en número de personas, respecto al resto de emisoras.

Cuota de telespectadores (GRPs)
9.000

Horas de audiencia diaria: total de horas de seguimiento que dedica el conjunto de la población.

Horas de audiencia diaria
27.000,8

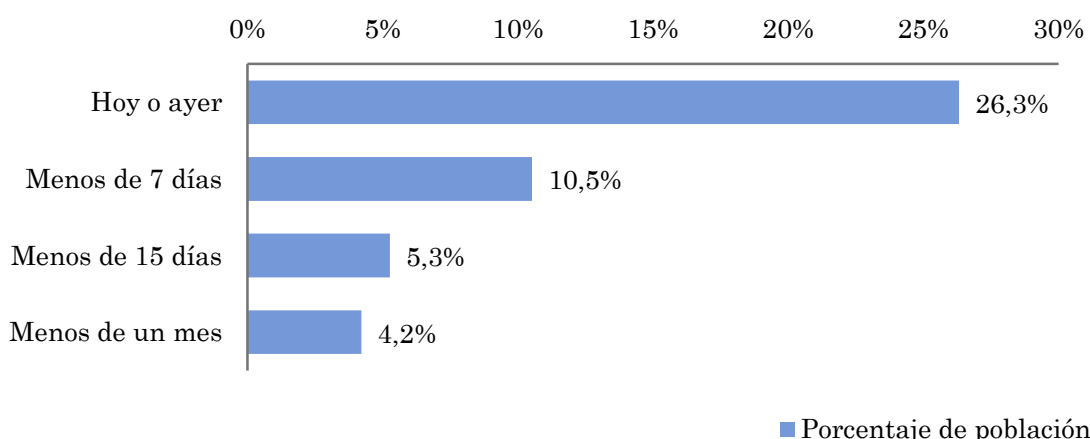


## Pregunta - ¿Aproximadamente, cuándo fue la última vez que vió Onda Algeciras TV?

Universo: población mayor de 15 años de Área de Algeciras

Respuesta	Porcentaje de población	Personas
Hoy o ayer	26,3%	31.003
Menos de 7 días	10,5%	12.401
Menos de 15 días	5,3%	6.201
Menos de un mes	4,2%	4.960

Esta emisora ha sido seguida por 54565 personas del área indicada durante el último mes.



## Indicadores de audiencia de la emisora en el área específica durante el último mes

Minutos / día: Tiempo medio de dedicación diaria a la emisora en el área específica.

Desviación típica ( $\sigma$ ): o desviación estandar es una medida de dispersión de la media.

Minutos / día	Desviación típica ( $\sigma$ )
11,0	18,3

SHARE: cuota de audiencia, expresada en porcentaje, respecto al resto de emisoras.

SHARE
6,1%

Cuota de telespectadores (GRPs): cuota de audiencia, expresada en número de personas, respecto al resto de emisoras.

Cuota de telespectadores (GRPs)
7.200

Horas de audiencia diaria: total de horas de seguimiento que dedica el conjunto de la población.

Horas de audiencia diaria
21.598,5



## Resto de la bahía de Algeciras

### Análisis cuantitativo

Población total de los municipios de la muestra  $\Rightarrow$  117.762

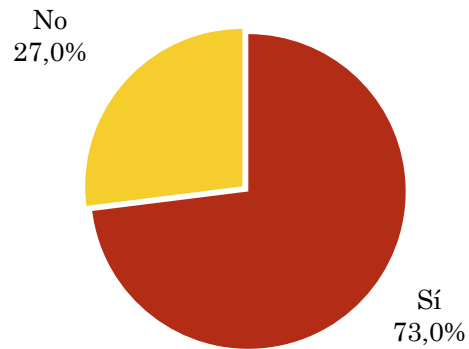
Municipios  $\Rightarrow$  Línea de la Concepción, La Barrios, Los San Roque

### Pregunta - ¿Conoce la emisora de TV local Onda Algeciras TV?

Universo: población mayor de 15 años de Resto de la bahía de Algeciras

Respuesta	Porcentaje
Sí	73,0%
No	27,0%

Grado de conocimiento de la población respecto al nombre de la emisora

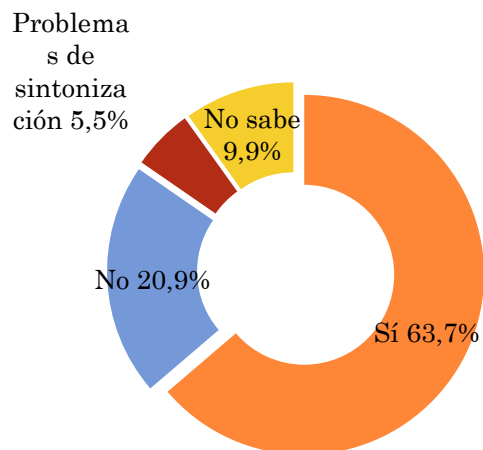


### Pregunta - ¿Tiene sintonizada Onda Algeciras TV en su televisor?

Universo: población mayor de 15 años de Resto de la bahía de Algeciras que conoce la emisora

Respuesta	Porcentaje
Sí	63,7%
No	20,9%
Problemas de sintonización	5,5%
No sabe	9,9%

Porcentaje de sintonización

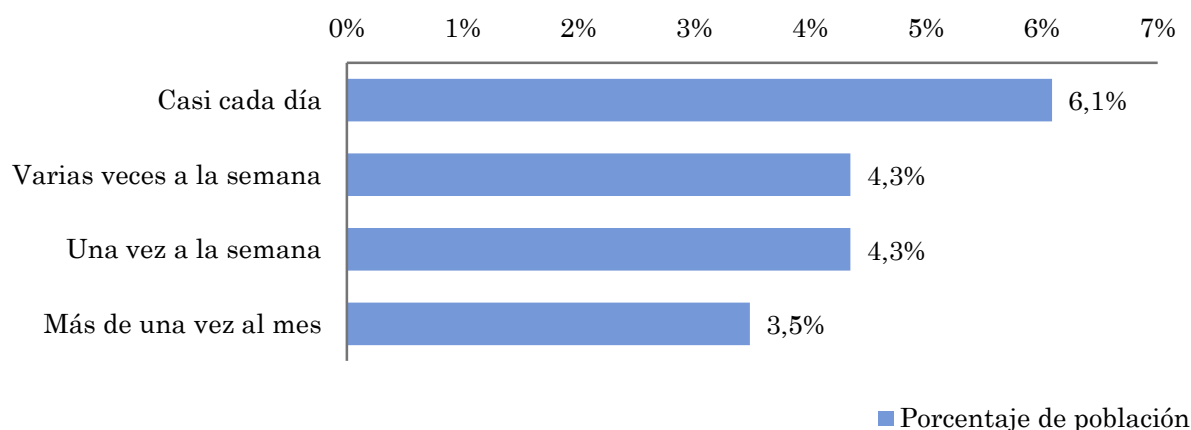


## Pregunta - ¿Con qué frecuencia sigue la emisora?

Universo: población mayor de 15 años de Resto de la bahía de Algeciras

Respuesta	Porcentaje de población	Personas
Casi cada día	6,1%	7.168
Varias veces a la semana	4,3%	5.120
Una vez a la semana	4,3%	5.120
Más de una vez al mes	3,5%	4.096

Esta emisora es seguida por 21504 personas del area indicada.



## Indicadores de audiencia de la emisora en el área específica

Minutos / día: Tiempo medio de dedicación diaria a la emisora en el área específica.

Desviación típica ( $\sigma$ ): o desviación estandar es una medida de dispersión de la media.

Minutos / día	Desviación típica ( $\sigma$ )
2,3	7,9

SHARE: cuota de audiencia, expresada en porcentaje, respecto al resto de emisoras.

SHARE
1,3%

Cuota de telespectadores (GRPs): cuota de audiencia, expresada en número de personas, respecto al resto de emisoras.

Cuota de telespectadores (GRPs)
1.484

Horas de audiencia diaria: total de horas de seguimiento que dedica el conjunto de la población.

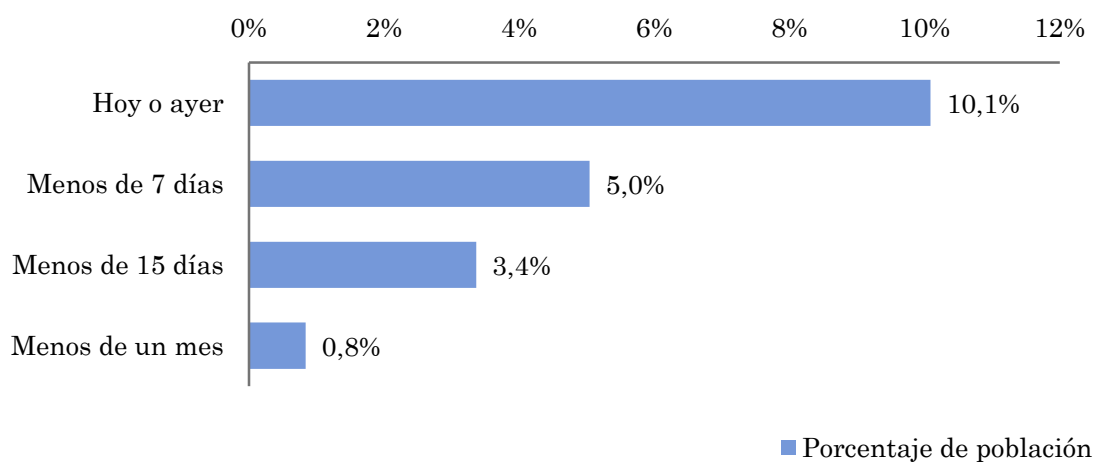
Horas de audiencia diaria
4.453,0

## Pregunta - ¿Aproximadamente, cuándo fue la última vez que vió Onda Algeciras TV?

Universo: población mayor de 15 años de Resto de la bahía de Algeciras

Respuesta	Porcentaje de población	Personas
Hoy o ayer	10,1%	11.875
Menos de 7 días	5,0%	5.938
Menos de 15 días	3,4%	3.958
Menos de un mes	0,8%	990

Esta emisora ha sido escuchada por 22761 personas del area indicada durante el último mes.



## Indicadores de audiencia de la emisora en el área específica durante el último mes

Minutos / día: Tiempo medio de dedicación diaria a la emisora en el área específica.

Desviación típica ( $\sigma$ ): o desviación estandar es una medida de dispersión de la media.

Minutos / día	Desviación típica ( $\sigma$ )
3,0	8,2

SHARE: cuota de audiencia, expresada en porcentaje, respecto al resto de emisoras.

SHARE
1,7%

Cuota de oyentes (GRPs): cuota de audiencia, expresada en número de personas, respecto al resto de emisoras.

Cuota de telespectadores (GRPs)
1.956

Horas de audiencia diaria: total de horas de seguimiento que dedica el conjunto de la población.

Horas de audiencia diaria
5.867,6

## Análisis por grupos de sexo y edad

- ⇒ Conocimiento del nombre de la emisora por sexos y edades.
- Frecuencia de seguimiento por sexos y edades.
- Tiempo de dedicación diario por sexos y edades.
- Tiempo de dedicación diario de los habituales a la emisora por sexos y edades.

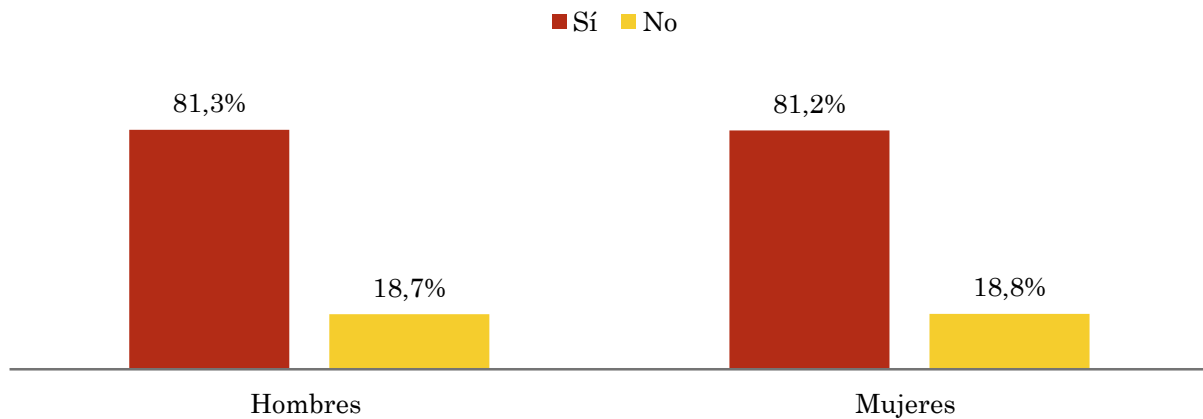
Los datos que se presentan a continuación están basados en el conjunto de la muestra y no son proporcionales a la población de cada área.

## Pregunta - ¿Conoce la emisora de TV local Onda Algeciras TV?

Universo: población mayor de 15 años de toda el área de la muestra.

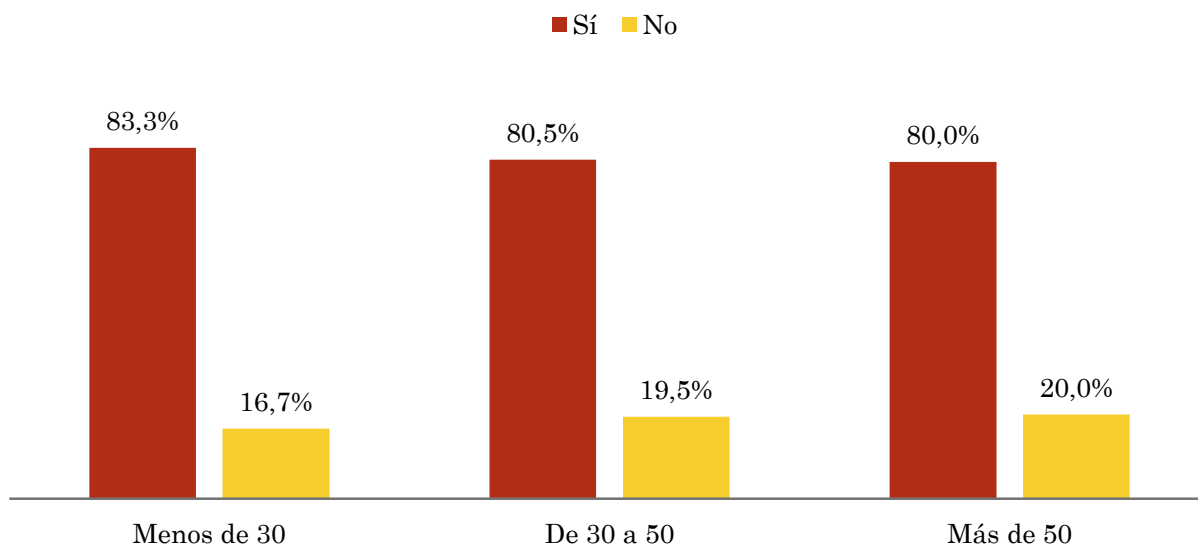
### Análisis comparativo por grupos de sexo

Resp / Grupo	Hombres	Mujeres
Sí	81,3%	81,2%
No	18,7%	18,8%



### Análisis comparativo por grupos de edad

Resp \ Grupo	Menos de 30	De 30 a 50	Más de 50
Sí	83,3%	80,5%	80,0%
No	16,7%	19,5%	20,0%

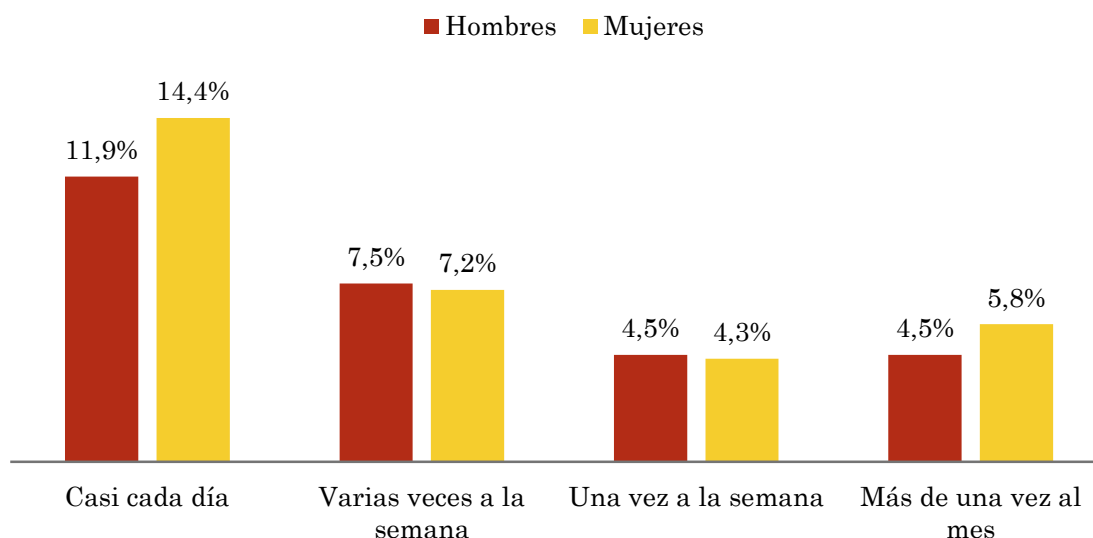


## Pregunta - ¿Con qué frecuencia sigue la emisora?

Universo: población mayor de 15 años de toda el área de la muestra.

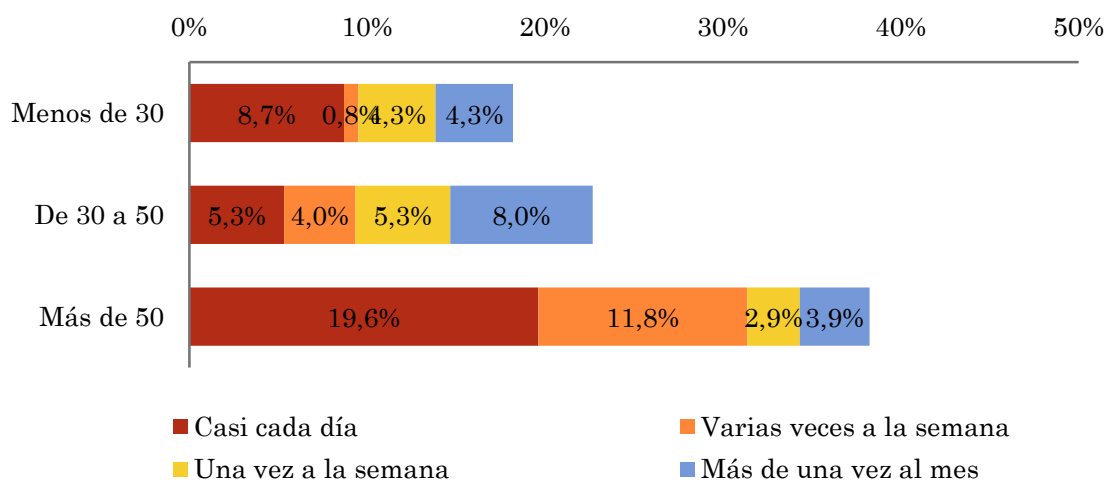
### Análisis comparativo por grupos de sexo

Respuesta	Hombres	Mujeres
Casi cada día	11,9%	14,4%
Varias veces a la semana	7,5%	7,2%
Una vez a la semana	4,5%	4,3%
Más de una vez al mes	4,5%	5,8%



### Análisis comparativo por grupos de edad

Resp \ Grupo	Menos de 30	De 30 a 50	Más de 50
Casi cada día	8,7%	5,3%	19,6%
Varias veces a la semana	0,8%	4,0%	11,8%
Una vez a la semana	4,3%	5,3%	2,9%
Más de una vez al mes	4,3%	8,0%	3,9%



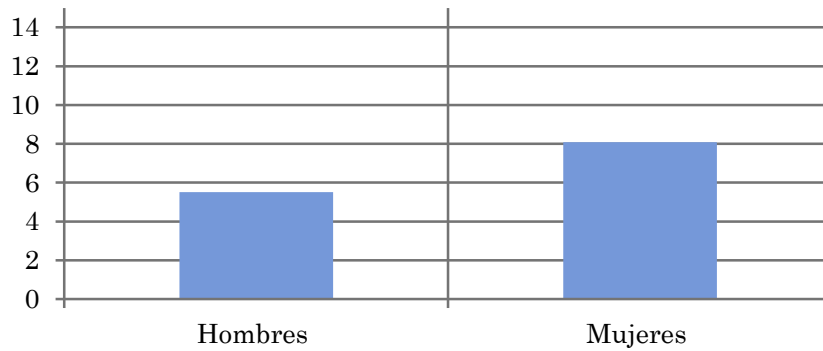


## Tiempo medio de dedicación diaria a la emisora (minutos / día)

Universo: población mayor de 15 años de toda el área de la muestra.

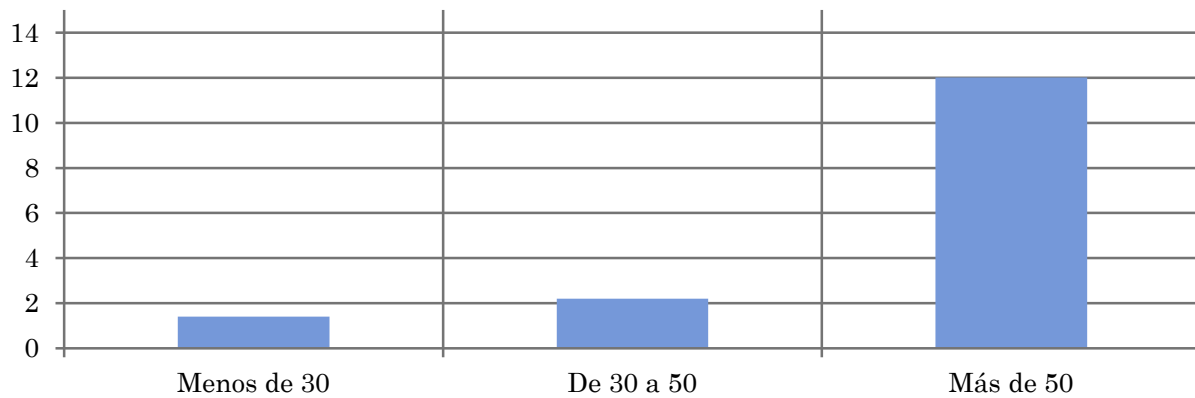
### Análisis comparativo por grupos de sexo

Hombres	Mujeres
5,5	8,1



### Análisis por grupos de edad

Menos de 30	De 30 a 50	Más de 50
1,4	2,2	12,0

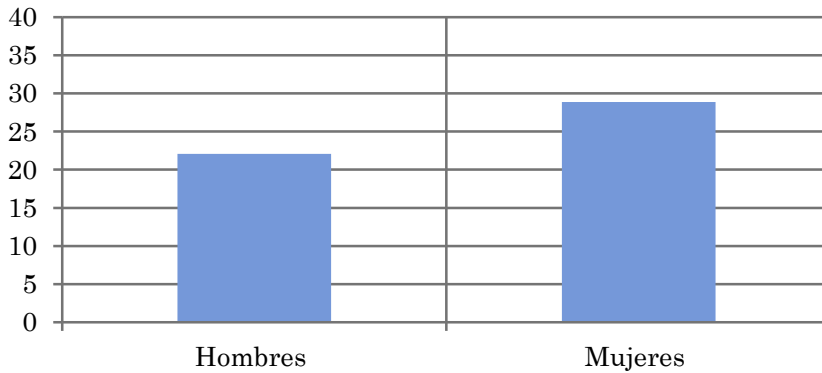


## Tiempo medio de dedicación diaria a la emisora (minutos / día)

Universo: población habitual de la emisora

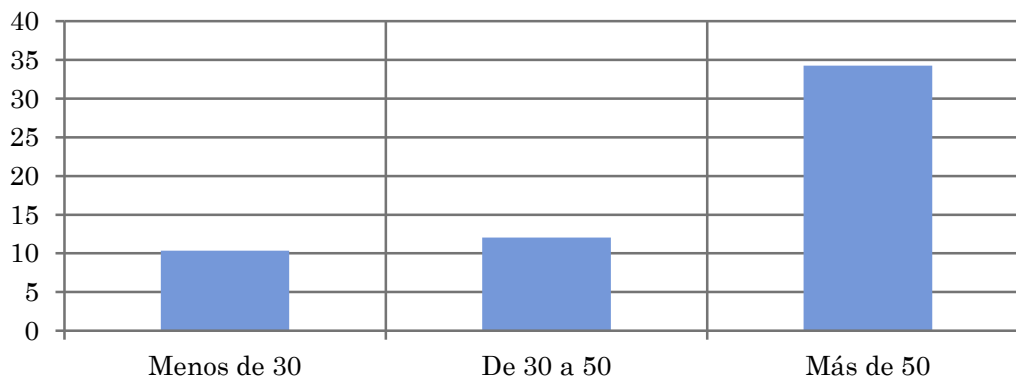
### Análisis comparativo por grupos de sexo

Hombres	Mujeres
22,1	28,9



### Análisis de sus seguidores por grupos de edad:

Menos de 30	De 30 a 50	Más de 50
10,4	12,1	34,2



## Análisis sobre los seguidores habituales de la emisora

⇒ **Distribución de la audiencia durante el día**

**Distribución de la audiencia durante la semana**

**Preferencias de programación**

Se consideran habituales los que dedican una media de más de un minuto al día a la emisora.

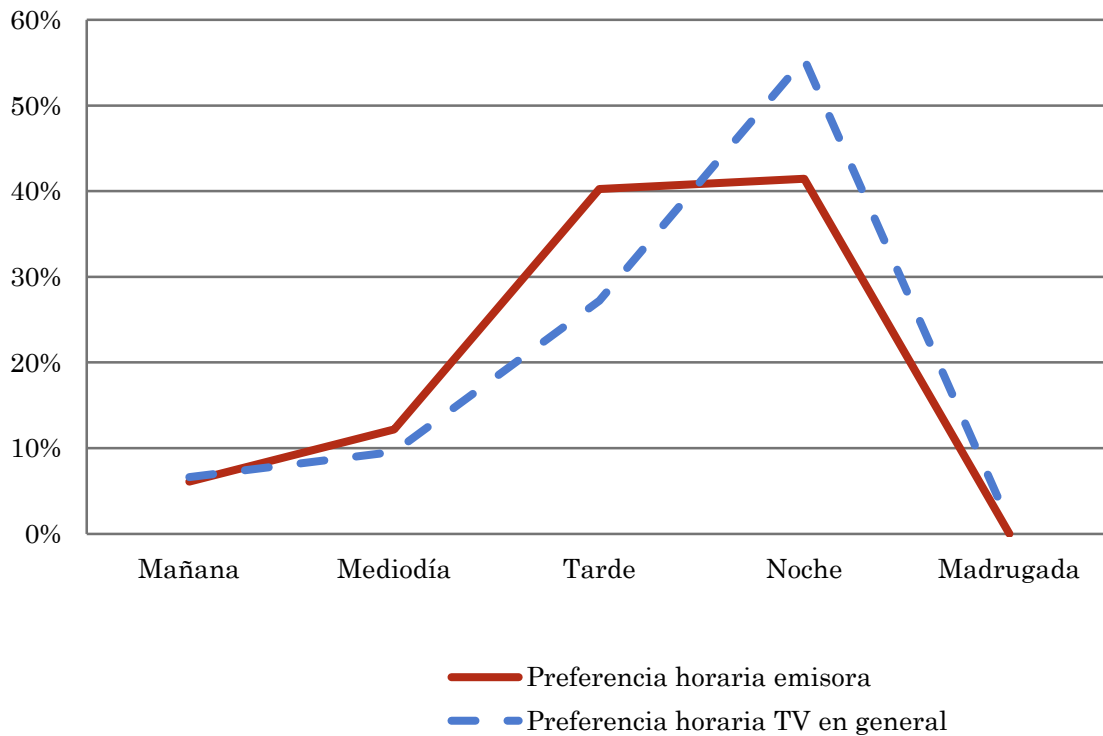
## Pregunta - ¿A qué horas sigue habitualmente Onda Algeciras TV?

Universo: población habitual de la emisora.

### Análisis general

Respuesta	Preferencia horaria emisora	Preferencia horaria TV en general
Mañana	6,1%	6,6%
Mediodía	12,2%	9,6%
Tarde	40,2%	27,2%
Noche	41,5%	55,4%
Madrugada	0,0%	1,2%

Distribución de la audiencia durante el día



Los resultados obtenidos son un reflejo del horario más común de sintonización de la emisora. Lo que no significa que no la sigan fuera del horario más habitual.

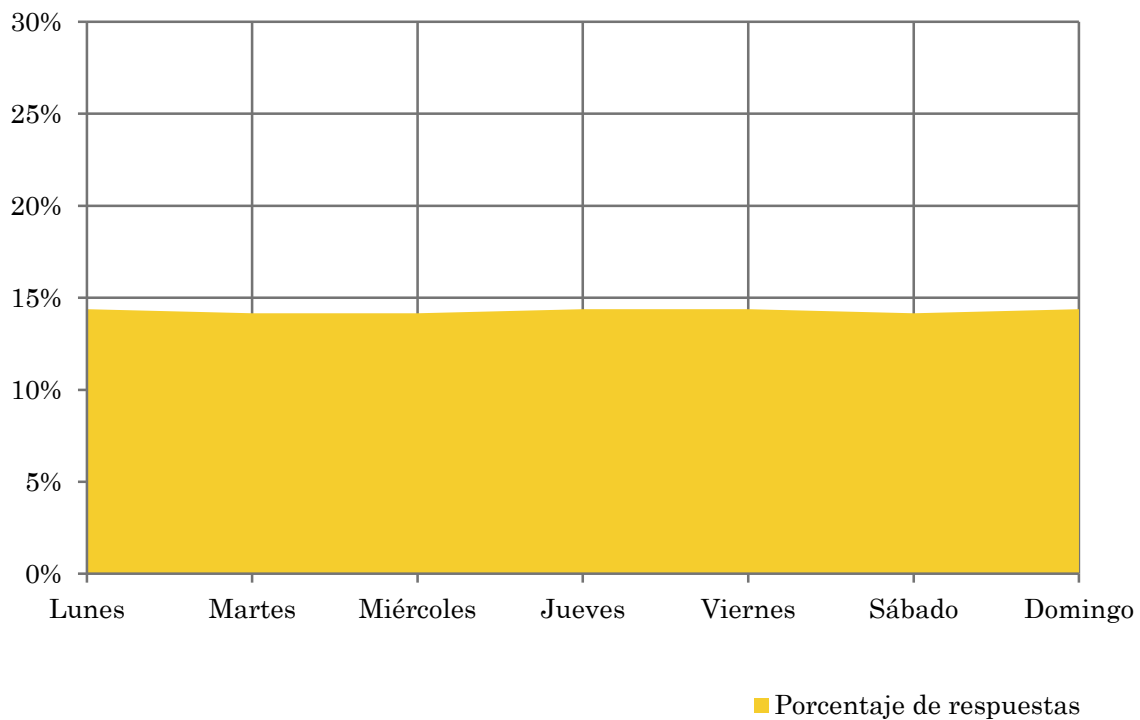
## Pregunta - ¿Qué días de la semana suele ver Onda Algeciras TV?

Universo: población habitual de la emisora.

### Análisis general

Respuesta	Porcentaje de respuestas
Lunes	14,4%
Martes	14,2%
Miércoles	14,2%
Jueves	14,4%
Viernes	14,4%
Sábado	14,2%
Domingo	14,4%

Distribución de la audiencia durante los días de la semana



## Pregunta - ¿Qué es lo que más le gusta de la programación de esta emisora y de la tv local, en general?

Universo: población habitual de la emisora.

### Análisis general

Respuestas	Porcentaje de habituales
Noticias o informativos locales	51,4%
Reportajes o documentales	12,9%
Entrevistas o debates	3,1%
Magazine o programas de variedades	2,9%
Deportes o retransmisiones deportivas	2,9%
Películas	<1%
Concursos	<1%
Programación infantil o dibujos animados	<1%
Musicales o videoclips	1,4%
No tiene ninguna preferencia / en general, ve todos los programas	25,5%

Preferencias de programación



## Análisis sobre la población no seguidora

⇒ **Análisis de las causas o factores adversos a la audiencia**

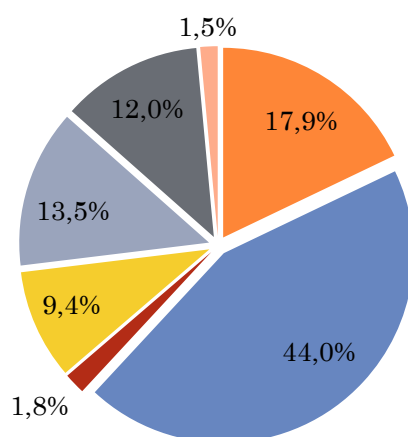
Se consideran no habituales los que dedican una media de menos de un minuto al día a la emisora.

## Principales motivos por los que no se sigue la emisora

Universo: población de toda el área de la muestra que ve la emisora menos de un minuto al día de media.

### Análisis general

Resp / Grupo	Porcentaje
Desconocimiento de la emisora	17,9%
No ve la televisión local / o ninguna emisora en concreto	44,0%
Desconocimiento de la programación de la emisora	1,8%
Dedica poco tiempo a ver la tele	9,4%
Problemas de imagen o de sintonización	13,5%
Prefiere la programación de otras emisoras	12,0%
Otros motivos	1,5%



- Desconocimiento de la emisora
- No ve la televisión local / o ninguna emisora en concreto
- Desconocimiento de la programación de la emisora
- Dedicar poco tiempo a ver la tele
- Problemas de imagen o de sintonización
- Prefiere la programación de otras emisoras
- Otros motivos