



2012

Junio

Estudio de audiencia de  
Gold FM



## Índice de contenido

⇒ Ficha técnica	<u>3</u>
Síntesis del estudio	<u>4</u>
Análisis cuantitativo área 1	<u>6</u>
Análisis por sexos y edades	<u>10</u>
Análisis sobre los habituales (cualitativo)	<u>14</u>

## FICHA TÉCNICA

---

<b>Empresa que realiza el estudio</b>	Información Técnica y Científica SL (Infortécnica)
<b>Universo</b>	Población mayor de 15 años de las comarcas de la Marina Alta y La Safor.
<b>Muestra</b>	388 entrevistas.
<b>Técnica de muestreo</b>	Muestreo probabilístico, aleatorio simple.
<b>Intervalo de confianza</b>	95,5% (dos sigma)
<b>Margen de error (Error máximo aplicable sobre conjunto total de la muestra)</b>	+/- 5,07%
<b>Tipo de entrevista</b>	Telefónica.
<b>Fecha del sondeo</b>	Junio de 2012
<b>Datos de Infortécnica</b>	C/ Lepant 422 08025 Barcelona Tel: +34934334243 Fax: +34934351627 Más información en: <a href="http://www.infortecnica.com">www.infortecnica.com</a> <a href="http://www.audiencia.org">www.audiencia.org</a>

Puede verificar la autenticidad de los datos del estudio consultando la web [www.audiencia.org](http://www.audiencia.org) o contactando con Infortécnica.

## SÍNTESIS DEL ESTUDIO

---

### **“GOLD FM”, SEGUIDA POR MAS DE 11.000 RADIOYENTES DURANTE EL ÚLTIMO MES, CON CERCA DE UN TRES POR CIENTO DE SHARE**

En el estudio realizado en junio de 2012, en la La Marina Alta y La Safor, "Gold FM" es una cadena conocida por un 14 por ciento de la población, cerca de la mitad de los habituales de la radio. Más de 11.000 personas la han seguido durante el último mes, dedicando a la emisora una media de 30 minutos.

Durante los últimos 30 días, sobre el conjunto de la población, el tiempo medio de audiencia es próximo a tres minutos, con un share cercano al tres por ciento. La cuota de radioyentes GRP´s es próxima a 3.000 personas.

La emisora es seguida por todos los grupos de sexo y edad.

## Análisis cuantitativo de la audiencia de la emisora por cada área

- ⇒ Grado de conocimiento respecto al nombre de la emisora.
- Calidad de recepción y / o porcentaje de sintonización.
- Frecuencia de seguimiento de la emisora.
- Frecuencia de seguimiento en el último mes.
- Número de personas que siguen la emisora habitualmente.
- Número de personas que han seguido la emisora durante el último mes.
- Tiempo medio de dedicación a la emisora.
- Tiempo medio de dedicación en el último mes.
- Share, cuota de oyentes y total de horas de audiencia diaria.  
(datos generales y del último mes)



## La Marina Baixa y La Safor

### Análisis cuantitativo

Población total de los municipios de la muestra  $\Rightarrow$  176.328

Municipios  $\Rightarrow$

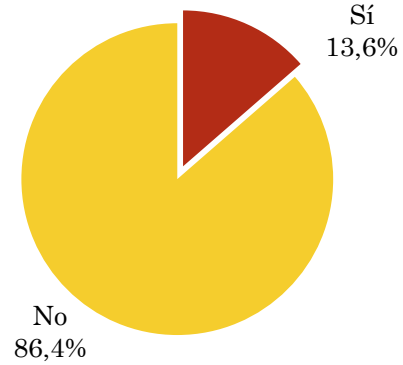
Barx	Daimús
Rótova	Piles
Villalonga	Simat de la Vallidigna
Alfauir	Benifairó de la Vallidigna
Ador	Xeraco
Potrías	Tavernes de la Vallidigna
Beniarjó	
Beniflá	
Palma de Gandía	
Gandia	
Xeresa	
Real de Gandía	
Almoines	
Benirredrà	
Oliva	
Rafelcofer	
Bellreguard	
Palmera	
Miramar	

**Pregunta - ¿Conoce la emisora Gold FM?**

Universo: población mayor de 15 años de: La Marina Baixa y La Safor

Respuesta	Porcentaje
Sí	13,6%
No	86,4%

Grado de conocimiento de la población respecto al nombre de la emisora

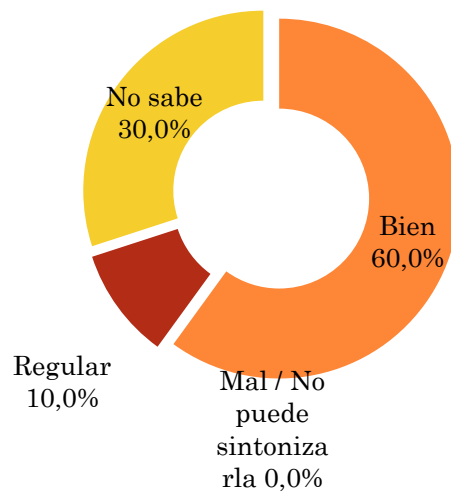


**Pregunta - En cuanto a la recepción de la señal Gold FM ¿se recibe bien, regular o mal?**

Universo: población de: La Marina Baixa y La Safor que conoce la emisora

Respuesta	Porcentaje
Bien	60,0%
Mal / No puede sintonizarla	0,0%
Regular	10,0%
No sabe	30,0%

Calidad de recepción

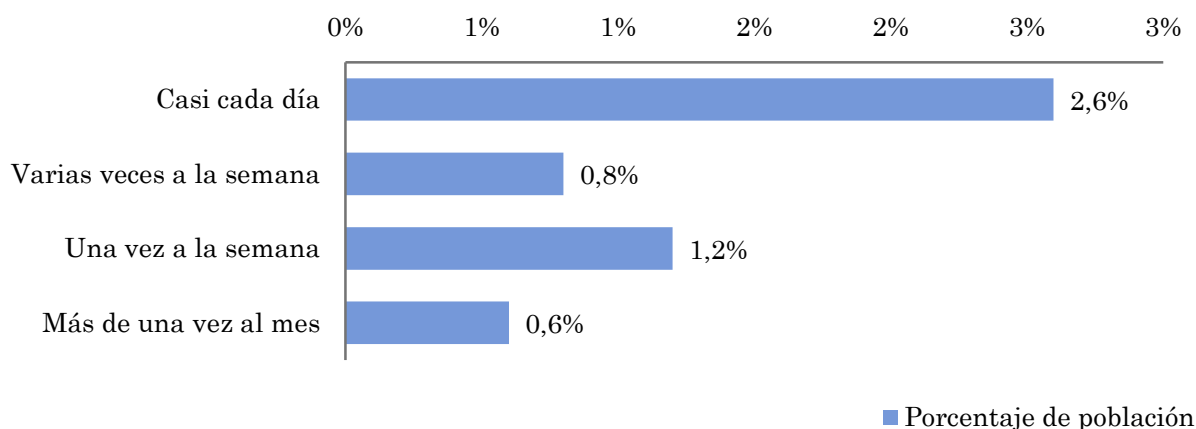


## Pregunta - ¿Con qué frecuencia sigue la emisora?

Universo: población mayor de 15 años de: La Marina Baixa y La Safor

Respuesta	Porcentaje de población	Personas
Casi cada día	2,6%	4.580
Varias veces a la semana	0,8%	1.411
Una vez a la semana	1,2%	2.116
Más de una vez al mes	0,6%	1.058

Esta emisora es seguida por 9164 personas del area indicada.



## Indicadores de audiencia de la emisora en el área específica

Minutos / día: Tiempo medio de dedicación diaria a la emisora en el área específica.

Desviación típica ( $\sigma$ ): o desviación estandar es una medida de dispersión de la media.

Minutos / día	Desviación típica ( $\sigma$ )
2,3	17,2

SHARE: cuota de audiencia, expresada en porcentaje, respecto al resto de emisoras.

SHARE
2,2%

Cuota de oyentes (GRPs): cuota de audiencia, expresada en número de personas, respecto al resto de emisoras.

Cuota de oyentes (GRPs)
2.543

Horas de audiencia diaria: total de horas de seguimiento que dedica el conjunto de la población.

Horas de audiencia diaria
6.744,0

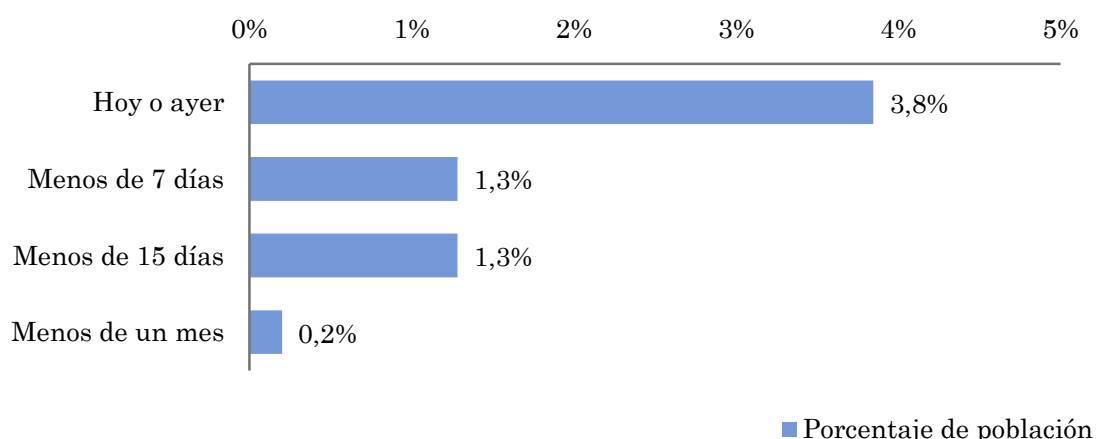


## Pregunta - ¿Aproximadamente, cuándo fue la última vez que escuchó Gold FM?

Universo: población mayor de 15 años de: La Marina Baixa y La Safor

Respuesta	Porcentaje de población	Personas
Hoy o ayer	3,8%	6.782
Menos de 7 días	1,3%	2.261
Menos de 15 días	1,3%	2.261
Menos de un mes	0,2%	353

Esta emisora ha sido escuchada por 11656 personas del área indicada durante el último mes.



## Indicadores de audiencia de la emisora en el área específica durante el último mes

Minutos / día: Tiempo medio de dedicación diaria a la emisora en el área específica.

Desviación típica ( $\sigma$ ): o desviación estandar es una medida de dispersión de la media.

Minutos / día	Desviación típica ( $\sigma$ )
2,6	14,2

SHARE: cuota de audiencia, expresada en porcentaje, respecto al resto de emisoras.

SHARE
2,5%

Cuota de oyentes (GRPs): cuota de audiencia, expresada en número de personas, respecto al resto de emisoras.

Cuota de oyentes (GRPs)
2.882

Horas de audiencia diaria: total de horas de seguimiento que dedica el conjunto de la población.

Horas de audiencia diaria
7.640,9

## Análisis por grupos de sexo y edad

- ⇒ Conocimiento del nombre de la emisora por sexos y edades.
- Frecuencia de seguimiento por sexos y edades.
- Tiempo de dedicación diario por sexos y edades.
- Tiempo de dedicación diario de los habituales a la emisora por sexos y edades.

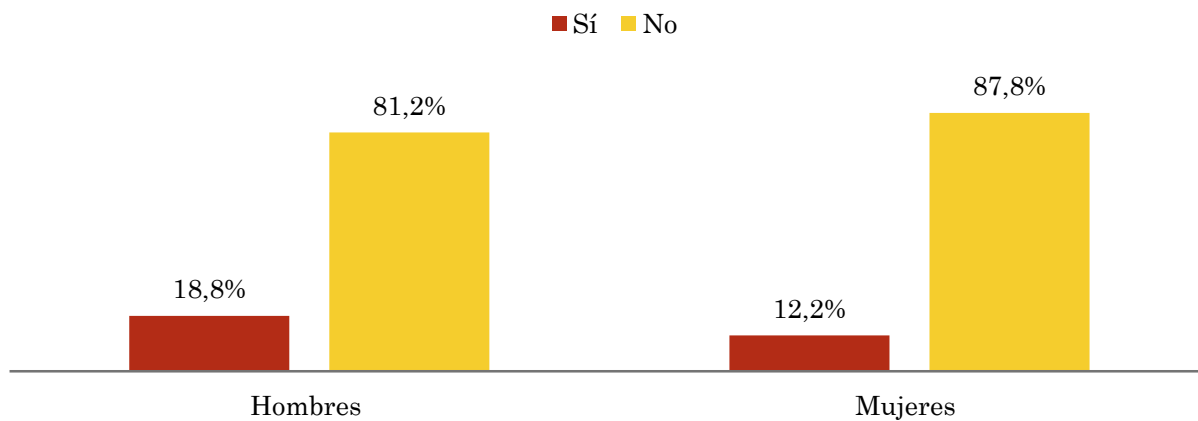
Los datos que se presentan a continuación están basados en el conjunto de la muestra y no son proporcionales a la población de cada área.

### Pregunta - ¿Conoce la emisora Gold FM?

Universo: población mayor de 15 años de toda el área de la muestra.

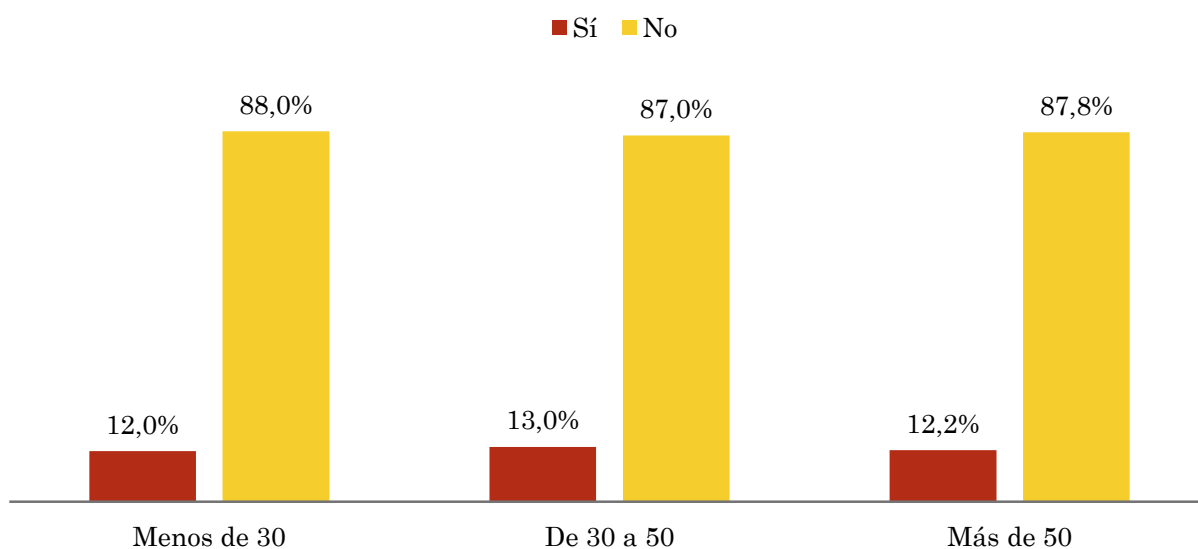
#### Análisis comparativo por grupos de sexo

Resp / Grupo	Hombres	Mujeres
Sí	18,8%	12,2%
No	81,2%	87,8%



#### Análisis comparativo por grupos de edad

Resp \ Grupo	Menos de 30	De 30 a 50	Más de 50
Sí	12,0%	13,0%	12,2%
No	88,0%	87,0%	87,8%

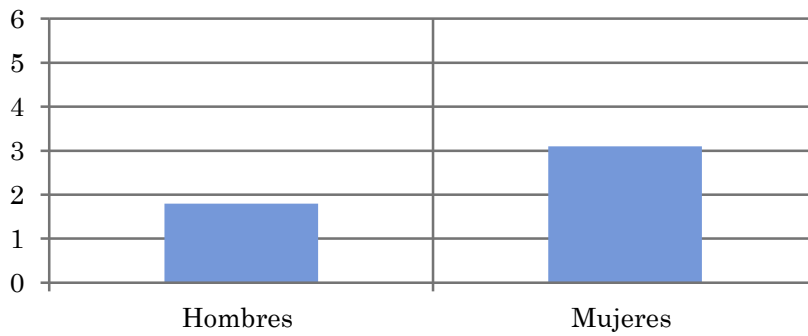


## Tiempo medio de dedicación diaria a la emisora (minutos / día)

Universo: población mayor de 15 años de toda el área de la muestra.

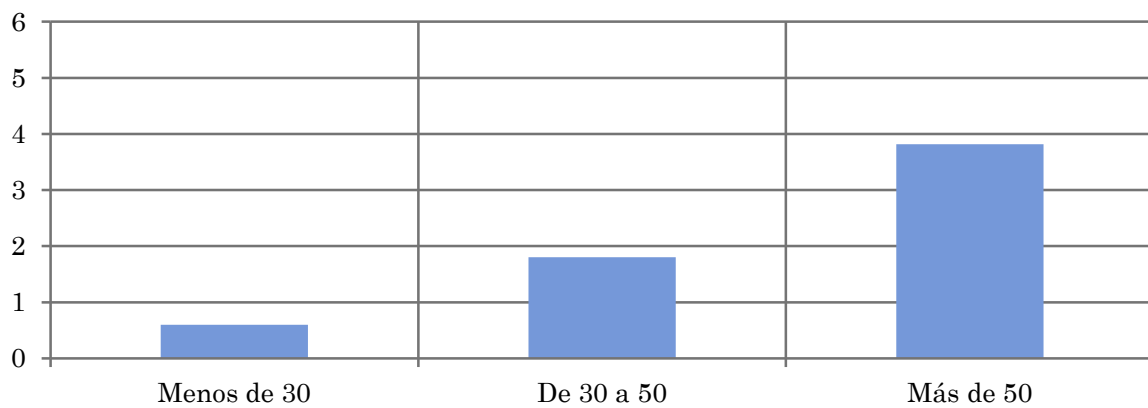
### Análisis comparativo por grupos de sexo

Hombres	Mujeres
1,8	3,1



### Análisis por grupos de edad

Menos de 30	De 30 a 50	Más de 50
0,6	1,8	3,8

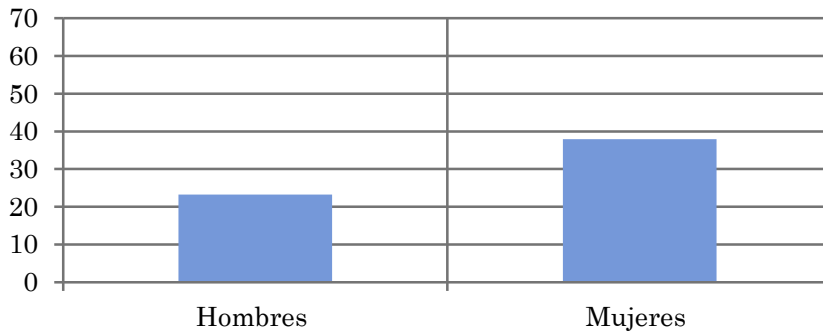


### Tiempo medio de dedicación diaria a la emisora (minutos / día)

Universo: Población que sigue la emisora, por lo menos ocasionalmente.

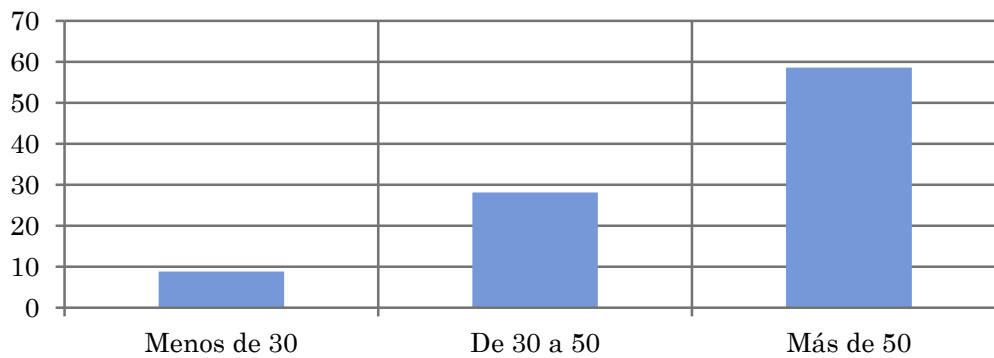
#### Análisis comparativo por grupos de sexo

Hombres	Mujeres
23,2	37,9



#### Análisis de sus seguidores por grupos de edad:

Menos de 30	De 30 a 50	Más de 50
8,8	28,1	58,6



## Análisis sobre los oyentes habituales de la emisora

⇒ **Distribución de la audiencia durante el día**

**Distribución de la audiencia durante la semana**

Se consideran habituales los que dedican una media de más de un minuto al día a la emisora.

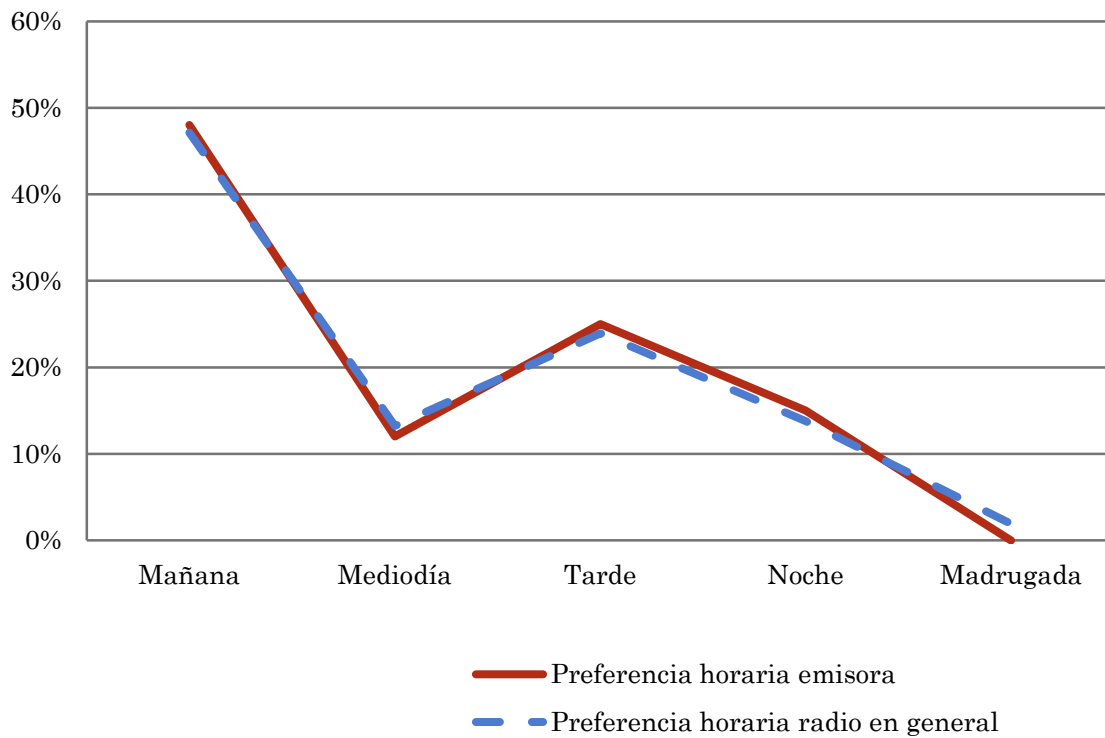
## Pregunta - ¿A qué horas escucha habitualmente Gold FM?

Universo: población habitual de la emisora.

### Análisis general

Respuesta	Preferencia horaria emisora	Preferencia horaria radio en general
Mañana	48,0%	47,1%
Mediodía	12,0%	13,2%
Tarde	25,0%	23,9%
Noche	15,0%	13,8%
Madrugada	0,0%	1,9%

Distribución de la audiencia durante el día



Los resultados obtenidos son un reflejo del horario más común de sintonización de la emisora. Lo que no significa que no la sigan fuera del horario más habitual.

## Pregunta - ¿Qué días de la semana suele escuchar Gold FM?

Universo: población habitual de la emisora.

### Análisis general

Respuesta	Porcentaje de respuestas
Lunes	15,3%
Martes	16,0%
Miércoles	14,0%
Jueves	13,3%
Viernes	14,6%
Sábado	13,3%
Domingo	13,5%

Distribución de la audiencia durante los días de la semana

