

2012

Junio



## Estudio de audiencia de Popular TV - Murcia



## Índice de contenido

⇒ Ficha técnica	3
Síntesis del estudio	4
Análisis cuantitativo área 1	6
Análisis cuantitativo área 2	10
Análisis por sexos y edades	14
Análisis sobre los habituales (cualitativo)	19
Análisis sobre las causas adversas a la audiencia	22

## FICHA TÉCNICA

---

<b>Empresa que realiza el estudio</b>	Información Técnica y Científica SL (Infortécnica)
<b>Universo</b>	Población mayor de 15 años de la comunidad de Murcia.
<b>Muestra</b>	390 entrevistas.
<b>Técnica de muestreo</b>	Muestreo probabilístico, estratificado por áreas de municipios (afijación uniforme) y aleatorio simple para los individuos de cada area.
<b>Intervalo de confianza</b>	95,5% (dos sigma)
<b>Margen de error (Error máximo aplicable sobre conjunto total de la muestra)</b>	+/- 5,06%
<b>Tipo de entrevista</b>	Telefónica.
<b>Fecha del sondeo</b>	Junio de 2012
<b>Datos de Infortécnica</b>	C/ Lepant 422 08025 Barcelona Tel: +34934334243 Fax: +34934351627 Más información en: <a href="http://www.infortecnica.com">www.infortecnica.com</a> <a href="http://www.audiencia.org">www.audiencia.org</a>

Puede verificar la autenticidad de los datos del estudio consultando la web [www.audiencia.org](http://www.audiencia.org) o contactando con Infortécnica.

## SÍNTESIS DEL ESTUDIO

---

### **“POPULAR TV MURCIA”, SEGUIDA POR MÁS DE 318.000 TELESPECTADORES, CON UN 3,5 POR CIENTO DE SHARE EN MURCIA CAPITAL, DURANTE EL ÚLTIMO MES**

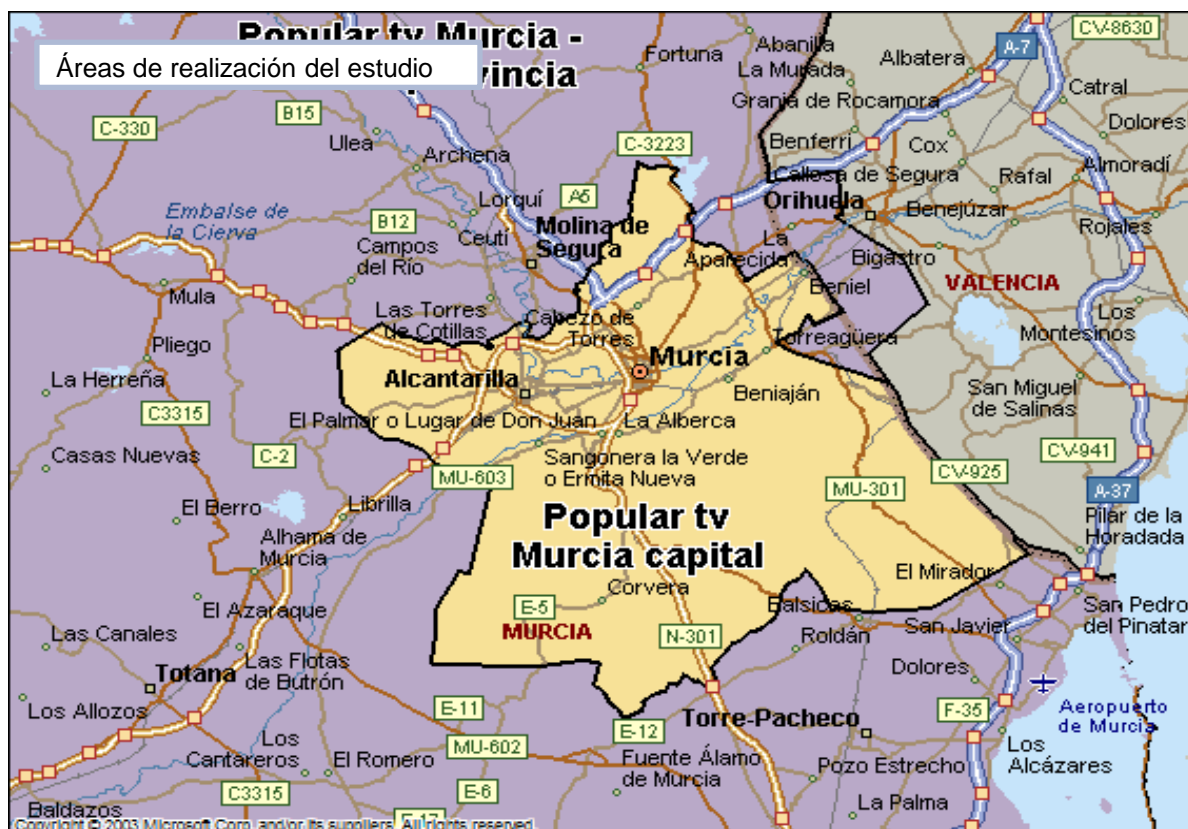
En el estudio realizado en junio de 2012, “Popular TV” es conocida por dos tercios de la población de Murcia capital. Más de 318.000 personas la siguen de forma habitual, dedicando a la emisora una media de 20 minutos al día.

La población de Murcia, dedica a la emisora una media de cinco minutos diarios, con un share próximo al tres por ciento (3,5% durante el último mes). La cuota de telespectadores (GRP’s) en el municipio es de 15.000 en junio.

La emisora es seguida por todos los grupos de sexo y edad.

## Análisis cuantitativo de la audiencia de la emisora por cada área

- ⇒ Grado de conocimiento de la población respecto al nombre de la emisora.
- Porcentaje de sintonización.
- Frecuencia de seguimiento general de la emisora.
- Frecuencia de seguimiento en el último mes.
- Número de personas que siguen la emisora habitualmente.
- Número de personas que han seguido la emisora en el último mes.
- Tiempo medio de dedicación diaria a la emisora.
- Tiempo medio de dedicación diaria en el último mes.
- SHARE, GRP y total de horas de audiencia diaria (datos generales).
- SHARE, GRP y total de horas de audiencia diaria (datos del último mes).



## Ciudad de Murcia

### Análisis cuantitativo

Población total de los municipios de la muestra  $\Rightarrow$  442.203

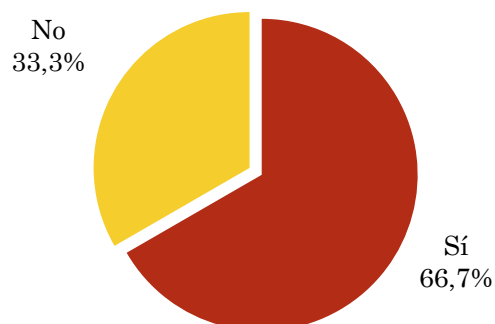
Municipios  $\Rightarrow$  Murcia

### Pregunta - ¿Conoce el canal de televisión Popular TV - Murcia?

Universo: población mayor de 15 años de Ciudad de Murcia

Respuesta	Porcentaje
Sí	66,7%
No	33,3%

Grado de conocimiento de la población respecto al nombre de la emisora

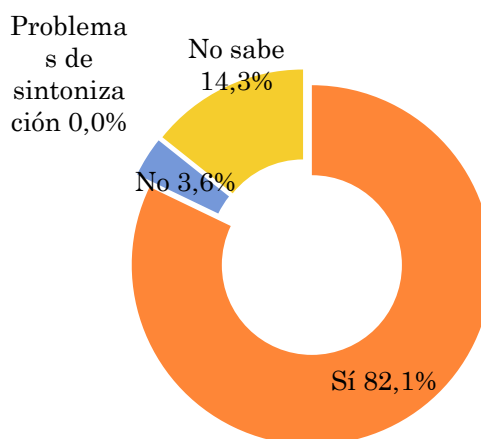


### Pregunta - ¿Tiene sintonizada Popular TV - Murcia en su televisor?

Universo: población mayor de 15 años de Ciudad de Murcia que conoce la emisora

Respuesta	Porcentaje
Sí	82,1%
No	3,6%
Problemas de sintonización	0,0%
No sabe	14,3%

Porcentaje de sintonización

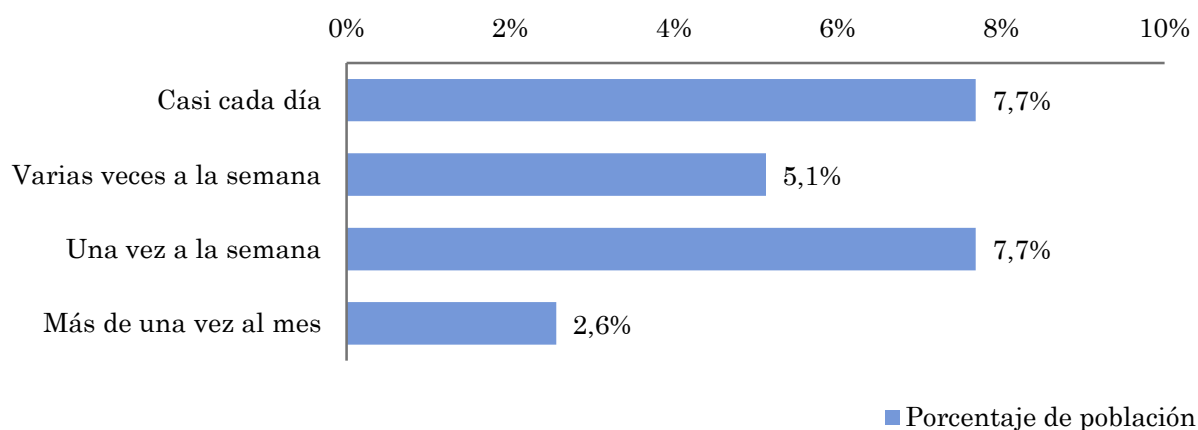


## Pregunta - ¿Con qué frecuencia sigue la emisora?

Universo: población mayor de 15 años de Ciudad de Murcia

Respuesta	Porcentaje de población	Personas
Casi cada día	7,7%	34.016
Varias veces a la semana	5,1%	22.677
Una vez a la semana	7,7%	34.016
Más de una vez al mes	2,6%	11.339

*Esta emisora es seguida habitualmente por 102047 personas del área indicada.*



## Indicadores de audiencia de la emisora en el área específica

Minutos / día: Tiempo medio de dedicación diaria a la emisora en el área específica.

Desviación típica ( $\sigma$ ): o desviación estandar es una medida de dispersión de la media.

Minutos / día	Desviación típica ( $\sigma$ )
4,4	12,9

SHARE: cuota de audiencia, expresada en porcentaje, respecto al resto de emisoras.

SHARE
2,4%

Cuota de telespectadores (GRPs): cuota de audiencia, expresada en número de personas, respecto al resto de emisoras.

Cuota de telespectadores (GRPs)
10.809

Horas de audiencia diaria: total de horas de seguimiento que dedica el conjunto de la población.

Horas de audiencia diaria
32.428,2

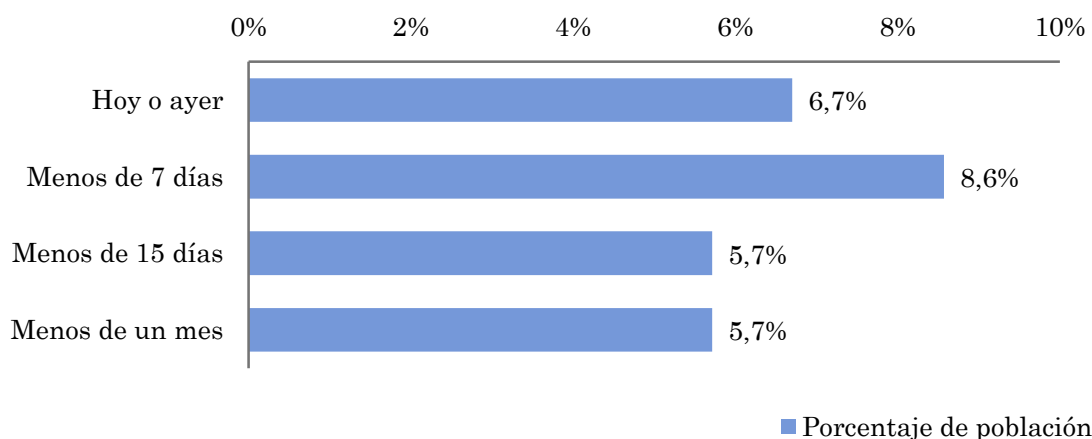


## Pregunta - ¿Aproximadamente, cuándo fue la última vez que vió Popular TV - Murcia?

Universo: población mayor de 15 años de Ciudad de Murcia

Respuesta	Porcentaje de población	Personas
Hoy o ayer	6,7%	29.628
Menos de 7 días	8,6%	37.903
Menos de 15 días	5,7%	25.269
Menos de un mes	5,7%	25.269

Esta emisora ha sido seguida por 118068 personas del área indicada durante el último mes.



## Indicadores de audiencia de la emisora en el área específica durante el último mes

Minutos / día: Tiempo medio de dedicación diaria a la emisora en el área específica.

Desviación típica ( $\sigma$ ): o desviación estándar es una medida de dispersión de la media.

Minutos / día	Desviación típica ( $\sigma$ )
6,1	16,9

SHARE: cuota de audiencia, expresada en porcentaje, respecto al resto de emisoras.

SHARE
3,4%

Cuota de telespectadores (GRPs): cuota de audiencia, expresada en número de personas, respecto al resto de emisoras.

Cuota de telespectadores (GRPs)
14.935

Horas de audiencia diaria: total de horas de seguimiento que dedica el conjunto de la población.

Horas de audiencia diaria
44.804,6



## Resto de la Comunidad de Murcia

### Análisis cuantitativo

Población total de los municipios de la muestra  $\Rightarrow$  1.027.866

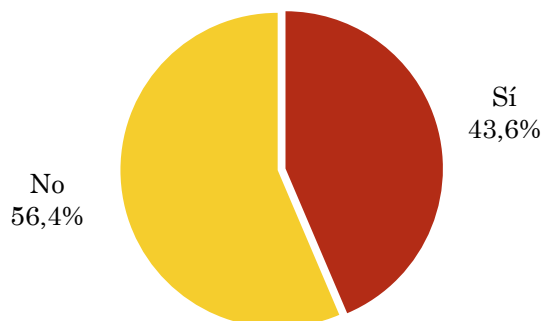
Municipios  $\Rightarrow$  Toda la comunidad exceptuando ciudad de Murcia

### Pregunta - ¿Conoce el canal de televisión Popular TV - Murcia?

Universo: población mayor de 15 años de Resto de la Comunidad de Murcia

Respuesta	Porcentaje
Sí	43,6%
No	56,4%

Grado de conocimiento de la población respecto al nombre de la emisora

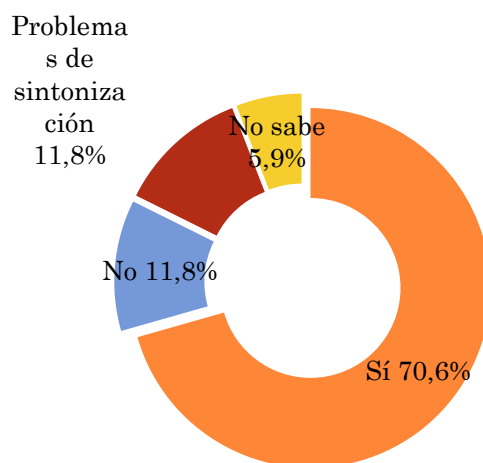


### Pregunta - ¿Tiene sintonizada Popular TV - Murcia en su televisor?

Universo: población mayor de 15 años de Resto de la Comunidad de Murcia que conoce la emisora

Respuesta	Porcentaje
Sí	70,6%
No	11,8%
Problemas de sintonización	11,8%
No sabe	5,9%

Porcentaje de sintonización

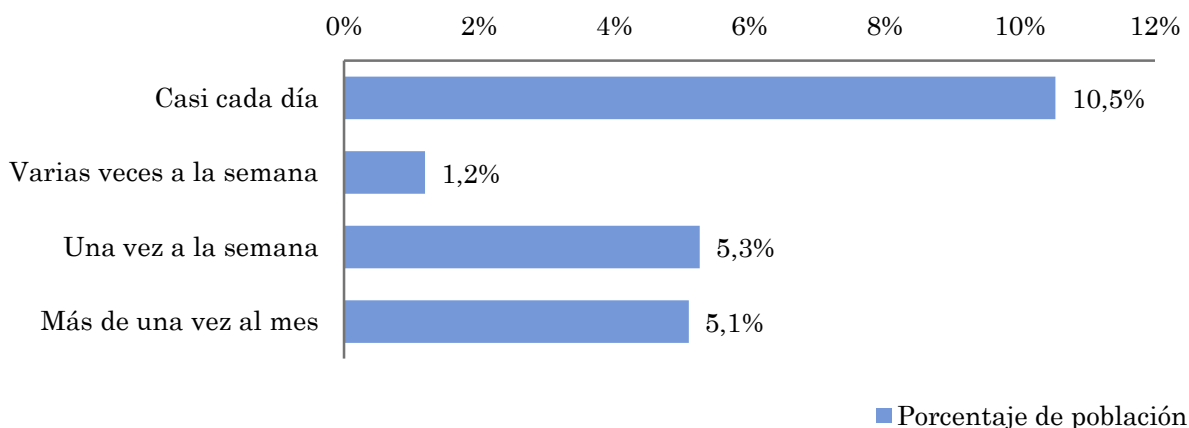


## Pregunta - ¿Con qué frecuencia sigue la emisora?

Universo: población mayor de 15 años de Resto de la Comunidad de Murcia

Respuesta	Porcentaje de población	Personas
Casi cada día	10,5%	108.196
Varias veces a la semana	1,2%	12.334
Una vez a la semana	5,3%	54.098
Más de una vez al mes	5,1%	52.421

Esta emisora es seguida por 227050 personas del area indicada.



## Indicadores de audiencia de la emisora en el área específica

Minutos / día: Tiempo medio de dedicación diaria a la emisora en el área específica.

Desviación típica ( $\sigma$ ): o desviación estandar es una medida de dispersión de la media.

Minutos / día	Desviación típica ( $\sigma$ )
2,4	8,3

SHARE: cuota de audiencia, expresada en porcentaje, respecto al resto de emisoras.

SHARE
1,3%

Cuota de telespectadores (GRPs): cuota de audiencia, expresada en número de personas, respecto al resto de emisoras.

Cuota de telespectadores (GRPs)
13.610

Horas de audiencia diaria: total de horas de seguimiento que dedica el conjunto de la población.

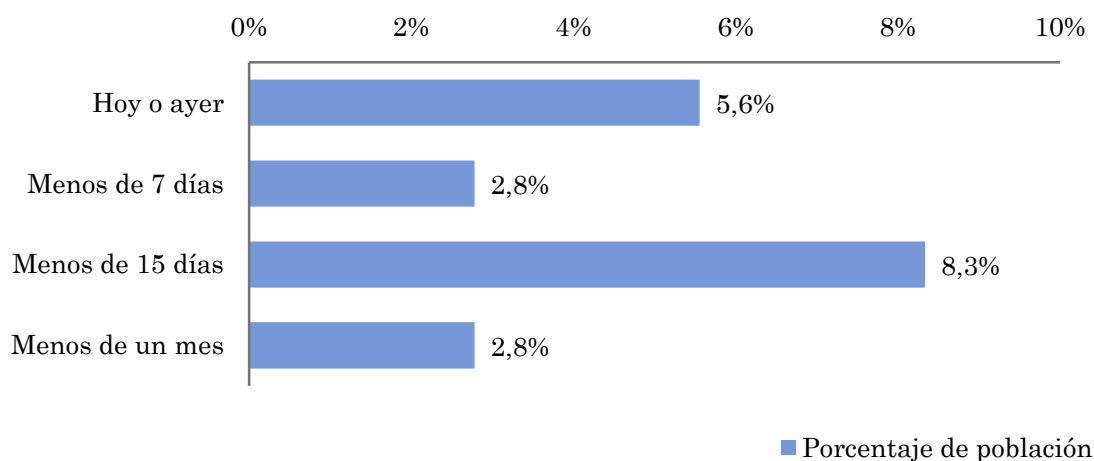
Horas de audiencia diaria
40.829,1

## Pregunta - ¿Aproximadamente, cuándo fue la última vez que vió Popular TV - Murcia?

Universo: población mayor de 15 años de Resto de la Comunidad de Murcia

Respuesta	Porcentaje de población	Personas
Hoy o ayer	5,6%	57.104
Menos de 7 días	2,8%	28.552
Menos de 15 días	8,3%	85.656
Menos de un mes	2,8%	28.552

Esta emisora ha sido escuchada por 199863 personas del area indicada durante el último mes.



## Indicadores de audiencia de la emisora en el área específica durante el último mes

Minutos / día: Tiempo medio de dedicación diaria a la emisora en el área específica.

Desviación típica ( $\sigma$ ): o desviación estandar es una medida de dispersión de la media.

Minutos / día	Desviación típica ( $\sigma$ )
1,8	5,3

SHARE: cuota de audiencia, expresada en porcentaje, respecto al resto de emisoras.

SHARE
1,0%

Cuota de oyentes (GRPs): cuota de audiencia, expresada en número de personas, respecto al resto de emisoras.

Cuota de telespectadores (GRPs)
10.553

Horas de audiencia diaria: total de horas de seguimiento que dedica el conjunto de la población.

Horas de audiencia diaria
31.659,2

## Análisis por grupos de sexo y edad

- ⇒ Conocimiento del nombre de la emisora por sexos y edades.
- Frecuencia de seguimiento por sexos y edades.
- Tiempo de dedicación diario por sexos y edades.
- Tiempo de dedicación diario de los habituales a la emisora por sexos y edades.

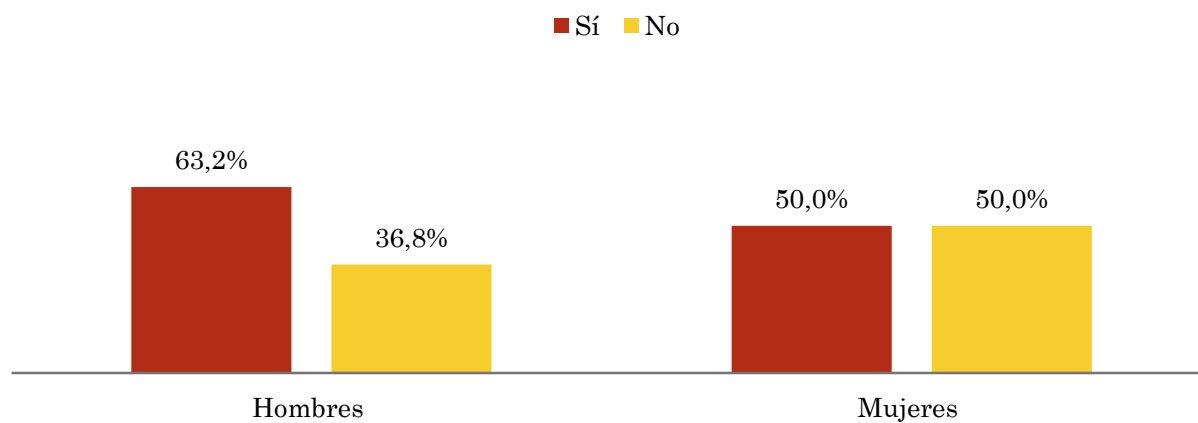
Los datos que se presentan a continuación están basados en el conjunto de la muestra y no son proporcionales a la población de cada área.

## Pregunta - ¿Conoce el canal de televisión Popular TV - Murcia?

Universo: población mayor de 15 años de toda el área de la muestra.

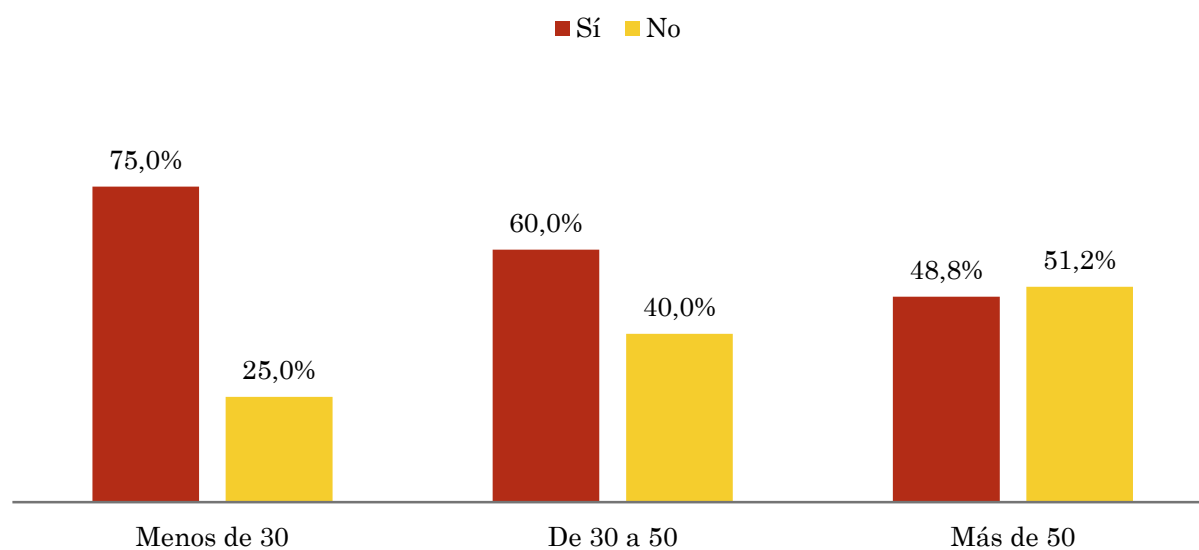
### Análisis comparativo por grupos de sexo

Resp / Grupo	Hombres	Mujeres
Sí	63,2%	50,0%
No	36,8%	50,0%



### Análisis comparativo por grupos de edad

Resp \ Grupo	Menos de 30	De 30 a 50	Más de 50
Sí	75,0%	60,0%	48,8%
No	25,0%	40,0%	51,2%

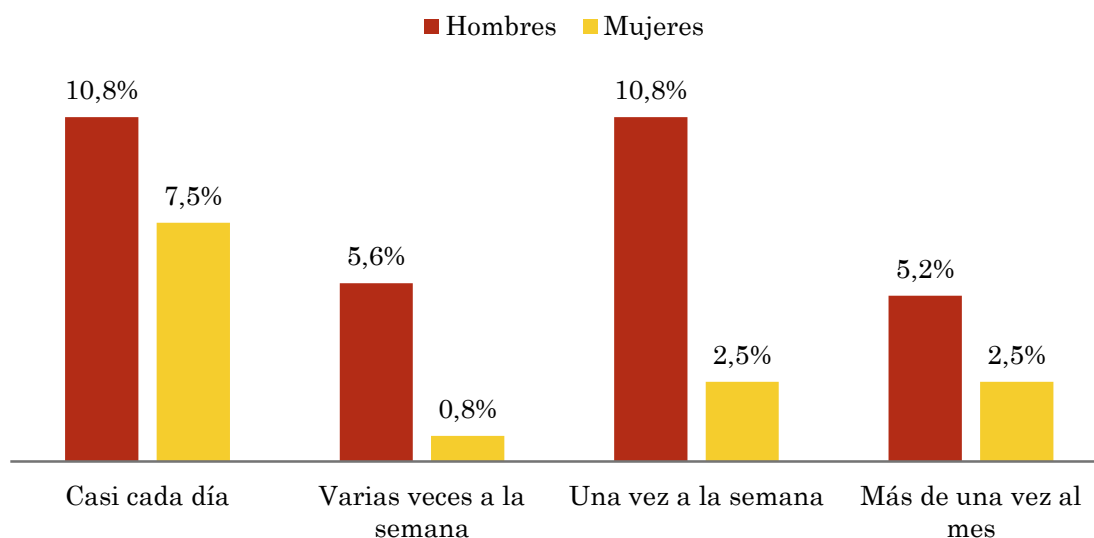


## Pregunta - ¿Con qué frecuencia sigue la emisora?

Universo: población mayor de 15 años de toda el área de la muestra.

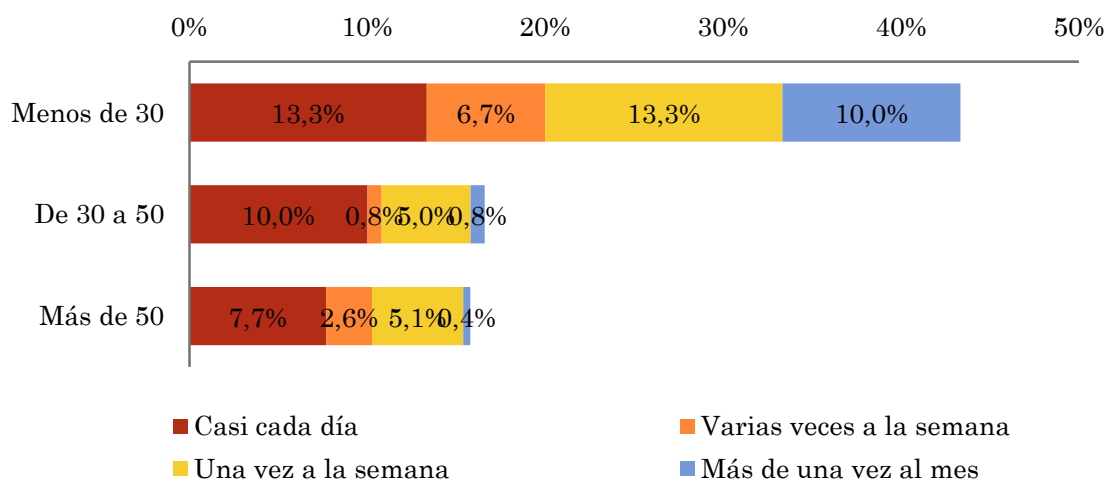
### Análisis comparativo por grupos de sexo

Respuesta	Hombres	Mujeres
Casi cada día	10,8%	7,5%
Varias veces a la semana	5,6%	0,8%
Una vez a la semana	10,8%	2,5%
Más de una vez al mes	5,2%	2,5%



### Análisis comparativo por grupos de edad

Resp \ Grupo	Menos de 30	De 30 a 50	Más de 50
Casi cada día	13,3%	10,0%	7,7%
Varias veces a la semana	6,7%	0,8%	2,6%
Una vez a la semana	13,3%	5,0%	5,1%
Más de una vez al mes	10,0%	0,8%	0,4%



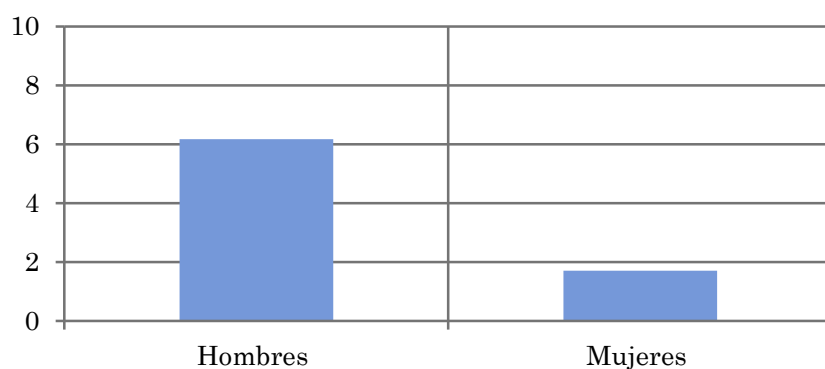


## Tiempo medio de dedicación diaria a la emisora (minutos / día)

Universo: población mayor de 15 años de toda el área de la muestra.

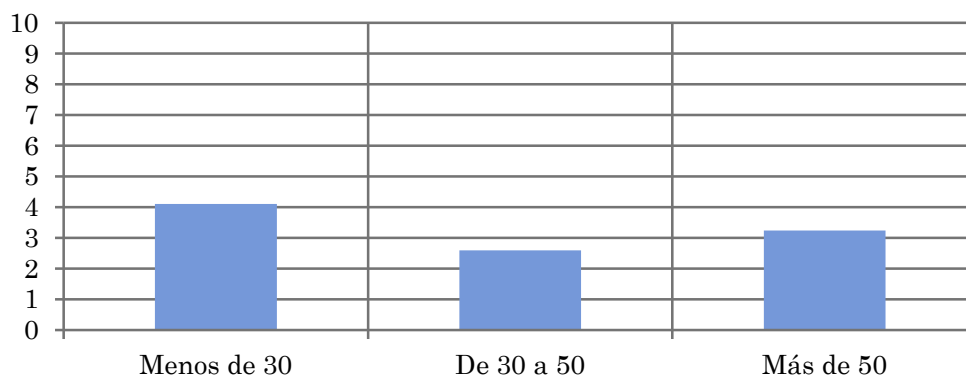
### Análisis comparativo por grupos de sexo

Hombres	Mujeres
6,2	1,7



### Análisis por grupos de edad

Menos de 30	De 30 a 50	Más de 50
4,1	2,6	3,2

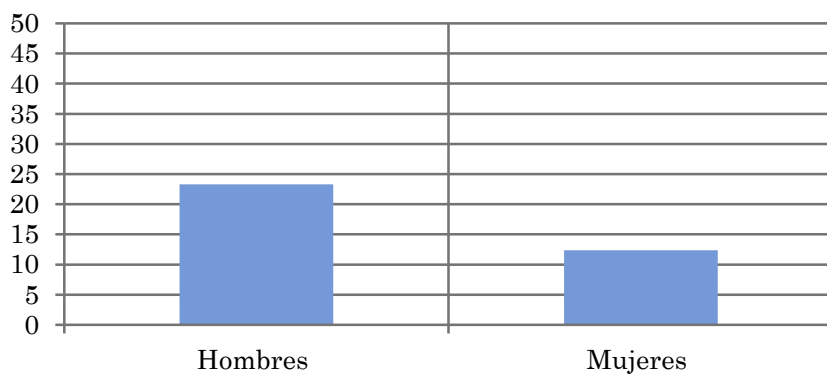


## Tiempo medio de dedicación diaria a la emisora (minutos / día)

Universo: población habitual de la emisora

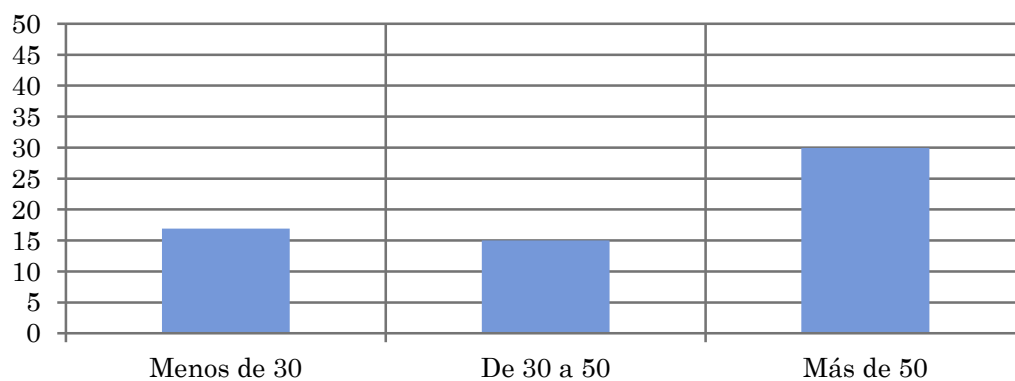
### Análisis comparativo por grupos de sexo

Hombres	Mujeres
23,3	12,4



### Análisis de sus seguidores por grupos de edad:

Menos de 30	De 30 a 50	Más de 50
16,9	15,0	30,0



## Análisis sobre los seguidores habituales de la emisora

⇒ **Distribución de la audiencia durante el día**

**Distribución de la audiencia durante la semana**

Se consideran habituales los que dedican una media de más de un minuto al día a la emisora.

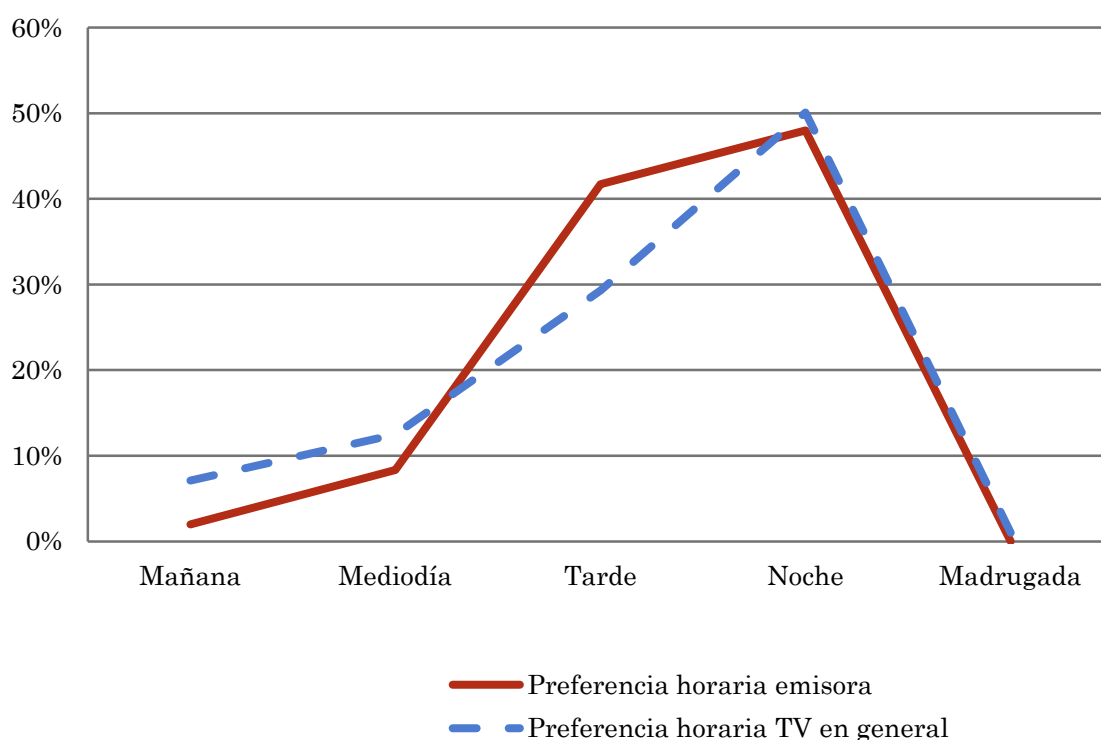
## Pregunta - ¿A qué horas sigue habitualmente Popular TV - Murcia?

Universo: población habitual de la emisora.

### Análisis general

Respuesta	Preferencia horaria emisora	Preferencia horaria TV en general
Mañana	2,0%	7,1%
Mediodía	8,3%	12,5%
Tarde	41,7%	29,3%
Noche	48,0%	50,1%
Madrugada	0,0%	1,0%

Distribución de la audiencia durante el día



Los resultados obtenidos son un reflejo del horario más común de sintonización de la emisora. Lo que no significa que no la sigan fuera del horario más habitual.

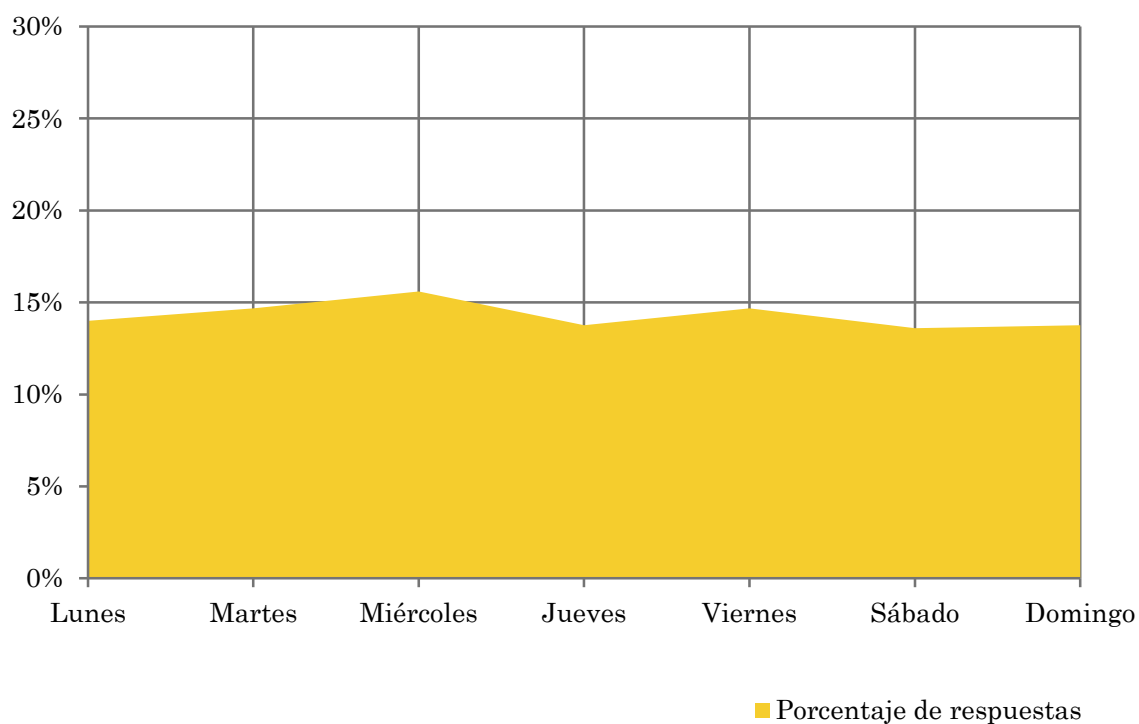
## Pregunta - ¿Qué días de la semana suele ver Popular TV - Murcia?

Universo: población habitual de la emisora.

### Análisis general

Respuesta	Porcentaje de respuestas
Lunes	14,0%
Martes	14,7%
Miércoles	15,6%
Jueves	13,8%
Viernes	14,7%
Sábado	13,6%
Domingo	13,8%

Distribución de la audiencia durante los días de la semana



## Análisis sobre la población no seguidora

⇒ **Análisis de las causas o factores adversos a la audiencia**

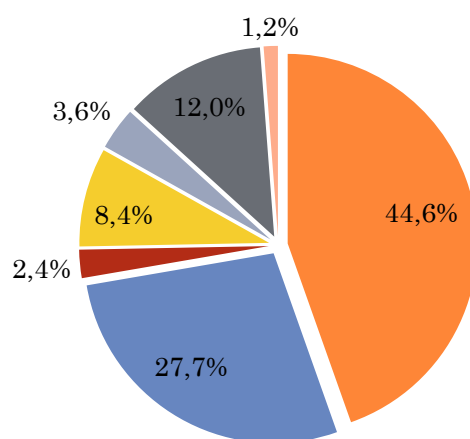
Se consideran no habituales los que dedican una media de menos de un minuto al día a la emisora.

## Principales motivos por los que no se sigue la emisora

Universo: población de toda el área de la muestra que ve la emisora menos de un minuto al día de media.

### Análisis general

Resp / Grupo	Porcentaje
Desconocimiento de la emisora	44,6%
No ve la televisión local / o ninguna emisora en concreto	27,7%
Desconocimiento de la programación de la emisora	2,4%
Dedica poco tiempo a ver la tele	8,4%
Problemas de imagen o de sintonización	3,6%
Prefiere la programación de otras emisoras	12,0%
Otros motivos	1,2%



- Desconocimiento de la emisora
- No ve la televisión local / o ninguna emisora en concreto
- Desconocimiento de la programación de la emisora
- Dedicar poco tiempo a ver la tele
- Problemas de imagen o de sintonización
- Prefiere la programación de otras emisoras
- Otros motivos