



2012

Març



## Estudi d'audiència de Canal Català Tarragona



## Índex de contingut

⇒ Fitxa tècnica	<u>3</u>
Síntesi de l'estudi	<u>4</u>
Anàlisi quantitatiu de la primera àrea	<u>6</u>
Anàlisi per sexes i edats	<u>10</u>
Anàlisi sobre els habituals (estudi qualitatiu)	<u>15</u>
Anàlisi sobre les causes negatives a la audiència	<u>19</u>

## FITXA TÈCNICA

---

<b>Empresa que realitza l'estudi</b>	Informació Tècnica i Científica S.L. (Infortécnica)
<b>Univers</b>	Població major de 15 anys de Tarragona, Tarragonès, Alt i Baix Camp i Conca de Barberà..
<b>Mostra</b>	395 entrevistes.
<b>Tècnica de mostreig</b>	Mostreig probabilístic, aleatori simple.
<b>Interval de confiança</b>	95,5% (dos sigma)
<b>Marge d'error (Error màxim aplicable sobre conjunt total de la mostra)</b>	+/- 5,03%
<b>Tipus d'entrevista</b>	Telefònica.
<b>Data del sondeig</b>	Març de 2012
<b>Dades d'Infortécnica</b>	C/ Lepant 422 08025 Barcelona Tel: +34934334243 Fax: +34934351627 Mes informació en: <a href="http://www.infortecnica.com">www.infortecnica.com</a> <a href="http://www.audiencia.org">www.audiencia.org</a>

Pot verificar l'autenticitat de les dades de l'estudi a la web [www.audiencia.org](http://www.audiencia.org) o contactant amb Infortécnica.

## SÍNTESI DE L'ESTUDI

---

### **"CANAL CATALÀ TARRAGONA", SEGUIT PER MES DE 200.000 TELEESPECTADORS EN L'ÚLTIM MES, SUPERA UN TRES PER CENT DE SHARE**

En el darrer estudi de març de 2012, "Canal Català Tarragona" és conegut per les tres quartes parts de la població de les comarques del Tarragonès, Baix i Alt Camp i Conca de Barberà. Es troba pressintonitzada en més de la meitat dels televisors. L'han seguit mes de 200.000 persones durant l'últim mes, amb una mitjana de temps de 20 minuts al dia.

Sobre el conjunt de la població, l'emissora obté un temps mitjà proper a sis minuts, amb un share global superior al tres per cent. Presenta un GRP's superior a 17.000 teleespectadors.

L'emissora és seguida per tots els grups de sexe i edat.

## Anàlisi quantitativ de l'audiència de l'emissora per àrees

- ⇒ Grau de coneixement de la població respecte el nom de l'emissora.
- Percentatge de sintonització.
- Freqüència de seguiment general de l'emissora.
- Freqüència de seguiment durant l'últim mes.
- Nombre de telespectadors que segueixen l'emissora habitualment.
- Nombre de telespectadors que segueixen l'emissora durant l'últim mes.
- Temps de dedicació diària a l'emissora.
- Temps de dedicació durant l'últim mes.
- SHARE, GRP y total d'hores d'audiència diària (dades generals).
- SHARE, GRP y total d'hores d'audiència diària (dades de l'últim mes).



## Tarragonès, Alt, Baix Camp i Conca de Barberà

### Anàlisi quantitatiu

Població total dels municipis de la mostra  $\Rightarrow$  568.483

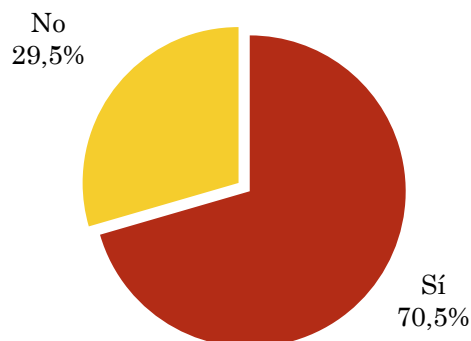
Municipis  $\Rightarrow$  Conca de Barberà  
Tarragonès  
Alt Camp  
Baix Camp

### Pregunta - Coneix l'emissora de TV local Canal Català Tarragona?

Mostra: població major de 15 anys de: Tarragonès, Alt, Baix Camp i Conca de Barberà

Resposta	Percentatge
Sí	70,5%
No	29,5%

Grau de coneixement de la població respecte el nom de l'emissora

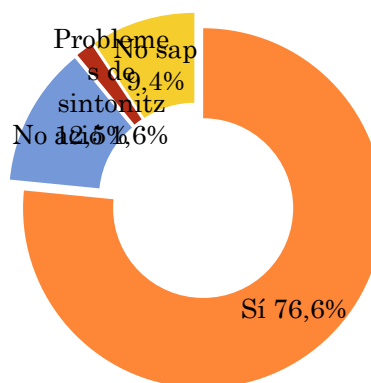


### Pregunta - Te sintonizada Canal Català Tarragona al seu televisor?

Mostra: població de Tarragonès, Alt, Baix Camp i Conca de Barberà que coneix l'emissora

Resposta	Percentatge
Sí	76,6%
No	12,5%
Problemes de sintonització	1,6%
No sap	9,4%

Percentatge de sintonització

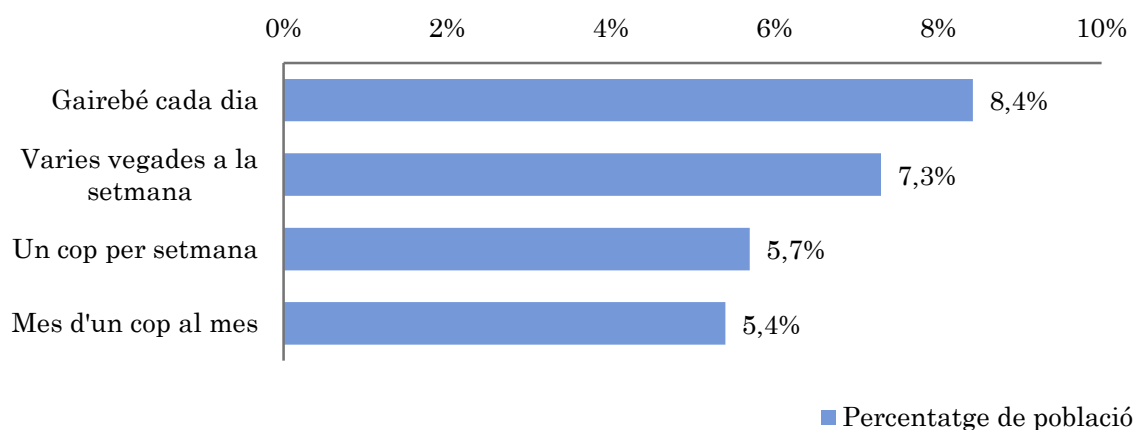


## Pregunta - Amb quina freqüència segueix l'emissora?

Mostra: població major de 15 anys de: Tarragonès, Alt, Baix Camp i Conca de Barberà

Resposta	Percentatge de població	Persones
Gairebé cada dia	8,4%	47.906
Varies vegades a la setmana	7,3%	41.518
Un cop per setmana	5,7%	32.404
Mes d'un cop al mes	5,4%	30.698

Aquesta emissora es seguida habitualment per 152526 persones de l'àrea indicada.



## Indicadors d'audiència de l'emissora a l'àrea específica

Minuts / dia: Mitjana de minuts diaris que dedica la població de l'àrea en qüestió a l'emissora.

Desviació típica ( $\sigma$ ): o desviació estàndard és una mesura de dispersió dels valors sobre la mitjana.

Minuts / dia	Desviació típica ( $\sigma$ )
5,6	16,2

SHARE: quota d'audiència, expressada en percentatge, respecte la resta d'emissores.

SHARE
3,1%

Quota de telespectadors (GRP's): quota de audiència, expressada en nombre de persones, respecte la resta d'emissores.

Quota de telespectadors (GRP's)
17.686

Hores d'audiència diària: total de hores de seguiment que hi dedica el conjunt de la població.

Hores d'audiència diària
53.058,4

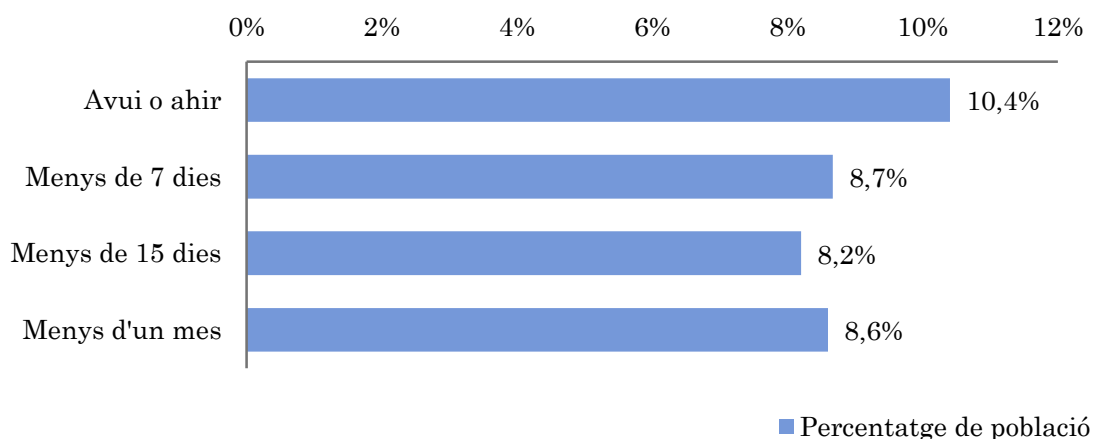


## Pregunta - Aproximadament, quan va ser l'últim cop que va veure Canal Català Tarragona?

Mostra: població major de 15 anys de: Tarragonès, Alt, Baix Camp i Conca de Barberà

Resposta	Percentatge de població	Persones
Avui o ahir	10,4%	59.149
Menys de 7 dies	8,7%	49.290
Menys de 15 dies	8,2%	46.616
Menys d'un mes	8,6%	48.890

Aquesta emissora ha estat seguida per 203944 persones de l'àrea indicada durant l'últim mes.



## Indicadors d'audiència de l'emissora a l'àrea específica durant l'últim mes

Minuts / dia: Mitjana de minuts diaris que dedica la població de l'àrea en qüestió a l'emissora.

Desviació típica ( $\sigma$ ): o desviació estàndard és una mesura de dispersió dels valors sobre la mitjana.

Minuts / dia	Desviació típica ( $\sigma$ )
5,6	13,4

SHARE: quota d'audiència, expressada en percentatge, respecte la resta d'emissores.

SHARE
3,1%

Quota de telespectadors (GRPs): quota de audiència, expressada en nombre de persones, respecte la resta d'emissores.

Quota de telespectadors (GRPs)
17.686

Hores d'audiència diària: total de hores de seguiment que hi dedica el conjunt de la població.

Hores d'audiència diària
53.058,4

## Anàlisi per grups de sexe i d'edat

- ⇒ Coneixement del nom de l'emissora per sexes i edats.
- Freqüència de seguiment per sexes i edats.
- Temps de dedicació diari per sexes i edats.
- Temps de dedicació diari dels seus telespectadors per sexes i edats.

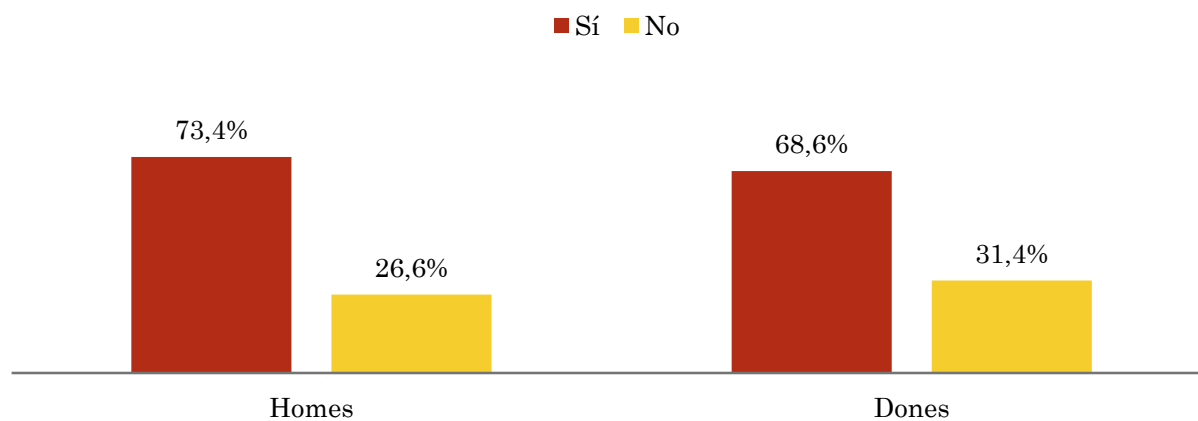
Les dades que es presenten en el següent apartat estan basats en el conjunt de la mostra i poden no ser proporcionals a la població de cadascuna de les àrees.

## Pregunta - Coneix l'emissora de TV local Canal Català Tarragona?

Mostra: població major de 15 anys de tota l'àrea de la mostra.

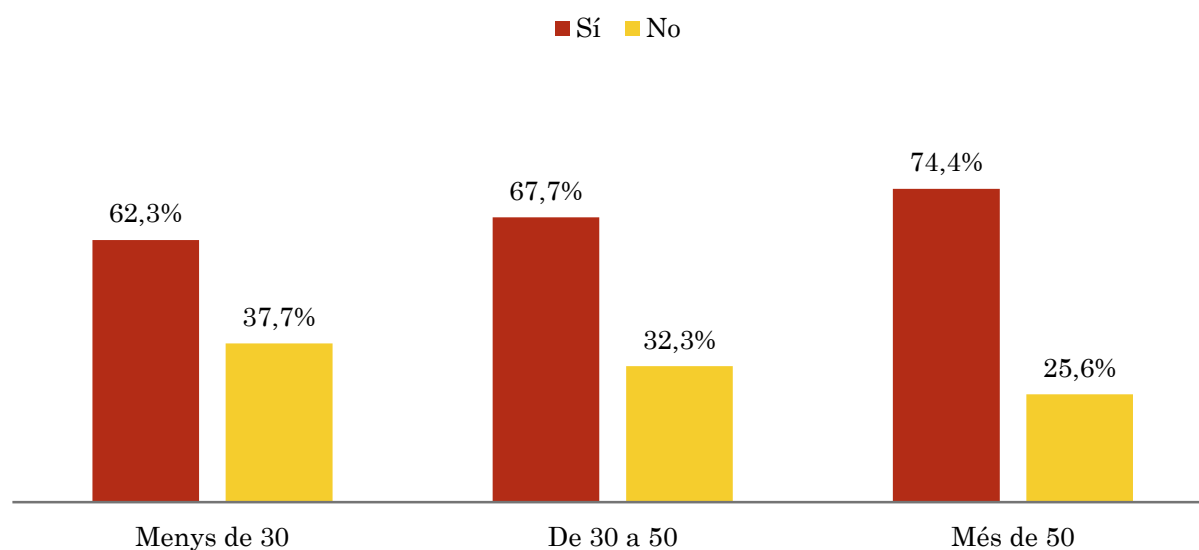
### Anàlisi comparatiu per grups de sexe

Resposta	Homes	Dones
Sí	73,4%	68,6%
No	26,6%	31,4%



### Anàlisi comparatiu per grups d'edat

Resposta	Menys de 30	De 30 a 50	Més de 50
Sí	62,3%	67,7%	74,4%
No	37,7%	32,3%	25,6%

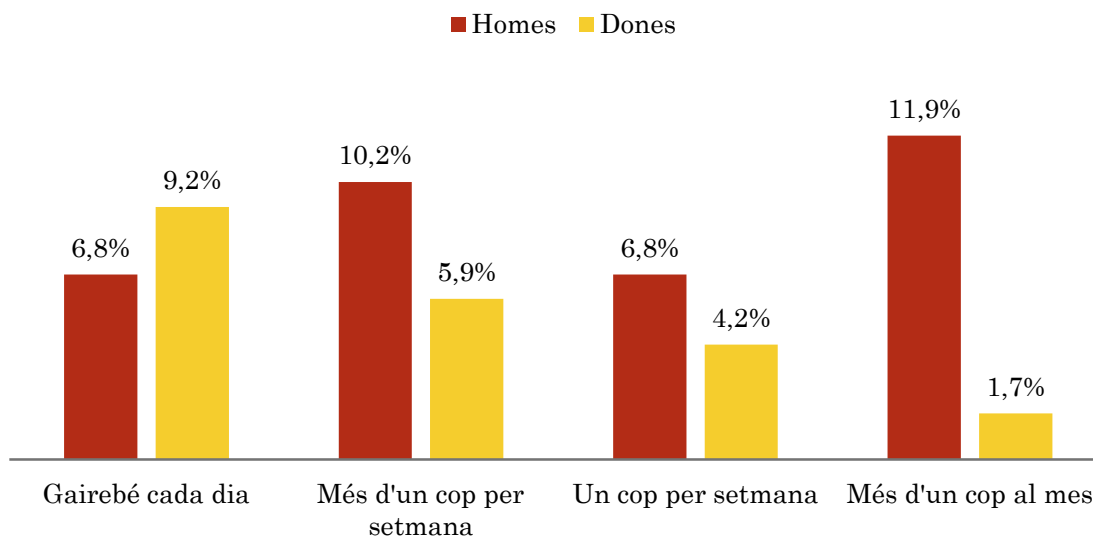


## Pregunta - Amb quina freqüència segueix aquesta emissora?

Mostra: població major de 15 anys de tota l'àrea de la mostra.

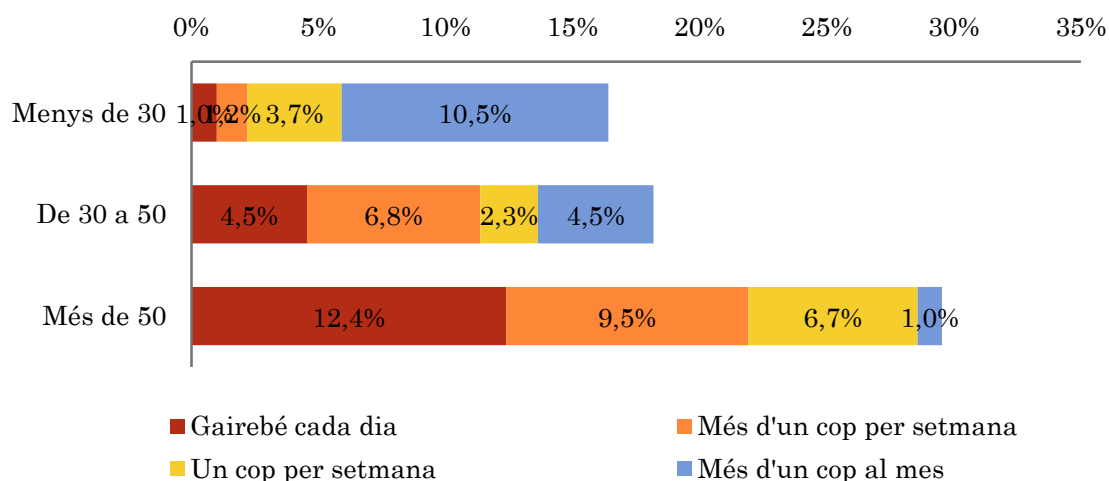
### Anàlisi comparatiu per grups de sexe

Resposta	Homes	Dones
Gairebé cada dia	6,8%	9,2%
Més d'un cop per setmana	10,2%	5,9%
Un cop per setmana	6,8%	4,2%
Més d'un cop al mes	11,9%	1,7%



### Anàlisi comparatiu per grups d'edat

Resposta	Menys de 30	De 30 a 50	Més de 50
Gairebé cada dia	1,0%	4,5%	12,4%
Més d'un cop per setmana	1,2%	6,8%	9,5%
Un cop per setmana	3,7%	2,3%	6,7%
Més d'un cop al mes	10,5%	4,5%	1,0%

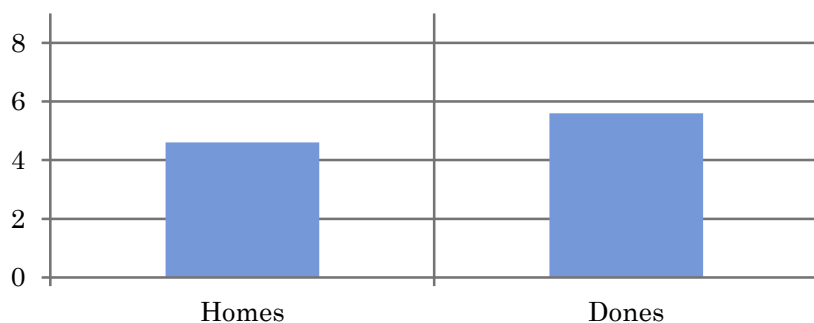


## Mitjana de temps de dedicació diària a l'emissora (minuts / dia)

Mostra: població major de 15 anys de tota l'àrea de la mostra.

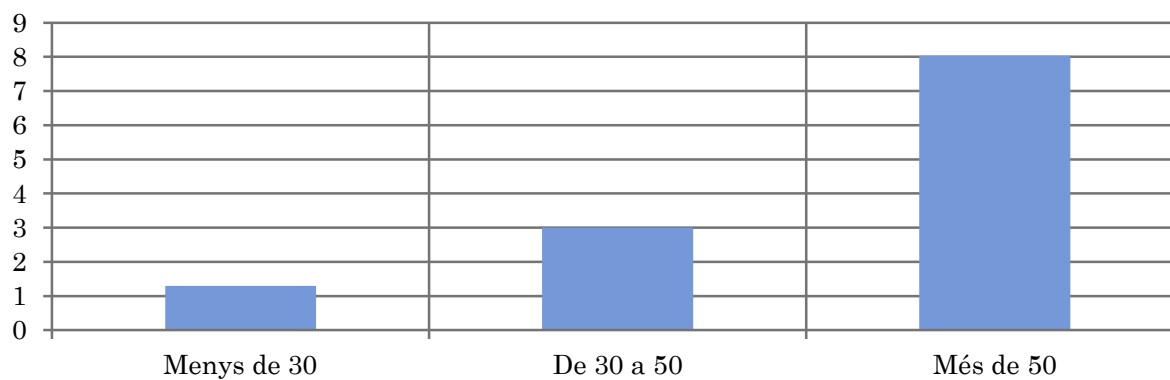
### Anàlisi comparatiu per grups de sexe

Homes	Dones
4,6	5,6



### Anàlisi comparatiu per grups d'edat

Menys de 30	De 30 a 50	Més de 50
1,3	3,0	8,0

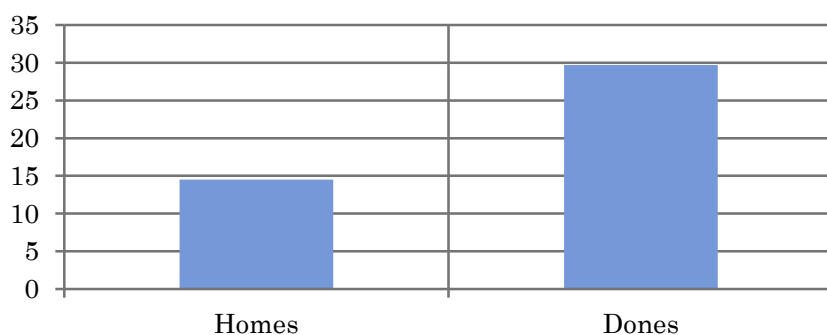


## Tiempo medio de dedicación diaria a la emisora (minutos / día)

Mostra: seguidors habituals de l'emissora.

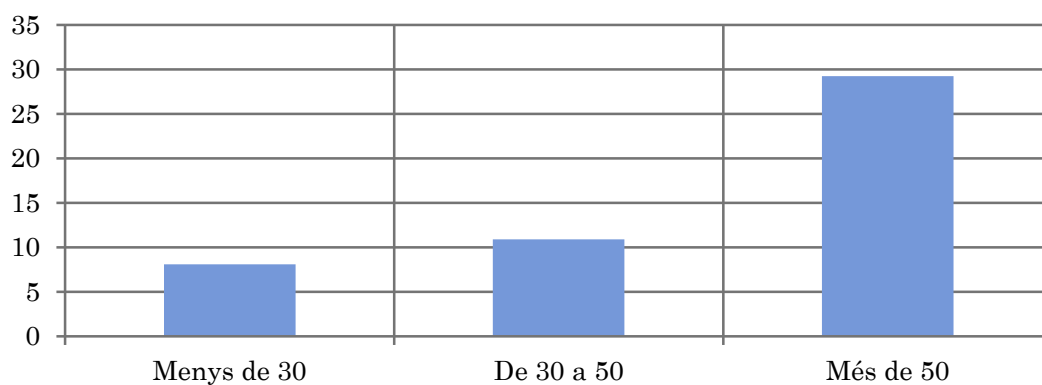
### Anàlisi comparatiu per grups de sexe

Homes	Dones
14,5	29,7



### Anàlisi comparatiu per grups d'edat

Menys de 30	De 30 a 50	Més de 50
8,1	10,9	29,2



## Anàlisi dels seguidors habituals de l'emissora

⇒ Distribució de l'audiència durant el dia.

Distribució de l'audiència durant la setmana.

Preferències sobre la programació

Es consideren seguidors habituals els qui dediquen una mitjana de més d'un minut al dia a l'emissora.

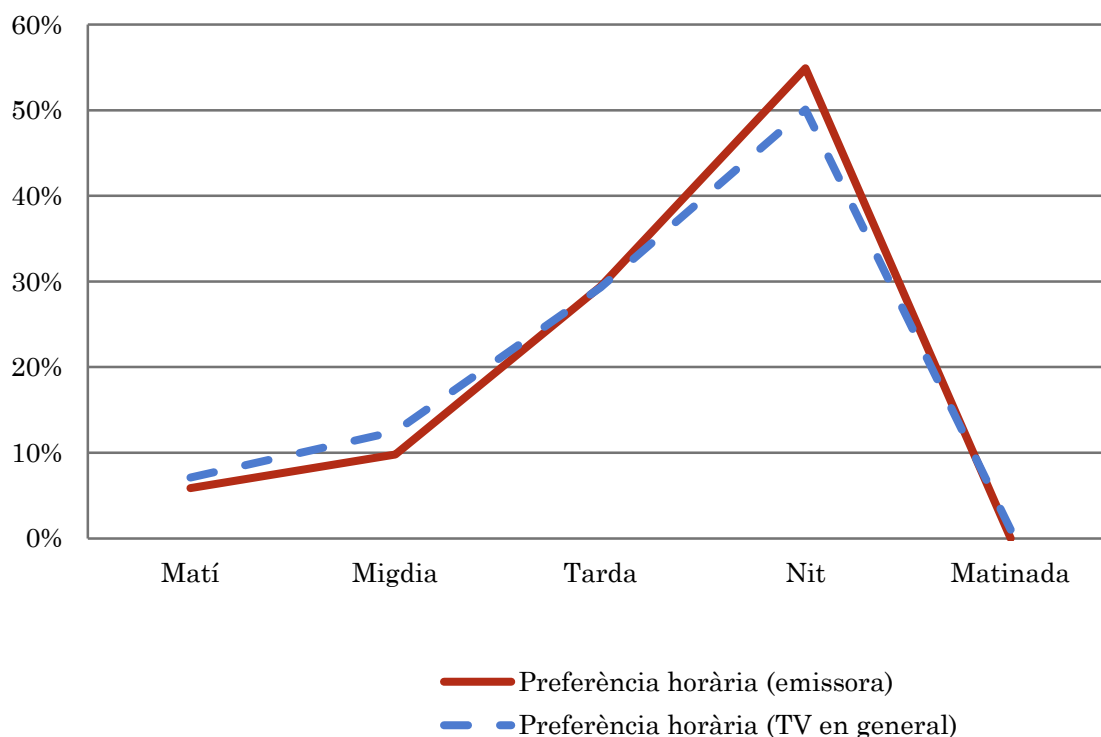
## Pregunta - A quines hores veu normalment Canal Català Tarragona?

Mostra: població habitual de l'emissora.

### Anàlisi general

Resposta	Preferència horària (emissora)	Preferència horària (TV en general)
Matí	5,9%	7,1%
Migdia	9,8%	12,5%
Tarda	29,4%	29,3%
Nit	54,9%	50,1%
Matinada	0,0%	1,0%

Distribució de l'audiència durant el dia



Aquests resultats són representatius de l'horari més comú de sintonització de l'emissora. El que no significa que no es segueixi fora del horari més habitual.



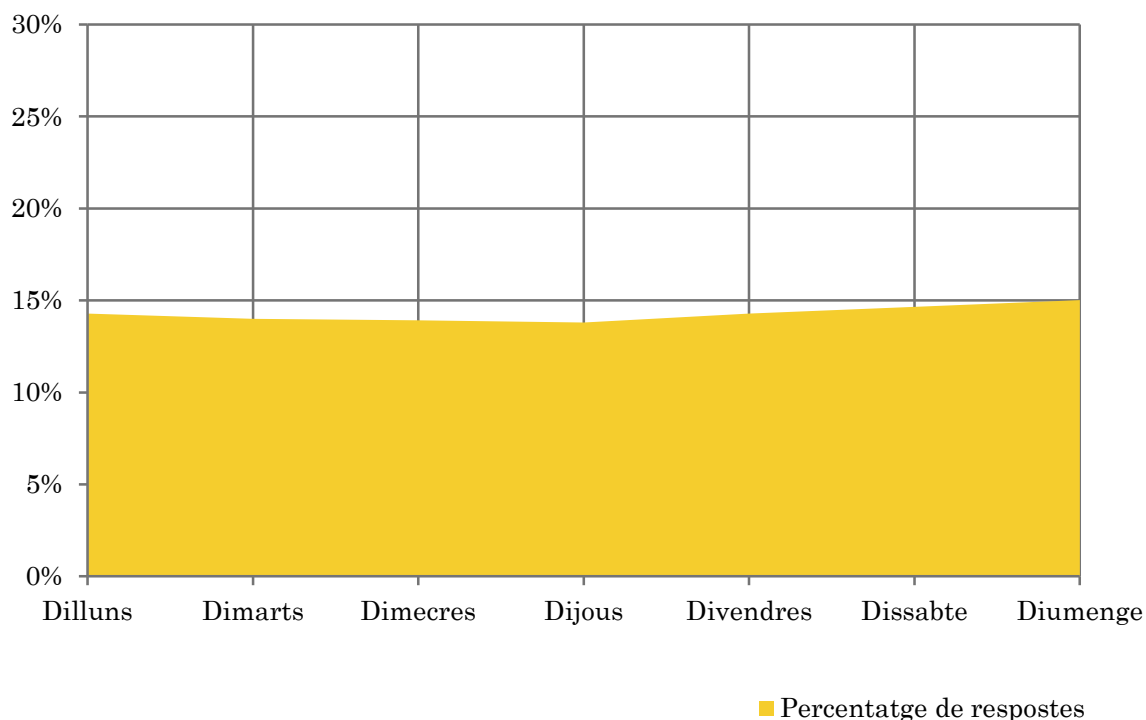
## Pregunta - Normalment, quins dies de la setmana veu Canal Català Tarragona?

Mostra: població habitual de l'emissora.

### Anàlisi general

Resposta	Percentatge de respostes
Dilluns	14,3%
Dimarts	14,0%
Dimecres	13,9%
Dijous	13,8%
Divendres	14,3%
Dissabte	14,7%
Diumenge	15,0%

Distribució de l'audiència durant els dies de la setmana



## Anàlisi sobre la població no seguidora

⇒ Anàlisi de les causes o factors adversos a l'audiència

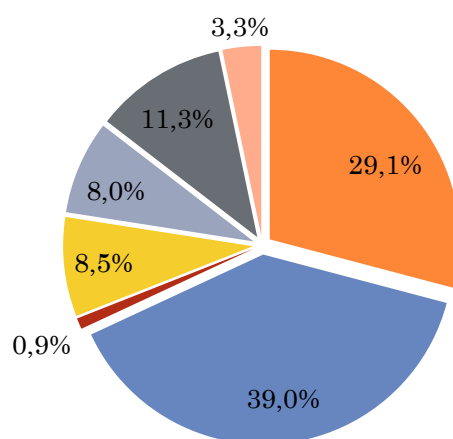
Es consideren no seguidors els qui dediquen una mitjana de menys d'un minut al día a l'emissora.

## Principals motius per els quals no es segueix l'emissora

Mostra: població general de tota l'àrea de l'enquesta que veu l'emissora menys d'un minut al dia de mitjana.

### Anàlisi general

Resposta	Percentatge
Desconeixement de l'emissora	29,1%
No veu la televisió local / o cap emissora en concret	39,0%
Desconeixement de la programació de l'emissora	0,9%
Dedica poc temps a veure la tele	8,5%
Problemes d'imatge o de sintonització	8,0%
Prefereix la programació d'altres emissores	11,3%
Altres motius	3,3%



- Desconeixement de l'emissora
- No veu la televisió local / o cap emissora en concret
- Desconeixement de la programació de l'emissora
- Dedica poc temps a veure la tele
- Problemes d'imatge o de sintonització
- Prefereix la programació d'altres emissores
- Altres motius