

2012

Julio



Estudio de audiencia de Canal 54 Burgos



Índice de contenido

⇒ Ficha técnica	<u>3</u>
Síntesis del estudio	<u>4</u>
Análisis cuantitativo área 1	<u>6</u>
Análisis por sexos y edades	<u>11</u>
Análisis sobre los habituales (cualitativo)	<u>16</u>

FICHA TÉCNICA

Empresa que realiza el estudio	Información Técnica y Científica SL (Infortécnica)
Universo	Población mayor de 15 años de Burgos.
Muestra	390 entrevistas.
Técnica de muestreo	Muestreo probabilístico, aleatorio simple.
Intervalo de confianza	95,5% (dos sigma)
Margen de error (Error máximo aplicable sobre conjunto total de la muestra)	+/- 5,06%
Tipo de entrevista	Telefónica.
Fecha del sondeo	Julio de 2012
Datos de Infortécnica	C/ Lepant 422 08025 Barcelona Tel: +34934334243 Fax: +34934351627 Más información en: www.infortecnica.com www.audiencia.org

Puede verificar la autenticidad de los datos del estudio consultando la web www.audiencia.org o contactando con Infortécnica.

SÍNTESIS DEL ESTUDIO

“CANAL 54 BURGOS”, SEGUIDO POR MAS DE 67.000 TELESPECTADORES SUPERA UN CUATRO POR CIENTO DE SHARE DURANTE JULIO DE 2012

En el último sondeo de julio de 2012, “Canal 54 Burgos” ha sido seguido por más de 67.000 telespectadores durante el último mes, que han dedicado a la emisora una media de 26 minutos al día. Sobre el conjunto de la población, el tiempo medio de audiencia es superior a siete minutos durante el último mes, con un share superior al cuatro por ciento y una cuota de telespectadores GRP’s de más de 7.000 al día.

La emisora es seguida por todos los grupos de sexo y edad.

Análisis cuantitativo de la audiencia de la emisora por cada área

- ⇒ Frecuencia de seguimiento general de la emisora.
 - Frecuencia de seguimiento en el último mes.
 - Número de personas que siguen la emisora habitualmente.
 - Número de personas que han seguido la emisora en el último mes.
 - Tiempo medio de dedicación diaria a la emisora.
 - Tiempo medio de dedicación diaria en el último mes.
 - SHARE, GRP y total de horas de audiencia diaria (datos generales).
 - SHARE, GRP y total de horas de audiencia diaria (datos del último mes).



Burgos

Análisis cuantitativo

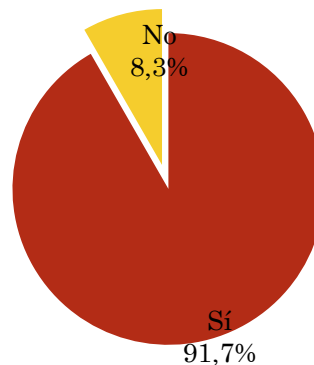
Población total de los municipios de la muestra \Rightarrow 178.574

Municipios \Rightarrow Burgos

Pregunta - ¿Conoce el canal de televisión local Canal 54 Burgos?

Universo: población mayor de 15 años de Burgos.

Respuesta	Porcentaje
Sí	91,7%
No	8,3%

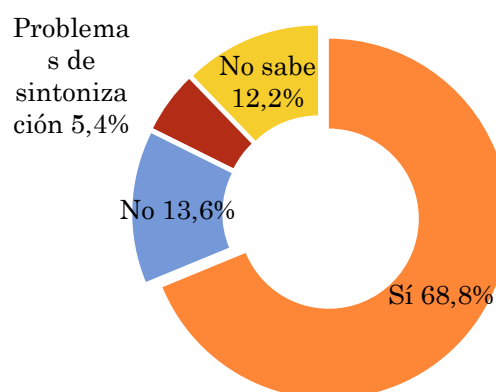


Pregunta - ¿Tiene sintonizada Canal 54 Burgos en su televisor?

Universo: población mayor de 15 años de Burgos que conoce la emisora

Respuesta	Porcentaje
Sí	68,8%
No	13,6%
Problemas de sintonización	5,4%
No sabe	12,2%

Porcentaje de sintonización

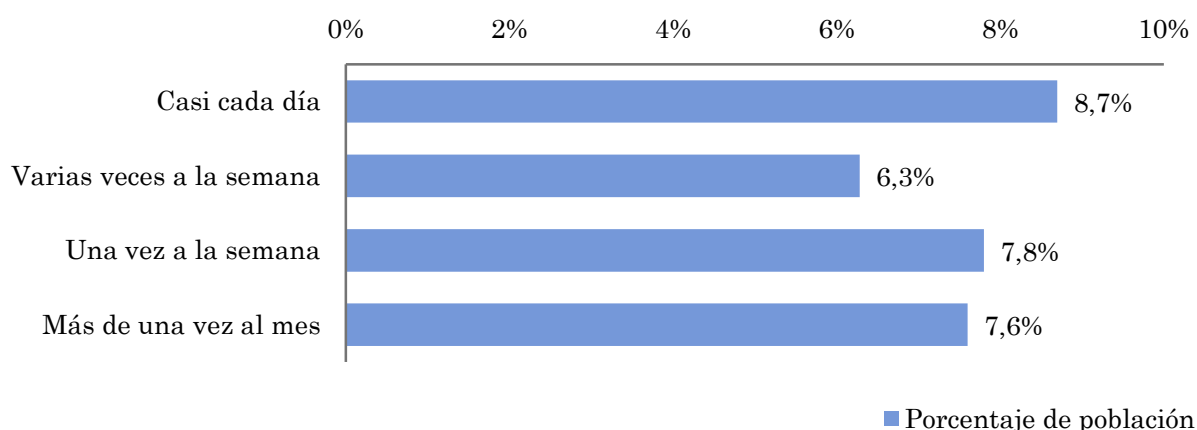


Pregunta - ¿Con qué frecuencia sigue Canal 54 Burgos?

Universo: población mayor de 15 años de Burgos

Respuesta	Porcentaje de población	Personas
Casi cada día	8,7%	15.528
Varias veces a la semana	6,3%	11.215
Una vez a la semana	7,8%	13.929
Más de una vez al mes	7,6%	13.572

Esta emisora es seguida habitualmente por 54243 personas del área indicada.



Indicadores de audiencia de la emisora en el área específica

Minutos / día: Tiempo medio de dedicación diaria a la emisora en el área específica.

Desviación típica (σ): o desviación estandar es una medida de dispersión de la media.

Minutos / día	Desviación típica (σ)
6,6	21,8

SHARE: cuota de audiencia, expresada en porcentaje, respecto al resto de emisoras.

SHARE
3,7%

Cuota de telespectadores (GRPs): cuota de audiencia, expresada en número de personas, respecto al resto de emisoras.

Cuota de telespectadores (GRPs)
6.548

Horas de audiencia diaria: total de horas de seguimiento que dedica el conjunto de la población.

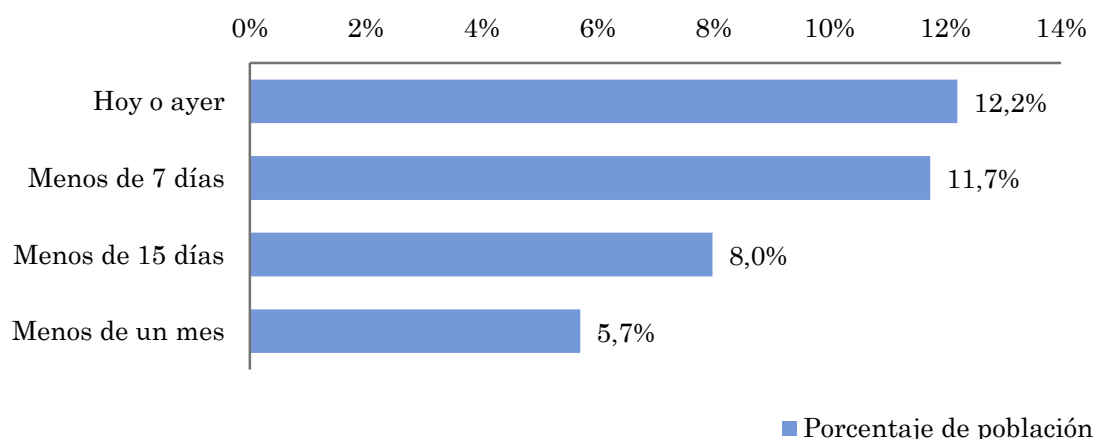
Horas de audiencia diaria
19.643,1

Pregunta - ¿Aproximadamente, cuándo fue la última vez que vió Canal 54 Burgos?

Universo: población mayor de 15 años de Burgos

Respuesta	Porcentaje de población	Personas
Hoy o ayer	12,2%	21.798
Menos de 7 días	11,7%	20.959
Menos de 15 días	8,0%	14.252
Menos de un mes	5,7%	10.179

Esta emisora ha sido seguida por 67188 personas del área indicada durante el último mes.



Indicadores de audiencia de la emisora en el área específica durante el último mes

Minutos / día: Tiempo medio de dedicación diaria a la emisora en el área específica.

Desviación típica (σ): o desviación estandar es una medida de dispersión de la media.

Minutos / día	Desviación típica (σ)
7,3	17,1

SHARE: cuota de audiencia, expresada en porcentaje, respecto al resto de emisoras.

SHARE
4,1%

Cuota de telespectadores (GRPs): cuota de audiencia, expresada en número de personas, respecto al resto de emisoras.

Cuota de telespectadores (GRPs)
7.242

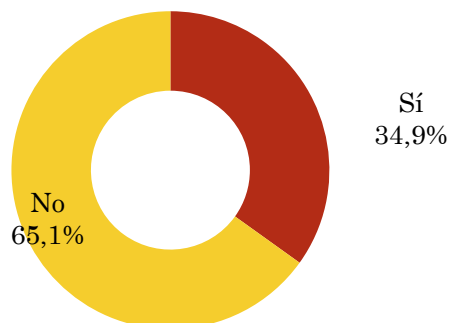
Horas de audiencia diaria: total de horas de seguimiento que dedica el conjunto de la población.

Horas de audiencia diaria
21.726,5

Pregunta - ¿Ha seguido usted la programación especial de las fiestas patronales en Burgos por Canal 54?

Universo: población que conoce la emisora

Respuesta	Porcentaje
Sí	34,9%
No	65,1%



Análisis por grupos de sexo y edad

⇒ Frecuencia de seguimiento por sexos y edades.

Tiempo de dedicación diario por sexos y edades.

Tiempo de dedicación diario de los habituales a la emisora por sexos y edades.

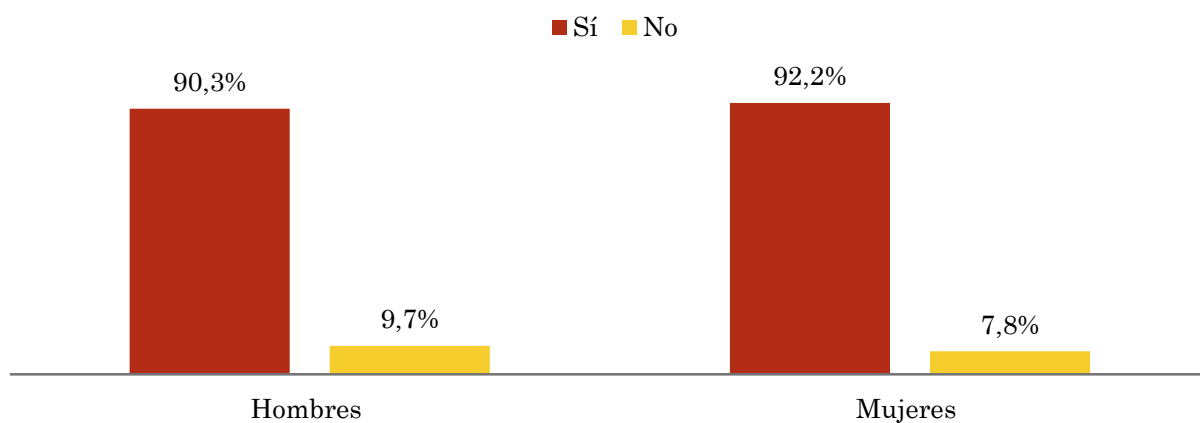
Los datos que se presentan a continuación están basados en el conjunto de la muestra y no son proporcionales a la población de cada área.

Pregunta - ¿Conoce el canal de televisión Canal 54 Burgos?

Universo: población mayor de 15 años de toda el área de la muestra.

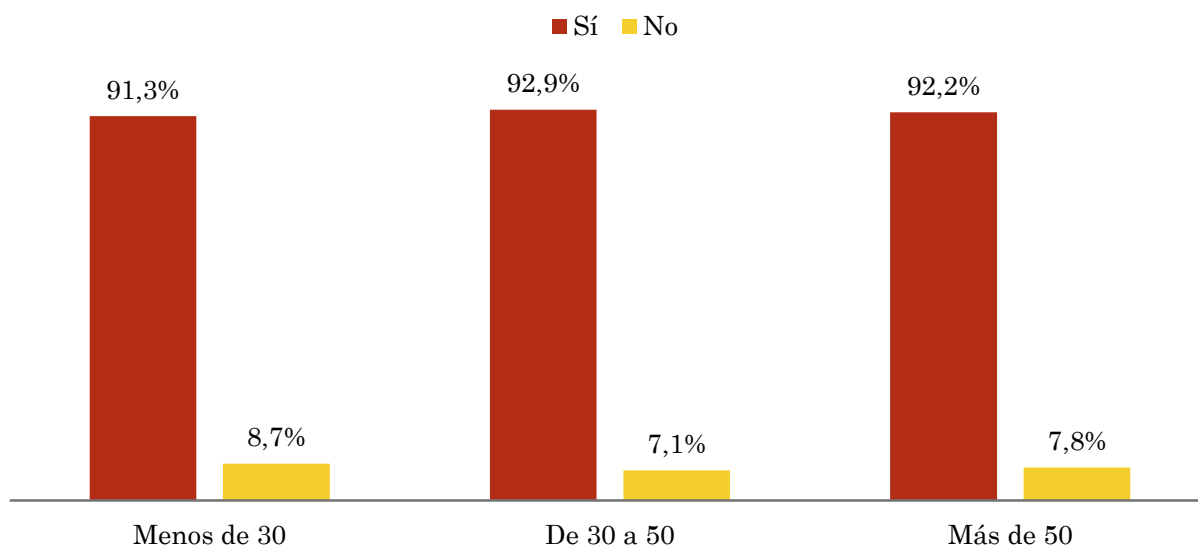
Análisis comparativo por grupos de sexo

Resp / Grupo	Hombres	Mujeres
Sí	90,3%	92,2%
No	9,7%	7,8%



Análisis comparativo por grupos de edad

Resp \ Grupo	Menos de 30	De 30 a 50	Más de 50
Sí	91,3%	92,9%	92,2%
No	8,7%	7,1%	7,8%

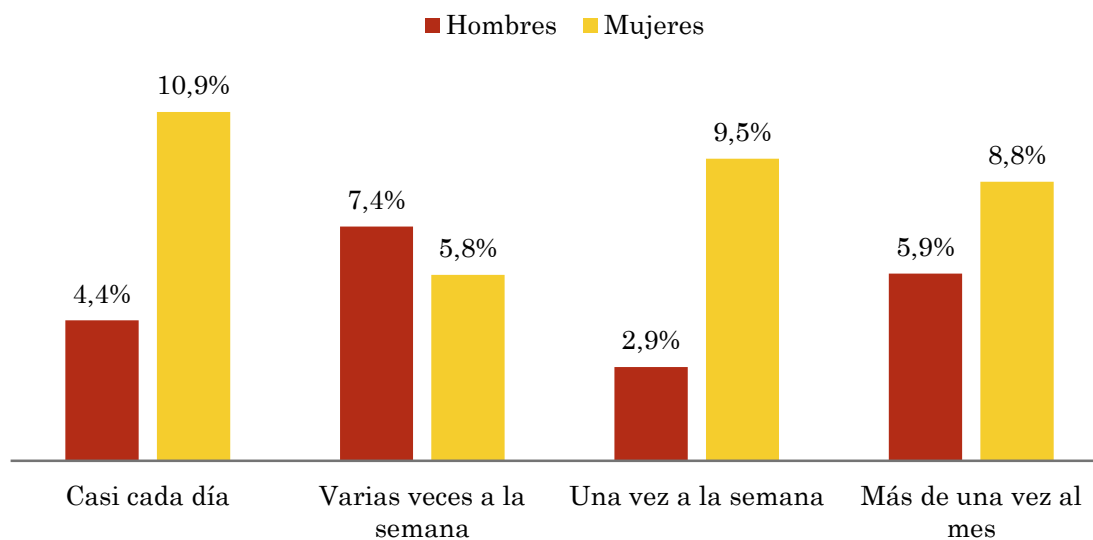


Pregunta - ¿Con qué frecuencia sigue la emisora?

Universo: población mayor de 15 años de toda el área de la muestra.

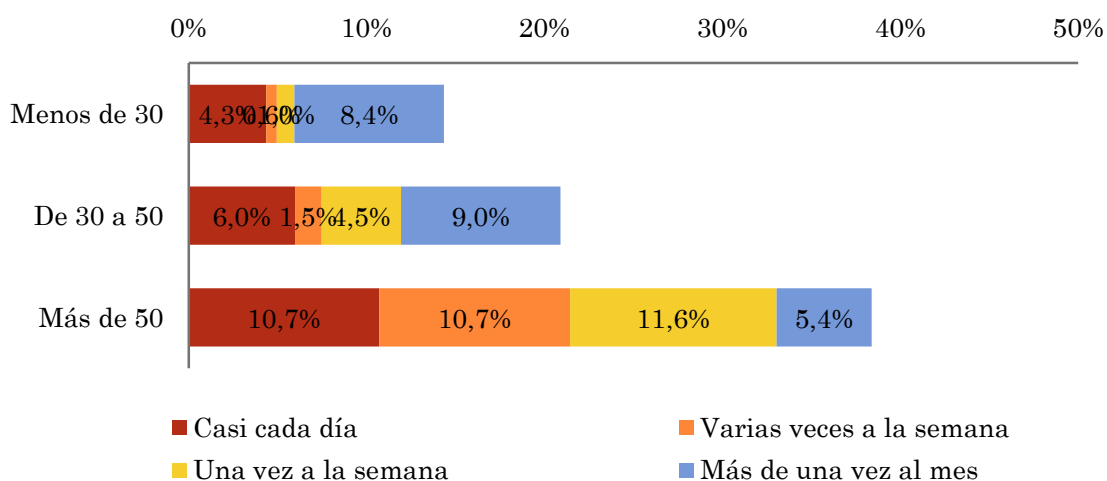
Análisis comparativo por grupos de sexo

Respuesta	Hombres	Mujeres
Casi cada día	4,4%	10,9%
Varias veces a la semana	7,4%	5,8%
Una vez a la semana	2,9%	9,5%
Más de una vez al mes	5,9%	8,8%



Análisis comparativo por grupos de edad

Resp \ Grupo	Menos de 30	De 30 a 50	Más de 50
Casi cada día	4,3%	6,0%	10,7%
Varias veces a la semana	0,6%	1,5%	10,7%
Una vez a la semana	1,0%	4,5%	11,6%
Más de una vez al mes	8,4%	9,0%	5,4%

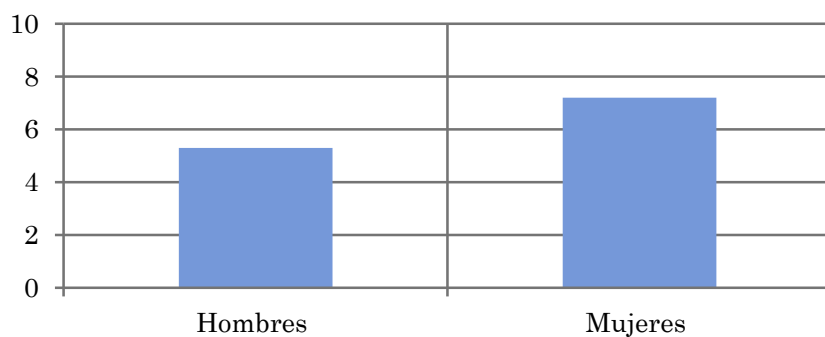


Tiempo medio de dedicación diaria a la emisora (minutos / día)

Universo: población mayor de 15 años de toda el área de la muestra.

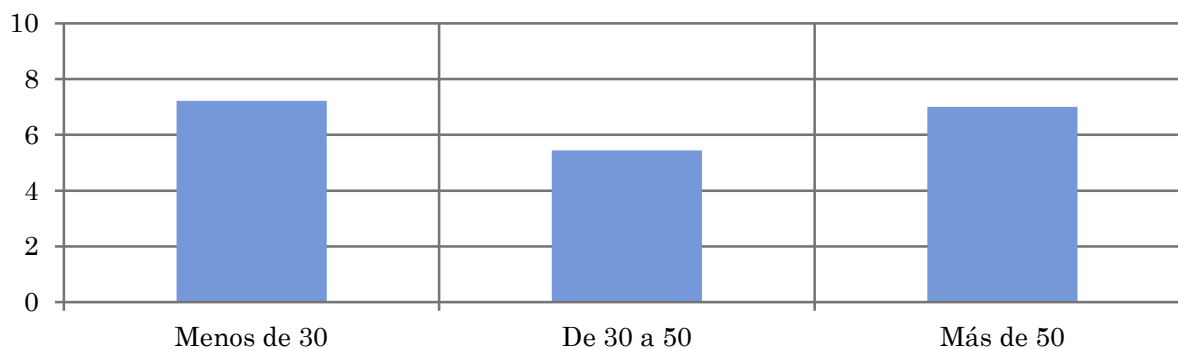
Análisis comparativo por grupos de sexo

Hombres	Mujeres
5,3	7,2



Análisis por grupos de edad

Menos de 30	De 30 a 50	Más de 50
7,2	5,4	7,0

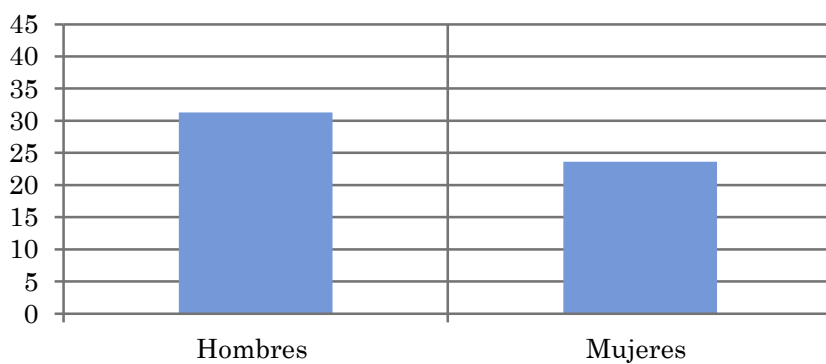


Tiempo medio de dedicación diaria a la emisora (minutos / día)

Universo: población habitual de la emisora

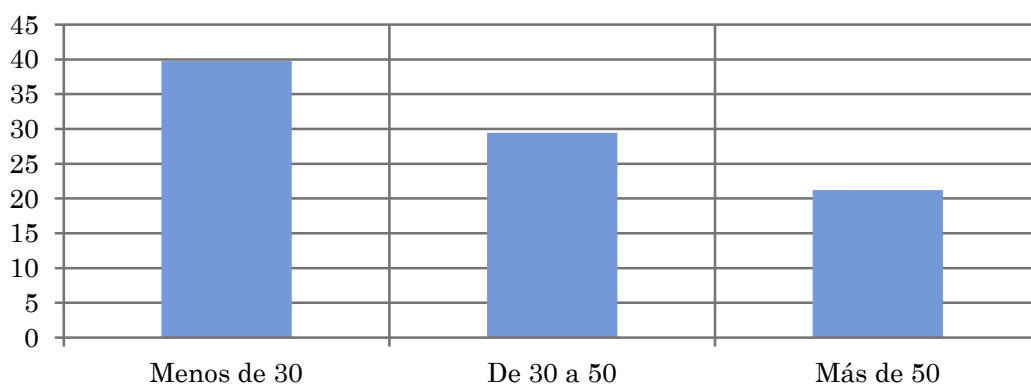
Análisis comparativo por grupos de sexo

Hombres	Mujeres
31,3	23,6



Análisis de sus seguidores por grupos de edad:

Menos de 30	De 30 a 50	Más de 50
39,8	29,5	21,2



Análisis sobre los seguidores habituales de la emisora

- ⇒ Distribución de la audiencia durante el día
- Distribución de la audiencia durante la semana
- Valoración de la emisora como medio informativo

Se consideran habituales los que dedican una media de más de un minuto al día a la emisora.

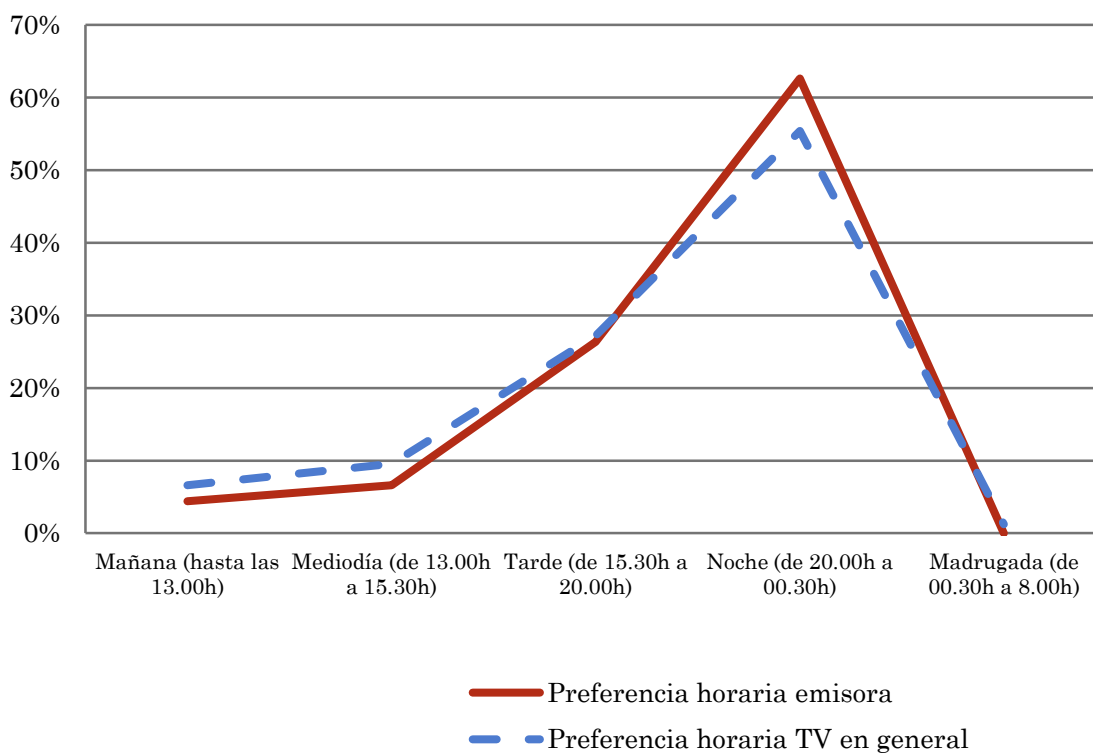
Pregunta - ¿A qué horas sigue habitualmente Canal 54 Burgos?

Universo: población habitual de la emisora.

Análisis general

Respuesta	Preferencia horaria emisora	Preferencia horaria TV en general
Mañana (hasta las 13.00h)	4,4%	6,6%
Mediodía (de 13.00h a 15.30h)	6,6%	9,6%
Tarde (de 15.30h a 20.00h)	26,4%	27,2%
Noche (de 20.00h a 00.30h)	62,6%	55,4%
Madrugada (de 00.30h a 8.00h)	0,0%	1,2%

Distribución de la audiencia durante el día



Los resultados obtenidos son un reflejo del horario más común de sintonización de la emisora. Lo que no significa que no la sigan fuera del horario más habitual.

Pregunta - ¿Qué días de la semana suele ver Canal 54 Burgos?

Universo: población habitual de la emisora.

Análisis general

Respuesta	Porcentaje de respuestas
Lunes	14,5%
Martes	14,3%
Miércoles	14,1%
Jueves	14,3%
Viernes	14,7%
Sábado	14,1%
Domingo	14,0%

Distribución de la audiencia durante los días de la semana

