



2012

Junio



## Estudio de audiencia de Vaughan Radio



## Índice de contenido

⇒ Ficha técnica	<u>3</u>
Síntesis del estudio	<u>4</u>
Análisis cuantitativo	<u>6</u>
Análisis por sexos y edades	<u>14</u>
Análisis sobre los habituales (cualitativo)	<u>18</u>

## FICHA TÉCNICA

---

<b>Empresa que realiza el estudio</b>	Información Técnica y Científica SL (Infortécnica)
<b>Universo</b>	Población mayor de 15 años de Bilbao, Las Palmas de Gran Canaria, Murcia, Santander, Valladolid, Vigo y la Comunidad de Madrid.
<b>Muestra</b>	2250 entrevistas.
<b>Técnica de muestreo</b>	Muestreo probabilístico, estratificado por áreas de poblaciones (afijación simple) y aleatorio simple para los individuos de cada area.
<b>Intervalo de confianza</b>	95,5% (dos sigma)
<b>Margen de error (Error máximo aplicable sobre conjunto total de la muestra)</b>	+/- 2,11%
<b>Tipo de entrevista</b>	Telefónica.
<b>Fecha del sondeo</b>	Junio de 2012
<b>Datos de Infortécnica</b>	C/ Lepant 422 08025 Barcelona Tel: +34934334243 Fax: +34934351627 Más información en: <a href="http://www.infortecnica.com">www.infortecnica.com</a> <a href="http://www.audiencia.org">www.audiencia.org</a>

Puede verificar la autenticidad de los datos del estudio consultando la web [www.audiencia.org](http://www.audiencia.org) o contactando con Infortécnica.

## SÍNTESIS DEL ESTUDIO

---

### **“VAUGHAN RADIO”, MAS DE 460.000 RADIOYENTES LA SIGUEN DE FORMA HABITUAL EN SU AREA DE DIFUSIÓN DE FM.**

En el último sondeo de junio de 2012 en el conjunto de su área de difusión de FM, “Vaughan Radio” es conocida por más del 17 por ciento de la población. Más de 460.000 radioyentes la siguen de forma habitual, dedicando a la emisora más de 20 minutos al día.

Sobre el conjunto de la población, el tiempo medio de audiencia ha sido de 1.4 minutos al día, con un share del 1.35 por ciento, un índice notable si tenemos en cuenta que se trata de una emisora temática específica de la enseñanza del idioma inglés.

La cuota de radioyentes GRP’s supera 75.000 personas en el conjunto de su área de difusión en FM, 9.000 más que en el anterior estudio.


## Análisis cuantitativo de la audiencia de la emisora por cada área

- ⇒ Grado de conocimiento respecto al nombre de la emisora.
- Calidad de recepción y / o porcentaje de sintonización.
- Frecuencia de seguimiento de la emisora.
- Frecuencia de seguimiento en el último mes.
- Número de personas que siguen la emisora habitualmente.
- Número de personas que han seguido la emisora durante el último mes.
- Tiempo medio de dedicación a la emisora.
- Tiempo medio de dedicación en el último mes.
- Share, cuota de oyentes y total de horas de audiencia diaria.  
(datos generales y del último mes)

## Área global

### Análisis cuantitativo

Población total de los municipios de la muestra  8.458.525

Municipios  Bilbao  
Palmas de Gran Canaria, Las  
Murcia  
Santander  
Valladolid  
Vigo  
Comunidad de Madrid

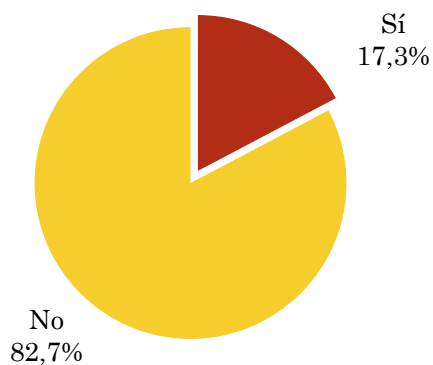
## Pregunta - ¿Conoce la emisora Vaughan Radio?, que es una emisora dedicada a la enseñanza del Inglés

### Análisis general en toda el área de la muestra

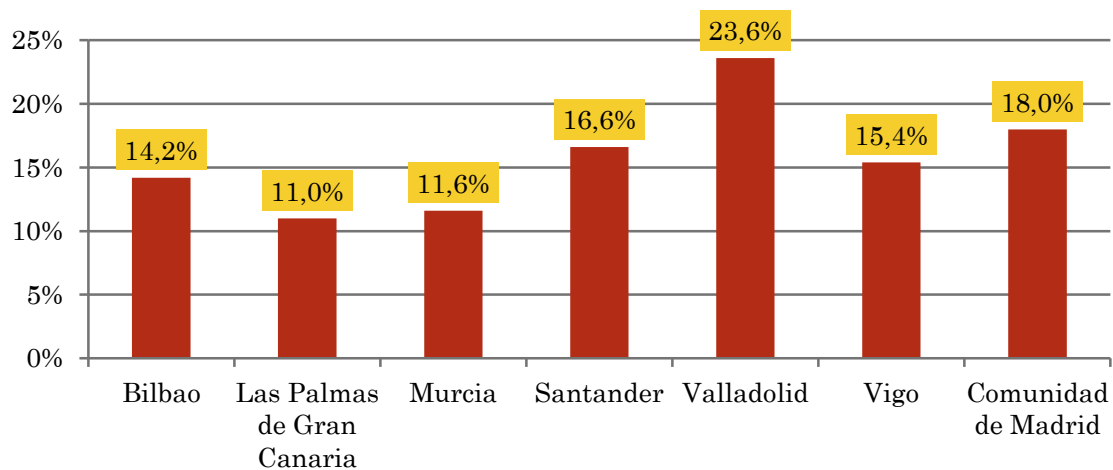
Universo: población mayor de 15 años de: Área global

Respuesta	Porcentaje
Sí	17,3%
No	82,7%

Grado de conocimiento de la población respecto al nombre de la emisora



### Análisis comparativo por áreas

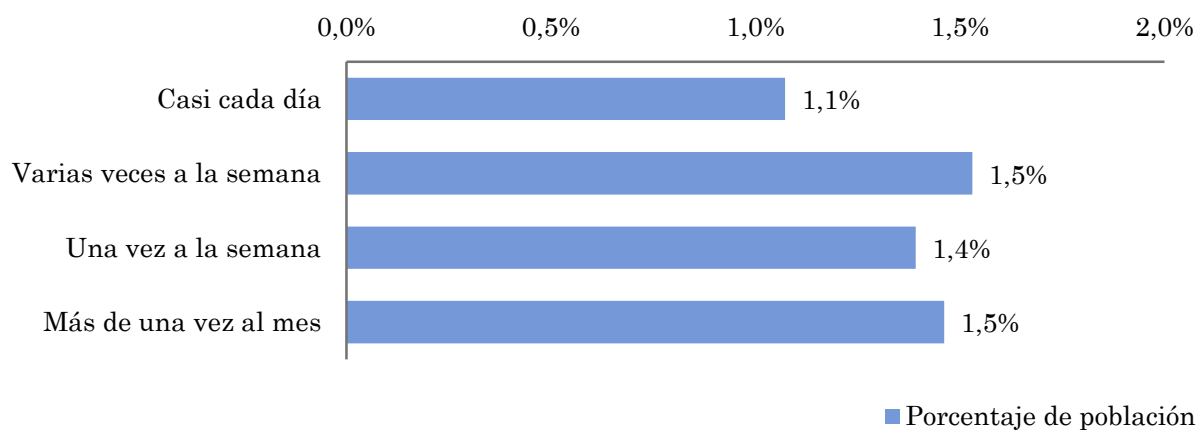


■ Porcentaje de conocimiento

## Pregunta - ¿Con qué frecuencia sigue la emisora?

Universo: población mayor de 15 años de: Área global

Respuesta	Porcentaje de población	Personas
Casi cada día	1,1%	90.726
Varias veces a la semana	1,5%	129.407
Una vez a la semana	1,4%	117.694
Más de una vez al mes	1,5%	123.605



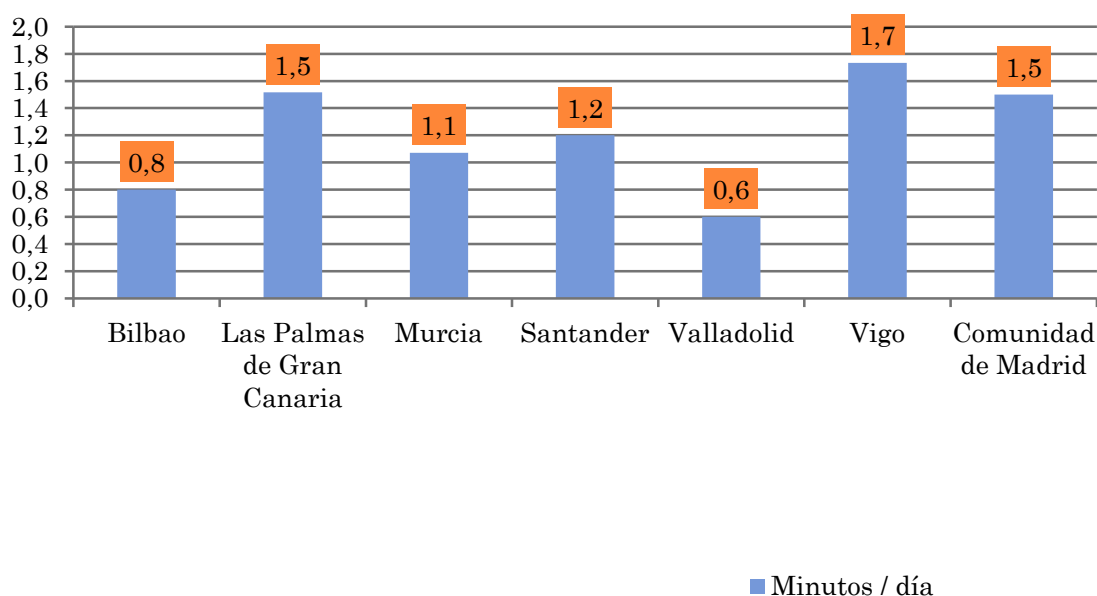
## Indicadores de audiencia de la emisora en el área específica

Minutos / día: Tiempo medio de dedicación diaria a la emisora en el área específica.

SHARE: cuota de audiencia, expresada en porcentaje, respecto al resto de emisoras.

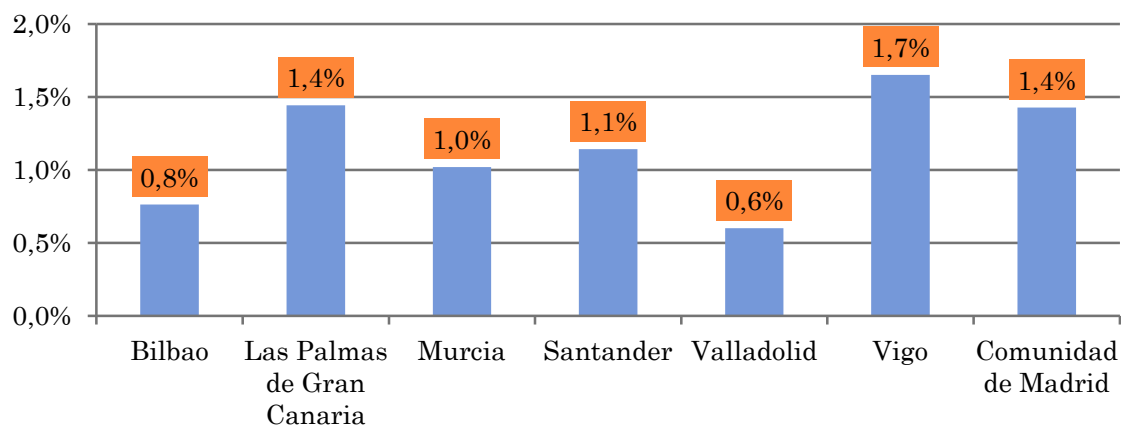
Cuota de oyentes (GRPs): cuota de audiencia, expresada en número de personas, respecto al resto de emisoras.

### Análisis comparativo por áreas



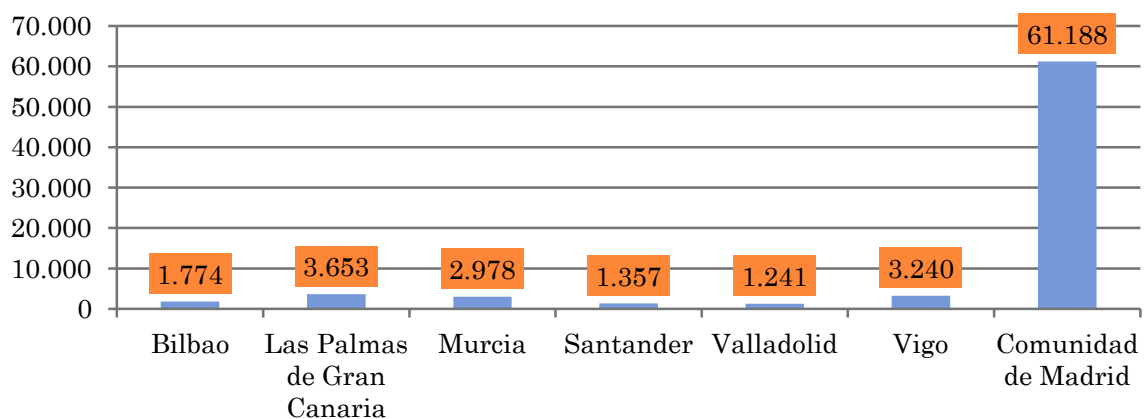
Es seguida por una media de 1,4 minutos al día en el área total de la muestra.





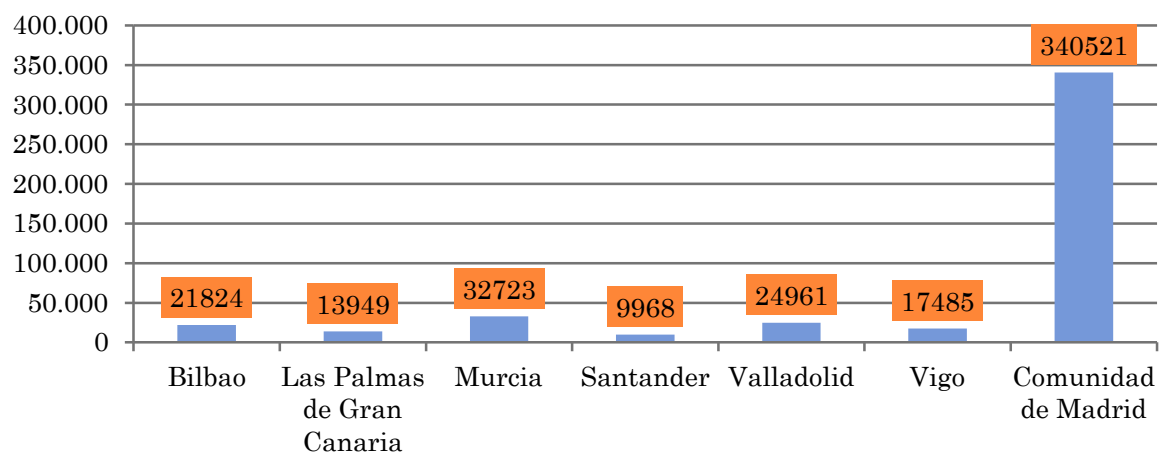
■ SHARE

Obtiene un share del 1,35 % en el área total de la muestra.



■ GRP's

Obtiene un GRP's global de 75.431 personas.



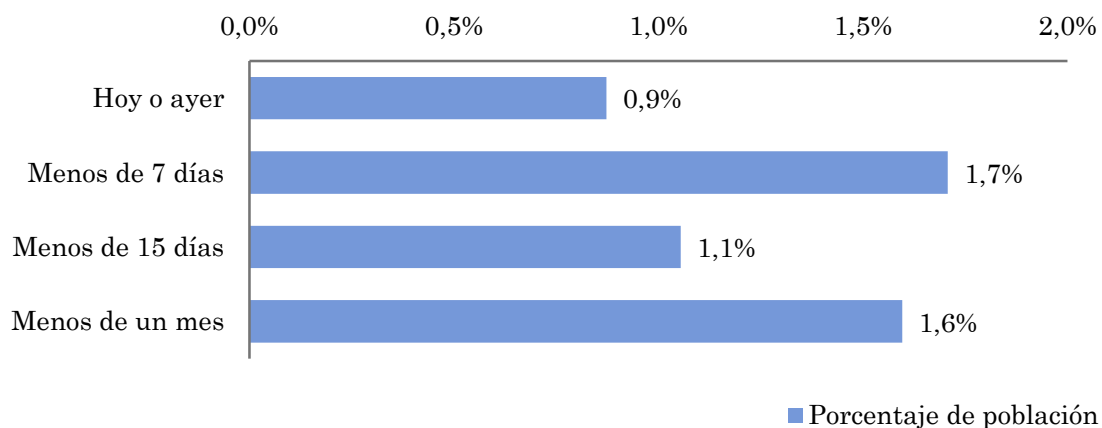
■ Oyentes

*La emisora es seguida por 461432 personas del area total de la muestra.*

## Pregunta - ¿Aproximadamente, cuándo fue la última vez que escuchó Vaughan Radio?

Universo: población mayor de 15 años de: Área global

Respuesta	Porcentaje de población	Personas
Hoy o ayer	0,9%	73.842
Menos de 7 días	1,7%	144.425
Menos de 15 días	1,1%	89.150
Menos de un mes	1,6%	134.995



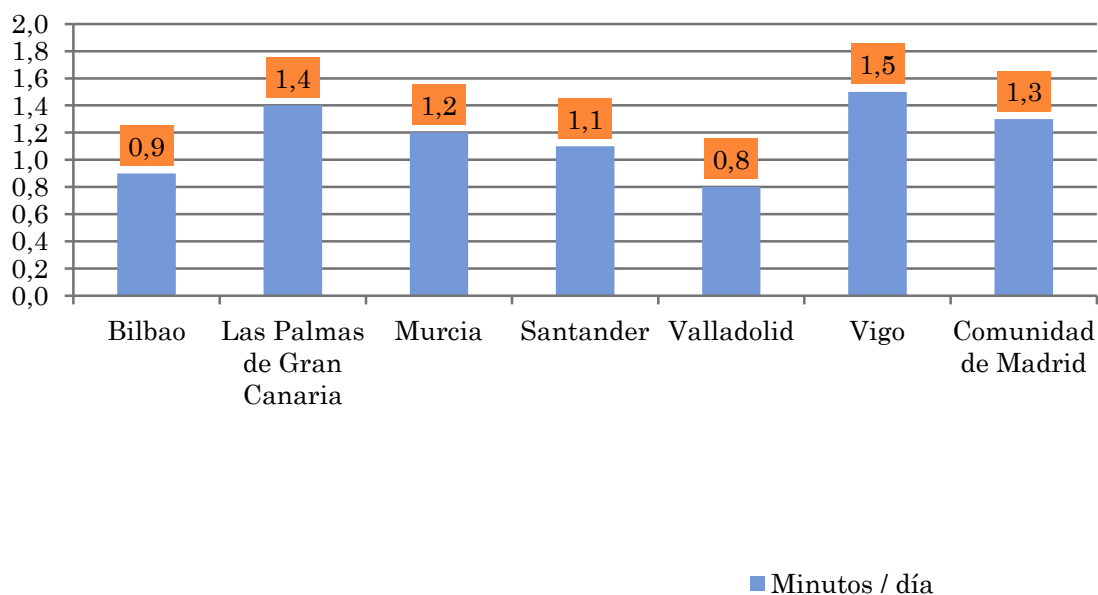
## Indicadores de audiencia de la emisora en el área específica durante el último mes

Minutos / día: Tiempo medio de dedicación diaria a la emisora en el área específica.

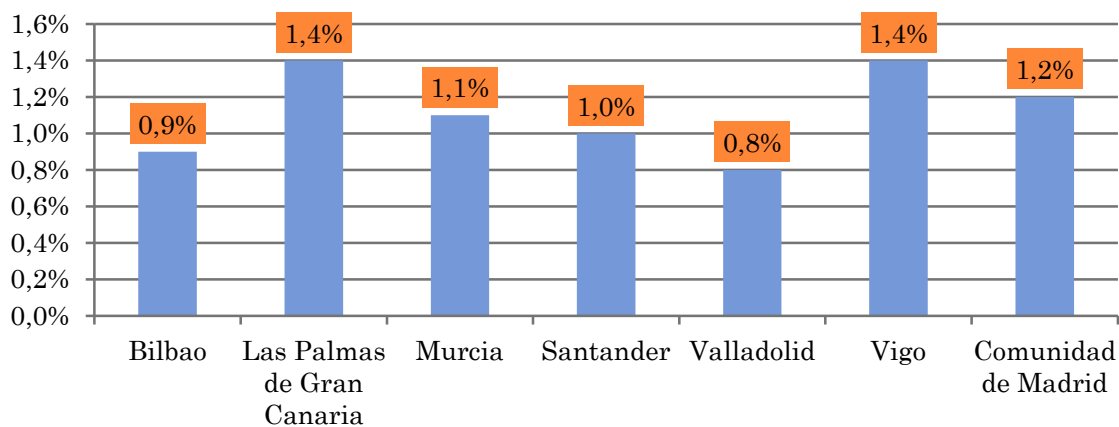
SHARE: cuota de audiencia, expresada en porcentaje, respecto al resto de emisoras.

Cuota de oyentes (GRPs): cuota de audiencia, expresada en número de personas, respecto al resto de emisoras.

### Análisis comparativo por áreas

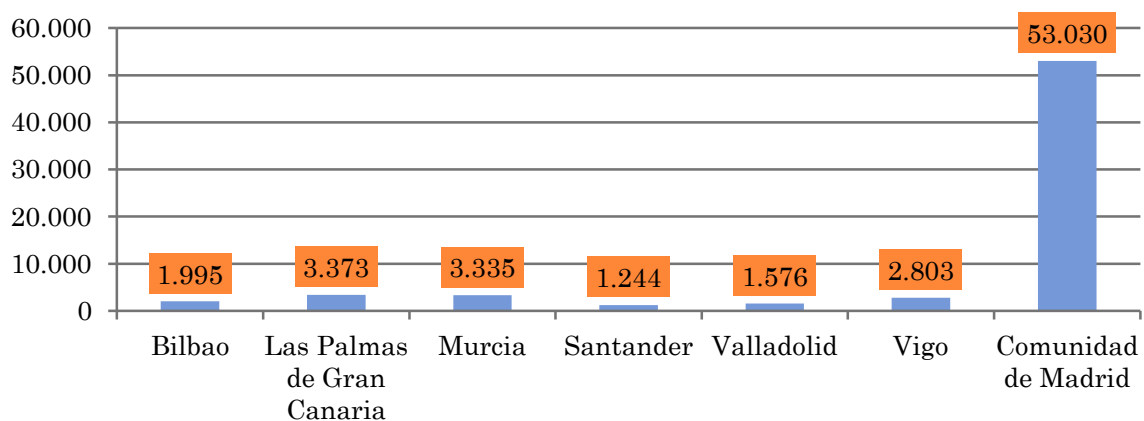


Ha sido seguida por 1,27 minutos de media al día en el área total de la muestra.



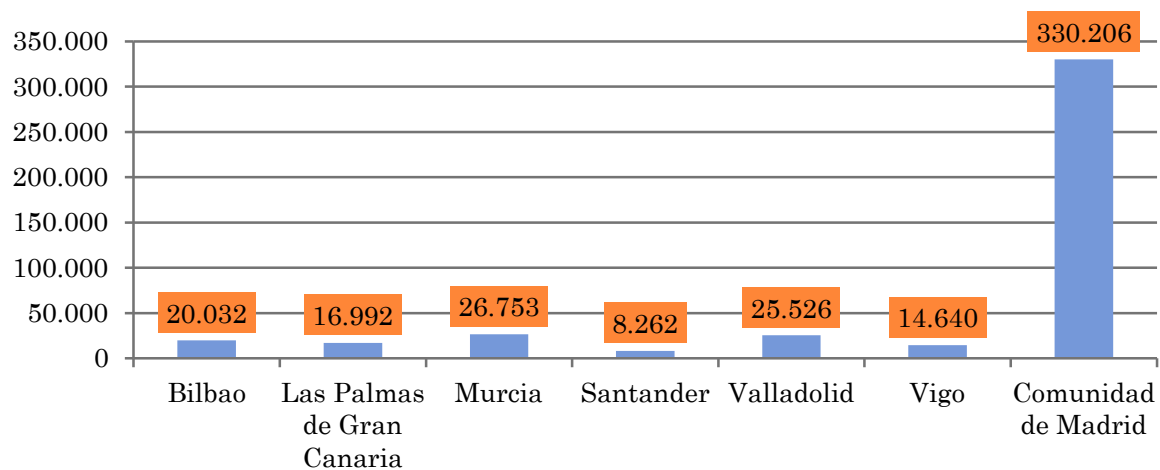
■ SHARE

Ha obtenido un share de 1,18% en el área total de la muestra durante el último mes.



■ GRP's

Ha obtenido un GRP's global de 67.356 personas.



■ Oyentes

*La emisora ha sido escuchada por 442.411 personas, durante el último mes.*

## Análisis por grupos de sexo y edad

- ⇒ Conocimiento del nombre de la emisora por sexos y edades.
- Frecuencia de seguimiento por sexos y edades.
- Tiempo de dedicación diario por sexos y edades.
- Tiempo de dedicación diario de los habituales a la emisora por sexos y edades.

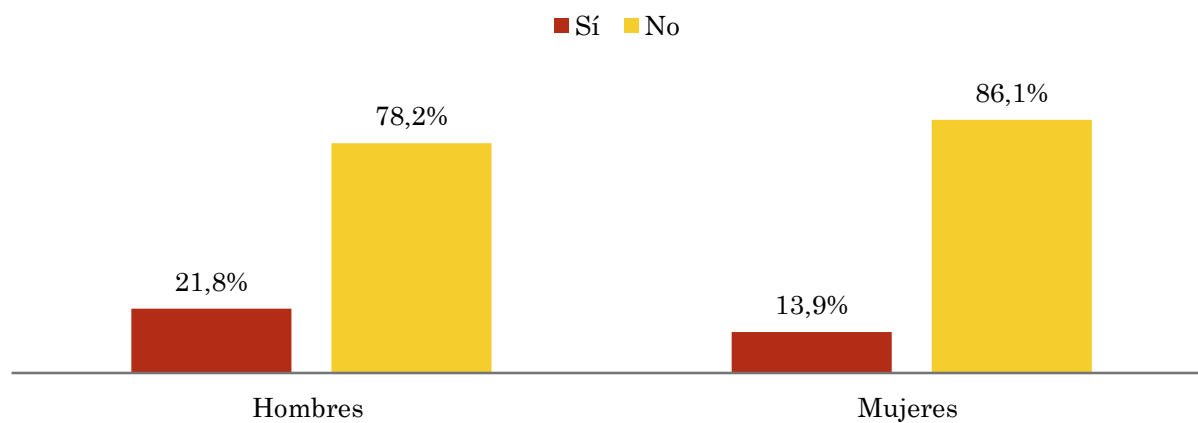
Los datos que se presentan a continuación están basados en el conjunto de la muestra y no son proporcionales a la población de cada área.

## Pregunta - ¿Conoce la emisora Vaughan Radio?

Universo: población mayor de 15 años de toda el área de la muestra.

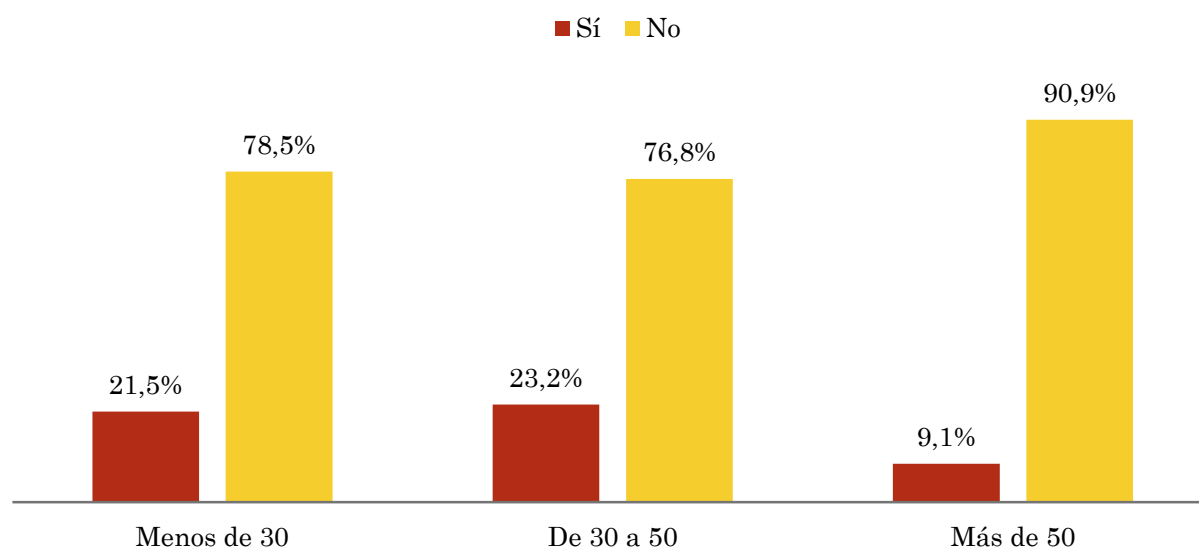
### Análisis comparativo por grupos de sexo

Resp / Grupo	Hombres	Mujeres
Sí	21,8%	13,9%
No	78,2%	86,1%



### Análisis comparativo por grupos de edad

Resp \ Grupo	Menos de 30	De 30 a 50	Más de 50
Sí	21,5%	23,2%	9,1%
No	78,5%	76,8%	90,9%

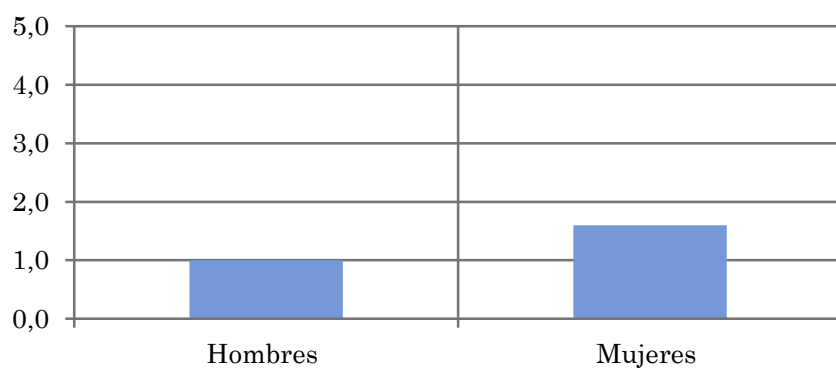


## Tiempo medio de dedicación diaria a la emisora (minutos / día)

Universo: población mayor de 15 años de toda el área de la muestra.

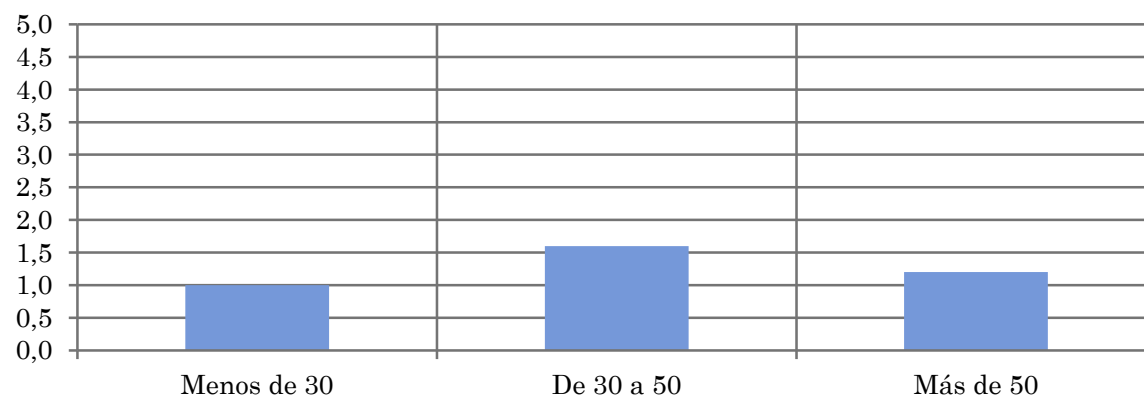
### Análisis comparativo por grupos de sexo

Hombres	Mujeres
1,0	1,6



### Análisis por grupos de edad

Menos de 30	De 30 a 50	Más de 50
1,0	1,6	1,2



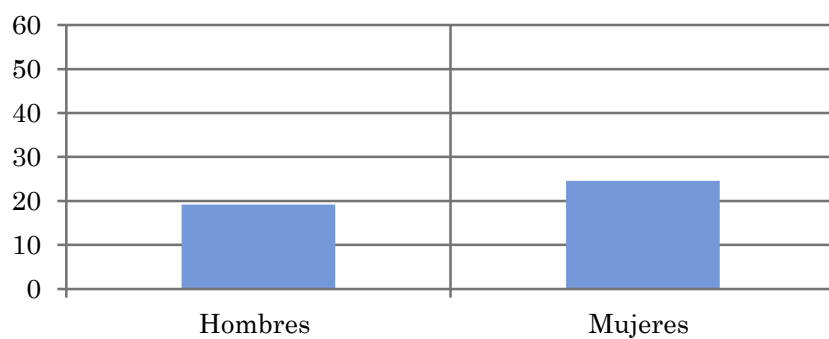


## Tiempo medio de dedicación diaria a la emisora (minutos / día)

Universo: Población que sigue la emisora, por lo menos ocasionalmente.

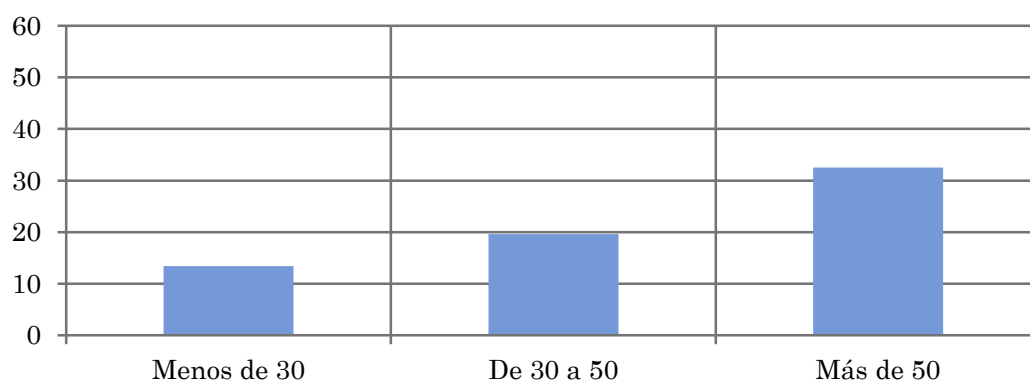
### Análisis comparativo por grupos de sexo

Hombres	Mujeres
19,2	24,6



### Análisis de sus seguidores por grupos de edad:

Menos de 30	De 30 a 50	Más de 50
13,4	19,6	32,5



## Análisis sobre los oyentes habituales de la emisora

⇒ **Distribución de la audiencia durante el día**

**Modo de sintonización**

Se consideran habituales los que dedican una media de más de un minuto al día a la emisora.

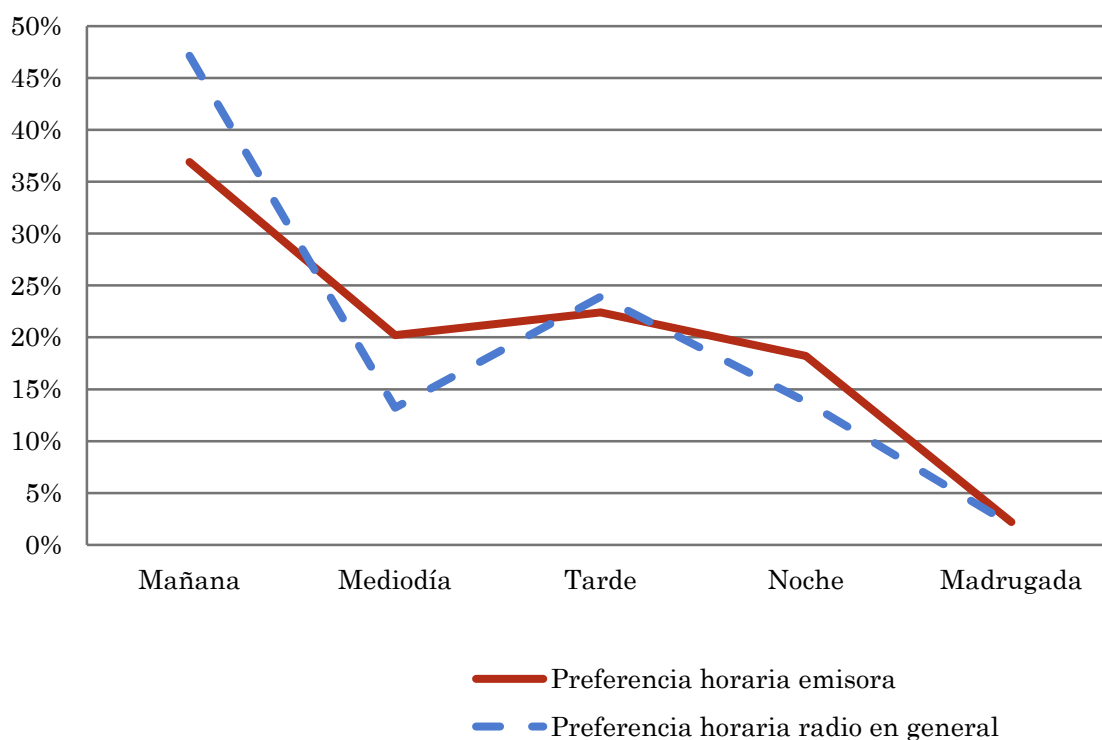
## Pregunta - ¿A qué horas escucha habitualmente Vaughan Radio?

Universo: población habitual de la emisora.

### Análisis general

Respuesta	Preferencia horaria emisora	Preferencia horaria radio en general
Mañana	36,9%	47,1%
Mediodía	20,2%	13,2%
Tarde	22,4%	23,9%
Noche	18,2%	13,8%
Madrugada	2,2%	1,9%

Distribución de la audiencia durante el día

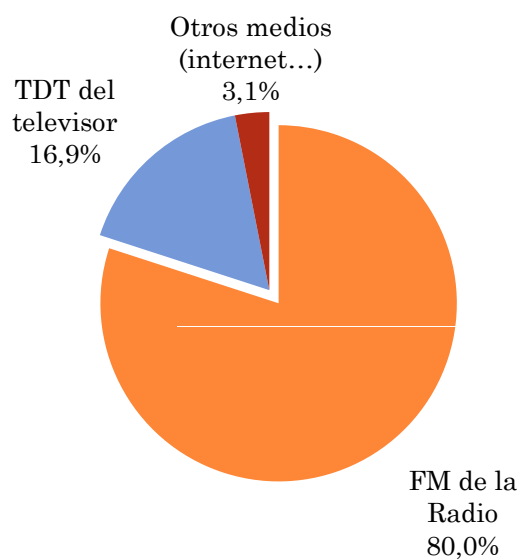


Los resultados obtenidos son un reflejo del horario más común de sintonización de la emisora. Lo que no significa que no la sigan fuera del horario más habitual.

### Pregunta - ¿Normalmente, la escucha usted por la radio en FM o a través de la TDT del televisor?

Universo: población habitual de la emisora.

Respuesta	Porcentaje
FM de la Radio	80,0%
TDT del televisor	16,9%
Otros medios (internet...)	3,1%



La extrapolación TDT de radio en el total de España sería el 0,1% del Share y un GRP de 25.000 personas.