



2012

Junio



## Estudio de audiencia de Vaughan Radio - Madrid



## Índice de contenido

⇒ Ficha técnica	<hr/>	3
Síntesis del estudio	<hr/>	4
Análisis cuantitativo área 1	<hr/>	5
Análisis por sexos y edades	<hr/>	10

## FICHA TÉCNICA

---

<b>Empresa que realiza el estudio</b>	Información Técnica y Científica SL (Infotécnica)
<b>Universo</b>	Población mayor de 15 años de la Comunidad de Madrid.
<b>Muestra</b>	414 entrevistas.
<b>Técnica de muestreo</b>	Muestreo probabilístico, aleatorio simple.
<b>Intervalo de confianza</b>	95,5% (dos sigma)
<b>Margen de error (Error máximo aplicable sobre conjunto total de la muestra)</b>	+/- 4,91%
<b>Tipo de entrevista</b>	Telefónica.
<b>Fecha del sondeo</b>	Junio de 2012
<b>Datos de Infotécnica</b>	C/ Lepant 422 08025 Barcelona Tel: +34934334243 Fax: +34934351627 Más información en: <a href="http://www.infortecnica.com">www.infortecnica.com</a> <a href="http://www.audiencia.org">www.audiencia.org</a>

Puede verificar la autenticidad de los datos del estudio consultando la web [www.audiencia.org](http://www.audiencia.org) o contactando con Infotécnica.

## SÍNTESIS DEL ESTUDIO

---

### **“VAUGHAN RADIO”, CERCA DE 350.000 RADIOYENTES LA SIGUEN EN LA COMUNIDAD DE MADRID**

En el último sondeo de junio de 2012 en la Comunidad de Madrid, “Vaughan Radio” es conocida por cerca del 18 por ciento de la población. Cerca de 350.000 radioyentes la siguen de forma habitual, dedicando a la emisora 21 minutos al día.

Sobre el conjunto de la población de toda la Comunidad, el tiempo medio de audiencia ha sido de 1.5 minutos al día, con un share del 1.4 por ciento, un índice notable si tenemos en cuenta que se trata de una emisora temática específica de la enseñanza del idioma inglés.

La cuota de radioyentes GRP’s es próxima 62.000 personas en el conjunto de la Comunidad.

## Análisis cuantitativo de la audiencia de la emisora por cada área

- ⇒ Grado de conocimiento respecto al nombre de la emisora.
- Calidad de recepción y / o porcentaje de sintonización.
- Frecuencia de seguimiento de la emisora.
- Frecuencia de seguimiento en el último mes.
- Número de personas que siguen la emisora habitualmente.
- Número de personas que han seguido la emisora durante el último mes.
- Tiempo medio de dedicación a la emisora.
- Tiempo medio de dedicación en el último mes.
- Share, cuota de oyentes y total de horas de audiencia diaria.  
(datos generales y del último mes)



## Comunidad de Madrid

### Análisis cuantitativo

Población total de los municipios de la muestra ➡ 6.489.680

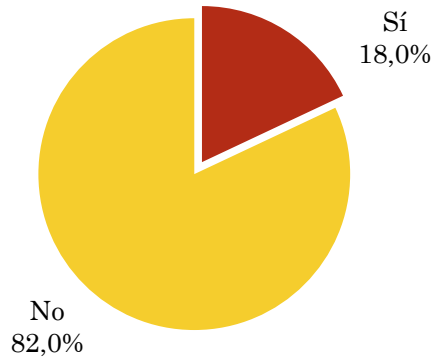
Municipios ➡ Todos los municipios

### Pregunta - ¿Conoce la emisora Vaughan Radio - Madrid?

Universo: población mayor de 15 años de: Comunidad de Madrid

Respuesta	Porcentaje
Sí	18,0%
No	82,0%

Grado de conocimiento de la población respecto al nombre de la emisora

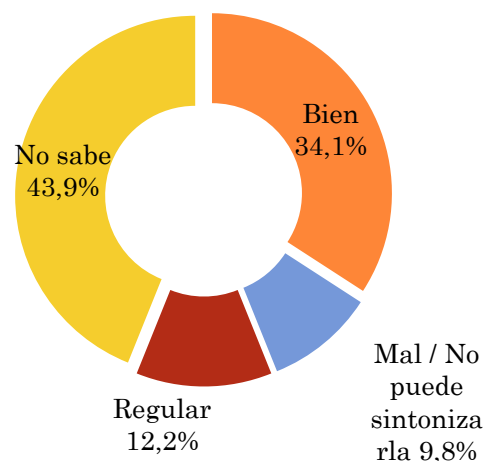


### Pregunta - En cuanto a la recepción de la señal Vaughan Radio - Madrid ¿se recibe bien, regular o mal?

Universo: población de: Comunidad de Madrid que conoce la emisora

Respuesta	Porcentaje
Bien	34,1%
Mal / No puede sintonizarla	9,8%
Regular	12,2%
No sabe	43,9%

Calidad de recepción

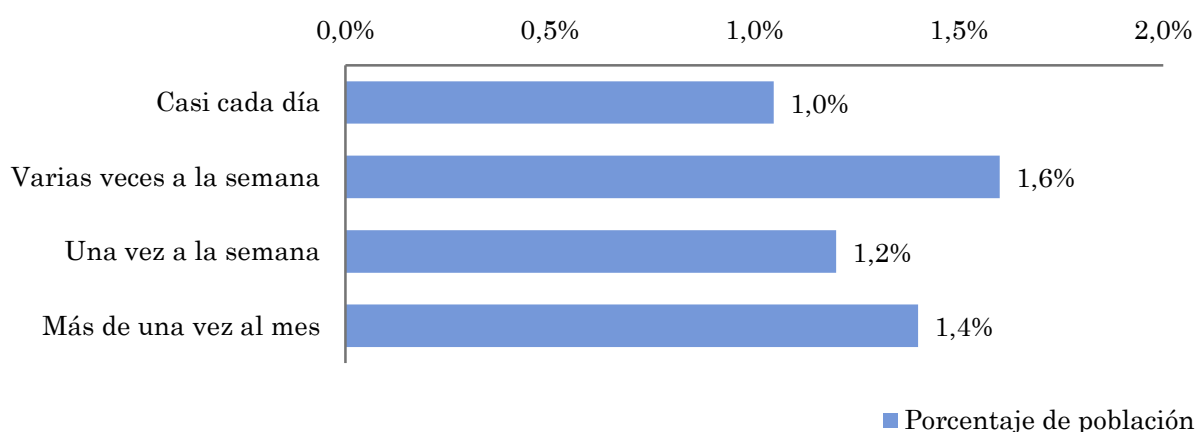


## Pregunta - ¿Con qué frecuencia sigue la emisora?

Universo: población mayor de 15 años de: Comunidad de Madrid

Respuesta	Porcentaje de población	Personas
Casi cada día	1,0%	67.955
Varias veces a la semana	1,6%	103.835
Una vez a la semana	1,2%	77.876
Más de una vez al mes	1,4%	90.856

Esta emisora es seguida por 340521 personas del area indicada.



## Indicadores de audiencia de la emisora en el área específica

Minutos / día: Tiempo medio de dedicación diaria a la emisora en el área específica.

Desviación típica ( $\sigma$ ): o desviación estandar es una medida de dispersión de la media.

Minutos / día	Desviación típica ( $\sigma$ )
1,5	6,8

SHARE: cuota de audiencia, expresada en porcentaje, respecto al resto de emisoras.

SHARE
1,4%

Cuota de oyentes (GRPs): cuota de audiencia, expresada en número de personas, respecto al resto de emisoras.

Cuota de oyentes (GRPs)
61.188

Horas de audiencia diaria: total de horas de seguimiento que dedica el conjunto de la población.

Horas de audiencia diaria
162.242,0

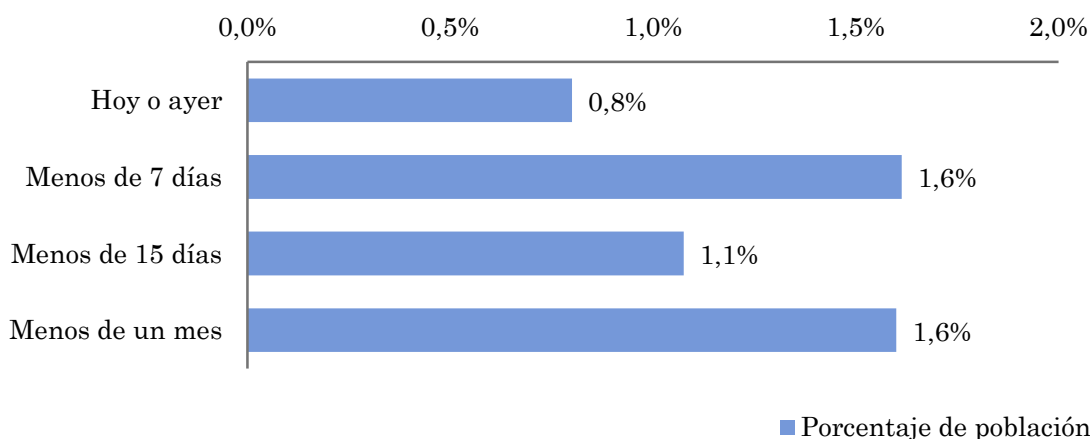


## Pregunta - ¿Aproximadamente, cuándo fue la última vez que escuchó Vaughan Radio - Madrid?

Universo: población mayor de 15 años de: Comunidad de Madrid

Respuesta	Porcentaje de población	Personas
Hoy o ayer	0,8%	51.917
Menos de 7 días	1,6%	104.672
Menos de 15 días	1,1%	69.782
Menos de un mes	1,6%	103.835

Esta emisora ha sido escuchada por 330206 personas del área indicada durante el último mes.



## Indicadores de audiencia de la emisora en el área específica durante el último mes

Minutos / día: Tiempo medio de dedicación diaria a la emisora en el área específica.

Desviación típica ( $\sigma$ ): o desviación estandar es una medida de dispersión de la media.

Minutos / día	Desviación típica ( $\sigma$ )
1,3	5,7

SHARE: cuota de audiencia, expresada en porcentaje, respecto al resto de emisoras.

SHARE
1,2%

Cuota de oyentes (GRPs): cuota de audiencia, expresada en número de personas, respecto al resto de emisoras.

Cuota de oyentes (GRPs)
53.030

Horas de audiencia diaria: total de horas de seguimiento que dedica el conjunto de la población.

Horas de audiencia diaria
140.609,7

## Análisis por grupos de sexo y edad

- ⇒ Conocimiento del nombre de la emisora por sexos y edades.
- Tiempo de dedicación diario por sexos y edades.
- Tiempo de dedicación diario de los habituales a la emisora por sexos y edades.

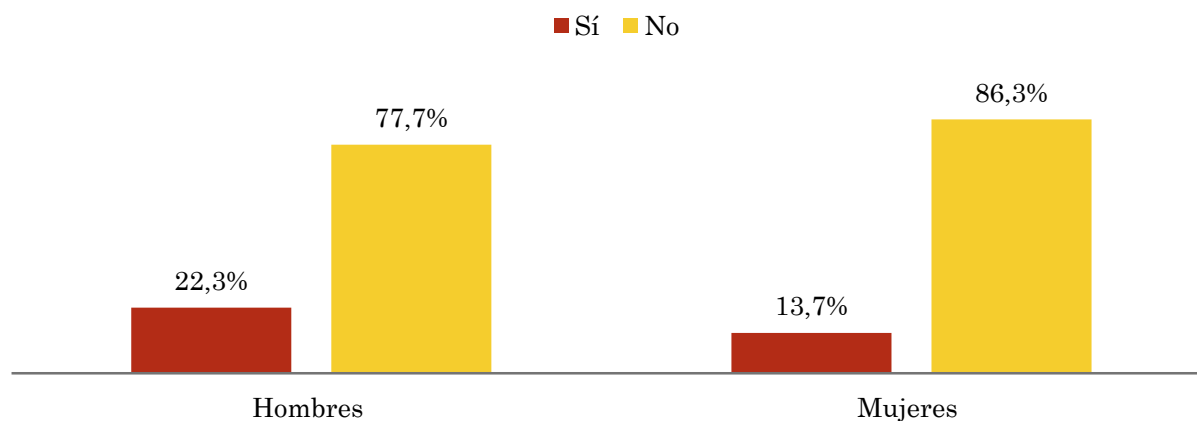
Los datos que se presentan a continuación están basados en el conjunto de la muestra y no son proporcionales a la población de cada área.

## Pregunta - ¿Conoce la emisora Vaughan Radio - Madrid?

Universo: población mayor de 15 años de toda el área de la muestra.

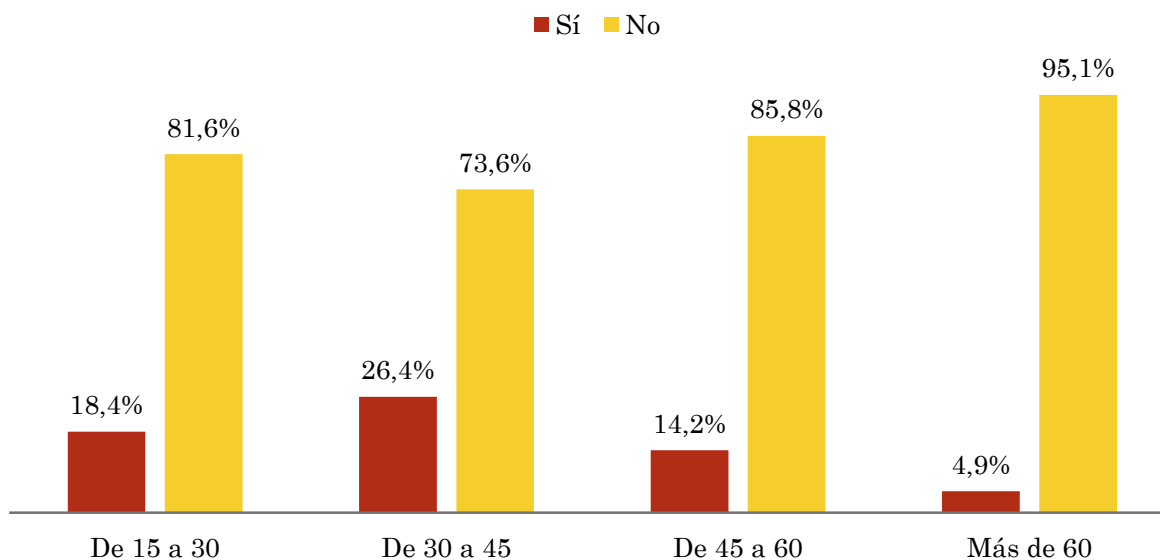
### Análisis comparativo por grupos de sexo

Resp / Grupo	Hombres	Mujeres
Sí	22,3%	13,7%
No	77,7%	86,3%



### Análisis comparativo por grupos de edad

Resp \ Grupo	De 15 a 30	De 30 a 45	De 45 a 60	Más de 60
Sí	18,4%	26,4%	14,2%	4,9%
No	81,6%	73,6%	85,8%	95,1%

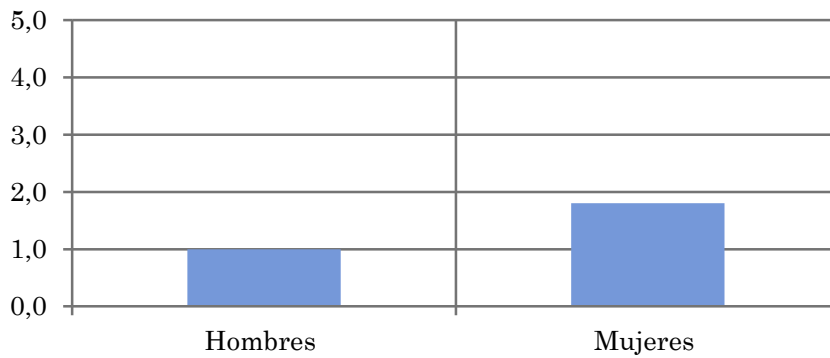


## Tiempo medio de dedicación diaria a la emisora (minutos / día)

Universo: población mayor de 15 años de toda el área de la muestra.

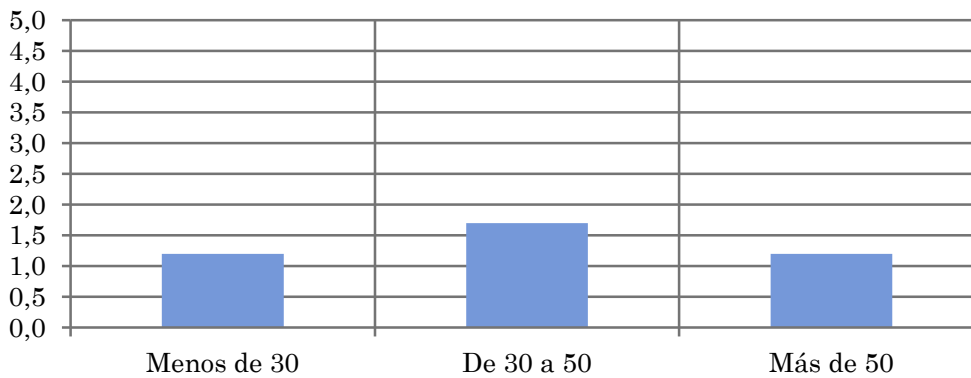
### Análisis comparativo por grupos de sexo

Hombres	Mujeres
1,0	1,8



### Análisis por grupos de edad

Menos de 30	De 30 a 50	Más de 50
1,2	1,7	1,2

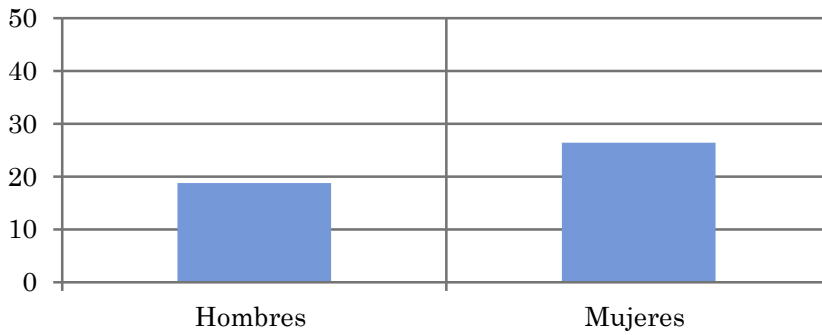


## Tiempo medio de dedicación diaria a la emisora (minutos / día)

Universo: Población que sigue la emisora, por lo menos ocasionalmente.

### Análisis comparativo por grupos de sexo

Hombres	Mujeres
18,8	26,4



### Análisis de sus seguidores por grupos de edad:

Menos de 30	De 30 a 50	Más de 50
12,2	18,6	36,4

