



2012

Julio



Estudio de audiencia de Radio Sevilla F.C.



Índice de contenido

⇒ Ficha técnica	3
Síntesis del estudio	4
Análisis cuantitativo área 1	6
Análisis cuantitativo área 2	10
Análisis por sexos y edades	14
Análisis sobre los habituales (cualitativo)	19

FICHA TÉCNICA

Empresa que realiza el estudio	Información Técnica y Científica SL (Infortécnica)
Universo	Población mayor de 15 años de provincia de Sevilla.
Muestra	384 entrevistas.
Técnica de muestreo	Muestreo probabilístico, estratificado por áreas de municipios (afijación uniforme) y aleatorio simple para los individuos de cada area. Para responder exclusivamente las preguntas referentes a la programación, se ha aplicado un "Muestreo a juicio", se han seleccionado individuos que se juzga de antemano manifiestan un conocimiento aceptable de la programación.
Intervalo de confianza	95,5% (dos sigma)
Margen de error (Error máximo aplicable sobre conjunto total de la muestra)	+/- 5,1%
Tipo de entrevista	Telefónica.
Fecha del sondeo	Julio de 2012
Datos de Infortécnica	C/ Lepant 422 08025 Barcelona Tel: +34934334243 Fax: +34934351627 Más información en: www.infortecnica.com www.audiencia.org

Puede verificar la autenticidad de los datos del estudio consultando la web www.audiencia.org o contactando con Infortécnica.

SÍNTESIS DEL ESTUDIO

“SEVILLA FC RADIO” SEGUIDA POR CERCA DE 330.000 RADIOYENTES, CON EL CUATRO POR CIENTO DE SHARE PROVINCIAL

En el sondeo de julio de 2012, “Sevilla FC Radio” es conocida por la mitad de la población de la provincia de Sevilla. La siguen de forma habitual cerca de 330.000 radioyentes, con un tiempo de dedicación de 22 minutos al día.

El tiempo medio de audiencia sobre el total de la población de la provincia es superior a cuatro minutos, con un share del cuatro por ciento. Presenta una cuota provincial (GRP) próxima a 51.000 radioyentes durante junio.

Análisis cuantitativo de la audiencia de la emisora por cada área

- ⇒ Grado de conocimiento respecto al nombre de la emisora.
- Calidad de recepción y / o porcentaje de sintonización.
- Frecuencia de seguimiento de la emisora.
- Frecuencia de seguimiento en el último mes.
- Número de personas que siguen la emisora habitualmente.
- Número de personas que han seguido la emisora durante el último mes.
- Tiempo medio de dedicación a la emisora.
- Tiempo medio de dedicación en el último mes.
- Share, cuota de oyentes y total de horas de audiencia diaria.
(datos generales y del último mes)



Área de Sevilla ciudad

Análisis cuantitativo

Población total de los municipios de la muestra ➡ 703.021

Municipios ➡ Sevilla

Pregunta - ¿Conoce la emisora Radio Sevilla F.C.?

Universo: población mayor de 15 años de: Área de Sevilla ciudad

Respuesta	Porcentaje
Sí	54,2%
No	45,8%

Grado de conocimiento de la población respecto al nombre de la emisora

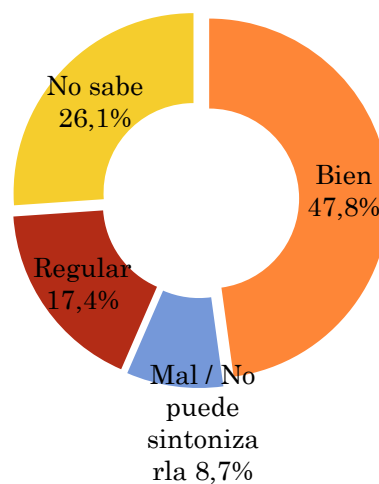


Pregunta - En cuanto a la recepción de la señal Radio Sevilla F.C. ¿se recibe bien, regular o mal?

Universo: población de: Área de Sevilla ciudad que conoce la emisora

Respuesta	Porcentaje
Bien	47,8%
Mal / No puede sintonizarla	8,7%
Regular	17,4%
No sabe	26,1%

Calidad de recepción

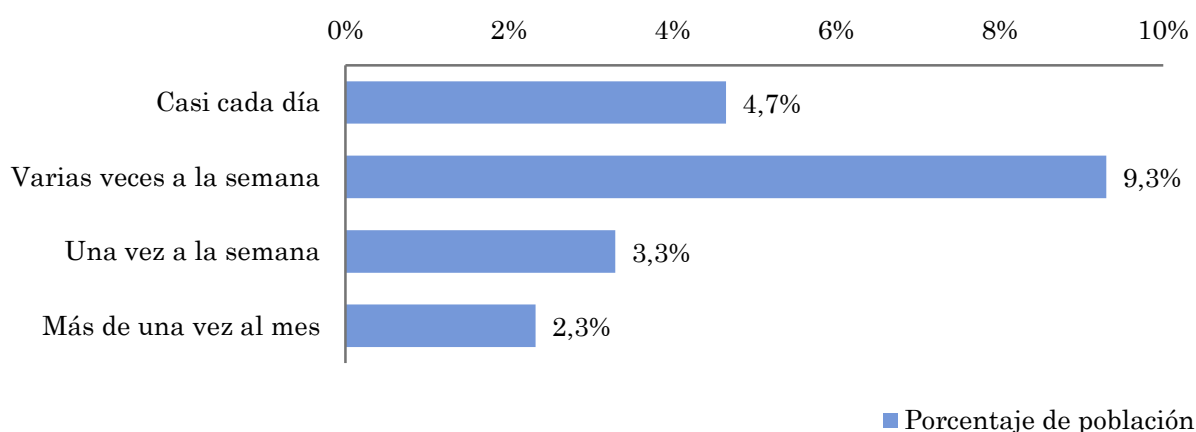


Pregunta - ¿Con qué frecuencia sigue la emisora?

Universo: población mayor de 15 años de: Área de Sevilla ciudad

Respuesta	Porcentaje de población	Personas
Casi cada día	4,7%	32.699
Varias veces a la semana	9,3%	65.397
Una vez a la semana	3,3%	23.200
Más de una vez al mes	2,3%	16.349

Esta emisora es seguida por 137645 personas del area indicada.



Indicadores de audiencia de la emisora en el área específica

Minutos / día: Tiempo medio de dedicación diaria a la emisora en el área específica.

Desviación típica (σ): o desviación estandar es una medida de dispersión de la media.

Minutos / día	Desviación típica (σ)
3,6	6,3

SHARE: cuota de audiencia, expresada en porcentaje, respecto al resto de emisoras.

SHARE
3,4%

Cuota de oyentes (GRPs): cuota de audiencia, expresada en número de personas, respecto al resto de emisoras.

Cuota de oyentes (GRPs)
15.908

Horas de audiencia diaria: total de horas de seguimiento que dedica el conjunto de la población.

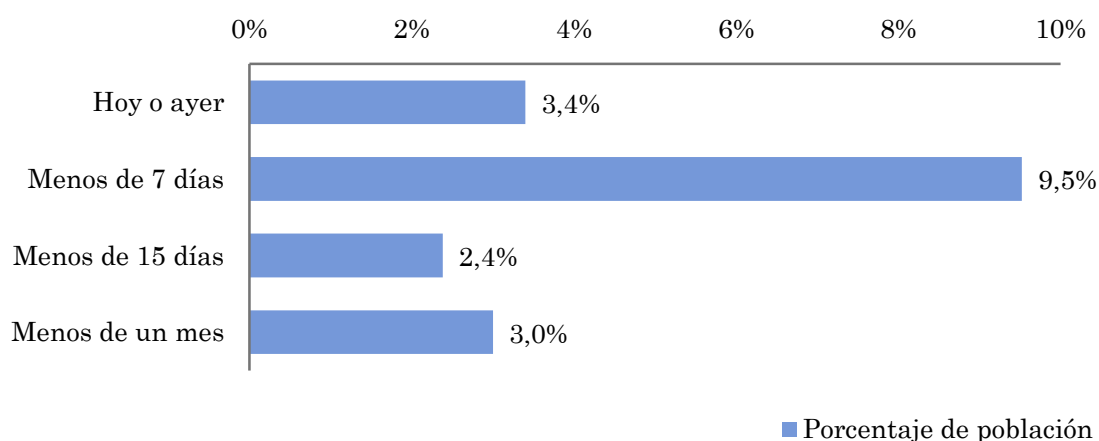
Horas de audiencia diaria
42.181,3

Pregunta - ¿Aproximadamente, cuándo fue la última vez que escuchó Radio Sevilla F.C.?

Universo: población mayor de 15 años de: Área de Sevilla ciudad

Respuesta	Porcentaje de población	Personas
Hoy o ayer	3,4%	23.903
Menos de 7 días	9,5%	66.954
Menos de 15 días	2,4%	16.739
Menos de un mes	3,0%	21.091

Esta emisora ha sido escuchada por 128686 personas del área indicada durante el último mes.



Indicadores de audiencia de la emisora en el área específica durante el último mes

Minutos / día: Tiempo medio de dedicación diaria a la emisora en el área específica.

Desviación típica (σ): o desviación estandar es una medida de dispersión de la media.

Minutos / día	Desviación típica (σ)
3,3	9,3

SHARE: cuota de audiencia, expresada en porcentaje, respecto al resto de emisoras.

SHARE
3,1%

Cuota de oyentes (GRPs): cuota de audiencia, expresada en número de personas, respecto al resto de emisoras.

Cuota de oyentes (GRPs)
14.583

Horas de audiencia diaria: total de horas de seguimiento que dedica el conjunto de la población.

Horas de audiencia diaria
38.666,2



Sevilla provincia (exc. la capital)

Análisis cuantitativo

Población total de los municipios de la muestra \Rightarrow 1.225.941

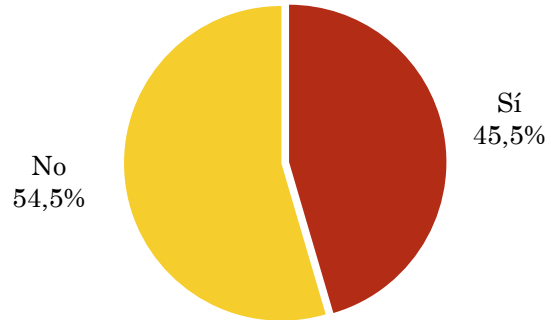
Municipios \Rightarrow Resto de municipios

Pregunta - ¿Conoce la emisora Radio Sevilla F.C.?

Universo: población mayor de 15 años de: Sevilla provincia (exc. la capital)

Respuesta	Porcentaje
Sí	45,5%
No	54,5%

Grado de conocimiento de la población respecto al nombre de la emisora

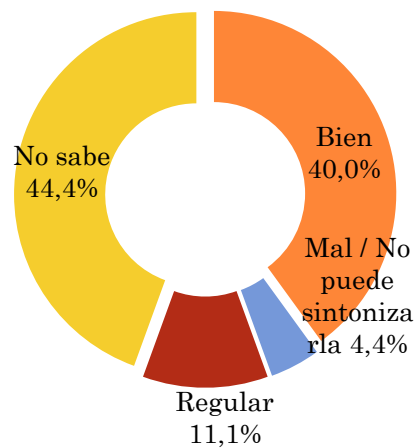


Pregunta - En cuanto a la recepción de la señal Radio Sevilla F.C. ¿se recibe bien, regular o mal?

Universo: población de: Sevilla provincia (exc. la capital) que conoce la emisora

Respuesta	Porcentaje
Bien	40,0%
Mal / No puede sintonizarla	4,4%
Regular	11,1%
No sabe	44,4%

Calidad de recepción

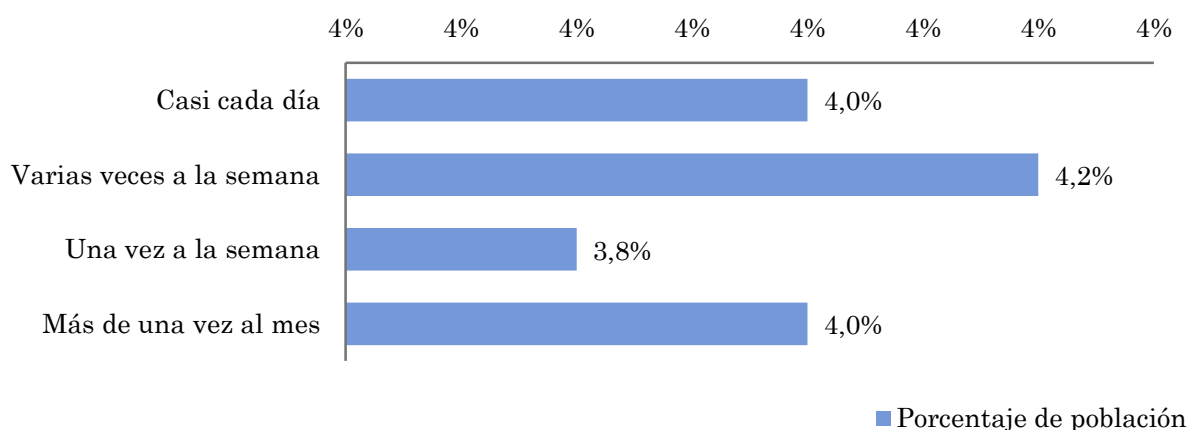


Pregunta - ¿Con qué frecuencia sigue la emisora?

Universo: población mayor de 15 años de: Sevilla provincia (exc. la capital)

Respuesta	Porcentaje de población	Personas
Casi cada día	4,0%	49.038
Varias veces a la semana	4,2%	51.490
Una vez a la semana	3,8%	46.586
Más de una vez al mes	4,0%	49.038

Esta emisora es seguida por 196151 personas del area indicada.



Indicadores de audiencia de la emisora en el área específica

Minutos / día: Tiempo medio de dedicación diaria a la emisora en el área específica.

Desviación típica (σ): o desviación estandar es una medida de dispersión de la media.

Minutos / día	Desviación típica (σ)
4,0	13,7

SHARE: cuota de audiencia, expresada en porcentaje, respecto al resto de emisoras.

SHARE
3,8%

Cuota de oyentes (GRPs): cuota de audiencia, expresada en número de personas, respecto al resto de emisoras.

Cuota de oyentes (GRPs)
30.824

Horas de audiencia diaria: total de horas de seguimiento que dedica el conjunto de la población.

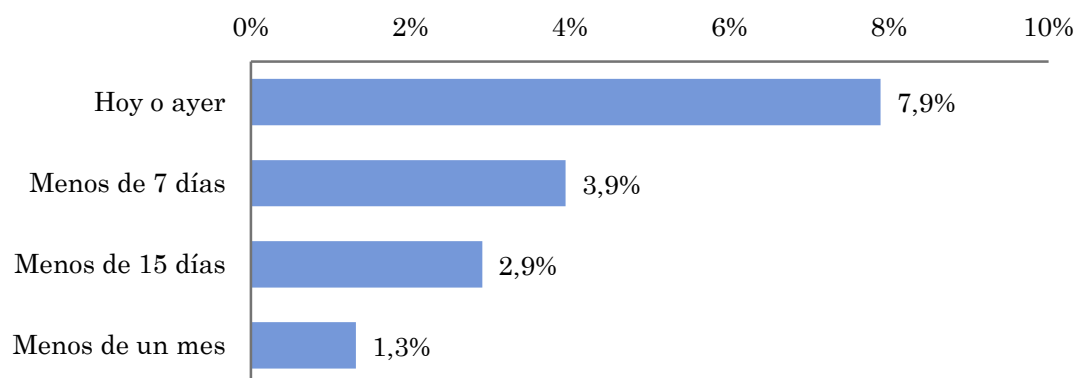
Horas de audiencia diaria
81.729,4

Pregunta - ¿Aproximadamente, cuándo fue la última vez que escuchó Radio Sevilla F.C.?

Universo: población mayor de 15 años de: Sevilla provincia (exc. la capital)

Respuesta	Porcentaje de población	Personas
Hoy o ayer	7,9%	96.785
Menos de 7 días	3,9%	48.392
Menos de 15 días	2,9%	35.552
Menos de un mes	1,3%	16.131

Esta emisora ha sido escuchada por 196860 personas del área indicada durante el último mes.



■ Porcentaje de población

Indicadores de audiencia de la emisora en el área específica durante el último mes

Minutos / día: Tiempo medio de dedicación diaria a la emisora en el área específica.

Desviación típica (σ): o desviación estandar es una medida de dispersión de la media.

Minutos / día	Desviación típica (σ)
4,7	15,1

SHARE: cuota de audiencia, expresada en porcentaje, respecto al resto de emisoras.

SHARE
4,5%

Cuota de oyentes (GRPs): cuota de audiencia, expresada en número de personas, respecto al resto de emisoras.

Cuota de oyentes (GRPs)
36.218

Horas de audiencia diaria: total de horas de seguimiento que dedica el conjunto de la población.

Horas de audiencia diaria
96.032,0

Análisis por grupos de sexo y edad

- ⇒ Conocimiento del nombre de la emisora por sexos y edades.
- Frecuencia de seguimiento por sexos y edades.
- Tiempo de dedicación diario por sexos y edades.
- Tiempo de dedicación diario de los habituales a la emisora por sexos y edades.

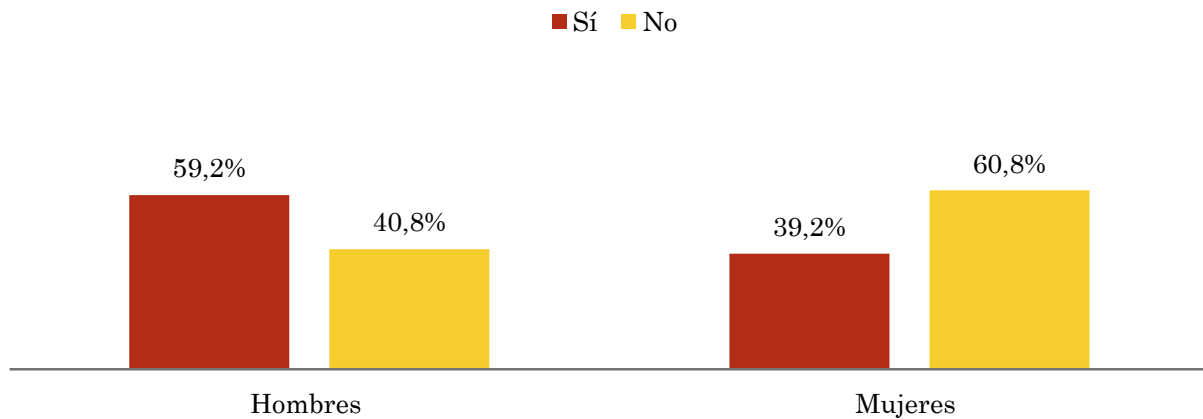
Los datos que se presentan a continuación están basados en el conjunto de la muestra y no son proporcionales a la población de cada área.

Pregunta - ¿Conoce la emisora Radio Sevilla F.C.?

Universo: población mayor de 15 años de toda el área de la muestra.

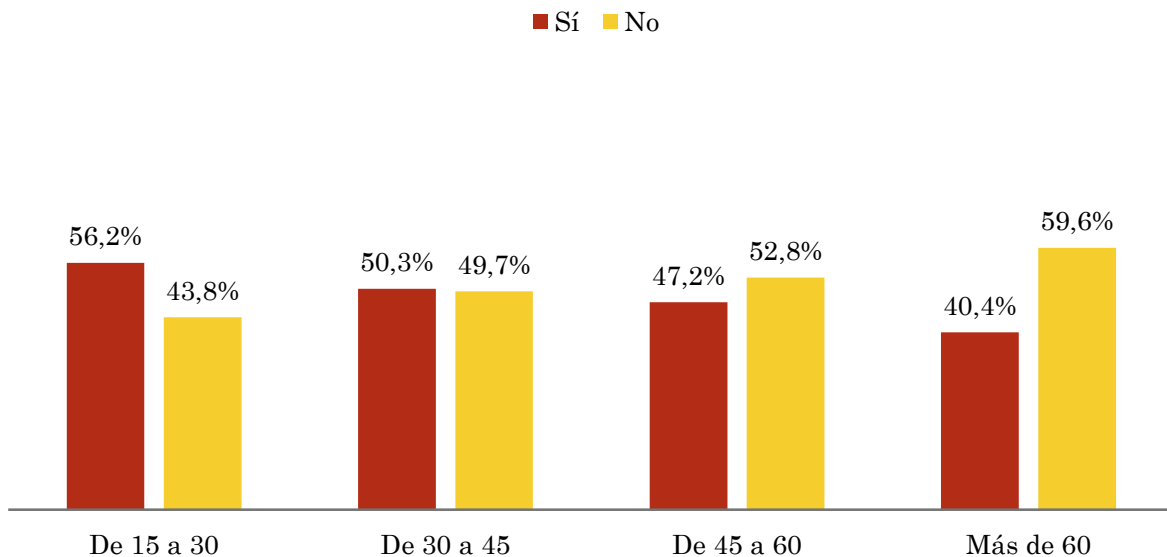
Análisis comparativo por grupos de sexo

Resp / Grupo	Hombres	Mujeres
Sí	59,2%	39,2%
No	40,8%	60,8%



Análisis comparativo por grupos de edad

Resp \ Grupo	De 15 a 30	De 30 a 45	De 45 a 60	Más de 60
Sí	56,2%	50,3%	47,2%	40,4%
No	43,8%	49,7%	52,8%	59,6%

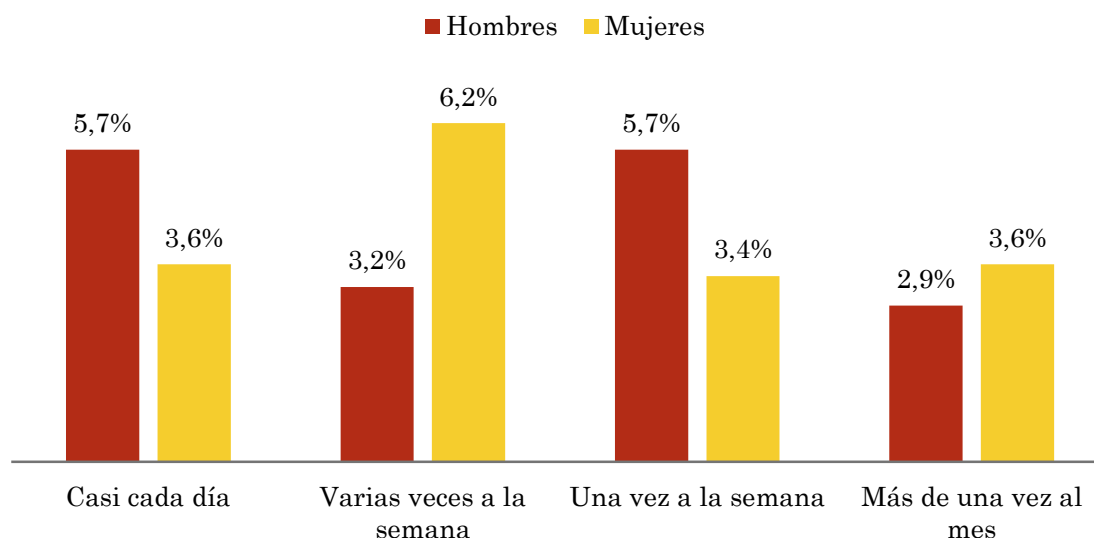


Pregunta - ¿Con qué frecuencia sigue la emisora?

Universo: población mayor de 15 años de toda el área de la muestra.

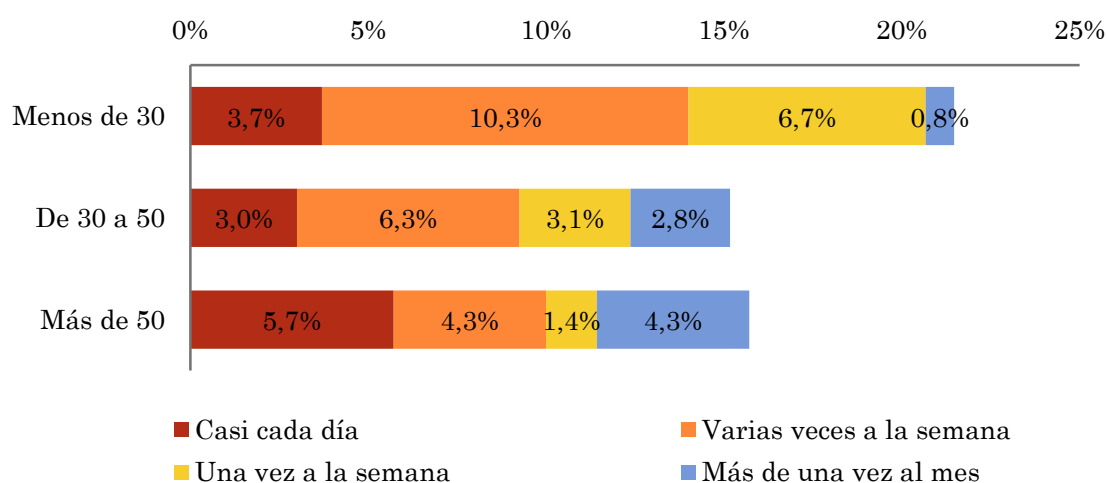
Análisis comparativo por grupos de sexo

Respuesta	Hombres	Mujeres
Casi cada día	5,7%	3,6%
Varias veces a la semana	3,2%	6,2%
Una vez a la semana	5,7%	3,4%
Más de una vez al mes	2,9%	3,6%



Análisis comparativo por grupos de edad

Resp \ Grupo	Menos de 30	De 30 a 50	Más de 50
Casi cada día	3,7%	3,0%	5,7%
Varias veces a la semana	10,3%	6,3%	4,3%
Una vez a la semana	6,7%	3,1%	1,4%
Más de una vez al mes	0,8%	2,8%	4,3%

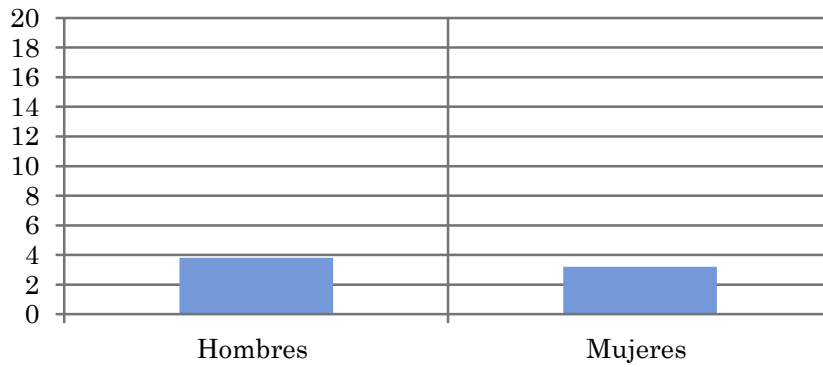


Tiempo medio de dedicación diaria a la emisora (minutos / día)

Universo: población mayor de 15 años de toda el área de la muestra.

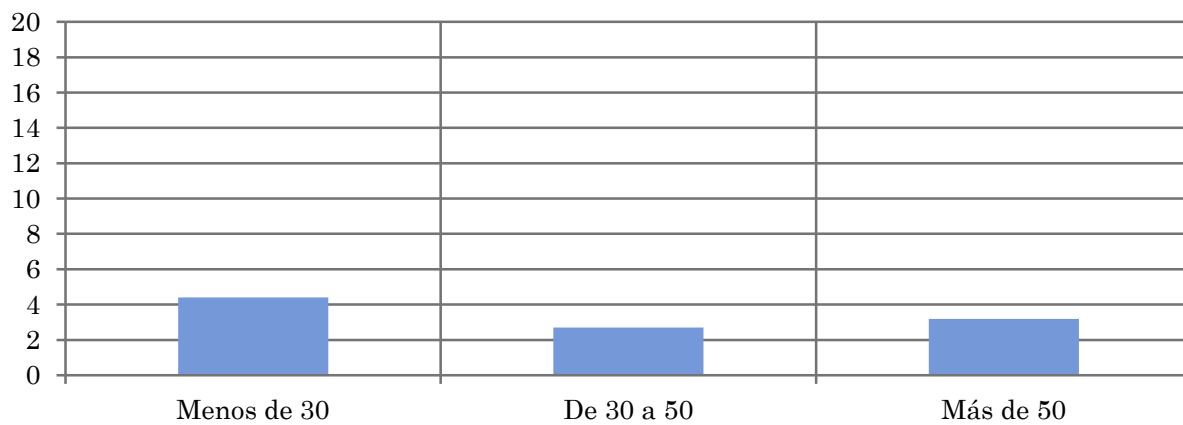
Análisis comparativo por grupos de sexo

Hombres	Mujeres
3,8	3,2



Análisis por grupos de edad

Menos de 30	De 30 a 50	Más de 50
4,4	2,7	3,2

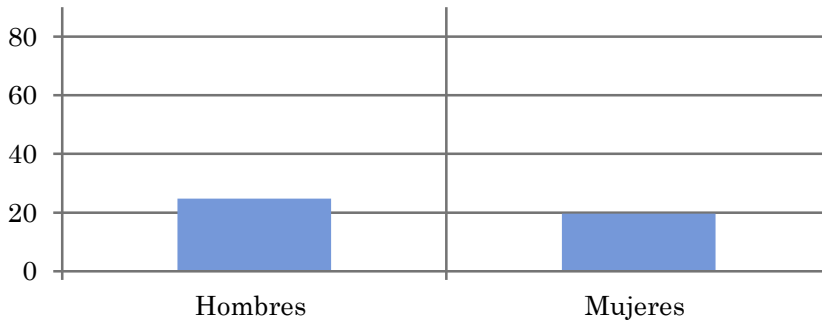


Tiempo medio de dedicación diaria a la emisora (minutos / día)

Universo: Población que sigue la emisora, por lo menos ocasionalmente.

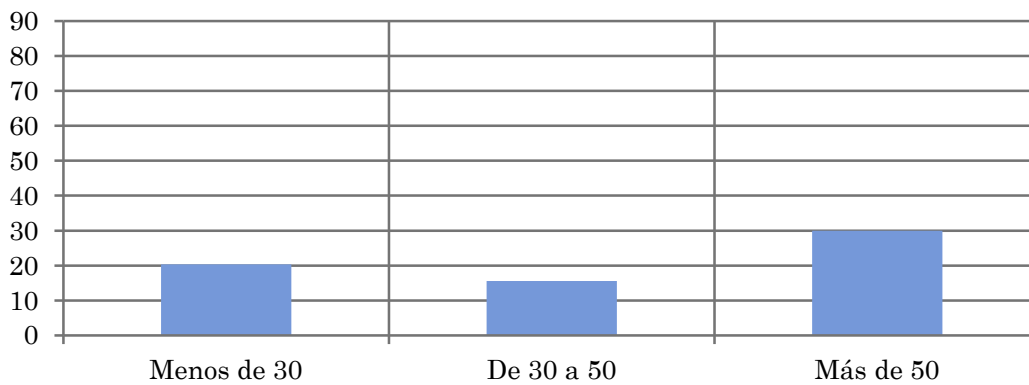
Análisis comparativo por grupos de sexo

Hombres	Mujeres
24,8	19,6



Análisis de sus seguidores por grupos de edad:

Menos de 30	De 30 a 50	Más de 50
20,3	15,6	30,0



Análisis sobre los oyentes habituales de la emisora

⇒ **Distribución de la audiencia durante el día**

Conocimiento y aceptación de la programación

Se consideran habituales los que dedican una media de más de un minuto al día a la emisora.

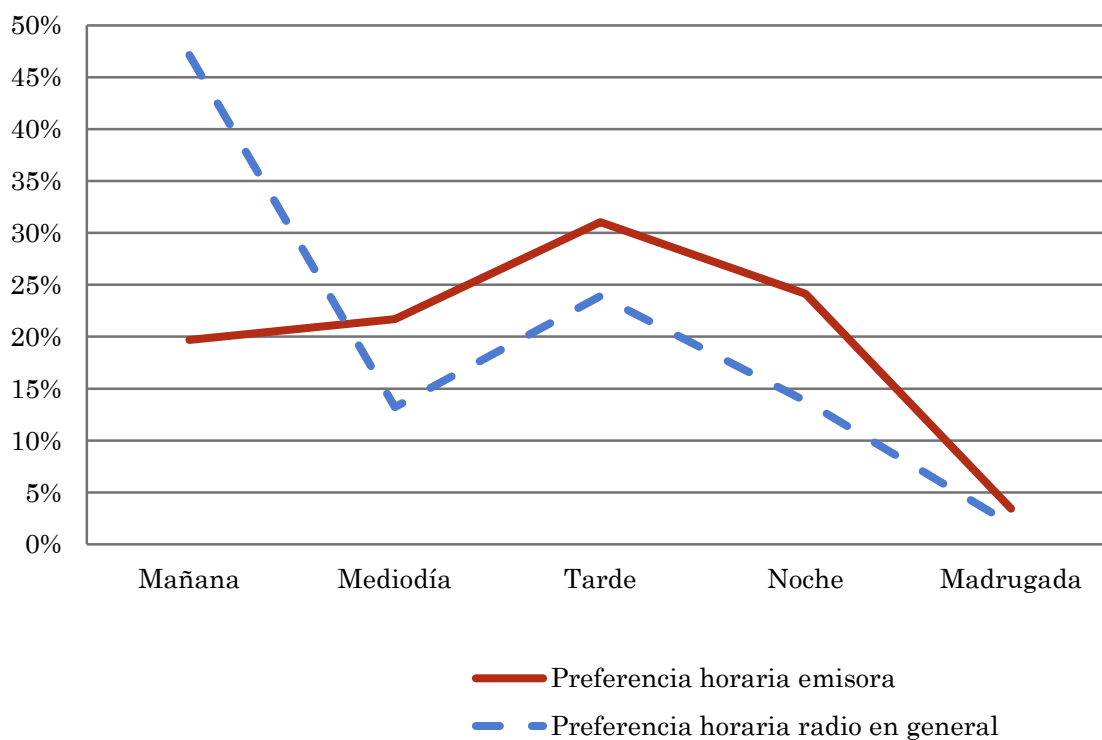
Pregunta - ¿A qué horas escucha habitualmente Radio Sevilla F.C.?

Universo: población habitual de la emisora.

Análisis general

Respuesta	Preferencia horaria emisora	Preferencia horaria radio en general
Mañana	19,7%	47,1%
Mediodía	21,7%	13,2%
Tarde	31,0%	23,9%
Noche	24,1%	13,8%
Madrugada	3,4%	1,9%

Distribución de la audiencia durante el día



Los resultados obtenidos son un reflejo del horario más común de sintonización de la emisora. Lo que no significa que no la sigan fuera del horario más habitual.

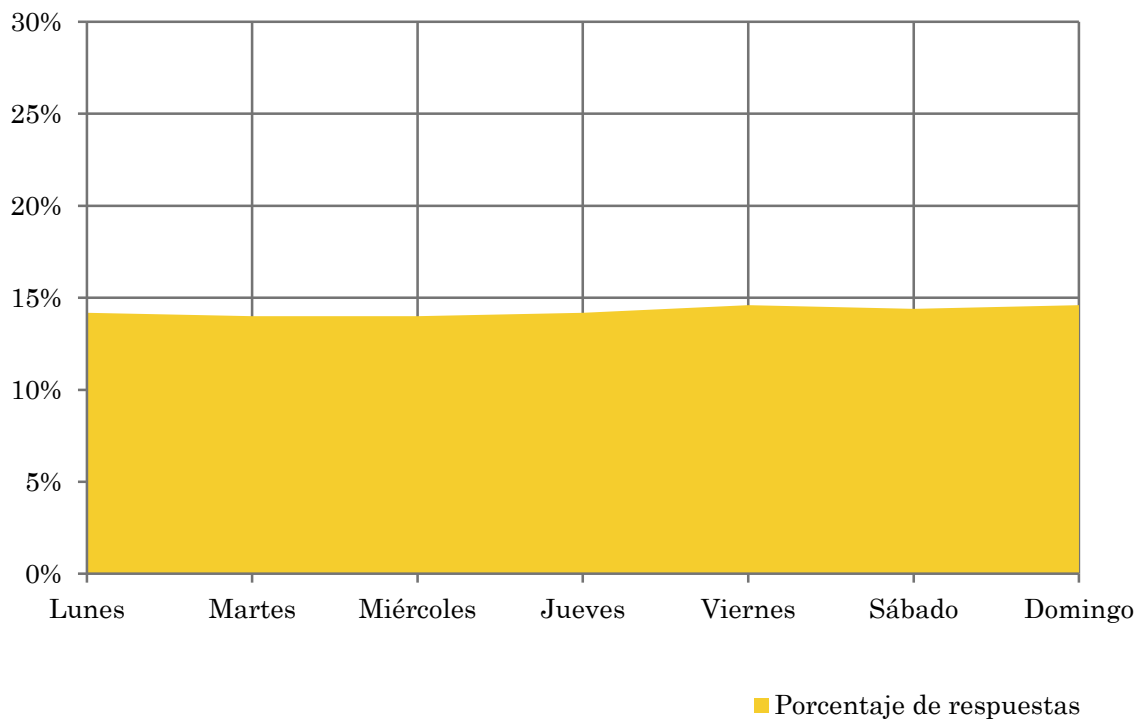
Pregunta - ¿Qué días de la semana suele escuchar Radio Sevilla F.C.?

Universo: población habitual de la emisora.

Análisis general

Respuesta	Porcentaje de respuestas
Lunes	14,2%
Martes	14,0%
Miércoles	14,0%
Jueves	14,2%
Viernes	14,6%
Sábado	14,4%
Domingo	14,6%

Distribución de la audiencia durante los días de la semana

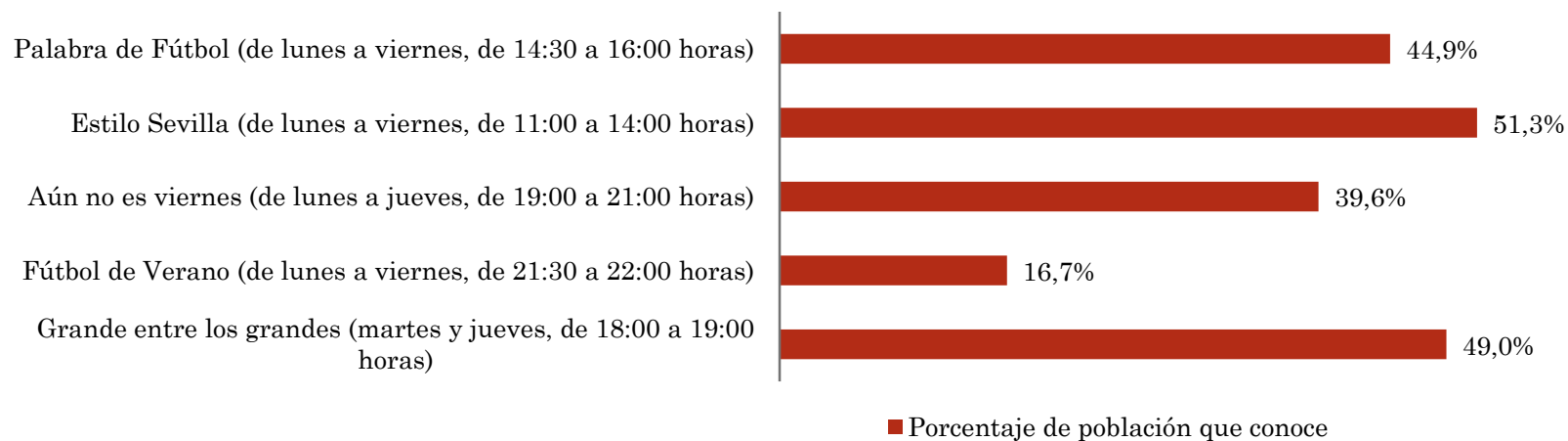


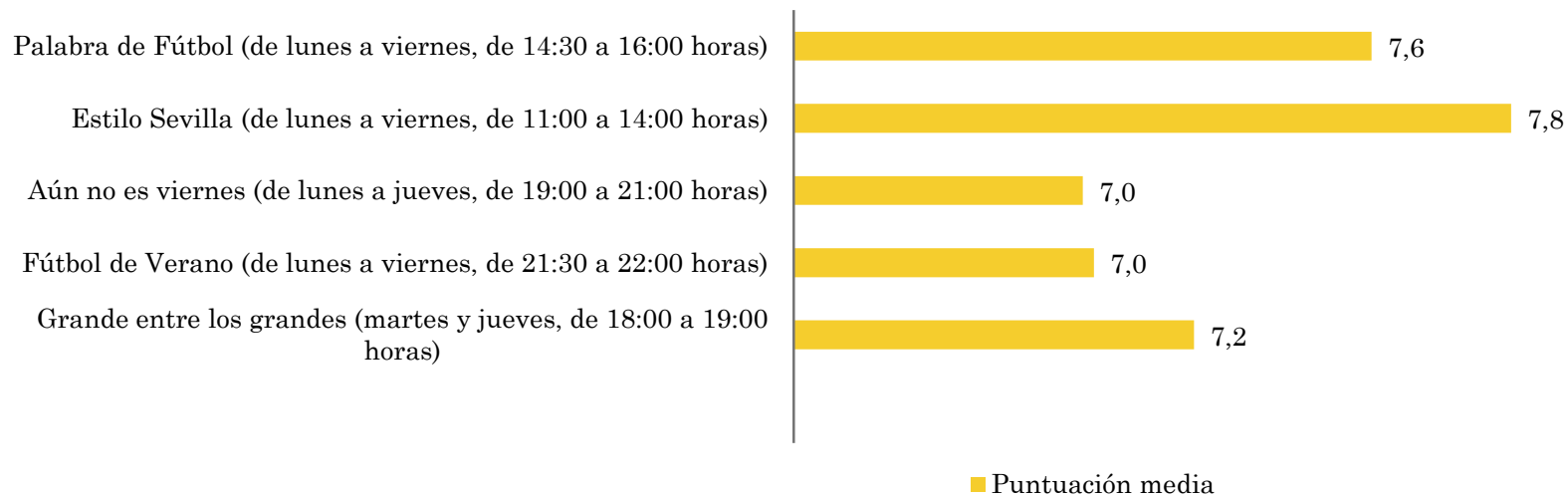
Pregunta - A continuación le nombraré una serie de programas y usted me tiene que decir si los conoce y qué puntuación del 1 al 10 le otorga según su agrado

Muestreo a juicio: se han seleccionado individuos que manifiestan un conocimiento aceptable de la programación.

Análisis general

Respuestas	Porcentaje de población que conoce	Puntuación media	GRP en la franja horaria
Palabra de Fútbol (de lunes a viernes, de 14:30 a 16:00 horas)	44,9%	7,6	10.300
Estilo Sevilla (de lunes a viernes, de 11:00 a 14:00 horas)	51,3%	7,8	14.800
Aún no es viernes (de lunes a jueves, de 19:00 a 21:00 horas)	39,6%	7,0	9.800
Fútbol de Verano (de lunes a viernes, de 21:30 a 22:00 horas)	16,7%	7,0	13.200
Grande entre los grandes (martes y jueves, de 18:00 a 19:00 horas)	49,0%	7,2	14.400





Cabe señalar que los programas menos conocidos suelen obtener puntuaciones más extremas, por contra los programas más conocidos son puntuados por mas gente y por tanto suelen acercarse a una medias mas moderadas.