



2012

Junio



**Estudio de audiencia de
Canal San Roque Radio y
multimediasanroque.com**



Índice de contenido

⇒ Ficha técnica	<u>3</u>
Síntesis del estudio	<u>4</u>
Análisis cuantitativo área 1	<u>6</u>
Análisis cuantitativo área 2	<u>10</u>
Análisis por sexos y edades	<u>14</u>
Análisis sobre los habituales (cualitativo)	<u>19</u>
Análisis sobre el uso de la web multimediasanroque.com	<u>22</u>

FICHA TÉCNICA

Empresa que realiza el estudio	Información Técnica y Científica SL (Infortécnica)
Universo	Población mayor de 15 años de San Roque y Bahía de Algeciras, excluyendo San Roque.
Muestra	379 entrevistas.
Técnica de muestreo	Muestreo probabilístico, estratificado por áreas de poblaciones (afijación simple) y aleatorio simple para los individuos de cada area.
Intervalo de confianza	95,5% (dos sigma)
Margen de error (Error máximo aplicable sobre conjunto total de la muestra)	+/- 5,13%
Tipo de entrevista	Telefónica.
Fecha del sondeo	Junio de 2012
Datos de Infortécnica	C/ Lepant 422 08025 Barcelona Tel: +34934334243 Fax: +34934351627 Más información en: www.infortecnica.com www.audiencia.org

Puede verificar la autenticidad de los datos del estudio consultando la web www.audiencia.org o contactando con Infortécnica.

SÍNTESIS DEL ESTUDIO

“CANAL SAN ROQUE RADIO”, seguido por cerca 40.000 radioyentes en la Bahía de Algeciras

En el estudio de junio de 2012, "Canal San Roque Radio" es una emisora conocida por cerca del 40 por ciento de la población de la Bahía de Algeciras, es decir por la mayoría de los habituales de la radio. Es seguido de forma habitual por cerca de 40.000 radioyentes, que dedican a la emisora una media de 45 minutos al día.

Sobre el conjunto de la población de la Bahía Algeciras, el tiempo medio de audiencia es de más de siete minutos, obteniendo una cuota de audiencia próxima al siete por ciento (10 por ciento en San Roque). La cuota de radioyentes GRP's resultante es próximo a 11.000, mil más que en el anterior estudio.

Análisis cuantitativo de la audiencia de la emisora por cada área

- ⇒ Grado de conocimiento respecto al nombre de la emisora.
- Calidad de recepción y / o porcentaje de sintonización.
- Frecuencia de seguimiento de la emisora.
- Frecuencia de seguimiento en el último mes.
- Número de personas que siguen la emisora habitualmente.
- Número de personas que han seguido la emisora durante el último mes.
- Tiempo medio de dedicación a la emisora.
- Tiempo medio de dedicación en el último mes.
- Share, cuota de oyentes y total de horas de audiencia diaria.
(datos generales y del último mes)



Área de San Roque

Análisis cuantitativo

Población total de los municipios de la muestra \Rightarrow 29.249

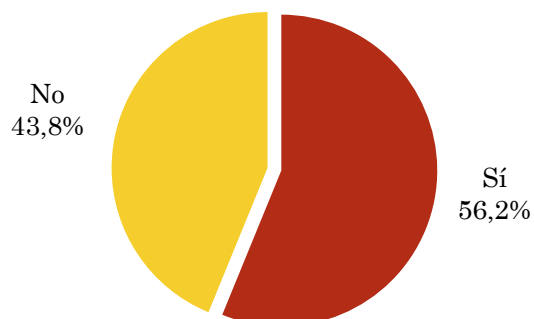
Municipios \Rightarrow San Roque

Pregunta - ¿Conoce la emisora Canal San Roque Radio?

Universo: población mayor de 15 años de: Área de San Roque

Respuesta	Porcentaje
Sí	56,2%
No	43,8%

Grado de conocimiento de la población respecto al nombre de la emisora

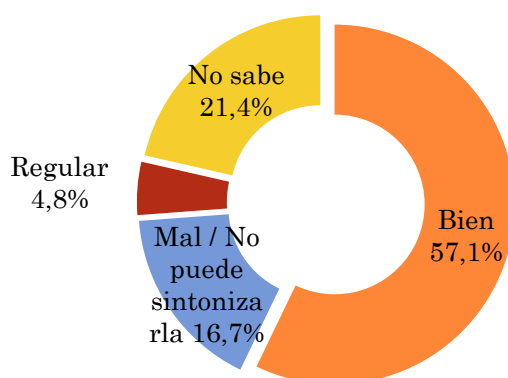


Pregunta - En cuanto a la recepción de la señal Canal San Roque Radio ¿se recibe bien, regular o mal?

Universo: población de: Área de San Roque que conoce la emisora

Respuesta	Porcentaje
Bien	57,1%
Mal / No puede sintonizarla	16,7%
Regular	4,8%
No sabe	21,4%

Calidad de recepción

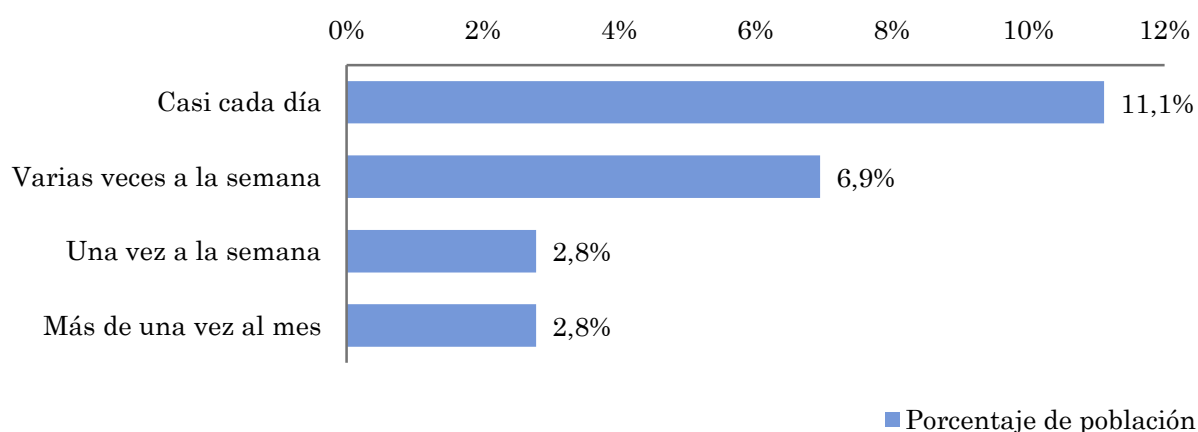


Pregunta - ¿Con qué frecuencia sigue la emisora?

Universo: población mayor de 15 años de: Área de San Roque

Respuesta	Porcentaje de población	Personas
Casi cada día	11,1%	3.250
Varias veces a la semana	6,9%	2.031
Una vez a la semana	2,8%	812
Más de una vez al mes	2,8%	812

Esta emisora es seguida por 6906 personas del area indicada.



Indicadores de audiencia de la emisora en el área específica

Minutos / día: Tiempo medio de dedicación diaria a la emisora en el área específica.

Desviación típica (σ): o desviación estandar es una medida de dispersión de la media.

Minutos / día	Desviación típica (σ)
10,2	25,9

SHARE: cuota de audiencia, expresada en porcentaje, respecto al resto de emisoras.

SHARE
9,7%

Cuota de oyentes (GRPs): cuota de audiencia, expresada en número de personas, respecto al resto de emisoras.

Cuota de oyentes (GRPs)
1.875

Horas de audiencia diaria: total de horas de seguimiento que dedica el conjunto de la población.

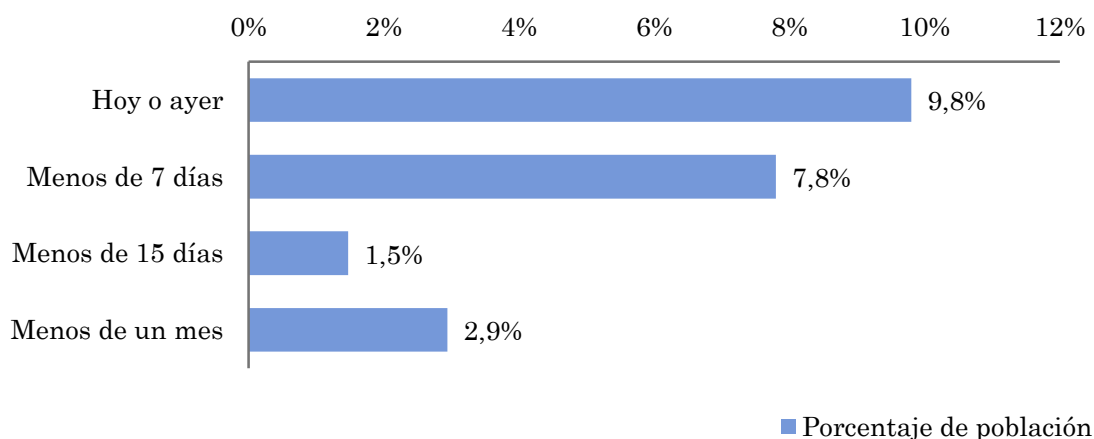
Horas de audiencia diaria
4.972,7

Pregunta - ¿Aproximadamente, cuándo fue la última vez que escuchó Canal San Roque Radio?

Universo: población mayor de 15 años de: Área de San Roque

Respuesta	Porcentaje de población	Personas
Hoy o ayer	9,8%	2.866
Menos de 7 días	7,8%	2.281
Menos de 15 días	1,5%	430
Menos de un mes	2,9%	860

Esta emisora ha sido escuchada por 6438 personas del área indicada durante el último mes.



Indicadores de audiencia de la emisora en el área específica durante el último mes

Minutos / día: Tiempo medio de dedicación diaria a la emisora en el área específica.

Desviación típica (σ): o desviación estándar es una medida de dispersión de la media.

Minutos / día	Desviación típica (σ)
9,1	21,2

SHARE: cuota de audiencia, expresada en porcentaje, respecto al resto de emisoras.

SHARE
8,7%

Cuota de oyentes (GRPs): cuota de audiencia, expresada en número de personas, respecto al resto de emisoras.

Cuota de oyentes (GRPs)
1.673

Horas de audiencia diaria: total de horas de seguimiento que dedica el conjunto de la población.

Horas de audiencia diaria
4.436,1



Bahía de Algeciras (excluyendo San Roque)

Análisis cuantitativo

Población total de los municipios de la muestra \Rightarrow 206.276

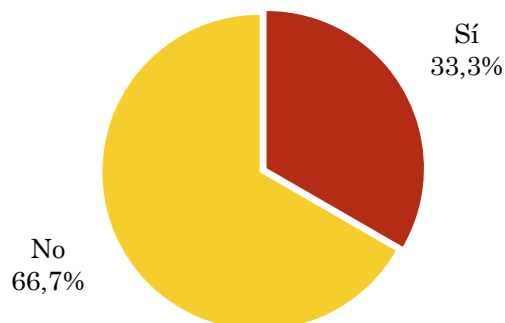
Municipios \Rightarrow Algeciras
Los Barrios
Castellar de la Frontera
La Línea de la Concepción

Pregunta - ¿Conoce la emisora Canal San Roque Radio?

Universo: población mayor de 15 años de: Bahía de Algeciras (excluyendo San Roque)

Respuesta	Porcentaje
Sí	33,3%
No	66,7%

Grado de conocimiento de la población respecto al nombre de la emisora

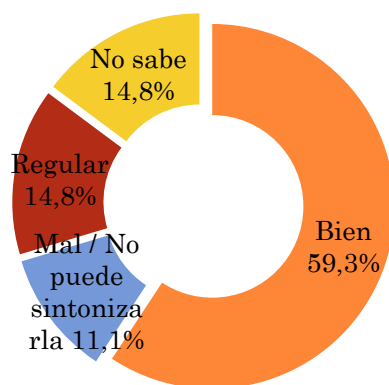


Pregunta - En cuanto a la recepción de la señal Canal San Roque Radio ¿se recibe bien, regular o mal?

Universo: población de: Bahía de Algeciras (excluyendo San Roque) que conoce la emisora

Respuesta	Porcentaje
Bien	59,3%
Mal / No puede sintonizarla	11,1%
Regular	14,8%
No sabe	14,8%

Calidad de recepción

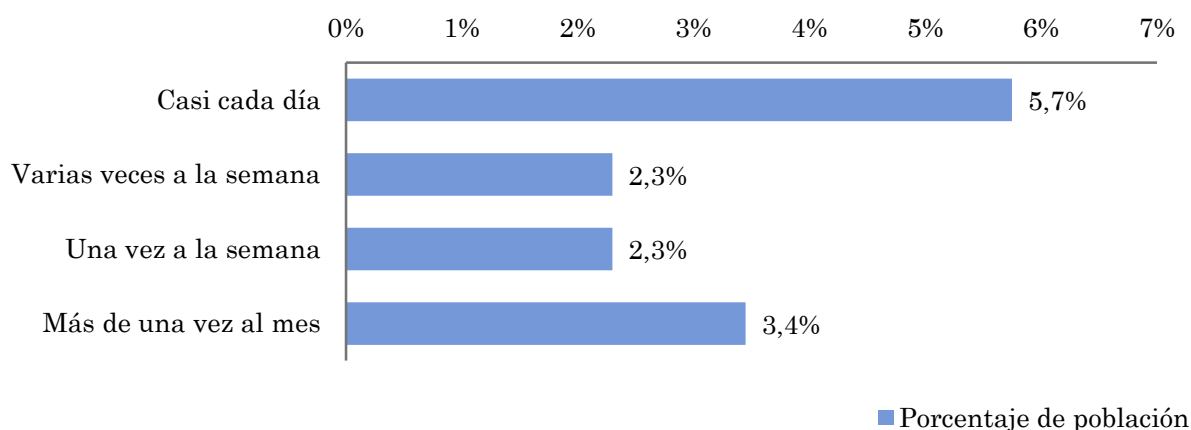


Pregunta - ¿Con qué frecuencia sigue la emisora?

Universo: población mayor de 15 años de: Bahía de Algeciras (excluyendo San Roque)

Respuesta	Porcentaje de población	Personas
Casi cada día	5,7%	11.855
Varias veces a la semana	2,3%	4.742
Una vez a la semana	2,3%	4.742
Más de una vez al mes	3,4%	7.113

Esta emisora es seguida por 28452 personas del area indicada.



Indicadores de audiencia de la emisora en el área específica

Minutos / día: Tiempo medio de dedicación diaria a la emisora en el área específica.

Desviación típica (σ): o desviación estandar es una medida de dispersión de la media.

Minutos / día	Desviación típica (σ)
6,8	26,5

SHARE: cuota de audiencia, expresada en porcentaje, respecto al resto de emisoras.

SHARE
6,5%

Cuota de oyentes (GRPs): cuota de audiencia, expresada en número de personas, respecto al resto de emisoras.

Cuota de oyentes (GRPs)
8.853

Horas de audiencia diaria: total de horas de seguimiento que dedica el conjunto de la población.

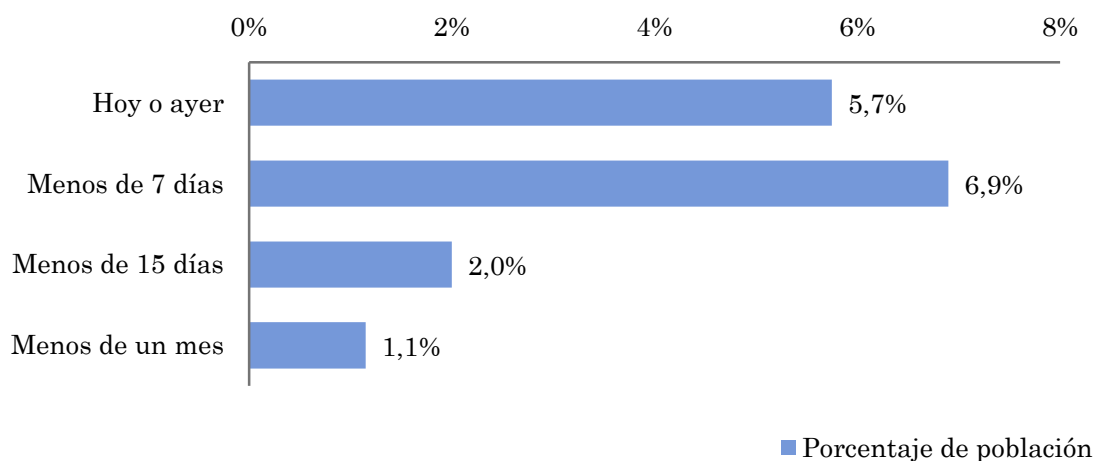
Horas de audiencia diaria
23.475,0

Pregunta - ¿Aproximadamente, cuándo fue la última vez que escuchó Canal San Roque Radio?

Universo: población mayor de 15 años de: Bahía de Algeciras (excluyendo San Roque)

Respuesta	Porcentaje de población	Personas
Hoy o ayer	5,7%	11.855
Menos de 7 días	6,9%	14.226
Menos de 15 días	2,0%	4.126
Menos de un mes	1,1%	2.371

Esta emisora ha sido escuchada por 32577 personas del área indicada durante el último mes.



Indicadores de audiencia de la emisora en el área específica durante el último mes

Minutos / día: Tiempo medio de dedicación diaria a la emisora en el área específica.

Desviación típica (σ): o desviación estándar es una medida de dispersión de la media.

Minutos / día	Desviación típica (σ)
6,2	19,9

SHARE: cuota de audiencia, expresada en porcentaje, respecto al resto de emisoras.

SHARE
6,0%

Cuota de oyentes (GRPs): cuota de audiencia, expresada en número de personas, respecto al resto de emisoras.

Cuota de oyentes (GRPs)
8.169

Horas de audiencia diaria: total de horas de seguimiento que dedica el conjunto de la población.

Horas de audiencia diaria
21.315,2

Análisis por grupos de sexo y edad

- ⇒ Conocimiento del nombre de la emisora por sexos y edades.
- Frecuencia de seguimiento por sexos y edades.
- Tiempo de dedicación diario por sexos y edades.
- Tiempo de dedicación diario de los habituales a la emisora por sexos y edades.

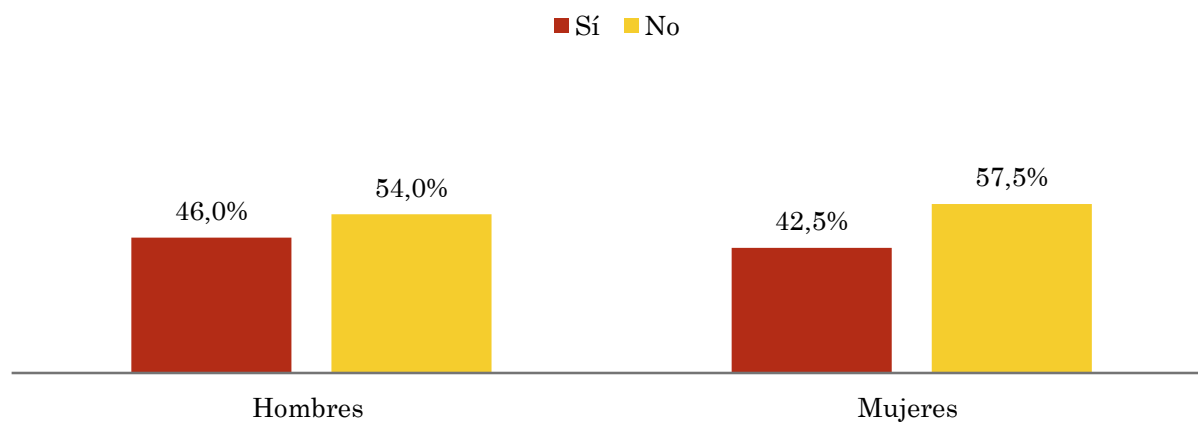
Los datos que se presentan a continuación están basados en el conjunto de la muestra y no son proporcionales a la población de cada área.

Pregunta - ¿Conoce la emisora Canal San Roque Radio?

Universo: población mayor de 15 años de toda el área de la muestra.

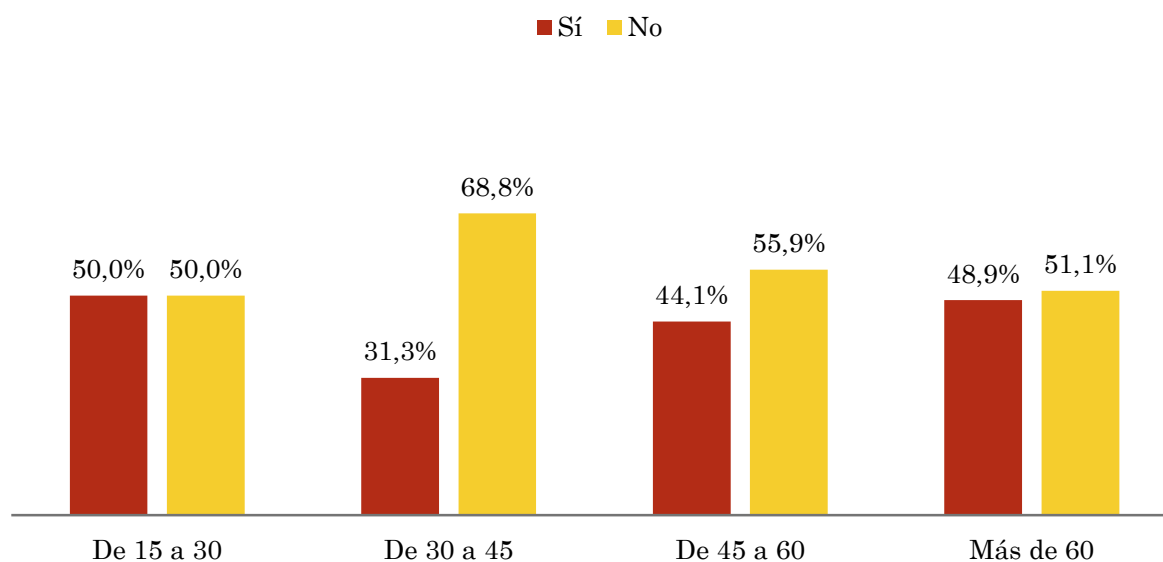
Análisis comparativo por grupos de sexo

Resp / Grupo	Hombres	Mujeres
Sí	46,0%	42,5%
No	54,0%	57,5%



Análisis comparativo por grupos de edad

Resp \ Grupo	De 15 a 30	De 30 a 45	De 45 a 60	Más de 60
Sí	50,0%	31,3%	44,1%	48,9%
No	50,0%	68,8%	55,9%	51,1%

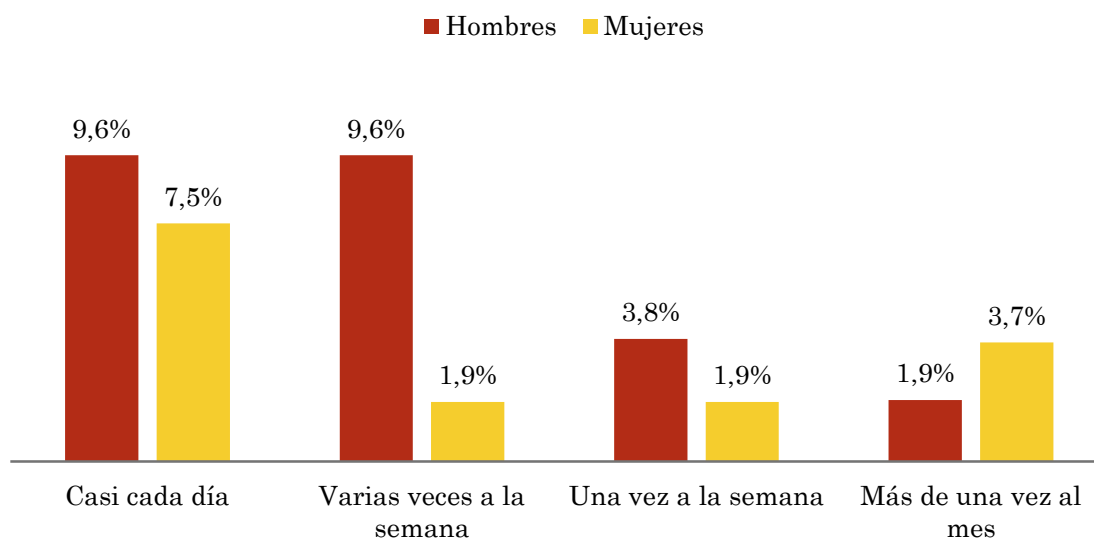


Pregunta - ¿Con qué frecuencia sigue la emisora?

Universo: población mayor de 15 años de toda el área de la muestra.

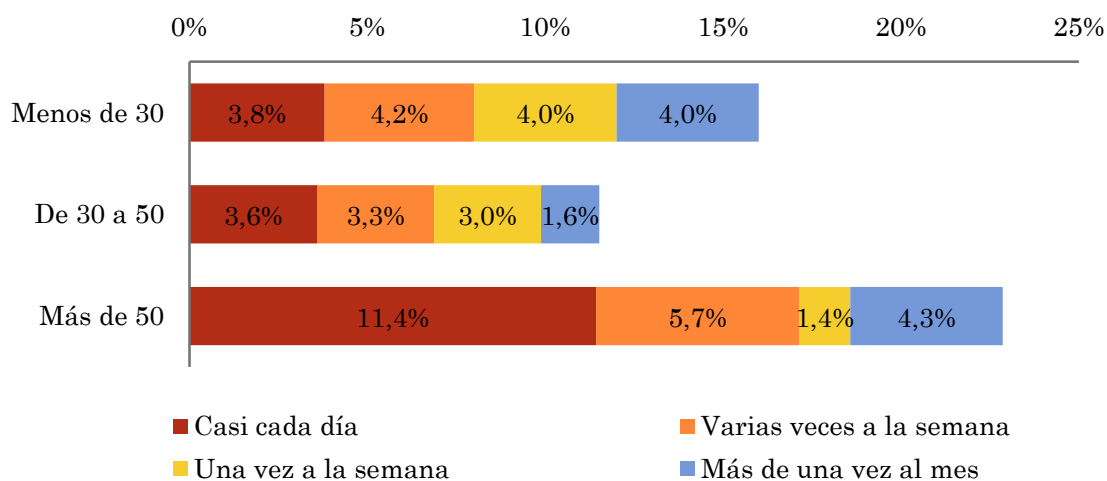
Análisis comparativo por grupos de sexo

Respuesta	Hombres	Mujeres
Casi cada día	9,6%	7,5%
Varias veces a la semana	9,6%	1,9%
Una vez a la semana	3,8%	1,9%
Más de una vez al mes	1,9%	3,7%



Análisis comparativo por grupos de edad

Resp \ Grupo	Menos de 30	De 30 a 50	Más de 50
Casi cada día	3,8%	3,6%	11,4%
Varias veces a la semana	4,2%	3,3%	5,7%
Una vez a la semana	4,0%	3,0%	1,4%
Más de una vez al mes	4,0%	1,6%	4,3%

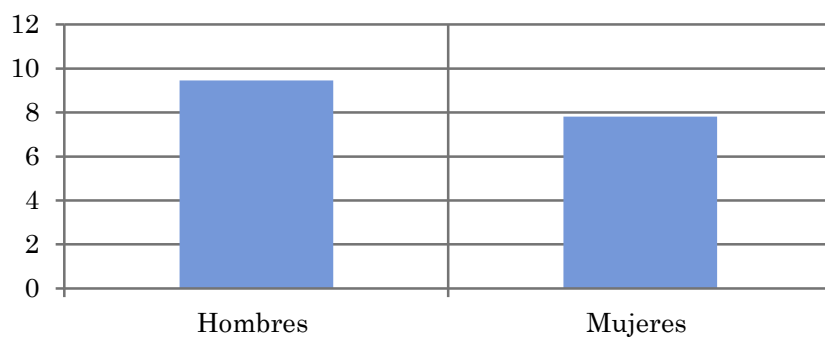


Tiempo medio de dedicación diaria a la emisora (minutos / día)

Universo: población mayor de 15 años de toda el área de la muestra.

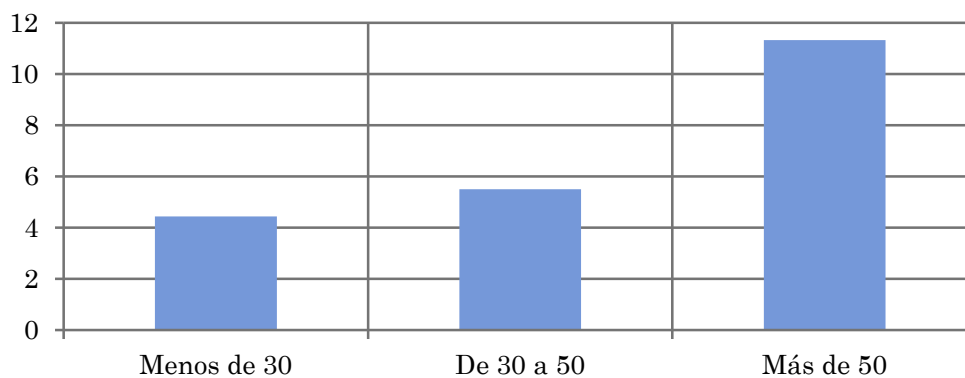
Análisis comparativo por grupos de sexo

Hombres	Mujeres
9,5	7,8



Análisis por grupos de edad

Menos de 30	De 30 a 50	Más de 50
4,4	5,5	11,3

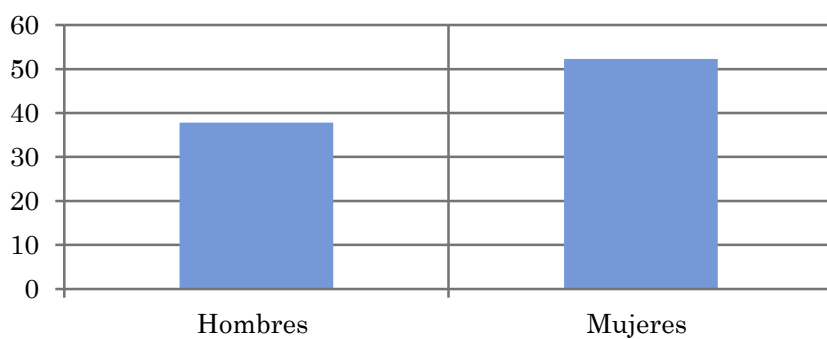


Tiempo medio de dedicación diaria a la emisora (minutos / día)

Universo: Población que sigue la emisora, por lo menos ocasionalmente.

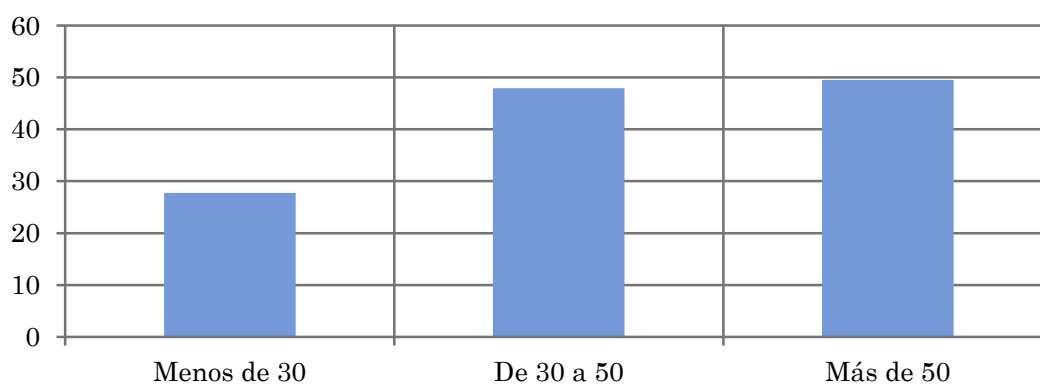
Análisis comparativo por grupos de sexo

Hombres	Mujeres
37,8	52,3



Análisis de sus seguidores por grupos de edad:

Menos de 30	De 30 a 50	Más de 50
27,7	47,9	49,5



Análisis sobre los oyentes habituales de la emisora

⇒ **Distribución de la audiencia durante el día**

Distribución de la audiencia durante la semana

Se consideran habituales los que dedican una media de más de un minuto al día a la emisora.

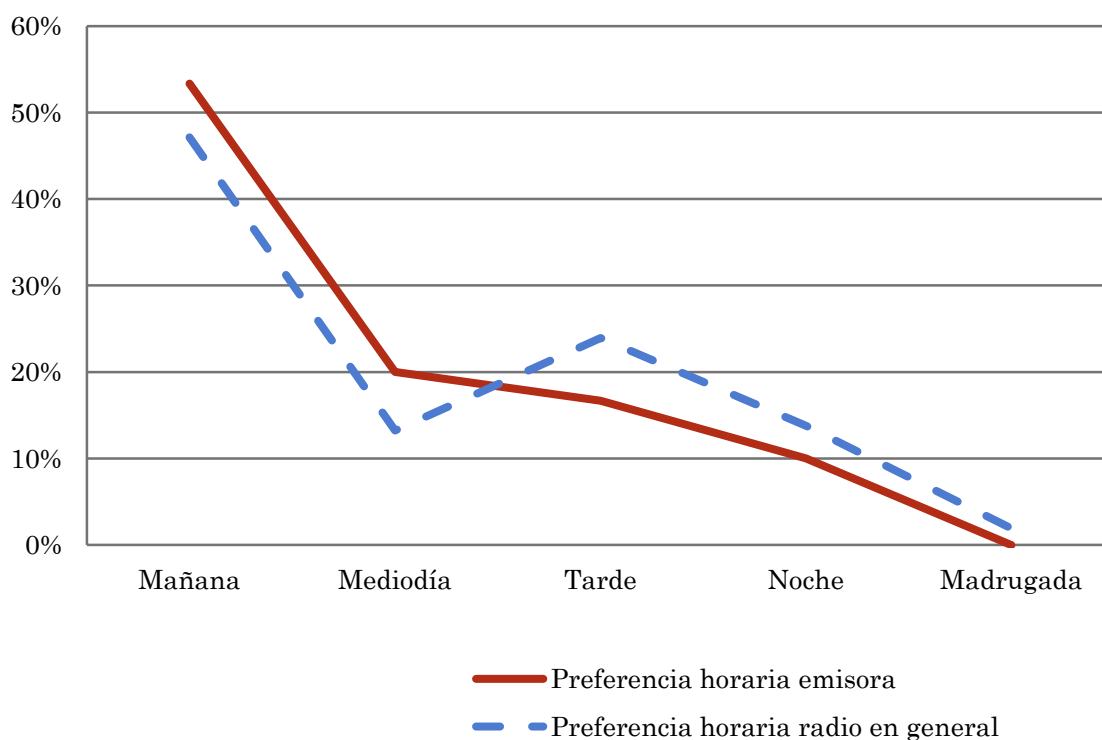
Pregunta - ¿A qué horas escucha habitualmente Canal San Roque Radio?

Universo: población habitual de la emisora.

Análisis general

Respuesta	Preferencia horaria emisora	Preferencia horaria radio en general
Mañana	53,3%	47,1%
Mediodía	20,0%	13,2%
Tarde	16,7%	23,9%
Noche	10,0%	13,8%
Madrugada	0,0%	1,9%

Distribución de la audiencia durante el día



Los resultados obtenidos son un reflejo del horario más común de sintonización de la emisora. Lo que no significa que no la sigan fuera del horario más habitual.

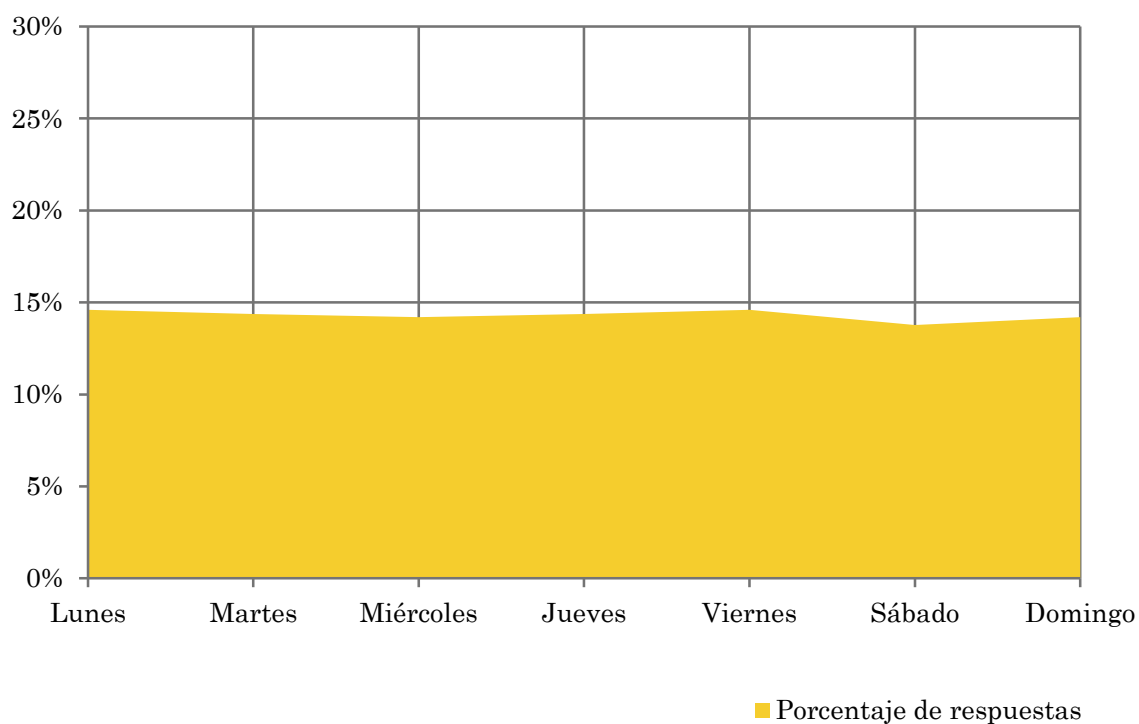
Pregunta - ¿Qué días de la semana suele escuchar Canal San Roque Radio?

Universo: población habitual de la emisora.

Análisis general

Respuesta	Porcentaje de respuestas
Lunes	14,6%
Martes	14,4%
Miércoles	14,2%
Jueves	14,4%
Viernes	14,6%
Sábado	13,8%
Domingo	14,2%

Distribución de la audiencia durante los días de la semana



Análisis sobre el uso de la web multimediasanroque.com

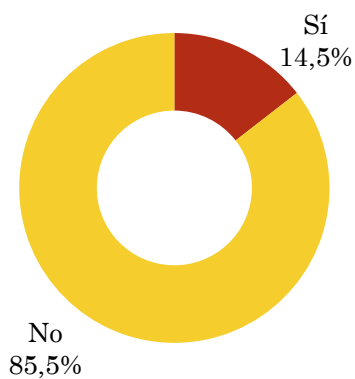
⇒ **Conocimiento sobre la web multimediasanroque.com**

Uso de la web en los últimos seis meses

Pregunta - ¿Conoce la web multimediasanroque.com?

Universo: población habitual de la emisora

Respuesta	Porcentaje
Sí	14,5%
No	85,5%



Pregunta - ¿Ha visitado esta web en los últimos 6 meses?

Universo: población que conoce la web multimediasanroque.com

Respuesta	Porcentaje
Sí	63,6%
No	36,4%

La web multimediasanroque.com ha sido visitada por 21.720 residentes de la Bahía de Algeciras durante los últimos 6 meses.

