



2012

Mayo



Estudio de audiencia de Radio Surco



Índice de contenido

⇒ Ficha técnica	<u>3</u>
Síntesis del estudio	<u>4</u>
Análisis cuantitativo área 1	<u>6</u>
Análisis por sexos y edades	<u>11</u>
Análisis sobre los habituales (cualitativo)	<u>16</u>

FICHA TÉCNICA

Empresa que realiza el estudio	Información Técnica y Científica SL (Infortécnica)
Universo	Población mayor de 15 años de la mayor parte de Castilla la Mancha.
Muestra	390 entrevistas.
Técnica de muestreo	Muestreo probabilístico, aleatorio simple.
Intervalo de confianza	95,5% (dos sigma)
Margen de error (Error máximo aplicable sobre conjunto total de la muestra)	+/- 5,06%
Tipo de entrevista	Telefónica.
Fecha del sondeo	Mayo de 2012
Datos de Infortécnica	C/ Lepant 422 08025 Barcelona Tel: +34934334243 Fax: +34934351627 Más información en: www.infortecnica.com www.audiencia.org

Puede verificar la autenticidad de los datos del estudio consultando la web www.audiencia.org o contactando con Infortécnica.

SÍNTESIS DEL ESTUDIO

“RADIO SURCO”, SEGUIDA POR CERCA DE UN CUARTO DE MILLÓN DE RADIOYENTES DURANTE EL ÚLTIMO MES, CON UN OCHO POR CIENTO DE SHARE GLOBAL

En el sondeo realizado en mayo de 2012, “Radio Surco” es una cadena de radio conocida por dos tercios de la población de su área en el centro de La Mancha. Cerca de un cuarto de millón de personas la han seguido durante el último mes, dedicando a la emisora una media de 40 minutos diarios.

En mayo, el tiempo medio de dedicación del conjunto de la población es de más de ocho minutos, con un share global del ocho por ciento y una cuota de radioyentes GRP’s próxima a 52.000 personas durante el último mes.

La cadena es seguida por todos los grupos de sexo y edad, si bien existe un mayor seguimiento por parte de la población menor de 30 años.

Análisis cuantitativo de la audiencia de la emisora por cada área

- ⇒ Grado de conocimiento respecto al nombre de la emisora.
- Calidad de recepción y / o porcentaje de sintonización.
- Frecuencia de seguimiento de la emisora.
- Frecuencia de seguimiento en el último mes.
- Número de personas que siguen la emisora habitualmente.
- Número de personas que han seguido la emisora durante el último mes.
- Tiempo medio de dedicación a la emisora.
- Tiempo medio de dedicación en el último mes.
- Share, cuota de oyentes y total de horas de audiencia diaria.
(datos generales y del último mes)



Área principal de cobertura

Análisis cuantitativo

Población total de los municipios de la muestra \Rightarrow 978.264

<p>Municipios \Rightarrow</p> <ul style="list-style-type: none"> Piedrabuena El Robledo Villamayor de Calatrava Caracuel de Calatrava Los Pozuelos de Calatrava Corral de Calatrava Alcolea de Calatrava Cañada de Calatrava Villar del Pozo Ballesteros de Calatrava Poblete Ciudad Real Miguelturra Porzuna Picón Los Cortijos Fernancaballero Malagón Valenzuela de Calatrava 	<ul style="list-style-type: none"> Gránatula de Calatrava Pozuelo de Calatrava Almagro Moral de Calatrava Bolaños de Calatrava Carrión de Calatrava Torralba de Calatrava Fuente el Fresno Daimiel Villarrubia de los Ojos Las Labores Torrenueva Castellar de Santiago Chiclana de Segura Montizón Torre de Juan Abad Cózar Villamanrique Puebla del Príncipe
--	---

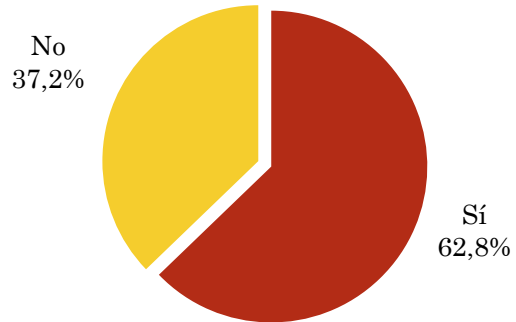
Almedina	El Bonillo	Turleque	Montalbanejo
Terrinches	Villarrobledo	Tembleque	San Clemente
Santa Cruz de los Cáñ	El Provencio	Villanueva de Bogas	Santa María del Car
Montiel	Robledo	Huerta de Valdecáranos	Vara de Rey
Valdepeñas	Masegoso	La Guardia	El Cañavate
Manzanares	Lezuza	Cabañas de Yepes	Pinarejo
Membrilla	Casas de Lázaro	Camuñas	Castillo de Garcimui
San Carlos del Valle	San Pedro	Villafranca de los Caballeros	La Almarcha
La Solana	Balazote	Villacañas	Torrubia del Castillo
Arenas de San Juan	Munera	Quero	Atalaya del Cañavat
Villarta de San Juan	Casas de los Pinos	Lillo	Sisante
Puerto Lápice	Minaya	La Villa de Don Fadrique	El Picazo
Herencia	Casas de Fernando Alonso	El Romeral	Tébar
Alcázar de San Juan	Barrax	Dosbarrios	Honrubia
Alcubillas	La Roda	Villatobas	Cañadajuncosa
Villanueva de los Infantes	Casas de Haro	Corral de Almaguer	Olmedilla de Alarcór
Alhambra	Pozoamargo	Villarrubia de Santiago	La Hinojosa
Fuencollana	Casas de Guijarro	Santa Cruz de la Zarza	Casasimarro
Villahermosa	Elche de la Sierra	Miguel Esteban	Villanueva de la Jar
Carrizosa	Socovos	La Puebla de Almoradiel	Pozorrubielos de la l
Ruidera	Alcazote	Quintanar de la Orden	Alarcón
Argamasilla de Alba	Liétor	Villanueva de Alcardete	Valhermoso de la Fu
Campo de Criptana	Férez	Pedro Muñoz	El Peral
Tomelloso	Hellín	El Toboso	Iniesta
Socuéllamos	Tobarra	Mota del Cuervo	Villarta
Puente de Génave	Peñas de San Pedro	Santa María de los Llanos	El Herrumblar
La Puerta de Segura	Pozuelo	Los Hinojosos	Albacete
Génave	La Herrera	Hontanaya	
Orcera	Pozohondo	Cabezamesada	
Benatae	Montalvos	Horcajo de Santiago	
Torres de Albánchez	La Gineta	Fuente de Pedro Naharro	
Villarodrigo	Fuensanta	Villamayor de Santiago	
Albaladejo	Casas de Benítez	Pozorrubio de Santiago	
Bienservida	Villalgordo del Júcar	Torrubia del Campo	
Villapalacios	Tarazona de la Mancha	Almendros	
Villanueva de la Fuente	Quintanar del Rey	El Acebrón	
Siles	Motilleja	Las Mesas	
Villaverde de Guadalimar	Madrigueras	El Pedernoso	
Cotillas	Villagarcía del Llano	Las Pedroñeras	
Salobre	Chinchilla de Monte-Aragón	Monreal del Llano	
Vianos	Valdeganga	Osa de la Vega	
Riópar	Mahora	Tresjuncos	
Yeste	Navas de Jorquera	Belmonte	
Paterna del Madera	Ledaña	Fuentelespino de Haro	
Peñascosa	Golosalvo	La Alberca de Zánacara	
Letur	Cenizate	Rada de Haro	
Molinicos	Los Yébenes	Villaescusa de Haro	
Bogarra	Marjaliza	Carrasposa de Haro	
Ayna	Orgaz	Alconchel de la Estrella	
Ossa de Montiel	Urda	Villar de la Encina	
Povedilla	Manzaneque	Villalgordo del Marquesado	
Alcaraz	Mora	Puebla de Almenara	
Viveros	Consuegra	Almonacid del Marquesado	
El Balletero	Madridejos	Villarejo de Fuentes	

Pregunta - ¿Conoce la emisora Radio Surco?

Universo: población mayor de 15 años de: Área principal de cobertura

Respuesta	Porcentaje
Sí	62,8%
No	37,2%

Grado de conocimiento de la población respecto al nombre de la emisora

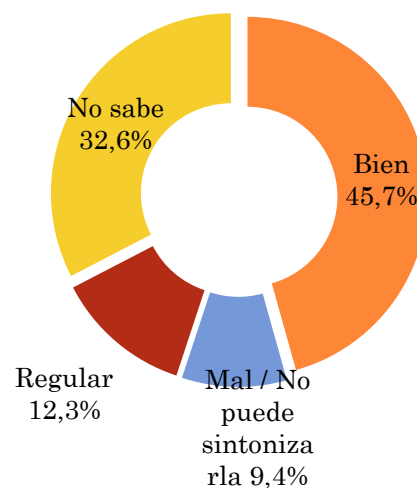


Pregunta - En cuanto a la recepción de la señal Radio Surco ¿se recibe bien, regular o mal?

Universo: población de: Área principal de cobertura que conoce la emisora

Respuesta	Porcentaje
Bien	45,7%
Mal / No puede sintonizarla	9,4%
Regular	12,3%
No sabe	32,6%

Calidad de recepción

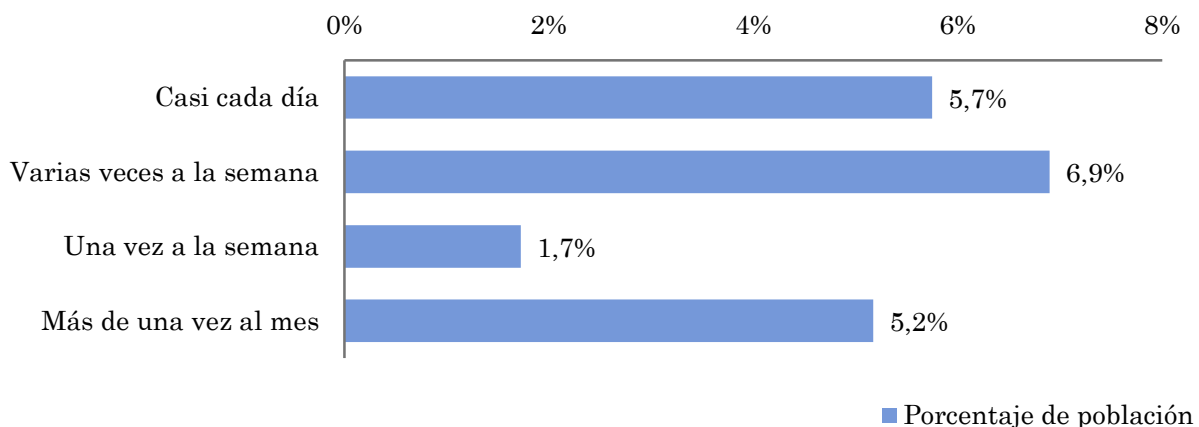


Pregunta - ¿Con qué frecuencia sigue la emisora?

Universo: población mayor de 15 años de: Área principal de cobertura

Respuesta	Porcentaje de población	Personas
Casi cada día	5,7%	56.222
Varias veces a la semana	6,9%	67.466
Una vez a la semana	1,7%	16.867
Más de una vez al mes	5,2%	50.600

Esta emisora es seguida por 191155 personas del area indicada.



Indicadores de audiencia de la emisora en el área específica

Minutos / día: Tiempo medio de dedicación diaria a la emisora en el área específica.

Desviación típica (σ): o desviación estandar es una medida de dispersión de la media.

Minutos / día	Desviación típica (σ)
7,0	23,1

SHARE: cuota de audiencia, expresada en porcentaje, respecto al resto de emisoras.

SHARE
6,7%

Cuota de oyentes (GRPs): cuota de audiencia, expresada en número de personas, respecto al resto de emisoras.

Cuota de oyentes (GRPs)
43.044

Horas de audiencia diaria: total de horas de seguimiento que dedica el conjunto de la población.

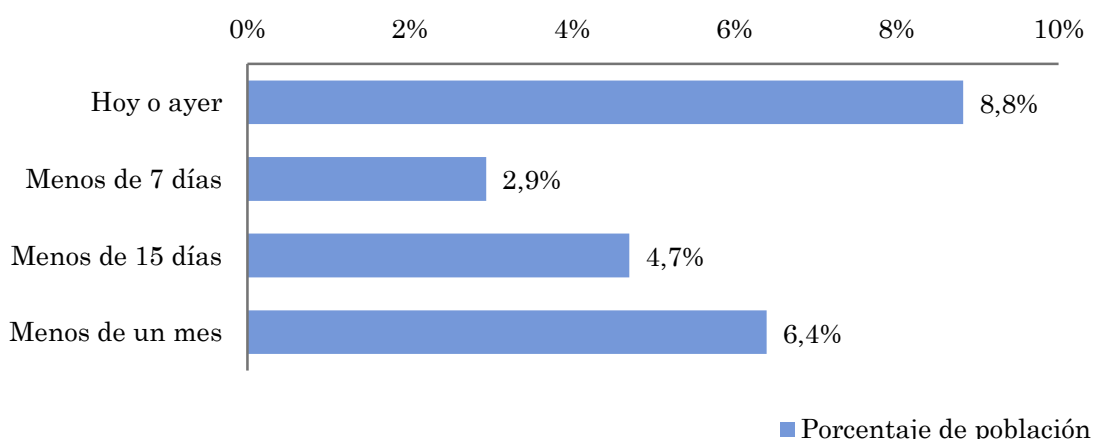
Horas de audiencia diaria
114.130,8

Pregunta - ¿Aproximadamente, cuándo fue la última vez que escuchó Radio Surco?

Universo: población mayor de 15 años de: Área principal de cobertura

Respuesta	Porcentaje de población	Personas
Hoy o ayer	8,8%	86.317
Menos de 7 días	2,9%	28.772
Menos de 15 días	4,7%	46.036
Menos de un mes	6,4%	62.609

Esta emisora ha sido escuchada por 223735 personas del área indicada durante el último mes.



Indicadores de audiencia de la emisora en el área específica durante el último mes

Minutos / día: Tiempo medio de dedicación diaria a la emisora en el área específica.

Desviación típica (σ): o desviación estandar es una medida de dispersión de la media.

Minutos / día	Desviación típica (σ)
8,3	22,4

SHARE: cuota de audiencia, expresada en porcentaje, respecto al resto de emisoras.

SHARE
7,9%

Cuota de oyentes (GRPs): cuota de audiencia, expresada en número de personas, respecto al resto de emisoras.

Cuota de oyentes (GRPs)
51.037

Horas de audiencia diaria: total de horas de seguimiento que dedica el conjunto de la población.

Horas de audiencia diaria
135.326,5

Análisis por grupos de sexo y edad

- ⇒ Conocimiento del nombre de la emisora por sexos y edades.
- Frecuencia de seguimiento por sexos y edades.
- Tiempo de dedicación diario por sexos y edades.
- Tiempo de dedicación diario de los habituales a la emisora por sexos y edades.

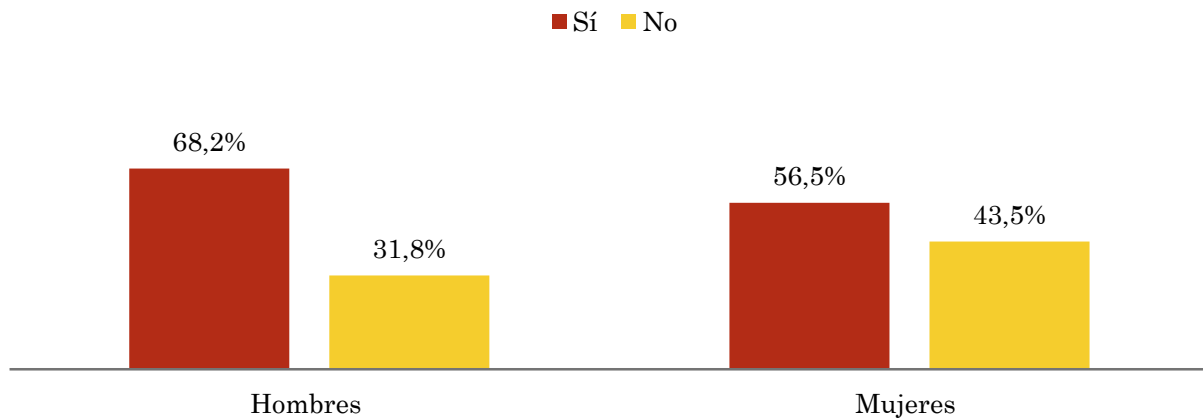
Los datos que se presentan a continuación están basados en el conjunto de la muestra y no son proporcionales a la población de cada área.

Pregunta - ¿Conoce la emisora Radio Surco?

Universo: población mayor de 15 años de toda el área de la muestra.

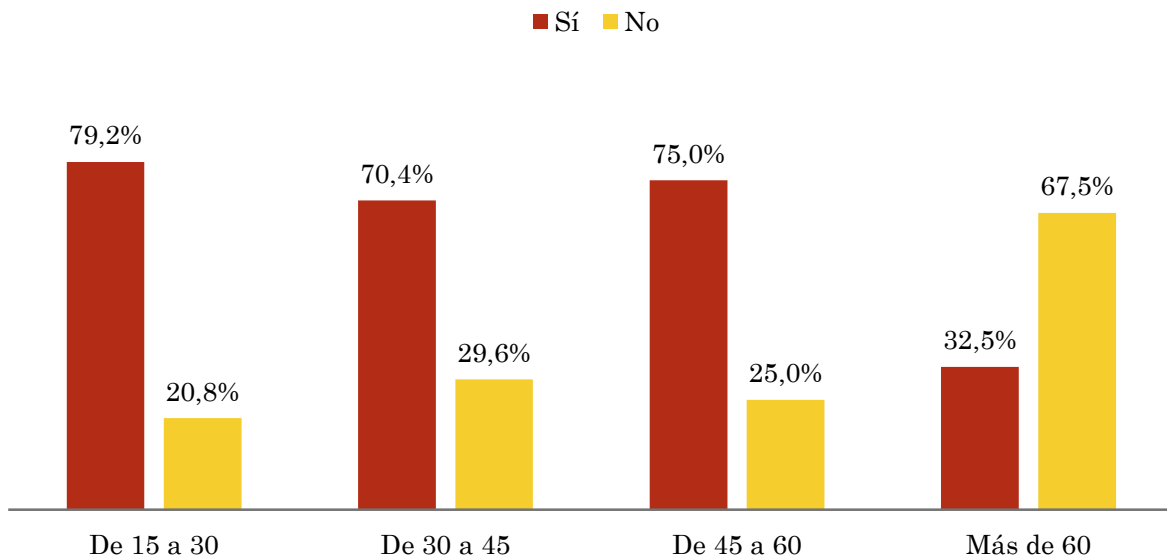
Análisis comparativo por grupos de sexo

Resp / Grupo	Hombres	Mujeres
Sí	68,2%	56,5%
No	31,8%	43,5%



Análisis comparativo por grupos de edad

Resp \ Grupo	De 15 a 30	De 30 a 45	De 45 a 60	Más de 60
Sí	79,2%	70,4%	75,0%	32,5%
No	20,8%	29,6%	25,0%	67,5%

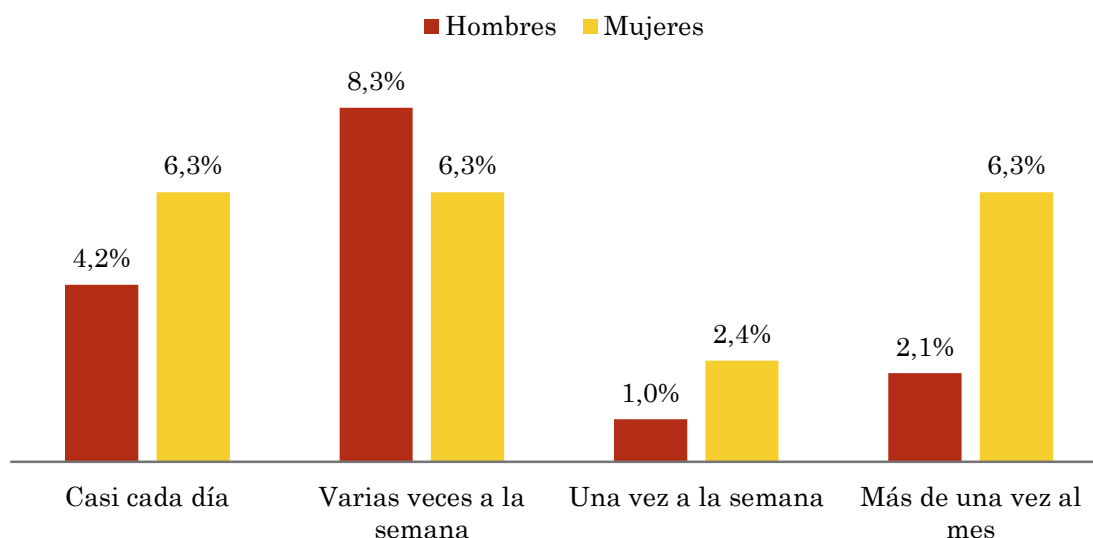


Pregunta - ¿Con qué frecuencia sigue la emisora?

Universo: población mayor de 15 años de toda el área de la muestra.

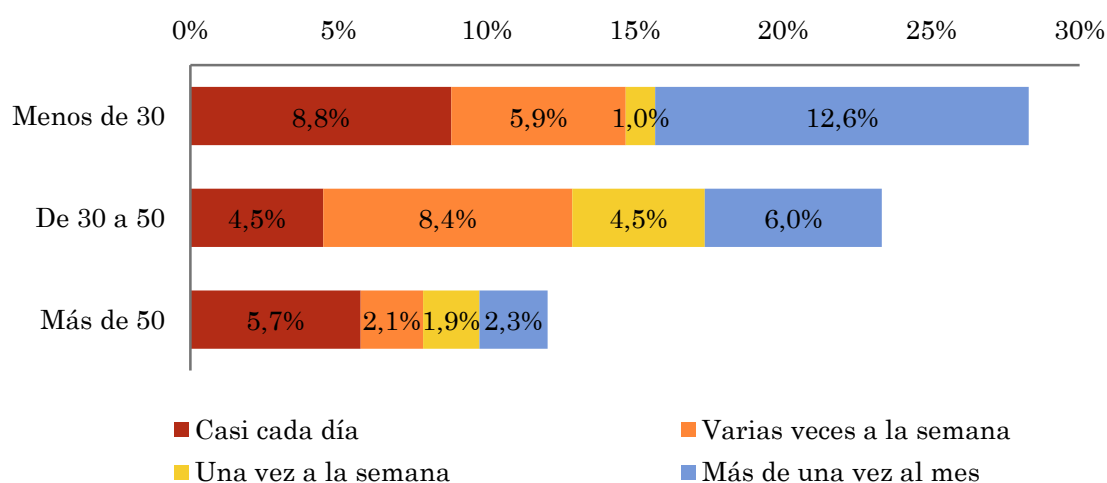
Análisis comparativo por grupos de sexo

Respuesta	Hombres	Mujeres
Casi cada día	4,2%	6,3%
Varias veces a la semana	8,3%	6,3%
Una vez a la semana	1,0%	2,4%
Más de una vez al mes	2,1%	6,3%



Análisis comparativo por grupos de edad

Resp \ Grupo	Menos de 30	De 30 a 50	Más de 50
Casi cada día	8,8%	4,5%	5,7%
Varias veces a la semana	5,9%	8,4%	2,1%
Una vez a la semana	1,0%	4,5%	1,9%
Más de una vez al mes	12,6%	6,0%	2,3%

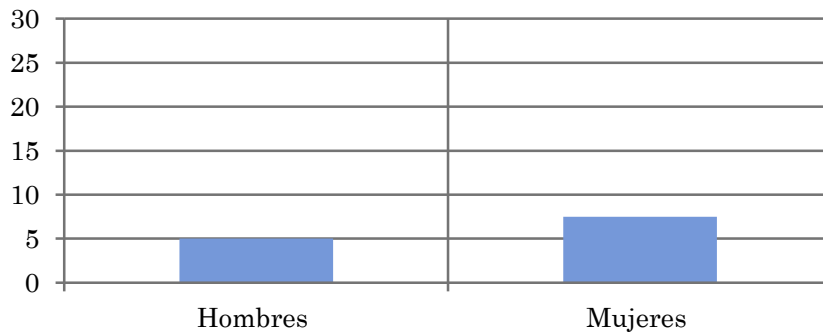


Tiempo medio de dedicación diaria a la emisora (minutos / día)

Universo: población mayor de 15 años de toda el área de la muestra.

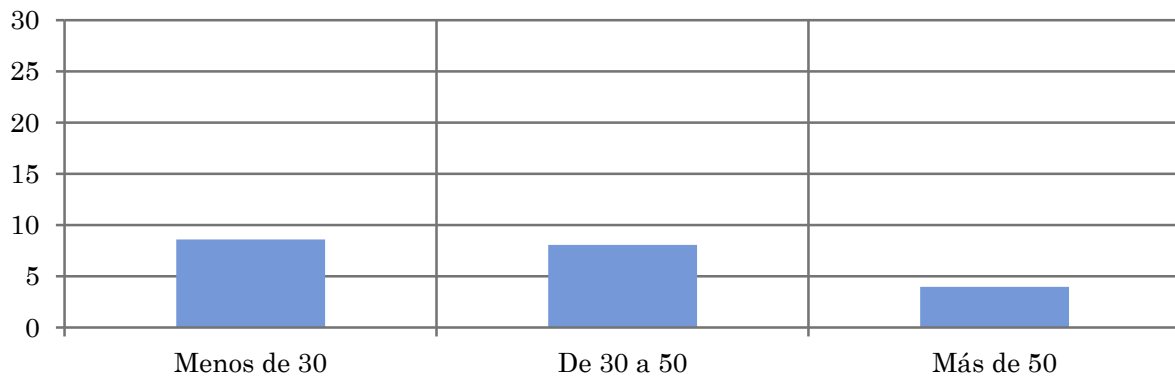
Análisis comparativo por grupos de sexo

Hombres	Mujeres
5,0	7,5



Análisis por grupos de edad

Menos de 30	De 30 a 50	Más de 50
8,6	8,1	4,0

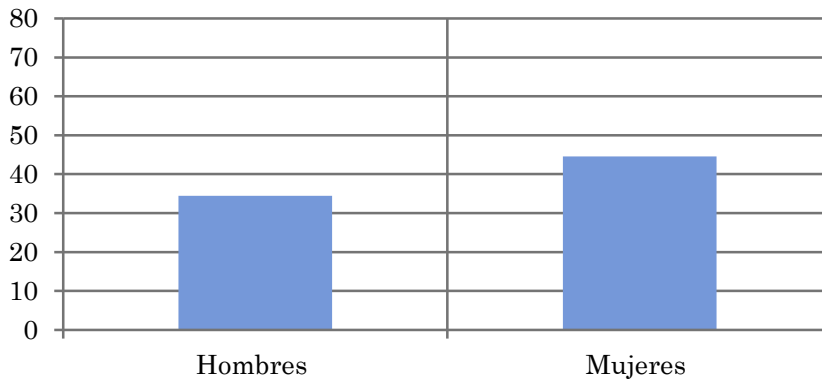


Tiempo medio de dedicación diaria a la emisora (minutos / día)

Universo: Población que sigue la emisora, por lo menos ocasionalmente.

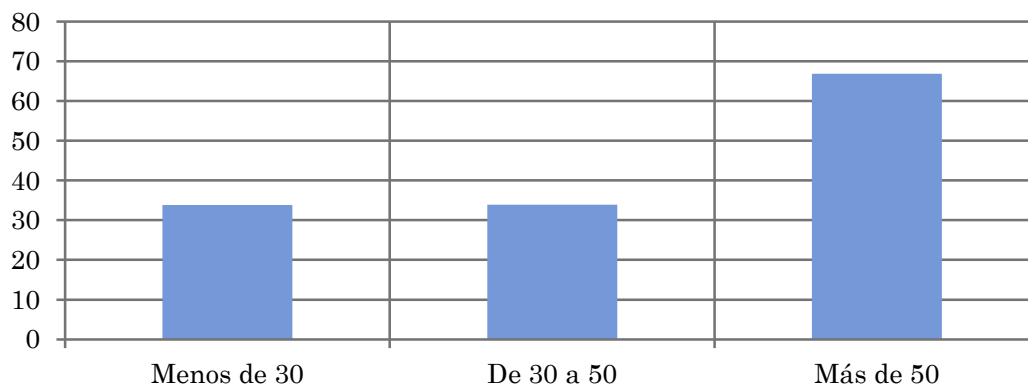
Análisis comparativo por grupos de sexo

Hombres	Mujeres
34,5	44,5



Análisis de sus seguidores por grupos de edad:

Menos de 30	De 30 a 50	Más de 50
33,8	33,9	66,9



Análisis sobre los oyentes habituales de la emisora

⇒ **Distribución de la audiencia durante el día**

Distribución de la audiencia durante la semana

Se consideran habituales los que dedican una media de más de un minuto al día a la emisora.

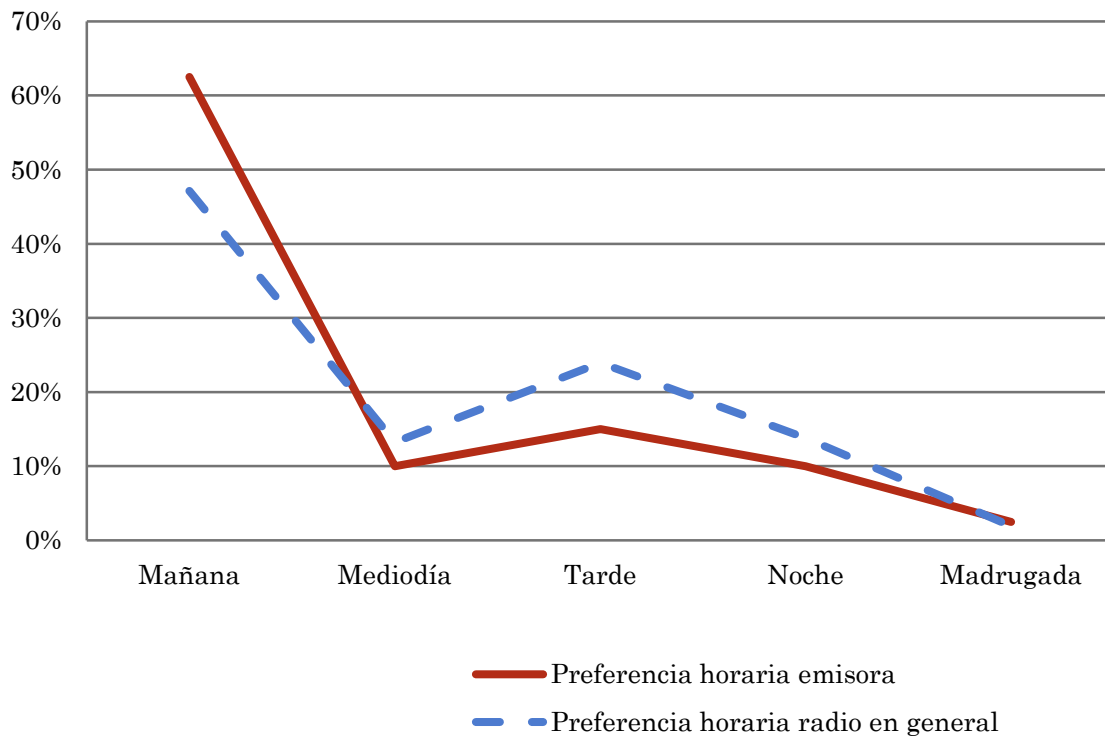
Pregunta - ¿A qué horas escucha habitualmente Radio Surco?

Universo: población habitual de la emisora.

Análisis general

Respuesta	Preferencia horaria emisora	Preferencia horaria radio en general
Mañana	62,5%	47,1%
Mediodía	10,0%	13,2%
Tarde	15,0%	23,9%
Noche	10,0%	13,8%
Madrugada	2,5%	1,9%

Distribución de la audiencia durante el día



Los resultados obtenidos son un reflejo del horario más común de sintonización de la emisora. Lo que no significa que no la sigan fuera del horario más habitual.

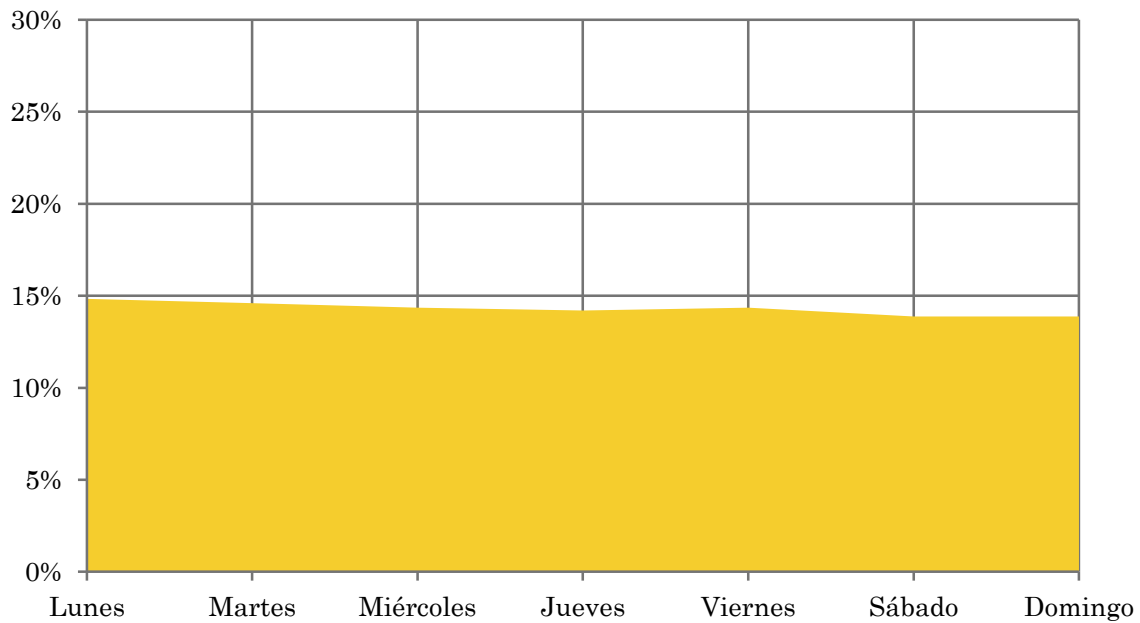
Pregunta - ¿Qué días de la semana suele escuchar Radio Surco?

Universo: población habitual de la emisora.

Análisis general

Respuesta	Porcentaje de respuestas
Lunes	14,8%
Martes	14,6%
Miércoles	14,4%
Jueves	14,2%
Viernes	14,4%
Sábado	13,9%
Domingo	13,9%

Distribución de la audiencia durante los días de la semana



■ Porcentaje de respuestas