



2012

Mayo



## Estudio de audiencia de TV la Mancha



## Índice de contenido

⇒ Ficha técnica	<u>3</u>
Síntesis del estudio	<u>4</u>
Análisis cuantitativo área 1	<u>6</u>
Análisis cuantitativo área 2	<u>10</u>
Análisis por sexos y edades	<u>15</u>
Análisis sobre los habituales (cualitativo)	<u>20</u>
Análisis sobre las causas adversas a la audiencia	<u>24</u>

## FICHA TÉCNICA

<b>Empresa que realiza el estudio</b>	Información Técnica y Científica SL (Infortécnica)
<b>Universo</b>	Población mayor de 15 años de Ciudad Real y el área central de la Mancha.
<b>Muestra</b>	397 entrevistas.
<b>Técnica de muestreo</b>	Muestreo probabilístico, estratificado por áreas de municipios (afijación uniforme) y aleatorio simple para los individuos de cada area.
<b>Intervalo de confianza</b>	95,5% (dos sigma)
<b>Margen de error (Error máximo aplicable sobre conjunto total de la muestra)</b>	+/- 5,02%
<b>Tipo de entrevista</b>	Telefónica.
<b>Fecha del sondeo</b>	Mayo de 2012
<b>Datos de Infortécnica</b>	C/ Lepant 422 08025 Barcelona Tel: +34934334243 Fax: +34934351627 Más información en: <a href="http://www.infortecnica.com">www.infortecnica.com</a> <a href="http://www.audiencia.org">www.audiencia.org</a>

Puede verificar la autenticidad de los datos del estudio consultando la web [www.audiencia.org](http://www.audiencia.org) o contactando con Infortécnica.

## SÍNTESIS DEL ESTUDIO

---

### **“TV LA MANCHA”, SEGUIDA POR CERCA DE UN CUARTO DE MILLÓN DE PERSONAS DURANTE EL ÚLTIMO MES, CON UN SIETE POR CIENTO DE SHARE EN EL AREA CENTRAL**

En el estudio realizado en mayo de 2012, “TV La Mancha” es conocida por dos tercios de la población de su área central de La Mancha, Cerca de un cuarto de millón de personas la han seguido el último mes, dedicando a la emisora una media de 36 minutos al día.

El conjunto de la población dedica a la emisora una media de tiempo de 12 minutos diarios, con un share superior al seis por ciento. La cuota de telespectadores (GRP's) es de 44.000.

La emisora es seguida por todos los grupos de sexo y edad.

## Análisis cuantitativo de la audiencia de la emisora por cada área

- ⇒ Grado de conocimiento de la población respecto al nombre de la emisora.
- Porcentaje de sintonización.
- Frecuencia de seguimiento general de la emisora.
- Frecuencia de seguimiento en el último mes.
- Número de personas que siguen la emisora habitualmente.
- Número de personas que han seguido la emisora en el último mes.
- Tiempo medio de dedicación diaria a la emisora.
- Tiempo medio de dedicación diaria en el último mes.
- SHARE, GRP y total de horas de audiencia diaria (datos generales).
- SHARE, GRP y total de horas de audiencia diaria (datos del último mes).



## Área central de la Mancha

### Análisis cuantitativo

Población total de los municipios de la muestra ➡ 583.387

<p><b>Municipios</b> ➡</p> <ul style="list-style-type: none"> <li>El Robledo</li> <li>San Lorenzo de Calatrava</li> <li>Calzada de Calatrava</li> <li>Viso del Marqués</li> <li>Caracuel de Calatrava</li> <li>Corral de Calatrava</li> <li>Alcolea de Calatrava</li> <li>Cañada de Calatrava</li> <li>Villar del Pozo</li> <li>Ballesteros de Calatrava</li> <li>Miguelturra</li> <li>Porzuna</li> <li>Picón</li> <li>Los Cortijos</li> <li>Fernancaballero</li> <li>Malagón</li> <li>Aldea del Rey</li> <li>Valenzuela de Calatrava</li> <li>Gránatula de Calatrava</li> <li>Pozuelo de Calatrava</li> </ul>	<ul style="list-style-type: none"> <li>Almagro</li> <li>Moral de Calatrava</li> <li>Bolaños de Calatrava</li> <li>Carrión de Calatrava</li> <li>Torralba de Calatrava</li> <li>Fuente el Fresno</li> <li>Daimiel</li> <li>Villarrubia de los Ojos</li> <li>Las Labores</li> <li>Almuradiel</li> <li>Santa Cruz de Mudela</li> <li>Torrenueva</li> <li>Castellar de Santiago</li> <li>Torre de Juan Abad</li> <li>Cózar</li> <li>Villamanrique</li> <li>Puebla del Príncipe</li> <li>Almedina</li> <li>Terrinches</li> <li>Santa Cruz de los Cáñ</li> </ul>	<ul style="list-style-type: none"> <li>Montiel</li> <li>Valdepeñas</li> <li>Manzanares</li> <li>Membrilla</li> <li>San Carlos del Valle</li> <li>La Solana</li> <li>Arenas de San Juan</li> <li>Villarta de San Juan</li> <li>Puerto Lápice</li> <li>Herencia</li> <li>Alcázar de San Juan</li> <li>Alcubillas</li> <li>Villanueva de los Infantes</li> <li>Alhambra</li> <li>Fuencilla</li> <li>Villahermosa</li> <li>Carrizosa</li> <li>Ruidera</li> <li>Argamasilla de Alba</li> <li>Campo de Criptana</li> </ul>
--	--	--

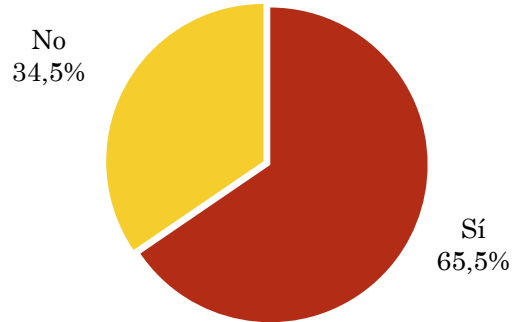
Tomelloso  
Socuéllamos  
Albaladejo  
Villanueva de la Fuente  
Ossa de Montiel  
Povedilla  
Alcaraz  
Viveros  
El Balletero  
El Bonillo  
Villarrobledo  
El Provencio  
Robledo  
Lezuza  
Munera  
Casas de los Pinos  
Minaya  
Casas de Fernando Alonso  
Casas de Haro  
Pozoamargo  
Los Yébenes  
Marjaliza  
Orgaz  
Urda  
Manzanaque  
Mora  
Consuegra  
Madrirdejos  
Turleque  
Tembleque  
Mascaraque  
Villamuelas  
Villanueva de Bogas  
Huerta de Valdecárganos  
La Guardia  
Cabañas de Yepes  
Camuñas  
Villafranca de los Caballeros  
Villacañas  
Quero  
Lillo  
La Villa de Don Fadrique  
El Romeral  
Dosbarrios  
Villatobas  
Corral de Almaguer  
Villarrubia de Santiago  
Santa Cruz de la Zarza  
Miguel Esteban  
La Puebla de Almoradiel  
Quintanar de la Orden  
Villanueva de Alcardete  
Pedro Muñoz  
El Toboso  
Mota del Cuervo  
Santa María de los Llanos  
Los Hinojosos  
Hontanaya  
Cabezamesada  
Horcajo de Santiago  
Fuente de Pedro Naharro  
Villamayor de Santiago  
Pozorrubio de Santiago  
Torrubia del Campo  
Almendros  
El Acebrón  
Las Mesas  
El Pedernoso  
Las Pedroñeras  
Monreal del Llano  
Osa de la Vega  
Tresjuncos  
Belmonte  
Fuentelespino de Haro  
La Alberca de Zánacara  
Rada de Haro  
Villaescusa de Haro  
Carrascosa de Haro  
Villar de la Encina  
Puebla de Almenara  
Almonacid del Marquesado  
Villarejo de Fuentes  
San Clemente  
Santa María del Campo Rus  
Vara de Rey  
El Cañavate  
Pinarejo

### Pregunta - ¿Conoce el canal de televisión TV la Mancha?

Universo: población mayor de 15 años de Área central de la Mancha

Respuesta	Porcentaje
Sí	65,5%
No	34,5%

Grado de conocimiento de la población respecto al nombre de la emisora

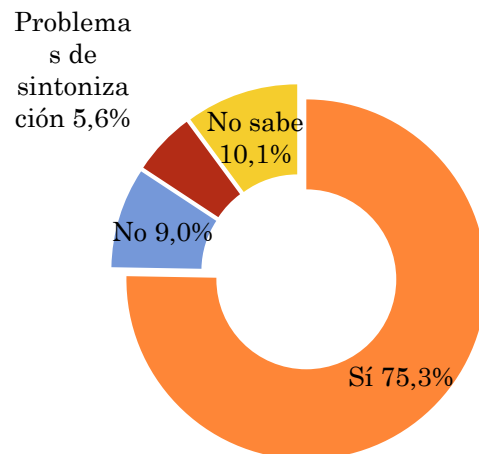


### Pregunta - ¿Tiene sintonizada TV la Mancha en su televisor?

Universo: población mayor de 15 años de Área central de la Mancha que conoce la emisora

Respuesta	Porcentaje
Sí	75,3%
No	9,0%
Problemas de sintonización	5,6%
No sabe	10,1%

Porcentaje de sintonización



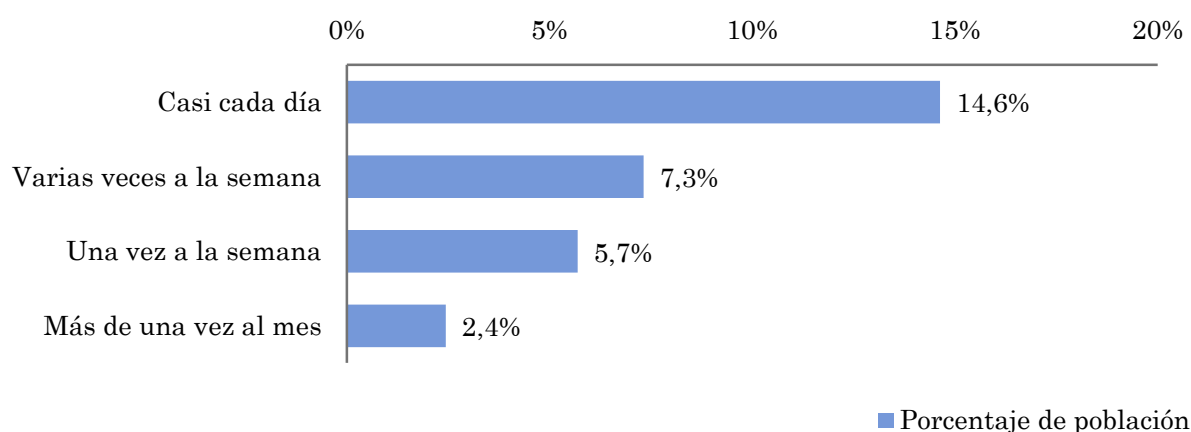


## Pregunta - ¿Con qué frecuencia sigue la emisora?

Universo: población mayor de 15 años de Área central de la Mancha

Respuesta	Porcentaje de población	Personas
Casi cada día	14,6%	85.374
Varias veces a la semana	7,3%	42.687
Una vez a la semana	5,7%	33.201
Más de una vez al mes	2,4%	14.229

Esta emisora es seguida por 175490 personas del area indicada.



## Indicadores de audiencia de la emisora en el área específica

Minutos / día: Tiempo medio de dedicación diaria a la emisora en el área específica.

Desviación típica ( $\sigma$ ): o desviación estandar es una medida de dispersión de la media.

Minutos / día	Desviación típica ( $\sigma$ )
12,8	32,1

SHARE: cuota de audiencia, expresada en porcentaje, respecto al resto de emisoras.

SHARE
7,1%

Cuota de telespectadores (GRPs): cuota de audiencia, expresada en número de personas, respecto al resto de emisoras.

Cuota de telespectadores (GRPs)
41.387

Horas de audiencia diaria: total de horas de seguimiento que dedica el conjunto de la población.

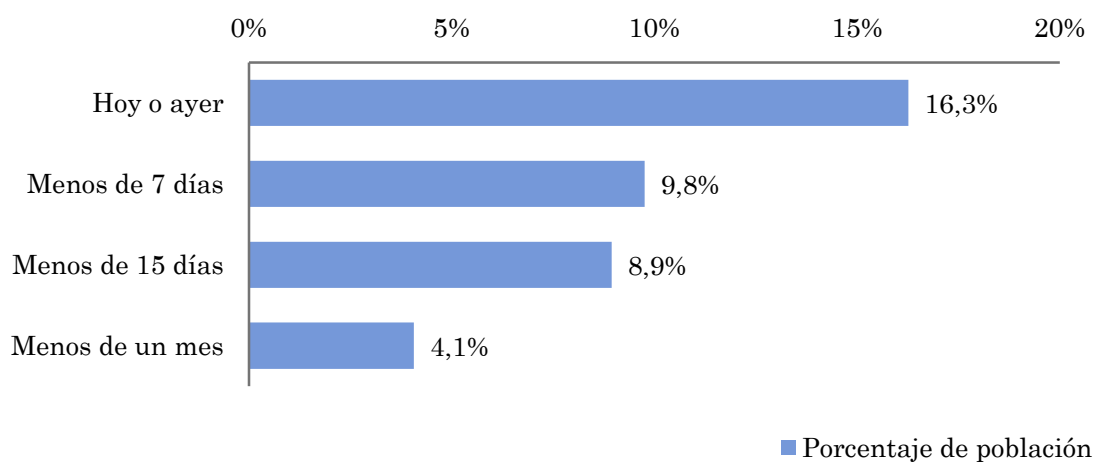
Horas de audiencia diaria
124.161,0

## Pregunta - ¿Aproximadamente, cuándo fue la última vez que vió TV la Mancha?

Universo: población mayor de 15 años de Área central de la Mancha

Respuesta	Porcentaje de población	Personas
Hoy o ayer	16,3%	94.860
Menos de 7 días	9,8%	56.916
Menos de 15 días	8,9%	52.173
Menos de un mes	4,1%	23.715

Esta emisora ha sido escuchada por 227663 personas del area indicada durante el último mes.



## Indicadores de audiencia de la emisora en el área específica durante el último mes

Minutos / día: Tiempo medio de dedicación diaria a la emisora en el área específica.

Desviación típica ( $\sigma$ ): o desviación estandar es una medida de dispersión de la media.

Minutos / día	Desviación típica ( $\sigma$ )
12,0	26,8

SHARE: cuota de audiencia, expresada en porcentaje, respecto al resto de emisoras.

SHARE
6,7%

Cuota de oyentes (GRPs): cuota de audiencia, expresada en número de personas, respecto al resto de emisoras.

Cuota de telespectadores (GRPs)
39.045

Horas de audiencia diaria: total de horas de seguimiento que dedica el conjunto de la población.

Horas de audiencia diaria
117.133,9



## Área de Ciudad Real

### Análisis cuantitativo

Población total de los municipios de la muestra ⇒ 75.719

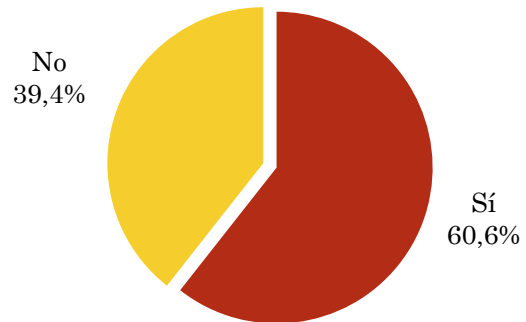
Municipios ⇒ Poblote  
Ciudad Real

### Pregunta - ¿Conoce el canal de televisión TV la Mancha?

Universo: población mayor de 15 años de Área de Ciudad Real

Respuesta	Porcentaje
Sí	60,6%
No	39,4%

Grado de conocimiento de la población respecto al nombre de la emisora

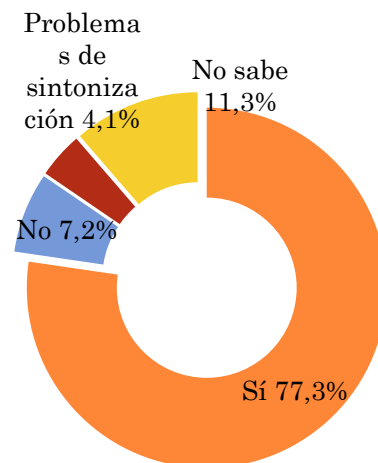


### Pregunta - ¿Tiene sintonizada TV la Mancha en su televisor?

Universo: población mayor de 15 años de Área de Ciudad Real que conoce la emisora

Respuesta	Porcentaje
Sí	77,3%
No	7,2%
Problemas de sintonización	4,1%
No sabe	11,3%

Porcentaje de sintonización

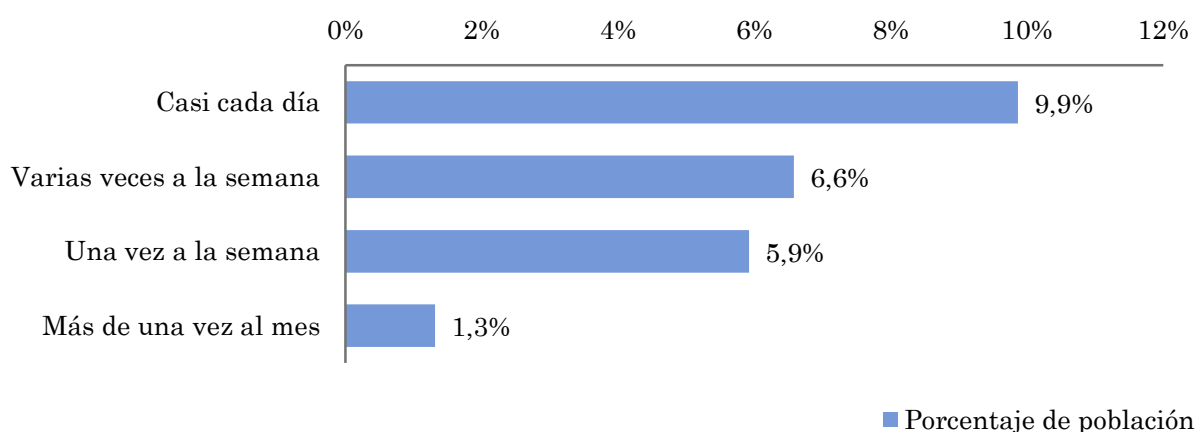


## Pregunta - ¿Con qué frecuencia sigue la emisora?

Universo: población mayor de 15 años de Área de Ciudad Real

Respuesta	Porcentaje de población	Personas
Casi cada día	9,9%	7.472
Varias veces a la semana	6,6%	4.982
Una vez a la semana	5,9%	4.483
Más de una vez al mes	1,3%	996

*Esta emisora es seguida habitualmente por 17933 personas del area indicada.*



## Indicadores de audiencia de la emisora en el área específica

Minutos / día: Tiempo medio de dedicación diaria a la emisora en el área específica.

Desviación típica ( $\sigma$ ): o desviación estandar es una medida de dispersión de la media.

Minutos / día	Desviación típica ( $\sigma$ )
7,0	22,2

SHARE: cuota de audiencia, expresada en porcentaje, respecto al resto de emisoras.

SHARE
3,9%

Cuota de telespectadores (GRPs): cuota de audiencia, expresada en número de personas, respecto al resto de emisoras.

Cuota de telespectadores (GRPs)
2.951

Horas de audiencia diaria: total de horas de seguimiento que dedica el conjunto de la población.

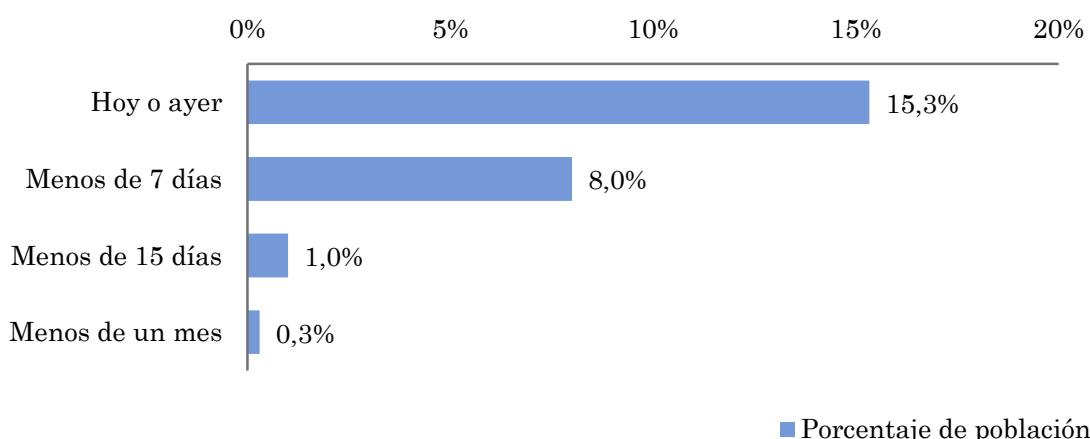
Horas de audiencia diaria
8.854,1

## Pregunta - ¿Aproximadamente, cuándo fue la última vez que vió TV la Mancha?

Universo: población mayor de 15 años de Área de Ciudad Real

Respuesta	Porcentaje de población	Personas
Hoy o ayer	15,3%	11.610
Menos de 7 días	8,0%	6.058
Menos de 15 días	1,0%	757
Menos de un mes	0,3%	227

Esta emisora ha sido seguida por 18652 personas del area indicada durante el último mes.



## Indicadores de audiencia de la emisora en el área específica durante el último mes

Minutos / día: Tiempo medio de dedicación diaria a la emisora en el área específica.

Desviación típica ( $\sigma$ ): o desviación estandar es una medida de dispersión de la media.

Minutos / día	Desviación típica ( $\sigma$ )
7,5	20,2

SHARE: cuota de audiencia, expresada en porcentaje, respecto al resto de emisoras.

SHARE
4,2%

Cuota de telespectadores (GRPs): cuota de audiencia, expresada en número de personas, respecto al resto de emisoras.

Cuota de telespectadores (GRPs)
3.150

Horas de audiencia diaria: total de horas de seguimiento que dedica el conjunto de la población.

Horas de audiencia diaria
9.449,1

## Análisis por grupos de sexo y edad

- ⇒ Conocimiento del nombre de la emisora por sexos y edades.
- Frecuencia de seguimiento por sexos y edades.
- Tiempo de dedicación diario por sexos y edades.
- Tiempo de dedicación diario de los habituales a la emisora por sexos y edades.

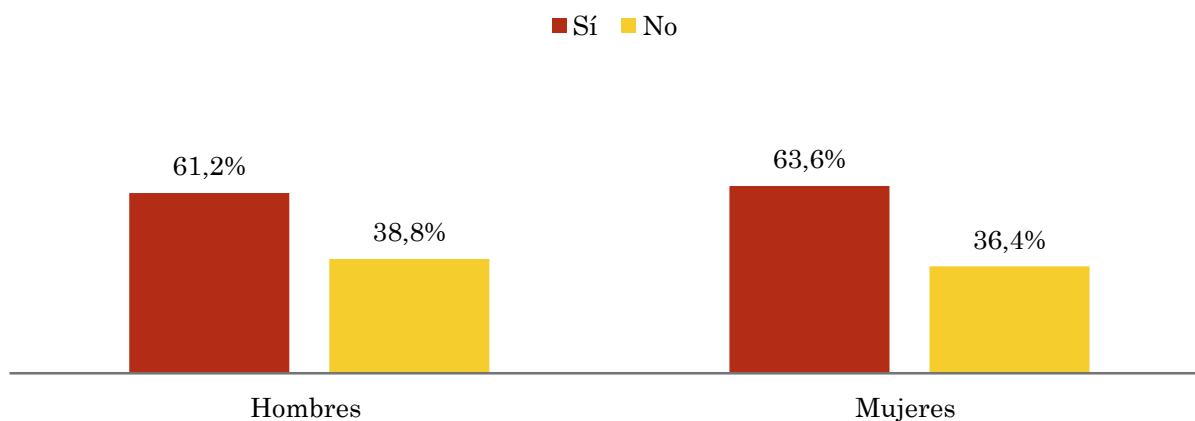
Los datos que se presentan a continuación están basados en el conjunto de la muestra y no son proporcionales a la población de cada área.

## Pregunta - ¿Conoce el canal de televisión TV la Mancha?

Universo: población mayor de 15 años de toda el área de la muestra.

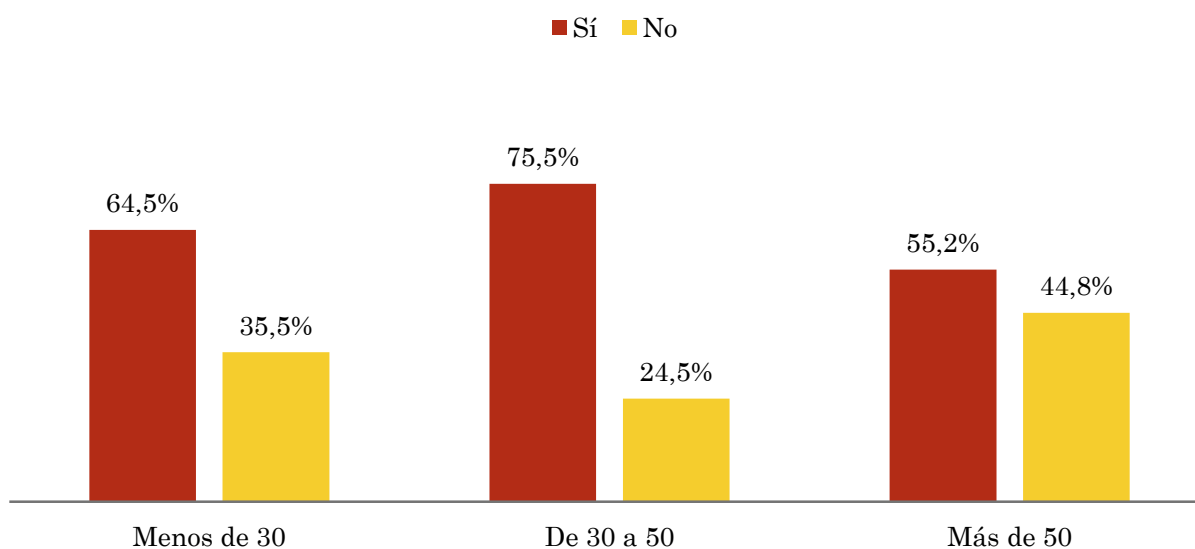
### Análisis comparativo por grupos de sexo

Resp / Grupo	Hombres	Mujeres
Sí	61,2%	63,6%
No	38,8%	36,4%



### Análisis comparativo por grupos de edad

Resp \ Grupo	Menos de 30	De 30 a 50	Más de 50
Sí	64,5%	75,5%	55,2%
No	35,5%	24,5%	44,8%



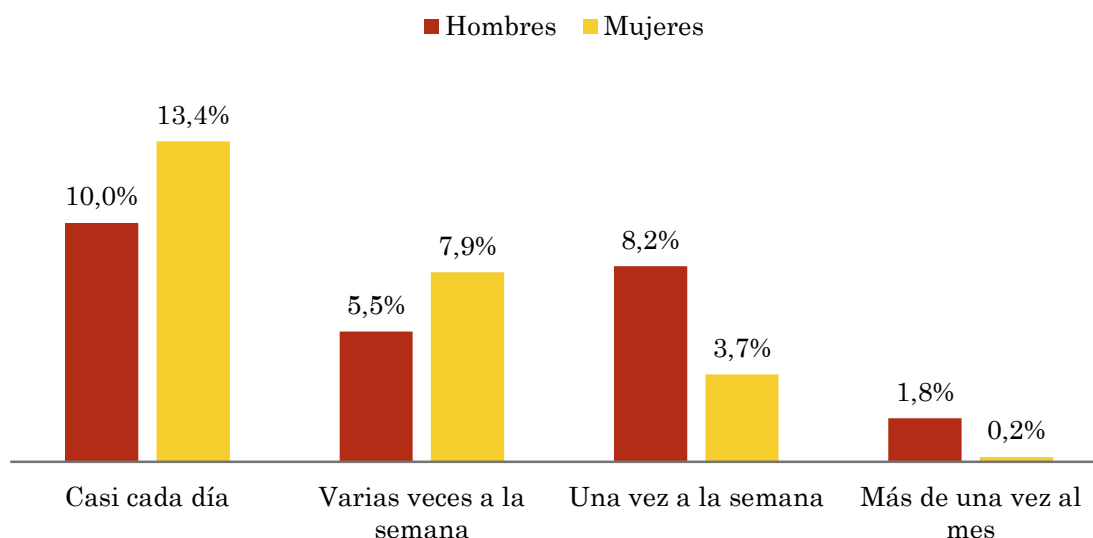


## Pregunta - ¿Con qué frecuencia sigue la emisora?

Universo: población mayor de 15 años de toda el área de la muestra.

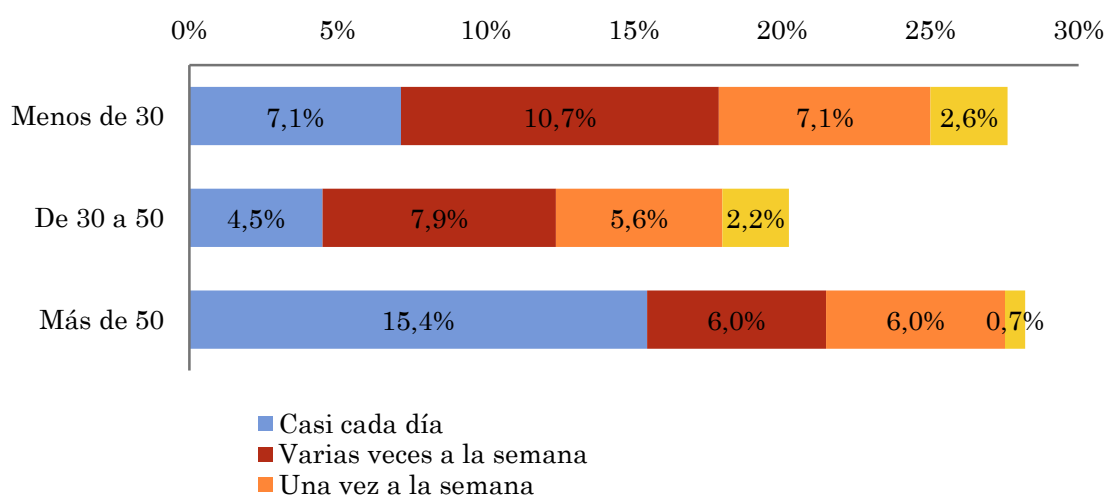
### Análisis comparativo por grupos de sexo

Respuesta	Hombres	Mujeres
Casi cada día	10,0%	13,4%
Varias veces a la semana	5,5%	7,9%
Una vez a la semana	8,2%	3,7%
Más de una vez al mes	1,8%	0,2%



### Análisis comparativo por grupos de edad

Resp \ Grupo	Menos de 30	De 30 a 50	Más de 50
Casi cada día	7,1%	4,5%	15,4%
Varias veces a la semana	10,7%	7,9%	6,0%
Una vez a la semana	7,1%	5,6%	6,0%
Más de una vez al mes	2,6%	2,2%	0,7%

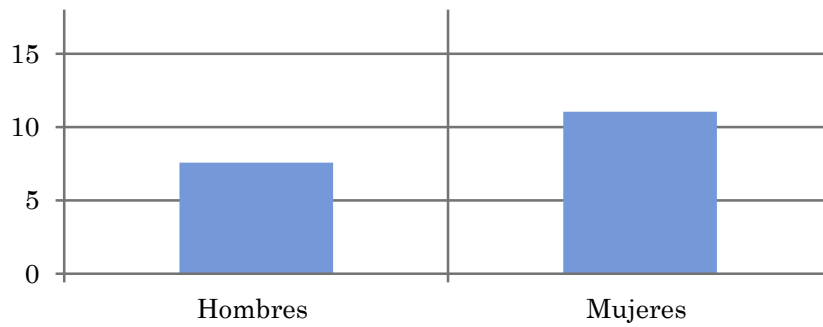


## Tiempo medio de dedicación diaria a la emisora (minutos / día)

Universo: población mayor de 15 años de toda el área de la muestra.

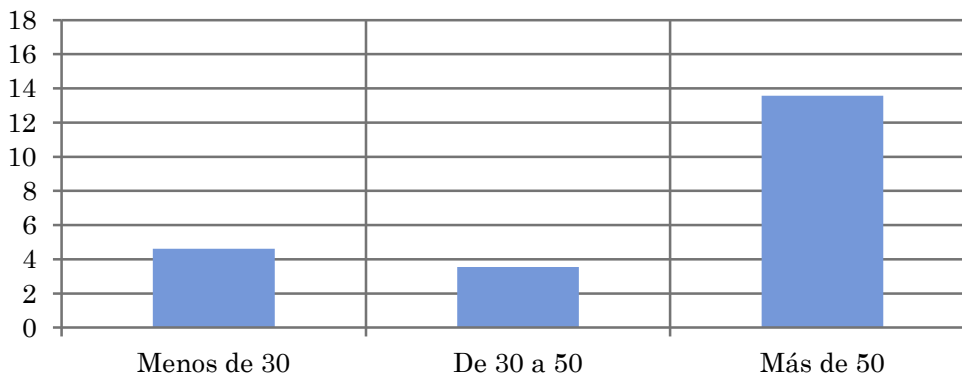
### Análisis comparativo por grupos de sexo

Hombres	Mujeres
7,6	11,0



### Análisis por grupos de edad

Menos de 30	De 30 a 50	Más de 50
4,6	3,5	13,6

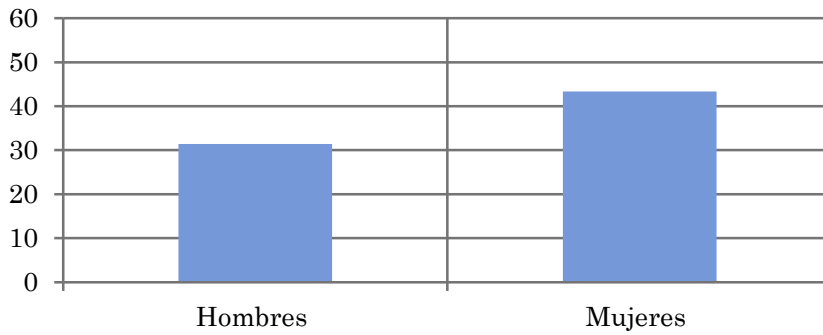


## Tiempo medio de dedicación diaria a la emisora (minutos / día)

Universo: población habitual de la emisora

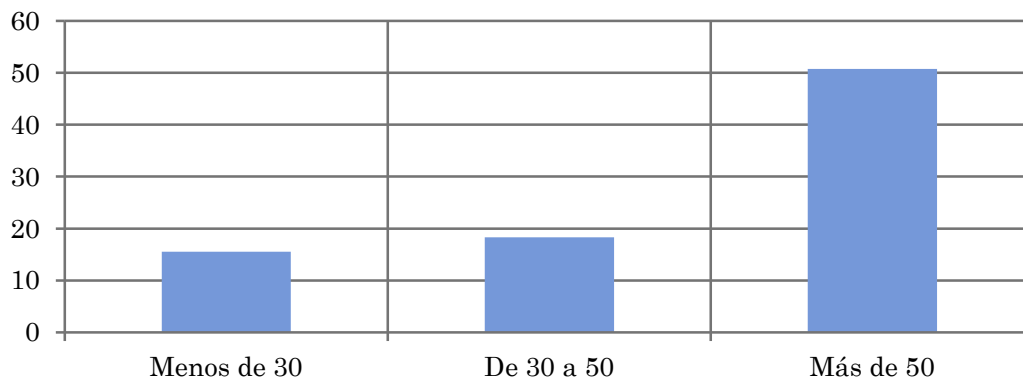
### Análisis comparativo por grupos de sexo

Hombres	Mujeres
31,4	43,4



### Análisis de sus seguidores por grupos de edad:

Menos de 30	De 30 a 50	Más de 50
15,6	18,3	50,8



## Análisis sobre los seguidores habituales de la emisora

⇒ **Distribución de la audiencia durante el día**

**Distribución de la audiencia durante la semana**

Se consideran habituales los que dedican una media de más de un minuto al día a la emisora.

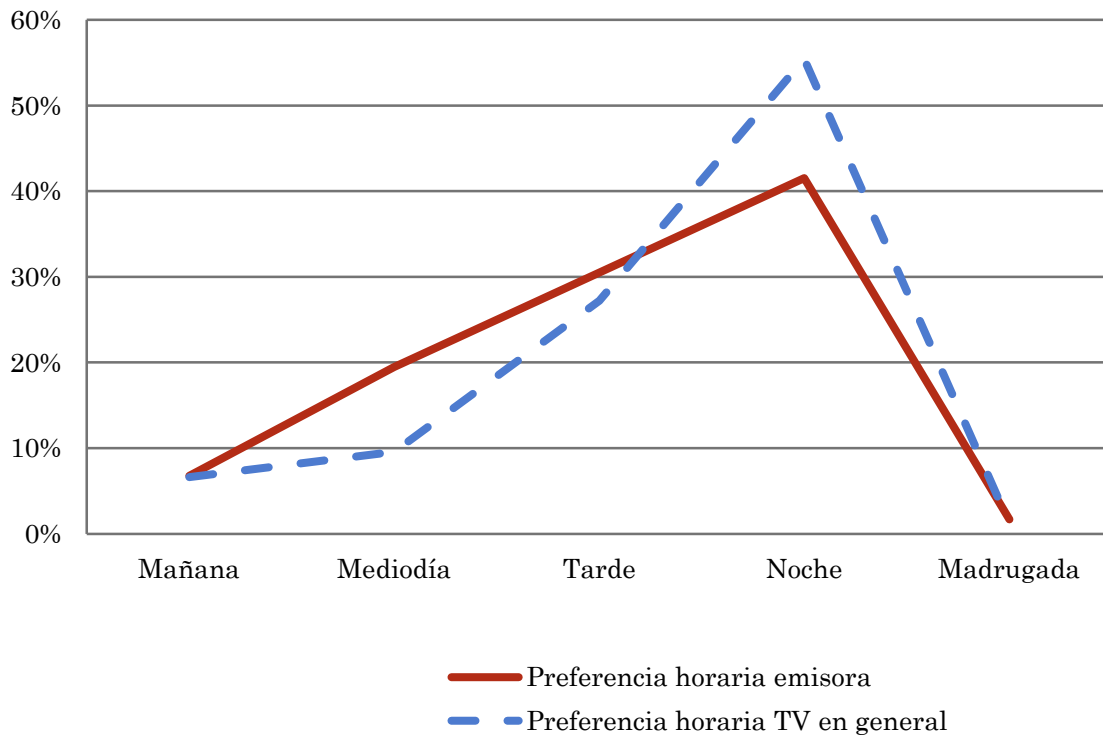
## Pregunta - ¿A qué horas sigue habitualmente TV la Mancha?

Universo: población habitual de la emisora.

### Análisis general

Respuesta	Preferencia horaria emisora	Preferencia horaria TV en general
Mañana	6,8%	6,6%
Mediodía	19,5%	9,6%
Tarde	30,5%	27,2%
Noche	41,5%	55,4%
Madrugada	1,7%	1,2%

Distribución de la audiencia durante el día



Los resultados obtenidos son un reflejo del horario más común de sintonización de la emisora. Lo que no significa que no la sigan fuera del horario más habitual.

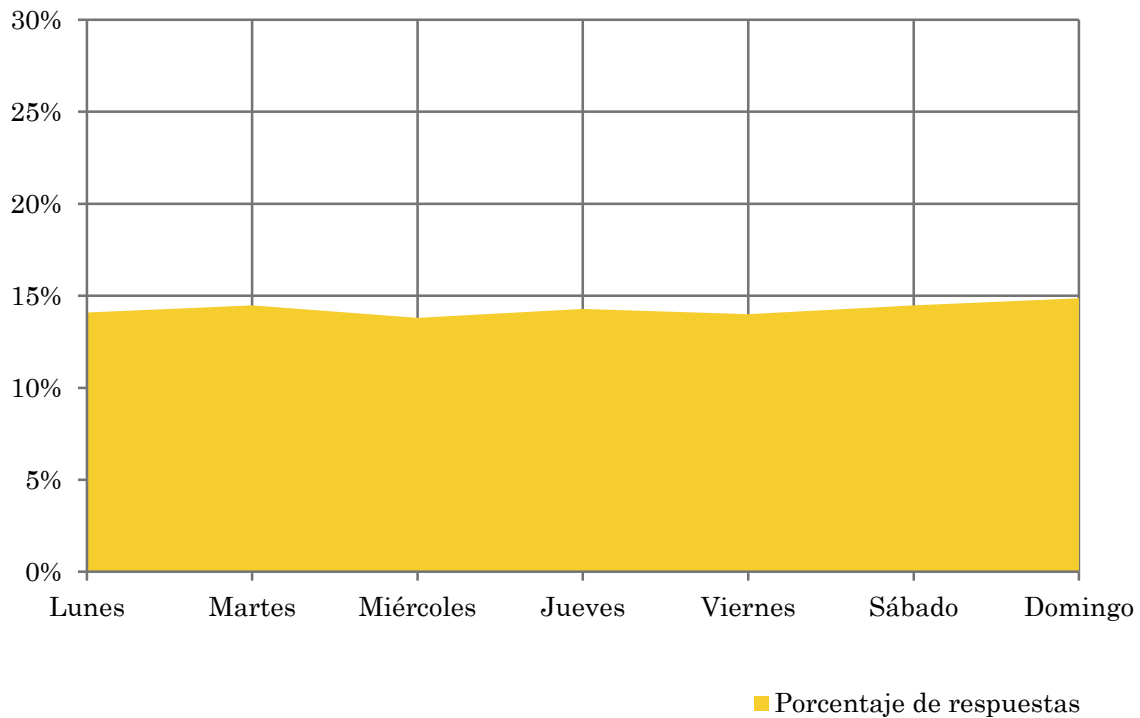
## Pregunta - ¿Qué días de la semana suele ver TV la Mancha?

Universo: población habitual de la emisora.

### Análisis general

Respuesta	Porcentaje de respuestas
Lunes	14,1%
Martes	14,5%
Miércoles	13,8%
Jueves	14,3%
Viernes	14,0%
Sábado	14,5%
Domingo	14,9%

Distribución de la audiencia durante los días de la semana



## Análisis sobre la población no seguidora

⇒ **Análisis de las causas o factores adversos a la audiencia**

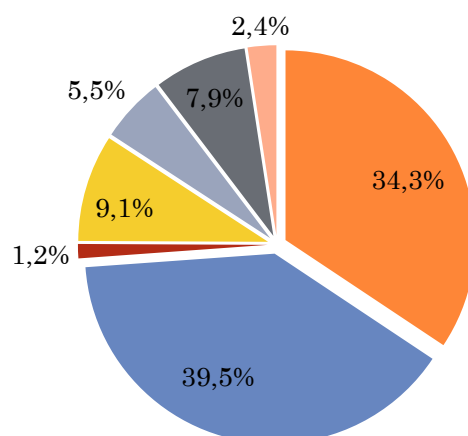
Se consideran no habituales los que dedican una media de menos de un minuto al día a la emisora.

## Principales motivos por los que no se sigue la emisora

Universo: población de toda el área de la muestra que ve la emisora menos de un minuto al día de media.

### Análisis general

Resp / Grupo	Porcentaje
Desconocimiento de la emisora	34,3%
No ve la televisión local / o ninguna emisora en concreto	39,5%
Desconocimiento de la programación de la emisora	1,2%
Dedica poco tiempo a ver la tele	9,1%
Problemas de imagen o de sintonización	5,5%
Prefiere la programación de otras emisoras	7,9%
Otros motivos	2,4%



- Desconocimiento de la emisora
- No ve la televisión local / o ninguna emisora en concreto
- Desconocimiento de la programación de la emisora
- Dedicar poco tiempo a ver la tele
- Problemas de imagen o de sintonización
- Prefiere la programación de otras emisoras
- Otros motivos