



2012

Junio



## Estudio de audiencia de Radio Sevilla F.C.



## Índice de contenido

⇒ Ficha técnica	3
Síntesis del estudio	4
Análisis cuantitativo área 1	6
Análisis cuantitativo área 2	10
Análisis por sexos y edades	14
Análisis sobre los habituales (cualitativo)	19

## FICHA TÉCNICA

---

<b>Empresa que realiza el estudio</b>	Información Técnica y Científica SL (Infortécnica)
<b>Universo</b>	Población mayor de 15 años de provincia de Sevilla.
<b>Muestra</b>	412 entrevistas.
<b>Técnica de muestreo</b>	Muestreo probabilístico, estratificado por áreas de municipios (afijación uniforme) y aleatorio simple para los individuos de cada area. Para responder exclusivamente las preguntas referentes a la programación, se ha aplicado un "Muestreo a juicio", se han seleccionado individuos que se juzga de antemano manifiestan un conocimiento aceptable de la programación.
<b>Intervalo de confianza</b>	95,5% (dos sigma)
<b>Margen de error (Error máximo aplicable sobre conjunto total de la muestra)</b>	+/- 4,93%
<b>Tipo de entrevista</b>	Telefónica.
<b>Fecha del sondeo</b>	Junio de 2012
<b>Datos de Infortécnica</b>	C/ Lepant 422 08025 Barcelona Tel: +34934334243 Fax: +34934351627 Más información en: <a href="http://www.infortecnica.com">www.infortecnica.com</a> <a href="http://www.audiencia.org">www.audiencia.org</a>

Puede verificar la autenticidad de los datos del estudio consultando la web [www.audiencia.org](http://www.audiencia.org) o contactando con Infortécnica.

## SÍNTESIS DEL ESTUDIO

---

### **“SEVILLA FC RADIO” SEGUIDA POR 340.000 RADIOYENTES DURANTE MAYO, CON UN CINCO POR CIENTO DE SHARE PROVINCIAL**

En el sondeo de junio de 2012, “Sevilla FC Radio” es conocida por la mitad de la población de la provincia de Sevilla. La siguen de forma habitual más de 345.000 radioyentes, con un tiempo de dedicación de 23 minutos al día.

El tiempo medio de audiencia sobre el total de la población de la provincia es de cinco minutos, con un share próximo al cinco por ciento durante el último mes (siete por ciento en la Capital en mayo). Presenta una cuota provincial (GRP) próxima a 57.000 radioyentes durante mayo.

## Análisis cuantitativo de la audiencia de la emisora por cada área

- ⇒ Grado de conocimiento respecto al nombre de la emisora.
- Calidad de recepción y / o porcentaje de sintonización.
- Frecuencia de seguimiento de la emisora.
- Frecuencia de seguimiento en el último mes.
- Número de personas que siguen la emisora habitualmente.
- Número de personas que han seguido la emisora durante el último mes.
- Tiempo medio de dedicación a la emisora.
- Tiempo medio de dedicación en el último mes.
- Share, cuota de oyentes y total de horas de audiencia diaria.  
(datos generales y del último mes)



## Área de Sevilla ciudad

### Análisis cuantitativo

Población total de los municipios de la muestra  $\Rightarrow$  703.021

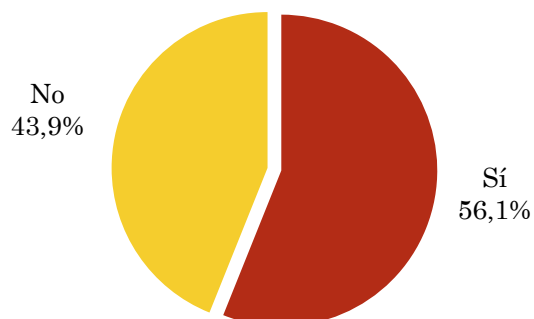
Municipios  $\Rightarrow$  Sevilla

### Pregunta - ¿Conoce la emisora Radio Sevilla F.C.?

Universo: población mayor de 15 años de: Área de Sevilla ciudad

Respuesta	Porcentaje
Sí	56,1%
No	43,9%

Grado de conocimiento de la población respecto al nombre de la emisora

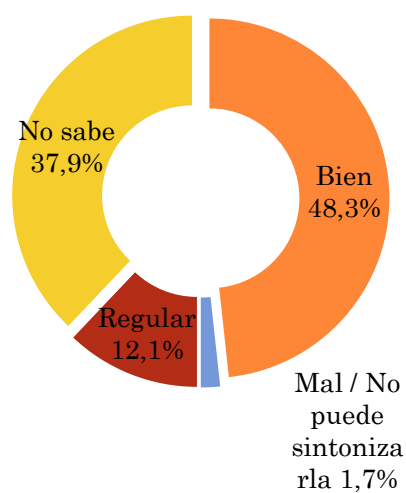


### Pregunta - En cuanto a la recepción de la señal Radio Sevilla F.C. ¿se recibe bien, regular o mal?

Universo: población de: Área de Sevilla ciudad que conoce la emisora

Respuesta	Porcentaje
Bien	48,3%
Mal / No puede sintonizarla	1,7%
Regular	12,1%
No sabe	37,9%

Calidad de recepción

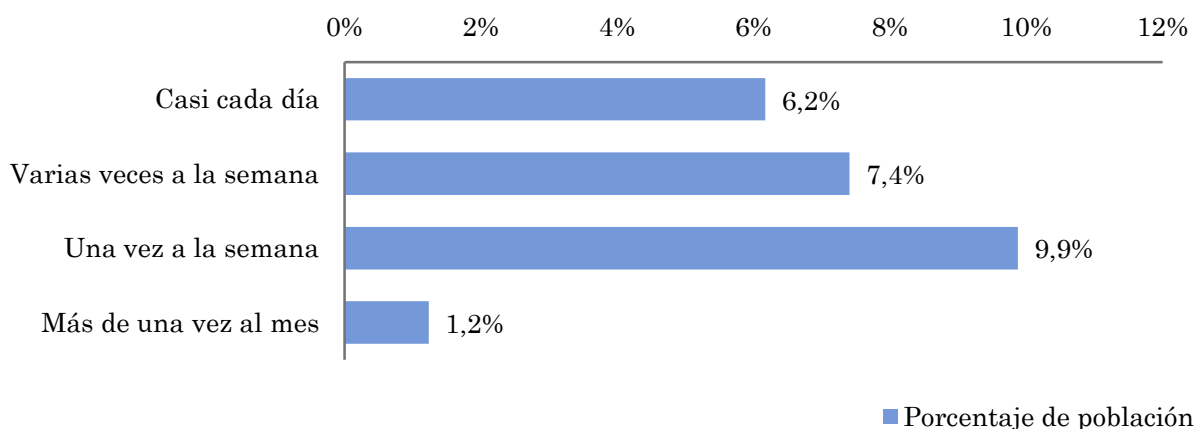


## Pregunta - ¿Con qué frecuencia sigue la emisora?

Universo: población mayor de 15 años de: Área de Sevilla ciudad

Respuesta	Porcentaje de población	Personas
Casi cada día	6,2%	43.396
Varias veces a la semana	7,4%	52.076
Una vez a la semana	9,9%	69.434
Más de una vez al mes	1,2%	8.679

Esta emisora es seguida por 173585 personas del area indicada.



## Indicadores de audiencia de la emisora en el área específica

Minutos / día: Tiempo medio de dedicación diaria a la emisora en el área específica.

Desviación típica ( $\sigma$ ): o desviación estandar es una medida de dispersión de la media.

Minutos / día	Desviación típica ( $\sigma$ )
4,3	11,6

SHARE: cuota de audiencia, expresada en porcentaje, respecto al resto de emisoras.

SHARE
4,1%

Cuota de oyentes (GRPs): cuota de audiencia, expresada en número de personas, respecto al resto de emisoras.

Cuota de oyentes (GRPs)
18.939

Horas de audiencia diaria: total de horas de seguimiento que dedica el conjunto de la población.

Horas de audiencia diaria
50.215,8

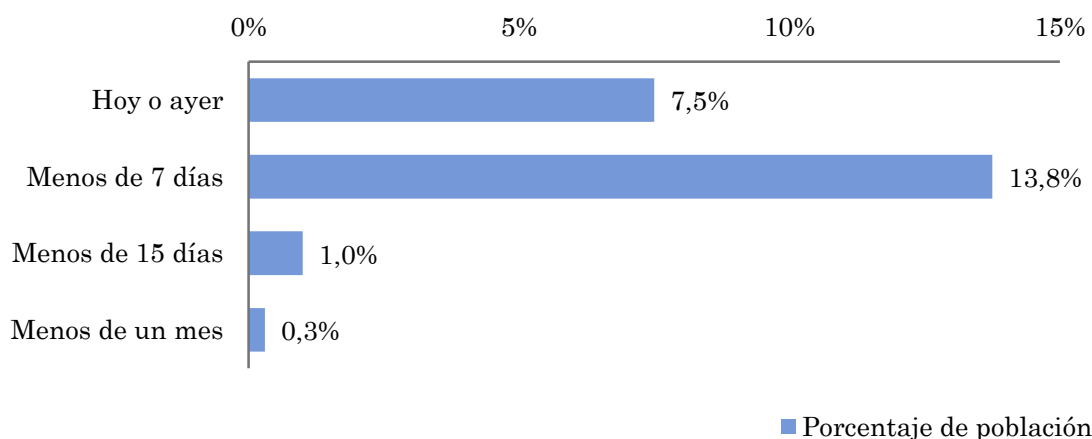


## Pregunta - ¿Aproximadamente, cuándo fue la última vez que escuchó Radio Sevilla F.C.?

Universo: población mayor de 15 años de: Área de Sevilla ciudad

Respuesta	Porcentaje de población	Personas
Hoy o ayer	7,5%	52.727
Menos de 7 días	13,8%	96.665
Menos de 15 días	1,0%	7.030
Menos de un mes	0,3%	2.109

Esta emisora ha sido escuchada por 158531 personas del área indicada durante el último mes.



## Indicadores de audiencia de la emisora en el área específica durante el último mes

Minutos / día: Tiempo medio de dedicación diaria a la emisora en el área específica.

Desviación típica ( $\sigma$ ): o desviación estándar es una medida de dispersión de la media.

Minutos / día	Desviación típica ( $\sigma$ )
7,1	16,1

SHARE: cuota de audiencia, expresada en porcentaje, respecto al resto de emisoras.

SHARE
6,7%

Cuota de oyentes (GRPs): cuota de audiencia, expresada en número de personas, respecto al resto de emisoras.

Cuota de oyentes (GRPs)
31.281

Horas de audiencia diaria: total de horas de seguimiento que dedica el conjunto de la población.

Horas de audiencia diaria
82.941,8



## Sevilla provincia (exc. la capital)

### Análisis cuantitativo

Población total de los municipios de la muestra  $\Rightarrow$  1.225.941

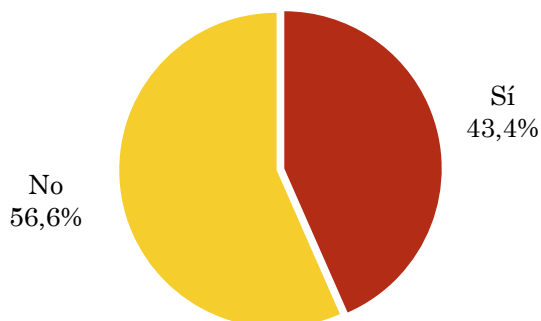
Municipios  $\Rightarrow$  Resto de municipios

### Pregunta - ¿Conoce la emisora Radio Sevilla F.C.?

Universo: población mayor de 15 años de: Sevilla provincia (exc. la capital)

Respuesta	Porcentaje
Sí	43,4%
No	56,6%

Grado de conocimiento de la población respecto al nombre de la emisora

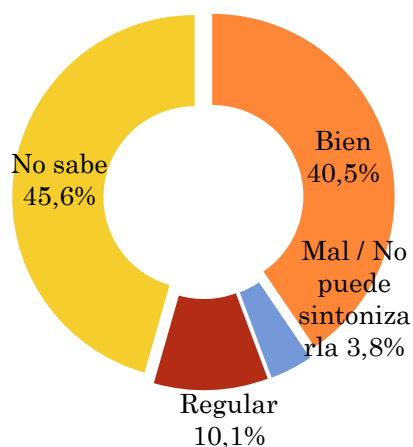


### Pregunta - En cuanto a la recepción de la señal Radio Sevilla F.C. ¿se recibe bien, regular o mal?

Universo: población de: Sevilla provincia (exc. la capital) que conoce la emisora

Respuesta	Porcentaje
Bien	40,5%
Mal / No puede sintonizarla	3,8%
Regular	10,1%
No sabe	45,6%

Calidad de recepción

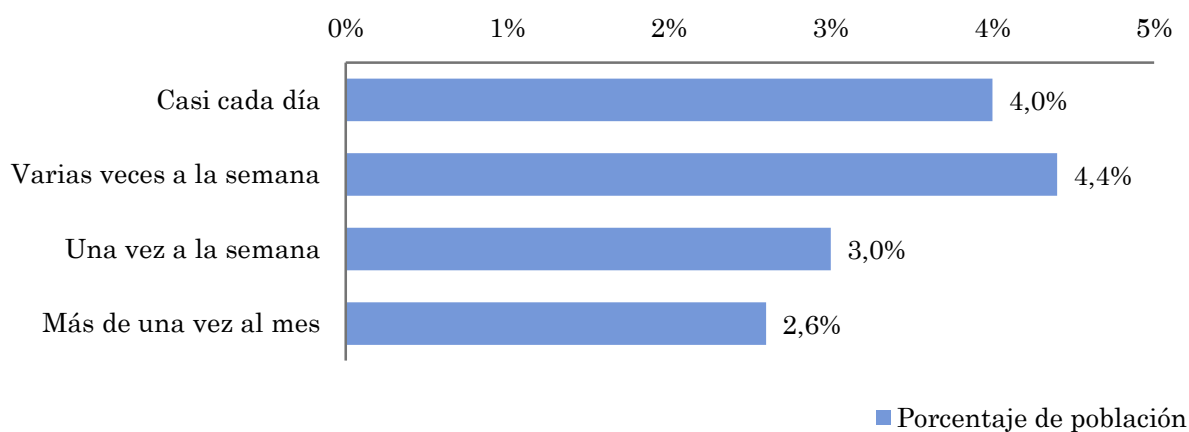


## Pregunta - ¿Con qué frecuencia sigue la emisora?

Universo: población mayor de 15 años de: Sevilla provincia (exc. la capital)

Respuesta	Porcentaje de población	Personas
Casi cada día	4,0%	49.038
Varias veces a la semana	4,4%	53.941
Una vez a la semana	3,0%	36.778
Más de una vez al mes	2,6%	31.874

Esta emisora es seguida por 171632 personas del area indicada.



## Indicadores de audiencia de la emisora en el área específica

Minutos / día: Tiempo medio de dedicación diaria a la emisora en el área específica.

Desviación típica ( $\sigma$ ): o desviación estandar es una medida de dispersión de la media.

Minutos / día	Desviación típica ( $\sigma$ )
3,2	13,3

SHARE: cuota de audiencia, expresada en porcentaje, respecto al resto de emisoras.

SHARE
3,0%

Cuota de oyentes (GRPs): cuota de audiencia, expresada en número de personas, respecto al resto de emisoras.

Cuota de oyentes (GRPs)
24.483

Horas de audiencia diaria: total de horas de seguimiento que dedica el conjunto de la población.

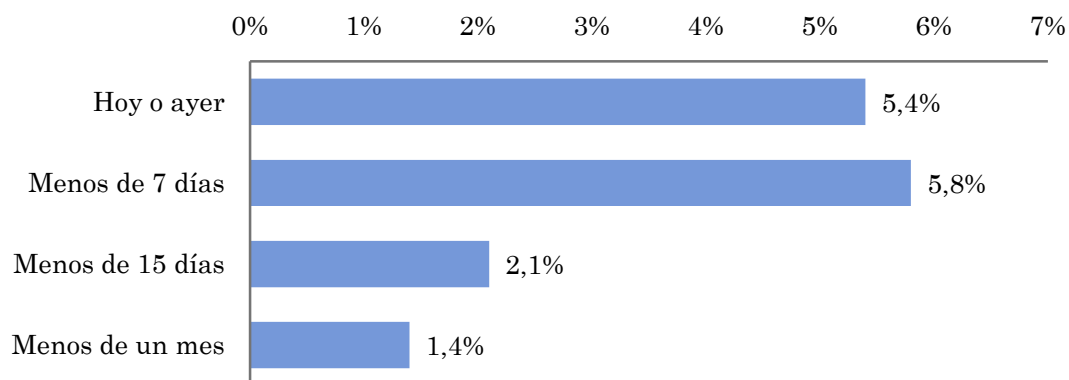
Horas de audiencia diaria
64.915,9

## Pregunta - ¿Aproximadamente, cuándo fue la última vez que escuchó Radio Sevilla F.C.?

Universo: población mayor de 15 años de: Sevilla provincia (exc. la capital)

Respuesta	Porcentaje de población	Personas
Hoy o ayer	5,4%	66.201
Menos de 7 días	5,8%	71.105
Menos de 15 días	2,1%	25.719
Menos de un mes	1,4%	17.146

Esta emisora ha sido escuchada por 180170 personas del área indicada durante el último mes.



■ Porcentaje de población

## Indicadores de audiencia de la emisora en el área específica durante el último mes

Minutos / día: Tiempo medio de dedicación diaria a la emisora en el área específica.

Desviación típica ( $\sigma$ ): o desviación estandar es una medida de dispersión de la media.

Minutos / día	Desviación típica ( $\sigma$ )
3,3	11,8

SHARE: cuota de audiencia, expresada en porcentaje, respecto al resto de emisoras.

SHARE
3,1%

Cuota de oyentes (GRPs): cuota de audiencia, expresada en número de personas, respecto al resto de emisoras.

Cuota de oyentes (GRPs)
25.297

Horas de audiencia diaria: total de horas de seguimiento que dedica el conjunto de la población.

Horas de audiencia diaria
67.076,7

## Análisis por grupos de sexo y edad

- ⇒ Conocimiento del nombre de la emisora por sexos y edades.
- Frecuencia de seguimiento por sexos y edades.
- Tiempo de dedicación diario por sexos y edades.
- Tiempo de dedicación diario de los habituales a la emisora por sexos y edades.

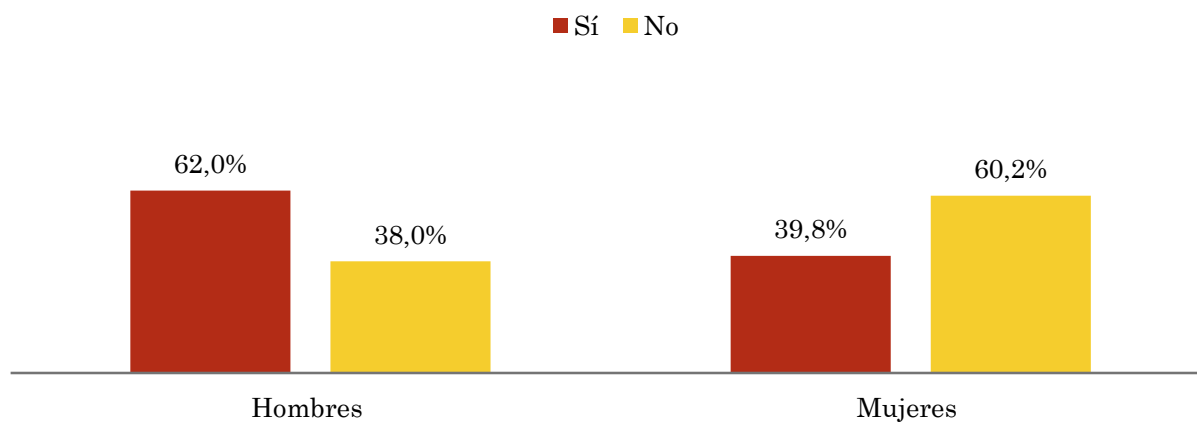
Los datos que se presentan a continuación están basados en el conjunto de la muestra y no son proporcionales a la población de cada área.

## Pregunta - ¿Conoce la emisora Radio Sevilla F.C.?

Universo: población mayor de 15 años de toda el área de la muestra.

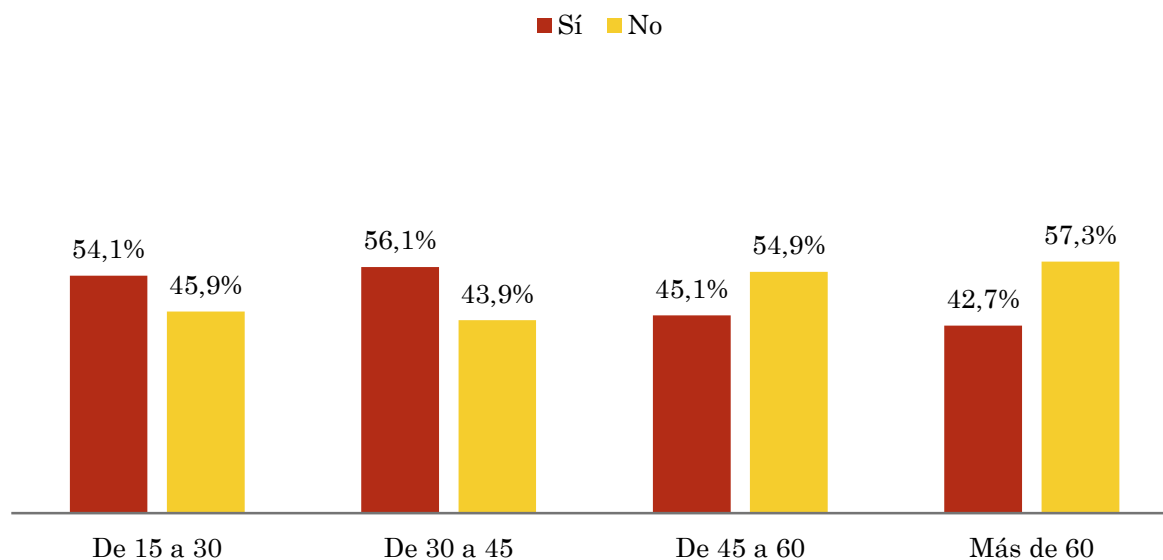
### Análisis comparativo por grupos de sexo

Resp / Grupo	Hombres	Mujeres
Sí	62,0%	39,8%
No	38,0%	60,2%



### Análisis comparativo por grupos de edad

Resp \ Grupo	De 15 a 30	De 30 a 45	De 45 a 60	Más de 60
Sí	54,1%	56,1%	45,1%	42,7%
No	45,9%	43,9%	54,9%	57,3%

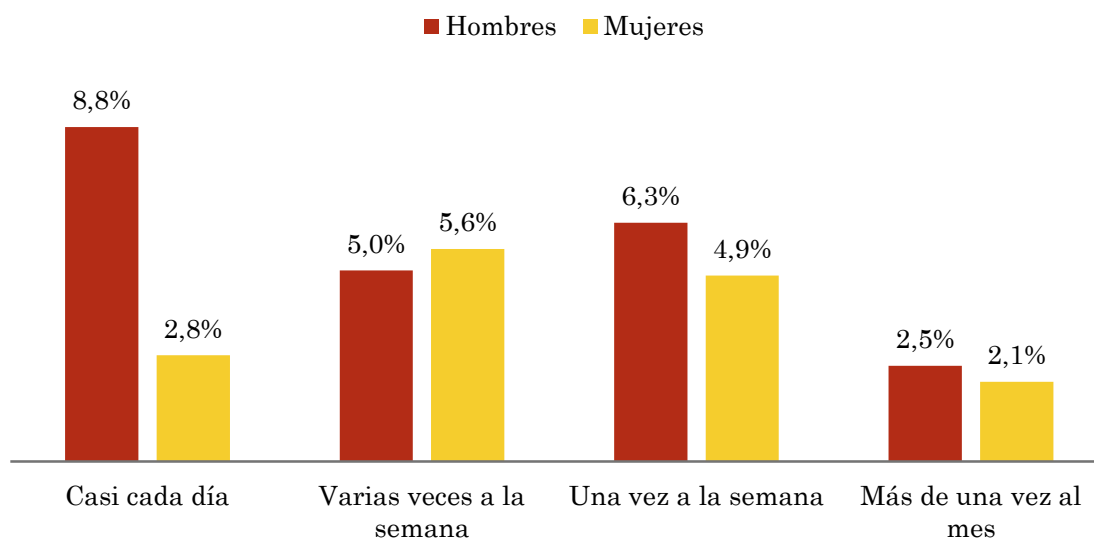


## Pregunta - ¿Con qué frecuencia sigue la emisora?

Universo: población mayor de 15 años de toda el área de la muestra.

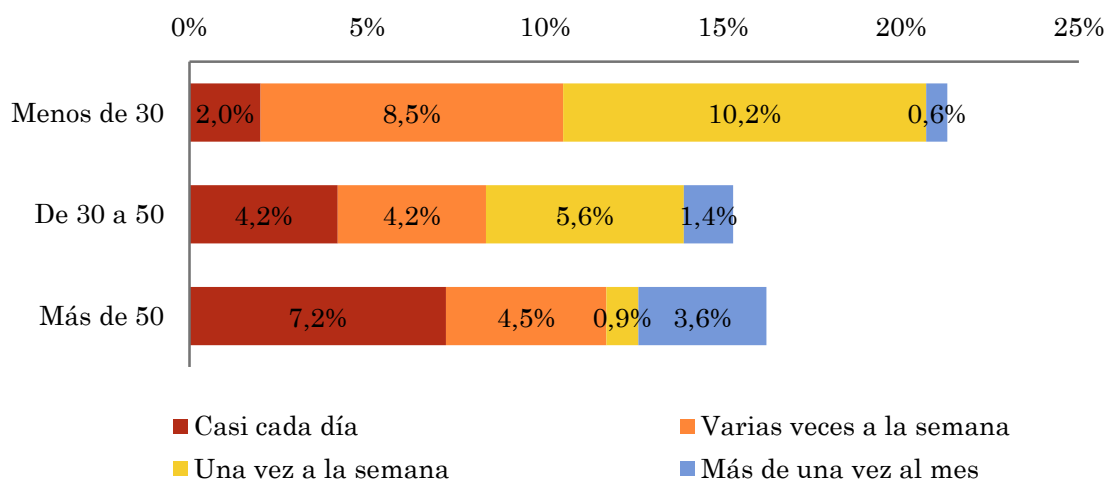
### Análisis comparativo por grupos de sexo

Respuesta	Hombres	Mujeres
Casi cada día	8,8%	2,8%
Varias veces a la semana	5,0%	5,6%
Una vez a la semana	6,3%	4,9%
Más de una vez al mes	2,5%	2,1%



### Análisis comparativo por grupos de edad

Resp \ Grupo	Menos de 30	De 30 a 50	Más de 50
Casi cada día	2,0%	4,2%	7,2%
Varias veces a la semana	8,5%	4,2%	4,5%
Una vez a la semana	10,2%	5,6%	0,9%
Más de una vez al mes	0,6%	1,4%	3,6%



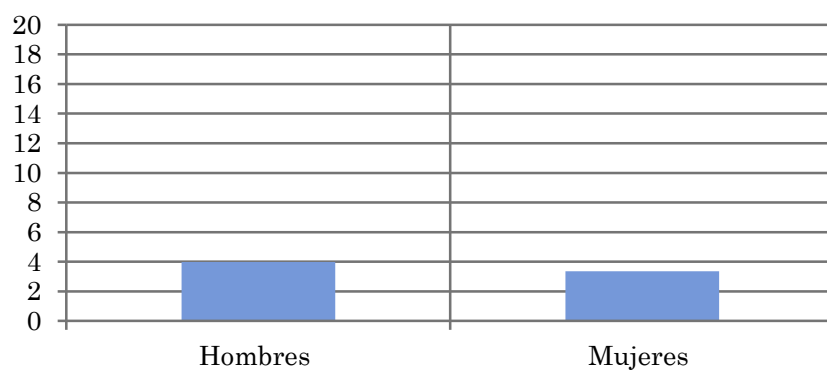


## Tiempo medio de dedicación diaria a la emisora (minutos / día)

Universo: población mayor de 15 años de toda el área de la muestra.

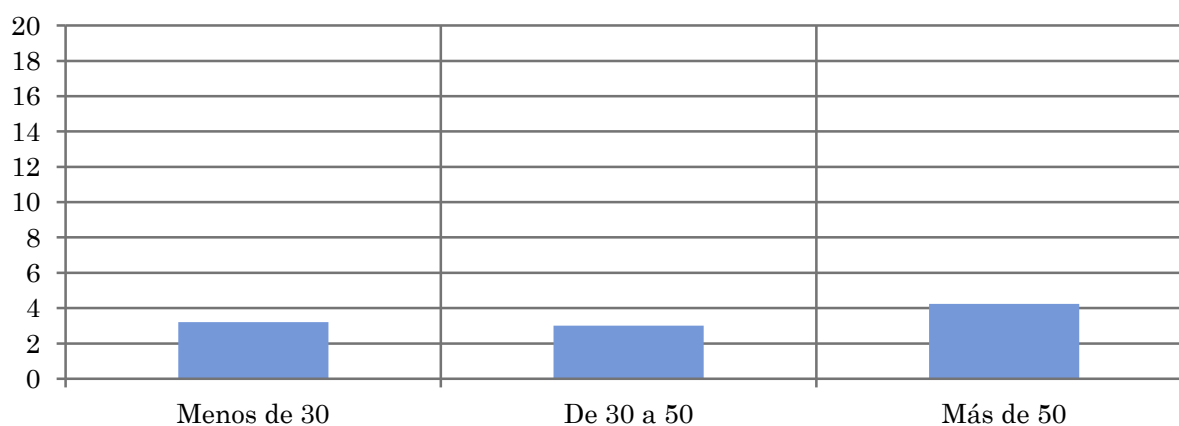
### Análisis comparativo por grupos de sexo

Hombres	Mujeres
4,0	3,3



### Análisis por grupos de edad

Menos de 30	De 30 a 50	Más de 50
3,2	3,0	4,2

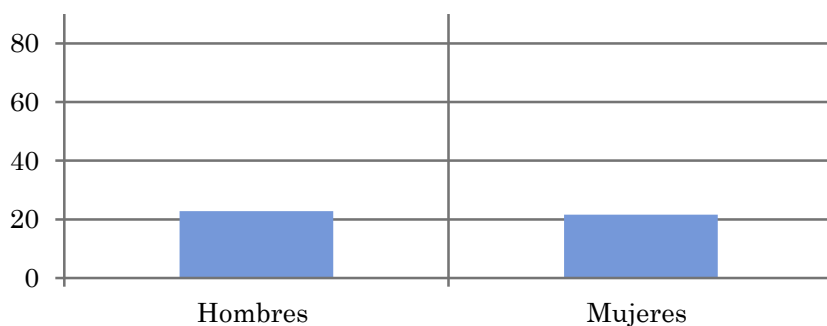


## Tiempo medio de dedicación diaria a la emisora (minutos / día)

Universo: Población que sigue la emisora, por lo menos ocasionalmente.

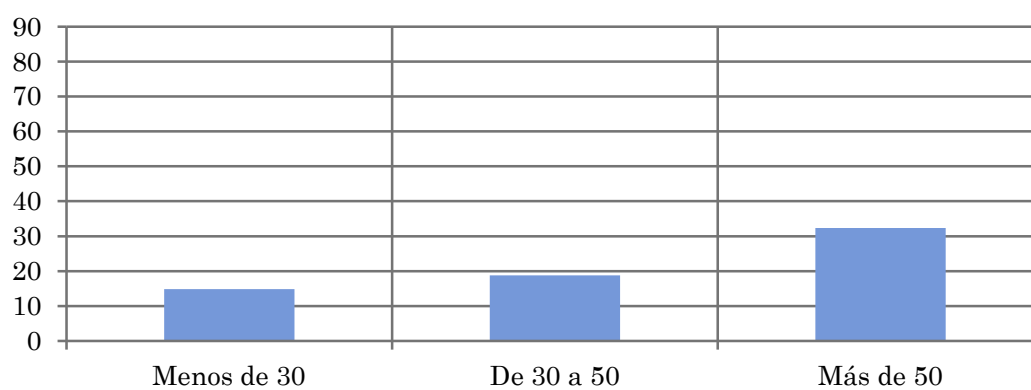
### Análisis comparativo por grupos de sexo

Hombres	Mujeres
22,8	21,6



### Análisis de sus seguidores por grupos de edad:

Menos de 30	De 30 a 50	Más de 50
14,9	18,8	32,4



## Análisis sobre los oyentes habituales de la emisora

⇒ **Distribución de la audiencia durante el día**

**Conocimiento y aceptación de la programación**

Se consideran habituales los que dedican una media de más de un minuto al día a la emisora.

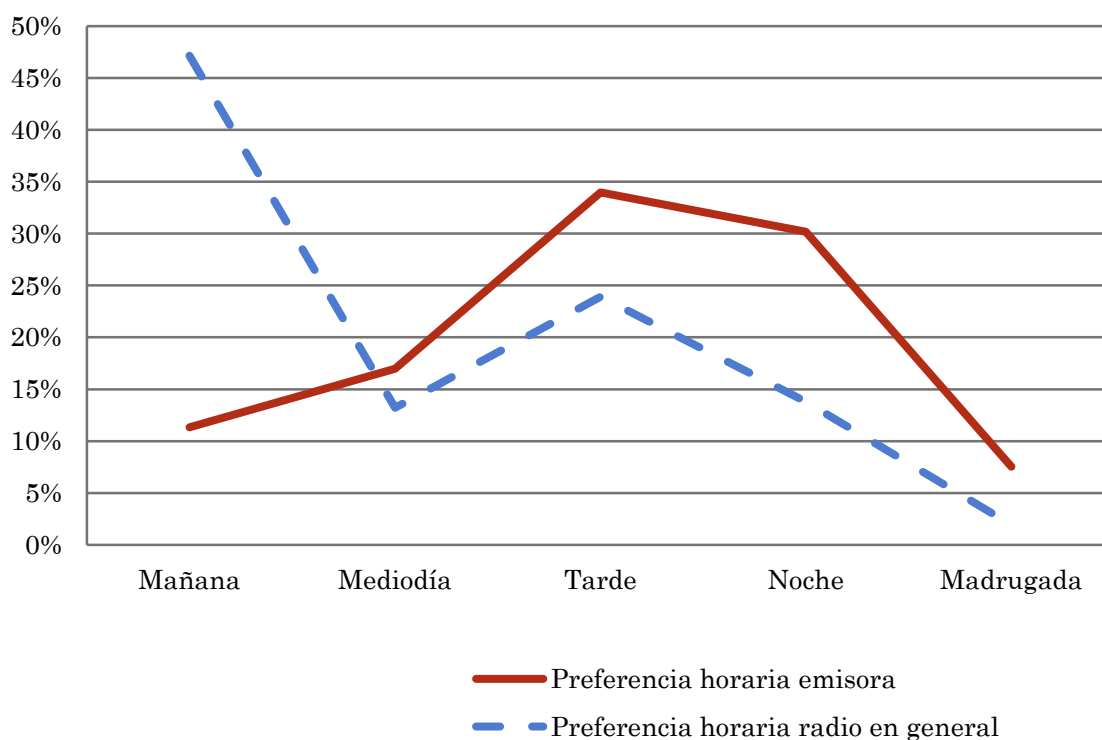
## Pregunta - ¿A qué horas escucha habitualmente Radio Sevilla F.C.?

Universo: población habitual de la emisora.

### Análisis general

Respuesta	Preferencia horaria emisora	Preferencia horaria radio en general
Mañana	11,3%	47,1%
Mediodía	17,0%	13,2%
Tarde	34,0%	23,9%
Noche	30,2%	13,8%
Madrugada	7,5%	1,9%

Distribución de la audiencia durante el día



Los resultados obtenidos son un reflejo del horario más común de sintonización de la emisora. Lo que no significa que no la sigan fuera del horario más habitual.

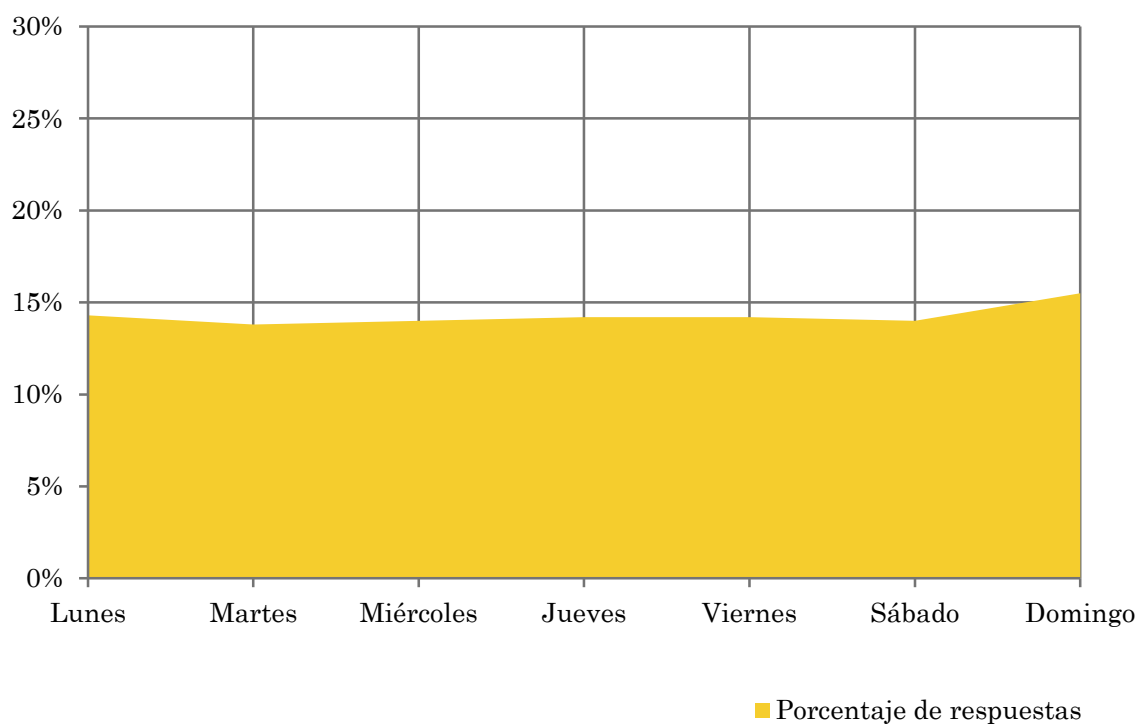
## Pregunta - ¿Qué días de la semana suele escuchar Radio Sevilla F.C.?

Universo: población habitual de la emisora.

### Análisis general

Respuesta	Porcentaje de respuestas
Lunes	14,3%
Martes	13,8%
Miércoles	14,0%
Jueves	14,2%
Viernes	14,2%
Sábado	14,0%
Domingo	15,5%

Distribución de la audiencia durante los días de la semana

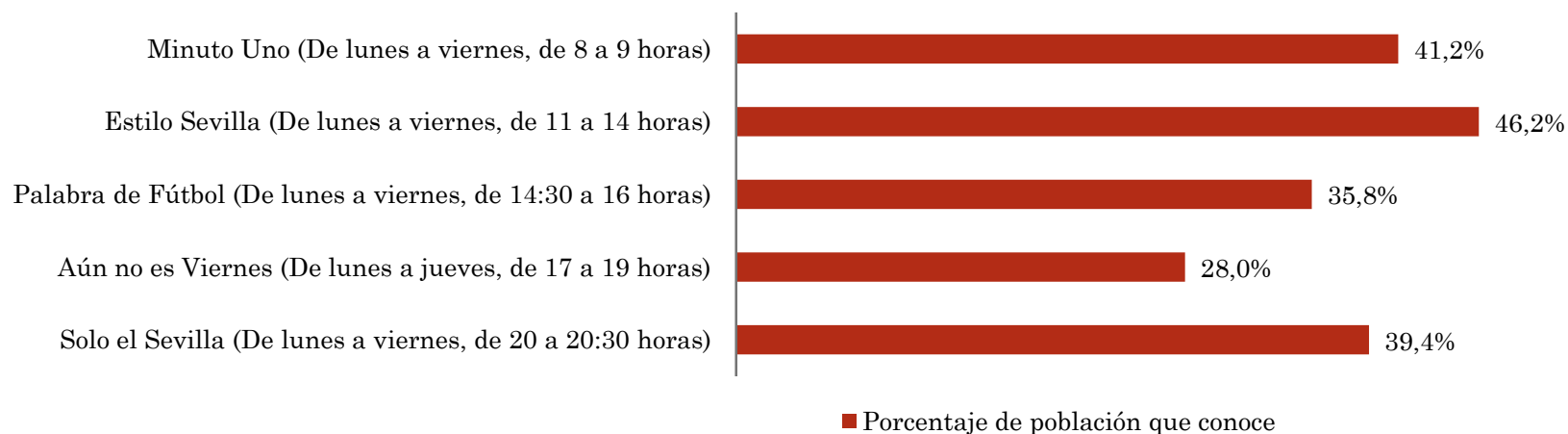


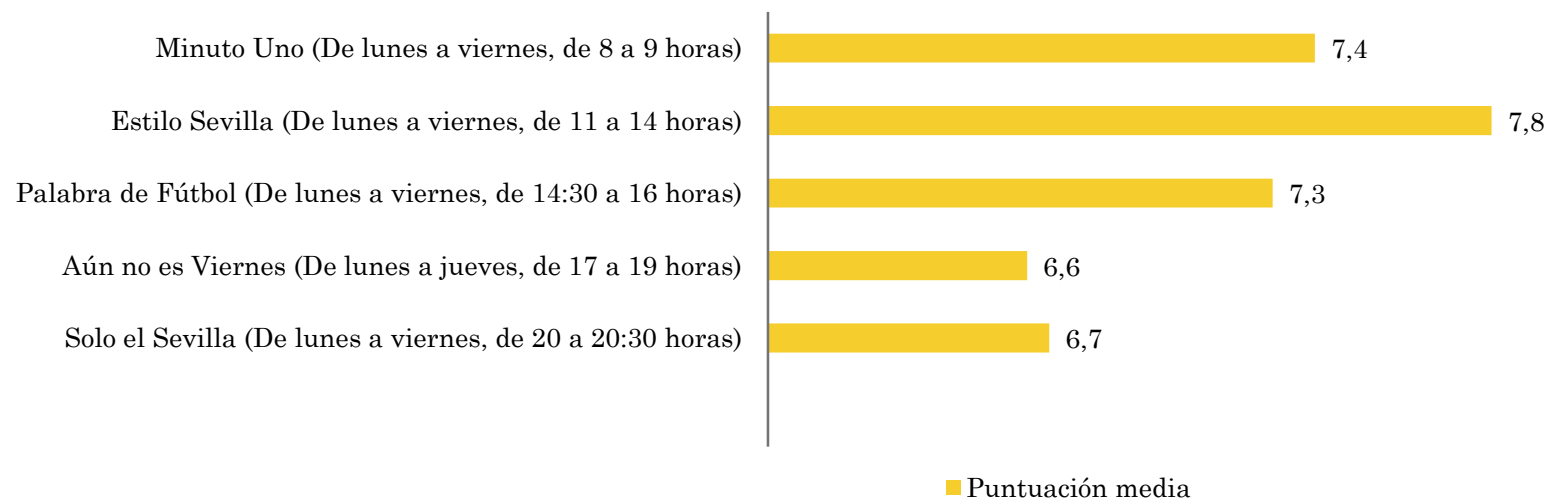
**Pregunta - A continuación le nombraré una serie de programas y usted me tiene que decir si los conoce y qué puntuación del 1 al 10 le otorga según su agrado**

Muestreo a juicio: se han seleccionado individuos que manifiestan un conocimiento aceptable de la programación.

### Análisis general

Respuestas	Porcentaje de población que conoce	Puntuación media	GRP en la franja horaria
Minuto Uno (De lunes a viernes, de 8 a 9 horas)	41,2%	7,4	16.700
Estilo Sevilla (De lunes a viernes, de 11 a 14 horas)	46,2%	7,8	14.600
Palabra de Fútbol (De lunes a viernes, de 14:30 a 16 horas)	35,8%	7,3	10.200
Aún no es Viernes (De lunes a jueves, de 17 a 19 horas)	28,0%	6,6	15.200
Solo el Sevilla (De lunes a viernes, de 20 a 20:30 horas)	39,4%	6,7	15.800





Cabe señalar que los programas menos conocidos suelen obtener puntuaciones más extremas, por contra los programas más conocidos son puntuados por mas gente y por tanto suelen acercarse a una medias mas moderadas.