



2012

Abril



Estudio de audiencia de Visión 6



Índice de contenido

⇒ Ficha técnica	3
Síntesis del estudio	4
Análisis cuantitativo área 1	6
Análisis por sexos y edades	10
Análisis sobre los habituales (cualitativo)	15

FICHA TÉCNICA

Empresa que realiza el estudio	Información Técnica y Científica SL (Infortécnica)
Universo	Población mayor de 15 años de la provincia de Albacete.
Muestra	379 entrevistas.
Técnica de muestreo	Muestreo probabilístico, aleatorio simple.
Intervalo de confianza	95,5% (dos sigma)
Margen de error (Error máximo aplicable sobre conjunto total de la muestra)	+/- 5,13%
Tipo de entrevista	Telefónica.
Fecha del sondeo	Abril de 2012
Datos de Infortécnica	C/ Lepant 422 08025 Barcelona Tel: +34934334243 Fax: +34934351627 Más información en: www.infortecnica.com www.audiencia.org

Puede verificar la autenticidad de los datos del estudio consultando la web www.audiencia.org o contactando con Infortécnica.

SÍNTESIS DEL ESTUDIO

***“VISIÓN 6”, SEGUIDA POR CERCA DE 100.000 TELESPECTADORES,
DURANTE EL ÚLTIMO MES CON SHARE PROVINCIAL PRÓXIMO AL 3% EN
ALBACETE***

“Visión 6” es una emisora de TV local conocida por un 70 por ciento de la población de la provincia de Albacete. Cerca de 100.000 personas la han seguido durante el último mes dedicando a la emisora una media de 20 minutos diarios.

La media de tiempo del conjunto de la población es de cerca de cinco minutos, con un share durante el último mes próximo al tres por ciento y una cuota de telespectadores (GRP’s) próxima a 11.000.

Todos los grupos de sexo y edad muestran interés por la emisora.

Análisis cuantitativo de la audiencia de la emisora por cada área

- ⇒ Grado de conocimiento de la población respecto al nombre de la emisora.
- Porcentaje de sintonización.
- Frecuencia de seguimiento general de la emisora.
- Frecuencia de seguimiento en el último mes.
- Número de personas que siguen la emisora habitualmente.
- Número de personas que han seguido la emisora en el último mes.
- Tiempo medio de dedicación diaria a la emisora.
- Tiempo medio de dedicación diaria en el último mes.
- SHARE, GRP y total de horas de audiencia diaria (datos generales).
- SHARE, GRP y total de horas de audiencia diaria (datos del último mes).



Provincia de Albacete

Análisis cuantitativo

Población total de los municipios de la muestra \Rightarrow 401.682

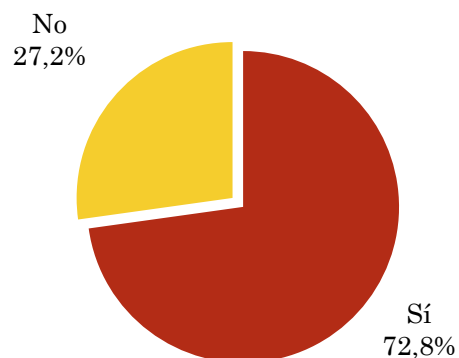
Municipios \Rightarrow Todos los municipios

Pregunta - ¿Conoce la emisora de TV local Visión 6?

Universo: población mayor de 15 años de Provincia de Albacete

Respuesta	Porcentaje
Sí	72,8%
No	27,2%

Grado de conocimiento de la población respecto al nombre de la emisora

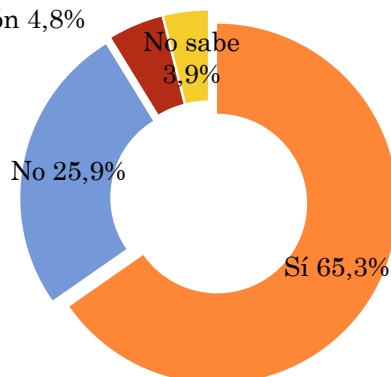


Pregunta - ¿Tiene sintonizada Visión 6 en su televisor?

Universo: población mayor de 15 años de Provincia de Albacete que conoce la emisora

Respuesta	Porcentaje
Sí	65,3%
No	25,9%
Problemas de sintonización	4,8%
No sabe	3,9%

Porcentaje de sintonización
Problemas de sintonización 4,8%

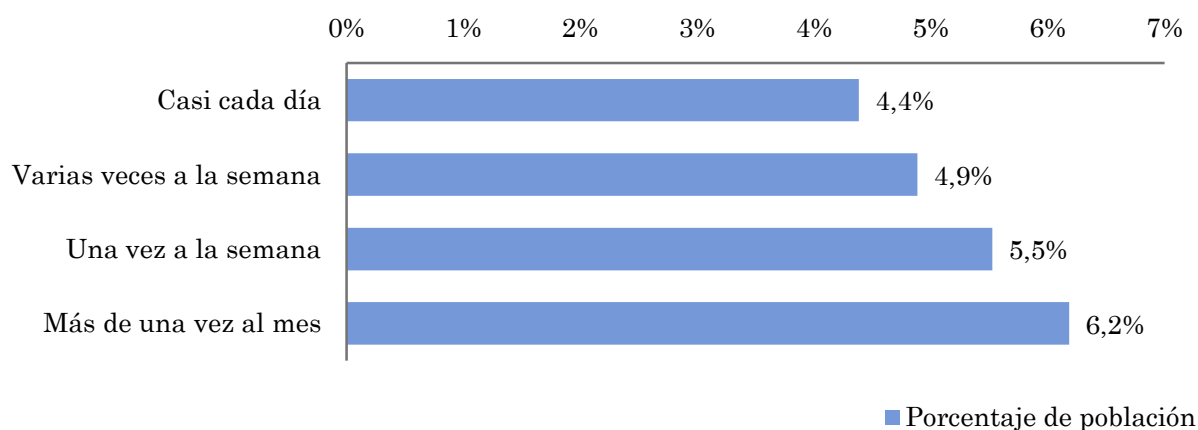


Pregunta - ¿Con qué frecuencia sigue la emisora?

Universo: población mayor de 15 años de Provincia de Albacete

Respuesta	Porcentaje de población	Personas
Casi cada día	4,4%	17.611
Varias veces a la semana	4,9%	19.615
Una vez a la semana	5,5%	22.195
Más de una vez al mes	6,2%	24.833

Esta emisora es seguida habitualmente por 84255 personas del area indicada.



Indicadores de audiencia de la emisora en el área específica

Minutos / día: Tiempo medio de dedicación diaria a la emisora en el área específica.

Desviación típica (σ): o desviación estandar es una medida de dispersión de la media.

Minutos / día	Desviación típica (σ)
3,2	11,5

SHARE: cuota de audiencia, expresada en porcentaje, respecto al resto de emisoras.

SHARE
1,8%

Cuota de telespectadores (GRPs): cuota de audiencia, expresada en número de personas, respecto al resto de emisoras.

Cuota de telespectadores (GRPs)
7.141

Horas de audiencia diaria: total de horas de seguimiento que dedica el conjunto de la población.

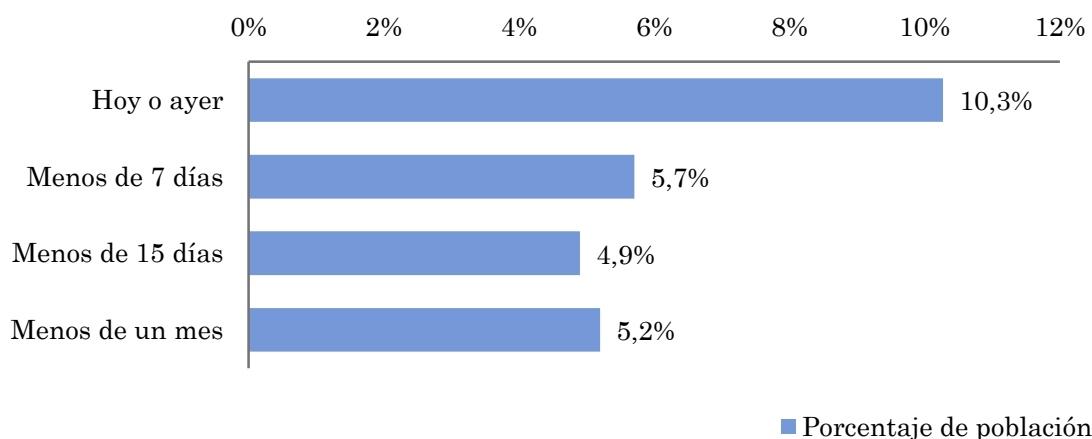
Horas de audiencia diaria
21.423,0

Pregunta - ¿Aproximadamente, cuándo fue la última vez que vió Visión 6?

Universo: población mayor de 15 años de Provincia de Albacete

Respuesta	Porcentaje de población	Personas
Hoy o ayer	10,3%	41.261
Menos de 7 días	5,7%	22.925
Menos de 15 días	4,9%	19.682
Menos de un mes	5,2%	20.887

Esta emisora ha sido seguida por 104756 personas del área indicada durante el último mes.



Indicadores de audiencia de la emisora en el área específica durante el último mes

Minutos / día: Tiempo medio de dedicación diaria a la emisora en el área específica.

Desviación típica (σ): o desviación estándar es una medida de dispersión de la media.

Minutos / día	Desviación típica (σ)
4,6	11,6

SHARE: cuota de audiencia, expresada en porcentaje, respecto al resto de emisoras.

SHARE
2,6%

Cuota de telespectadores (GRPs): cuota de audiencia, expresada en número de personas, respecto al resto de emisoras.

Cuota de telespectadores (GRPs)
10.265

Horas de audiencia diaria: total de horas de seguimiento que dedica el conjunto de la población.

Horas de audiencia diaria
30.795,6

Análisis por grupos de sexo y edad

- ⇒ Conocimiento del nombre de la emisora por sexos y edades.
- Frecuencia de seguimiento por sexos y edades.
- Tiempo de dedicación diario por sexos y edades.
- Tiempo de dedicación diario de los habituales a la emisora por sexos y edades.

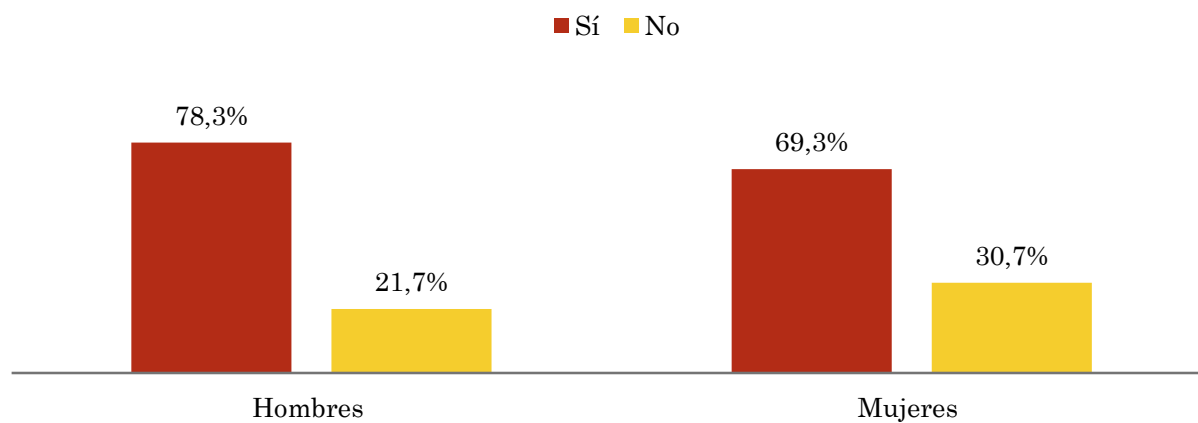
Los datos que se presentan a continuación están basados en el conjunto de la muestra y no son proporcionales a la población de cada área.

Pregunta - ¿Conoce la emisora de TV local Visión 6?

Universo: población mayor de 15 años de toda el área de la muestra.

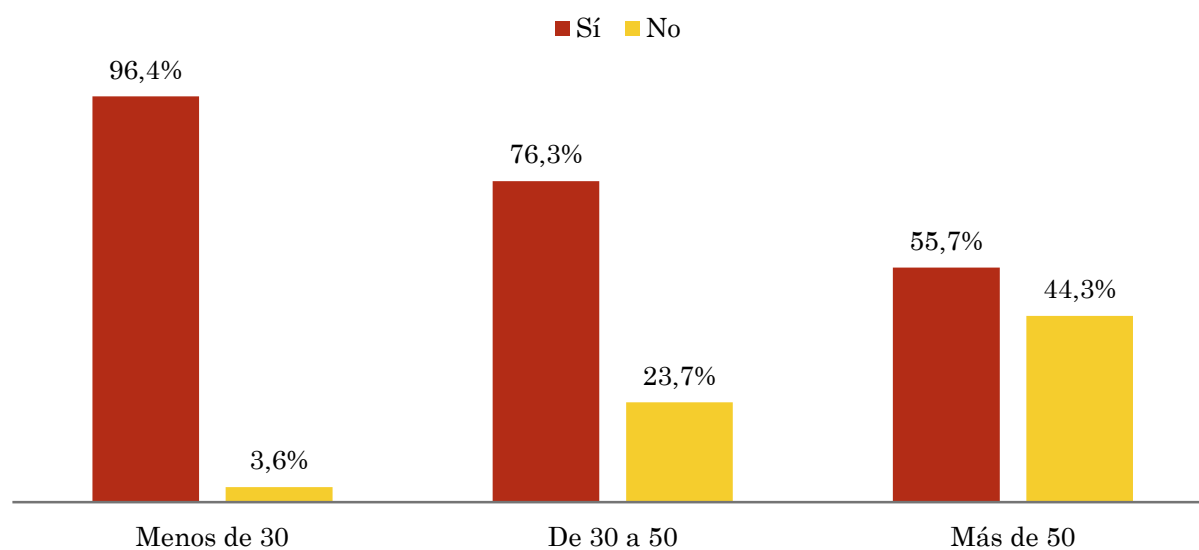
Análisis comparativo por grupos de sexo

Resp / Grupo	Hombres	Mujeres
Sí	78,3%	69,3%
No	21,7%	30,7%



Análisis comparativo por grupos de edad

Resp \ Grupo	Menos de 30	De 30 a 50	Más de 50
Sí	96,4%	76,3%	55,7%
No	3,6%	23,7%	44,3%

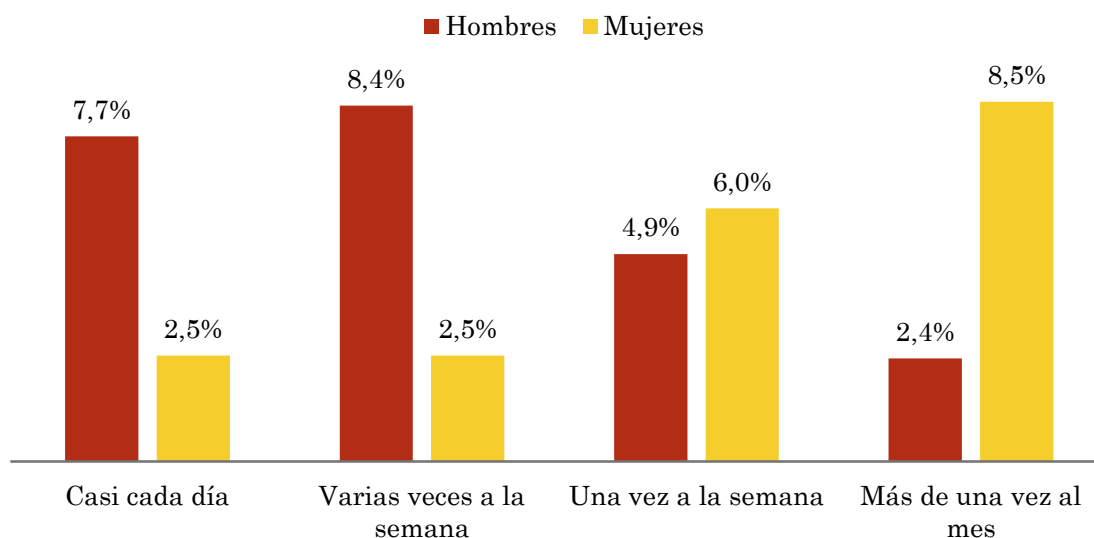


Pregunta - ¿Con qué frecuencia sigue la emisora?

Universo: población mayor de 15 años de toda el área de la muestra.

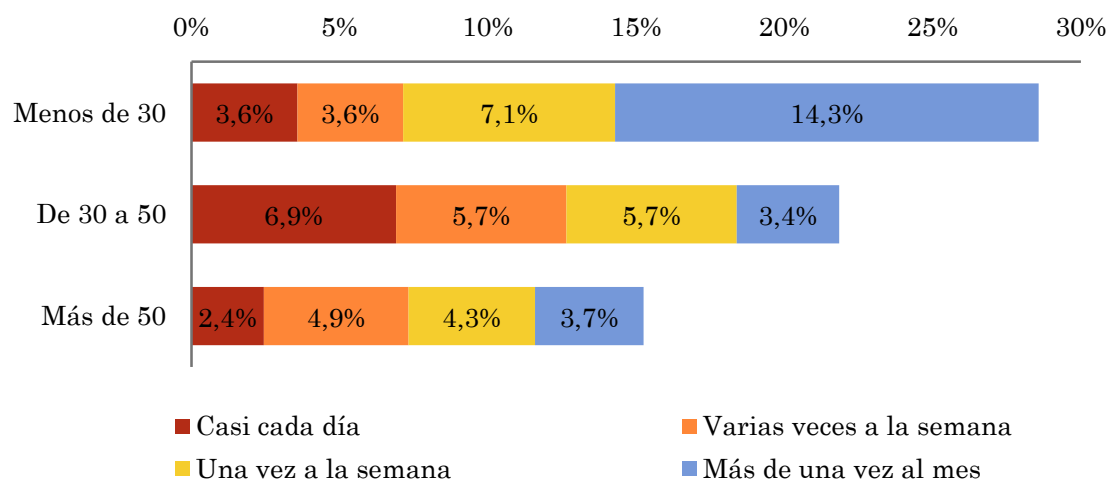
Análisis comparativo por grupos de sexo

Respuesta	Hombres	Mujeres
Casi cada día	7,7%	2,5%
Varias veces a la semana	8,4%	2,5%
Una vez a la semana	4,9%	6,0%
Más de una vez al mes	2,4%	8,5%



Análisis comparativo por grupos de edad

Resp \ Grupo	Menos de 30	De 30 a 50	Más de 50
Casi cada día	3,6%	6,9%	2,4%
Varias veces a la semana	3,6%	5,7%	4,9%
Una vez a la semana	7,1%	5,7%	4,3%
Más de una vez al mes	14,3%	3,4%	3,7%

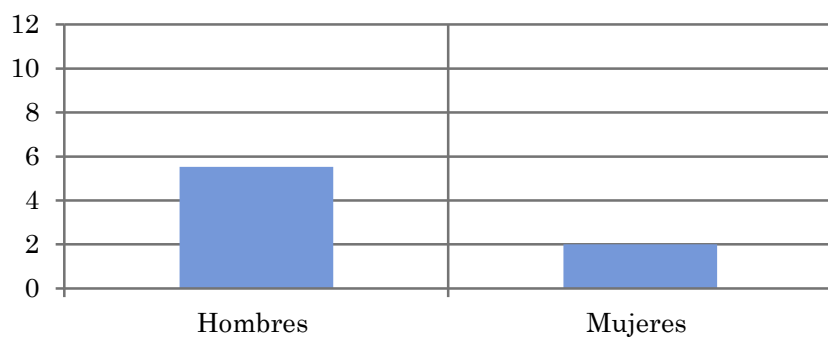


Tiempo medio de dedicación diaria a la emisora (minutos / día)

Universo: población mayor de 15 años de toda el área de la muestra.

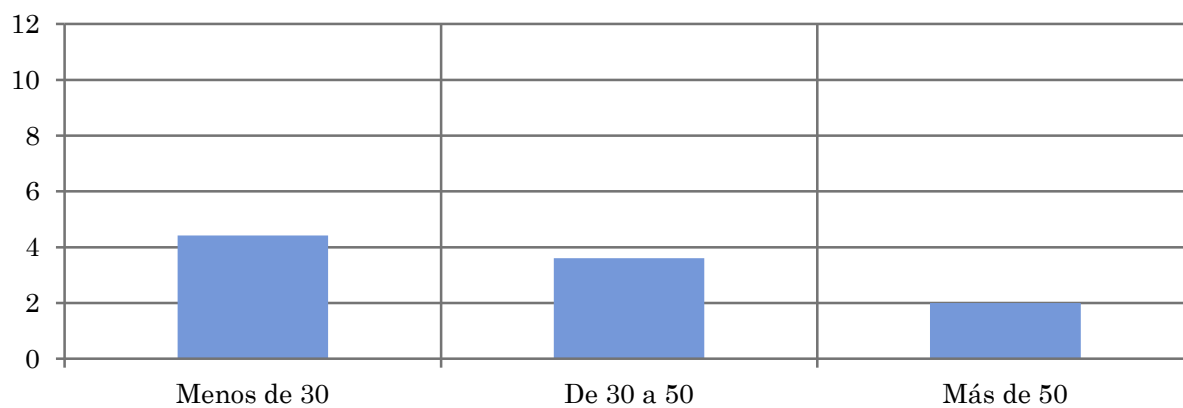
Análisis comparativo por grupos de sexo

Hombres	Mujeres
5,5	2,0



Análisis por grupos de edad

Menos de 30	De 30 a 50	Más de 50
4,4	3,6	2,0

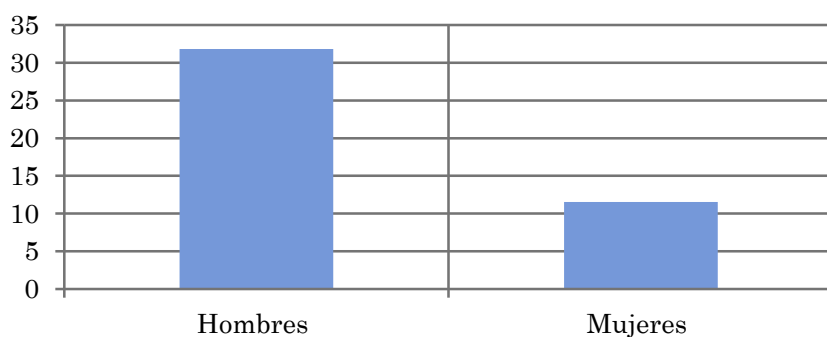


Tiempo medio de dedicación diaria a la emisora (minutos / día)

Universo: población habitual de la emisora

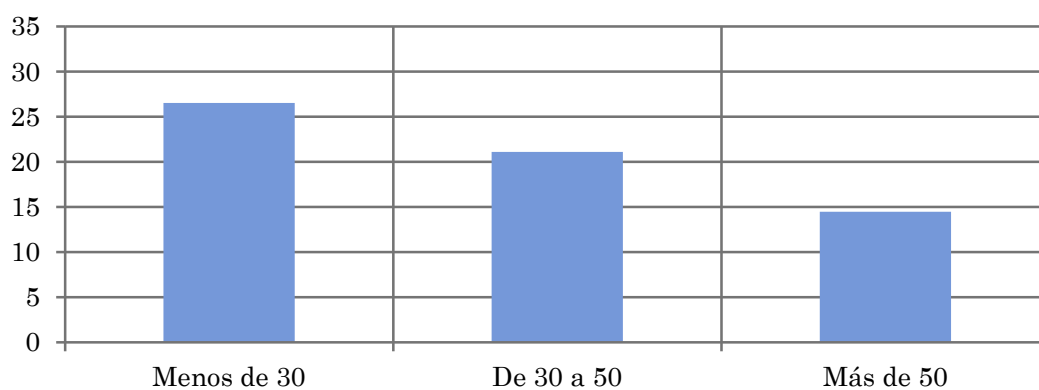
Análisis comparativo por grupos de sexo

Hombres	Mujeres
31,8	11,5



Análisis de sus seguidores por grupos de edad:

Menos de 30	De 30 a 50	Más de 50
26,5	21,1	14,5



Análisis sobre los seguidores habituales de la emisora

⇒ **Distribución de la audiencia durante el día**

Distribución de la audiencia durante la semana

Se consideran habituales los que dedican una media de más de un minuto al día a la emisora.

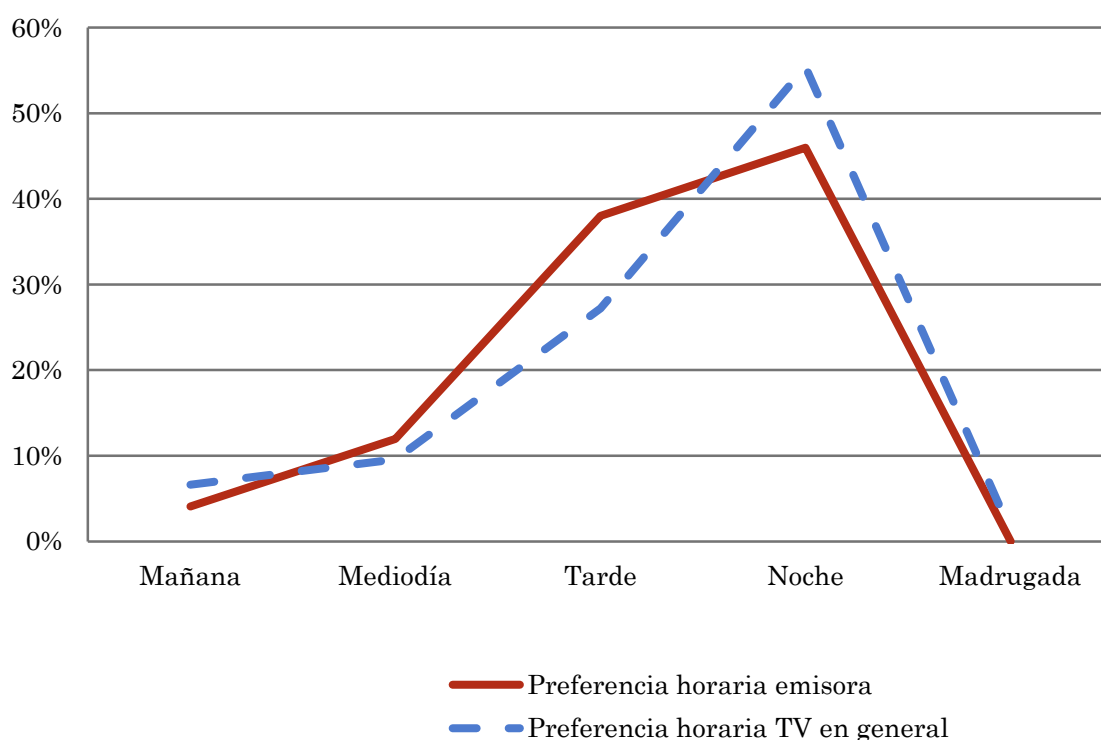
Pregunta - ¿A qué horas sigue habitualmente Visión 6?

Universo: población habitual de la emisora.

Análisis general

Respuesta	Preferencia horaria emisora	Preferencia horaria TV en general
Mañana	4,1%	6,6%
Mediodía	11,9%	9,6%
Tarde	38,0%	27,2%
Noche	46,0%	55,4%
Madrugada	0,0%	1,2%

Distribución de la audiencia durante el día



Los resultados obtenidos son un reflejo del horario más común de sintonización de la emisora. Lo que no significa que no la sigan fuera del horario más habitual.

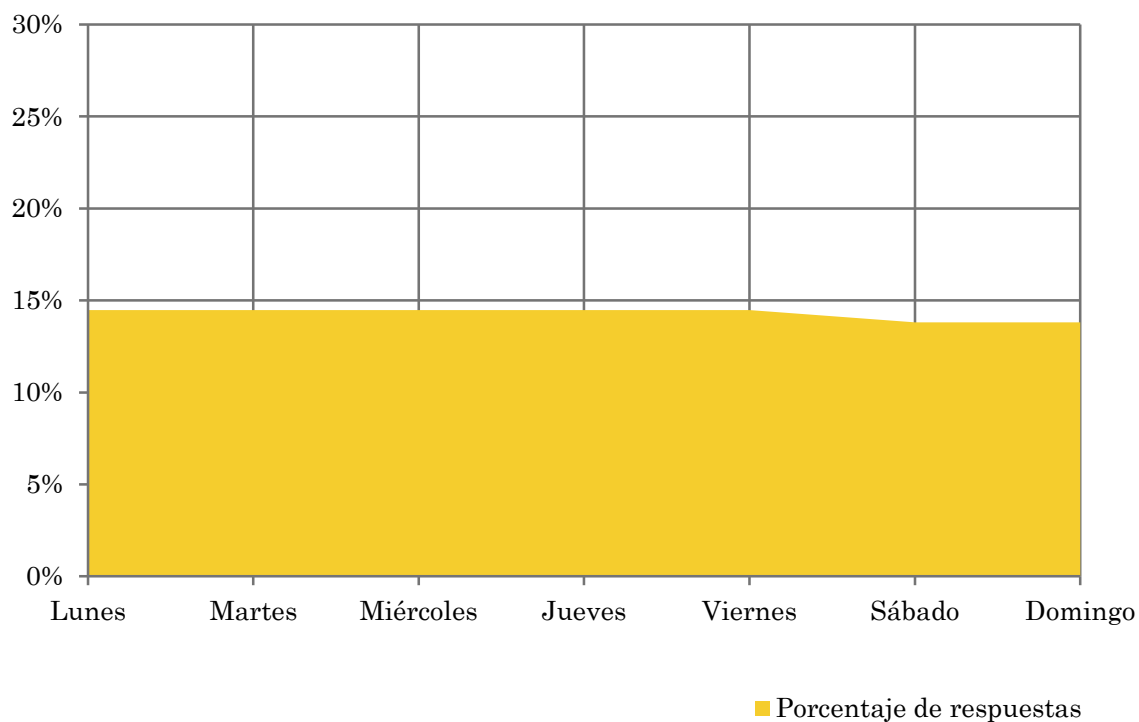
Pregunta - ¿Qué días de la semana suele ver Visión 6?

Universo: población habitual de la emisora.

Análisis general

Respuesta	Porcentaje de respuestas
Lunes	14,5%
Martes	14,5%
Miércoles	14,5%
Jueves	14,5%
Viernes	14,5%
Sábado	13,8%
Domingo	13,8%

Distribución de la audiencia durante los días de la semana



Pregunta - A continuación le nombraré una serie de presentadores y usted me tiene que decir si los conoce y qué puntuación del 1 al 10 le otorga según su agrado

Muestra: población habitual de la emisora.

Análisis general

Respuestas	Porcentaje de población que conoce	Puntuación media
Vicente López	40,7%	7,5
Miriam Martínez	32,1%	8,3
Patricia Zamorano	32,1%	7,2
Pilar Viñuela	37,9%	8,2
Carlos Millán	32,1%	7,1

