



2012

Abril



Estudi d'audiència de Ràdio Martorell



Índex de contingut

⇒ Fitxa tècnica	<u>3</u>
Síntesi de l'estudi	<u>4</u>
Anàlisi quantitatiu de la primera àrea	<u>6</u>
Anàlisi quantitatiu de la segona àrea	<u>10</u>
Anàlisi per sexes i edats	<u>14</u>
Anàlisi sobre els habituals (estudi qualitatiu)	<u>20</u>
Anàlisi sobre les causes negatives a la audiència	<u>24</u>

FITXA TÈCNICA

Empresa que realitza l'estudi	Informació Tècnica i Científica S.L. (Infortécnica)
Univers	Població major de 15 anys de Martorell i poblacions pròximes.
Mostra	510 entrevistes.
Tècnica de mostreig	Mostreig probabilístic, estratificat per àrees de municipis (assignació uniforme) i aleatori simple en quant als individus de cada àrea.
Interval de confiança	95,5% (dos sigma)
Marge d'error (Error màxim aplicable sobre conjunt total de la mostra)	+/- 4,42%
Tipus d'entrevista	Telefònica.
Data del sondeig	Abril de 2012
Dades d'Infortécnica	C/ Lepant 422 08025 Barcelona Tel: +34934334243 Fax: +34934351627 Mes informació a: www.infortecnica.com www.audiencia.org

Pot verificar l'autenticitat de les dades de l'estudi a la web www.audiencia.org o contactant amb Infortécnica.

SÍNTESI DE L'ESTUDI

“RADIO MARTORELL”, SUPERA UN 12 PER CENT DE SHARE AL SEU MUNICIPI

A l'estudi d'abril de 2012, “Radio Martorell” és una emissora coneguda per la major part de la població de Martorell. Més de 10.000 persones del municipi la segueixen de forma habitual, dedicant a l'emissora una mitjana de 38 minuts diaris.

La mitjana de temps de dedicació sobre el conjunt de la població de Martorell és pròxima a 13 minuts diaris, amb un share pròxim del 12 per cent.

Presenta una quota de radiooients (GRP´s) superior a 2.100 diaris a Martorell i de prop de 7.000 al conjunt de la seva àrea d'audiència.

Anàlisi quantitativ de l'audiència de l'emissora per àrees

- ⇒ Grau de coneixement de la població respecte el nom de l'emissora.
- Percentatge de sintonització.
- Freqüència de seguiment general de l'emissora.
- Freqüència de seguiment durant l'últim mes.
- Nombre d'oients que segueixen l'emissora habitualment.
- Nombre d'oients que han escoltat l'emissora durant l'últim mes.
- Temps de dedicació diària a l'emissora.
- Temps de dedicació durant l'últim mes.
- SHARE, GRP y total d'hores d'audiència diària (dades generals).
- SHARE, GRP y total d'hores d'audiència diària (dades de l'últim mes).



Àrea de Martorell

Anàlisi quantitatiu

Població total dels municipis de la mostra \Rightarrow 26.815

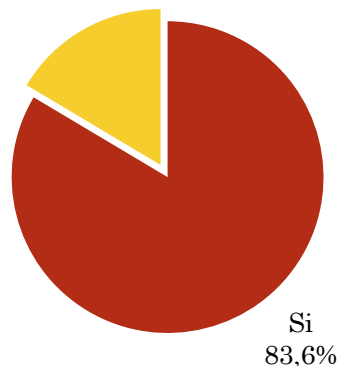
Municipis \Rightarrow Martorell

Pregunta - ¿Coneix l'emissora Ràdio Martorell?

Univers: població major de 15 anys de Àrea de Martorell

Resposta	Percentatge
Si	83,6%
No	16,4%

Grau de coneixement de la població respecte el nom de l'emissora

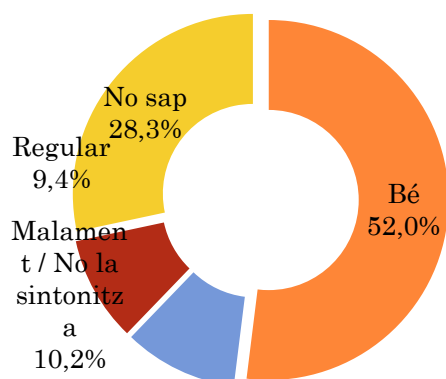


Pregunta - En quant a la recepció del senyal Ràdio Martorell es rep bé, regular o malament?

Univers: població de Àrea de Martorell que coneix l'emissora

Resposta	Percentatge
Bé	52,0%
Malament / No la sintonitza	10,2%
Regular	9,4%
No sap	28,3%

Qualitat de recepció

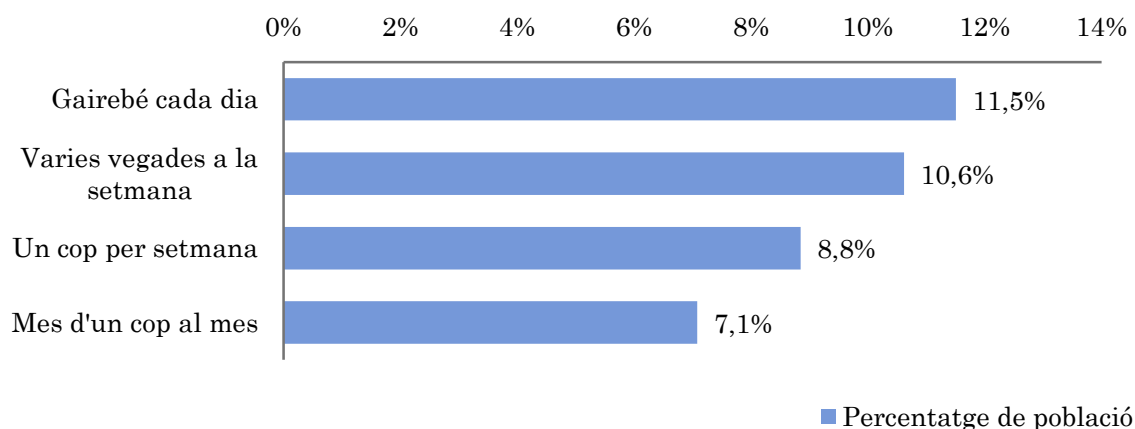


Pregunta - Amb quina freqüència segueix l'emissora?

Univers: població major de 15 anys de: Àrea de Martorell

Resposta	Percentatge de població	Persones
Gairebé cada dia	11,5%	3.085
Varies vegades a la setmana	10,6%	2.848
Un cop per setmana	8,8%	2.373
Mes d'un cop al mes	7,1%	1.898

Aquesta emissora es escoltada habitualment per 10204 persones de l'àrea indicada.



Indicadors d'audiència de l'emissora a l'àrea específica

Minuts / dia: Mitjana de minuts diaris que dedica la població de l'àrea en qüestió a l'emissora.

Desviació típica (σ): o desviació estàndard és una mesura de dispersió dels valors sobre la mitjana.

Minuts / dia	Desviació típica (σ)
12,6	32,0

SHARE: quota d'audiència, expressada en percentatge, respecte la resta d'emissores.

SHARE
12,0%

Quota d'oients (GRP's): quota de audiència, expressada en nombre de persones, respecte la resta d'emissores.

Quota d'oients (GRP's)
2.132

Hores d'audiència diària: total de hores de seguiment que hi dedica el conjunt de la població.

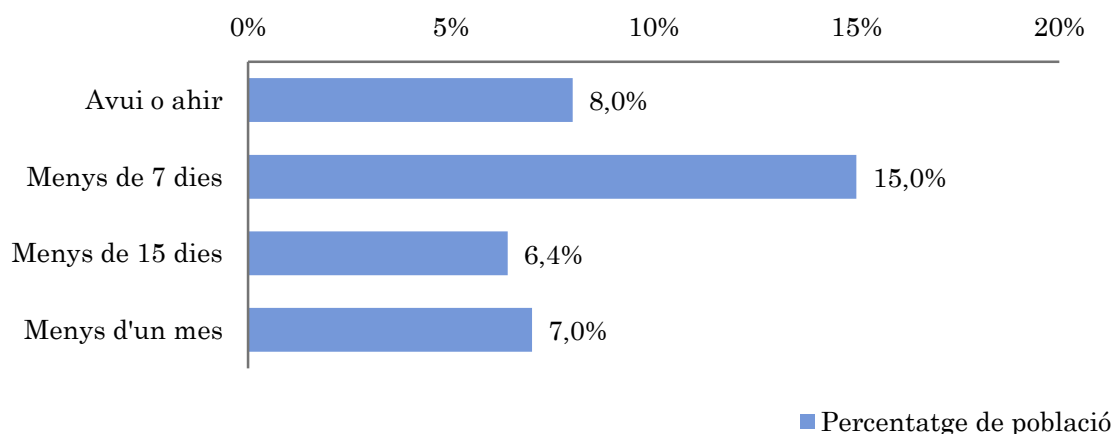
Hores d'audiència diària
5.652,9

Pregunta - Aproximadament, quan va ser l'últim cop que va escoltar Ràdio Martorell?

Univers: població major de 15 anys de: Àrea de Martorell

Resposta	Percentatge de població	Persones
Avui o ahir	8,0%	2.145
Menys de 7 dies	15,0%	4.022
Menys de 15 dies	6,4%	1.716
Menys d'un mes	7,0%	1.877

Aquesta emissora ha estat escoltada per 9761 persones de l'àrea indicada durant l'últim mes.



Indicadors d'audiència de l'emissora a l'àrea específica durant l'últim mes

Minuts / dia: Mitjana de minuts diaris que dedica la població de l'àrea en qüestió a l'emissora.

Desviació típica (σ): o desviació estàndard és una mesura de dispersió dels valors sobre la mitjana.

Minuts / dia	Desviació típica (σ)
10,5	23,7

SHARE: quota d'audiència, expressada en percentatge, respecte la resta d'emissores.

SHARE
10,0%

Quota d'oients (GRP's): quota de audiència, expressada en nombre de persones, respecte la resta d'emissores.

Quota d'oients (GRP's)
1.770

Hores d'audiència diària: total de hores de seguiment que hi dedica el conjunt de la població.

Hores d'audiència diària
4.692,6



Proximitats de Martorell

Anàlisi quantitatiu

Població total dels municipis de la mostra \Rightarrow 228.149

Municipis \Rightarrow

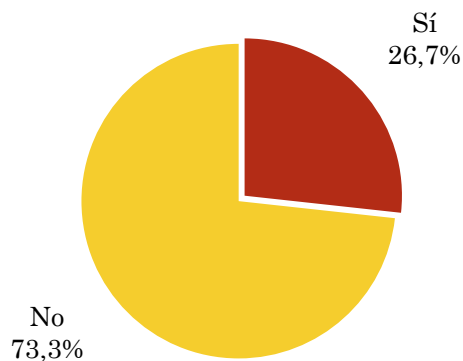
- Sant Llorenç d'Hortons
- Gelida
- Corbera de Llobregat
- Castellví de Rosanes
- La Palma de Cervelló
- Sant Andreu de la Barca
- Pallejà
- El Papiol
- Masquefa
- Sant Esteve Sesrovires
- Esparreguera
- Abrera
- Olesa de Montserrat
- Castellbisbal
- Ullastrell
- Rubí

Pregunta - ¿Coneix l'emissora Ràdio Martorell?

Univers: població major de 15 anys de Proximitats de Martorell

Resposta	Percentatge
Sí	26,7%
No	73,3%

Grau de coneixement de la població respecte el nom de l'emissora

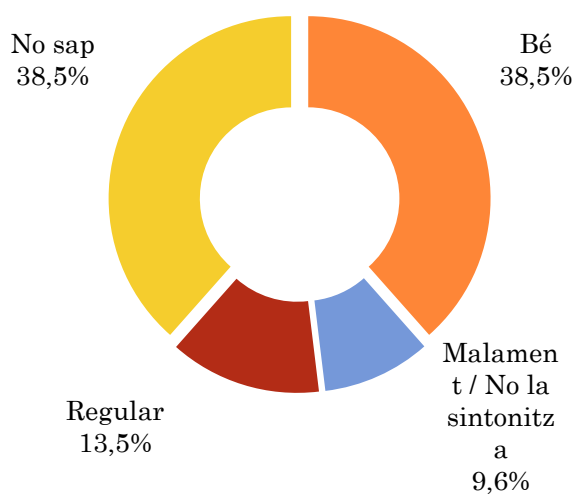


Pregunta - En quant a la recepció del senyal Ràdio Martorell es rep bé, regular o malament?

Univers: població de Proximitats de Martorell que coneix l'emissora

Resposta	Percentatge
Bé	38,5%
Malament / No la sintonitza	9,6%
Regular	13,5%
No sap	38,5%

Qualitat de recepció

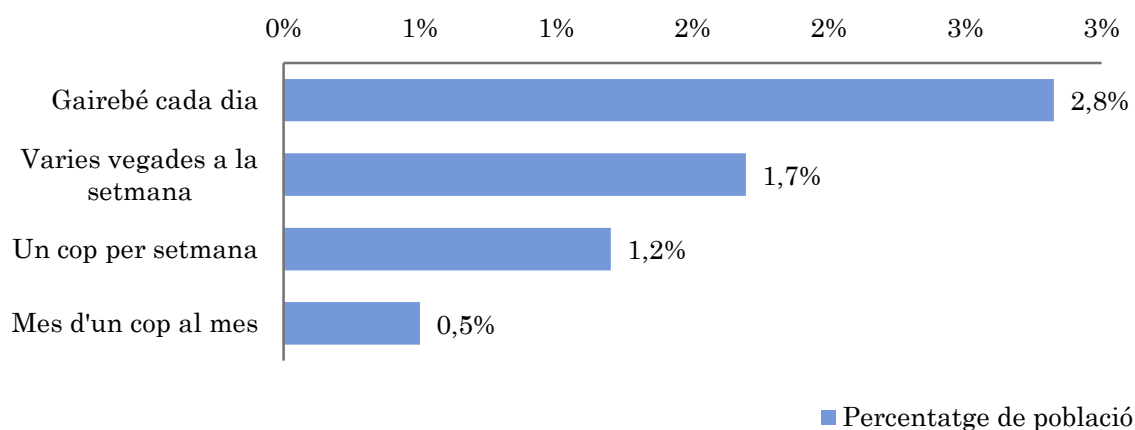


Pregunta - Amb quina freqüència segueix l'emissora?

Univers: població major de 15 anys de Proximitats de Martorell

Resposta	Percentatge de població	Persones
Gairebé cada dia	2,8%	6.445
Varies vegades a la setmana	1,7%	3.867
Un cop per setmana	1,2%	2.738
Mes d'un cop al mes	0,5%	1.141

Aquesta emissora es escoltada habitualment per 14190 persones de l'àrea indicada.



Indicadors d'audiència de l'emissora a l'àrea específica

Minuts / dia: Mitjana de minuts diaris que dedica la població de l'àrea en qüestió a l'emissora.

Desviació típica (σ): o desviació estàndard és una mesura de dispersió dels valors sobre la mitjana.

Minuts / dia	Desviació típica (σ)
3,0	15,9

SHARE: quota d'audiència, expressada en percentatge, respecte la resta d'emissores.

SHARE
2,9%

Quota de telespectadors (GRP's): quota de audiència, expressada en nombre de persones, respecte la resta d'emissores.

Quota de telespectadors (GRP's)
4.301

Hores d'audiència diària: total de hores de seguiment que hi dedica el conjunt de la població.

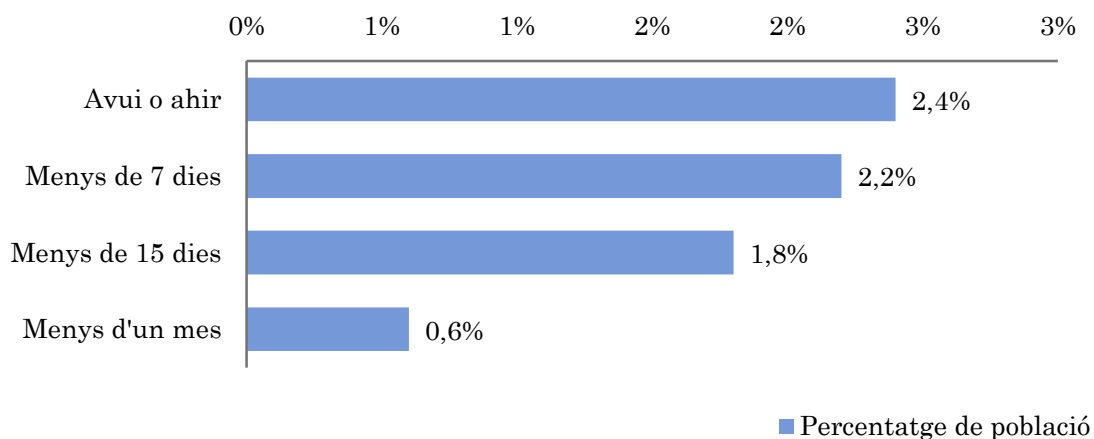
Hores d'audiència diària
11.404,2

Pregunta - Aproximadament, quan va ser l'últim cop que va escoltar Ràdio Martorell?

Mostra: població major de 15 anys de: Proximitats de Martorell

Resposta	Percentatge de població	Persones
Avui o ahir	2,4%	5.476
Menys de 7 dies	2,2%	5.019
Menys de 15 dies	1,8%	4.107
Menys d'un mes	0,6%	1.369

Aquesta emissora ha estat seguida per 15970 persones de l'àrea indicada durant l'últim mes.



Indicadors d'audiència de l'emissora a l'àrea específica durant l'últim mes

Minuts / dia: Mitjana de minuts diaris que dedica la població de l'àrea en qüestió a l'emissora.

Desviació típica (σ): o desviació estàndard és una mesura de dispersió dels valors sobre la mitjana.

Minuts / dia	Desviació típica (σ)
2,5	9,6

SHARE: quota d'audiència, expressada en percentatge, respecte la resta d'emissores.

SHARE
2,4%

Quota de telespectadors (GRP's): quota de audiència, expressada en nombre de persones, respecte la resta d'emissores.

Quota de telespectadors (GRP's)
3.585

Hores d'audiència diària: total de hores de seguiment que hi dedica el conjunt de la població.

Hores d'audiència diària
9506,2

Anàlisi per grups de sexe i d'edat

- ⇒ Coneixement del nom de l'emissora per sexes i edats.
- Freqüència de seguiment per sexes i edats.
- Temps de dedicació diari per sexes i edats.
- Temps de dedicació diari dels seus telespectadors per sexes i edats.

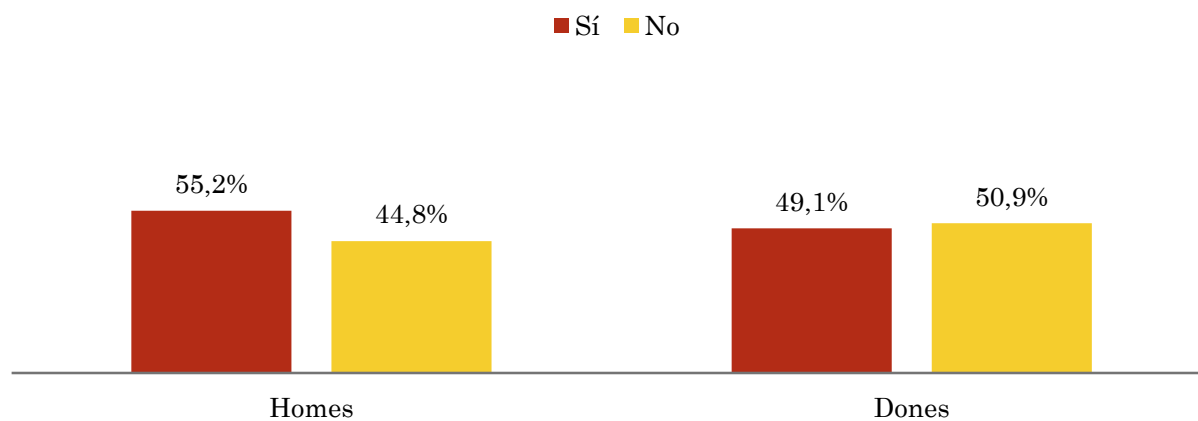
Les dades que es presenten en el següent apartat estan basats en el conjunt de la mostra i poden no ser proporcionals a la població de cadascuna de les àrees.

Pregunta - Coneix l'emissora de ràdio Ràdio Martorell?

Univers: població major de 15 anys de tota l'àrea de la mostra.

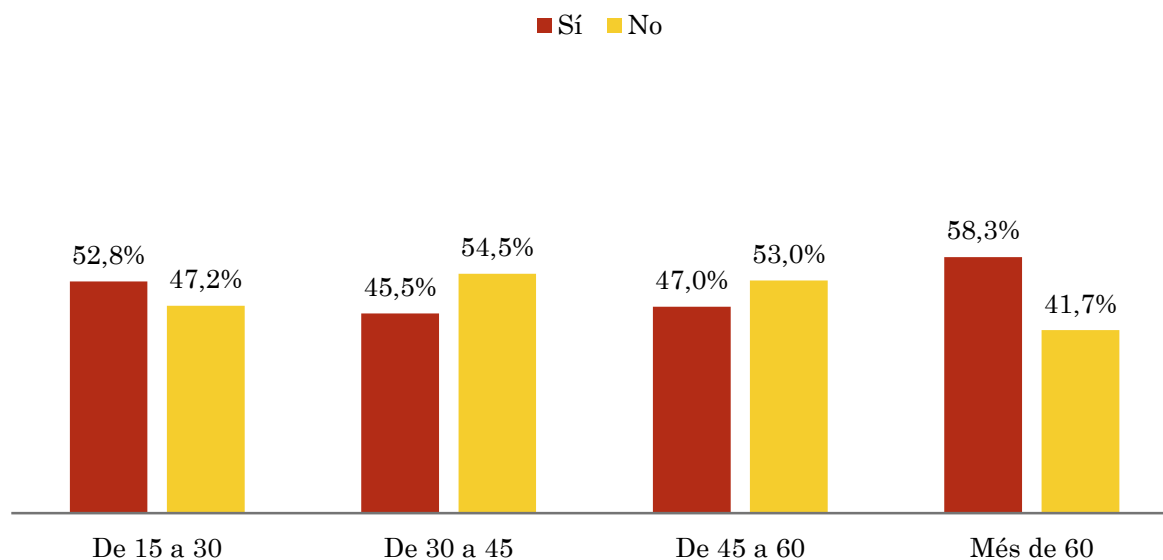
Anàlisi comparatiu per grups de sexe

Resposta	Homes	Dones
Sí	55,2%	49,1%
No	44,8%	50,9%



Anàlisi comparatiu per grups d'edat

Rsposta	De 15 a 30	De 30 a 45	De 45 a 60	Més de 60
Sí	52,8%	45,5%	47,0%	58,3%
No	47,2%	54,5%	53,0%	41,7%

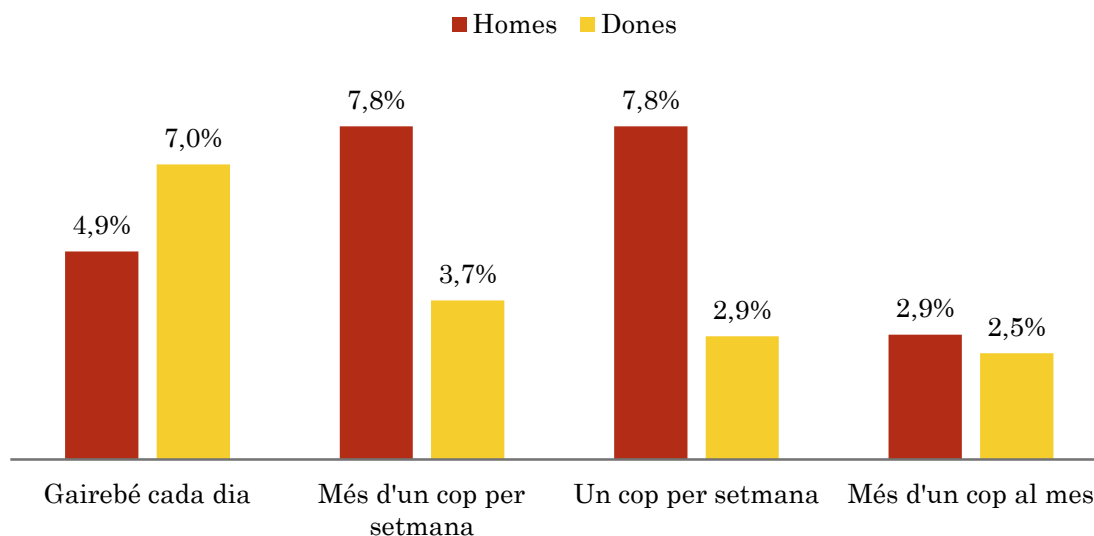


Pregunta - Amb quina freqüència segueix aquesta emissora?

Univers: població major de 15 anys de tota l'àrea de la mostra.

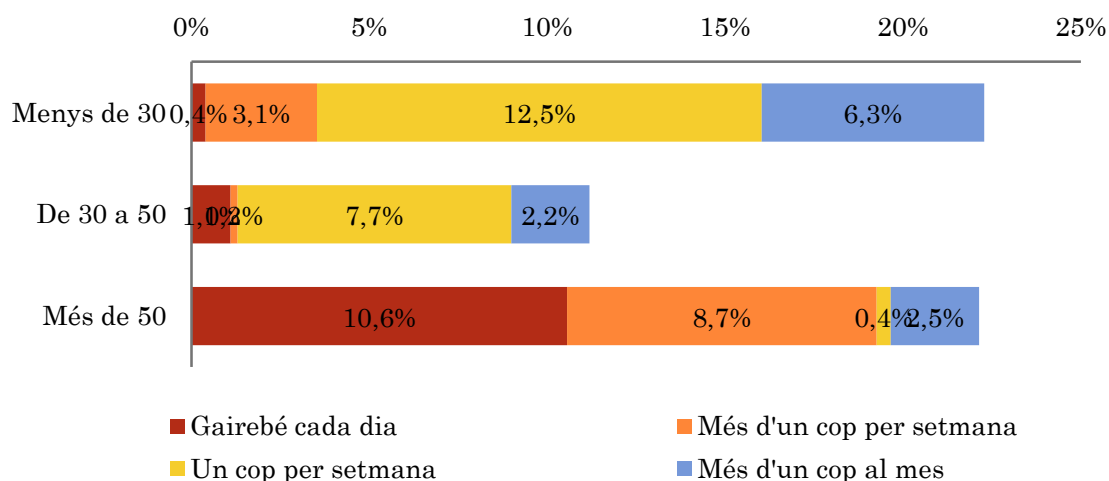
Anàlisi comparatiu per grups de sexe

Resposta	Homes	Dones
Gairebé cada dia	4,9%	7,0%
Més d'un cop per setmana	7,8%	3,7%
Un cop per setmana	7,8%	2,9%
Més d'un cop al mes	2,9%	2,5%



Anàlisi comparatiu per grups d'edat

Resposta	Menys de 30	De 30 a 50	Més de 50
Gairebé cada dia	0,4%	1,1%	10,6%
Més d'un cop per setmana	3,1%	0,2%	8,7%
Un cop per setmana	12,5%	7,7%	0,4%
Més d'un cop al mes	6,3%	2,2%	2,5%

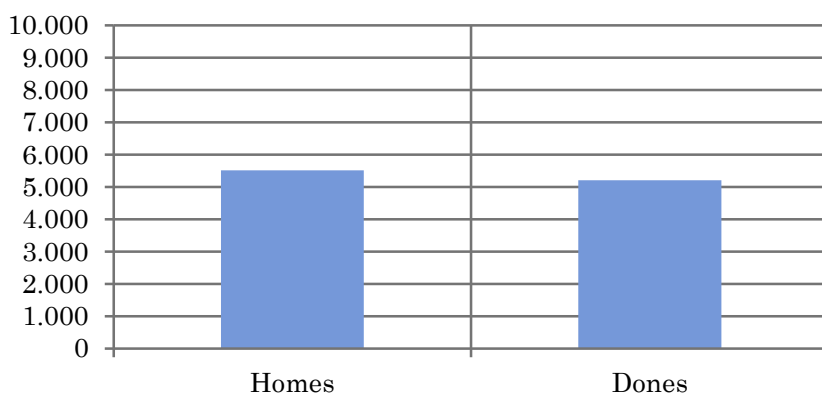


Nombre de seguidors de l'emissora per sexes i edats

Univers: població major de 15 anys de tota l'àrea de la mostra.

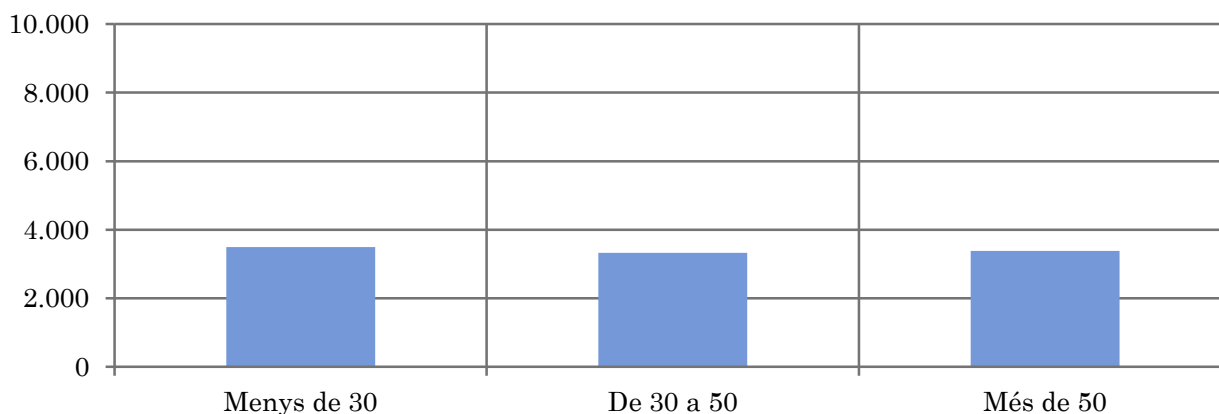
Anàlisi comparatiu per grups de sexe

Homes	Dones
5.510	5.204



Anàlisi comparatiu per grups d'edat

Menys de 30	De 30 a 50	Més de 50
3.499	3.326	3.379



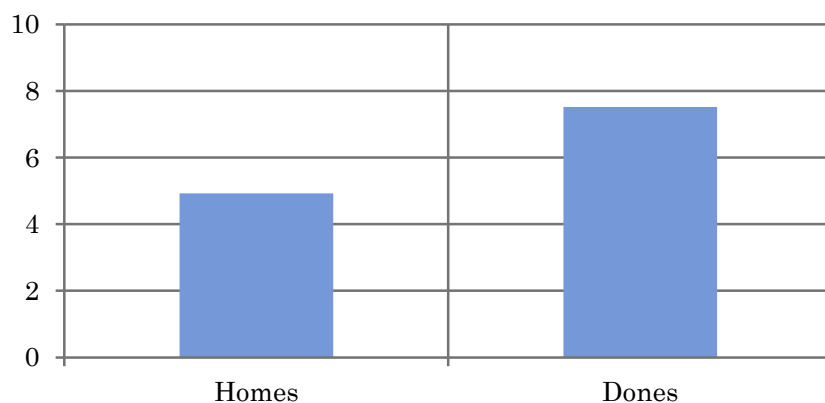
S'ha considerat com a oients o seguidors de l'emissora aquelles persones que l'escolten mes d'un cop al mes.

Mitjana de temps de dedicació diària a l'emissora (minuts / dia)

Univers: població major de 15 anys de tota l'àrea de la mostra.

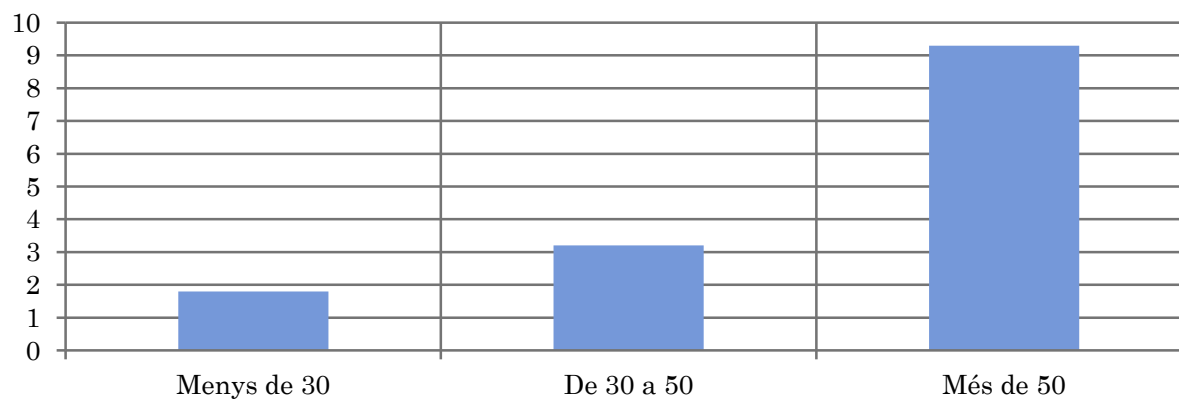
Anàlisi comparatiu per grups de sexe

Homes	Dones
4,9	7,5



Anàlisi comparatiu per grups d'edat

Menys de 30	De 30 a 50	Més de 50
1,8	3,2	9,3

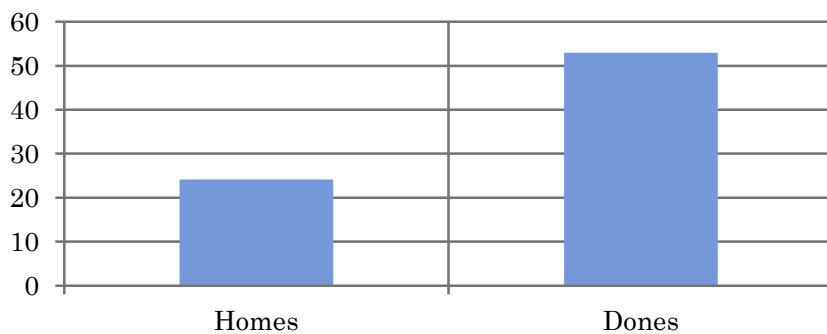


Mitjana de temps de dedicació diària a l'emissora dels seus oients (minuts / dia)

Univers: seguidors habituals de l'emissora.

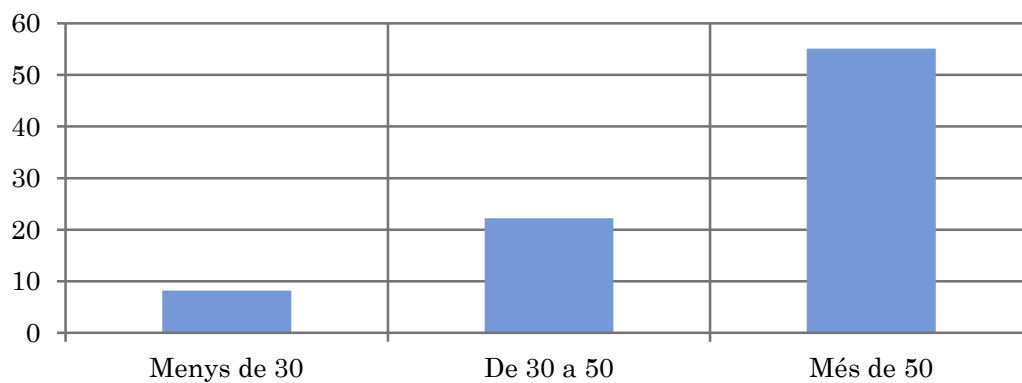
Anàlisi comparatiu per grups de sexe

Homes	Dones
24,2	52,9



Anàlisi comparatiu per grups d'edat

Menys de 30	De 30 a 50	Més de 50
8,2	22,3	55,1



Anàlisi dels seguidors habituals de l'emissora

⇒ Distribució de l'audiència durant el dia.

Distribució de l'audiència durant la setmana.

Preferències sobre la programació

Es consideren oients o seguidors habituals els qui dediquen una mitjana de més d'un minut al dia a l'emissora.

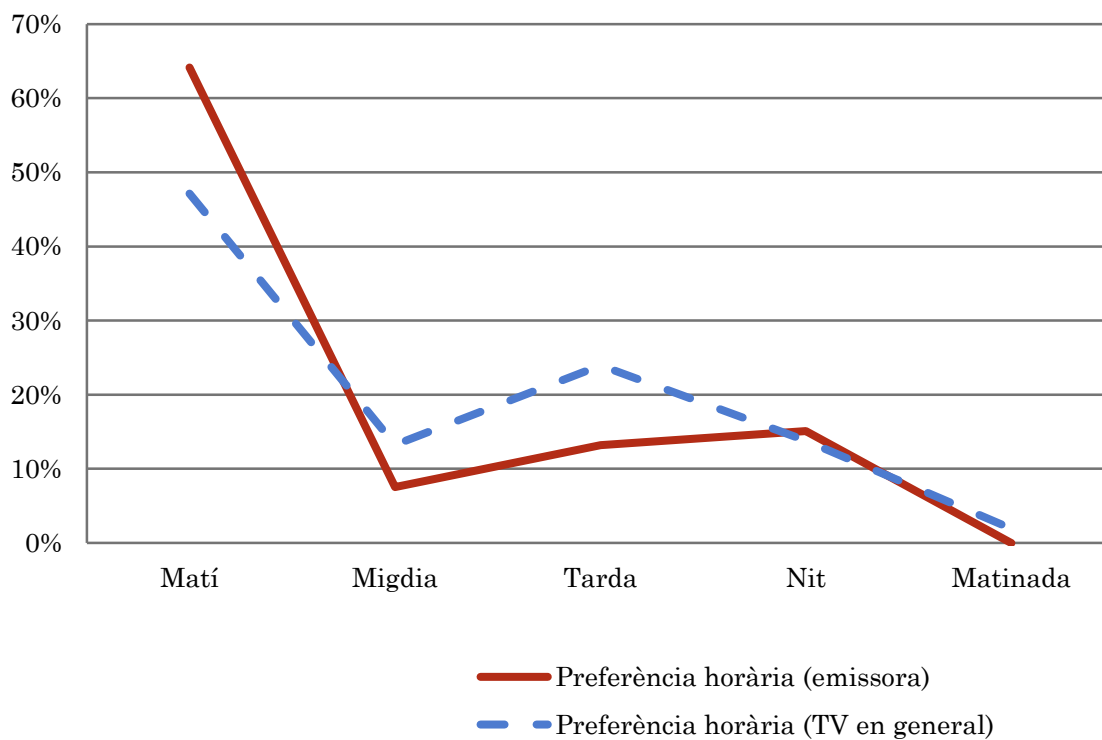
Pregunta - A quines hores escolta normalment Ràdio Martorell?

Univers: oients habituals de l'emissora.

Anàlisi general

Resposta	Preferència horària (emissora)	Preferència horària (TV en general)
Matí	64,2%	47,1%
Migdia	7,5%	13,2%
Tarda	13,2%	23,9%
Nit	15,1%	13,8%
Matinada	0,0%	1,9%

Distribució de l'audiència durant el dia



Aquests resultats són representatius de l'horari més comú de sintonització de l'emissora. El que no significa que no es segueixi fora del horari més habitual.

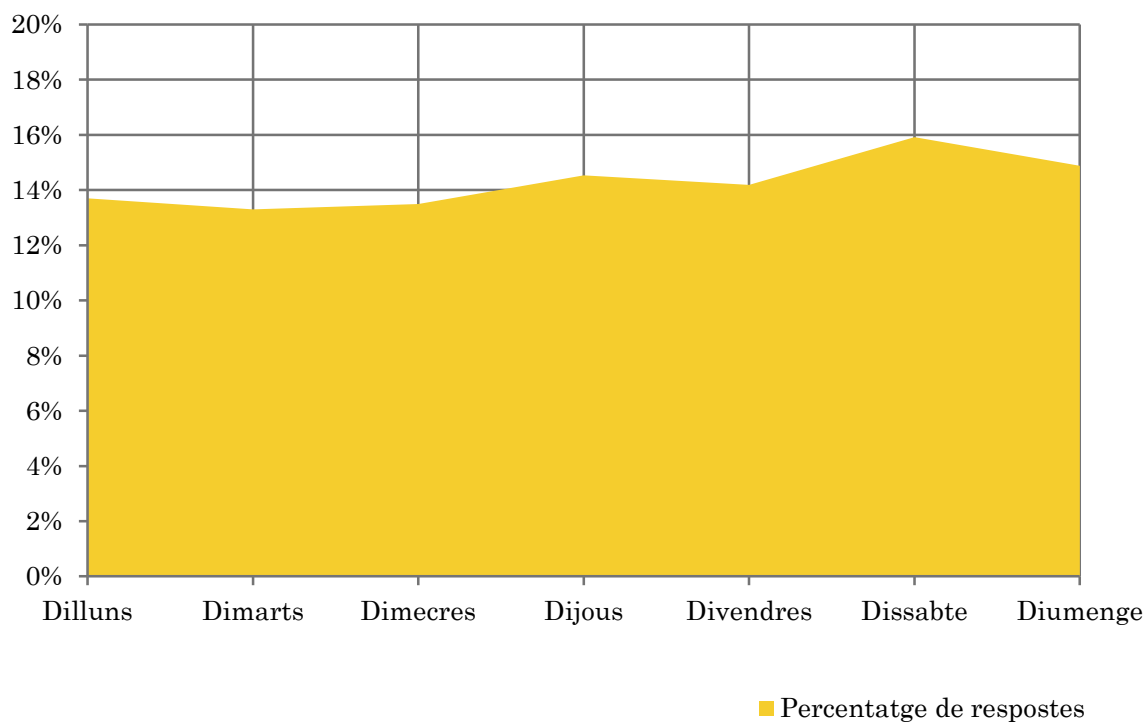
Pregunta - Normalment, quins dies de la setmana escolta Ràdio Martorell?

Univers: oients habituals de l'emissora.

Anàlisi general

Resposta	Percentatge de respostes
Dilluns	13,7%
Dimarts	13,3%
Dimecres	13,5%
Dijous	14,5%
Divendres	14,2%
Dissabte	15,9%
Diumenge	14,9%

Distribució de l'audiència durant els dies de la setmana



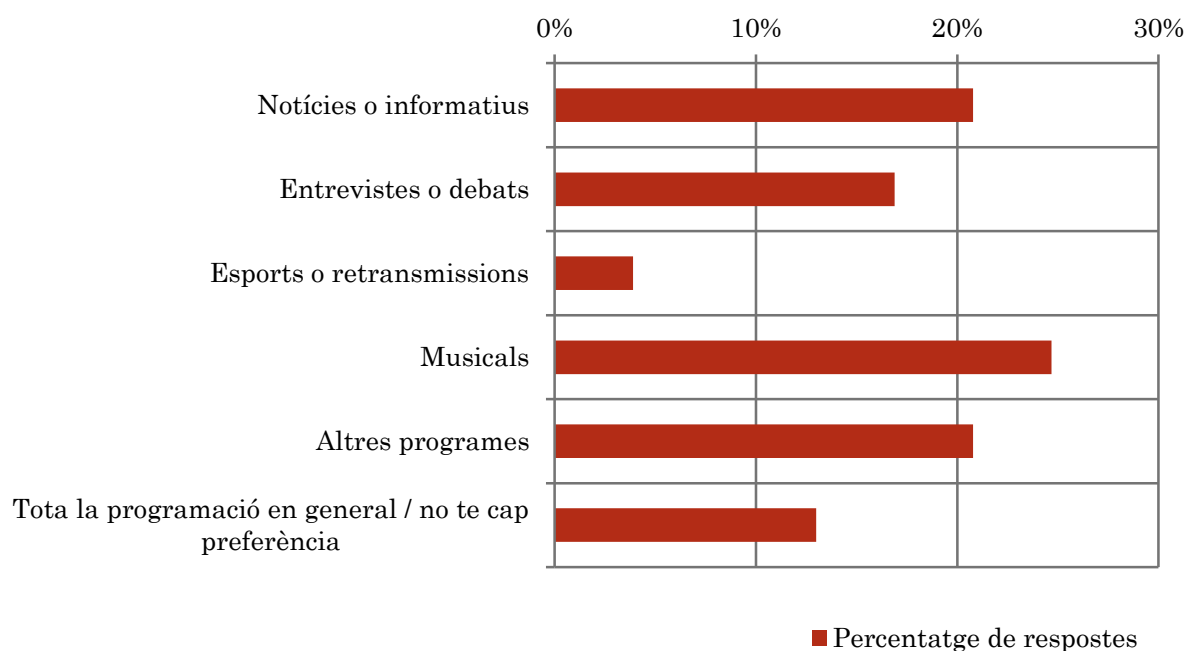
Pregunta - Qué és el que mes li agrada de la programació de l'emissora i de la ràdio, en general?

Univers: oients habituals de l'emissora.

Anàlisi general

Resposta	Percentatge de respostes
Notícies o informatius	20,8%
Entrevistes o debats	16,9%
Esports o retransmissions	3,9%
Musicals	24,7%
Altres programes	20,8%
Tota la programació en general / no te cap preferència	13,0%

Preferències de la programació



Anàlisi sobre la població no seguidora

⇒ Anàlisi de les causes o factors adversos a l'audiència

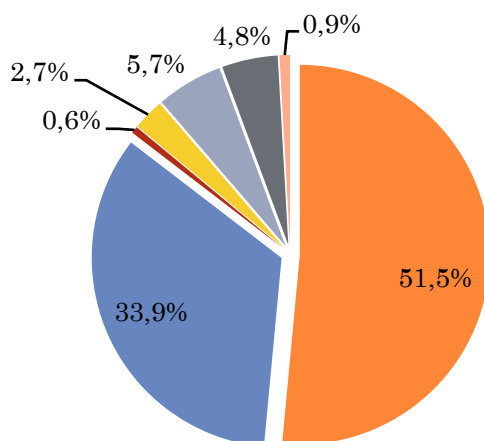
Es consideren no seguidors els qui dediquen una mitjana de menys d'un minut al día a l'emissora.

Principals motius per els quals no es segueix l'emissora

Univers: població general de tota l'àrea de l'enquesta que veu l'emissora menys d'un minut al dia de mitjana.

Anàlisi general

Resposta	Percentatge
Desconeixement de l'emissora	51,5%
No escolta la ràdio / o cap emissora en concret	33,9%
Desconeixement de la programació de l'emissora	0,6%
Dedica poc temps a escoltar la ràdio	2,7%
Problemes de recepció del senyal	5,7%
Prefereix la programació d'altres emissores	4,8%
Altres motius	0,9%



- Desconeixement de l'emissora
- No escolta la ràdio / o cap emissora en concret
- Desconeixement de la programació de l'emissora
- Dedica poc temps a escoltar la ràdio
- Problemes de recepció del senyal
- Prefereix la programació d'altres emissores
- Altres motius