



2012

Abril



Estudio de audiencia de Radio Aspe



Índice de contenido

⇒ Ficha técnica	<u>3</u>
Síntesis del estudio	<u>4</u>
Análisis cuantitativo área 1	<u>6</u>
Análisis por sexos y edades	<u>10</u>
Análisis sobre los habituales (cualitativo)	<u>15</u>
Análisis sobre las causas adversas a la audiencia	<u>18</u>

FICHA TÉCNICA

Empresa que realiza el estudio	Información Técnica y Científica SL (Infortécnica)
Universo	Población mayor de 15 años de municipios del área de Aspe y proximidades.
Muestra	411 entrevistas.
Técnica de muestreo	Muestreo probabilístico, aleatorio simple.
Intervalo de confianza	95,5% (dos sigma)
Margen de error (Error máximo aplicable sobre conjunto total de la muestra)	+/- 4,93%
Tipo de entrevista	Telefónica.
Fecha del sondeo	Abril de 2012
Datos de Infortécnica	C/ Lepant 422 08025 Barcelona Tel: +34934334243 Fax: +34934351627 Más información en: www.infortecnica.com www.audiencia.org

Puede verificar la autenticidad de los datos del estudio consultando la web www.audiencia.org o contactando con Infortécnica.

SÍNTESIS DEL ESTUDIO

“RADIO ASPE”, SE APROXIMA A UN 20 POR CIENTO DE SHARE EN EL CONJUNTO DE SU AREA DE AUDIENCIA

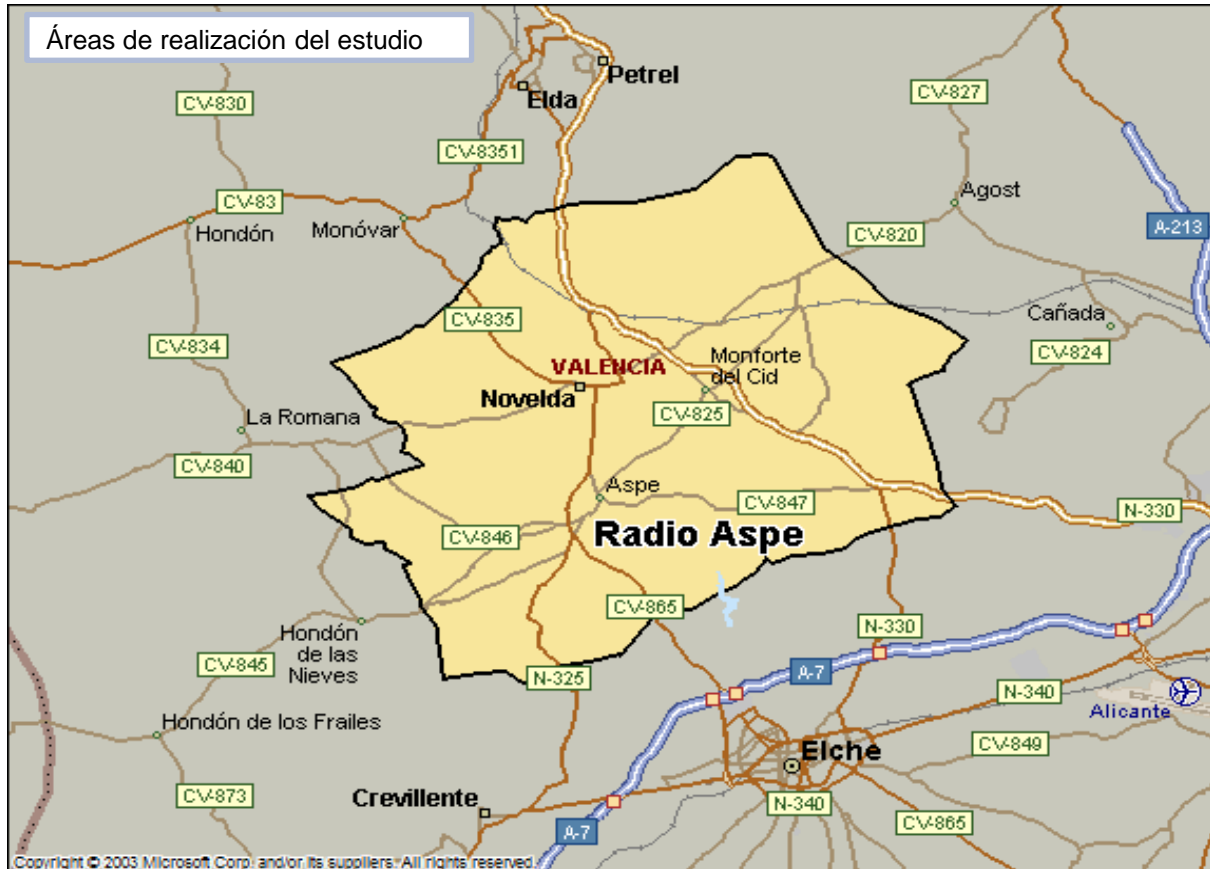
En el sondeo realizado en abril de 2012, “Radio Aspe” presenta uno de los índices más elevados de audiencia de radio local, aproximándose a un 20 por ciento de share en el conjunto de su área.

La emisora es conocida por la gran mayoría y seguida de forma habitual por cerca de la mitad de la población de su comarca, que le dedica 40 minutos media al día. El tiempo medio de audiencia sobre toda la población de es de 20 minutos.

La cuota de radioyentes GRP´s resultante es superior a 20.000 en el conjunto de su área de difusión. Todos los grupos de sexo y edad muestran interés por la emisora.

Análisis cuantitativo de la audiencia de la emisora por cada área

- ⇒ Grado de conocimiento respecto al nombre de la emisora.
- Calidad de recepción y / o porcentaje de sintonización.
- Frecuencia de seguimiento de la emisora.
- Frecuencia de seguimiento en el último mes.
- Número de personas que siguen la emisora habitualmente.
- Número de personas que han seguido la emisora durante el último mes.
- Tiempo medio de dedicación a la emisora.
- Tiempo medio de dedicación en el último mes.
- Share, cuota de oyentes y total de horas de audiencia diaria.
(datos generales y del último mes)



**Resultados obtenidos en el área de:
Aspe y proximidades**

Análisis cuantitativo

Población total de los municipios de la muestra ⇒ 77.989

Municipios ⇒

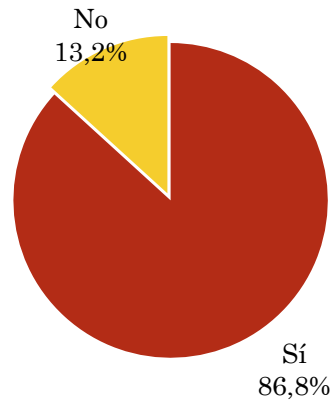
- Hondón de las Nieves
- La Romana
- Monóvar
- Aspe
- Novelda
- Monforte del Cid
- Agost

Pregunta - ¿Conoce la emisora Radio Aspe?

Universo: población mayor de 15 años de: Aspe y proximidades

Respuesta	Porcentaje
Sí	86,8%
No	13,2%

Grado de conocimiento de la población respecto al nombre de la emisora

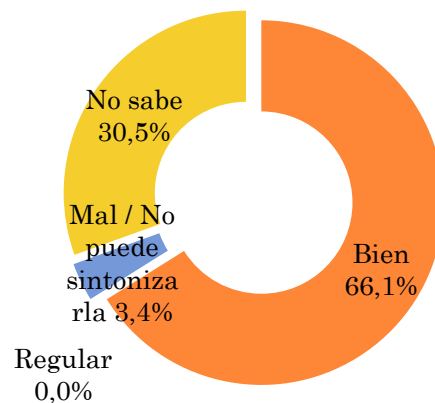


Pregunta - En cuanto a la recepción de la señal Radio Aspe ¿se recibe bien, regular o mal?

Universo: población de: Aspe y proximidades que conoce la emisora

Respuesta	Porcentaje
Bien	66,1%
Mal / No puede sintonizarla	3,4%
Regular	0,0%
No sabe	30,5%

Calidad de recepción

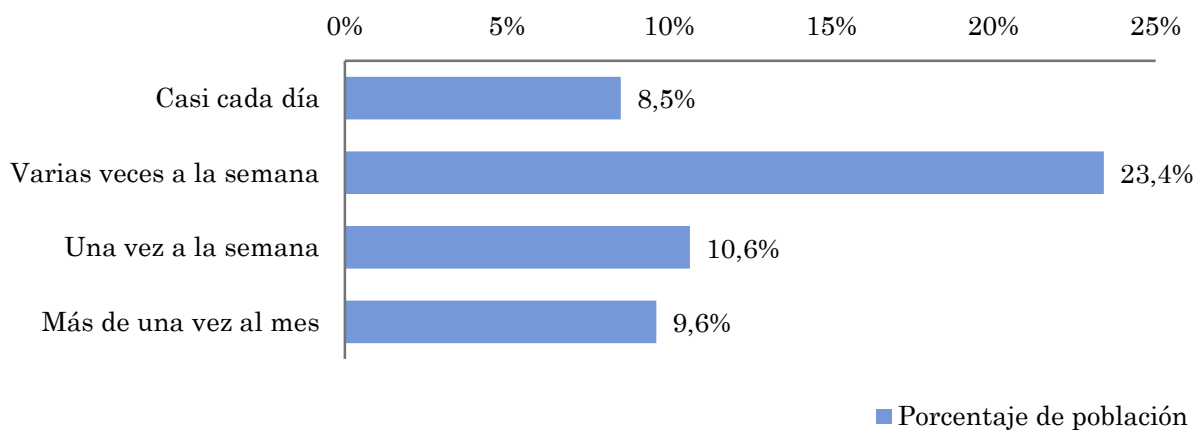


Pregunta - ¿Con qué frecuencia sigue la emisora?

Universo: población mayor de 15 años de: Aspe y proximidades

Respuesta	Porcentaje de población	Personas
Casi cada día	8,5%	6.637
Varias veces a la semana	23,4%	18.253
Una vez a la semana	10,6%	8.297
Más de una vez al mes	9,6%	7.487

Esta emisora es seguida por 40674 personas del area indicada.



Indicadores de audiencia de la emisora en el área específica

Minutos / día: Tiempo medio de dedicación diaria a la emisora en el área específica.

Desviación típica (σ): o desviación estandar es una medida de dispersión de la media.

Minutos / día	Desviación típica (σ)
18,5	38,0

SHARE: cuota de audiencia, expresada en porcentaje, respecto al resto de emisoras.

SHARE
17,6%

Cuota de oyentes (GRPs): cuota de audiencia, expresada en número de personas, respecto al resto de emisoras.

Cuota de oyentes (GRPs)
9.048

Horas de audiencia diaria: total de horas de seguimiento que dedica el conjunto de la población.

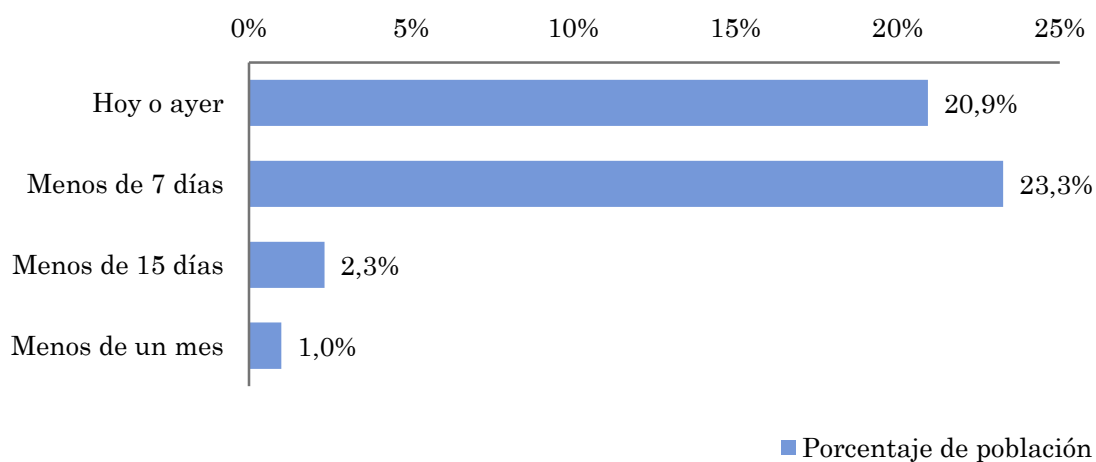
Horas de audiencia diaria
23.990,3

Pregunta - ¿Aproximadamente, cuándo fue la última vez que escuchó Radio Aspe?

Universo: población mayor de 15 años de: Aspe y proximidades

Respuesta	Porcentaje de población	Personas
Hoy o ayer	20,9%	16.323
Menos de 7 días	23,3%	18.137
Menos de 15 días	2,3%	1.814
Menos de un mes	1,0%	780

Esta emisora ha sido escuchada por 37054 personas del área indicada durante el último mes.



Indicadores de audiencia de la emisora en el área específica durante el último mes

Minutos / día: Tiempo medio de dedicación diaria a la emisora en el área específica.

Desviación típica (σ): o desviación estandar es una medida de dispersión de la media.

Minutos / día	Desviación típica (σ)
21,5	37,6

SHARE: cuota de audiencia, expresada en porcentaje, respecto al resto de emisoras.

SHARE
20,5%

Cuota de oyentes (GRPs): cuota de audiencia, expresada en número de personas, respecto al resto de emisoras.

Cuota de oyentes (GRPs)
10.545

Horas de audiencia diaria: total de horas de seguimiento que dedica el conjunto de la población.

Horas de audiencia diaria
27.959,5

Análisis por grupos de sexo y edad

- ⇒ Conocimiento del nombre de la emisora por sexos y edades.
- Frecuencia de seguimiento por sexos y edades.
- Tiempo de dedicación diario por sexos y edades.
- Tiempo de dedicación diario de los habituales a la emisora por sexos y edades.

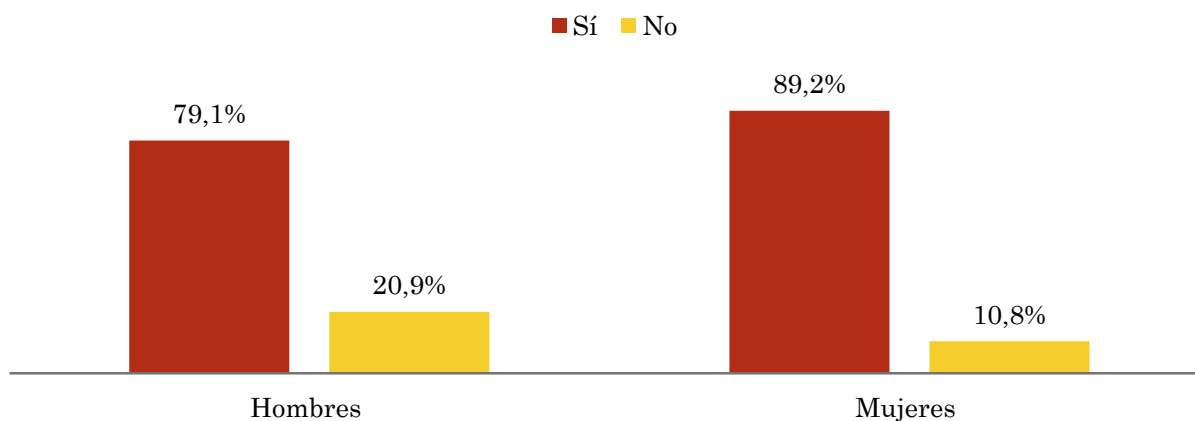
Los datos que se presentan a continuación están basados en el conjunto de la muestra y no son proporcionales a la población de cada área.

Pregunta - ¿Conoce la emisora Radio Aspe?

Universo: población mayor de 15 años de toda el área de la muestra.

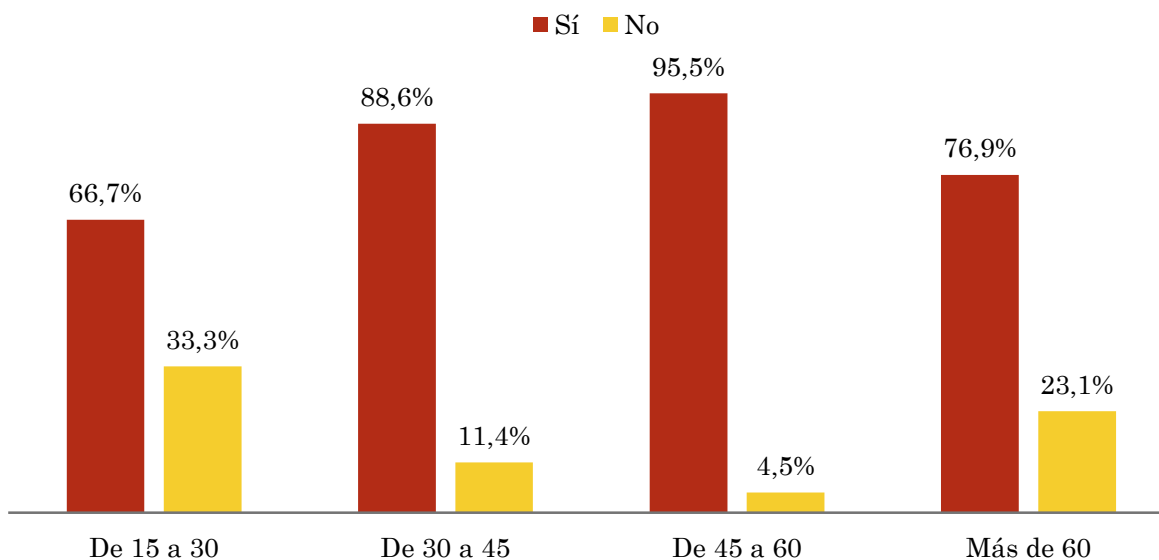
Análisis comparativo por grupos de sexo

Resp / Grupo	Hombres	Mujeres
Sí	79,1%	89,2%
No	20,9%	10,8%



Análisis comparativo por grupos de edad

Resp \ Grupo	De 15 a 30	De 30 a 45	De 45 a 60	Más de 60
Sí	66,7%	88,6%	95,5%	76,9%
No	33,3%	11,4%	4,5%	23,1%

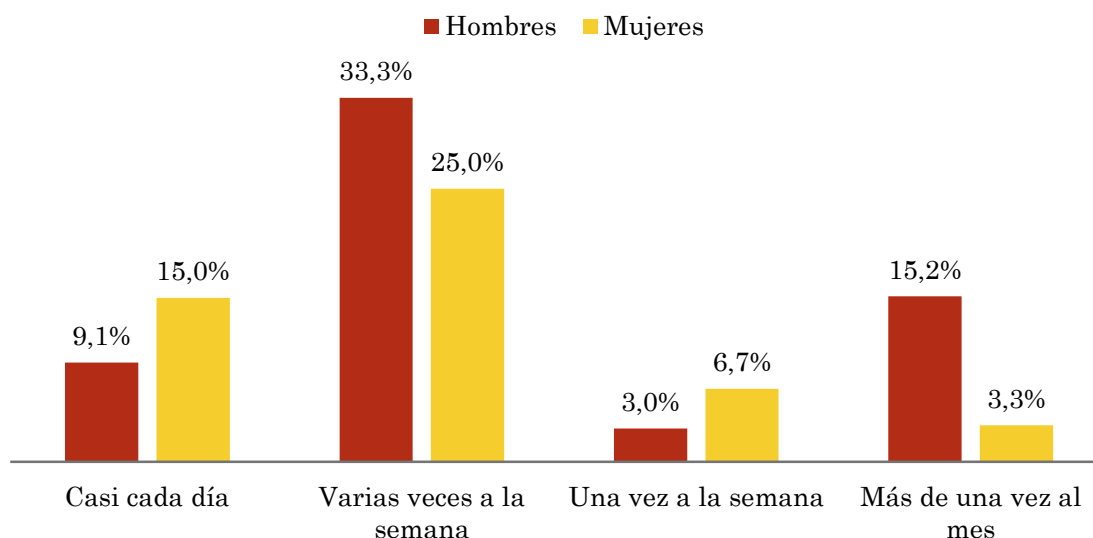


Pregunta - ¿Con qué frecuencia sigue la emisora?

Universo: población mayor de 15 años de toda el área de la muestra.

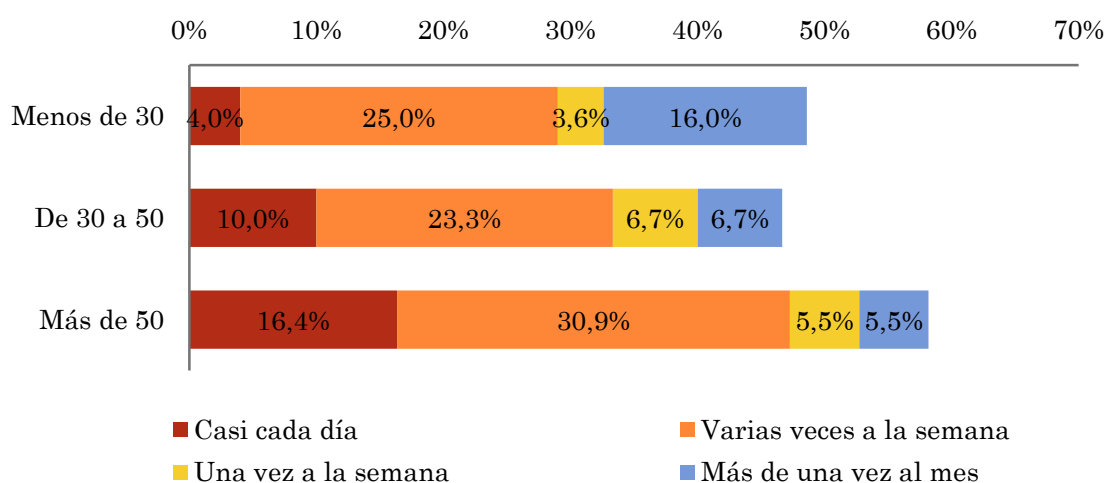
Análisis comparativo por grupos de sexo

Respuesta	Hombres	Mujeres
Casi cada día	9,1%	15,0%
Varias veces a la semana	33,3%	25,0%
Una vez a la semana	3,0%	6,7%
Más de una vez al mes	15,2%	3,3%



Análisis comparativo por grupos de edad

Resp \ Grupo	Menos de 30	De 30 a 50	Más de 50
Casi cada día	4,0%	10,0%	16,4%
Varias veces a la semana	25,0%	23,3%	30,9%
Una vez a la semana	3,6%	6,7%	5,5%
Más de una vez al mes	16,0%	6,7%	5,5%

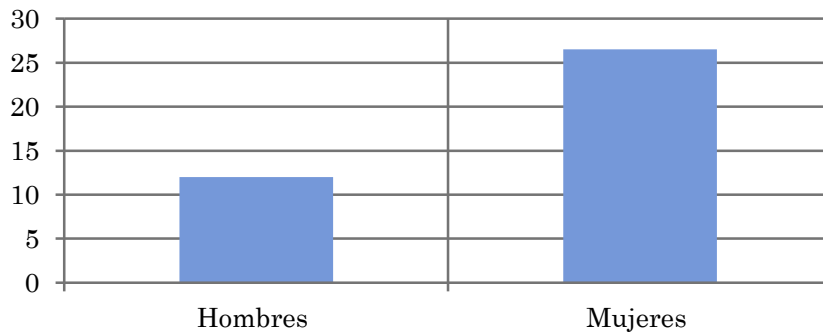


Tiempo medio de dedicación diaria a la emisora (minutos / día)

Universo: población mayor de 15 años de toda el área de la muestra.

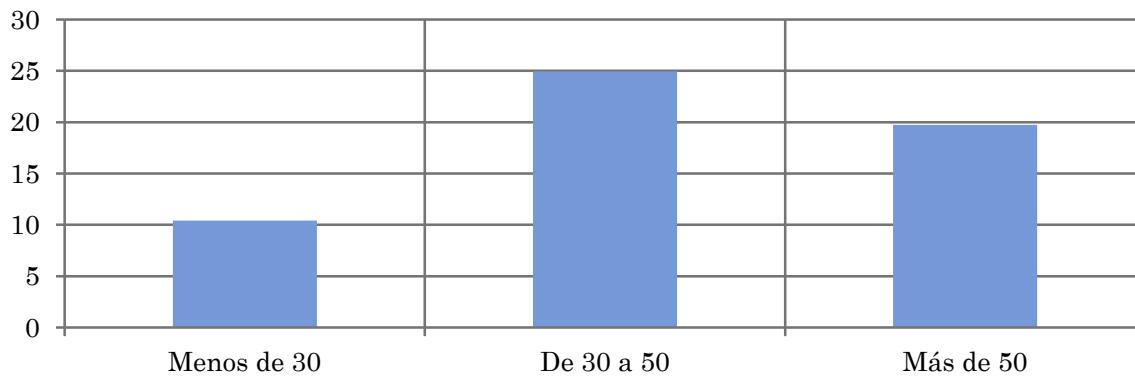
Análisis comparativo por grupos de sexo

Hombres	Mujeres
12,0	26,5



Análisis por grupos de edad

Menos de 30	De 30 a 50	Más de 50
10,4	24,9	19,7

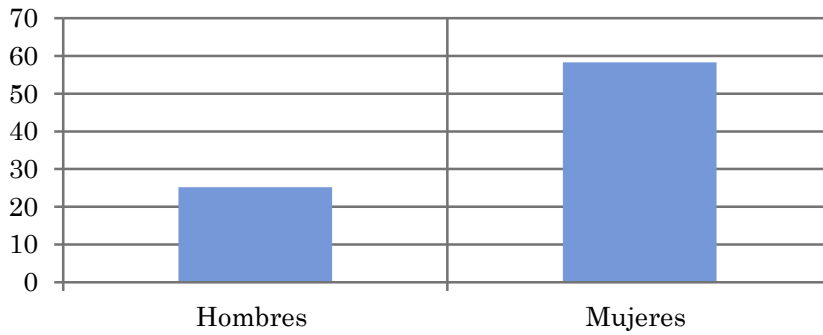


Tiempo medio de dedicación diaria a la emisora (minutos / día)

Universo: Población que sigue la emisora, por lo menos ocasionalmente.

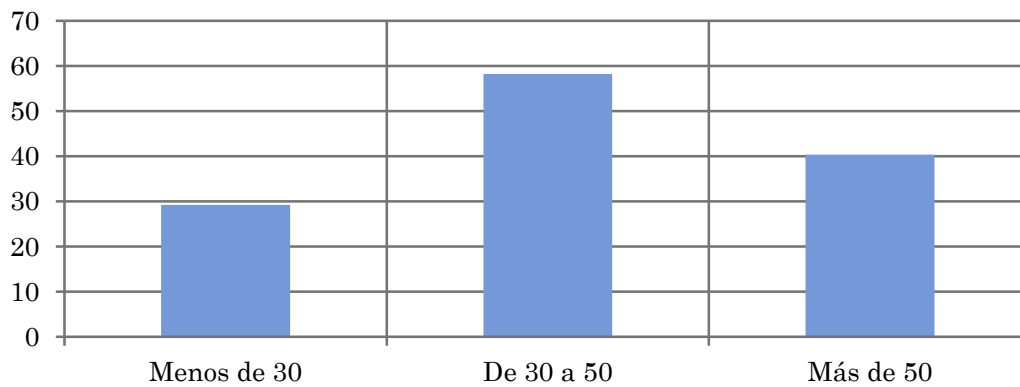
Análisis comparativo por grupos de sexo

Hombres	Mujeres
25,2	58,3



Análisis de sus seguidores por grupos de edad:

Menos de 30	De 30 a 50	Más de 50
29,2	58,2	40,3



Análisis sobre los oyentes habituales de la emisora

⇒ **Distribución de la audiencia durante el día**

Distribución de la audiencia durante la semana

Se consideran habituales los que dedican una media de más de un minuto al día a la emisora.

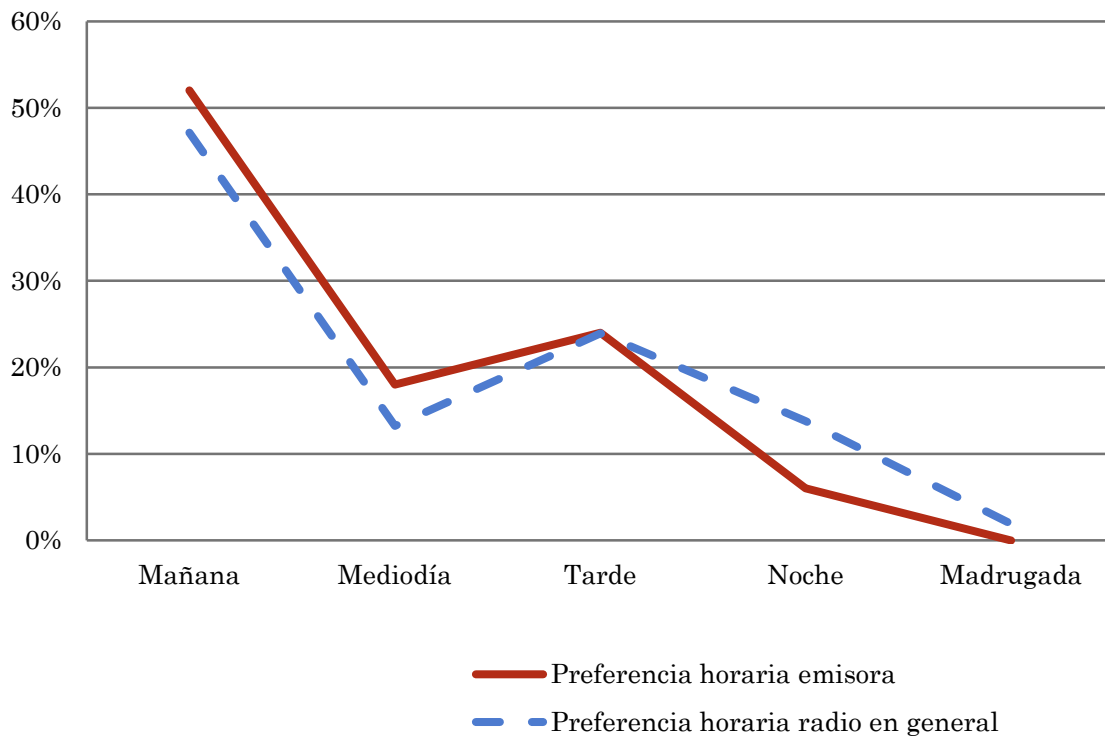
Pregunta - ¿A qué horas escucha habitualmente Radio Aspe?

Universo: población habitual de la emisora.

Análisis general

Respuesta	Preferencia horaria emisora	Preferencia horaria radio en general
Mañana	52,0%	47,1%
Mediodía	18,0%	13,2%
Tarde	24,0%	23,9%
Noche	6,0%	13,8%
Madrugada	0,0%	1,9%

Distribución de la audiencia durante el día



Los resultados obtenidos son un reflejo del horario más común de sintonización de la emisora. Lo que no significa que no la sigan fuera del horario más habitual.

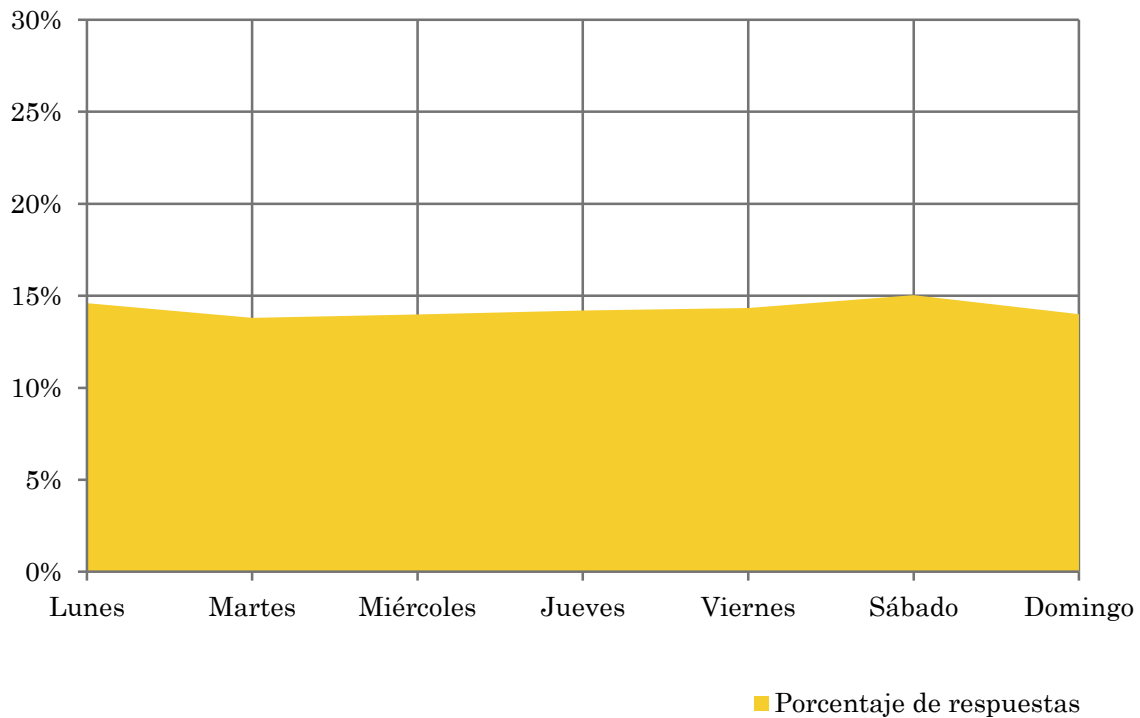
Pregunta - ¿Qué días de la semana suele escuchar Radio Aspe?

Universo: población habitual de la emisora.

Análisis general

Respuesta	Porcentaje de respuestas
Lunes	14,6%
Martes	13,8%
Miércoles	14,0%
Jueves	14,2%
Viernes	14,3%
Sábado	15,0%
Domingo	14,0%

Distribución de la audiencia durante los días de la semana



Análisis sobre la población no oyente

⇒ Análisis de las causas o factores adversos a la audiencia

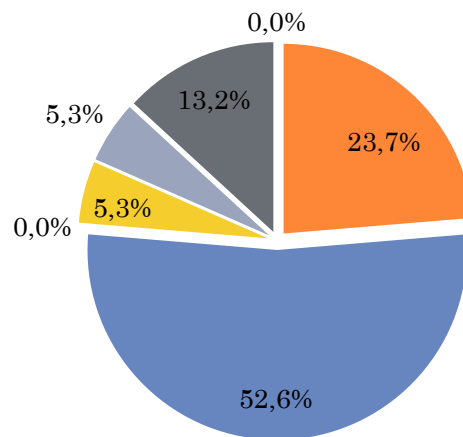
Se consideran no oyentes los que dedican una media de menos de un minuto al día a la emisora.

Principales motivos por los que no se escucha la emisora

Universo: población general de toda el área de la encuesta que escucha la emisora menos de un minuto al día de media.

Análisis general

Resp / Grupo	Porcentaje
Desconocimiento de la emisora	23,7%
No escucha la radio / o ninguna emisora en concreto	52,6%
Desconocimiento de la programación de la emisora	0,0%
Dedica poco tiempo a escuchar la radio	5,3%
Problemas con la recepción de la señal	5,3%
Prefiere la programación de otras emisoras	13,2%
Otros motivos	0,0%



- Desconocimiento de la emisora
- No escucha la radio / o ninguna emisora en concreto
- Desconocimiento de la programación de la emisora
- Dedica poco tiempo a escuchar la radio
- Problemas con la recepción de la señal
- Prefiere la programación de otras emisoras
- Otros motivos