



2012

Mayo



## Estudio de audiencia de FM Sol



## Índice de contenido

⇒ Ficha técnica	<u>3</u>
Síntesis del estudio	<u>4</u>
Análisis cuantitativo área 1	<u>6</u>
Análisis por sexos y edades	<u>10</u>
Análisis sobre los habituales (cualitativo)	<u>15</u>

## FICHA TÉCNICA

---

<b>Empresa que realiza el estudio</b>	Información Técnica y Científica SL (Infortécnica)
<b>Universo</b>	Población mayor de 15 años de Esquel.
<b>Muestra</b>	390 entrevistas.
<b>Técnica de muestreo</b>	Muestreo probabilístico, aleatorio simple.
<b>Intervalo de confianza</b>	95,5% (dos sigma)
<b>Margen de error (Error máximo aplicable sobre conjunto total de la muestra)</b>	+/- 5,03%
<b>Tipo de entrevista</b>	Telefónica.
<b>Fecha del sondeo</b>	Mayo de 2012
<b>Datos de Infortécnica</b>	C/ Lepant 422 08025 Barcelona Tel: +34934334243 Fax: +34934351627 Más información en: <a href="http://www.infortecnica.com">www.infortecnica.com</a> <a href="http://www.audiencia.org">www.audiencia.org</a>

Puede verificar la autenticidad de los datos del estudio consultando la web [www.audiencia.org](http://www.audiencia.org) o contactando con Infortécnica.

## SÍNTESIS DEL ESTUDIO

---

### **“RADIO FM SOL”, SEGUIDA POR 14.000 RADIOYENTES, SUPERA UN 26 POR CIENTO DE SHARE DURANTE ABRIL DE 2012**

En el estudio de mayo de 2012, “Radio FM Sol” es una emisora conocida por las tres cuartas partes de la población del área de Esquel. Presenta un seguimiento habitual de cerca de 14.000 radioyentes, que le dedican de media de 70 minutos al día.

Sobre el conjunto de la población de Esquel, obtiene un tiempo medio de audiencia durante el último mes superior a 26 minutos, con un share próximo al 26 por ciento de la audiencia global de radio en su área. Presenta un GRP’s, superior a 5.000 radioyentes.

El perfil del público es de ambos sexos y de todos los grupos de edad.

## Análisis cuantitativo de la audiencia de la emisora por cada área

- ⇒ Grado de conocimiento respecto al nombre de la emisora.
- Calidad de recepción y / o porcentaje de sintonización.
- Frecuencia de seguimiento de la emisora.
- Frecuencia de seguimiento en el último mes.
- Número de personas que siguen la emisora habitualmente.
- Número de personas que han seguido la emisora durante el último mes.
- Tiempo medio de dedicación a la emisora.
- Tiempo medio de dedicación en el último mes.
- Share, cuota de oyentes y total de horas de audiencia diaria.  
(datos generales y del último mes)



## Área de Esquel

### Análisis cuantitativo

Población total de los municipios de la muestra  $\Rightarrow$  30.000

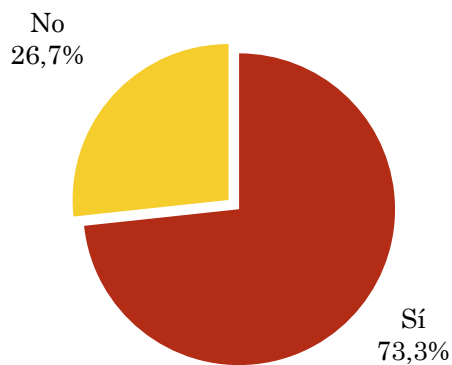
Municipios  $\Rightarrow$  Esquel

### Pregunta - ¿Conoce la emisora FM Sol?

Universo: población mayor de 15 años de: Área de Esquel

Respuesta	Porcentaje
Sí	73,3%
No	26,7%

Grado de conocimiento de la población respecto al nombre de la emisora

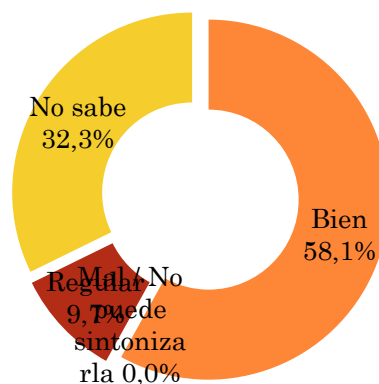


### Pregunta - En cuanto a la recepción de la señal FM Sol ¿se recibe bien, regular o mal?

Universo: población de: Área de Esquel que conoce la emisora

Respuesta	Porcentaje
Bien	58,1%
Mal / No puede sintonizarla	0,0%
Regular	9,7%
No sabe	32,3%

Calidad de recepción

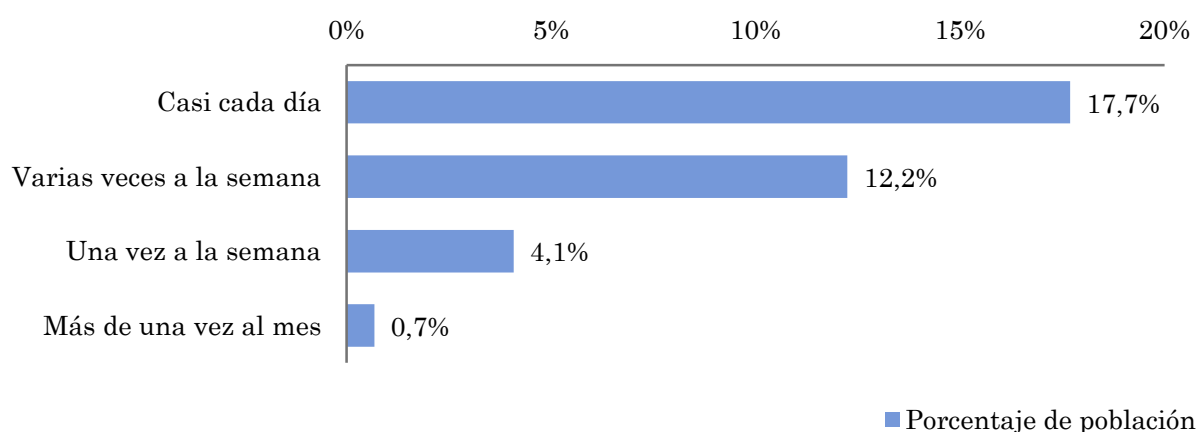


## Pregunta - ¿Con qué frecuencia sigue la emisora?

Universo: población mayor de 15 años de: Área de Esquel

Respuesta	Porcentaje de población	Personas
Casi cada día	17,7%	5.306
Varias veces a la semana	12,2%	3.673
Una vez a la semana	4,1%	1.224
Más de una vez al mes	0,7%	204

Esta emisora es seguida por 10408 personas del área indicada.



## Indicadores de audiencia de la emisora en el área específica

Minutos / día: Tiempo medio de dedicación diaria a la emisora en el área específica.

Desviación típica ( $\sigma$ ): o desviación estandar es una medida de dispersión de la media.

Minutos / día	Desviación típica ( $\sigma$ )
23,1	46,4

SHARE: cuota de audiencia, expresada en porcentaje, respecto al resto de emisoras.

SHARE
22,0%

Cuota de oyentes (GRPs): cuota de audiencia, expresada en número de personas, respecto al resto de emisoras.

Cuota de oyentes (GRPs)
4.356

Horas de audiencia diaria: total de horas de seguimiento que dedica el conjunto de la población.

Horas de audiencia diaria
11.550,0

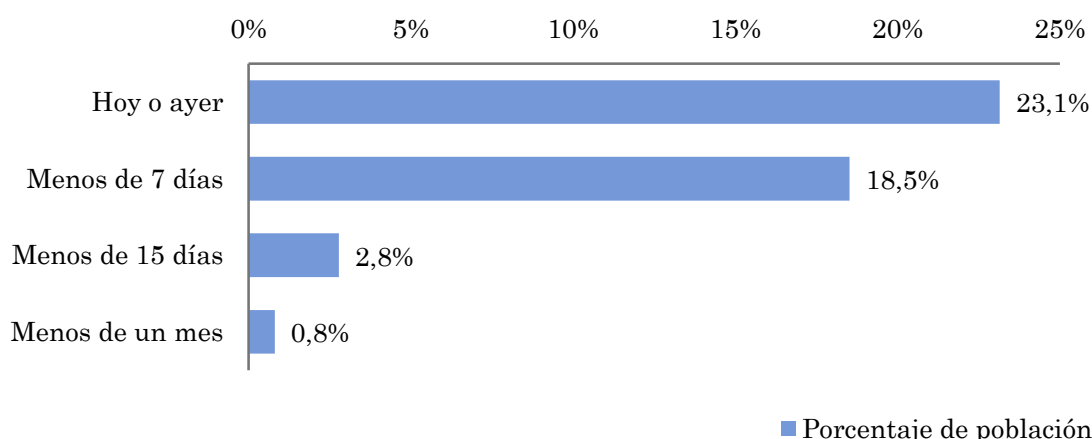


## Pregunta - ¿Aproximadamente, cuándo fue la última vez que escuchó FM Sol?

Universo: población mayor de 15 años de: Área de Esquel

Respuesta	Porcentaje de población	Personas
Hoy o ayer	23,1%	6.944
Menos de 7 días	18,5%	5.556
Menos de 15 días	2,8%	833
Menos de un mes	0,8%	240

Esta emisora ha sido escuchada por 13573 personas del área indicada durante el último mes.



## Indicadores de audiencia de la emisora en el área específica durante el último mes

Minutos / día: Tiempo medio de dedicación diaria a la emisora en el área específica.

Desviación típica ( $\sigma$ ): o desviación estándar es una medida de dispersión de la media.

Minutos / día	Desviación típica ( $\sigma$ )
26,8	42,4

SHARE: cuota de audiencia, expresada en porcentaje, respecto al resto de emisoras.

SHARE
25,5%

Cuota de oyentes (GRPs): cuota de audiencia, expresada en número de personas, respecto al resto de emisoras.

Cuota de oyentes (GRPs)
5.054

Horas de audiencia diaria: total de horas de seguimiento que dedica el conjunto de la población.

Horas de audiencia diaria
13.400,0

## Análisis por grupos de sexo y edad

- ⇒ Conocimiento del nombre de la emisora por sexos y edades.
- Frecuencia de seguimiento por sexos y edades.
- Tiempo de dedicación diario por sexos y edades.
- Tiempo de dedicación diario de los habituales a la emisora por sexos y edades.
- Número de oyentes por sexos y edades

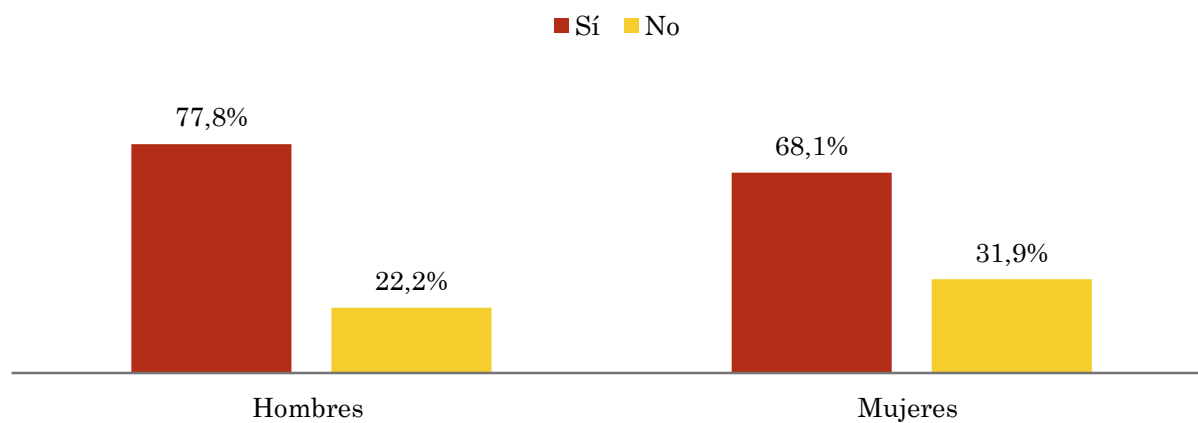
Los datos que se presentan a continuación están basados en el conjunto de la muestra y no son proporcionales a la población de cada área.

### Pregunta - ¿Conoce la emisora FM Sol?

Universo: población mayor de 15 años de toda el área de la muestra.

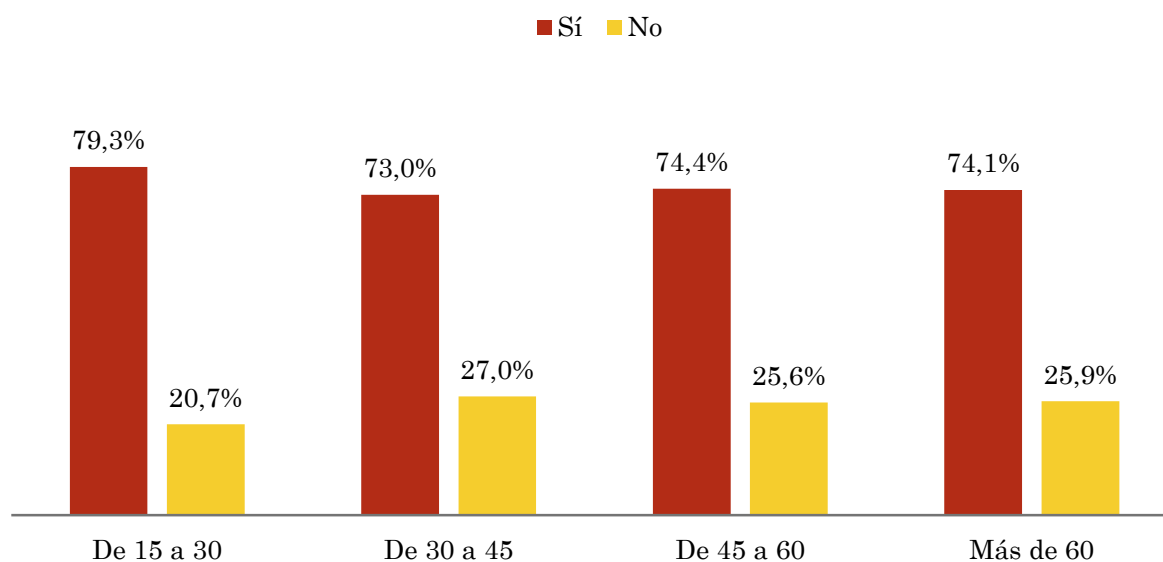
#### Análisis comparativo por grupos de sexo

Resp / Grupo	Hombres	Mujeres
Sí	77,8%	68,1%
No	22,2%	31,9%



#### Análisis comparativo por grupos de edad

Resp \ Grupo	De 15 a 30	De 30 a 45	De 45 a 60	Más de 60
Sí	79,3%	73,0%	74,4%	74,1%
No	20,7%	27,0%	25,6%	25,9%

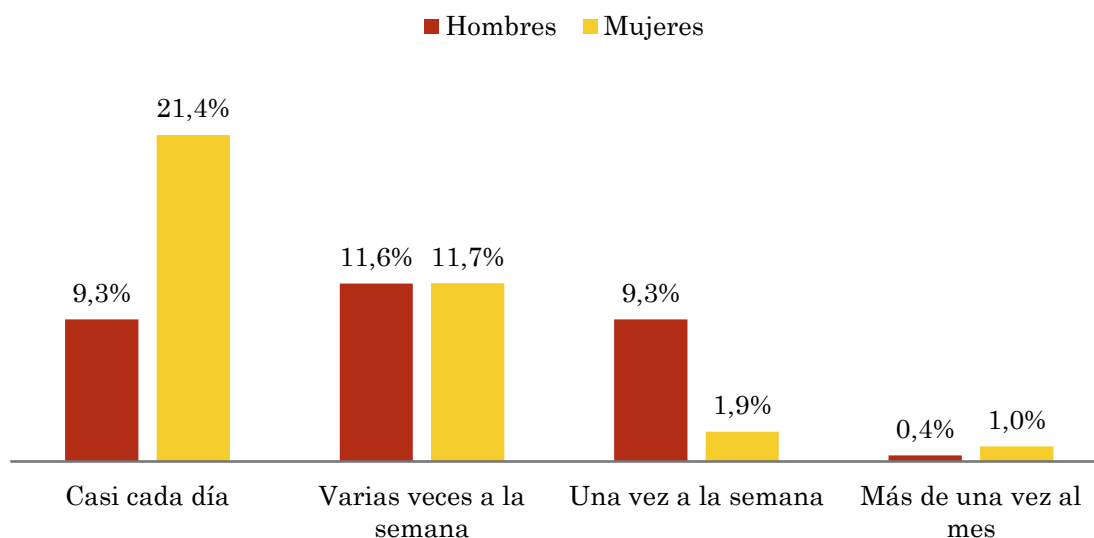


## Pregunta - ¿Con qué frecuencia sigue la emisora?

Universo: población mayor de 15 años de toda el área de la muestra.

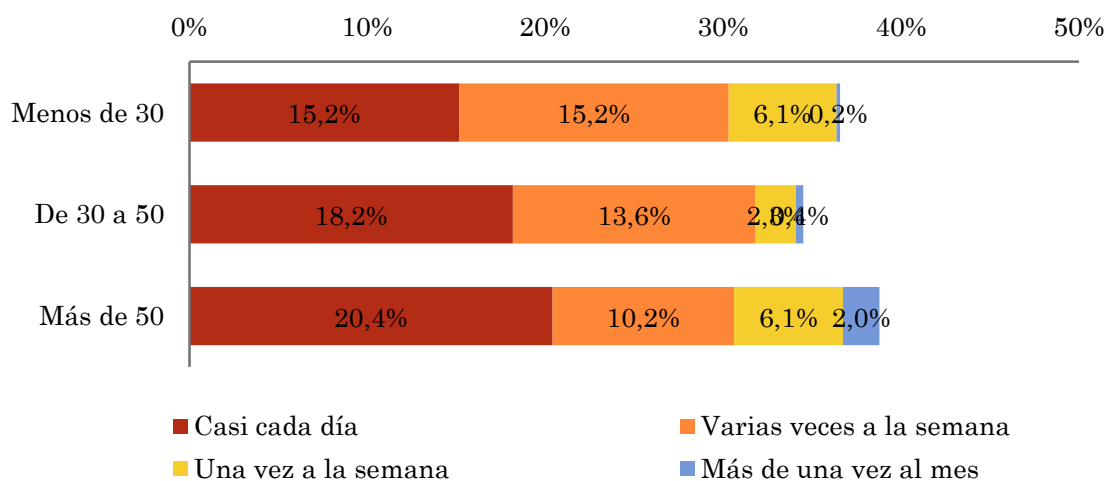
### Análisis comparativo por grupos de sexo

Respuesta	Hombres	Mujeres
Casi cada día	9,3%	21,4%
Varias veces a la semana	11,6%	11,7%
Una vez a la semana	9,3%	1,9%
Más de una vez al mes	0,4%	1,0%



### Análisis comparativo por grupos de edad

Resp \ Grupo	Menos de 30	De 30 a 50	Más de 50
Casi cada día	15,2%	18,2%	20,4%
Varias veces a la semana	15,2%	13,6%	10,2%
Una vez a la semana	6,1%	2,3%	6,1%
Más de una vez al mes	0,2%	0,4%	2,0%

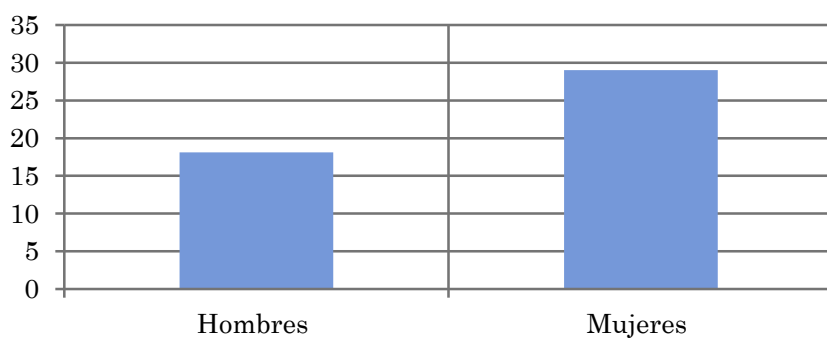


## Tiempo medio de dedicación diaria a la emisora (minutos / día)

Universo: Población que sigue la emisora, por lo menos ocasionalmente.

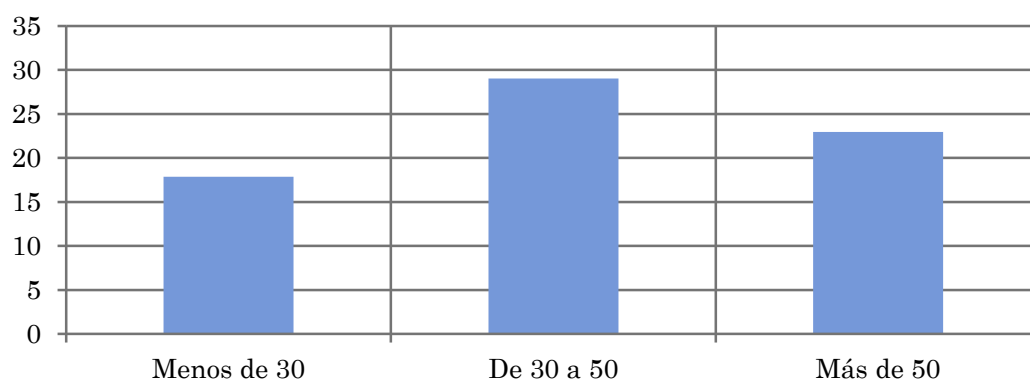
### Análisis comparativo por grupos de sexo

Hombres	Mujeres
18,1	29,0



### Análisis de sus seguidores por grupos de edad:

Menos de 30	De 30 a 50	Más de 50
17,9	29,0	23,0

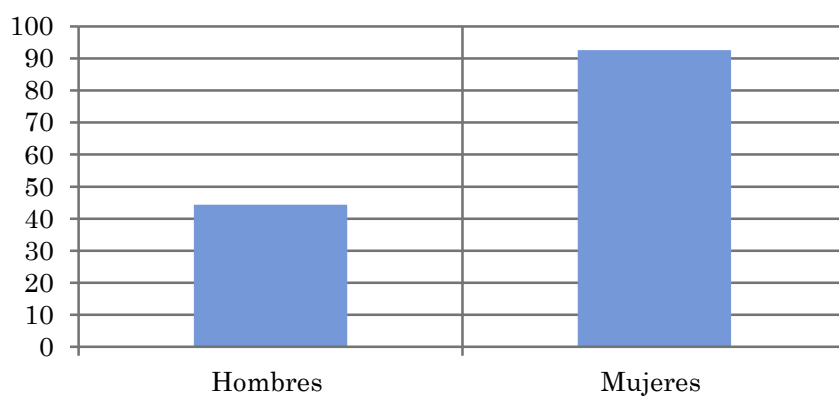


## Tiempo medio de dedicación diaria a la emisora (minutos / día)

Universo: población mayor de 15 años de toda el área de la muestra.

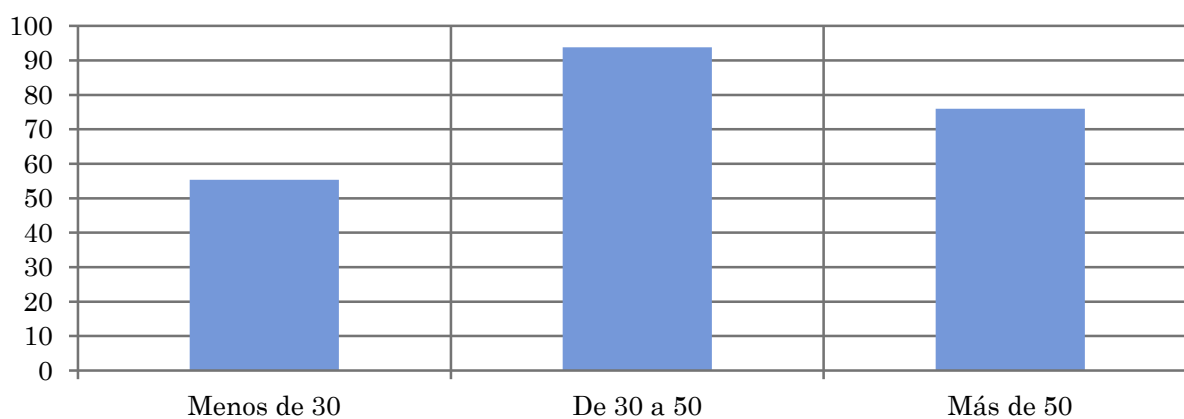
### Análisis comparativo por grupos de sexo

Hombres	Mujeres
44,4	92,5



### Análisis por grupos de edad

Menos de 30	De 30 a 50	Más de 50
55,4	93,8	75,9



## Análisis sobre los oyentes habituales de la emisora

⇒ **Distribución de la audiencia durante el día**

**Distribución de la audiencia durante la semana**

**Hábitos de sintonización**

**Preferencias de programación informativa**

**Reconocimiento de locutores**

Se consideran habituales los que dedican una media de más de un minuto al día a la emisora.

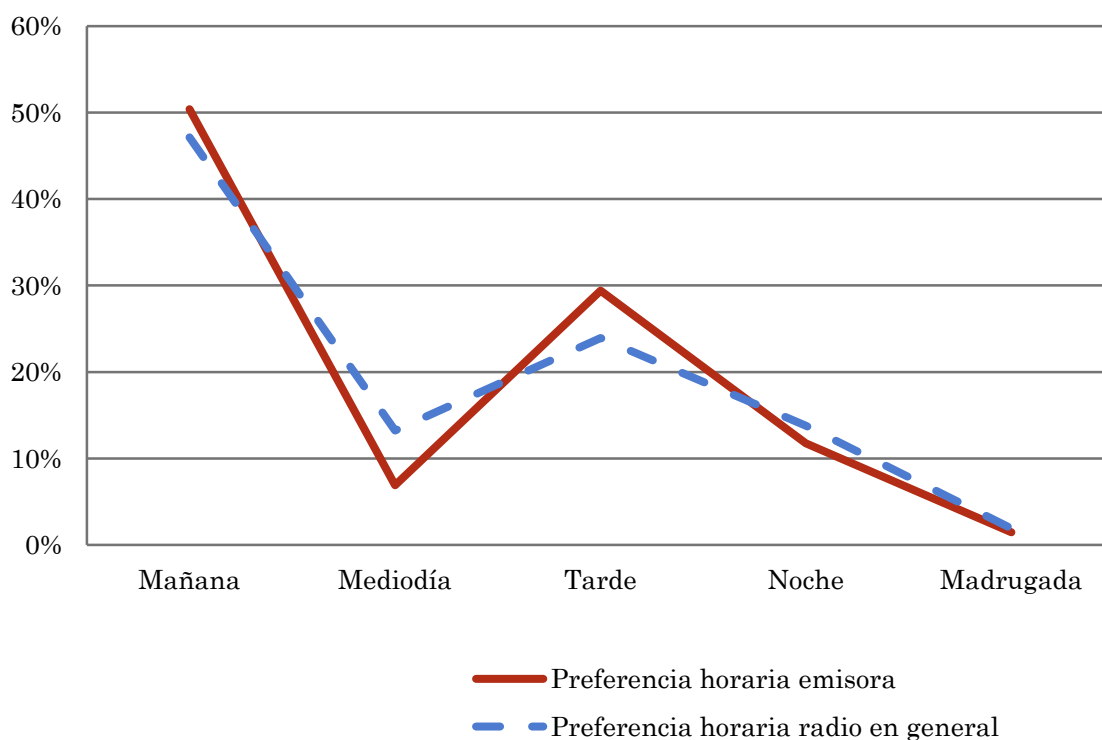
## Pregunta - ¿A qué horas escucha habitualmente FM Sol?

Universo: población habitual de la emisora.

### Análisis general

Respuesta	Preferencia horaria emisora	Preferencia horaria radio en general
Mañana	50,4%	47,1%
Mediodía	6,9%	13,2%
Tarde	29,4%	23,9%
Noche	11,8%	13,8%
Madrugada	1,5%	1,9%

Distribución de la audiencia durante el día



Los resultados obtenidos son un reflejo del horario más común de sintonización de la emisora. Lo que no significa que no la sigan fuera del horario más habitual.



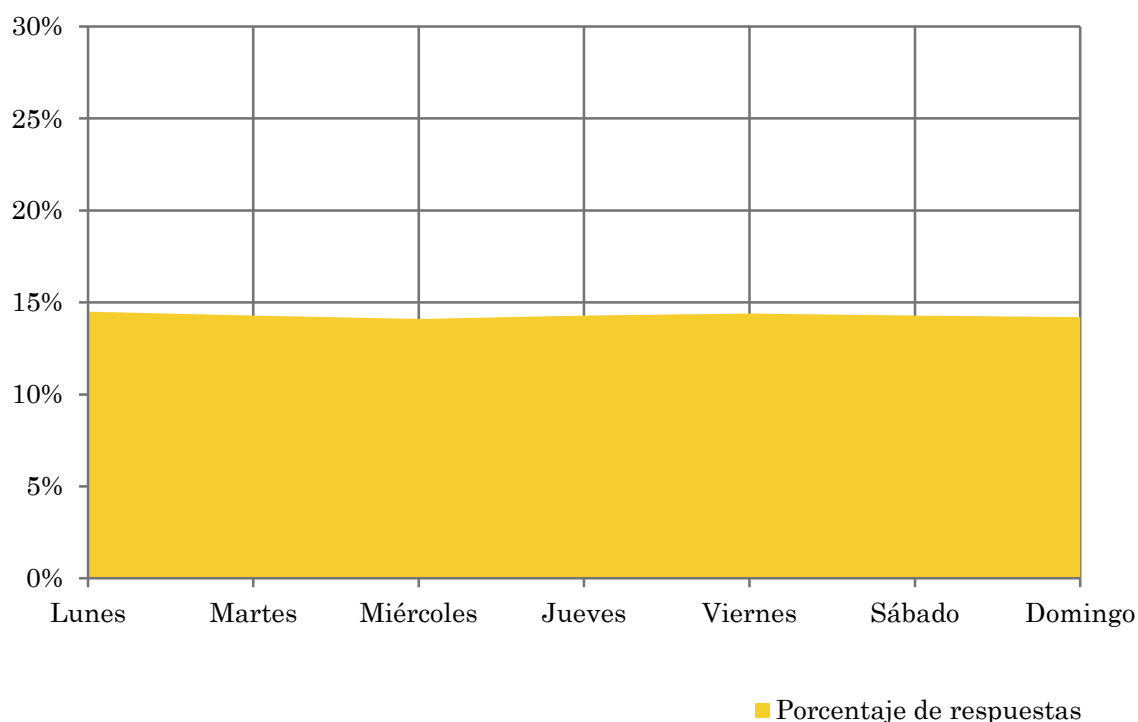
## Pregunta - ¿Qué días de la semana suele escuchar FM Sol?

Universo: población habitual de la emisora.

### Análisis general

Respuesta	Porcentaje de respuestas
Lunes	14,5%
Martes	14,3%
Miércoles	14,1%
Jueves	14,3%
Viernes	14,4%
Sábado	14,3%
Domingo	14,2%

Distribución de la audiencia durante los días de la semana

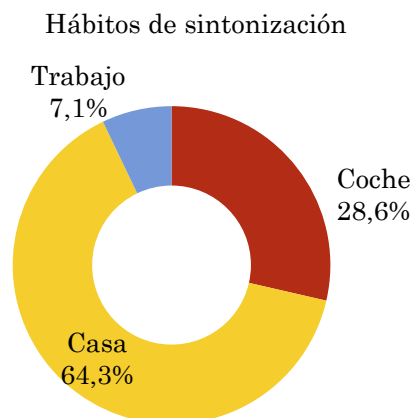


Al preguntar a sus oyentes qué tipo de información les interesa más de la emisora, las respuestas fueron: Un 42% información turística, un 35% información de carácter político y el 23% restante, repartido entre otras respuestas menos significativas.

### Pregunta - ¿Dónde tiene la costumbre de escuchar FM Sol?

Universo: población habitual de la emisora.

Respuesta	Porcentaje
Coche	28,6%
Casa	64,3%
Trabajo	7,1%



### Pregunta - ¿Conoce el nombre de algún locutor de la emisora?

Universo: población habitual de la emisora.

Respuesta	Porcentaje
Sí	50,6%
No	49,4%

Entre las respuestas más repetidas, destaca por encima del resto la de Paula Moreno y en menor grado: Carlos Tardón, Federico Navas...

